

**RELATÓRIO DE EVENTO DE CHUVA – DE 04/11/2005 11:00(GMT) ATÉ 05/11/2005 03:35(GMT)
(–2h hora local)**

DAEE/FCTH

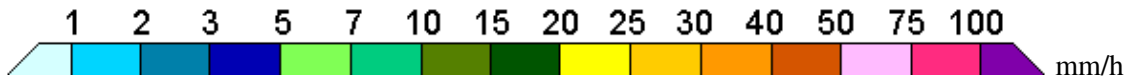
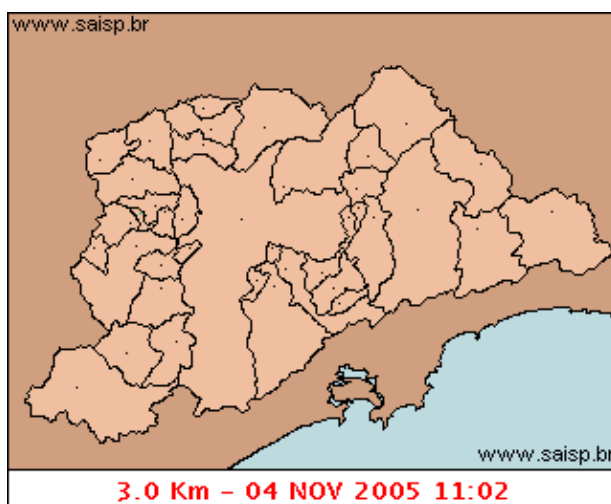
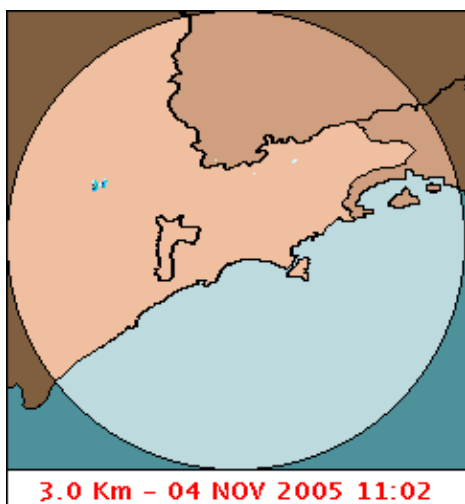
Áreas de instabilidade geradas pelo calor avançam do interior para a capital, causando chuvas de intensidade de fraca a moderada na região da grande São Paulo. A chuva teve início às 11:02(GMT), passou por um horário de pico às 17:09(GMT) e terminou às 03:34 (GMT).

Nos postos da Rede Telemétrica do Alto Tietê e Cubatão a chuva acumulada variou entre 0,0 e 12,1 milímetros (Posto Prosperidade). Nos gráficos de fluviometria os postos da Rede Telemétrica do Alto Tietê em operação permaneceram em estado Normal.

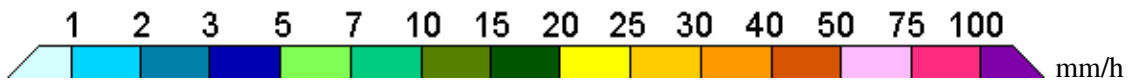
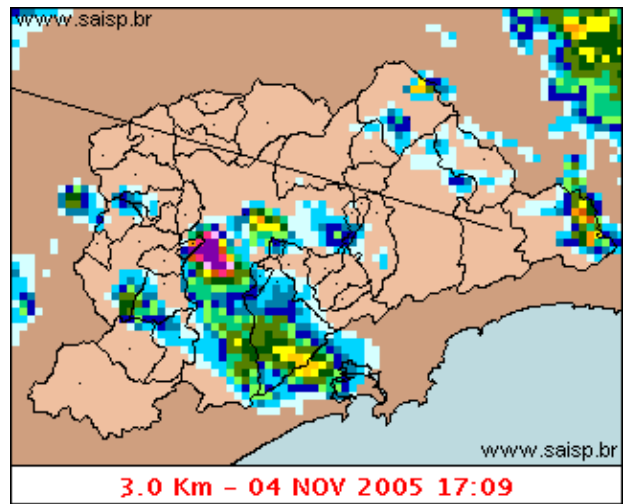
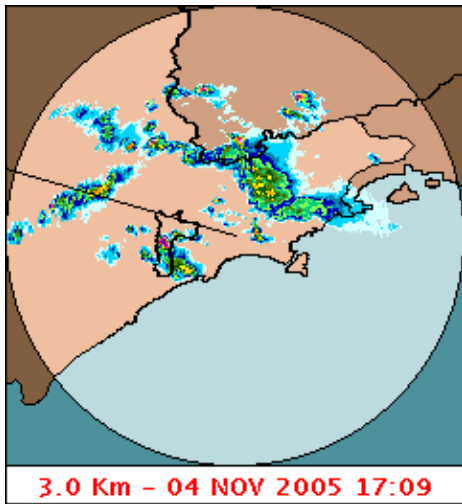
O CGE/PMS não registra pontos críticos de alagamento.

A previsão para os próximos dias é de temperaturas em elevação, também ha possibilidade de chuvas esparsas durante o dia. As temperaturas começam a subir a partir de quinta-feira (03/out) na capital, e atinge 29 graus de máxima no domingo (06/out), podendo causar chuvas isoladas durante o período.

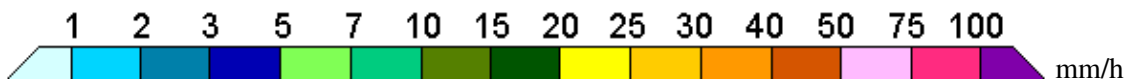
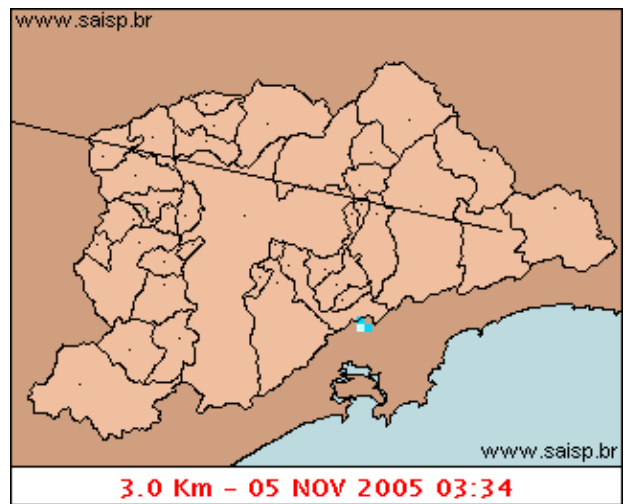
1. IMAGENS DO RADAR METEOROLÓGICO DE PONTE NOVA



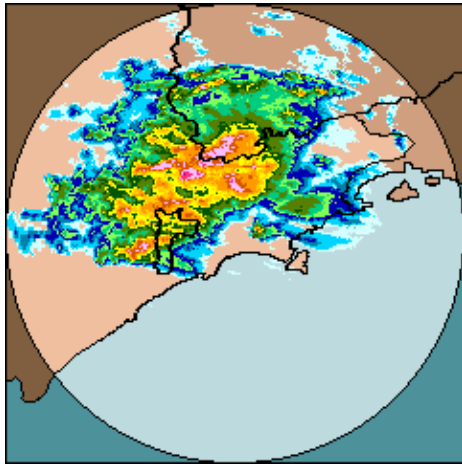
As imagens acima mostram o início da chuva sobre a área de cobertura do radar e sobre a Região Metropolitana de São Paulo (RMSP) respectivamente.



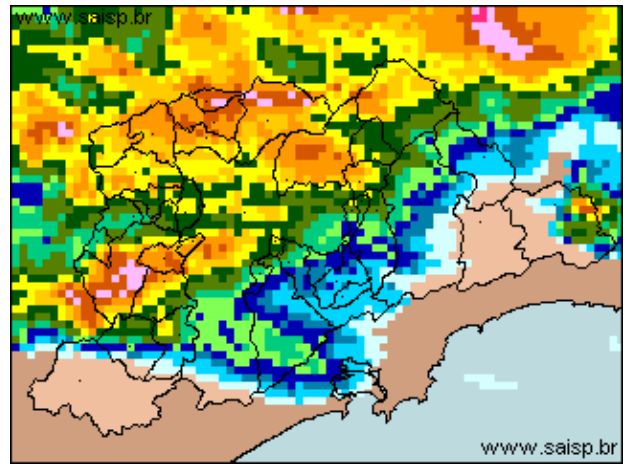
As imagens acima mostram o pico da chuva sobre a área de cobertura do radar e sobre a Região Metropolitana de São Paulo (RMSP) respectivamente.



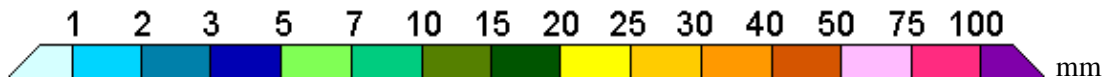
As imagens acima mostram o final da chuva sobre a área de cobertura do radar e sobre a Região Metropolitana de São Paulo (RMSP) respectivamente.



04/11/2005 11:00 – 04/11/2005 03:35



04/11/2005 11:00 – 04/11/2005 03:35



As imagens acima mostram o total de chuva acumulada sobre a área de cobertura do radar e sobre a Região Metropolitana de São Paulo (RMSP) respectivamente.

2. REDE TELEMÉTRICA DE PLUVIOMETRIA

Acumulada entre 04/11/2005 11:00 e 04/11/2005 03:35			
Posto	mm	Rede	Bacia
Rio Tietê em São Miguel	0.000	Alto Tietê	Alto Tiete
Belenzinho	4.000	Alto Tietê	Alto Tiete
Limão	4.300	Alto Tietê	Alto Tiete
Pirajussara	0.000	Alto Tietê	Alto Tiete
Riacho Grande	0.200	Alto Tietê	Alto Tiete
Rudge Ramos	4.700	Alto Tietê	Alto Tiete
Ribeirão dos Meninos	8.300	Alto Tietê	Alto Tiete
Vila Mariana	7.400	Alto Tietê	Alto Tiete
Bom Retiro	5.500	Alto Tietê	Alto Tiete
RADAR	0.300	Alto Tietê	Alto Tiete
Aricanduva	8.400	Alto Tietê	Alto Tiete
Cabuçu de Baixo	7.100	Alto Tietê	Alto Tiete
Aricanduva(Fóz)	4.700	Alto Tietê	Alto Tiete
Rio Tietê na Barragem de Ponte Nova	0.300	Alto Tietê	Alto Tiete
Rio Tietê – Estaleiro	2.900	Alto Tietê	Alto Tiete
Taiacupeba	2.500	Alto Tietê	Alto Tiete
Barragem Jundiá	1.000	Alto Tietê	Alto Tiete
Imigrantes(FEI)	0.700	Alto Tietê	Alto Tiete
Oratório	1.200	Alto Tietê	Alto Tiete
Prosperidade	12.400	Alto Tietê	Alto Tiete
COMGAS	11.200	Alto Tietê	Alto Tiete
Portão 40	1.400	Cubatão	Alto Tiete
Cubatão	0.000	Cubatão	Baixada Santista
Cota 400	71.000	Cubatão	Baixada Santista







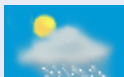





3. ANÁLISE SINÓTICA



A imagem de satélite acima é em infravermelho. Os tons de verde representam a região Sudeste e os tons de cinza as nuvens. Quanto mais claro o tom de cinza, mais frias são as nuvens.

4. PREVISÃO PARA OS PRÓXIMOS DIAS

Previsão para 3 dias – Sao Paulo

	Sexta, 04–11	Sábado, 05–11	Domingo, 06–11
Madrugada	 Nublado Chuva: 0mm Atmosfera: Estável Tempestade: Nenhum	 Nublado Chuva: 0mm Atmosfera: Instável Tempestade: Atenção	 Nublado com chuva Chuva: 1mm Atmosfera: Instável Tempestade: Atenção
Manhã	 Nublado Chuva: 0mm Atmosfera: Instável Tempestade: Nenhum	 Poucas nuvens Chuva: 0mm Atmosfera: Instável Tempestade: Atenção	 Nublado com chuva Chuva: 1mm Atmosfera: Instável Tempestade: Atenção
Tarde	 Chuva Rápida Chuva: 2mm Atmosfera: Instável Tempestade: Atenção	 Pancada de chuva Chuva: 3mm Atmosfera: Instável Tempestade: Atenção	 Nublado com chuva Chuva: 3mm Atmosfera: Instável Tempestade: Atenção
Noite	 Pancada de chuva Chuva: 2mm Atmosfera: Instável Tempestade: Atenção	 Encoberto Chuva: 0mm Atmosfera: Instável Tempestade: Atenção	 Nublado com chuva Chuva: 2mm Atmosfera: Instável Tempestade: Atenção
	Temperatura: 19°C / 28°C Vento: E–11km/h Chuva total: 4mm	Temperatura: 19°C / 29°C Vento: WNW–2km/h Chuva total: 3mm	Temperatura: 18°C / 25°C Vento: S–8km/h Chuva total: 7mm

5. VEJA OS EVENTOS ANTERIORES

6. VERSÃO PARA IMPRESSÃO EM PDF