

**RELATÓRIO DE EVENTO DE CHUVA – DE 31/10/2005 02:35(GMT) ATÉ 31/10/2005 16:00(GMT)
(–2h hora local)**

DAEE/FCTH

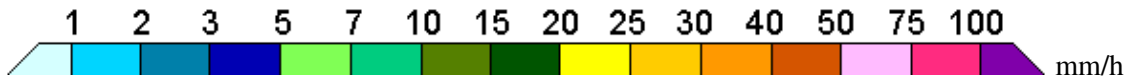
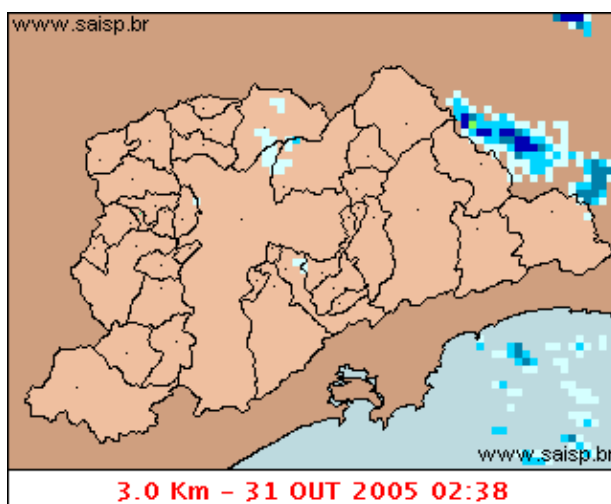
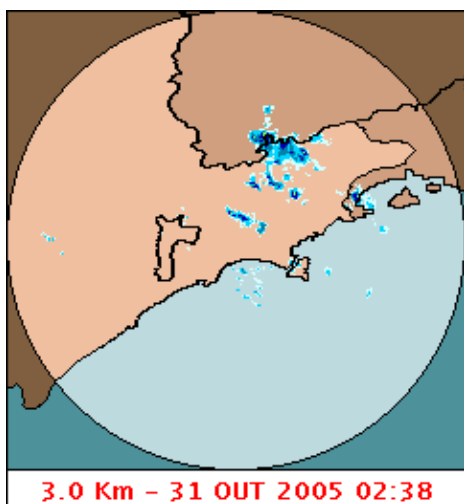
A passagem de uma frente fria pelo estado ainda causou chuva de intensidade fraca na região da grande São Paulo, e mantém o tempo fechado e as temperaturas amenas. A chuva teve início às 02:38(GMT), passou por um horário de pico às 08:08(GMT) e terminou às 14:53(GMT).

Nos postos da Rede Telemétrica do Alto Tietê e Cubatão a chuva acumulada variou entre 0,0 e 75,6 milímetros (Posto Portão 40). Nos gráficos de fluviometria os postos da Rede Telemétrica do Alto Tietê em operação permaneceram em estado Normal.

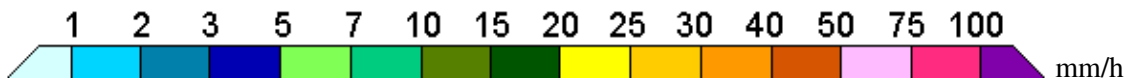
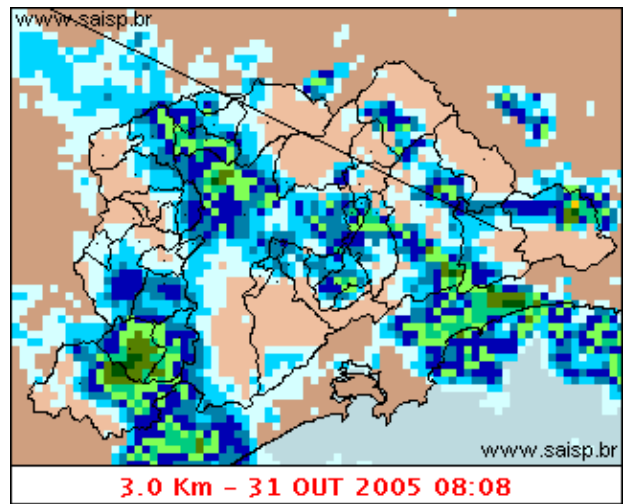
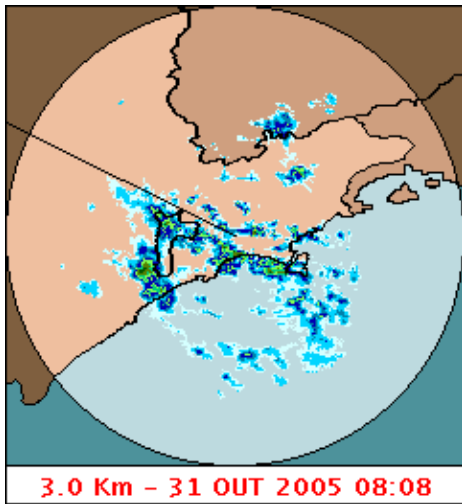
O CGE/PMS não registrou pontos críticos de alagamento.

A previsão para os próximos dias é de tempo fechado com possibilidade de chuva de intensidade fraca durante o dia. As temperaturas continuam baixas na capital, começando a subir somente a partir de quarta feira (02/nov).

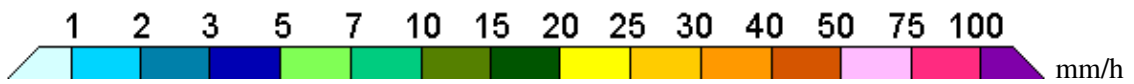
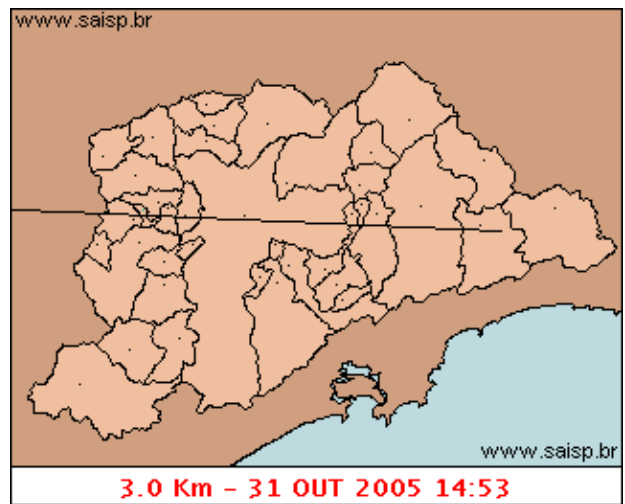
1. IMAGENS DO RADAR METEOROLÓGICO DE PONTE NOVA



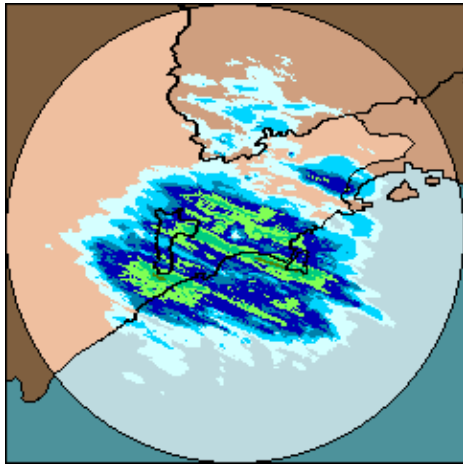
As imagens acima mostram o início da chuva sobre a área de cobertura do radar e sobre a Região Metropolitana de São Paulo (RMSP) respectivamente.



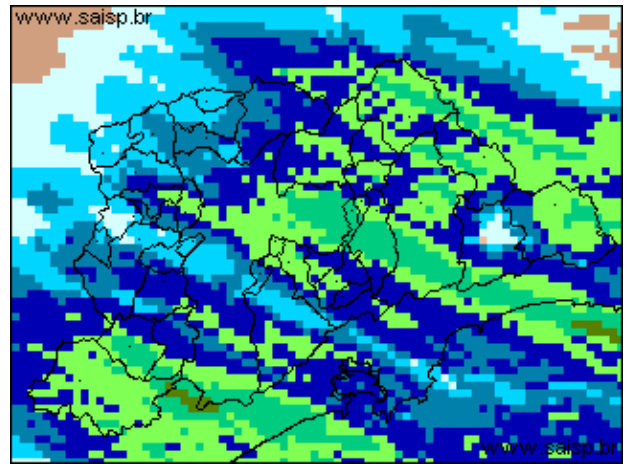
As imagens acima mostram o pico da chuva sobre a área de cobertura do radar e sobre a Região Metropolitana de São Paulo (RMSP) respectivamente.



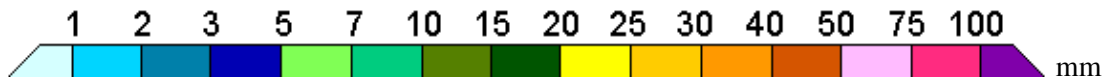
As imagens acima mostram o final da chuva sobre a área de cobertura do radar e sobre a Região Metropolitana de São Paulo (RMSP) respectivamente.



31/10/2005 02:35 – 31/10/2005 16:00



31/10/2005 02:35 – 31/10/2005 16:00



As imagens acima mostram o total de chuva acumulada sobre a área de cobertura do radar e sobre a Região Metropolitana de São Paulo (RMSP) respectivamente.

2. REDE TELEMÉTRICA DE PLUVIOMETRIA

Acumulada entre 31/10/2005 02:35 e 31/10/2005 16:00			
Posto	mm	Rede	Bacia
Rio Tietê em São Miguel	9.800	Alto Tietê	Alto Tiete
Belenzinho	6.300	Alto Tietê	Alto Tiete
Limão	8.200	Alto Tietê	Alto Tiete
Pirajussara	7.200	Alto Tietê	Alto Tiete
Riacho Grande	3.000	Alto Tietê	Alto Tiete
Rudge Ramos	8.300	Alto Tietê	Alto Tiete
Ribeirão dos Meninos	0.000	Alto Tietê	Alto Tiete
Vila Mariana	13.000	Alto Tietê	Alto Tiete
Bom Retiro	11.200	Alto Tietê	Alto Tiete
RADAR	12.600	Alto Tietê	Alto Tiete
Aricanduva	0.700	Alto Tietê	Alto Tiete
Cabuçu de Baixo	12.000	Alto Tietê	Alto Tiete
Aricanduva(Fóz)	13.600	Alto Tietê	Alto Tiete
Rio Tietê na Barragem de Ponte Nova	8.800	Alto Tietê	Alto Tiete
Rio Tietê – Estaleiro	16.700	Alto Tietê	Alto Tiete
Taiacupeba	12.900	Alto Tietê	Alto Tiete
Barragem Jundiá	17.600	Alto Tietê	Alto Tiete
Imigrantes(FEI)	2.900	Alto Tietê	Alto Tiete
Oratório	0.700	Alto Tietê	Alto Tiete
Prosperidade	11.200	Alto Tietê	Alto Tiete
COMGAS	12.900	Alto Tietê	Alto Tiete
Portão 40	75.600	Cubatão	Alto Tiete
Cubatão	0.000	Cubatão	Baixada Santista
Cota 400	68.000	Cubatão	Baixada Santista

3. ANÁLISE SINÓTICA



A imagem de satélite acima é em infravermelho. Os tons de verde representam a região Sudeste e os tons de cinza as nuvens. Quanto mais claro o tom de cinza, mais frias são as nuvens.

4. PREVISÃO PARA OS PRÓXIMOS DIAS

Previsão para 3 dias – Sao Paulo

	Sexta, 28-10	Sábado, 29-10	Domingo, 30-10
Madrugada	 Nublado Chuva: 0mm Atmosfera: Instável Tempestade: Atenção	 Chuvas Chuva: 24mm Atmosfera: Alerta! Tempestade: Atenção	 Encoberto Chuva: 0mm Atmosfera: Instável Tempestade: Nenhum
Manhã	 Poucas nuvens Chuva: 0mm Atmosfera: Instável Tempestade: Atenção	 Chuvas Chuva: 18mm Atmosfera: Alerta! Tempestade: Atenção	 Encoberto Chuva: 0mm Atmosfera: Instável Tempestade: Nenhum
Tarde	 Pancada de chuva Chuva: 5mm Atmosfera: Alerta! Tempestade: Atenção	 Chuvas Chuva: 9mm Atmosfera: Instável Tempestade: Nenhum	 Nublado com chuva Chuva: 3mm Atmosfera: Instável Tempestade: Atenção
Noite	 Pancada de chuva Chuva: 15mm Atmosfera: Alerta! Tempestade: Atenção	 Encoberto Chuva: 0mm Atmosfera: Estável Tempestade: Nenhum	 Nublado com chuva Chuva: 3mm Atmosfera: Instável Tempestade: Nenhum
	Temperatura: 22°C / 32°C Vento: WNW-20km/h Chuva total: 20mm	Temperatura: 20°C / 23°C Vento: SE-17km/h Chuva total: 51mm	Temperatura: 19°C / 21°C Vento: ESE-21km/h Chuva total: 6mm

5. VEJA OS EVENTOS ANTERIORES

6. VERSÃO PARA IMPRESSÃO EM PDF