

**RELATÓRIO DE EVENTO DE CHUVA – DE 28/10/2005 14:30(GMT) ATÉ 29/10/2005 22:40(GMT)
(–2h hora local)**

DAEE/FCTH

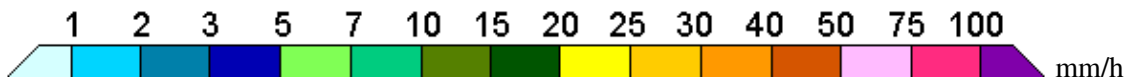
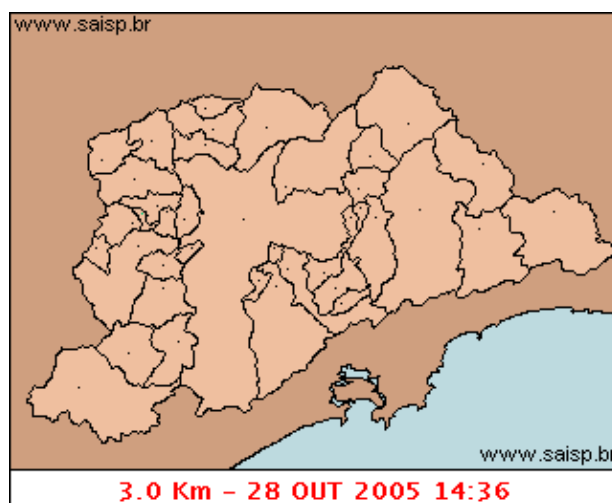
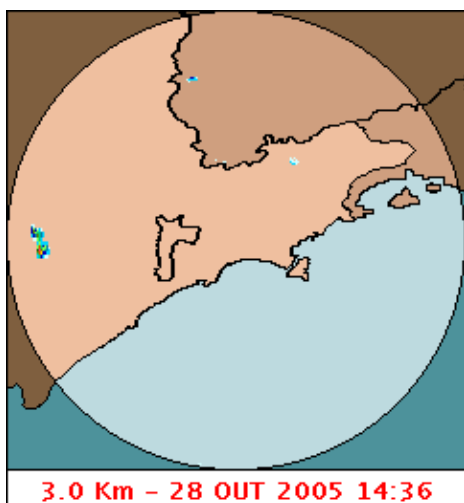
A instabilidade causada pela chegada de uma frente fria juntamente com a disponibilidade de umidade proveniente da região amazônica causaram chuva de intensidade de moderada a forte na região da grande São Paulo. A chuva teve início às 14:36(GMT), passou por um horário de pico às 17:26(GMT) e terminou às 22:39(GMT).

Nos postos da Rede Telemétrica do Alto Tietê e Cubatão a chuva acumulada variou entre 17,0 e 59,9 milímetros (Posto Cota 400). Nos gráficos de fluviometria os postos da Rede Telemétrica do Alto Tietê Estaleiro, Ribeirão dos Meninos e Pirajussara entraram em estado de Atenção.

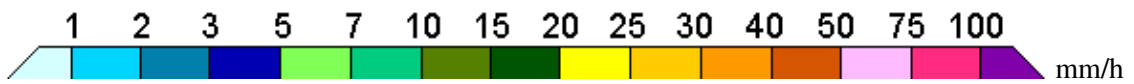
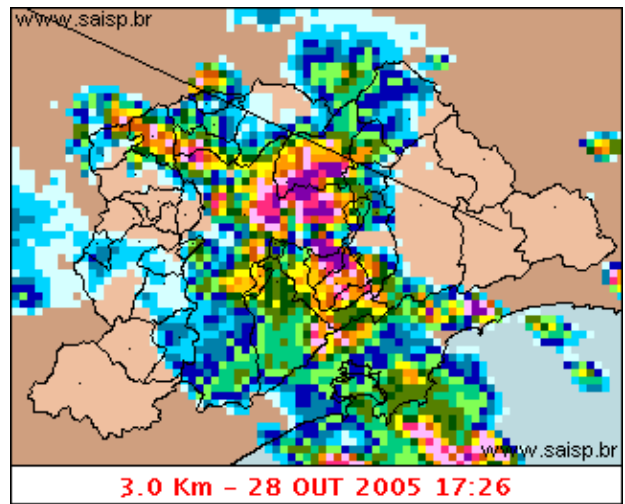
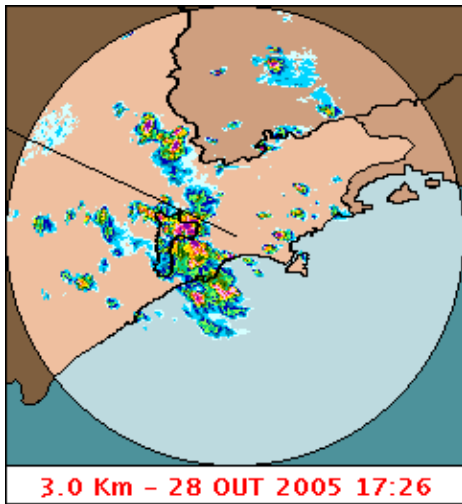
O CGE/PMS registrou 2 pontos críticos de alagamento.

A previsão para os próximos dias é de tempo instável com possibilidade de pancadas de chuva durante o dia, mas de fraca intensidade. Durante a semana o céu permanece nublado, e as temperaturas permanecem amenas, começando a subir novamente a partir de quarta-feira (02/out).

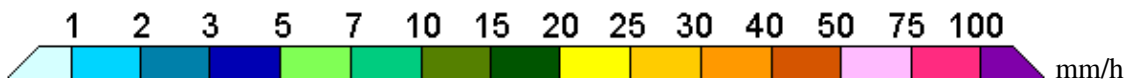
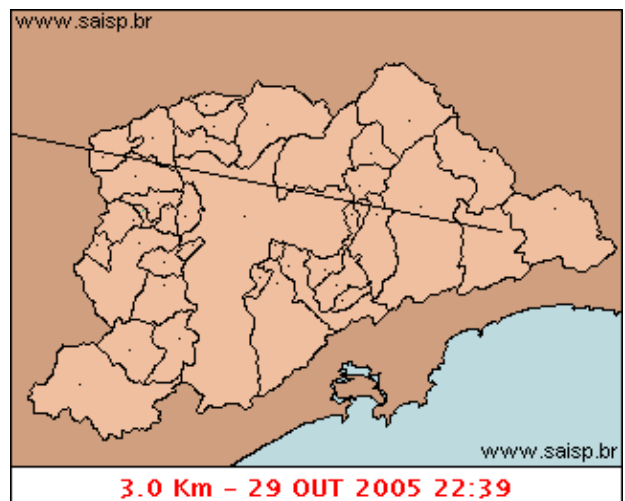
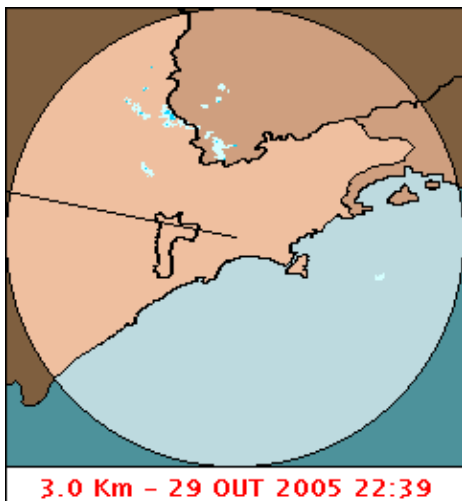
1. IMAGENS DO RADAR METEOROLÓGICO DE PONTE NOVA



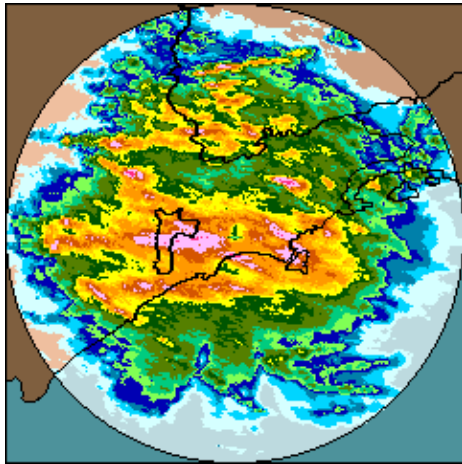
As imagens acima mostram o início da chuva sobre a área de cobertura do radar e sobre a Região Metropolitana de São Paulo (RMSP) respectivamente.



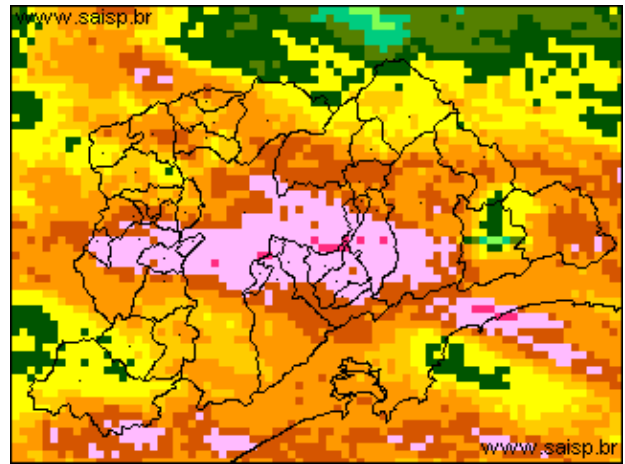
As imagens acima mostram o pico da chuva sobre a área de cobertura do radar e sobre a Região Metropolitana de São Paulo (RMSP) respectivamente.



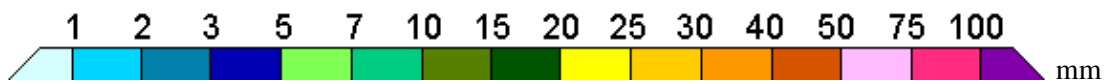
As imagens acima mostram o final da chuva sobre a área de cobertura do radar e sobre a Região Metropolitana de São Paulo (RMSP) respectivamente.



28/10/2005 14:30 – 29/10/2005 22:40



28/10/2005 14:30 – 29/10/2005 22:40



As imagens acima mostram o total de chuva acumulada sobre a área de cobertura do radar e sobre a Região Metropolitana de São Paulo (RMSP) respectivamente.

2. REDE TELEMÉTRICA DE PLUVIOMETRIA

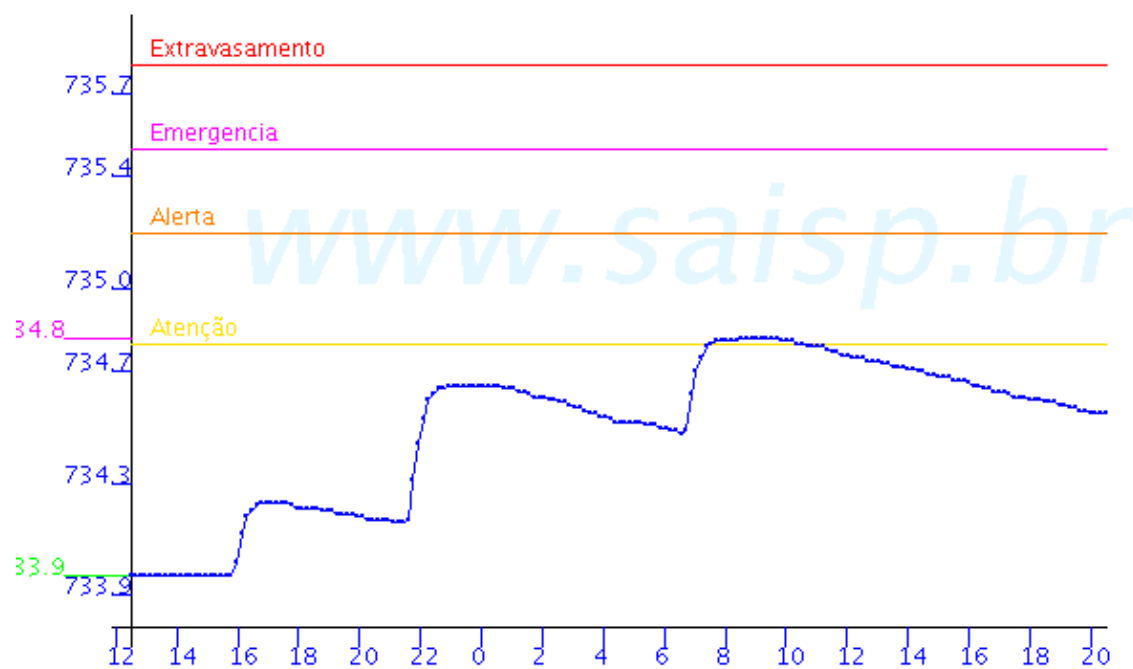
Acumulada entre 28/10/2005 14:30 e 29/10/2005 22:40			
Posto	mm	Rede	Bacia
Rio Tietê em São Miguel	22.100	Alto Tietê	Alto Tiete
Belenzinho	30.600	Alto Tietê	Alto Tiete
Limão	22.200	Alto Tietê	Alto Tiete
Pirajussara	49.400	Alto Tietê	Alto Tiete
Riacho Grande	19.100	Alto Tietê	Alto Tiete
Rudge Ramos	57.900	Alto Tietê	Alto Tiete
Ribeirão dos Meninos	17.000	Alto Tietê	Alto Tiete
Vila Mariana	35.900	Alto Tietê	Alto Tiete
Bom Retiro	33.400	Alto Tietê	Alto Tiete
RADAR	38.000	Alto Tietê	Alto Tiete
Aricanduva	34.100	Alto Tietê	Alto Tiete
Cabuçu de Baixo	35.900	Alto Tietê	Alto Tiete
Aricanduva(Fóz)	30.700	Alto Tietê	Alto Tiete
Rio Tietê na Barragem de Ponte Nova	41.200	Alto Tietê	Alto Tiete
Rio Tietê – Estaleiro	47.400	Alto Tietê	Alto Tiete
Taiacupeba	57.100	Alto Tietê	Alto Tiete
Barragem Jundiai	53.700	Alto Tietê	Alto Tiete
Imigrantes(FEI)	27.000	Alto Tietê	Alto Tiete
Oratório	30.200	Alto Tietê	Alto Tiete
Prosperidade	--	Alto Tietê	Alto Tiete
COMGAS	30.600	Alto Tietê	Alto Tiete

Portão 40	39.500	Cubatão	Alto Tiete
Cubatão	--	Cubatão	Baixada Santista
Cota 400	59.900	Cubatão	Baixada Santista

3. REDE TELEMÉTRICA DE FLUVIOMETRIA

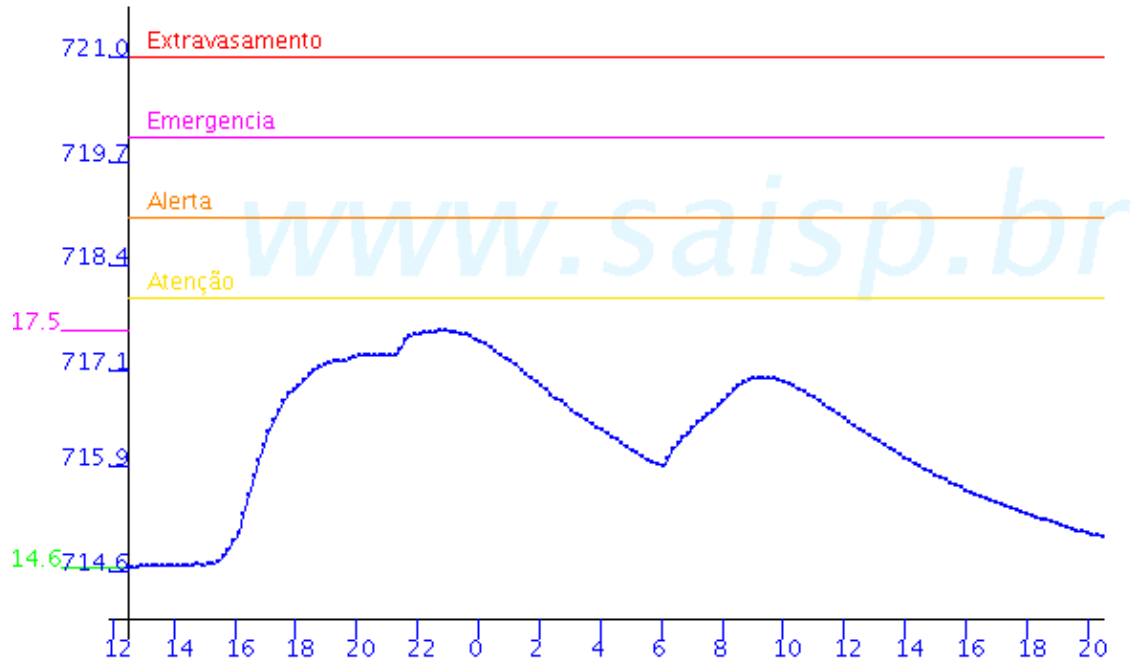
ESTALEIRO

Rio Tietê - Estaleiro FLU(m) 2005-10-28 12:30:00.0 - 2005-10-29 20:40:00.0



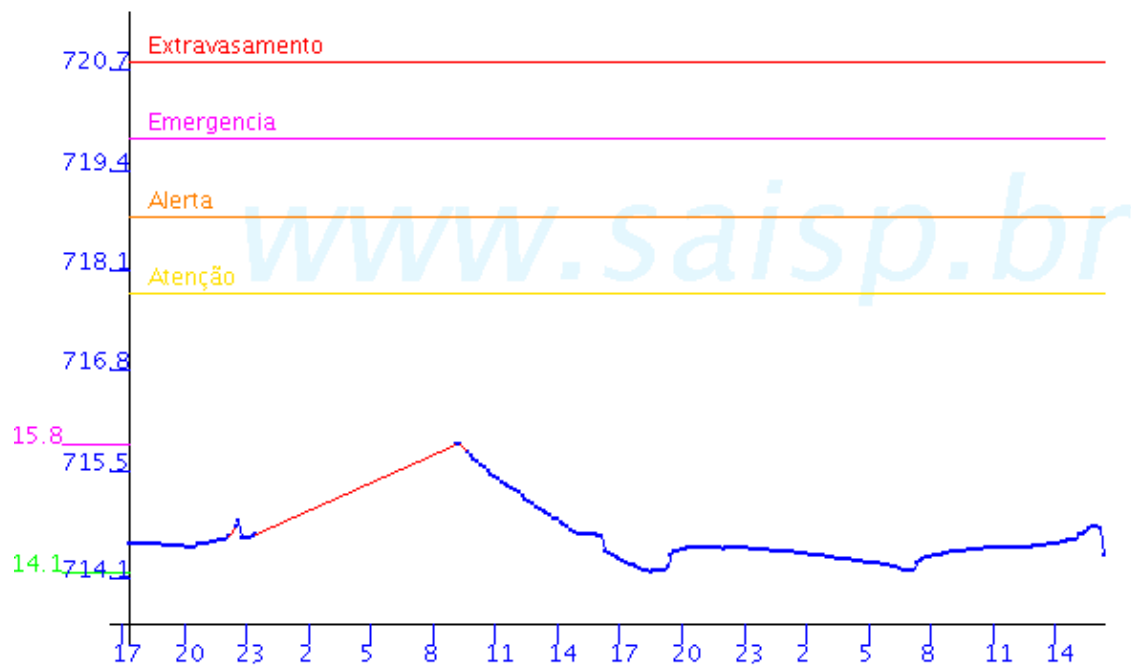
LIMÃO

Limão FLU(m) 2005-10-28 12:30:00.0 - 2005-10-29 20:40:00.0



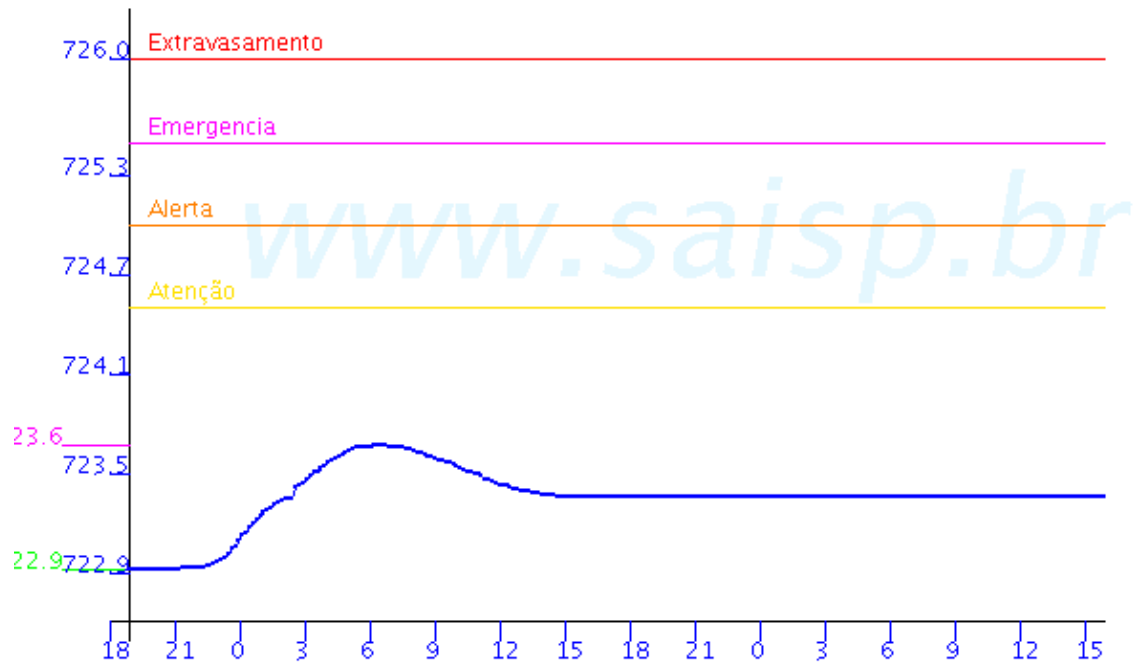
BARRAGEM MÓVEL

Barragem M&ocacute;vel FLU(m) 2005-10-21 17:20:00.0 - 2005-10-23 16:20:00.0

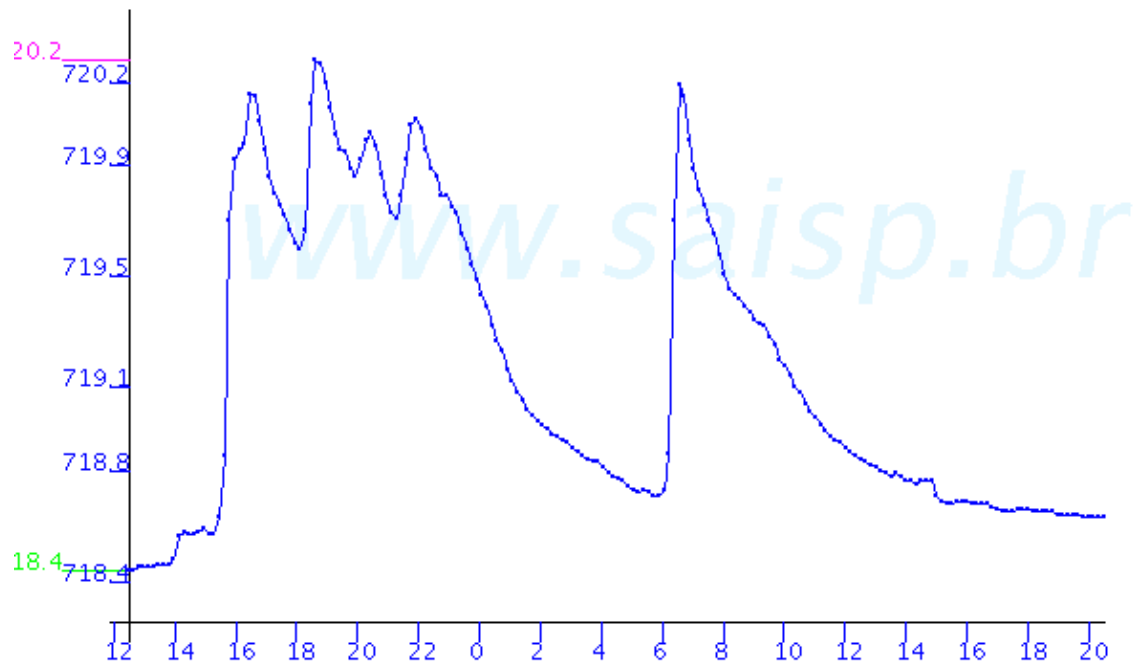


BARRAGEM DA PENHA

Rio Tietê; na Barragem da Penha FLU(m) 2005-10-21 18:50:00.0 - 2005-10-23 16:20:00.0

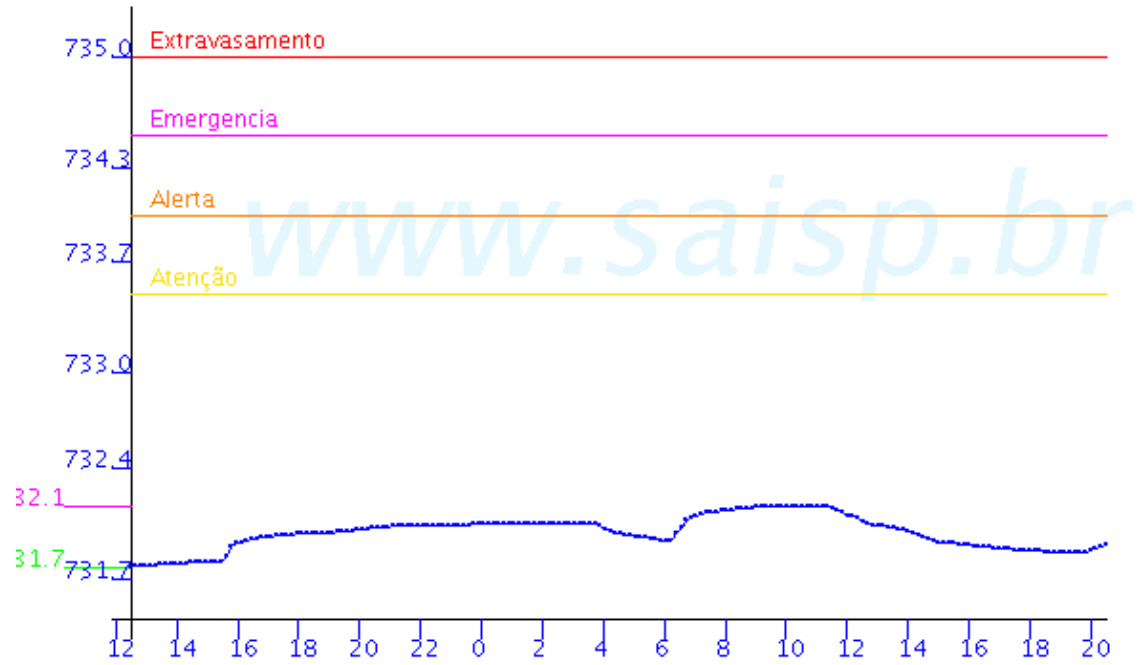


Aricanduva(Fôz) FLU(m) 2005-10-28 12:30:00.0 - 2005-10-29 20:40:00.0



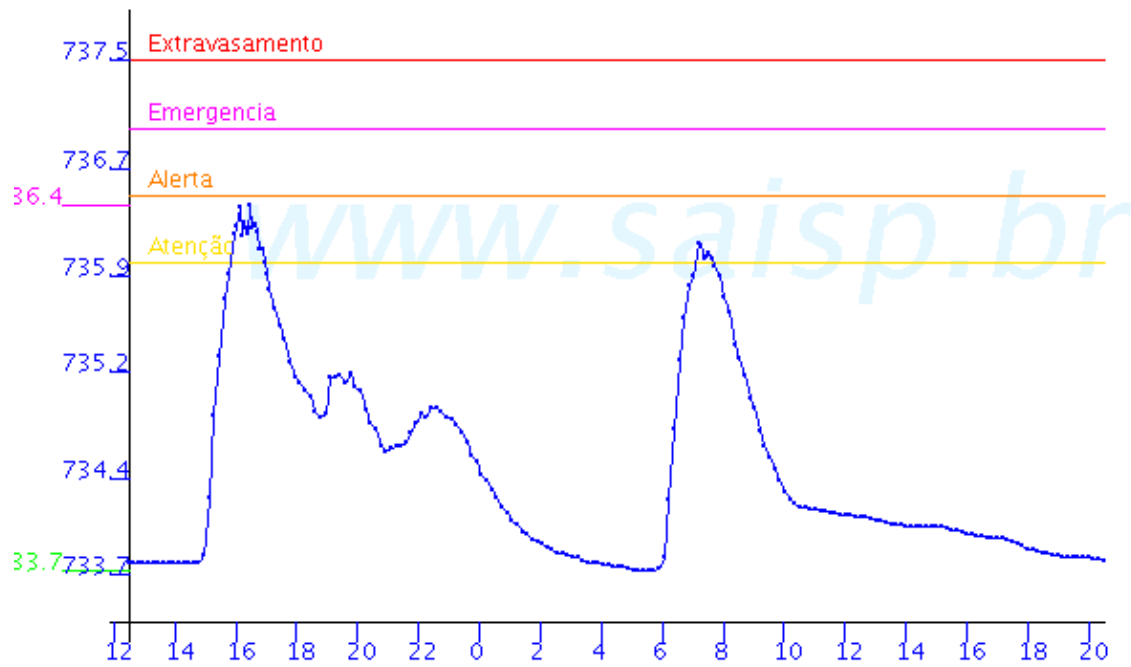
ARICANDUVA

Aricanduva FLU(m) 2005-10-28 12:30:00.0 - 2005-10-29 20:40:00.0



RIBEIRÃO DOS MENINOS

Ribeirão dos Meninos FLU(m) 2005-10-28 12:30:00.0 - 2005-10-29 20:40:00.0








4. ANÁLISE SINÓTICA



A imagem de satélite acima é em infravermelho, os tons de verde representam a região Sudeste e os tons de cinza as nuvens, quanto mais claro o tom de cinza, mais fria são as nuvens.

5. PREVISÃO PARA OS PRÓXIMOS DIAS

Previsão para 3 dias – Sao Paulo

	Sexta, 28-10	Sábado, 29-10	Domingo, 30-10
Madrugada	 Nublado Chuva: 0mm Atmosfera: Instável Tempestade: Atenção	 Chuvas Chuva: 24mm Atmosfera: Alerta! Tempestade: Atenção	 Encoberto Chuva: 0mm Atmosfera: Instável Tempestade: Nenhum
Manhã	 Poucas nuvens Chuva: 0mm Atmosfera: Instável Tempestade: Atenção	 Chuvas Chuva: 18mm Atmosfera: Alerta! Tempestade: Atenção	 Encoberto Chuva: 0mm Atmosfera: Instável Tempestade: Nenhum
Tarde	 Pancada de chuva Chuva: 5mm Atmosfera: Alerta! Tempestade: Atenção	 Chuvas Chuva: 9mm Atmosfera: Instável Tempestade: Nenhum	 Nublado com chuva Chuva: 3mm Atmosfera: Instável Tempestade: Atenção
Noite	 Pancada de chuva Chuva: 15mm Atmosfera: Alerta! Tempestade: Atenção	 Encoberto Chuva: 0mm Atmosfera: Estável Tempestade: Nenhum	 Nublado com chuva Chuva: 3mm Atmosfera: Instável Tempestade: Nenhum
	Temperatura: 22°C / 32°C Vento: WNW-20km/h Chuva total: 20mm	Temperatura: 20°C / 23°C Vento: SE-17km/h Chuva total: 51mm	Temperatura: 19°C / 21°C Vento: ESE-21km/h Chuva total: 6mm

6. PONTOS DE ALAGAMENTO DA CENTRAL DE GERENCIAMENTO DE EMERGENCIAS(CGE/PMSP)

28-10-2005

Local: DR. MARIO VICENTE Subp:
Referência: AV. RICARDO JAFET
Sentido: C/B
Início às ND / ainda ativo
Observação: TRANSITÁVEL

Local: AV. PROF. VICENTE RAO Subp:
Referência: AV. STO. AMARO
Sentido: C/B
Início às ND / ainda ativo
Observação: TRANSITÁVEL

7. VEJA OS EVENTOS ANTERIORES

8. VERSÃO PARA IMPRESSÃO EM PDF