

**RELATÓRIO DE EVENTO DE CHUVA – DE 26/10/2005 03:40(GMT) ATÉ 27/10/2005 12:00(GMT)
(–2h hora local)**

DAEE/FCTH

A instabilidade atmosférica causada pelo forte calor e a umidade proveniente da da região Amazônica, causaram chuva de intensidade de moderada a forte na região da grande São Paulo. A chuva teve início às 03:40(GMT), passou por um horário de pico às 20:15(GMT) e terminou às 12:00(GMT).

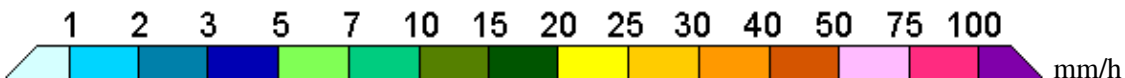
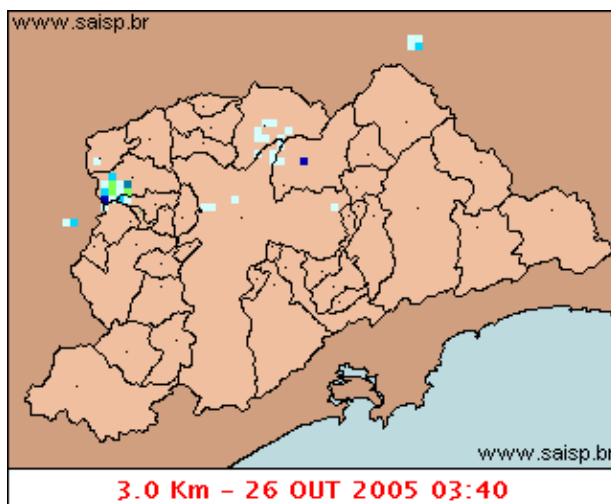
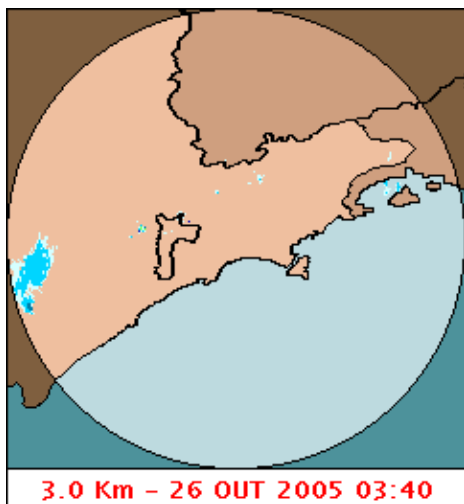
Nos postos da Rede Telemétrica do Alto Tietê e Cubatão a chuva acumulada variou entre 0,0 e 12,0 milímetros (Posto Vila Mariana). Nos gráficos de fluviometria os postos da Rede Telemétrica do Alto Tietê em operação permaneceram em estado Normal.

Entre 03:40(GMT) e 13:15(GMT) houve ocorrência de propagação anômala a oeste da região metropolitana gerando um valor incorreto da chuva acumulada pelo radar nessa região.

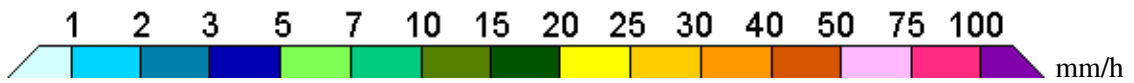
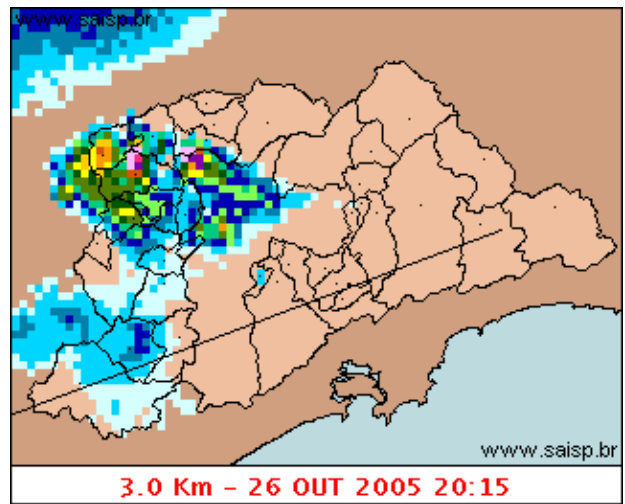
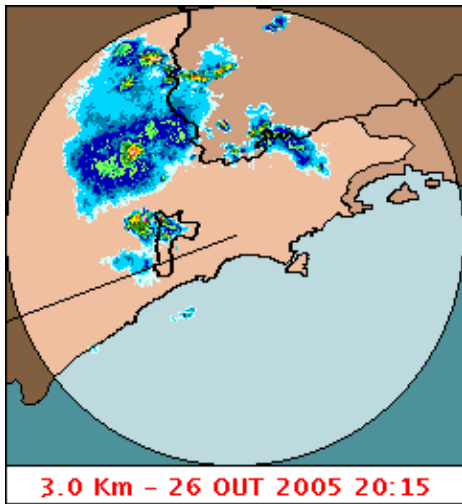
O CGE/PMS não registrou pontos críticos de alagamento.

A previsão para os próximos dias é de tempo instável com possibilidade de pancadas de chuva forte durante o dia, propiciadas pelo calor. As temperaturas continuam altas na capital. Na sexta a chegada de uma frente fria deve derrubar as temperaturas. Teremos mínima de 16 graus no sábado. A frente fria também causa chuvas em toda a RMSP, principalmente na sexta–feira (29/out).

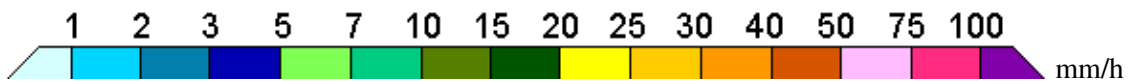
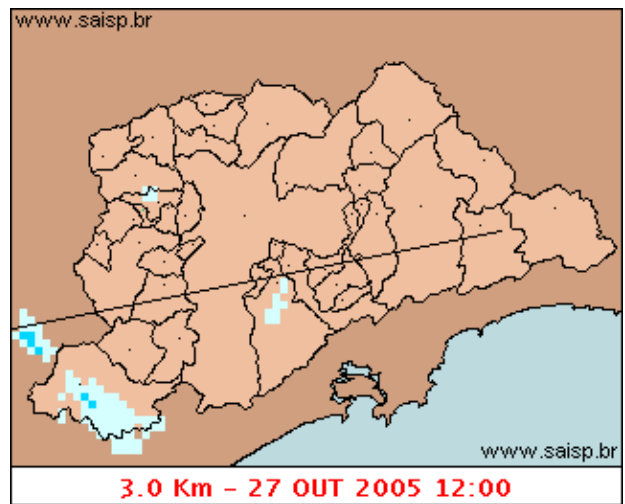
1. IMAGENS DO RADAR METEOROLÓGICO DE PONTE NOVA



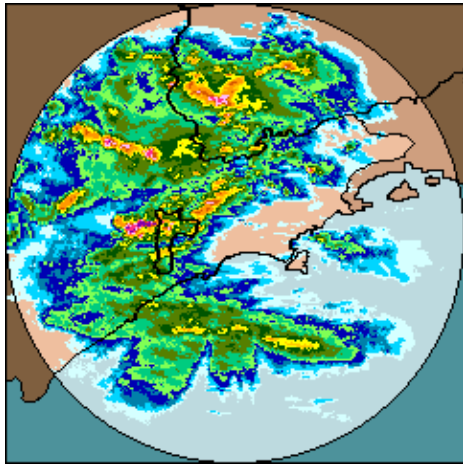
As imagens acima mostram o início da chuva sobre a área de cobertura do radar e sobre a Região Metropolitana de São Paulo (RMSP) respectivamente.



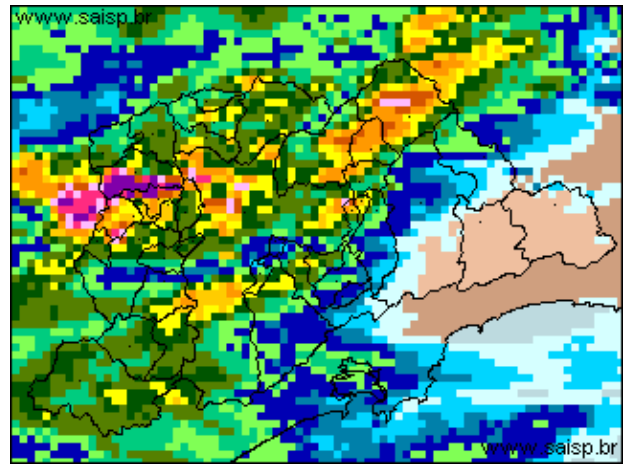
As imagens acima mostram o pico da chuva sobre a área de cobertura do radar e sobre a Região Metropolitana de São Paulo (RMSP) respectivamente.



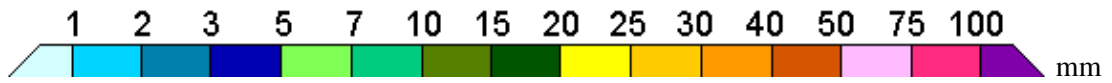
As imagens acima mostram o final da chuva sobre a área de cobertura do radar e sobre a Região Metropolitana de São Paulo (RMSP) respectivamente.



26/10/2005 03:40 – 27/10/2005 12:00



26/10/2005 03:40 – 27/10/2005 12:00

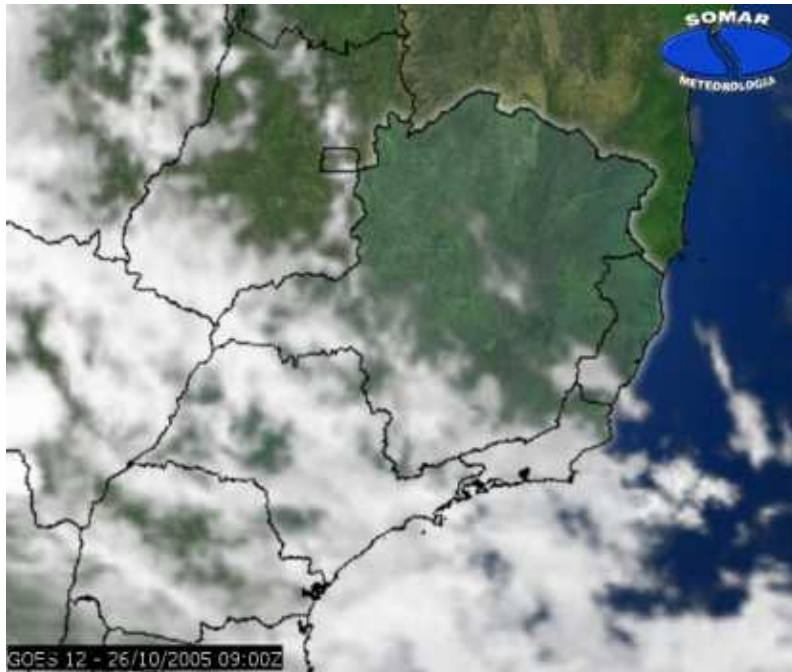


As imagens acima mostram o total de chuva acumulada sobre a área de cobertura do radar e sobre a Região Metropolitana de São Paulo (RMSP) respectivamente.

2. REDE TELEMÉTRICA DE PLUVIOMETRIA













Acumulada entre 26/10/2005 03:40 e 27/10/2005 12:00			
Posto	mm	Rede	Bacia
Rio Tietê em São Miguel	6.300	Alto Tietê	Alto Tiete
Belenzinho	4.000	Alto Tietê	Alto Tiete
Limão	2.800	Alto Tietê	Alto Tiete
Barragem Móvel	2.400	Alto Tietê	Alto Tiete
Pirajussara	4.200	Alto Tietê	Alto Tiete
Riacho Grande	2.300	Alto Tietê	Alto Tiete
Rudge Ramos	0.200	Alto Tietê	Alto Tiete
Ribeirão dos Meninos	0.500	Alto Tietê	Alto Tiete
Vila Mariana	12.000	Alto Tietê	Alto Tiete
Bom Retiro	3.700	Alto Tietê	Alto Tiete
RADAR	0.300	Alto Tietê	Alto Tiete
Aricanduva	5.000	Alto Tietê	Alto Tiete
Rio Tietê na Barragem da Penha	7.400	Alto Tietê	Alto Tiete
Cabuçu de Baixo	2.200	Alto Tietê	Alto Tiete
Aricanduva(Fóz)	2.600	Alto Tietê	Alto Tiete
Rio Tietê na Barragem de Ponte Nova	0.000	Alto Tietê	Alto Tiete
Rio Tietê – Estaleiro	2.300	Alto Tietê	Alto Tiete
Taiacupeba	4.800	Alto Tietê	Alto Tiete
Barragem Jundiá	0.100	Alto Tietê	Alto Tiete
Imigrantes(FEI)	9.000	Alto Tietê	Alto Tiete
Oratório	0.000	Alto Tietê	Alto Tiete
Prosperidade	1.500	Alto Tietê	Alto Tiete
COMGAS	8.400	Alto Tietê	Alto Tiete
Portão 40	8.800	Cubatão	Alto Tiete
Cubatão	1.100	Cubatão	Baixada Santista
Cota 400	8.900	Cubatão	Baixada Santista

3. ANÁLISE SINÓTICA



A imagem de satélite acima é em infravermelho. Os tons de verde representam a região Sudeste e os tons de cinza as nuvens. Quanto mais claro o tom de cinza, mais frias são as nuvens.

4. PREVISÃO PARA OS PRÓXIMOS DIAS

Previsão para 3 dias – Sao Paulo						
	Quarta, 26–10		Quinta, 27–10		Sexta, 28–10	
Madrugada		Chuva: 0mm		Chuva: 0mm		Chuva: 0mm
	Nublado	Atmosfera: Instável Tempestade: Atenção	Encoberto	Atmosfera: Instável Tempestade: Atenção	Nublado	Atmosfera: Alerta! Tempestade: Atenção
Manhã		Chuva: 0mm		Chuva: 0mm		Chuva: 0mm
	Nublado	Atmosfera: Alerta! Tempestade: Atenção	Encoberto	Atmosfera: Instável Tempestade: Atenção	Nublado	Atmosfera: Alerta! Tempestade: Atenção
Tarde		Chuva: 8mm		Chuva: 2mm		Chuva: 9mm
	Pancada de chuva	Atmosfera: Alerta! Tempestade: Atenção	Pancada de chuva	Atmosfera: Alerta! Tempestade: Atenção	Pancada de chuva	Atmosfera: Instável Tempestade: Atenção
Noite		Chuva: 12mm		Chuva: 0mm		Chuva: 7mm
	Chuvas	Atmosfera: Alerta! Tempestade: Atenção	Encoberto	Atmosfera: Alerta! Tempestade: Atenção	Chuvas	Atmosfera: Alerta! Tempestade: Atenção
	Temperatura: 20°C / 28°C		Temperatura: 19°C / 25°C		Temperatura: 20°C / 29°C	
	Vento: WSW–11km/h		Vento: SE–6km/h		Vento: NNW–11km/h	
	Chuva total: 20mm		Chuva total: 2mm		Chuva total: 19mm	

5. VEJA OS EVENTOS ANTERIORES

6. VERSÃO PARA IMPRESSÃO EM PDF