

**RELATÓRIO DE EVENTO DE CHUVA – DE 17/10/2005 15:30(GMT) ATÉ 19/10/2005 21:00(GMT)
(–2h hora local)**

DAEE/FCTH

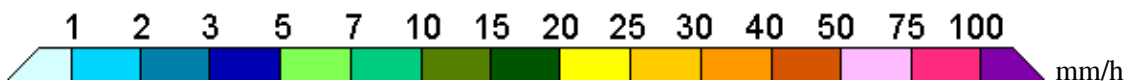
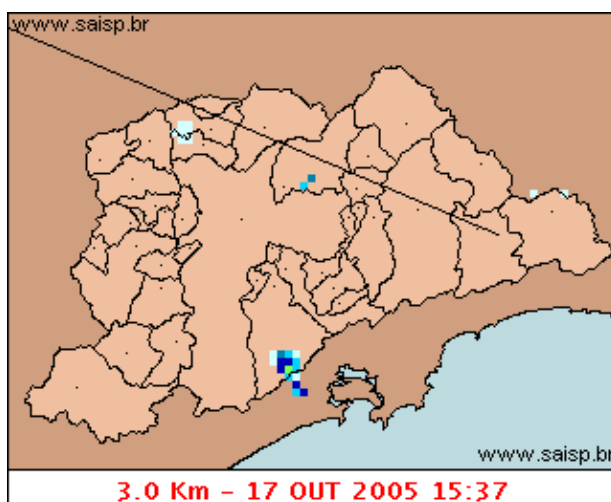
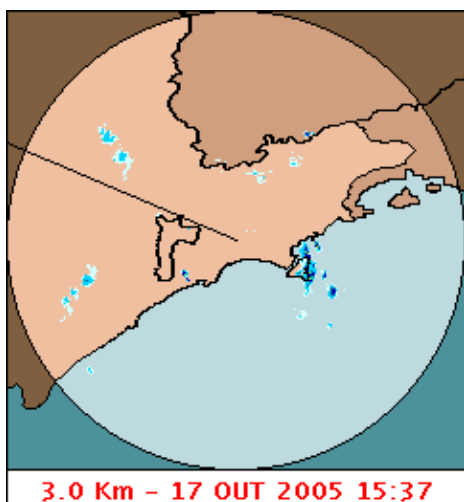
Uma frente fria passou pelo Estado deixando o tempo instável e causou chuva de intensidade de leve a moderada na região da grande São Paulo. A chuva teve início às 15:37(GMT) do dia 17/out, passou por um horário de pico às 12:27(GMT) no dia 18/out e terminou às 21:32 do dia 19/out.

Nos postos da Rede Telemétrica do Alto Tietê e Cubatão a chuva acumulada variou entre 7,7 e 31,3 milímetros (Posto Rio Tietê Barragem Penha). Nos gráficos de fluviometria os postos da Rede Telemétrica do Alto Tietê em operação permaneceram em estado Normal.

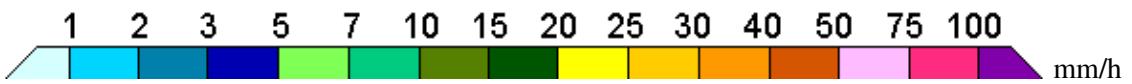
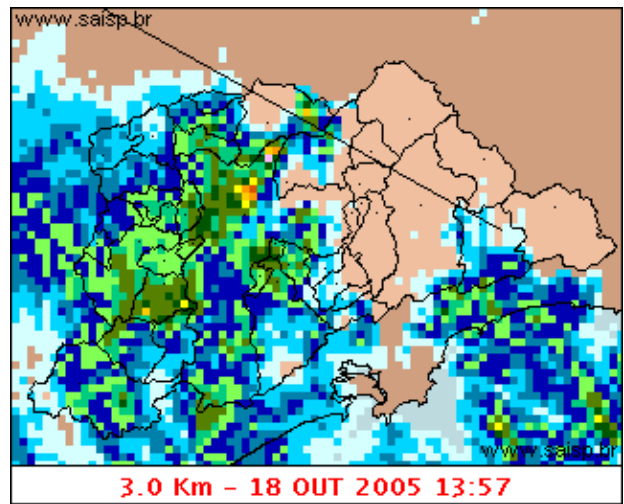
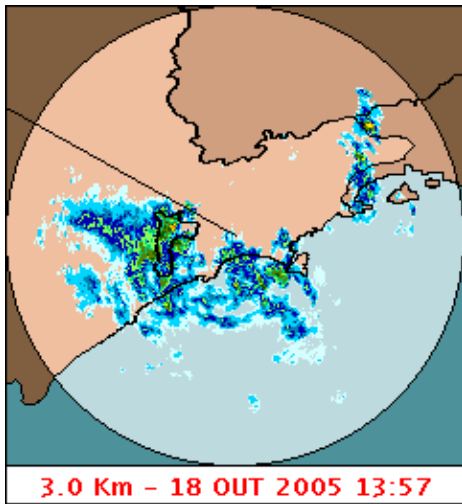
O CGE/PMS registrou 1 pontos críticos de alagamento.

A previsão para os próximos dias é de tempo instável com possibilidade de pancadas de chuva durante o dia, principalmente entre sexta (21/out) e sábado (22/out). As temperaturas começam a subir a partir de sábado (22/out) e no domingo (23/out) já teremos máxima de 27 graus .

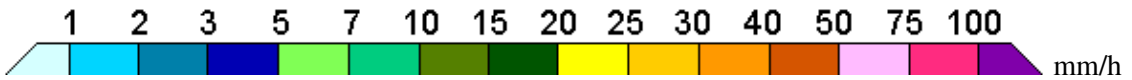
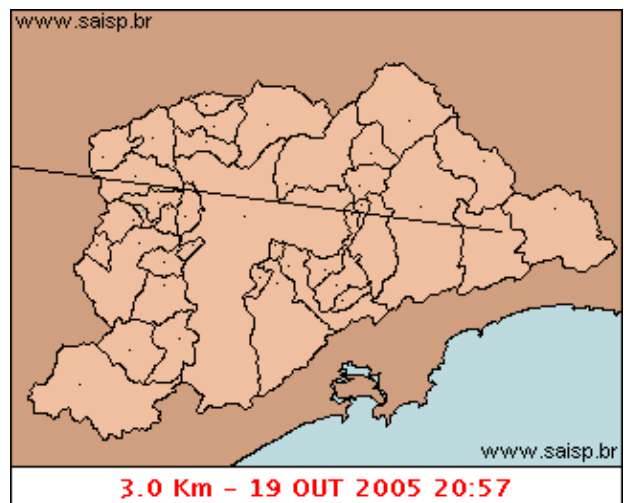
1. IMAGENS DO RADAR METEOROLÓGICO DE PONTE NOVA



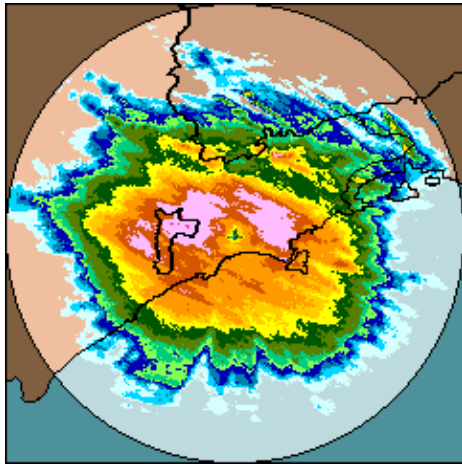
As imagens acima mostram o início da chuva sobre a área de cobertura do radar e sobre a Região Metropolitana de São Paulo (RMSP) respectivamente.



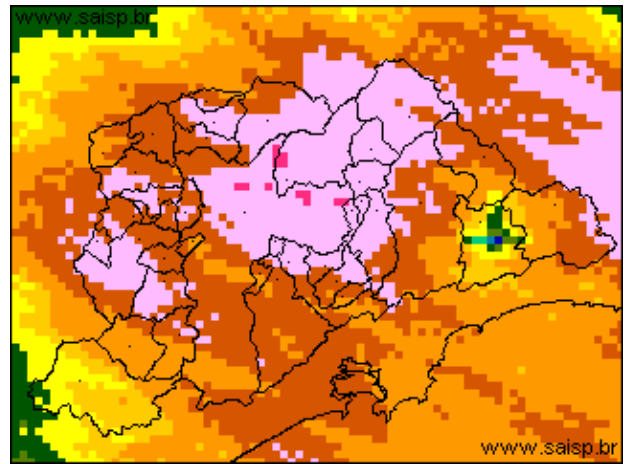
As imagens acima mostram o pico da chuva sobre a área de cobertura do radar e sobre a Região Metropolitana de São Paulo (RMSP) respectivamente.



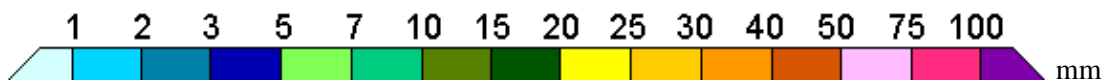
As imagens acima mostram o final da chuva sobre a área de cobertura do radar e sobre a Região Metropolitana de São Paulo (RMSP) respectivamente.



17/10/2005 15:30 – 19/10/2005 21:00



17/10/2005 15:30 – 19/10/2005 21:00



As imagens acima mostram o total de chuva acumulada sobre a área de cobertura do radar e sobre a Região Metropolitana de São Paulo (RMSP) respectivamente.

2. REDE TELEMÉTRICA DE PLUVIOMETRIA

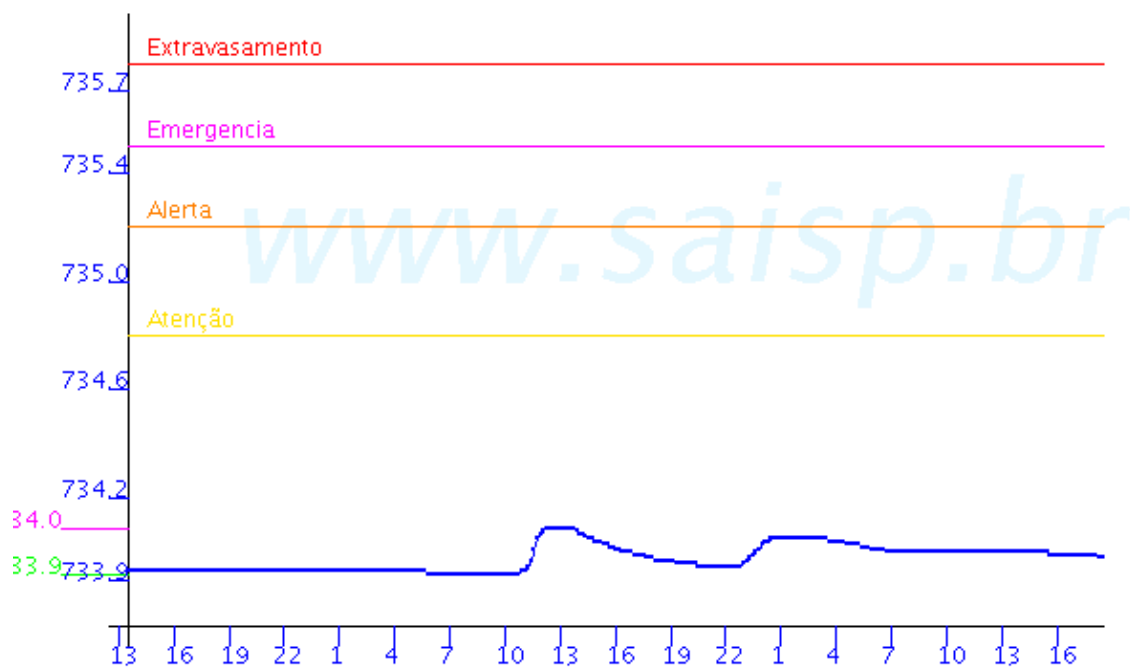
Acumulada entre 17/10/2005 15:30 e 19/10/2005 21:00			
Posto	mm	Rede	Bacia
Rio Tietê em São Miguel	23.000	Alto Tietê	Alto Tiete
Belenzinho	17.000	Alto Tietê	Alto Tiete
Limão	22.900	Alto Tietê	Alto Tiete
Barragem Móvel	24.400	Alto Tietê	Alto Tiete
Pirajussara	16.100	Alto Tietê	Alto Tiete
Riacho Grande	7.700	Alto Tietê	Alto Tiete
Rudge Ramos	19.400	Alto Tietê	Alto Tiete
Ribeirão dos Meninos	19.900	Alto Tietê	Alto Tiete
Vila Mariana	20.000	Alto Tietê	Alto Tiete
Bom Retiro	25.400	Alto Tietê	Alto Tiete
RADAR	12.700	Alto Tietê	Alto Tiete
Aricanduva	25.200	Alto Tietê	Alto Tiete
Rio Tietê na Barragem da Penha	31.300	Alto Tietê	Alto Tiete
Cabuçu de Baixo	22.000	Alto Tietê	Alto Tiete
Aricanduva(Fóz)	18.400	Alto Tietê	Alto Tiete
Rio Tietê na Barragem de Ponte Nova	15.800	Alto Tietê	Alto Tiete
Rio Tietê – Estaleiro	26.500	Alto Tietê	Alto Tiete
Taiacupeba	23.500	Alto Tietê	Alto Tiete
Barragem Jundiá	24.700	Alto Tietê	Alto Tiete
Imigrantes(FEI)	9.500	Alto Tietê	Alto Tiete
Prosperidade	12.600	Alto Tietê	Alto Tiete

COMGAS	23.200	Alto Tietê	Alto Tiete
Portão 40	26.100	Cubatão	Alto Tiete
Cubatão	--	Cubatão	Baixada Santista
Cota 400	10.400	Cubatão	Baixada Santista

3. REDE TELEMÉTRICA DE FLUVIOMETRIA

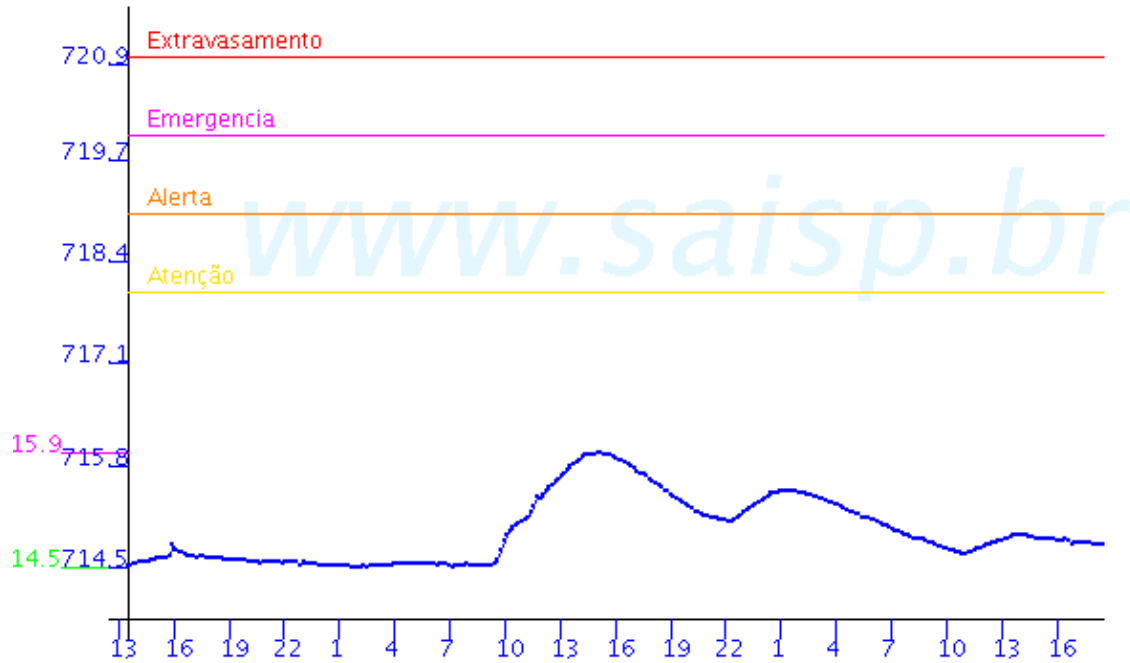
ESTALEIRO

Rio Tietê - Estaleiro FLU(m) 2005-10-17 13:30:00.0 - 2005-10-19 19:00:00.0



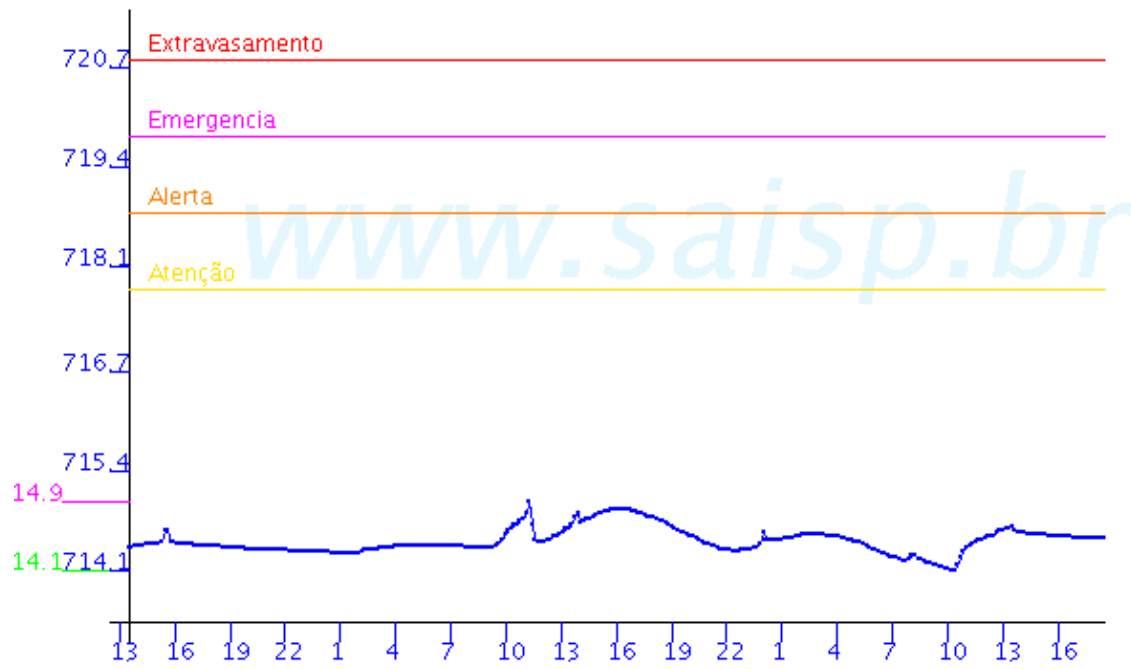
LIMÃO

Limão FLU(m) 2005-10-17 13:30:00.0 - 2005-10-19 19:00:00.0



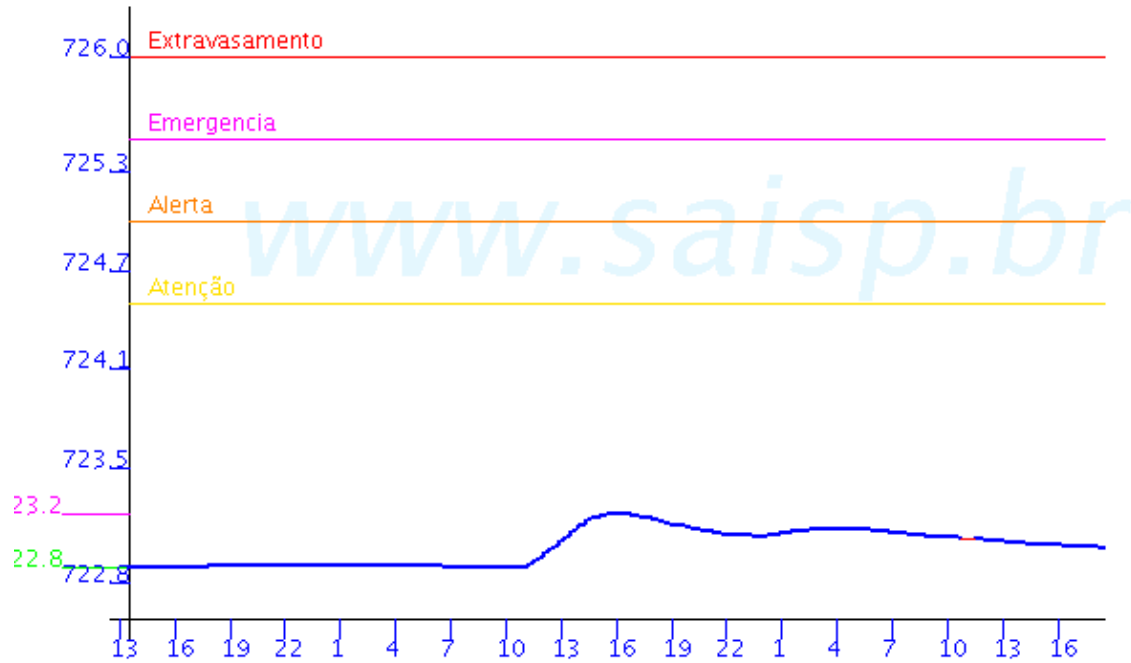
BARRAGEM MÓVEL

Barragem M&ocute;vel FLU(m) 2005-10-17 13:30:00.0 - 2005-10-19 19:00:00.0

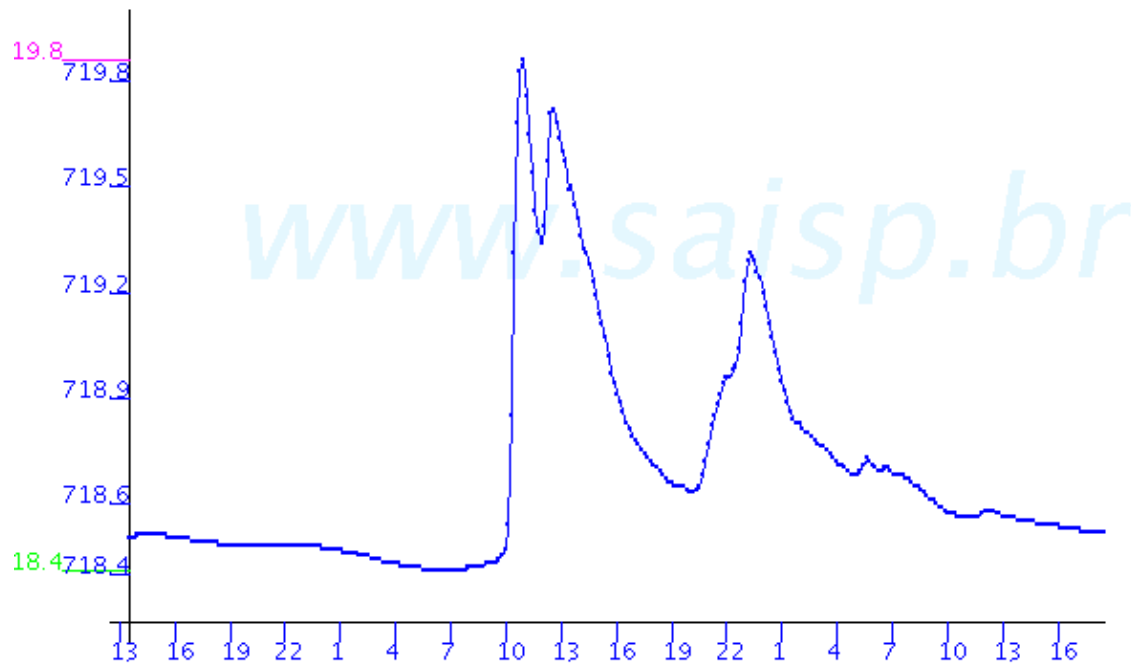


BARRAGEM DA PENHA

Rio Tietê; na Barragem da Penha FLU(m) 2005-10-17 13:30:00.0 - 2005-10-19 19:00:00.0

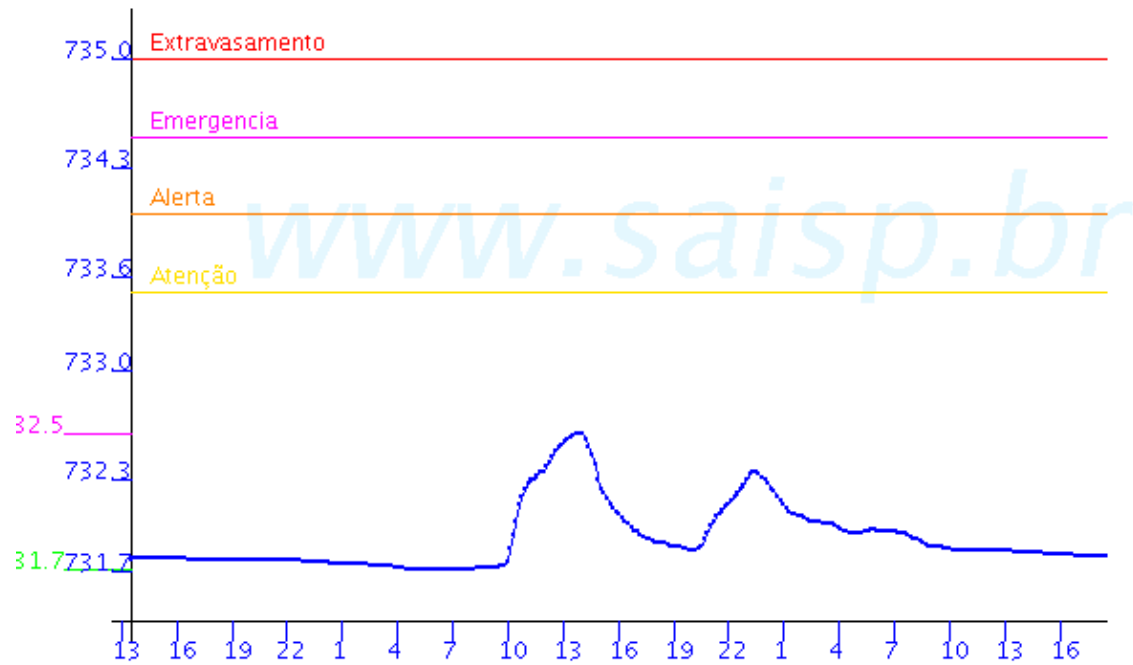


Aricanduva(Fôz) FLU(m) 2005-10-17 13:30:00.0 - 2005-10-19 19:00:00.0



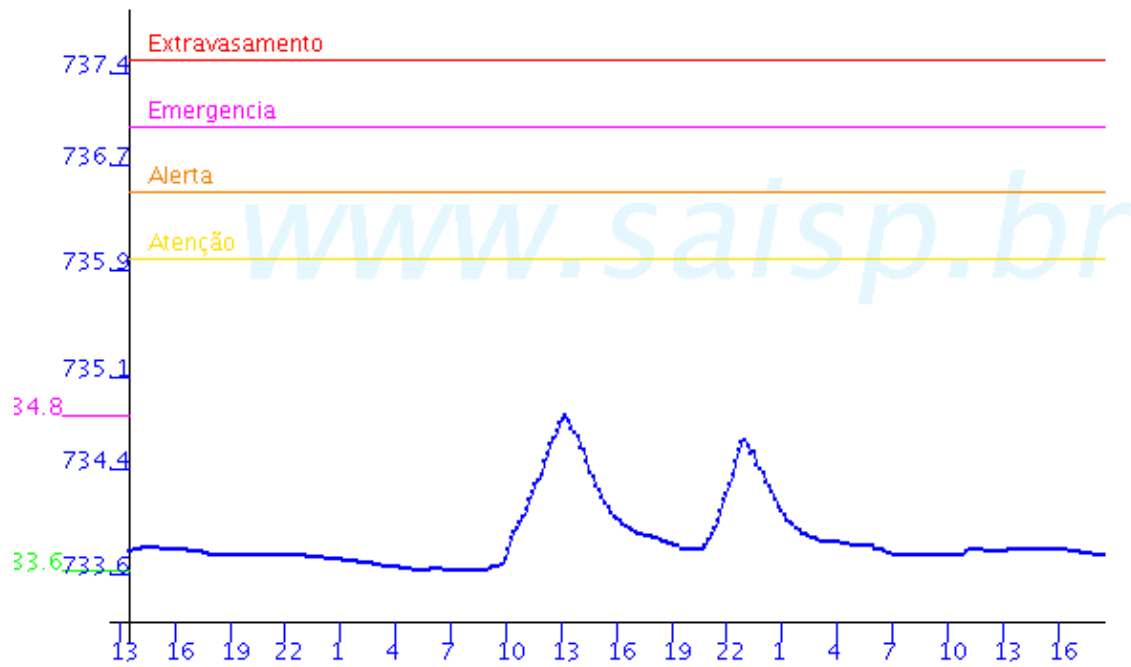
ARICANDUVA

Aricanduva FLU(m) 2005-10-17 13:30:00.0 - 2005-10-19 19:00:00.0



RIBEIRÃO DOS MENINOS

Ribeirão dos Meninos FLU(m) 2005-10-17 13:30:00.0 - 2005-10-19 19:00:00.0






4. ANÁLISE SINÓTICA



A imagem de satélite acima é em infravermelho, os tons de verde representam a região Sudeste e os tons de cinza as nuvens, quanto mais claro o tom de cinza, mais fria são as nuvens.

5. PREVISÃO PARA OS PRÓXIMOS DIAS

Previsão para 3 dias – Sao Paulo			
	Terça, 18-10	Quarta, 19-10	Quinta, 20-10
Madrugada	 Chuva: 2mm	 Chuva: 4mm	 Chuva: 0mm
	Atmosfera:Instável	Atmosfera:Instável	Atmosfera:Instável
	 Tempestade:Atenção Chuva: 3mm	 Tempestade:Nenhum Chuva: 2mm	 Tempestade:Atenção Chuva: 0mm
	Atmosfera:Instável	Atmosfera:Instável	Atmosfera:Instável
Manhã	 Tempestade:Atenção Chuva: 12mm	 Tempestade:Nenhum Chuva: 0mm	 Tempestade:Atenção Chuva: 0mm
	Atmosfera:Instável	Atmosfera:Instável	Atmosfera:Alerta!
Tarde	 Tempestade:Atenção Chuva: 8mm	 Tempestade:Nenhum Chuva: 0mm	 Tempestade:Atenção Chuva: 3mm
	Atmosfera:Instável	Atmosfera:Instável	Atmosfera:Instável
Noite	 Tempestade:Nenhum	 Tempestade:Nenhum	 Tempestade:Atenção
	Atmosfera:Instável	Atmosfera:Instável	Atmosfera:Instável
	Temperatura: 18°C / 25°C	Temperatura: 18°C / 24°C	Temperatura: 18°C / 27°C
	Vento: SSW-19km/h	Vento: SE-19km/h	Vento: ENE-10km/h
	Chuva total: 25mm	Chuva total: 6mm	Chuva total: 3mm

6. PONTOS DE ALAGAMENTO DA CENTRAL DE GERENCIAMENTO DE EMERGENCIAS(CGE/PMSP)

18-10-2005

Local: AV. RADIAL LESTE-OESTE Subp: PE
Referência: ELEV. ARICANDUVA - ALÇA DE ACESSO
Sentido: B/C
Início às 10:26 / ainda ativo
Observação: INTRANSITÁVEL (I)

7. VEJA OS EVENTOS ANTERIORES

8. VERSÃO PARA IMPRESSÃO EM PDF