

**RELATÓRIO DE EVENTO DE CHUVA – DE 16/10/2005 03:30(GMT) ATÉ 17/10/2005 13:40(GMT)
(–3h hora local)**

DAEE/FCTH

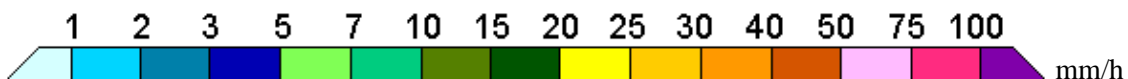
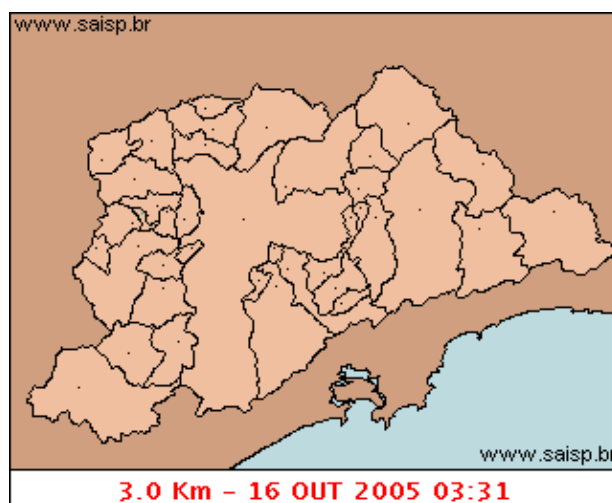
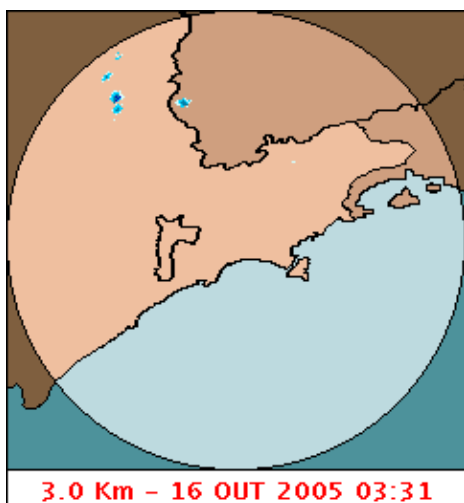
Uma frente fria passou pelo Estado deixando o tempo instável e fechado nos últimos dias. Também causou chuva leve na região da grande São Paulo. A chuva teve início às 03:31(GMT), passou por um horário de pico à 01:36(GMT) e terminou às 13:36(GMT).

Nos postos da Rede Telemétrica do Alto Tietê e Cubatão a chuva acumulada variou entre 0,0 e 39,8 milímetros (Posto Portão 40). Nos gráficos de fluviometria os postos da Rede Telemétrica do Alto Tietê em operação permaneceram em estado Normal.

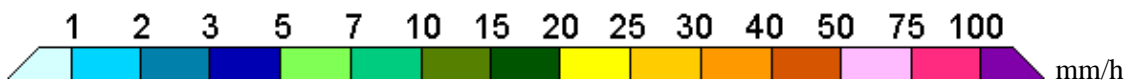
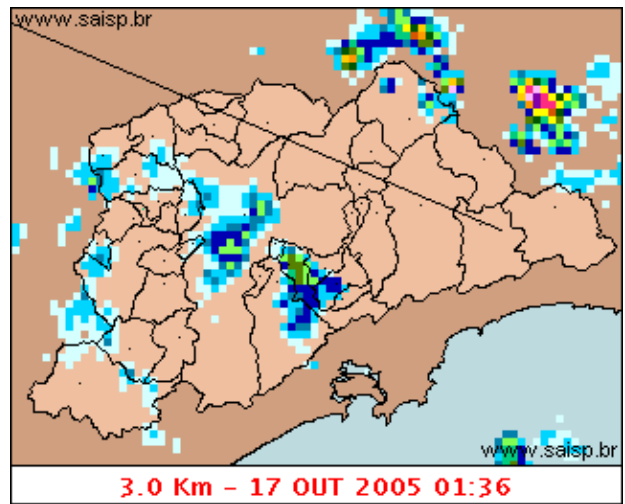
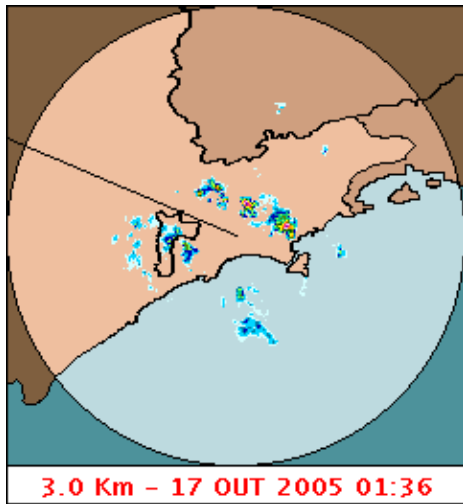
O CGE/PMS não registrou pontos críticos de alagamento.

A previsão para os próximos dias é de tempo instável com possibilidade de pancadas de chuva durante o dia. Uma nova frente fria se aproxima do Estado e com isso as temperaturas caem consideravelmente, principalmente quarta-feira (19/out), quando a mínima deve alcançar os 15 graus.

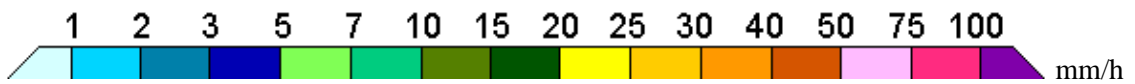
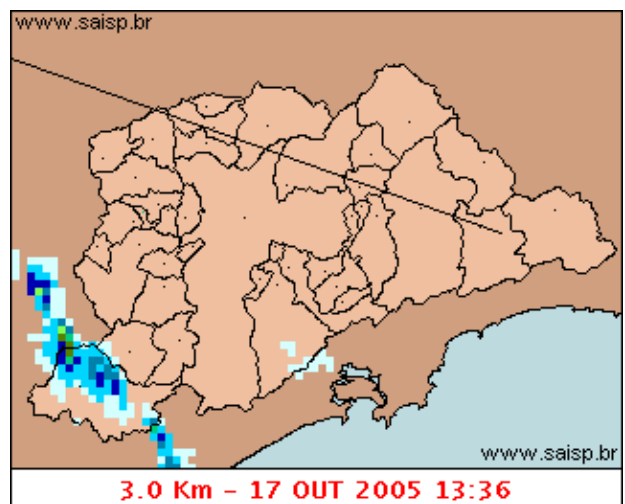
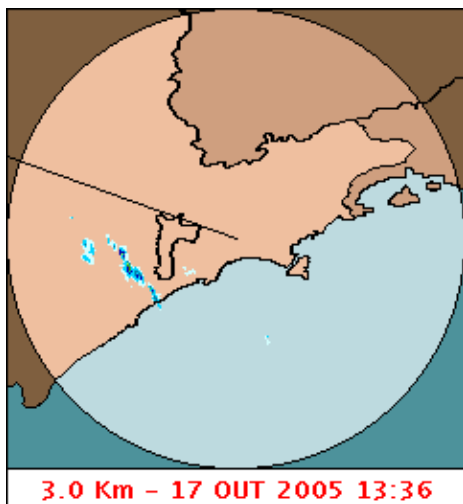
1. IMAGENS DO RADAR METEOROLÓGICO DE PONTE NOVA



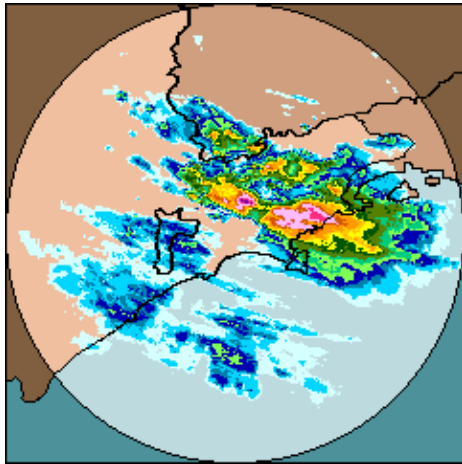
As imagens acima mostram o início da chuva sobre a área de cobertura do radar e sobre a Região Metropolitana de São Paulo (RMSP) respectivamente.



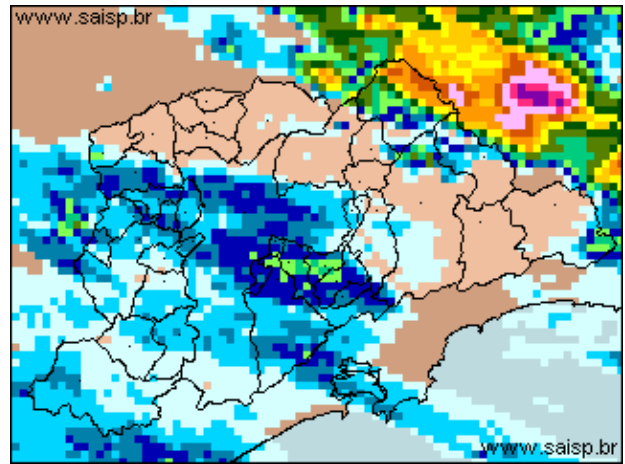
As imagens acima mostram o pico da chuva sobre a área de cobertura do radar e sobre a Região Metropolitana de São Paulo (RMSP) respectivamente.



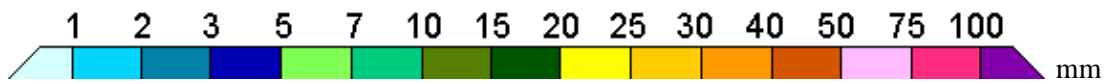
As imagens acima mostram o final da chuva sobre a área de cobertura do radar e sobre a Região Metropolitana de São Paulo (RMSP) respectivamente.



16/10/2005 03:30 – 17/10/2005 13:40



16/10/2005 03:30 – 17/10/2005 13:40



As imagens acima mostram o total de chuva acumulada sobre a área de cobertura do radar e sobre a Região Metropolitana de São Paulo (RMSP) respectivamente.

2. REDE TELEMÉTRICA DE PLUVIOMETRIA

| Acumulada entre 16/10/2005 03:30 e 17/10/2005 13:40 | | | |
|--|-----------|-------------|------------------|
| Posto | mm | Rede | Bacia |
| Rio Tietê em São Miguel | 0.000 | Alto Tietê | Alto Tiete |
| Belenzinho | 0.100 | Alto Tietê | Alto Tiete |
| Limão | 0.100 | Alto Tietê | Alto Tiete |
| Barragem Móvel | 0.100 | Alto Tietê | Alto Tiete |
| Pirajussara | 0.200 | Alto Tietê | Alto Tiete |
| Riacho Grande | 1.500 | Alto Tietê | Alto Tiete |
| Rudge Ramos | 0.700 | Alto Tietê | Alto Tiete |
| Ribeirão dos Meninos | 0.300 | Alto Tietê | Alto Tiete |
| Vila Mariana | 0.100 | Alto Tietê | Alto Tiete |
| Bom Retiro | 0.300 | Alto Tietê | Alto Tiete |
| RADAR | 3.500 | Alto Tietê | Alto Tiete |
| Aricanduva | 0.400 | Alto Tietê | Alto Tiete |
| Rio Tietê na Barragem da Penha | 0.300 | Alto Tietê | Alto Tiete |
| Cabuçu de Baixo | 0.000 | Alto Tietê | Alto Tiete |
| Aricanduva(Fóz) | 0.600 | Alto Tietê | Alto Tiete |
| Rio Tietê na Barragem de Ponte Nova | 0.200 | Alto Tietê | Alto Tiete |
| Rio Tietê – Estaleiro | 0.000 | Alto Tietê | Alto Tiete |
| Taiacupeba | 0.300 | Alto Tietê | Alto Tiete |
| Barragem Jundiá | 0.200 | Alto Tietê | Alto Tiete |
| Imigrantes(FEI) | 0.300 | Alto Tietê | Alto Tiete |
| Prosperidade | 0.400 | Alto Tietê | Alto Tiete |
| COMGAS | 0.500 | Alto Tietê | Alto Tiete |
| Portão 40 | 39.800 | Cubatão | Alto Tiete |
| Cubatão | 0.100 | Cubatão | Baixada Santista |
| Cota 400 | 28.900 | Cubatão | Baixada Santista |







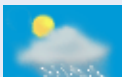



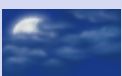
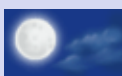
3. ANÁLISE SINÓTICA



A imagem de satélite acima é em infravermelho. Os tons de verde representam a região Sudeste e os tons de cinza as nuvens. Quanto mais claro o tom de cinza, mais frias são as nuvens.

4. PREVISÃO PARA OS PRÓXIMOS DIAS

Previsão para 3 dias – Sao Paulo

| | Sexta, 14-10 | Sábado, 15-10 | Domingo, 16-10 |
|------------------|--|---|---|
| Madrugada |  Poucas nuvens Chuva: 0mm Atmosfera: Estável Tempestade: Nenhum |  Chuvas Chuva: 1mm Atmosfera: Instável Tempestade: Atenção |  Poucas nuvens Chuva: 0mm Atmosfera: Estável Tempestade: Nenhum |
| Manhã |  Nublado Chuva: 0mm Atmosfera: Estável Tempestade: Nenhum |  Nublado Chuva: 0mm Atmosfera: Estável Tempestade: Nenhum |  Poucas nuvens Chuva: 0mm Atmosfera: Estável Tempestade: Nenhum |
| Tarde |  Chuva Rápida Chuva: 3mm Atmosfera: Estável Tempestade: Nenhum |  Chuva Rápida Chuva: 2mm Atmosfera: Estável Tempestade: Nenhum |  Poucas nuvens Chuva: 0mm Atmosfera: Alerta! Tempestade: Atenção |
| Noite |  Pancada de chuva Chuva: 7mm Atmosfera: Alerta! Tempestade: Alerta! |  Nublado Chuva: 0mm Atmosfera: Estável Tempestade: Nenhum |  Poucas nuvens Chuva: 0mm Atmosfera: Estável Tempestade: Nenhum |
| | Temperatura: 22°C / 35°C Vento: WNW-10km/h Chuva total: 10mm | Temperatura: 19°C / 28°C Vento: SE-14km/h Chuva total: 3mm | Temperatura: 19°C / 31°C Vento: ENE-6km/h Chuva total: 0mm |

5. VEJA OS EVENTOS ANTERIORES

6. VERSÃO PARA IMPRESSÃO EM PDF