

**RELATÓRIO DE EVENTO DE CHUVA – DE 11/10/2005 18:00(GMT) ATÉ 12/10/2005 08:20(GMT)
(–3h hora local)**

DAEE/FCTH

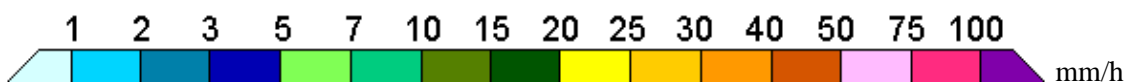
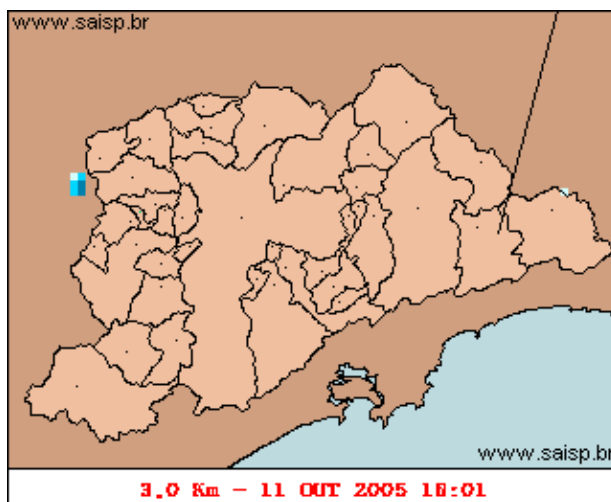
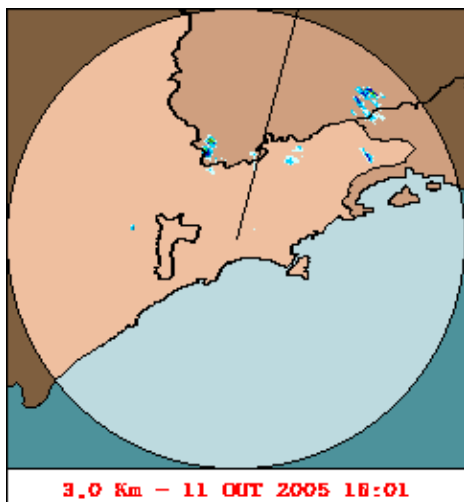
Áreas de instabilidade e o forte calor causaram chuvas em algumas regiões do Estado. A chuva teve início às 18:01(GMT), passou por um horário de pico às 03:01(GMT) e terminou às 08:16(GMT).

Nos postos da Rede Telemétrica do Alto Tietê e Cubatão a chuva acumulada variou entre 0,0 e 8,5 milímetros (Posto Cota 400). Nos gráficos de fluviometria os postos da Rede Telemétrica do Alto Tietê em operação permaneceram em estado Normal.

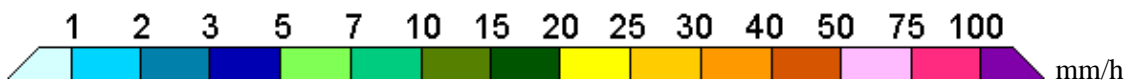
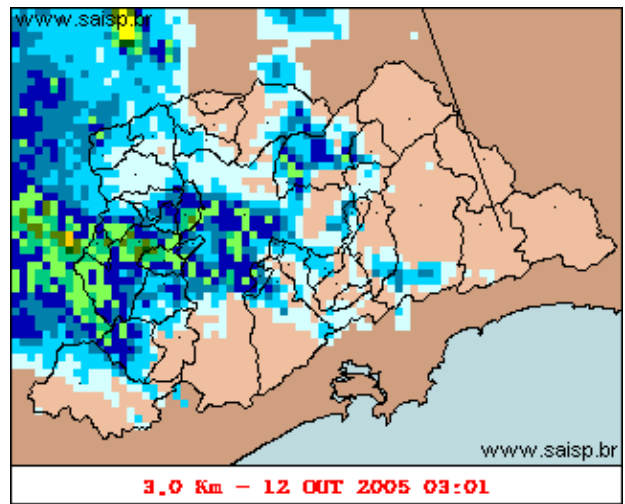
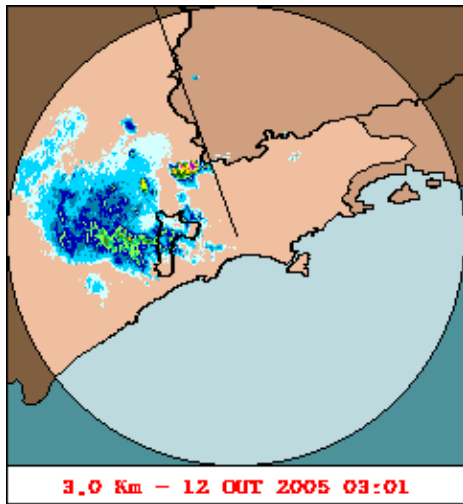
O CGE/PMS não registrou pontos críticos de alagamento.

A previsão para os próximos dias é de temperaturas elevadas, podendo causar chuvas fortes no final da tarde.

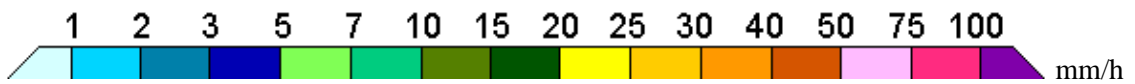
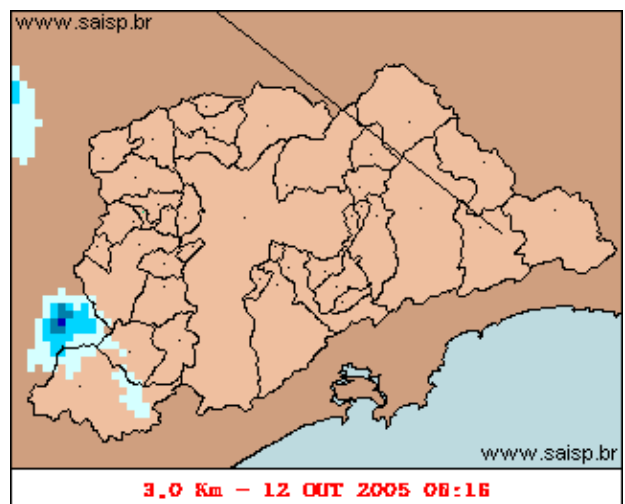
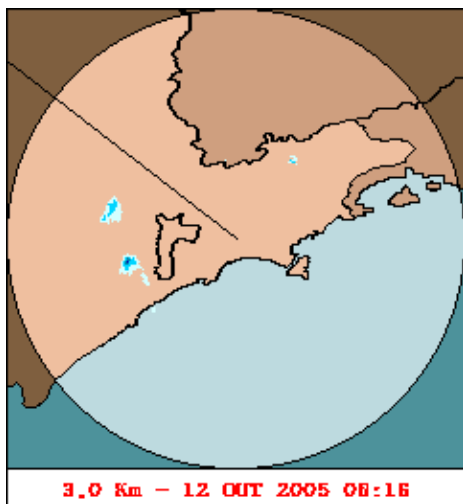
1. IMAGENS DO RADAR METEOROLÓGICO DE PONTE NOVA



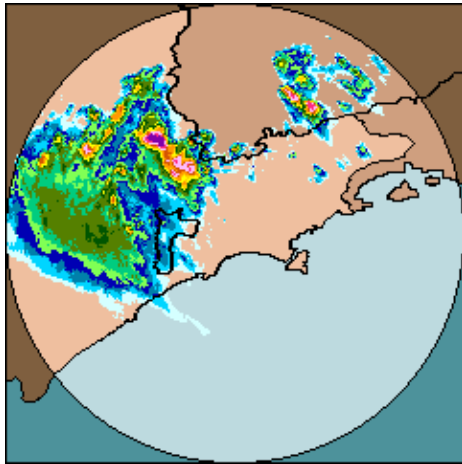
As imagens acima mostram o início da chuva sobre a área de cobertura do radar e sobre a Região Metropolitana de São Paulo (RMSP) respectivamente.



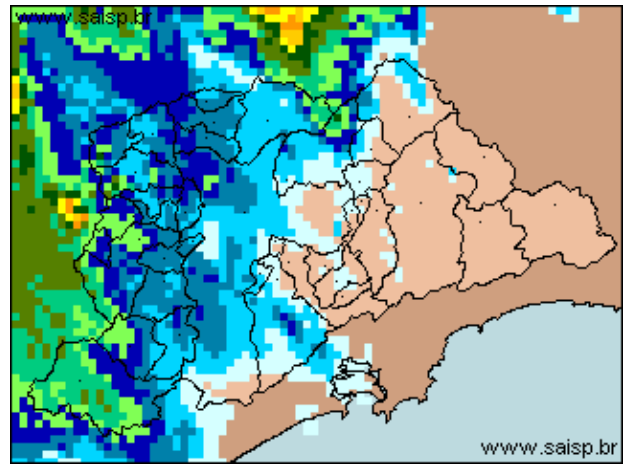
As imagens acima mostram o pico da chuva sobre a área de cobertura do radar e sobre a Região Metropolitana de São Paulo (RMSP) respectivamente.



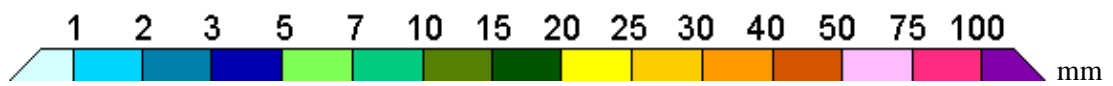
As imagens acima mostram o final da chuva sobre a área de cobertura do radar e sobre a Região Metropolitana de São Paulo (RMSP) respectivamente.



11/10/2005 18:00 – 12/10/2005 08:20



11/10/2005 18:00 – 12/10/2005 08:20



As imagens acima mostram o total de chuva acumulada sobre a área de cobertura do radar e sobre a Região Metropolitana de São Paulo (RMSP) respectivamente.

2. REDE TELEMÉTRICA DE PLUVIOMETRIA

Acumulada entre 11/10/2005 18:00 e 12/10/2005 08:20			
Posto	mm	Rede	Bacia
Rio Tietê em São Miguel	0.000	Alto Tietê	Alto Tiete
Belenzinho	0.100	Alto Tietê	Alto Tiete
Limão	0.300	Alto Tietê	Alto Tiete
Barragem Móvel	0.400	Alto Tietê	Alto Tiete
Pirajussara	0.100	Alto Tietê	Alto Tiete
Riacho Grande	0.200	Alto Tietê	Alto Tiete
Rudge Ramos	0.000	Alto Tietê	Alto Tiete
Ribeirão dos Meninos	0.000	Alto Tietê	Alto Tiete
Vila Mariana	0.200	Alto Tietê	Alto Tiete
Bom Retiro	0.400	Alto Tietê	Alto Tiete
RADAR	0.000	Alto Tietê	Alto Tiete
Aricanduva	0.000	Alto Tietê	Alto Tiete
Rio Tietê na Barragem da Penha	0.000	Alto Tietê	Alto Tiete
Cabuçu de Baixo	0.600	Alto Tietê	Alto Tiete
Aricanduva(Fóz)	0.000	Alto Tietê	Alto Tiete
Rio Tietê na Barragem de Ponte Nova	0.000	Alto Tietê	Alto Tiete
Rio Tietê – Estaleiro	0.000	Alto Tietê	Alto Tiete
Taiacupeba	0.000	Alto Tietê	Alto Tiete
Barragem Jundiá	0.000	Alto Tietê	Alto Tiete
Imigrantes(FEI)	0.200	Alto Tietê	Alto Tiete
Oratório	0.000	Alto Tietê	Alto Tiete
Prosperidade	0.000	Alto Tietê	Alto Tiete
COMGAS	0.300	Alto Tietê	Alto Tiete
Portão 40	4.500	Cubatão	Alto Tiete
Cubatão	0.300	Cubatão	Baixada Santista
Cota 400	8.500	Cubatão	Baixada Santista
Paranapiacaba	0.000	Cubatão	Baixada Santista


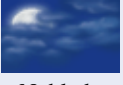










3. ANÁLISE SINÓTICA



A imagem de satélite acima é em infravermelho. Os tons de verde representam a região Sudeste e os tons de cinza as nuvens. Quanto mais claro o tom de cinza, mais frias são as nuvens.

4. PREVISÃO PARA OS PRÓXIMOS DIAS

Previsão para 3 dias – Sao Paulo

	Terça, 11-10	Quarta, 12-10	Quinta, 13-10
Madrugada	 Nublado Chuva: 0mm Atmosfera: Instável Tempestade: Atenção	 Nublado Chuva: 0mm Atmosfera: Instável Tempestade: Atenção	 Céu claro Chuva: 0mm Atmosfera: Instável Tempestade: Nenhum
Manhã	 Nublado Chuva: 0mm Atmosfera: Instável Tempestade: Atenção	 Poucas nuvens Chuva: 0mm Atmosfera: Instável Tempestade: Atenção	 Céu claro Chuva: 0mm Atmosfera: Instável Tempestade: Nenhum
Tarde	 Chuva Rápida Chuva: 2mm Atmosfera: Alerta! Tempestade: Atenção	 Nublado Chuva: 0mm Atmosfera: Alerta! Tempestade: Atenção	 Poucas nuvens Chuva: 0mm Atmosfera: Instável Tempestade: Atenção
Noite	 Chuva Rápida Chuva: 1mm Atmosfera: Alerta! Tempestade: Atenção	 Nublado Chuva: 0mm Atmosfera: Alerta! Tempestade: Atenção	 Nublado Chuva: 0mm Atmosfera: Instável Tempestade: Nenhum
	Temperatura: 17°C / 27°C Vento: SE-5km/h Chuva total: 3mm	Temperatura: 18°C / 29°C Vento: NE-3km/h Chuva total: 0mm	Temperatura: 20°C / 30°C Vento: NE-5km/h Chuva total: 0mm

5. VEJA OS EVENTOS ANTERIORES

6. VERSÃO PARA IMPRESSÃO EM PDF