

RELATÓRIO DE EVENTO DE CHUVA – DE 08/10/2005_18:40 (GMT)(GMT) ATÉ 09/10/2005_04:00 (GMT)(GMT) (-3h hora local)

DAEE/FCTH

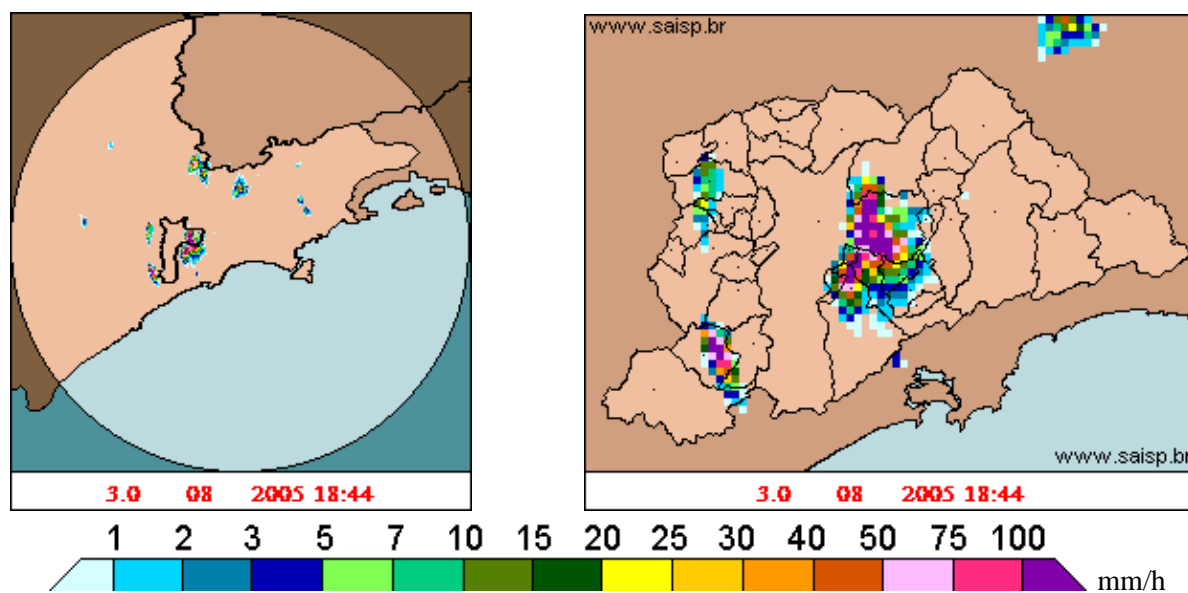
O forte calor durante o dia, juntamente com a umidade vinda do mar e a instabilidade deixada pela frente fria, provocou chuva forte na Zona Leste da capital. A chuva teve início às 18:44(GMT), passou por um horário de pico às 18:59(GMT) e terminou às 03:59(GMT).

Nos postos da Rede Telemétrica do Alto Tietê e Cubatão a chuva acumulada variou entre 0,0 e 31,1 milímetros (Posto Aricanduva). Nos gráficos de fluviometria os postos da Rede Telemétrica do Alto Tietê em operação permaneceram em estado Normal.

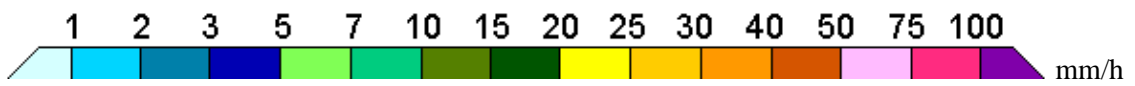
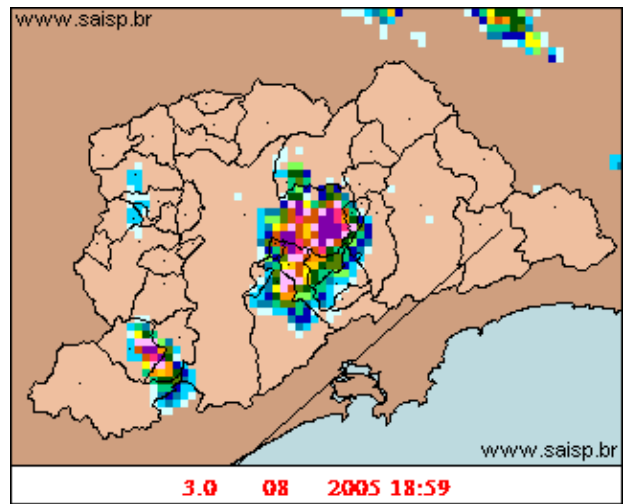
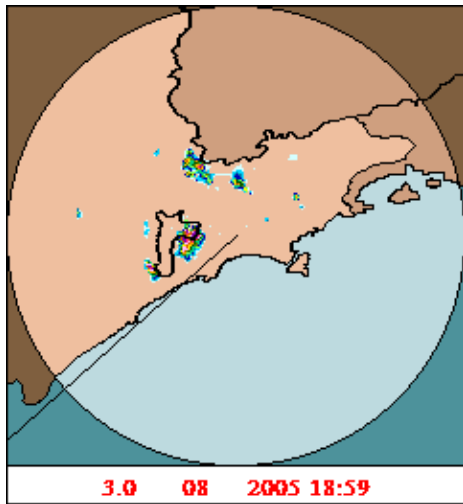
O CGE/PMSP registrou 1 ponto crítico de alagamento.

A previsão para os próximos dias é de céu nublado com chuviscos e possibilidade de pancadas de chuva, as temperaturas sobem um pouco, máxima de 27 graus para terça-feira .

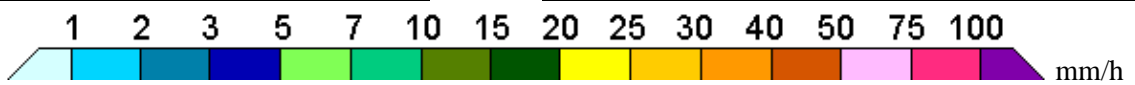
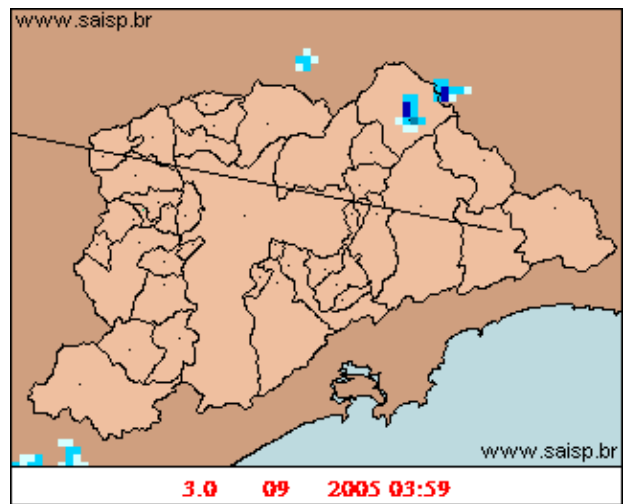
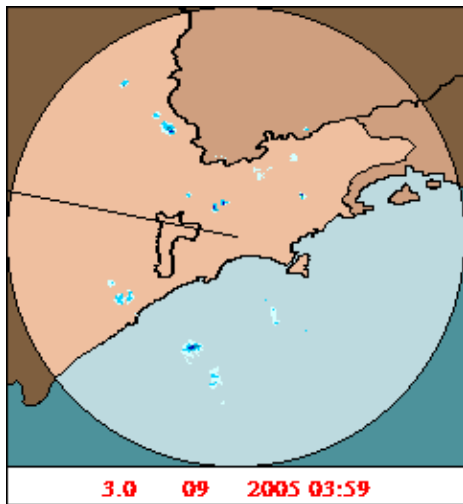
1. IMAGENS DO RADAR METEOROLÓGICO DE PONTE NOVA



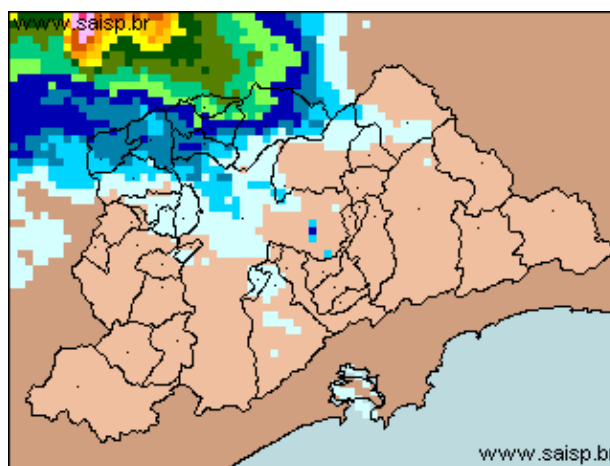
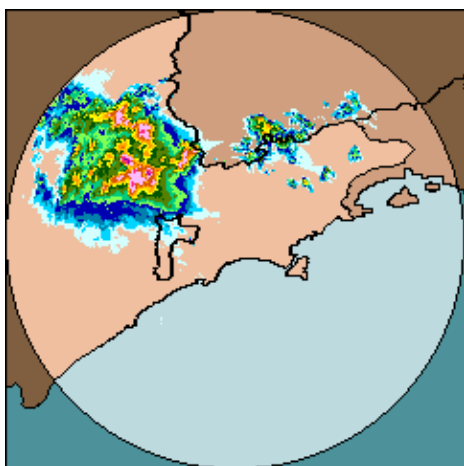
As imagens acima mostram o início da chuva sobre a área de cobertura do radar e sobre a Região Metropolitana de São Paulo (RMSP) respectivamente.



As imagens acima mostram o pico da chuva sobre a área de cobertura do radar e sobre a Região Metropolitana de São Paulo (RMSP) respectivamente.

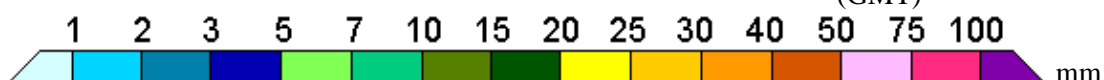


As imagens acima mostram o final da chuva sobre a área de cobertura do radar e sobre a Região Metropolitana de São Paulo (RMSP) respectivamente.



08/10/2005_18:40 (GMT) – 09/10/2005_04:00 (GMT)

08/10/2005_18:40 (GMT) – 09/10/2005_04:00 (GMT)



As imagens acima mostram o total de chuva acumulada sobre a área de cobertura do radar e sobre a Região Metropolitana de São Paulo (RMSP) respectivamente.

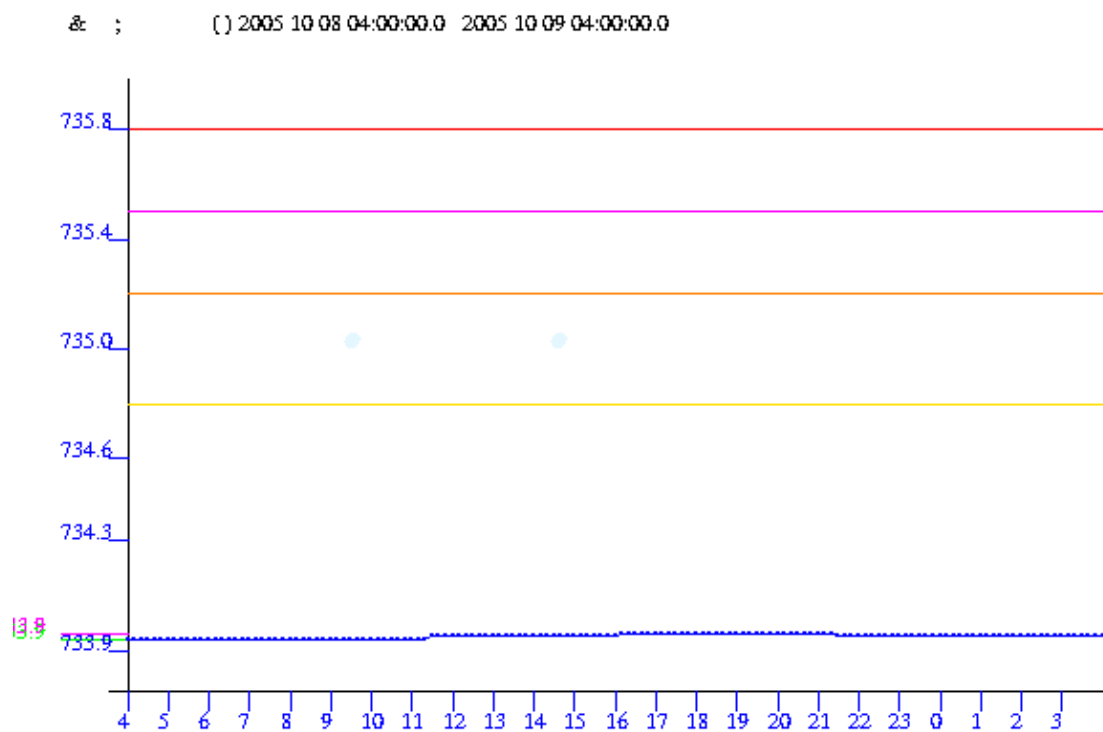
2. REDE TELEMÉTRICA DE PLUVIOMETRIA

Acumulada entre 08/10/2005_18:40 (GMT) e 09/10/2005_04:00 (GMT)			
Posto	mm	Rede	Bacia
Rio Tietê em São Miguel	16.700	Alto Tietê	Alto Tiete
Belenzinho	2.300	Alto Tietê	Alto Tiete
Limão	0.000	Alto Tietê	Alto Tiete
Barragem Móvel	0.000	Alto Tietê	Alto Tiete
Pirajussara	0.000	Alto Tietê	Alto Tiete
Riacho Grande	4.500	Alto Tietê	Alto Tiete
Rudge Ramos	17.200	Alto Tietê	Alto Tiete
Ribeirão dos Meninos	0.700	Alto Tietê	Alto Tiete
Vila Mariana	0.000	Alto Tietê	Alto Tiete
Bom Retiro	0.000	Alto Tietê	Alto Tiete
RADAR	0.200	Alto Tietê	Alto Tiete
Aricanduva	31.100	Alto Tietê	Alto Tiete
Rio Tietê na Barragem da Penha	0.000	Alto Tietê	Alto Tiete
Cabuçu de Baixo	0.000	Alto Tietê	Alto Tiete
Aricanduva(Fóz)	0.000	Alto Tietê	Alto Tiete
Rio Tietê na Barragem de Ponte Nova	0.200	Alto Tietê	Alto Tiete
Rio Tietê – Estaleiro	0.600	Alto Tietê	Alto Tiete
Taiacupeba	0.700	Alto Tietê	Alto Tiete
Barragem Jundiai	0.100	Alto Tietê	Alto Tiete

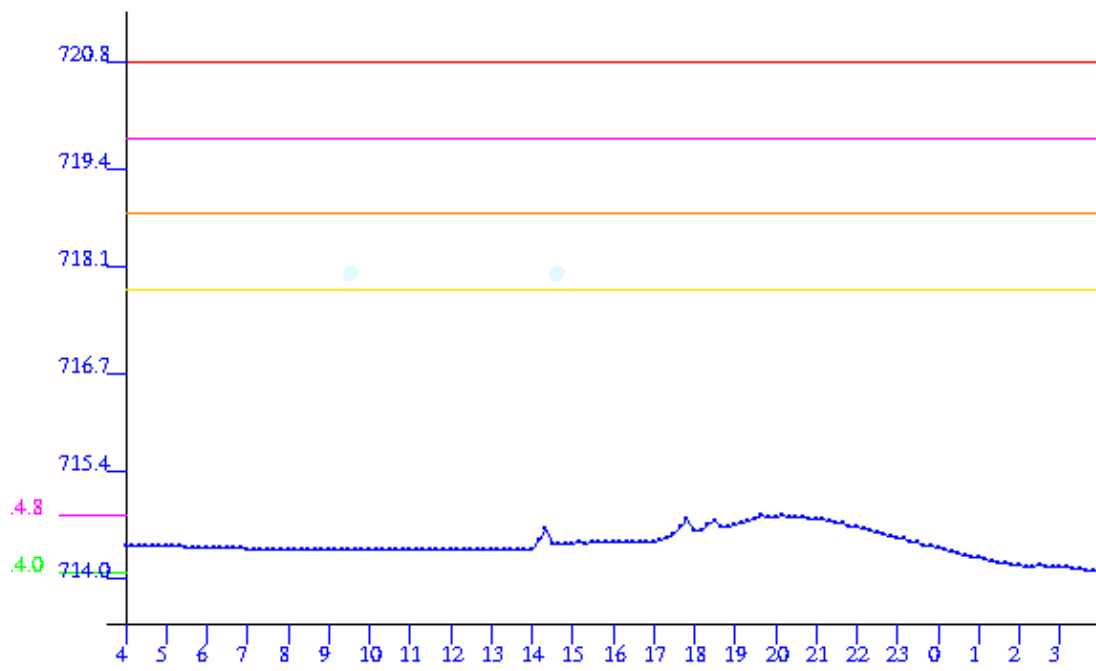
Imigrantes(FEI)	17.800	Alto Tietê	Alto Tiete
Oratório	0.000	Alto Tietê	Alto Tiete
Prosperidade	17.000	Alto Tietê	Alto Tiete
COMGAS	4.500	Alto Tietê	Alto Tiete
Portão 40	0.800	Cubatão	Alto Tiete
Cubatão	0.000	Cubatão	Baixada Santista
Cota 400	0.700	Cubatão	Baixada Santista
Paranapiacaba	0.000	Cubatão	Baixada Santista

3. REDE TELEMÉTRICA DE FLUVIOMETRIA

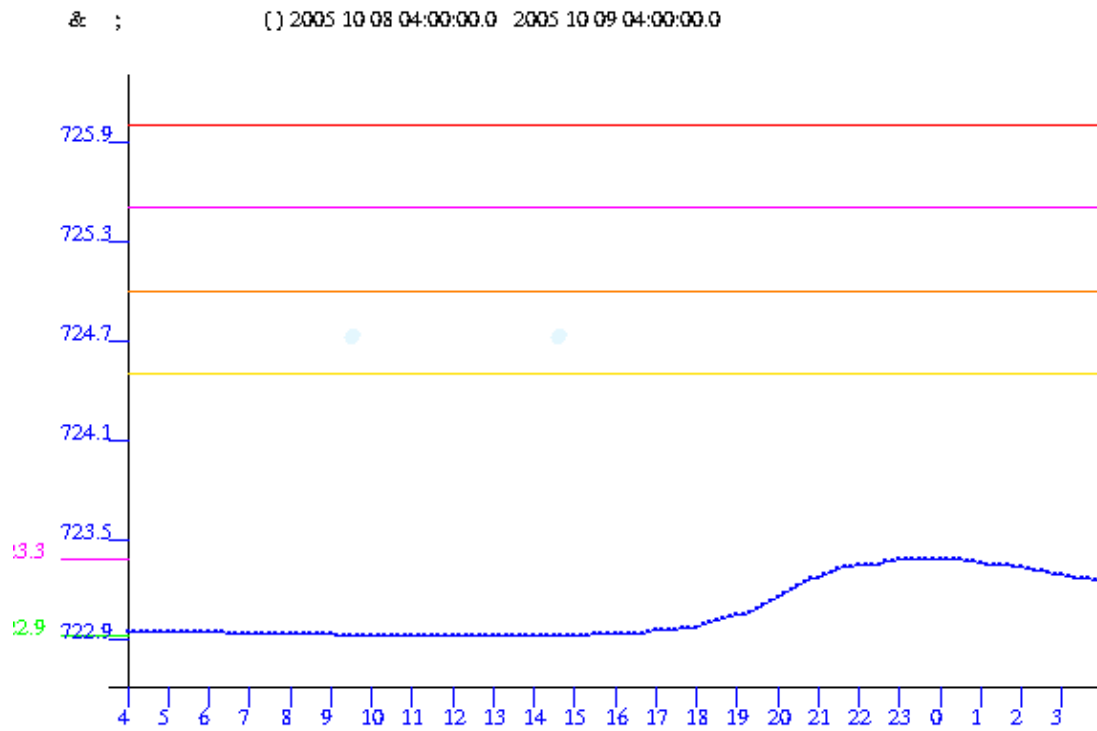
ESTALEIRO



& ; () 2005 10 08 04:00:00.0 2005 10 09 04:00:00.0

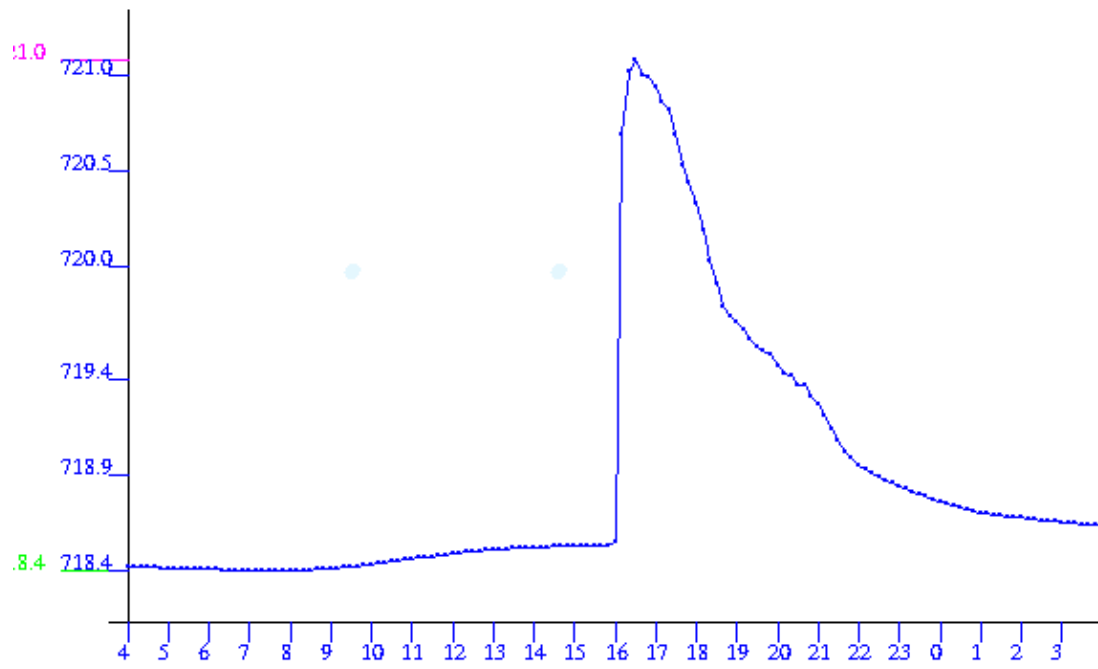


BARRAGEM DA PENHA

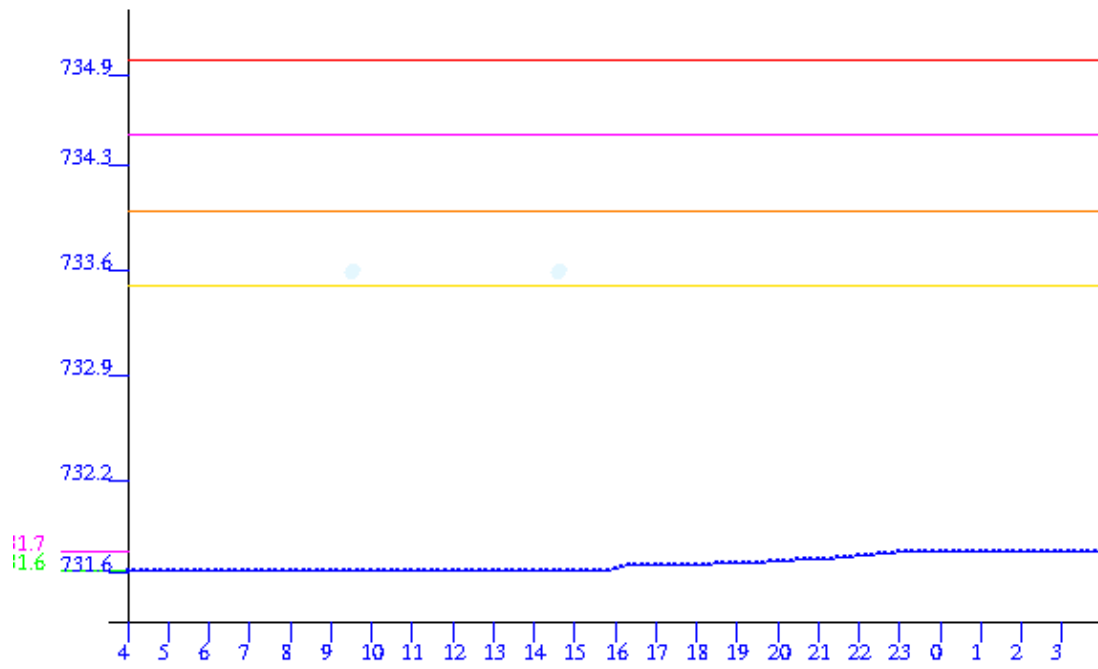


ARICANDUVA

(& ;) () 2005 10 08 04:00:00.0 2005 10 09 04:00:00.0

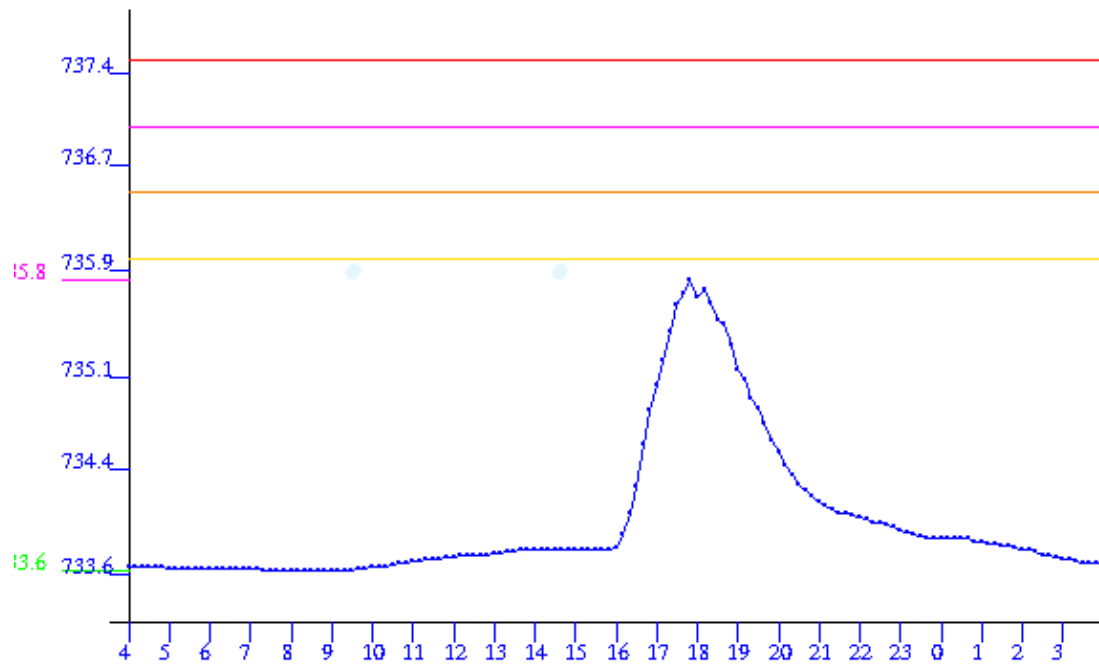


() 2005 10 08 04:00:00.0 2005 10 09 04:00:00.0

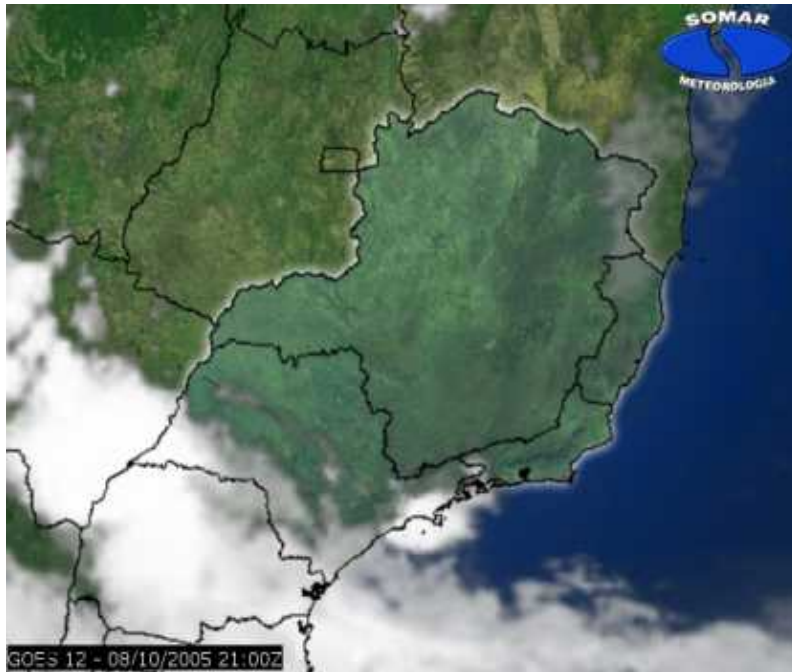


RIBEIRÃO DOS MENINOS

& ; () 2005 10 08 04:00:00.0 2005 10 09 04:00:00.0



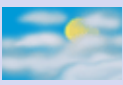




4. ANÁLISE SINÓTICA



A imagem de satélite acima é em infravermelho, os tons de verde representam a região Sudeste e os tons de cinza as nuvens, quanto mais claro o tom de cinza, mais fria são as nuvens.

5. PREVISÃO PARA OS PRÓXIMOS DIAS

Previsão para 3 dias – Sao Paulo						
Sexta, 07–10			Sábado, 08–10		Domingo, 09–10	
Madrugada		Chuva: 0mm		Chuva: 0mm		Chuva: 0mm
	Nublado	Atmosfera:Instável		Atmosfera:Instável		Atmosfera:Instável
Manhã		Chuva: 0mm		Chuva: 0mm		Chuva: 0mm
	Nublado	Atmosfera:Instável		Atmosfera:Instável		Atmosfera:Instável
Tarde		Chuva: 3mm		Chuva: 2mm		Chuva: 3mm
	Pancada de chuva	Atmosfera:Instável		Chuva Rápida		Atmosfera:Instável
Noite		Chuva: 1mm		Chuva: 2mm		Chuva: 0mm
	Chuva Rápida	Atmosfera:Alerta!		Chuva Rápida		Atmosfera:Instável
Tempestade:Atenção			Tempestade:Atenção		Tempestade:Nenhum	
Temperatura: 18°C / 25°C			Temperatura: 20°C / 28°C		Temperatura: 19°C / 26°C	
Vento: ESE–12km/h			Vento: ENE–3km/h		Vento: SSE–10km/h	
Chuva total: 4mm			Chuva total: 4mm		Chuva total: 3mm	

6. PONTOS DE ALAGAMENTO DA CENTRAL DE GERENCIAMENTO DE EMERGENCIAS(CGE/PMSP)

08–10–2005

Local: AV. ARICANDUVA Subp: AF
Referência: AV. ITAQUERA
Sentido: IQ/MARG LOCAL
Início às: 16:14h
Fim às: 23:18h
Observação: INTRANSITÁVEL

7. VEJA OS EVENTOS ANTERIORES

8. VERSÃO PARA IMPRESSÃO EM PDF