

**RELATÓRIO DE EVENTO DE CHUVA – DE 05/10/2005 08:30(GMT) ATÉ 06/10/2005 06:00(GMT)
(–3h hora local)**

DAEE/FCTH

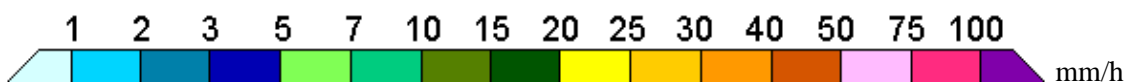
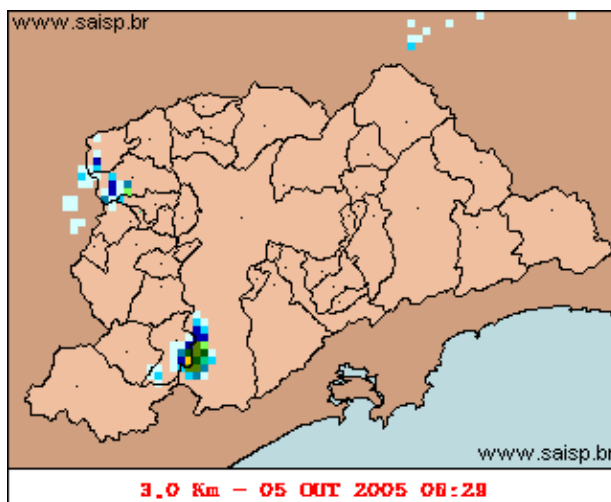
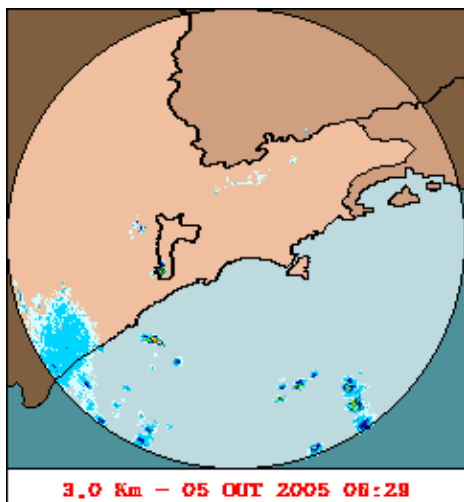
Uma frente fria chegou ao sudeste e provocou chuvas em todo o Estado de S. Paulo. A chuva teve início às 08:29(GMT), passou por um horário de pico às 22:44(GMT) e terminou às 05:59(GMT).

Nos postos da Rede Telemétrica do Alto Tietê e Cubatão a chuva acumulada variou entre 0,2 e 11,3 milímetros (Posto Taiapuê). Nos gráficos de fluviometria os postos da Rede Telemétrica do Alto Tietê em operação permaneceram em estado Normal.

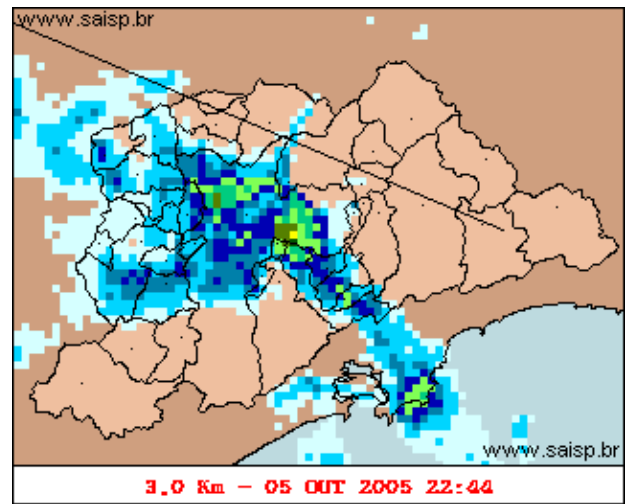
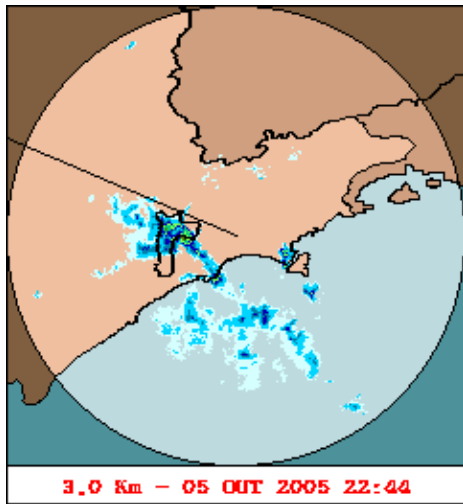
O CGE/PMS não registrou pontos críticos de alagamento.

A previsão para os próximos dias é de tempo nublado com chuvas e trovoadas.

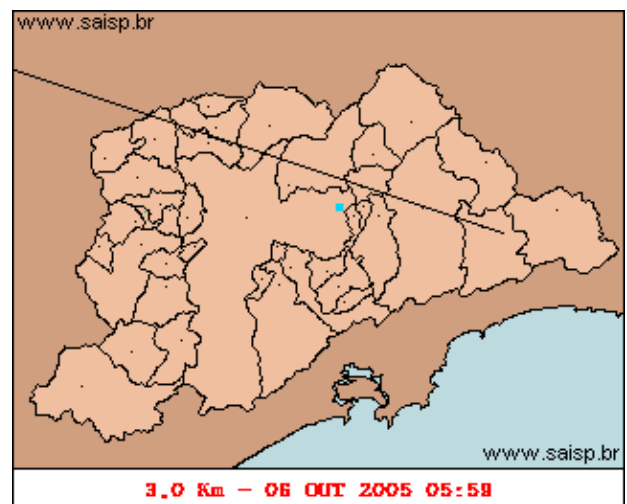
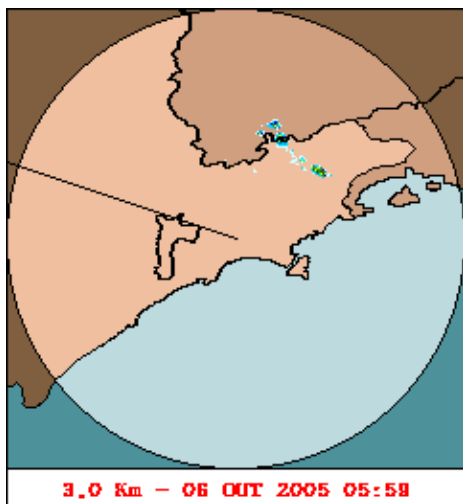
1. IMAGENS DO RADAR METEOROLÓGICO DE PONTE NOVA



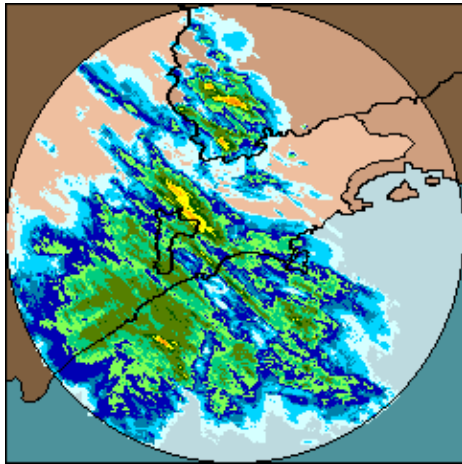
As imagens acima mostram o início da chuva sobre a área de cobertura do radar e sobre a Região Metropolitana de São Paulo (RMSP) respectivamente.



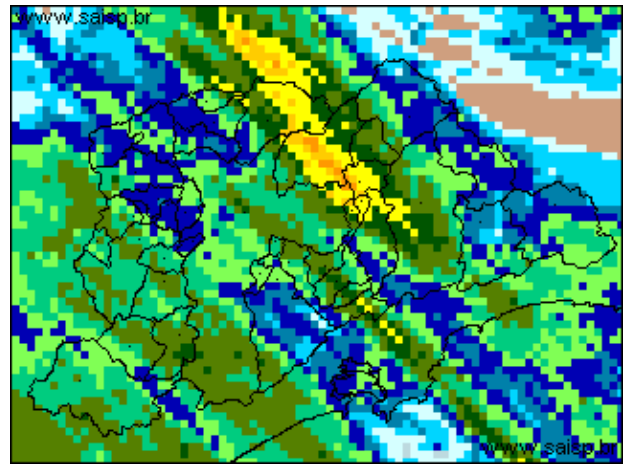
As imagens acima mostram o pico da chuva sobre a área de cobertura do radar e sobre a Região Metropolitana de São Paulo (RMSP) respectivamente.



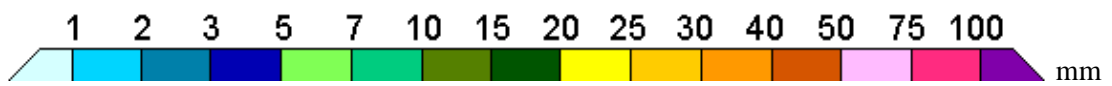
As imagens acima mostram o final da chuva sobre a área de cobertura do radar e sobre a Região Metropolitana de São Paulo (RMSP) respectivamente.



05/10/2005 08:30 – 06/10/2005 06:00



05/10/2005 08:30 – 06/10/2005 06:00



As imagens acima mostram o total de chuva acumulada sobre a área de cobertura do radar e sobre a Região Metropolitana de São Paulo (RMSP) respectivamente.

2. REDE TELEMÉTRICA DE PLUVIOMETRIA

Acumulada entre 05/10/2005 08:30 e 06/10/2005 06:00			
Posto	mm	Rede	Bacia
Rio Tietê em São Miguel	7.400	Alto Tietê	Alto Tiete
Belenzinho	1.500	Alto Tietê	Alto Tiete
Limão	1.800	Alto Tietê	Alto Tiete
Barragem Móvel	1.100	Alto Tietê	Alto Tiete
Pirajussara	0.200	Alto Tietê	Alto Tiete
Riacho Grande	0.300	Alto Tietê	Alto Tiete
Rudge Ramos	0.400	Alto Tietê	Alto Tiete
Ribeirão dos Meninos	0.200	Alto Tietê	Alto Tiete
Vila Mariana	1.200	Alto Tietê	Alto Tiete
Bom Retiro	2.900	Alto Tietê	Alto Tiete
RADAR	1.700	Alto Tietê	Alto Tiete
Aricanduva	0.300	Alto Tietê	Alto Tiete
Rio Tietê na Barragem da Penha	2.300	Alto Tietê	Alto Tiete
Cabuçu de Baixo	2.500	Alto Tietê	Alto Tiete
Aricanduva(Fóz)	1.600	Alto Tietê	Alto Tiete
Rio Tietê na Barragem de Ponte Nova	0.300	Alto Tietê	Alto Tiete
Rio Tietê – Estaleiro	9.100	Alto Tietê	Alto Tiete
Taiapuêba	11.300	Alto Tietê	Alto Tiete
Barragem Jundiáí	7.500	Alto Tietê	Alto Tiete
Imigrantes(FEI)	0.500	Alto Tietê	Alto Tiete
Oratório	--	Alto Tietê	Alto Tiete
Prosperidade	3.000	Alto Tietê	Alto Tiete
COMGAS	2.200	Alto Tietê	Alto Tiete
Portão 40	0.500	Cubatão	Alto Tiete
Cubatão	--	Cubatão	Baixada Santista
Cota 400	0.800	Cubatão	Baixada Santista
Paranapiacaba	--	Cubatão	Baixada Santista








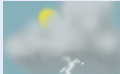


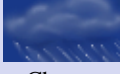
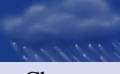
3. ANÁLISE SINÓTICA



A imagem de satélite acima é em infravermelho. Os tons de verde representam a região Sudeste e os tons de cinza as nuvens. Quanto mais claro o tom de cinza, mais frias são as nuvens.

4. PREVISÃO PARA OS PRÓXIMOS DIAS

Previsão para 3 dias – Sao Paulo

	Quarta, 05-10	Quinta, 06-10	Sexta, 07-10
Madrugada	 Nublado Chuva: 0mm Atmosfera: Instável Tempestade: Nenhum	 Chuvas Chuva: 1mm Atmosfera: Instável Tempestade: Atenção	 Encoberto Chuva: 0mm Atmosfera: Instável Tempestade: Atenção
Manhã	 Pancada de chuva Chuva: 2mm Atmosfera: Instável Tempestade: Atenção	 Encoberto Chuva: 0mm Atmosfera: Instável Tempestade: Atenção	 Encoberto Chuva: 0mm Atmosfera: Instável Tempestade: Atenção
Tarde	 Pancada de chuva Chuva: 2mm Atmosfera: Instável Tempestade: Atenção	 Pancada de chuva Chuva: 3mm Atmosfera: Instável Tempestade: Atenção	 Pancada de chuva Chuva: 3mm Atmosfera: Instável Tempestade: Atenção
Noite	 Pancada de chuva Chuva: 3mm Atmosfera: Instável Tempestade: Atenção	 Chuvas Chuva: 2mm Atmosfera: Instável Tempestade: Atenção	 Chuvas Chuva: 4mm Atmosfera: Alerta! Tempestade: Atenção
	Temperatura: 20°C / 28°C Vento: NNW-4km/h Chuva total: 7mm	Temperatura: 18°C / 23°C Vento: S-10km/h Chuva total: 6mm	Temperatura: 18°C / 24°C Vento: ESE-14km/h Chuva total: 8mm

5. VEJA OS EVENTOS ANTERIORES

6. VERSÃO PARA IMPRESSÃO EM PDF