

**RELATÓRIO DE EVENTO DE CHUVA – DE 01/10/2005 18:00(GMT) ATÉ 02/10/2005 22:30(GMT)
(–3h hora local)**

DAEE/FCTH

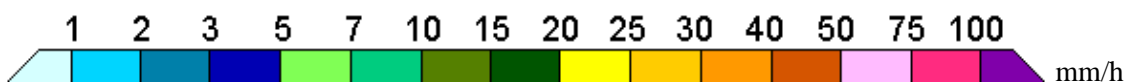
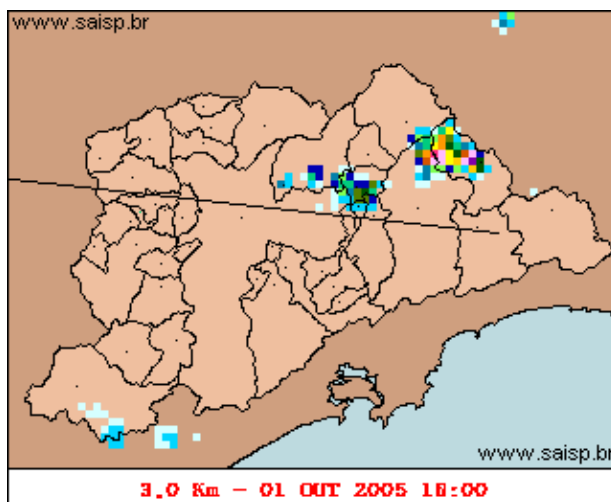
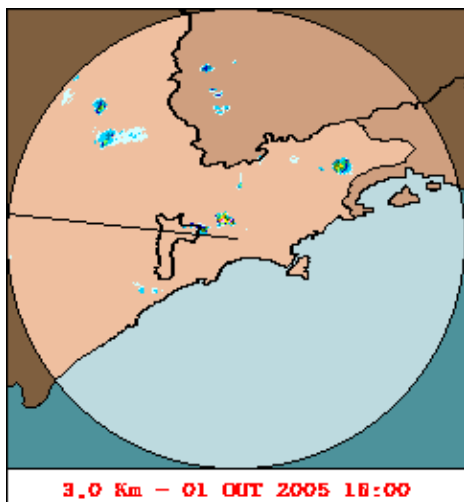
Uma frente fria passou ao sudeste e provocou chuvas em todo o Estado de S. Paulo. A chuva teve início às 18:00(GMT), passou por um horário de pico às 14:00(GMT) e terminou às 22:30(GMT).

Nos postos da Rede Telemétrica do Alto Tietê e Cubatão a chuva acumulada variou entre 2,4 e 22,8 milímetros (Posto Ribeirão dos Meninos). Nos gráficos de fluviometria os postos da Rede Telemétrica do Alto Tietê em operação permaneceram em estado Normal.

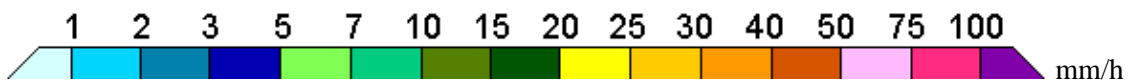
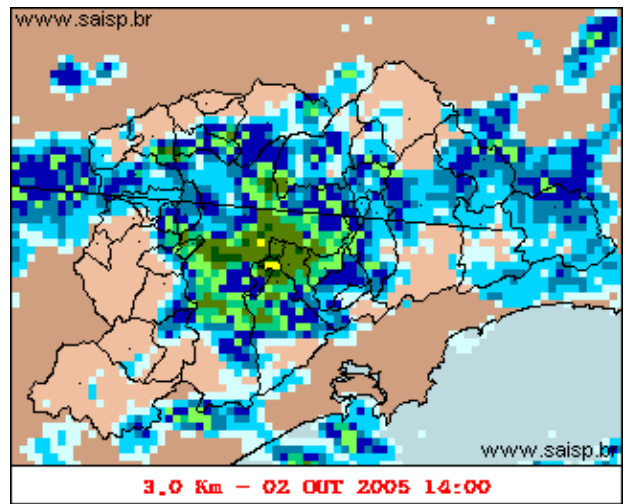
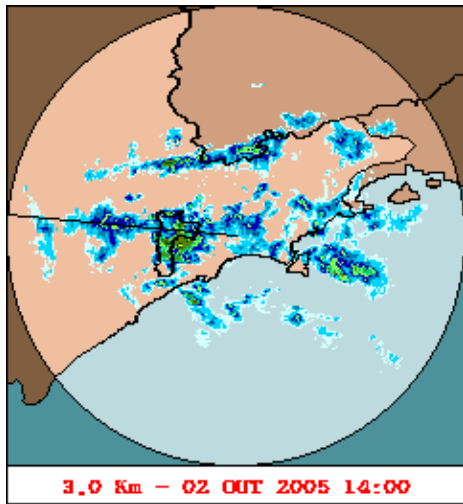
O CGE/PMS não registrou pontos críticos de alagamento.

A previsão para os próximos dias é de nebulosidade variável e temperatura em elevação.

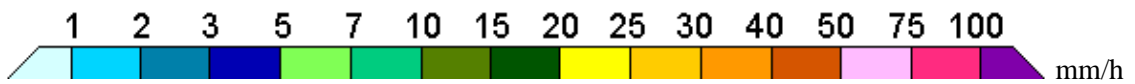
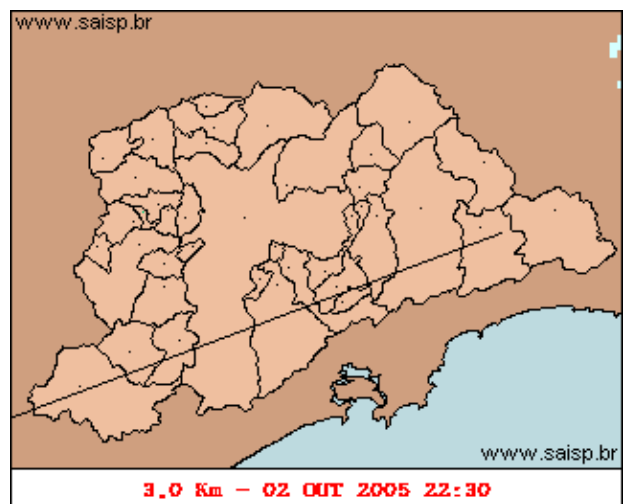
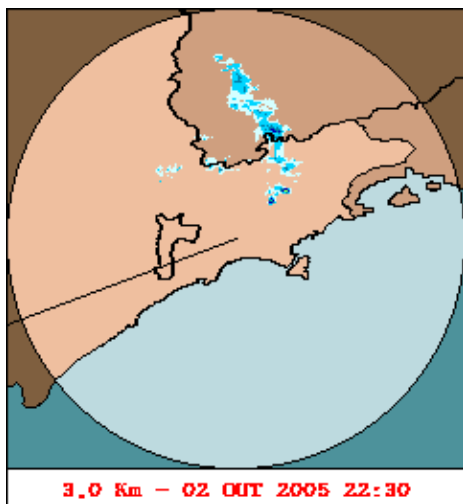
1. IMAGENS DO RADAR METEOROLÓGICO DE PONTE NOVA



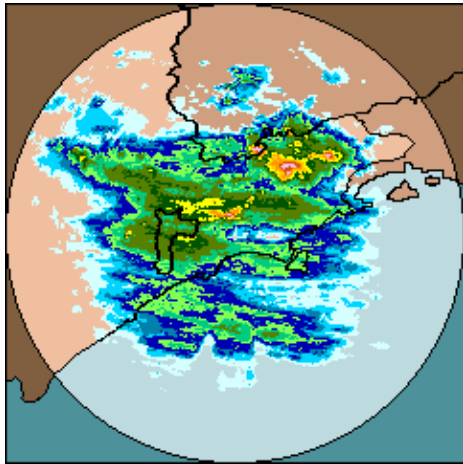
As imagens acima mostram o início da chuva sobre a área de cobertura do radar e sobre a Região Metropolitana de São Paulo (RMSP) respectivamente.



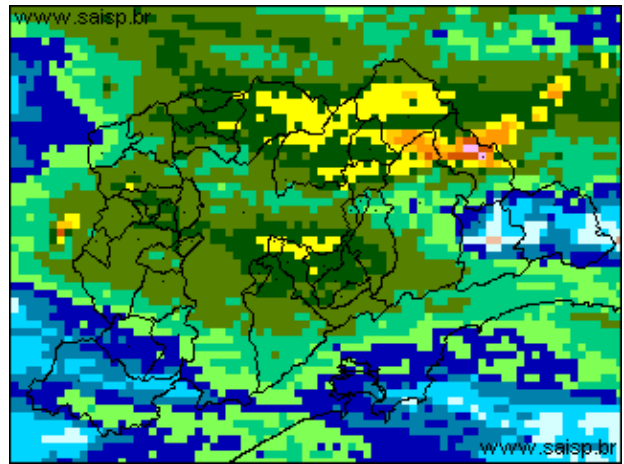
As imagens acima mostram o pico da chuva sobre a área de cobertura do radar e sobre a Região Metropolitana de São Paulo (RMSP) respectivamente.



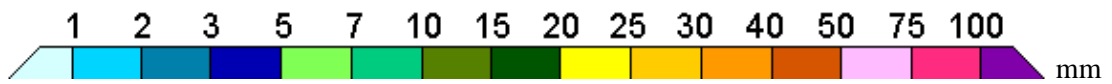
As imagens acima mostram o final da chuva sobre a área de cobertura do radar e sobre a Região Metropolitana de São Paulo (RMSP) respectivamente.



01/10/2005 18:00 – 02/10/2005 22:30



01/10/2005 18:00 – 02/10/2005 22:30

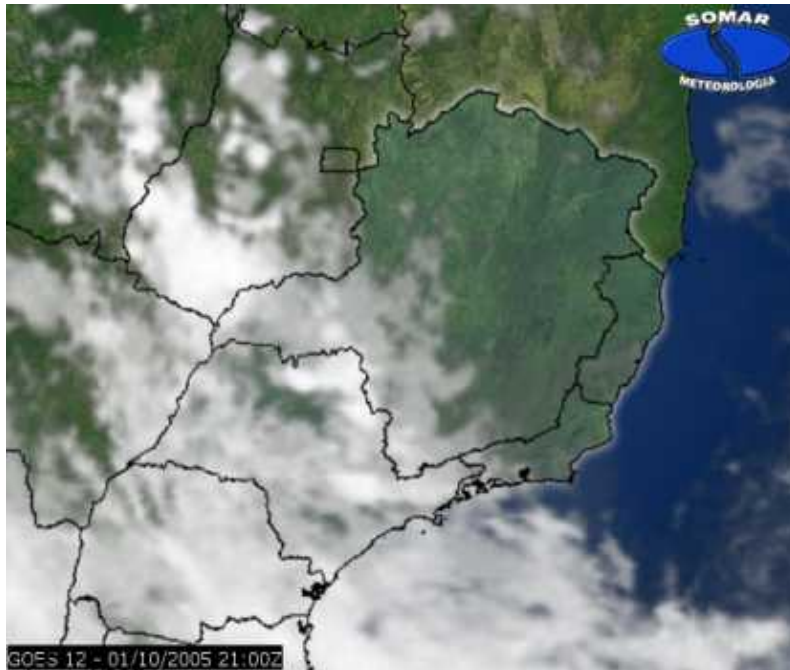


As imagens acima mostram o total de chuva acumulada sobre a área de cobertura do radar e sobre a Região Metropolitana de São Paulo (RMSP) respectivamente.

2. REDE TELEMÉTRICA DE PLUVIOMETRIA

Acumulada entre 01/10/2005 18:00 e 02/10/2005 22:30			
Posto	mm	Rede	Bacia
Rio Tietê em São Miguel	13.400	Alto Tietê	Alto Tiete
Belenzinho	4.600	Alto Tietê	Alto Tiete
Limão	8.500	Alto Tietê	Alto Tiete
Barragem Móvel	15.100	Alto Tietê	Alto Tiete
Pirajussara	18.800	Alto Tietê	Alto Tiete
Riacho Grande	4.700	Alto Tietê	Alto Tiete
Rudge Ramos	15.000	Alto Tietê	Alto Tiete
Ribeirão dos Meninos	22.800	Alto Tietê	Alto Tiete
Vila Mariana	15.200	Alto Tietê	Alto Tiete
Bom Retiro	11.200	Alto Tietê	Alto Tiete
RADAR	6.400	Alto Tietê	Alto Tiete
Aricanduva	12.300	Alto Tietê	Alto Tiete
Rio Tietê na Barragem da Penha	9.700	Alto Tietê	Alto Tiete
Cabuçu de Baixo	22.200	Alto Tietê	Alto Tiete
Aricanduva(Fóz)	9.700	Alto Tietê	Alto Tiete
Rio Tietê na Barragem de Ponte Nova	7.300	Alto Tietê	Alto Tiete
Rio Tietê – Estaleiro	9.600	Alto Tietê	Alto Tiete
Taiacupeba	12.100	Alto Tietê	Alto Tiete
Barragem Jundiá	14.100	Alto Tietê	Alto Tiete
Imigrantes(FEI)	5.500	Alto Tietê	Alto Tiete
Oratório	--	Alto Tietê	Alto Tiete
Prosperidade	18.900	Alto Tietê	Alto Tiete
COMGAS	14.200	Alto Tietê	Alto Tiete
Portão 40	5.900	Cubatão	Alto Tiete
Cubatão	--	Cubatão	Baixada Santista
Cota 400	2.400	Cubatão	Baixada Santista
Paranapiacaba	--	Cubatão	Baixada Santista





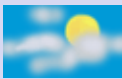
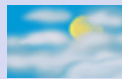



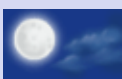


3. ANÁLISE SINÓTICA



A imagem de satélite acima é em infravermelho. Os tons de verde representam a região Sudeste e os tons de cinza as nuvens. Quanto mais claro o tom de cinza, mais frias são as nuvens.

4. PREVISÃO PARA OS PRÓXIMOS DIAS

Previsão para 3 dias – Sao Paulo

	Domingo, 02-10	Segunda, 03-10	Terça, 04-10
Madrugada	 Nublado Chuva: 0mm Atmosfera: Estável Tempestade: Nenhum	 Poucas nuvens Chuva: 0mm Atmosfera: Instável Tempestade: Nenhum	 Nublado Chuva: 0mm Atmosfera: Instável Tempestade: Atenção
Manhã	 Nublado Chuva: 0mm Atmosfera: Estável Tempestade: Nenhum	 Poucas nuvens Chuva: 0mm Atmosfera: Estável Tempestade: Nenhum	 Nublado Chuva: 0mm Atmosfera: Instável Tempestade: Atenção
Tarde	 Poucas nuvens Chuva: 0mm Atmosfera: Estável Tempestade: Nenhum	 Poucas nuvens Chuva: 0mm Atmosfera: Instável Tempestade: Nenhum	 Pancada de chuva Chuva: 5mm Atmosfera: Instável Tempestade: Atenção
Noite	 Poucas nuvens Chuva: 0mm Atmosfera: Instável Tempestade: Nenhum	 Nublado Chuva: 0mm Atmosfera: Instável Tempestade: Nenhum	 Pancada de chuva Chuva: 5mm Atmosfera: Instável Tempestade: Atenção
	Temperatura: 18°C / 25°C Vento: ESE-11km/h Chuva total: 0mm	Temperatura: 18°C / 29°C Vento: N-9km/h Chuva total: 0mm	Temperatura: 21°C / 30°C Vento: WSW-14km/h Chuva total: 5mm

5. VEJA OS EVENTOS ANTERIORES

6. VERSÃO PARA IMPRESSÃO EM PDF