

**RELATÓRIO DE EVENTO DE CHUVA – DE 24/09/2005 22:00(GMT) ATÉ 27/09/2005 19:30(GMT)
(–3h hora local)**

DAEE/FCTH

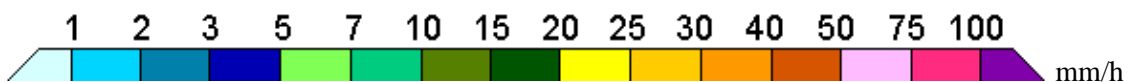
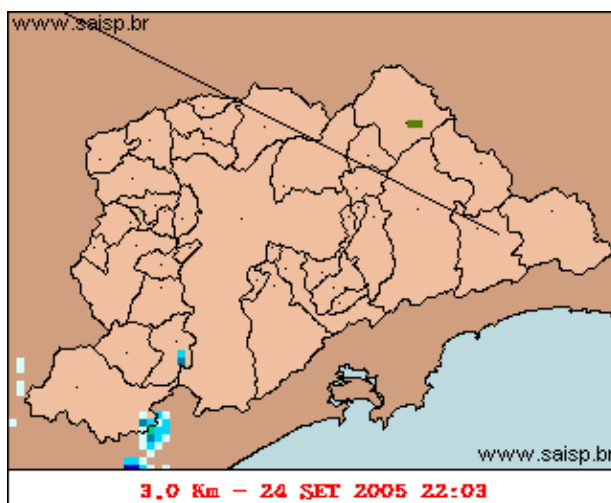
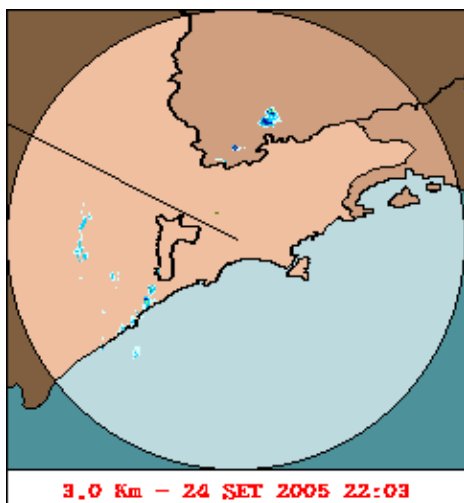
Uma frente fria chegou ao sudeste e provocou chuvas em todo o Estado de S. Paulo. A chuva teve início às 22:03(GMT) do dia 24, passou por um horário de pico às 00:38(GMT) do dia 26 e terminou às 19:26(GMT) do dia 27.

Nos postos da Rede Telemétrica do Alto Tietê e Cubatão a chuva acumulada variou entre 15,5 e 81,4 milímetros (Posto Portão 40). Nos gráficos de fluviometria os postos da Rede Telemétrica do Alto Tietê em operação permaneceram em estado Normal.

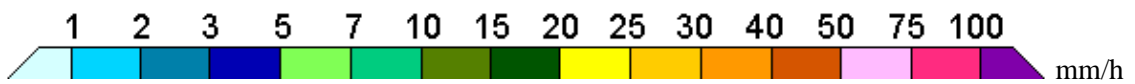
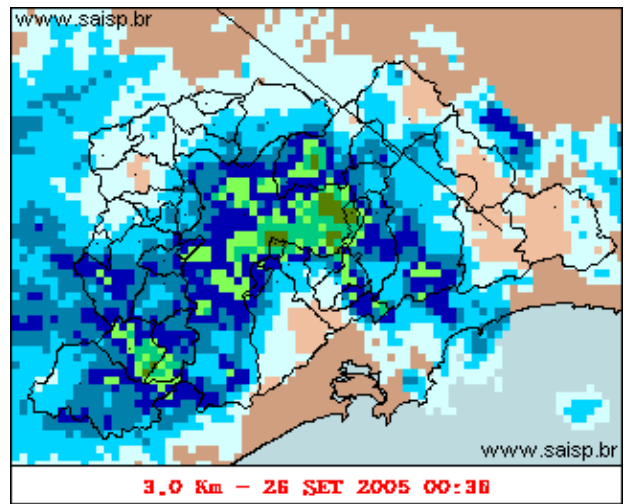
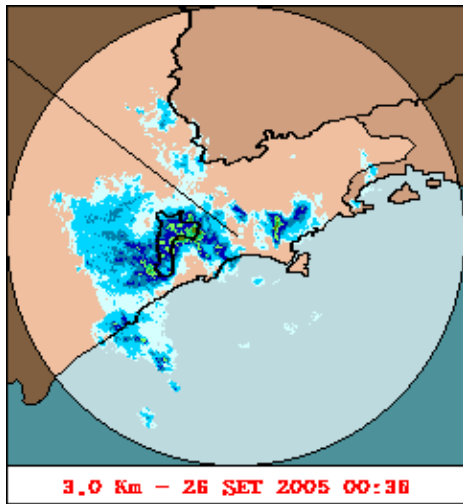
O CGE/PMS não registrou pontos críticos de alagamento.

A previsão para os próximos dias é de muita nebulosidade e chuvas.

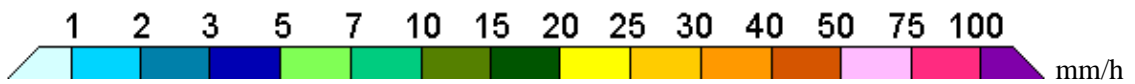
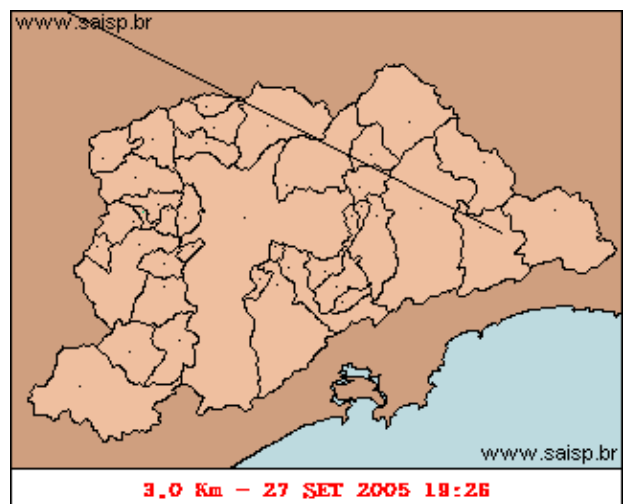
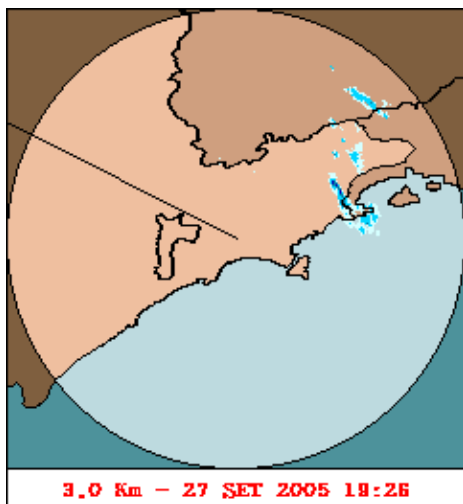
1. IMAGENS DO RADAR METEOROLÓGICO DE PONTE NOVA



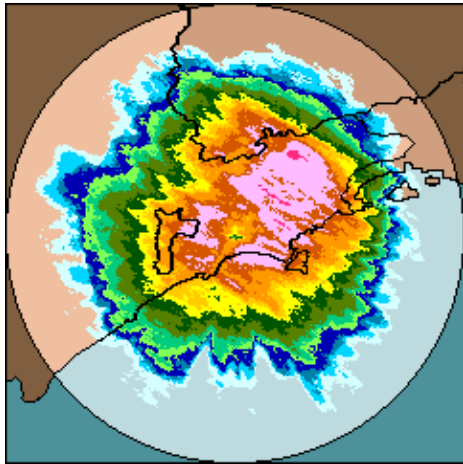
As imagens acima mostram o início da chuva sobre a área de cobertura do radar e sobre a Região Metropolitana de São Paulo (RMSP) respectivamente.



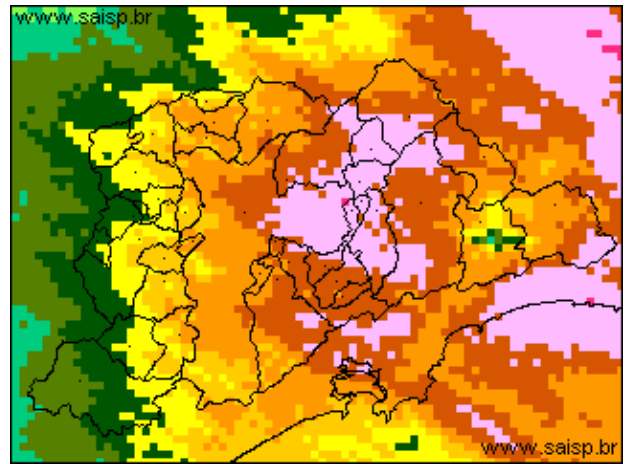
As imagens acima mostram o pico da chuva sobre a área de cobertura do radar e sobre a Região Metropolitana de São Paulo (RMSP) respectivamente.



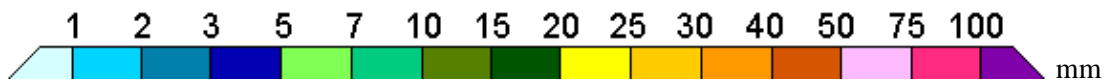
As imagens acima mostram o final da chuva sobre a área de cobertura do radar e sobre a Região Metropolitana de São Paulo (RMSP) respectivamente.



24/09/2005 22:00 – 27/09/2005 19:30



24/09/2005 22:00 – 27/09/2005 19:30



As imagens acima mostram o total de chuva acumulada sobre a área de cobertura do radar e sobre a Região Metropolitana de São Paulo (RMSP) respectivamente.

2. REDE TELEMÉTRICA DE PLUVIOMETRIA





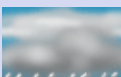

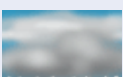





Acumulada entre 24/09/2005 22:00 e 27/09/2005 19:30			
Posto	mm	Rede	Bacia
Rio Tietê em São Miguel	28.200	Alto Tietê	Alto Tiete
Belenzinho	15.500	Alto Tietê	Alto Tiete
Limão	19.000	Alto Tietê	Alto Tiete
Barragem Móvel	17.600	Alto Tietê	Alto Tiete
Pirajussara	25.800	Alto Tietê	Alto Tiete
Rudge Ramos	30.300	Alto Tietê	Alto Tiete
Ribeirão dos Meninos	22.800	Alto Tietê	Alto Tiete
Vila Mariana	21.900	Alto Tietê	Alto Tiete
Bom Retiro	26.500	Alto Tietê	Alto Tiete
RADAR	30.600	Alto Tietê	Alto Tiete
Aricanduva	25.900	Alto Tietê	Alto Tiete
Rio Tietê na Barragem da Penha	26.000	Alto Tietê	Alto Tiete
Cabuçu de Baixo	33.200	Alto Tietê	Alto Tiete
Aricanduva(Fóz)	23.000	Alto Tietê	Alto Tiete
Rio Tietê na Barragem de Ponte Nova	24.400	Alto Tietê	Alto Tiete
Rio Tietê – Estaleiro	33.400	Alto Tietê	Alto Tiete
Taiacupeba	27.700	Alto Tietê	Alto Tiete
Barragem Jundiá	--	Alto Tietê	Alto Tiete
Riacho Grande	--	Alto Tietê	Alto Tiete
Imigrantes(FEI)	20.900	Alto Tietê	Alto Tiete
Prosperidade	19.700	Alto Tietê	Alto Tiete
COMGAS	24.600	Alto Tietê	Alto Tiete
Portão 40	81.400	Cubatão	Alto Tiete
Cubatão	--	Cubatão	Baixada Santista
Cota 400	36.500	Cubatão	Baixada Santista
Paranapiacaba	--	Cubatão	Baixada Santista

3. ANÁLISE SINÓTICA



A imagem de satélite acima é em infravermelho. Os tons de verde representam a região Sudeste e os tons de cinza as nuvens. Quanto mais claro o tom de cinza, mais frias são as nuvens.

4. PREVISÃO PARA OS PRÓXIMOS DIAS

Previsão para 3 dias – Sao Paulo			
	Domingo, 25–09	Segunda, 26–09	Terça, 27–09
Madrugada			
	Nublado com chuva	Nublado com chuva	Nublado
Manhã			
	Nublado com chuva	Nublado com chuva	Nublado
Tarde			
	Nublado com chuva	Nublado	Encoberto
Noite			
	Encoberto	Encoberto	Encoberto
	Chuva: 4mm Atmosfera: Instável Tempestade: Nenhum	Chuva: 2mm Atmosfera: Estável Tempestade: Nenhum	Chuva: 0mm Atmosfera: MEstável Tempestade: Nenhum
	Chuva: 9mm Atmosfera: Alerta! Tempestade: Alerta!	Chuva: 3mm Atmosfera: Instável Tempestade: Nenhum	Chuva: 0mm Atmosfera: MEstável Tempestade: Nenhum
	Chuva: 5mm Atmosfera: Instável Tempestade: Nenhum	Chuva: 0mm Atmosfera: Estável Tempestade: Nenhum	Chuva: 0mm Atmosfera: Instável Tempestade: Atenção
	Chuva: 0mm Atmosfera: Instável Tempestade: Atenção	Chuva: 0mm Atmosfera: Instável Tempestade: Atenção	Chuva: 0mm Atmosfera: Instável Tempestade: Atenção
	Temperatura: 16°C / 18°C Vento: S–6km/h Chuva total: 18mm	Temperatura: 14°C / 17°C Vento: SSE–18km/h Chuva total: 5mm	Temperatura: 17°C / 19°C Vento: ESE–16km/h Chuva total: 0mm

5. VEJA OS EVENTOS ANTERIORES

6. VERSÃO PARA IMPRESSÃO EM PDF