

## RELATÓRIO DE EVENTO DE CHUVA – DE 19/09/2005 17:35(GMT) ATÉ 20/09/2005 04:00(GMT) (-3h hora local) – DAEE/FCTH

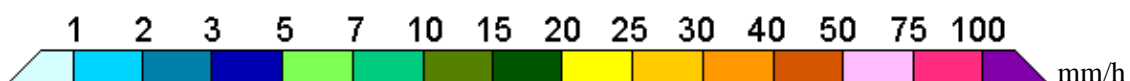
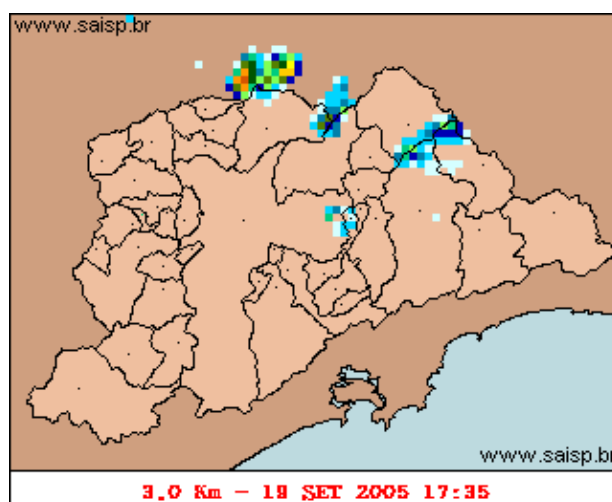
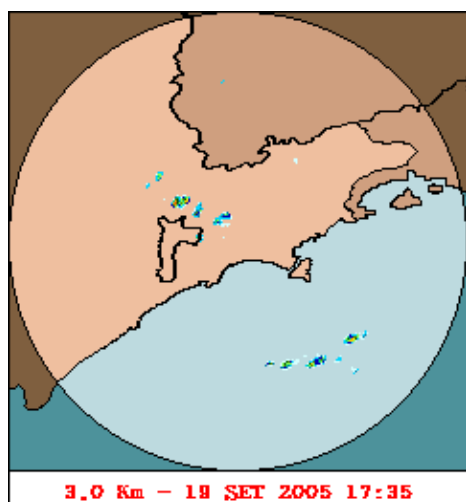
O forte calor causou pancadas de chuva na faixa leste do Estado. A chuva teve início às 17:35(GMT), passou por um horário de pico às 21:50(GMT) e terminou às 04:00(GMT).

Nos postos da Rede Telemétrica do Alto Tietê e Cubatão a chuva acumulada variou entre 0,0 e 0,4 milímetros (Posto Paranapiacaba). Nos gráficos de fluviometria os postos da Rede Telemétrica do Alto Tietê em operação permaneceram em estado Normal.

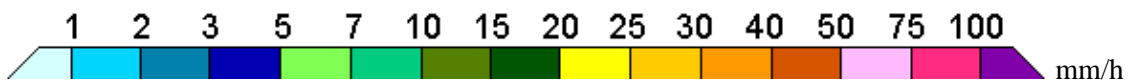
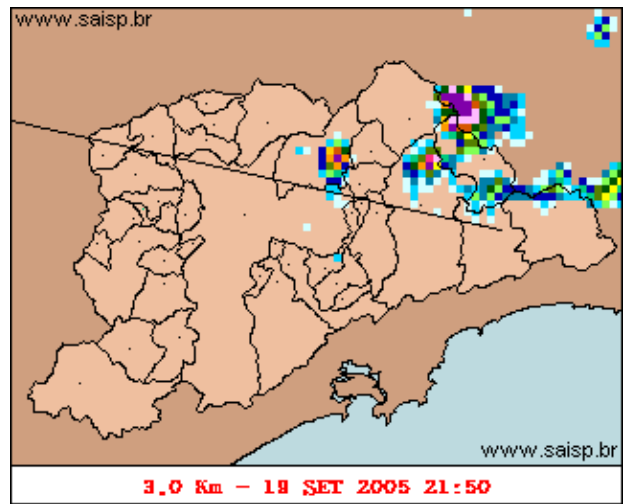
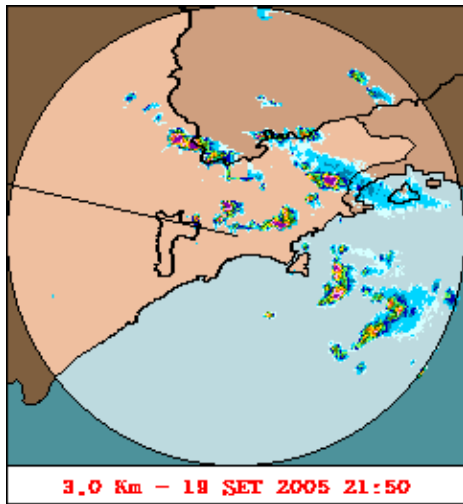
O CGE/PMSP não registrou pontos críticos de alagamento.

A previsão para os próximos dias é de céu claro e nebulosidade.

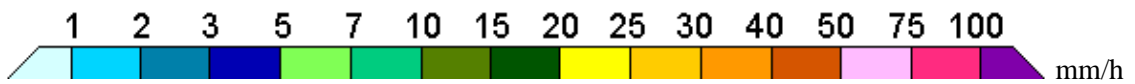
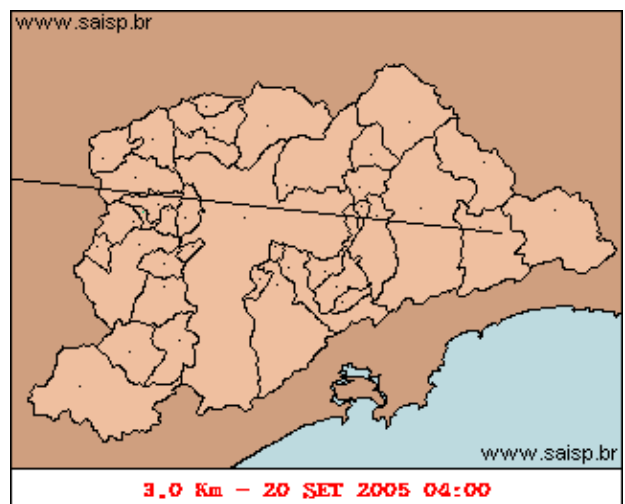
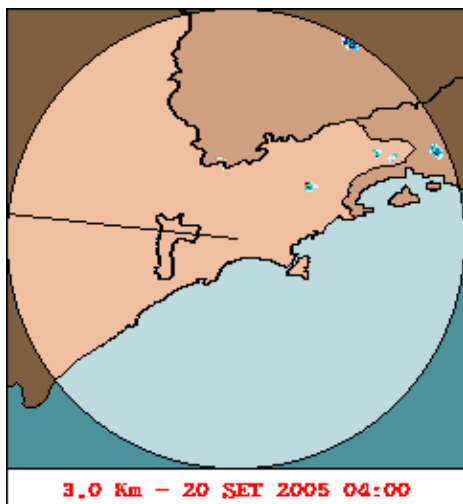
### 1. IMAGENS DO RADAR METEOROLÓGICO DE PONTE NOVA



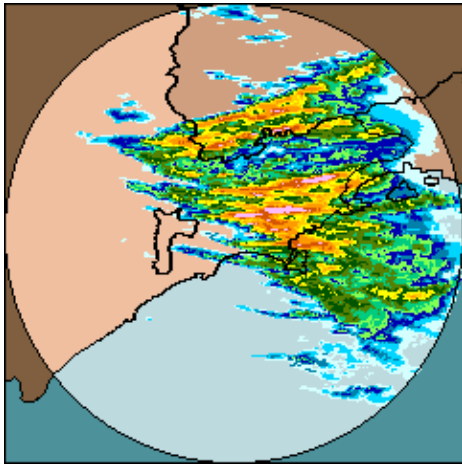
As imagens acima mostram o início da chuva sobre a área de cobertura do radar e sobre a Região Metropolitana de São Paulo (RMSP) respectivamente.



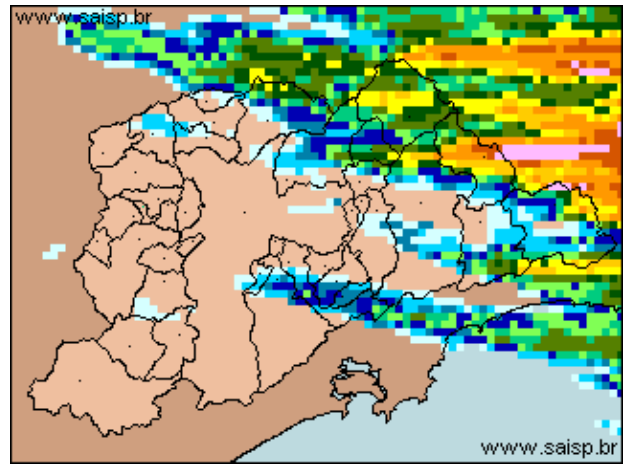
As imagens acima mostram o pico da chuva sobre a área de cobertura do radar e sobre a Região Metropolitana de São Paulo (RMSP) respectivamente.



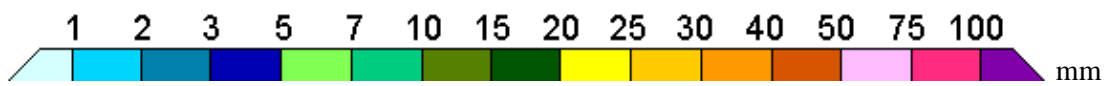
As imagens acima mostram o final da chuva sobre a área de cobertura do radar e sobre a Região Metropolitana de São Paulo (RMSP) respectivamente.



19/09/2005 17:35(GMT) – 20/09/2005 04:00(GMT)



19/09/2005 17:35(GMT) – 20/09/2005 04:00(GMT)



As imagens acima mostram o total de chuva acumulada sobre a área de cobertura do radar e sobre a Região Metropolitana de São Paulo (RMSP) respectivamente.

## 2. REDE TELEMÉTRICA DE PLUVIOMETRIA

<b>Acumulada entre 19/09/2005 17:35(GMT) e 20/09/2005 04:00(GMT)</b>			
<b>Posto</b>	<b>mm</b>	<b>Rede</b>	<b>Bacia</b>
Rio Tietê em São Miguel	0.000	Alto Tietê	Alto Tiete
Belenzinho	0.000	Alto Tietê	Alto Tiete
Limão	0.000	Alto Tietê	Alto Tiete
Barragem Móvel	0.000	Alto Tietê	Alto Tiete
Pirajussara	0.000	Alto Tietê	Alto Tiete
Rudge Ramos	0.100	Alto Tietê	Alto Tiete
Ribeirão dos Meninos	0.000	Alto Tietê	Alto Tiete
Vila Mariana	0.000	Alto Tietê	Alto Tiete
Bom Retiro	0.000	Alto Tietê	Alto Tiete
RADAR	0.000	Alto Tietê	Alto Tiete
Aricanduva	0.000	Alto Tietê	Alto Tiete
Rio Tietê na Barragem da Penha	0.000	Alto Tietê	Alto Tiete
Cabuçu de Baixo	0.000	Alto Tietê	Alto Tiete
Aricanduva(Fóz)	0.000	Alto Tietê	Alto Tiete
Rio Tietê na Barragem de Ponte Nova	0.000	Alto Tietê	Alto Tiete
Rio Tietê – Estaleiro	0.100	Alto Tietê	Alto Tiete
Taiacupeba	0.000	Alto Tietê	Alto Tiete
Barragem Jundiá	1.000	Alto Tietê	Alto Tiete
Riacho Grande	0.000	Alto Tietê	Alto Tiete
Imigrantes(FEI)	0.000	Alto Tietê	Alto Tiete
Prosperidade	0.000	Alto Tietê	Alto Tiete
COMGAS	0.100	Alto Tietê	Alto Tiete
Portão 40	0.000	Cubatão	Alto Tiete
Cubatão	0.000	Cubatão	Baixada Santista
Paranapiacaba	0.400	Cubatão	Baixada Santista

### 3. ANÁLISE SINÓTICA



A imagem de satélite acima é em infravermelho, os tons de verde representam a região Sudeste e os tons de cinza as nuvens, quanto mais claro o tom de cinza, mais fria são as nuvens.

#### 4. PREVISÃO PARA OS PRÓXIMOS DIAS

Previsão para 3 dias – Sao Paulo			
	Terça, 20-09	Quarta, 21-09	Quinta, 22-09
<b>Madrugada</b>	 <b>Chuva: 0mm</b> Atmosfera:Estavel	 <b>Chuva: 1mm</b> Atmosfera:Estavel	 <b>Chuva: 0mm</b> Atmosfera:Estavel
	Poucas nuvens <b>Tempestade:Nenhum</b>	Chuviscos <b>Tempestade:Nenhum</b>	Nublado <b>Tempestade:Nenhum</b>
<b>Manhã</b>	 <b>Chuva: 0mm</b> Atmosfera:MEstavel	 <b>Chuva: 1mm</b> Atmosfera:Estavel	 <b>Chuva: 0mm</b> Atmosfera:Estavel
	Poucas nuvens <b>Tempestade:Nenhum</b>	Chuviscos <b>Tempestade:Nenhum</b>	Nublado <b>Tempestade:Nenhum</b>
<b>Tarde</b>	 <b>Chuva: 0mm</b> Atmosfera:Estavel	 <b>Chuva: 1mm</b> Atmosfera:Estavel	 <b>Chuva: 0mm</b> Atmosfera:Instável
	Nublado <b>Tempestade:Nenhum</b>	Chuviscos <b>Tempestade:Nenhum</b>	Poucas nuvens <b>Tempestade:Atenção</b>
<b>Noite</b>	 <b>Chuva: 1mm</b> Atmosfera:Estavel	 <b>Chuva: 0mm</b> Atmosfera:Estavel	 <b>Chuva: 0mm</b> Atmosfera:Instável
	Chuva Rápida <b>Tempestade:Nenhum</b>	Nublado <b>Tempestade:Nenhum</b>	Nublado <b>Tempestade:Atenção</b>
	<b>Temperatura: 15°C / 27°C</b>	<b>Temperatura: 16°C / 22°C</b>	<b>Temperatura: 14°C / 27°C</b>
	<b>Vento: SW-17km/h</b>	<b>Vento: SE-16km/h</b>	<b>Vento: SE-11km/h</b>
	<b>Chuva total: 1mm</b>	<b>Chuva total: 3mm</b>	<b>Chuva total: 0mm</b>

#### 5. VEJA OS EVENTOS ANTERIORES

#### 6. VERSÃO PARA IMPRESSÃO EM PDF