

**RELATORIO PARCIAL DE EVENTO DE CHUVA – DE 15/09/2005 18:15(GMT) ATÉ 16/09/2005 10:30(GMT) (-3h hora local) – DAEE/FCTH**

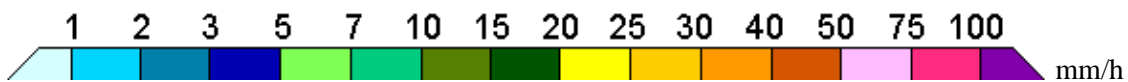
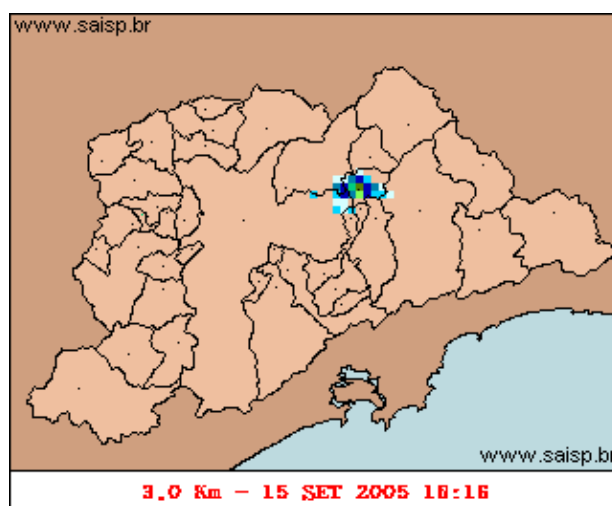
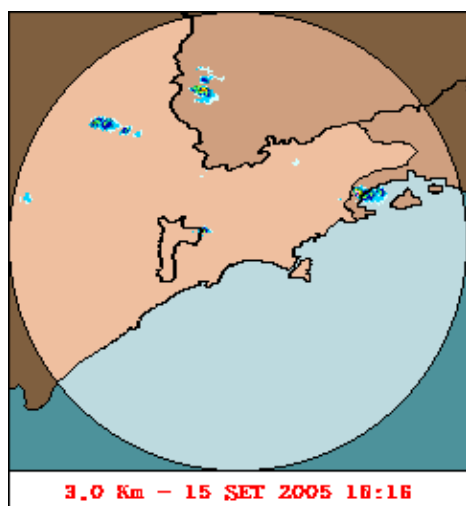
Devido ao forte calor das ultimas 24 horas e a frente fria que se aproxima chuve forte sobre a regioao leste do estado. A chuva teve início as 18:16(GMT), passou por um horário de pico as 00:46(GMT) e terminou as 10:33(GMT).

Nos postos da Rede Telemétrica do Alto Tietê e Cubatão a chuva acumulada variou entre 0,0 e 0,6 milímetros (Posto Rio Tiete Estaleiro). Nos gráficos de fluviometria os postos da Rede Telemétrica do Alto Tietê em operação permanecem em estado Normal.

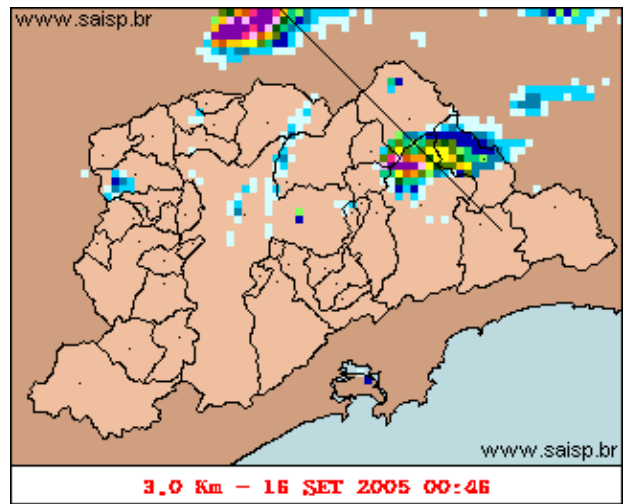
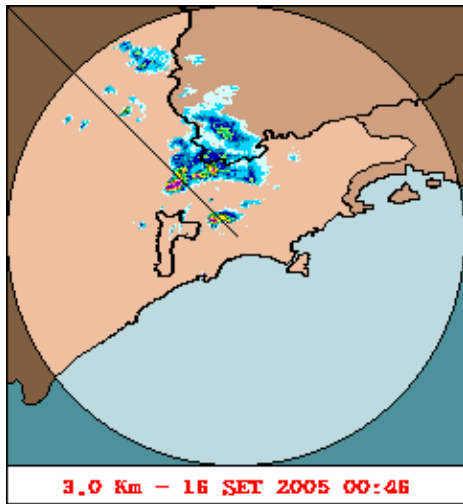
O CGE/PMSP não registra pontos críticos de alagamento.

A previsão para os próximos dias é de ceu nublado e chuviscos a tarde.

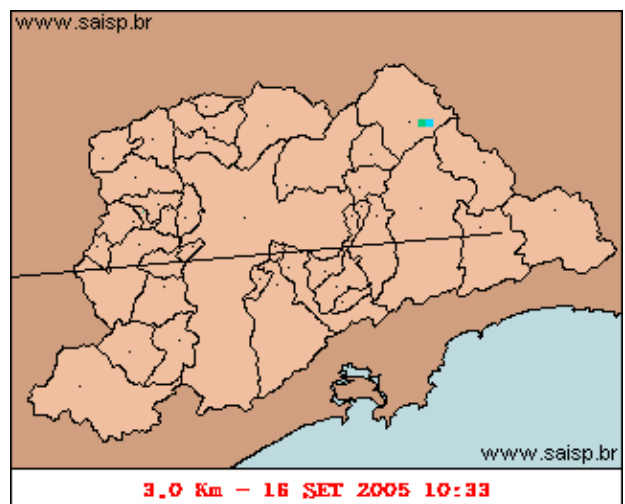
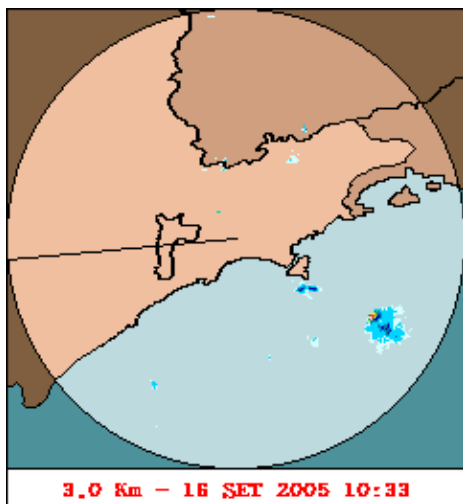
**1. IMAGENS DO RADAR METEOROLÓGICO DE PONTE NOVA**



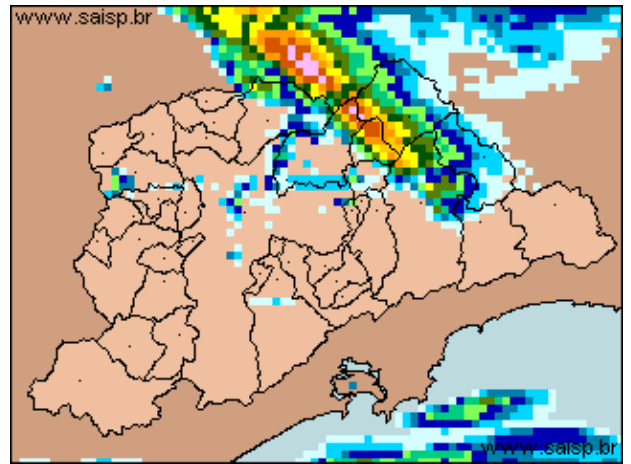
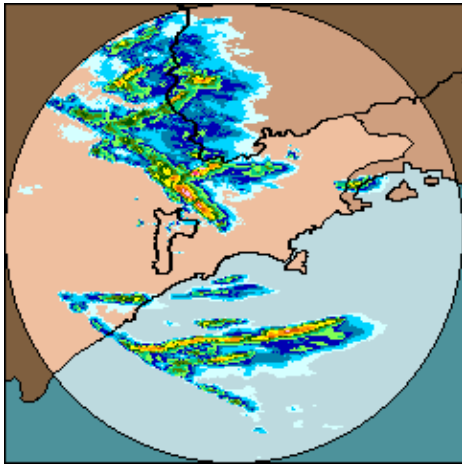
As imagens acima mostram o início da chuva sobre a área de cobertura do radar e sobre a Região Metropolitana de São Paulo (RMSP) respectivamente.



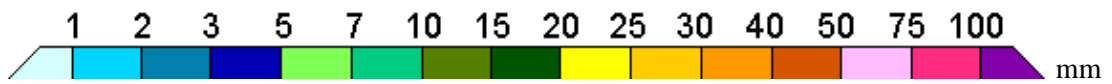
As imagens acima mostram o pico da chuva sobre a área de cobertura do radar e sobre a Região Metropolitana de São Paulo (RMSP) respectivamente.



As imagens acima mostram o final da chuva sobre a área de cobertura do radar e sobre a Região Metropolitana de São Paulo (RMSP) respectivamente.



15/09/2005 18:15(GMT) – 16/09/2005 10:30(GMT)    15/09/2005 18:15(GMT) – 16/09/2005 10:30(GMT)



As imagens acima mostram o total de chuva acumulada sobre a área de cobertura do radar e sobre a Região Metropolitana de São Paulo (RMSP) respectivamente.

## 2. REDE TELEMÉTRICA DE PLUVIOMETRIA

<b>Acumulada entre 15/09/2005 18:15(GMT) e 16/09/2005 10:30(GMT)</b>			
<b>Posto</b>	<b>mm</b>	<b>Rede</b>	<b>Bacia</b>
Rio Tietê em São Miguel	0.000	Alto Tietê	Alto Tiete
Belenzinho	0.000	Alto Tietê	Alto Tiete
Limão	0.000	Alto Tietê	Alto Tiete
Barragem Móvel	0.000	Alto Tietê	Alto Tiete
Pirajussara	0.000	Alto Tietê	Alto Tiete
Rudge Ramos	0.000	Alto Tietê	Alto Tiete
Ribeirão dos Meninos	0.000	Alto Tietê	Alto Tiete
Vila Mariana	0.100	Alto Tietê	Alto Tiete
Bom Retiro	0.000	Alto Tietê	Alto Tiete
RADAR	0.200	Alto Tietê	Alto Tiete
Aricanduva	0.000	Alto Tietê	Alto Tiete
Rio Tietê na Barragem da Penha	0.000	Alto Tietê	Alto Tiete
Cabuçu de Baixo	0.000	Alto Tietê	Alto Tiete
Aricanduva(Fóz)	0.000	Alto Tietê	Alto Tiete
Rio Tietê na Barragem de Ponte Nova	0.200	Alto Tietê	Alto Tiete
Rio Tietê – Estaleiro	0.600	Alto Tietê	Alto Tiete
Taiacupeba	0.100	Alto Tietê	Alto Tiete
Barragem Jundiá	0.500	Alto Tietê	Alto Tiete
Riacho Grande	0.000	Alto Tietê	Alto Tiete
Imigrantes(FEI)	0.000	Alto Tietê	Alto Tiete
Oratório	0.000	Alto Tietê	Alto Tiete
Prosperidade	0.000	Alto Tietê	Alto Tiete
COMGAS	0.100	Alto Tietê	Alto Tiete
Portão 40	0.100	Cubatão	Alto Tiete
Cubatão	0.000	Cubatão	Baixada Santista
Paranapiacaba	0.600	Cubatão	Baixada Santista

### 3. ANÁLISE SINÓTICA



A imagem de satélite acima é em infravermelho, os tons de verde representam a região Sudeste e os tons de cinza as nuvens, quanto mais claro o tom de cinza, mais fria são as nuvens.

#### 4. PREVISÃO PARA OS PRÓXIMOS DIAS

##### Previsão para 3 dias – Sao Paulo

	Sexta, 16-09	Sábado, 17-09	Domingo, 18-09
<b>Madrugada</b>	 Poucas nuvens Chuva: 0mm Atmosfera: Instável Tempestade: <b>Atenção</b>	 Encoberto Chuva: 0mm Atmosfera: Estável Tempestade: <b>Nenhum</b>	 Poucas nuvens Chuva: 0mm Atmosfera: Estável Tempestade: <b>Nenhum</b>
<b>Manhã</b>	 Poucas nuvens Chuva: 0mm Atmosfera: Instável Tempestade: <b>Nenhum</b>	 Nublado Chuva: 0mm Atmosfera: Estável Tempestade: <b>Nenhum</b>	 Poucas nuvens Chuva: 0mm Atmosfera: Estável Tempestade: <b>Nenhum</b>
<b>Tarde</b>	 Chuva Rápida Chuva: 3mm Atmosfera: Instável Tempestade: <b>Atenção</b>	 Chuviscos Chuva: 1mm Atmosfera: Estável Tempestade: <b>Nenhum</b>	 Poucas nuvens Chuva: 0mm Atmosfera: Instável Tempestade: <b>Nenhum</b>
<b>Noite</b>	 Poucas nuvens Chuva: 0mm Atmosfera: Instável Tempestade: <b>Nenhum</b>	 Chuviscos Chuva: 2mm Atmosfera: Estável Tempestade: <b>Nenhum</b>	 Nublado Chuva: 0mm Atmosfera: Instável Tempestade: <b>Atenção</b>
	Temperatura: 16°C / 25°C Vento: SW-12km/h Chuva total: 3mm	Temperatura: 15°C / 22°C Vento: SSE-14km/h Chuva total: 3mm	Temperatura: 14°C / 25°C Vento: E-17km/h Chuva total: 0mm

#### 5. VEJA OS EVENTOS ANTERIORES

#### 6. VERSÃO PARA IMPRESSÃO EM PDF