

**RELATORIO DE EVENTO DE CHUVA – DE 06/09/2005 10:00(GMT) ATÉ 06/09/2005 22:30(GMT)
(-3h hora local) – DAEE/FCTH**

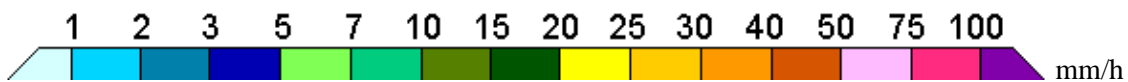
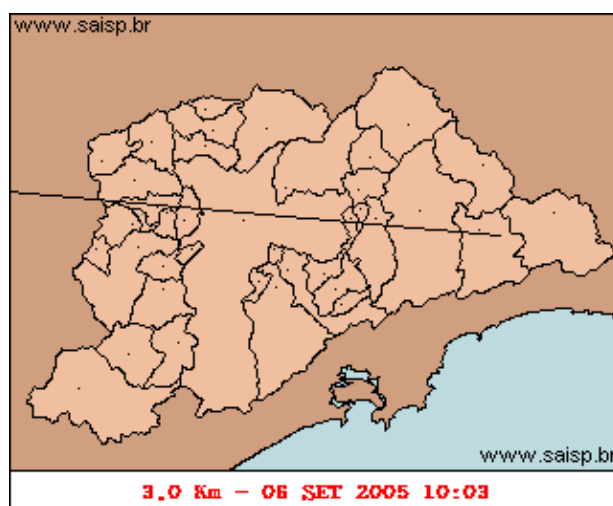
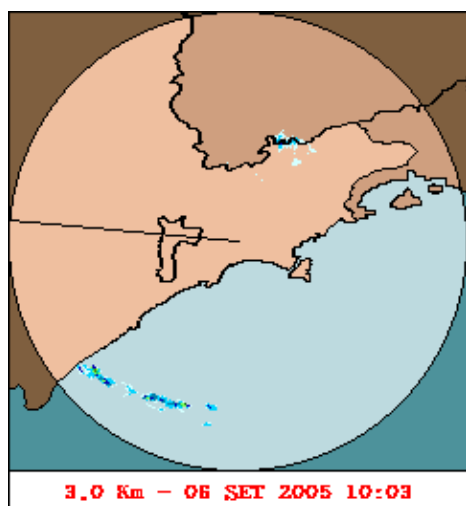
Uma frente fria que passou pelo estado causou muita nebulosidade, chuviscos e pancadas de chuva esparsas. A chuva teve início as 10:03(GMT), passou por um horário de pico as 15:18(GMT) e terminou as 22:28(GMT).

Nos postos da Rede Telemétrica do Alto Tietê e Cubatão a chuva acumulada variou entre 0,7 e 28,6 milímetros (Posto Portao40). Nos gráficos de fluviometria os postos da Rede Telemétrica do Alto Tietê em operação permaneceram em estado Normal.

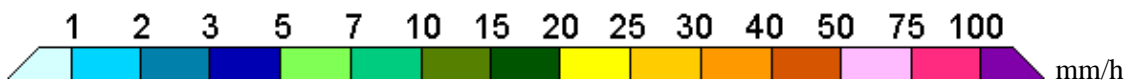
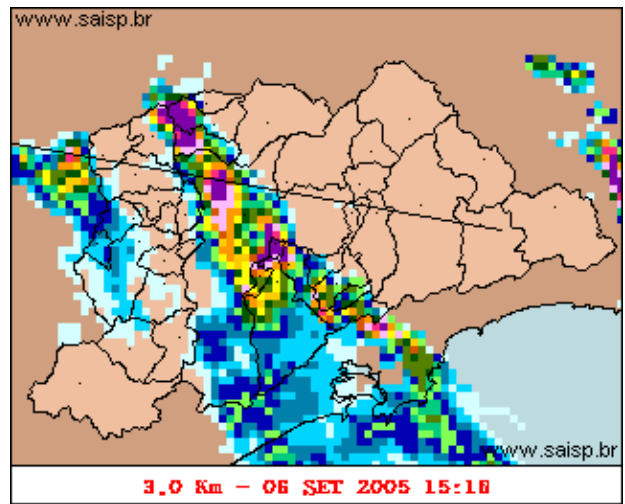
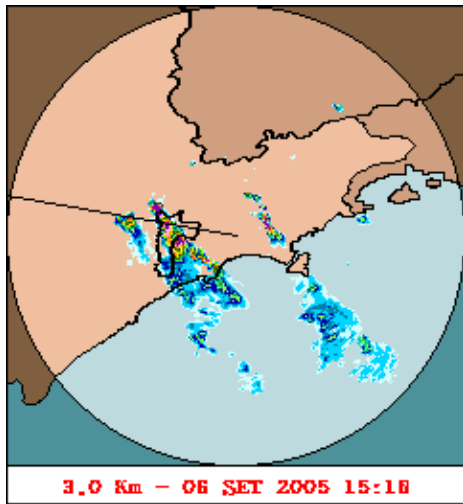
O CGE/PMSP não registrou pontos críticos de alagamento.

A previsão para os próximos dias é de chuva fraca, céu nublado e temperaturas baixas.

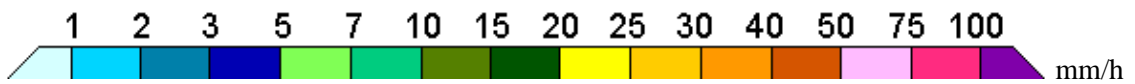
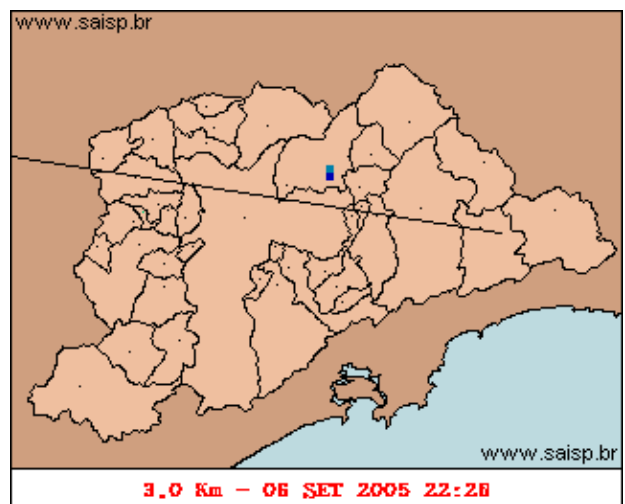
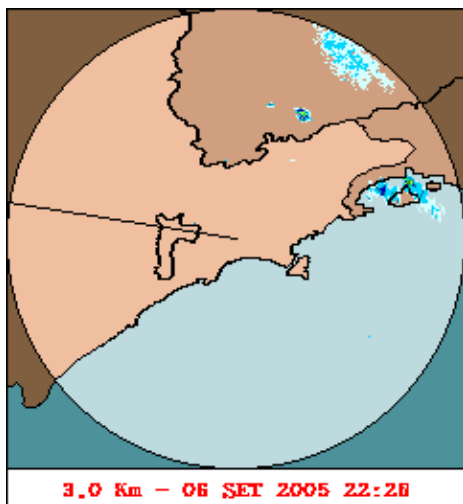
1. IMAGENS DO RADAR METEOROLÓGICO DE PONTE NOVA



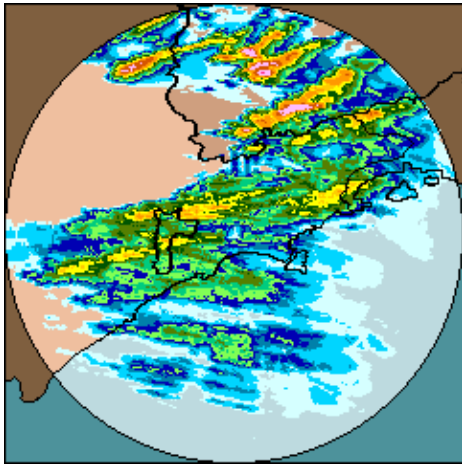
As imagens acima mostram o início da chuva sobre a área de cobertura do radar e sobre a Região Metropolitana de São Paulo (RMSP) respectivamente.



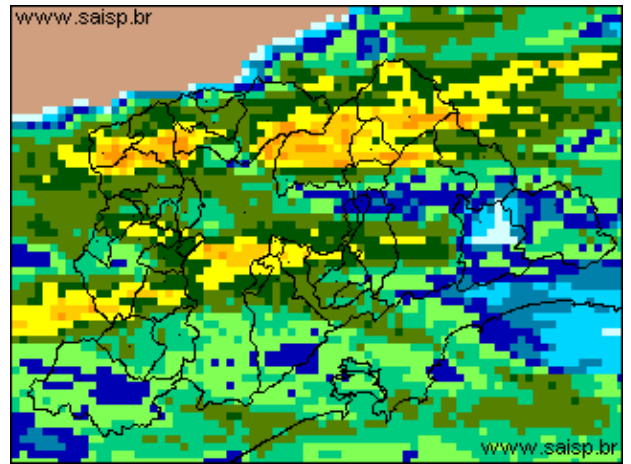
As imagens acima mostram o pico da chuva sobre a área de cobertura do radar e sobre a Região Metropolitana de São Paulo (RMSP) respectivamente.



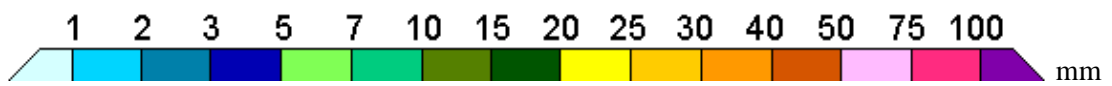
As imagens acima mostram o final da chuva sobre a área de cobertura do radar e sobre a Região Metropolitana de São Paulo (RMSP) respectivamente.



06/09/2005 10:00(GMT) – 06/09/2005 22:30(GMT)



06/09/2005 10:00(GMT) – 06/09/2005 22:30(GMT)



As imagens acima mostram o total de chuva acumulada sobre a área de cobertura do radar e sobre a Região Metropolitana de São Paulo (RMSP) respectivamente.

2. REDE TELEMÉTRICA DE PLUVIOMETRIA

Acumulada entre 06/09/2005 10:00(GMT) e 06/09/2005 22:30(GMT)			
Posto	mm	Rede	Bacia
Rio Tietê em São Miguel	6.600	Alto Tietê	Alto Tiete
Belenzinho	6.900	Alto Tietê	Alto Tiete
Limão	7.000	Alto Tietê	Alto Tiete
Barragem Móvel	6.600	Alto Tietê	Alto Tiete
Pirajussara	11.100	Alto Tietê	Alto Tiete
Rudge Ramos	19.000	Alto Tietê	Alto Tiete
Ribeirão dos Meninos	11.700	Alto Tietê	Alto Tiete
Vila Mariana	--	Alto Tietê	Alto Tiete
Bom Retiro	0.800	Alto Tietê	Alto Tiete
RADAR	5.500	Alto Tietê	Alto Tiete
Aricanduva	6.500	Alto Tietê	Alto Tiete
Rio Tietê na Barragem da Penha	5.800	Alto Tietê	Alto Tiete
Cabuçu de Baixo	5.900	Alto Tietê	Alto Tiete
Aricanduva(Fóz)	5.400	Alto Tietê	Alto Tiete
Rio Tietê na Barragem de Ponte Nova	5.100	Alto Tietê	Alto Tiete
Rio Tietê – Estaleiro	5.600	Alto Tietê	Alto Tiete
Taiacupeba	8.600	Alto Tietê	Alto Tiete
Barragem Jundiá	10.500	Alto Tietê	Alto Tiete
Riacho Grande	7.700	Alto Tietê	Alto Tiete
Imigrantes(FEI)	9.700	Alto Tietê	Alto Tiete
Oratório	7.600	Alto Tietê	Alto Tiete
Prosperidade	10.300	Alto Tietê	Alto Tiete
COMGAS	12.300	Alto Tietê	Alto Tiete
Portão 40	28.600	Cubatão	Alto Tiete
Cubatão	0.700	Cubatão	Baixada Santista
Paranapiacaba	1.000	Cubatão	Baixada Santista










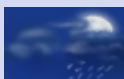


3. ANÁLISE SINÓTICA



A imagem de satélite acima é em infravermelho, os tons de verde representam a região Sudeste e os tons de cinza as nuvens, quanto mais claro o tom de cinza, mais fria são as nuvens.

4. PREVISÃO PARA OS PRÓXIMOS DIAS

Previsão para 3 dias – Sao Paulo

	Terça, 06–09	Quarta, 07–09	Quinta, 08–09
Madrugada	 Nublado com chuva	 Encoberto	 Nublado
	Chuva: 4mm Atmosfera:Alerta! Tempestade:Atenção	Chuva: 0mm Atmosfera:Estavel Tempestade:Nenhum	Chuva: 0mm Atmosfera:Estavel Tempestade:Nenhum
Manhã	 Nublado com chuva	 Encoberto	 Nublado
	Chuva: 3mm Atmosfera:Instável Tempestade:Atenção	Chuva: 0mm Atmosfera:Estavel Tempestade:Nenhum	Chuva: 0mm Atmosfera:Estavel Tempestade:Nenhum
Tarde	 Nublado com chuva	 Chuviscos	 Chuviscos
	Chuva: 1mm Atmosfera:Instável Tempestade:Nenhum	Chuva: 1mm Atmosfera:Estavel Tempestade:Nenhum	Chuva: 1mm Atmosfera:Estavel Tempestade:Nenhum
Noite	 Nublado com chuva	 Chuviscos	 Nublado
	Chuva: 1mm Atmosfera:Estavel Tempestade:Nenhum	Chuva: 1mm Atmosfera:Estavel Tempestade:Nenhum	Chuva: 0mm Atmosfera:Estavel Tempestade:Nenhum
	Temperatura: 16°C / 22°C	Temperatura: 15°C / 19°C	Temperatura: 15°C / 19°C
	Vento: SE–13km/h	Vento: SE–15km/h	Vento: SE–17km/h
	Chuva total: 9mm	Chuva total: 2mm	Chuva total: 1mm

5. VEJA OS EVENTOS ANTERIORES

6. VERSÃO PARA IMPRESSÃO EM PDF