

**RELATORIO DE EVENTO DE CHUVA – DE 05/09/2005 17:00(GMT) ATÉ 06/09/2005 09:30(GMT)  
(-3h hora local) – DAEE/FCTH**

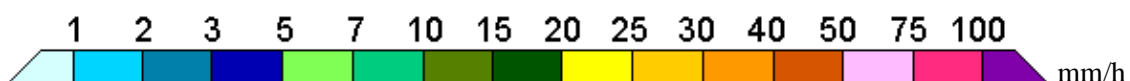
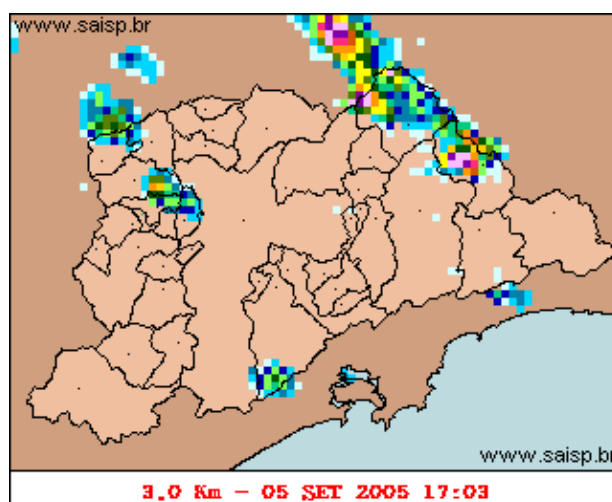
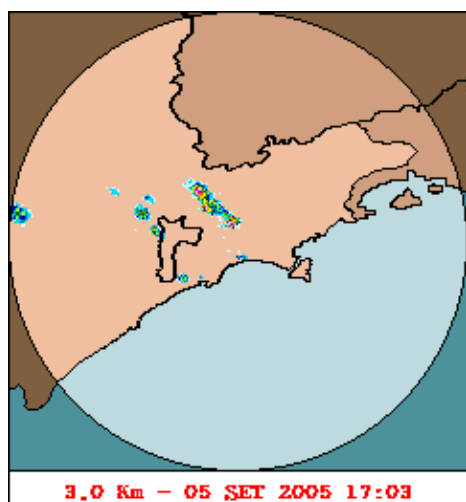
Áreas de instabilidade provocaram chuvas fortes em varios pontos do Estado. A chuva teve inicio as 17:03(GMT), passou por um horário de pico as 23:13(GMT) e terminou as 09:28(GMT).

Nos postos da Rede Telemétrica do Alto Tietê e Cubatão a chuva acumulada variou entre 0,0 e 4,4 milímetros (Posto Comgas). Nos gráficos de fluviometria os postos da Rede Telemétrica do Alto Tietê em operação permaneceram em estado Normal.

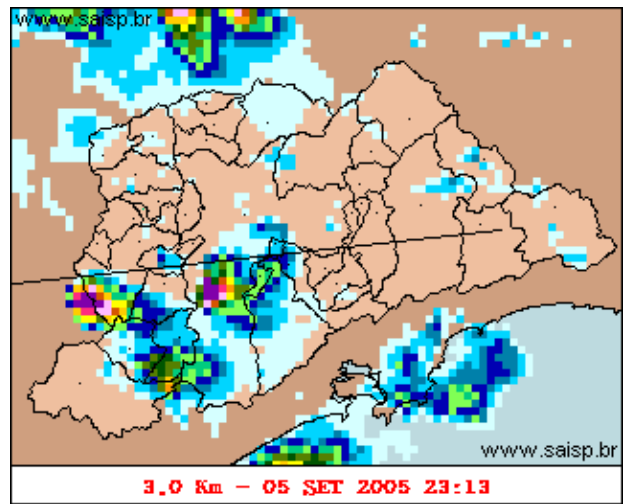
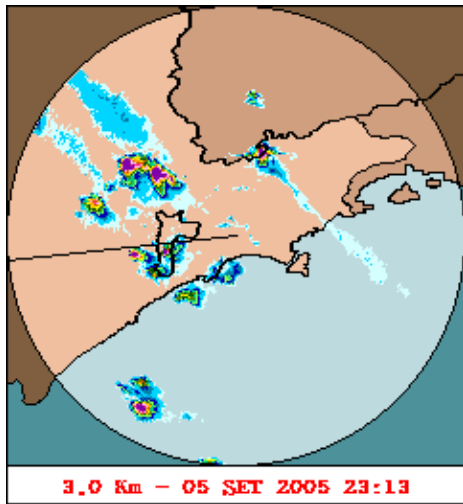
O CGE/PMSP não registra pontos críticos de alagamento.

A previsão para os próximos dias é de tempo nublado com possibilidade de chuvas.

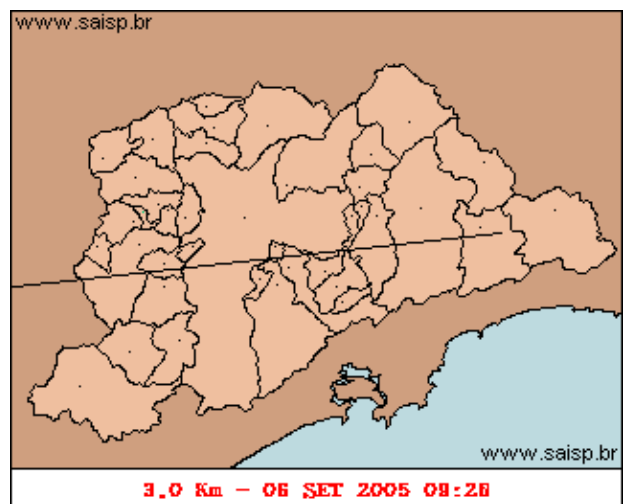
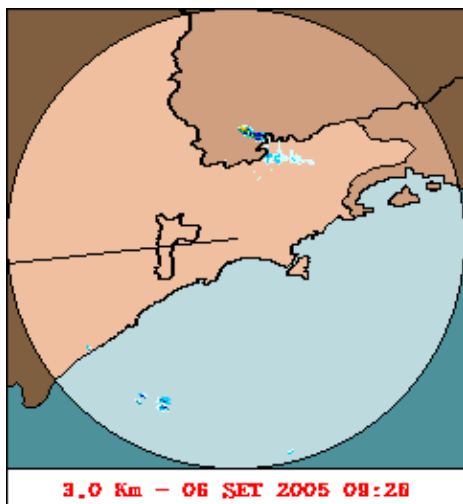
**1. IMAGENS DO RADAR METEOROLÓGICO DE PONTE NOVA**



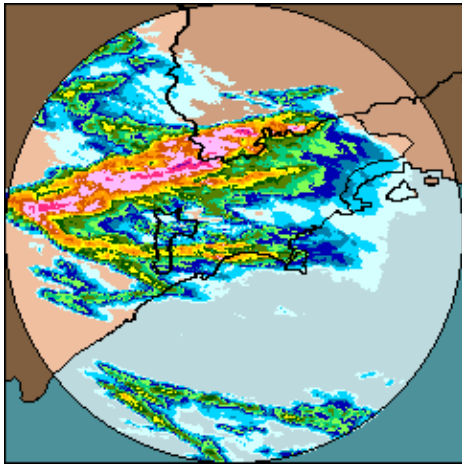
As imagens acima mostram o início da chuva sobre a área de cobertura do radar e sobre a Região Metropolitana de São Paulo (RMSP) respectivamente.



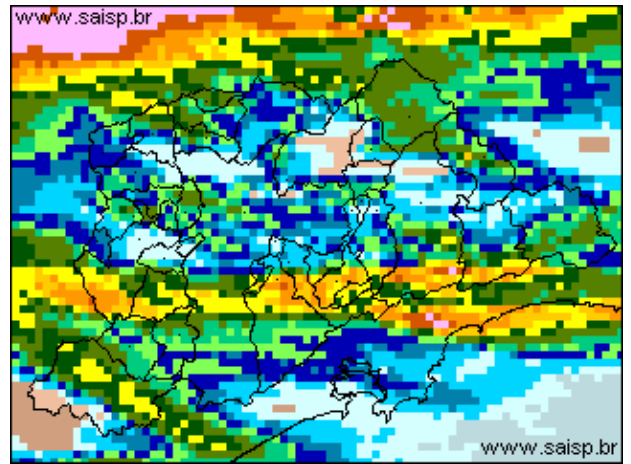
As imagens acima mostram o pico da chuva sobre a área de cobertura do radar e sobre a Região Metropolitana de São Paulo (RMSP) respectivamente.



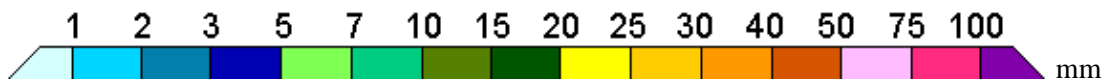
As imagens acima mostram o final da chuva sobre a área de cobertura do radar e sobre a Região Metropolitana de São Paulo (RMSP) respectivamente.



05/09/2005 17:00(GMT) – 06/09/2005 09:30(GMT)



05/09/2005 17:00(GMT) – 06/09/2005 09:30(GMT)



As imagens acima mostram o total de chuva acumulada sobre a área de cobertura do radar e sobre a Região Metropolitana de São Paulo (RMSP) respectivamente.

## 2. REDE TELEMÉTRICA DE PLUVIOMETRIA

<b>Acumulada entre 05/09/2005 17:00(GMT) e 06/09/2005 09:30(GMT)</b>			
<b>Posto</b>	<b>mm</b>	<b>Rede</b>	<b>Bacia</b>
Rio Tietê em São Miguel	1.600	Alto Tietê	Alto Tiete
Belenzinho	0.200	Alto Tietê	Alto Tiete
Limão	0.500	Alto Tietê	Alto Tiete
Barragem Móvel	1.400	Alto Tietê	Alto Tiete
Pirajussara	1.600	Alto Tietê	Alto Tiete
Rudge Ramos	0.200	Alto Tietê	Alto Tiete
Ribeirão dos Meninos	0.100	Alto Tietê	Alto Tiete
Bom Retiro	0.400	Alto Tietê	Alto Tiete
RADAR	2.300	Alto Tietê	Alto Tiete
Aricanduva	0.800	Alto Tietê	Alto Tiete
Rio Tietê na Barragem da Penha	0.000	Alto Tietê	Alto Tiete
Cabuçu de Baixo	0.000	Alto Tietê	Alto Tiete
Aricanduva(Fóz)	0.000	Alto Tietê	Alto Tiete
Rio Tietê na Barragem de Ponte Nova	0.400	Alto Tietê	Alto Tiete
Rio Tietê – Estaleiro	2.700	Alto Tietê	Alto Tiete
Taiacupeba	0.300	Alto Tietê	Alto Tiete
Barragem Jundiá	0.400	Alto Tietê	Alto Tiete
Riacho Grande	2.200	Alto Tietê	Alto Tiete
Imigrantes(FEI)	3.200	Alto Tietê	Alto Tiete
Oratório	0.100	Alto Tietê	Alto Tiete
Prosperidade	0.000	Alto Tietê	Alto Tiete
COMGAS	4.400	Alto Tietê	Alto Tiete
Portão 40	1.400	Cubatão	Alto Tiete
Cubatão	0.500	Cubatão	Baixada Santista
Paranapiacaba	0.600	Cubatão	Baixada Santista





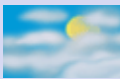
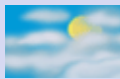
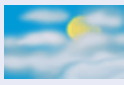


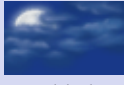
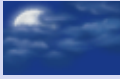

### 3. ANÁLISE SINÓTICA



A imagem de satélite acima é em infravermelho, os tons de verde representam a região Sudeste e os tons de cinza as nuvens, quanto mais claro o tom de cinza, mais fria são as nuvens.

#### 4. PREVISÃO PARA OS PRÓXIMOS DIAS

##### Previsão para 3 dias – Sao Paulo

	Segunda, 05–09	Terça, 06–09	Quarta, 07–09
<b>Madrugada</b>	 <b>Chuva: 8mm</b> <b>Atmosfera:Alerta!</b>	 <b>Chuva: 0mm</b> <b>Atmosfera:Estavel</b>	 <b>Chuva: 0mm</b> <b>Atmosfera:Estavel</b>
	Chuvadas <b>Tempestade:Atenção</b> <b>Chuva: 3mm</b>	Nublado <b>Tempestade:Nenhum</b> <b>Chuva: 0mm</b>	Nublado <b>Tempestade:Nenhum</b> <b>Chuva: 0mm</b>
<b>Manhã</b>	 <b>Atmosfera:Instável</b>	 <b>Atmosfera:Estavel</b>	 <b>Atmosfera:Estavel</b>
	Chuvadas <b>Tempestade:Atenção</b> <b>Chuva: 0mm</b>	Nublado <b>Tempestade:Nenhum</b> <b>Chuva: 1mm</b>	Nublado <b>Tempestade:Nenhum</b> <b>Chuva: 0mm</b>
<b>Tarde</b>	 <b>Atmosfera:Instável</b>	 <b>Atmosfera:Estavel</b>	 <b>Atmosfera:Estavel</b>
	Nublado <b>Tempestade:Nenhum</b> <b>Chuva: 0mm</b>	Chuviscos <b>Tempestade:Nenhum</b> <b>Chuva: 0mm</b>	Nublado <b>Tempestade:Nenhum</b> <b>Chuva: 0mm</b>
<b>Noite</b>	 <b>Atmosfera:Estavel</b>	 <b>Atmosfera:Estavel</b>	 <b>Atmosfera:Estavel</b>
	Nublado <b>Tempestade:Nenhum</b> <b>Temperatura: 16°C / 21°C</b>	Nublado <b>Tempestade:Nenhum</b> <b>Temperatura: 15°C / 20°C</b>	Nublado <b>Tempestade:Nenhum</b> <b>Temperatura: 16°C / 21°C</b>
	<b>Vento: SE–13km/h</b>	<b>Vento: SE–15km/h</b>	<b>Vento: ESE–16km/h</b>
	<b>Chuva total: 11mm</b>	<b>Chuva total: 1mm</b>	<b>Chuva total: 0mm</b>

#### 5. VEJA OS EVENTOS ANTERIORES

#### 6. VERSÃO PARA IMPRESSÃO EM PDF