

RELATORIO PARCIAL DE EVENTO DE CHUVA – DE 26/08/2005 22:00(GMT) ATÉ 27/08/2005 20:30(GMT) (-3h hora local) – DAEE/FCTH

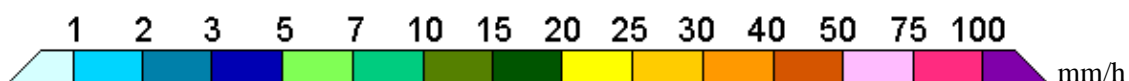
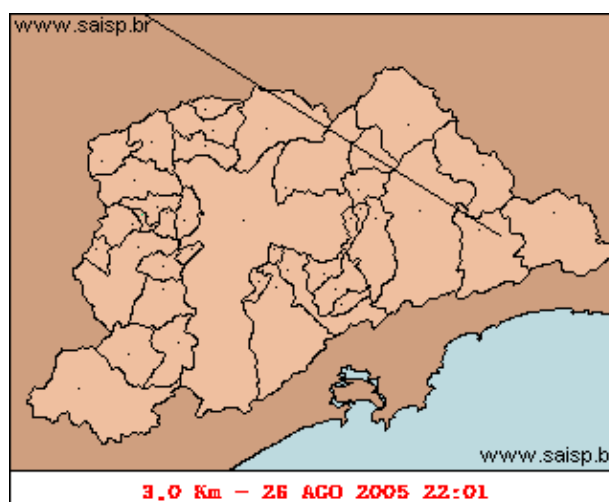
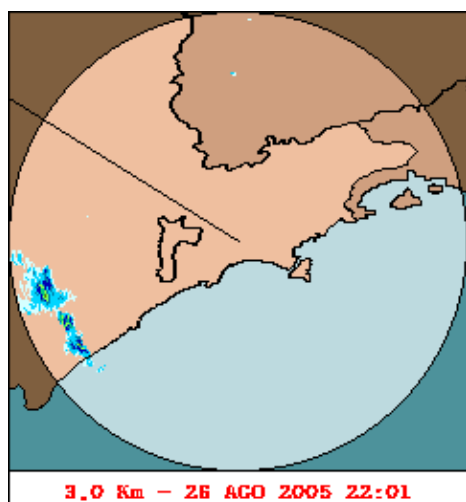
Áreas de instabilidade junto com a Frente Fria que está sobre o estado, causou muita chuva em toda região. A chuva teve início as 22:01(GMT), passou por um horário de pico as 06:21(GMT) e terminou as 20:31(GMT).

Nos postos da Rede Telemétrica do Alto Tietê e Cubatão a chuva acumulada variou entre 0,0 e 8,4 milímetros (Posto Limão). Nos gráficos de fluviometria os postos da Rede Telemétrica do Alto Tietê em operação permaneceram em estado Normal.

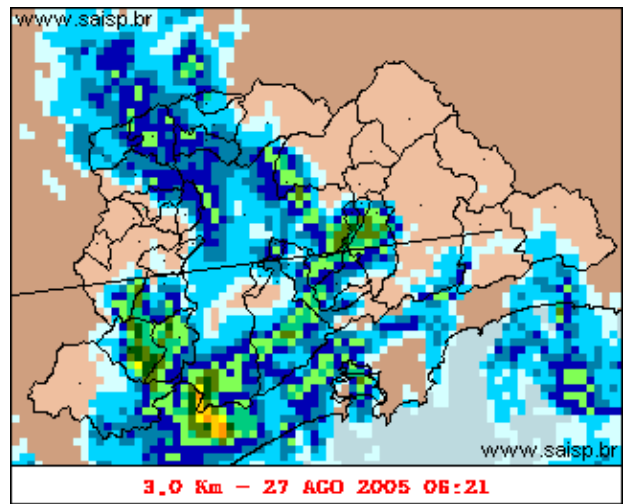
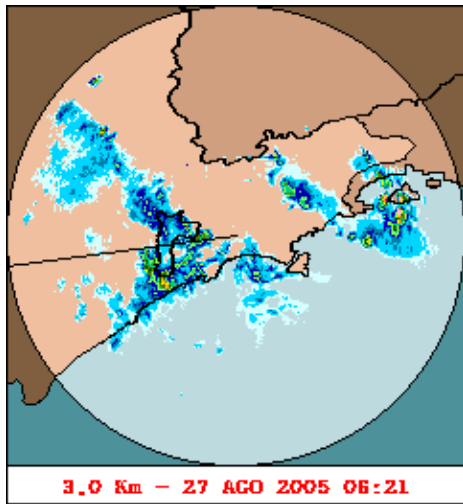
O CGE/PMSP não registrou pontos críticos de alagamento.

A previsão para os próximos dias é de céu aberto e temperaturas altas.

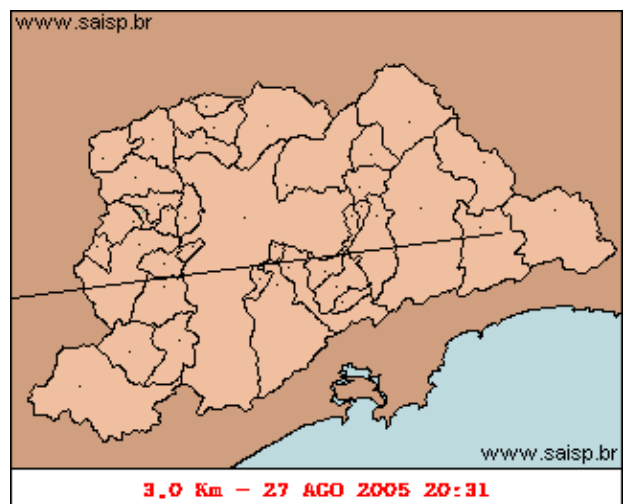
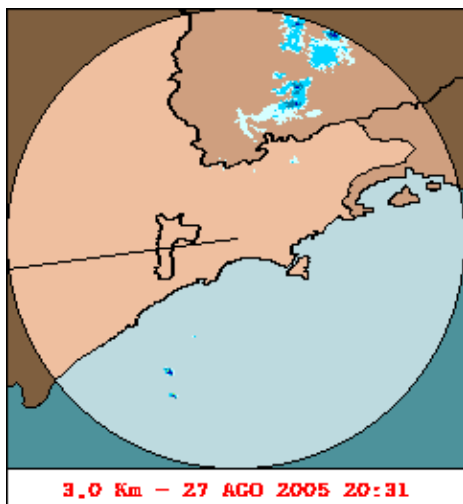
1. IMAGENS DO RADAR METEOROLÓGICO DE PONTE NOVA



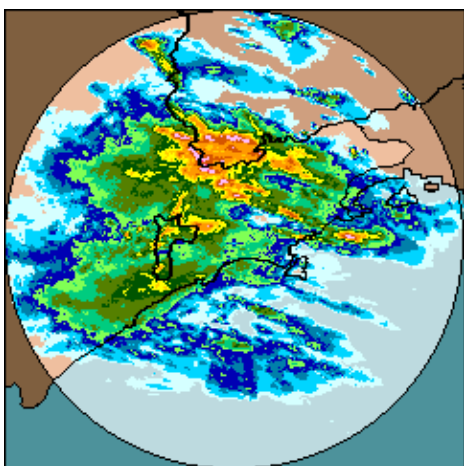
As imagens acima mostram o início da chuva sobre a área de cobertura do radar e sobre a Região Metropolitana de São Paulo (RMSP) respectivamente.



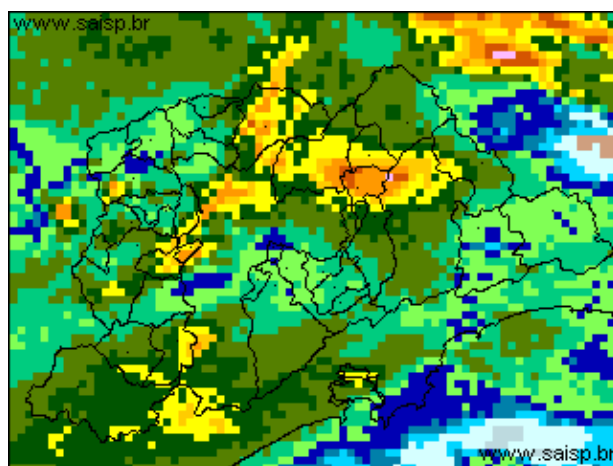
As imagens acima mostram o pico da chuva sobre a área de cobertura do radar e sobre a Região Metropolitana de São Paulo (RMSP) respectivamente.



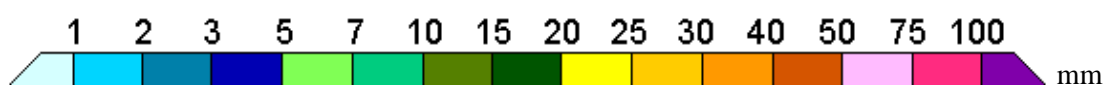
As imagens acima mostram o final da chuva sobre a área de cobertura do radar e sobre a Região Metropolitana de São Paulo (RMSP) respectivamente.



26/08/2005 22:00(GMT) – 27/08/2005 20:30(GMT)



26/08/2005 22:00(GMT) – 27/08/2005 20:30(GMT)



As imagens acima mostram o total de chuva acumulada sobre a área de cobertura do radar e sobre a Região Metropolitana de São Paulo (RMSP) respectivamente.

2. REDE TELEMÉTRICA DE PLUVIOMETRIA

| Acumulada entre 26/08/2005 22:00(GMT) e 27/08/2005 20:30(GMT) | | | |
|--|-----------|-------------|------------------|
| Posto | mm | Rede | Bacia |
| Rio Tietê em São Miguel | 1.300 | Alto Tietê | Alto Tiete |
| Belenzinho | 3.600 | Alto Tietê | Alto Tiete |
| Limão | 8.400 | Alto Tietê | Alto Tiete |
| Barragem Móvel | 1.700 | Alto Tietê | Alto Tiete |
| Pirajussara | 7.800 | Alto Tietê | Alto Tiete |
| Rudge Ramos | 0.800 | Alto Tietê | Alto Tiete |
| Ribeirão dos Meninos | 1.000 | Alto Tietê | Alto Tiete |
| Vila Mariana | 3.800 | Alto Tietê | Alto Tiete |
| Bom Retiro | 0.100 | Alto Tietê | Alto Tiete |
| RADAR | 1.400 | Alto Tietê | Alto Tiete |
| Aricanduva | 0.000 | Alto Tietê | Alto Tiete |
| Rio Tietê na Barragem da Penha | 4.200 | Alto Tietê | Alto Tiete |
| Cabuçu de Baixo | 4.400 | Alto Tietê | Alto Tiete |
| Aricanduva(Fóz) | 3.000 | Alto Tietê | Alto Tiete |
| Rio Tietê na Barragem de Ponte Nova | 1.400 | Alto Tietê | Alto Tiete |
| Rio Tietê – Estaleiro | 4.900 | Alto Tietê | Alto Tiete |
| Taiacupeba | 2.700 | Alto Tietê | Alto Tiete |
| Barragem Jundiá | 2.400 | Alto Tietê | Alto Tiete |
| Riacho Grande | 0.500 | Alto Tietê | Alto Tiete |
| Imigrantes(FEI) | 0.500 | Alto Tietê | Alto Tiete |
| Oratório | 0.000 | Alto Tietê | Alto Tiete |
| Prosperidade | 0.500 | Alto Tietê | Alto Tiete |
| COMGAS | 4.300 | Alto Tietê | Alto Tiete |
| Portão 40 | 3.000 | Cubatão | Alto Tiete |
| Cubatão | 0.200 | Cubatão | Baixada Santista |
| Cota 400 | 7.000 | Cubatão | Baixada Santista |
| Paranapiacaba | 2.800 | Cubatão | Baixada Santista |

3. ANÁLISE SINÓTICA



A imagem de satélite acima é em infravermelho, os tons de verde representam a região Sudeste e os tons de cinza as nuvens, quanto mais claro o tom de cinza, mais fria são as nuvens.

4. PREVISÃO PARA OS PRÓXIMOS DIAS

| Previsão para 3 dias – Sao Paulo | | | | |
|----------------------------------|--|---|---|---|
| | Sexta, 26-08 | Sábado, 27-08 | Domingo, 28-08 | |
| Madrugada |  Chuva: 0mm Atmosfera:MEstavel Tempestade: Nenhum Chuva: 0mm |  Chuva: 1mm Atmosfera:Instável Tempestade: Atenção Chuva: 0mm |  Chuva: 0mm Atmosfera:Instável Tempestade: Atenção Chuva: 0mm | |
| | Nublado | Chuva Rápida | Céu claro | |
| | Manhã |  Chuva: 0mm Atmosfera:MEstavel Tempestade: Nenhum Chuva: 0mm |  Chuva: 0mm Atmosfera:Instável Tempestade: Atenção Chuva: 0mm |  Chuva: 0mm Atmosfera:Instável Tempestade: Atenção Chuva: 0mm |
| | | Nublado | Poucas nuvens | Céu claro |
| Tarde |  Chuva: 0mm Atmosfera:Estavel Tempestade: Nenhum Chuva: 0mm |  Chuva: 4mm Atmosfera:Alerta! Tempestade: Alerta Chuva: 0mm |  Chuva: 0mm Atmosfera:Instável Tempestade: Atenção Chuva: 0mm | |
| | Poucas nuvens | Chuva Rápida | Céu claro | |
| Noite |  Chuva: 0mm Atmosfera:Instável Tempestade: Nenhum Chuva: 0mm |  Chuva: 0mm Atmosfera:Alerta! Tempestade: Alerta Chuva: 0mm |  Chuva: 0mm Atmosfera:Instável Tempestade: Nenhum Chuva: 0mm | |
| | Nublado | Poucas nuvens | Poucas nuvens | |
| | Temperatura: 13°C / 24°C | Temperatura: 15°C / 27°C | Temperatura: 17°C / 30°C | |
| | Vento: SE-9km/h | Vento: N-8km/h | Vento: N-11km/h | |
| | Chuva total: 0mm | Chuva total: 5mm | Chuva total: 0mm | |

5. VEJA OS EVENTOS ANTERIORES

6. VERSÃO PARA IMPRESSÃO EM PDF