

**RELATORIO DE EVENTO DE CHUVA – DE 18/08/2005 15:00(GMT) ATÉ 19/08/2005 04:00(GMT)
(-3h hora local) – DAEE/FCTH**

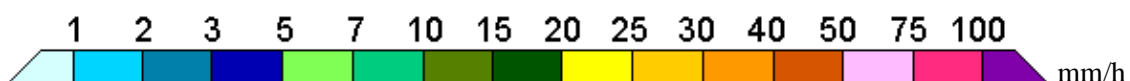
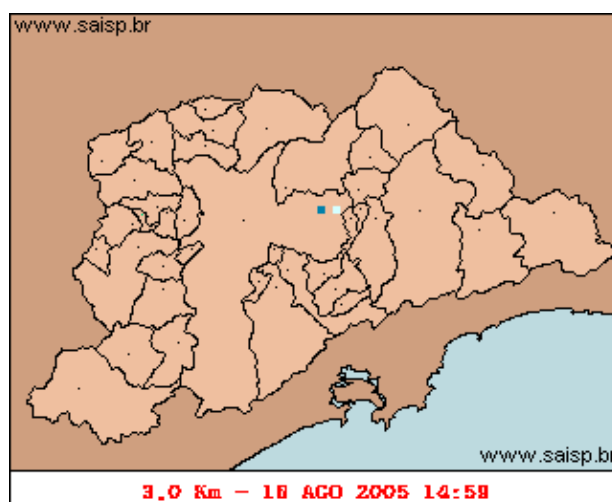
Uma Frente Fria se aproximou do Estado e causou chuvas na região leste. A chuva teve início as 14:59(GMT), passou por um horário de pico as 00:24(GMT) e terminou as 03:59(GMT).

Nos postos da Rede Telemétrica do Alto Tietê e Cubatão a chuva acumulada variou entre 0,0 e 0,4 milímetros (Posto Paranapiacaba). Nos gráficos de fluviometria os postos da Rede Telemétrica do Alto Tietê em operação permaneceram em estado Normal.

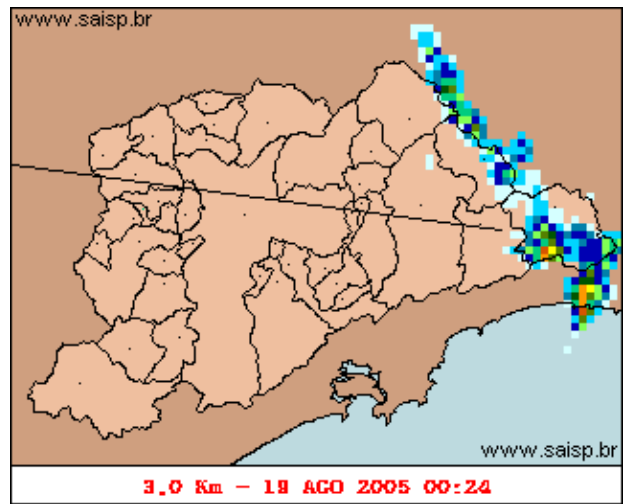
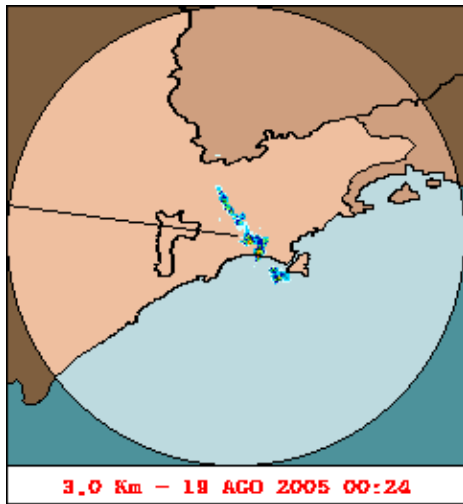
O CGE/PMSP não registrou pontos críticos de alagamento.

A previsão para os próximos dias é de tempo instável com grande amplitude termica e muitas nuvens.

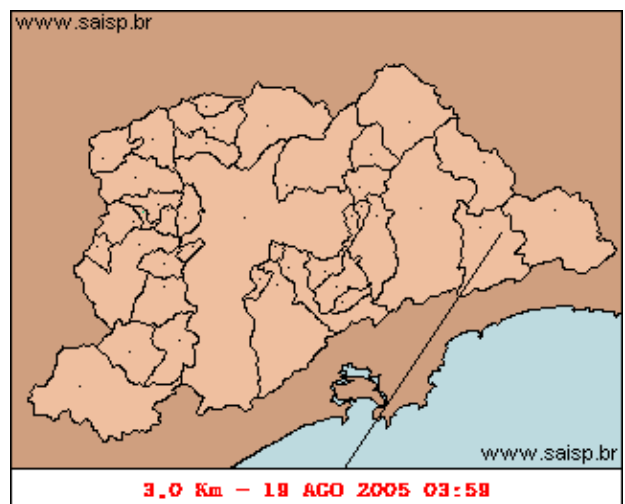
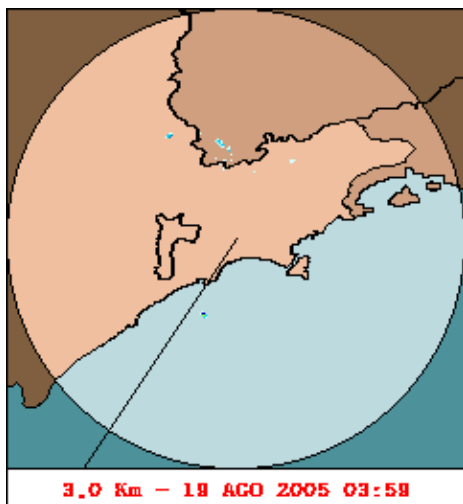
1. IMAGENS DO RADAR METEOROLÓGICO DE PONTE NOVA



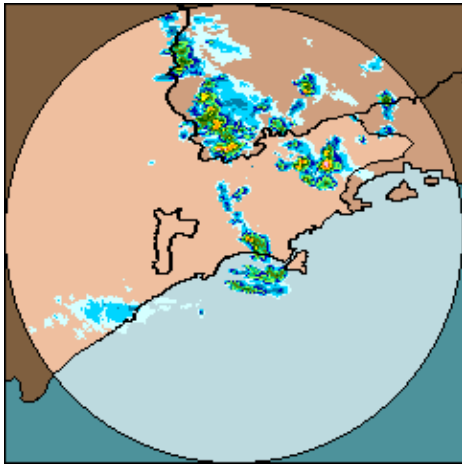
As imagens acima mostram o início da chuva sobre a área de cobertura do radar e sobre a Região Metropolitana de São Paulo (RMSP) respectivamente.



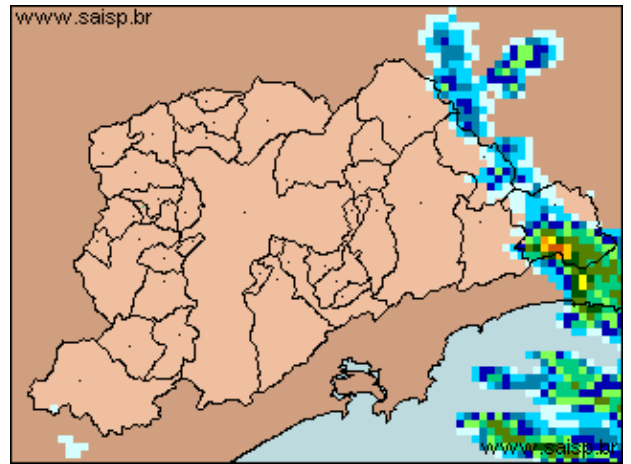
As imagens acima mostram o pico da chuva sobre a área de cobertura do radar e sobre a Região Metropolitana de São Paulo (RMSP) respectivamente.



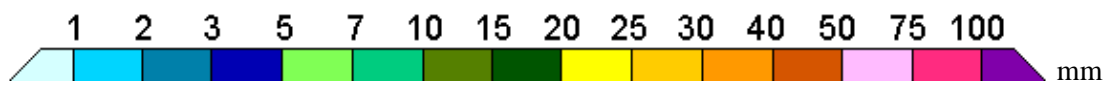
As imagens acima mostram o final da chuva sobre a área de cobertura do radar e sobre a Região Metropolitana de São Paulo (RMSP) respectivamente.



18/08/2005 15:00(GMT) – 19/08/2005 04:00(GMT)



18/08/2005 15:00(GMT) – 19/08/2005 04:00(GMT)



As imagens acima mostram o total de chuva acumulada sobre a área de cobertura do radar e sobre a Região Metropolitana de São Paulo (RMSP) respectivamente.

2. REDE TELEMÉTRICA DE PLUVIOMETRIA

Acumulada entre 18/08/2005 15:00(GMT) e 19/08/2005 04:00(GMT)			
Posto	mm	Rede	Bacia
Rio Tietê em São Miguel	0.000	Alto Tietê	Alto Tiete
Belenzinho	0.000	Alto Tietê	Alto Tiete
Limão	0.000	Alto Tietê	Alto Tiete
Barragem Móvel	0.000	Alto Tietê	Alto Tiete
Rudge Ramos	0.000	Alto Tietê	Alto Tiete
Ribeirão dos Meninos	0.000	Alto Tietê	Alto Tiete
Vila Mariana	0.000	Alto Tietê	Alto Tiete
Bom Retiro	0.000	Alto Tietê	Alto Tiete
RADAR	0.000	Alto Tietê	Alto Tiete
Aricanduva	0.000	Alto Tietê	Alto Tiete
Rio Tietê na Barragem da Penha	0.000	Alto Tietê	Alto Tiete
Cabuçu de Baixo	0.000	Alto Tietê	Alto Tiete
Aricanduva(Fóz)	0.000	Alto Tietê	Alto Tiete
Rio Tietê na Barragem de Ponte Nova	0.000	Alto Tietê	Alto Tiete
Rio Tietê – Estaleiro	0.000	Alto Tietê	Alto Tiete
Taiacupeba	0.000	Alto Tietê	Alto Tiete
Barragem Jundiá	0.100	Alto Tietê	Alto Tiete
Riacho Grande	0.000	Alto Tietê	Alto Tiete
Imigrantes(FEI)	0.000	Alto Tietê	Alto Tiete
Oratório	0.000	Alto Tietê	Alto Tiete
Prosperidade	0.000	Alto Tietê	Alto Tiete
COMGAS	0.200	Alto Tietê	Alto Tiete
Portão 40	0.000	Cubatão	Alto Tiete
Cubatão	0.000	Cubatão	Baixada Santista
Cota 400	0.000	Cubatão	Baixada Santista
Paranapiacaba	0.400	Cubatão	Baixada Santista













3. ANÁLISE SINÓTICA



A imagem de satélite acima é em infravermelho, os tons de verde representam a região Sudeste e os tons de cinza as nuvens, quanto mais claro o tom de cinza, mais fria são as nuvens.

4. PREVISÃO PARA OS PRÓXIMOS DIAS

Previsão para 3 dias – Sao Paulo

	Sexta, 19-08	Sábado, 20-08	Domingo, 21-08
Madrugada	 Nublado	 Poucas nuvens	 Poucas nuvens
	Chuva: 0mm Atmosfera: Instável Tempestade: Nenhum	Chuva: 0mm Atmosfera: Estável Tempestade: Nenhum	Chuva: 0mm Atmosfera: Estável Tempestade: Nenhum
Manhã	 Poucas nuvens	 Poucas nuvens	 Poucas nuvens
	Chuva: 0mm Atmosfera: Instável Tempestade: Nenhum	Chuva: 0mm Atmosfera: Estável Tempestade: Nenhum	Chuva: 0mm Atmosfera: Estável Tempestade: Nenhum
Tarde	 Poucas nuvens	 Céu claro	 Poucas nuvens
	Chuva: 0mm Atmosfera: Instável Tempestade: Nenhum	Chuva: 0mm Atmosfera: Estável Tempestade: Nenhum	Chuva: 0mm Atmosfera: Estável Tempestade: Nenhum
Noite	 Poucas nuvens	 Poucas nuvens	 Poucas nuvens
	Chuva: 0mm Atmosfera: Estável Tempestade: Nenhum	Chuva: 0mm Atmosfera: Estável Tempestade: Nenhum	Chuva: 0mm Atmosfera: Estável Tempestade: Nenhum
	Temperatura: 17°C / 26°C	Temperatura: 16°C / 28°C	Temperatura: 15°C / 29°C
	Vento: SSE-12km/h	Vento: SE-11km/h	Vento: ESE-10km/h
	Chuva total: 0mm	Chuva total: 0mm	Chuva total: 0mm

5. VEJA OS EVENTOS ANTERIORES

6. VERSÃO PARA IMPRESSÃO EM PDF