

## RELATORIO DE EVENTO DE CHUVA – DE 09/08/2005 08:00(GMT) ATÉ 10/08/2005 09:00(GMT) (-3h hora local) – DAEE/FCTH

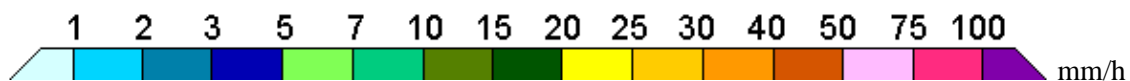
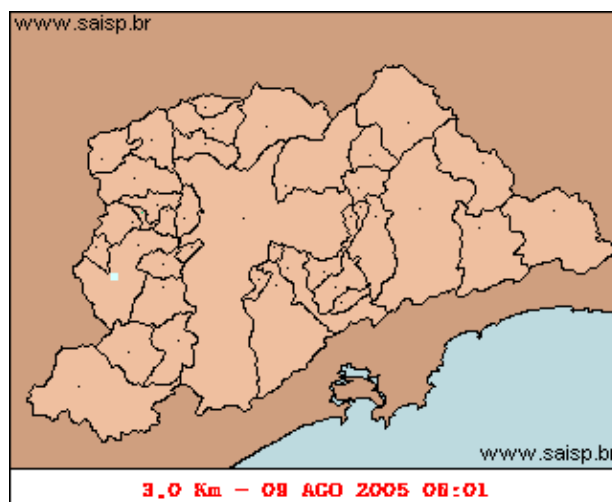
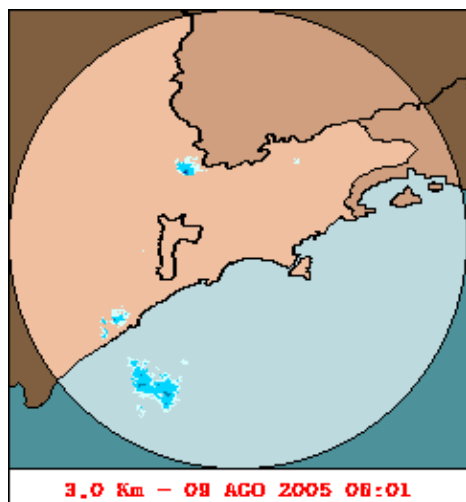
Uma Frente fria passou pelo Estado e causou chuvas na região leste. A chuva teve inicio as 08:01(GMT), passou por um horário de pico as 19:09(GMT) e terminou as 08:59(GMT).

Nos postos da Rede Telemétrica do Alto Tietê e Cubatão a chuva acumulada variou entre 0,5 e 67,2 milímetros (Posto Cota 400). Nos gráficos de fluviometria os postos da Rede Telemétrica do Alto Tietê em operação permaneceram em estado Normal.

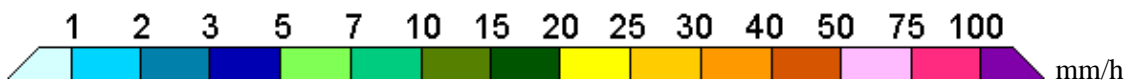
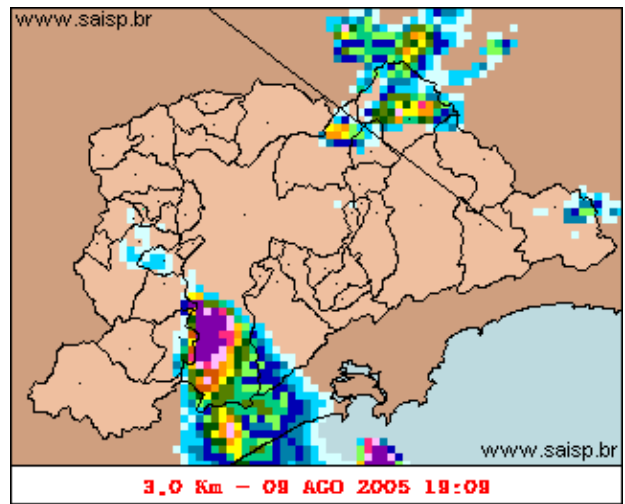
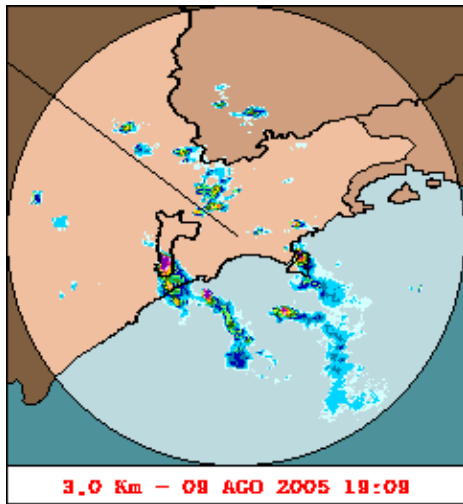
O CGE/PMSP não registrou pontos críticos de alagamento.

A previsão para os próximos dias é de tempo instável com chuva e muitas nuvens.

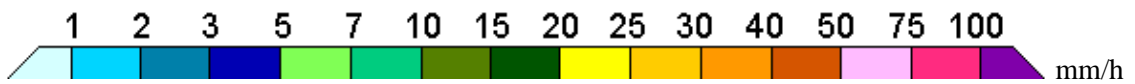
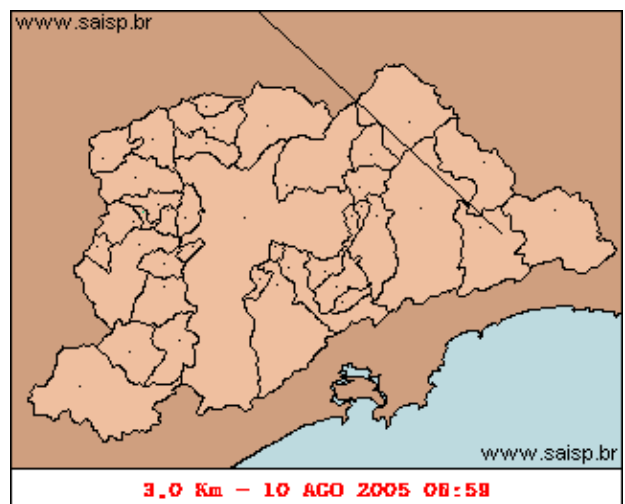
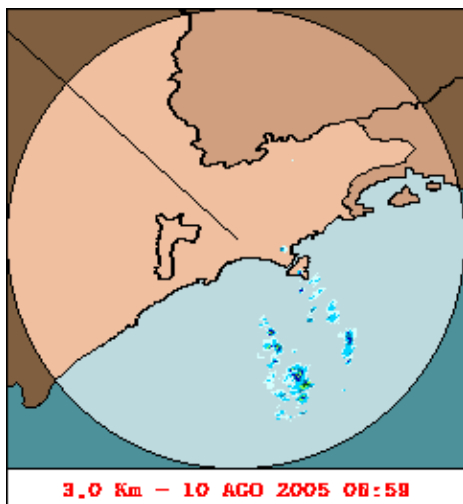
### 1. IMAGENS DO RADAR METEOROLÓGICO DE PONTE NOVA



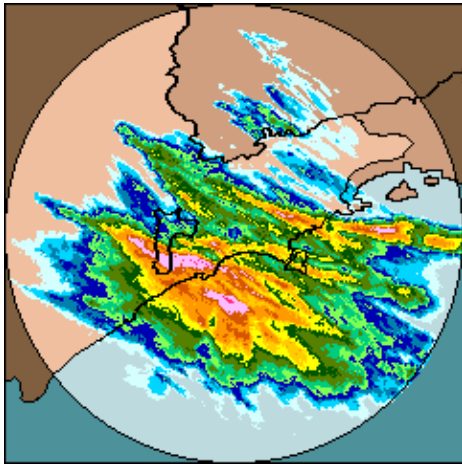
As imagens acima mostram o início da chuva sobre a área de cobertura do radar e sobre a Região Metropolitana de São Paulo (RMSP) respectivamente.



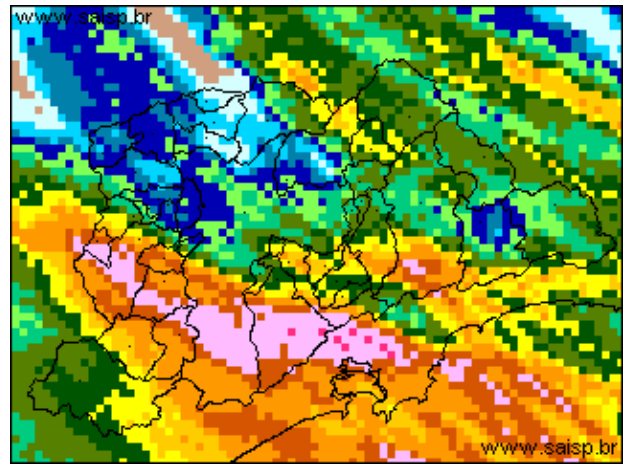
As imagens acima mostram o pico da chuva sobre a área de cobertura do radar e sobre a Região Metropolitana de São Paulo (RMSP) respectivamente.



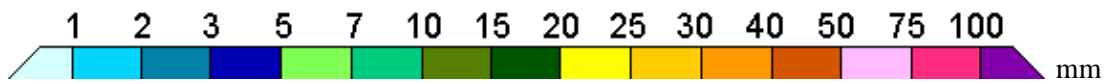
As imagens acima mostram o final da chuva sobre a área de cobertura do radar e sobre a Região Metropolitana de São Paulo (RMSP) respectivamente.



09/08/2005 08:00(GMT) – 10/08/2005 09:00(GMT)



09/08/2005 08:00(GMT) – 10/08/2005 09:00(GMT)



As imagens acima mostram o total de chuva acumulada sobre a área de cobertura do radar e sobre a Região Metropolitana de São Paulo (RMSP) respectivamente.

## 2. REDE TELEMÉTRICA DE PLUVIOMETRIA





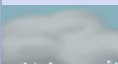







<b>Acumulada entre 09/08/2005 08:00(GMT) e 10/08/2005 09:00(GMT)</b>			
<b>Posto</b>	<b>mm</b>	<b>Rede</b>	<b>Bacia</b>
Rio Tietê em São Miguel	0.500	Alto Tietê	Alto Tiete
Belenzinho	5.600	Alto Tietê	Alto Tiete
Limão	2.900	Alto Tietê	Alto Tiete
Barragem Móvel	3.800	Alto Tietê	Alto Tiete
Pirajussara	3.100	Alto Tietê	Alto Tiete
Rudge Ramos	8.800	Alto Tietê	Alto Tiete
Ribeirão dos Meninos	9.200	Alto Tietê	Alto Tiete
Vila Mariana	5.000	Alto Tietê	Alto Tiete
Bom Retiro	--	Alto Tietê	Alto Tiete
RADAR	14.600	Alto Tietê	Alto Tiete
Aricanduva	--	Alto Tietê	Alto Tiete
Rio Tietê na Barragem da Penha	3.100	Alto Tietê	Alto Tiete
Cabuçu de Baixo	4.700	Alto Tietê	Alto Tiete
Aricanduva(Fóz)	2.700	Alto Tietê	Alto Tiete
Rio Tietê na Barragem de Ponte Nova	9.200	Alto Tietê	Alto Tiete
Rio Tietê – Estaleiro	6.300	Alto Tietê	Alto Tiete
Taiacupeba	3.600	Alto Tietê	Alto Tiete
Barragem Jundiá	7.800	Alto Tietê	Alto Tiete
Riacho Grande	9.600	Alto Tietê	Alto Tiete
Imigrantes(FEI)	6.700	Alto Tietê	Alto Tiete
Oratório	--	Alto Tietê	Alto Tiete
Prosperidade	7.500	Alto Tietê	Alto Tiete
COMGAS	5.700	Alto Tietê	Alto Tiete
Portão 40	62.300	Cubatão	Alto Tiete
Cubatão	15.600	Cubatão	Baixada Santista
Cota 400	67.200	Cubatão	Baixada Santista
Paranapiacaba	51.000	Cubatão	Baixada Santista

### 3. ANÁLISE SINÓTICA



A imagem de satélite acima é em infravermelho, os tons de verde representam a região Sudeste e os tons de cinza as nuvens, quanto mais claro o tom de cinza, mais fria são as nuvens.

#### 4. PREVISÃO PARA OS PRÓXIMOS DIAS

Previsão para 3 dias – Sao Paulo			
	Terça, 09-08	Quarta, 10-08	Quinta, 11-08
<b>Madrugada</b>			
	Nublado com chuva	Encoberto	Nublado com chuva
<b>Manhã</b>			
	Nublado com chuva	Chuvadas	Nublado com chuva
<b>Tarde</b>			
	Nublado com chuva	Nublado	Poucas nuvens
<b>Noite</b>			
	Nublado com chuva	Chuvadas	Chuva Rápida
	<b>Chuva: 1mm</b> <b>Atmosfera: Instável</b> <b>Tempestade: Nenhum</b>	<b>Chuva: 0mm</b> <b>Atmosfera: Instável</b> <b>Tempestade: Nenhum</b>	<b>Chuva: 1mm</b> <b>Atmosfera: MEstável</b> <b>Tempestade: Nenhum</b>
	<b>Chuva: 1mm</b> <b>Atmosfera: Instável</b> <b>Tempestade: Nenhum</b>	<b>Chuva: 2mm</b> <b>Atmosfera: Instável</b> <b>Tempestade: Atenção</b>	<b>Chuva: 1mm</b> <b>Atmosfera: MEstável</b> <b>Tempestade: Nenhum</b>
	<b>Chuva: 7mm</b> <b>Atmosfera: Instável</b> <b>Tempestade: Atenção</b>	<b>Chuva: 0mm</b> <b>Atmosfera: Estável</b> <b>Tempestade: Nenhum</b>	<b>Chuva: 0mm</b> <b>Atmosfera: Estável</b> <b>Tempestade: Nenhum</b>
	<b>Chuva: 2mm</b> <b>Atmosfera: Instável</b> <b>Tempestade: Atenção</b>	<b>Chuva: 7mm</b> <b>Atmosfera: Estável</b> <b>Tempestade: Nenhum</b>	<b>Chuva: 1mm</b> <b>Atmosfera: Estável</b> <b>Tempestade: Nenhum</b>
	<b>Temperatura: 13°C / 18°C</b>	<b>Temperatura: 12°C / 17°C</b>	<b>Temperatura: 12°C / 21°C</b>
	<b>Vento: WSW-11km/h</b>	<b>Vento: SW-16km/h</b>	<b>Vento: SSE-8km/h</b>
	<b>Chuva total: 11mm</b>	<b>Chuva total: 9mm</b>	<b>Chuva total: 2mm</b>

#### 5. VEJA OS EVENTOS ANTERIORES

#### 6. VERSÃO PARA IMPRESSÃO EM PDF