

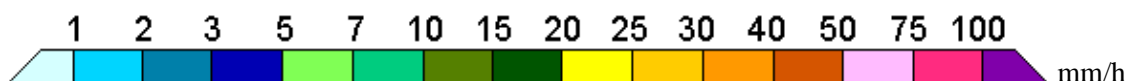
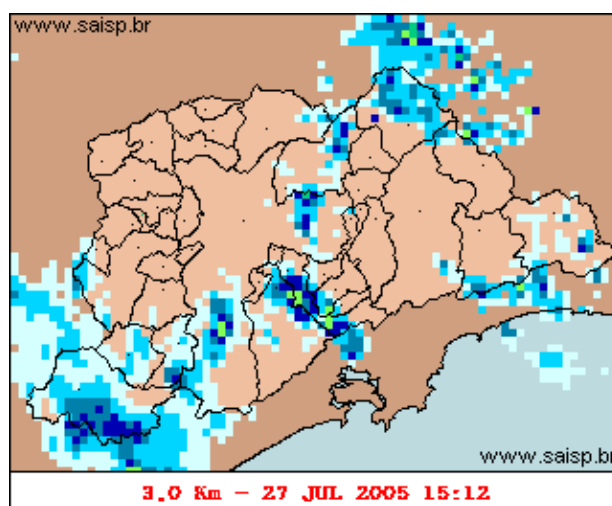
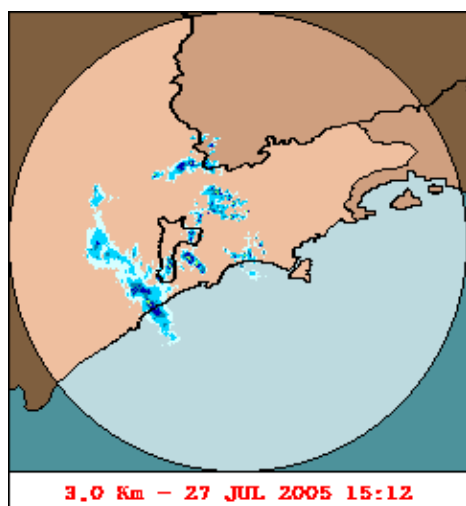
**RELATORIO DE EVENTO DE CHUVA – DE 27/07/2005 15:10(GMT) ATÉ 27/07/2005 21:00(GMT)  
(–3h hora local) – DAEE/FCTH**

Áreas de instabilidade causaram chuvas na região leste do Estado. A chuva teve início às 15:07(GMT), passou por um horário de pico às 16:13(GMT) e terminou às 21:00(GMT).

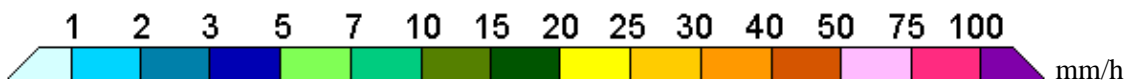
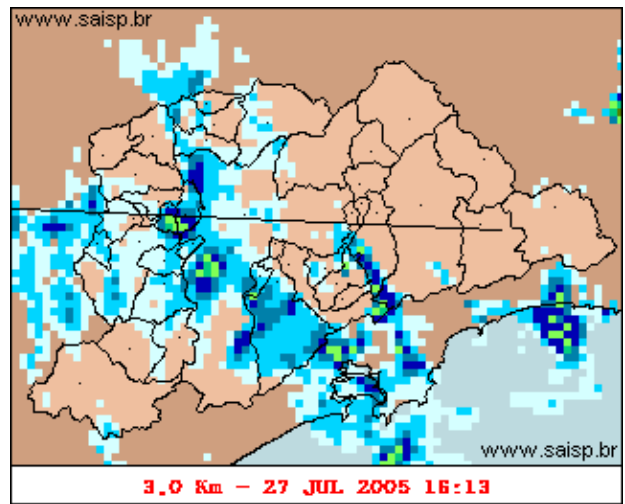
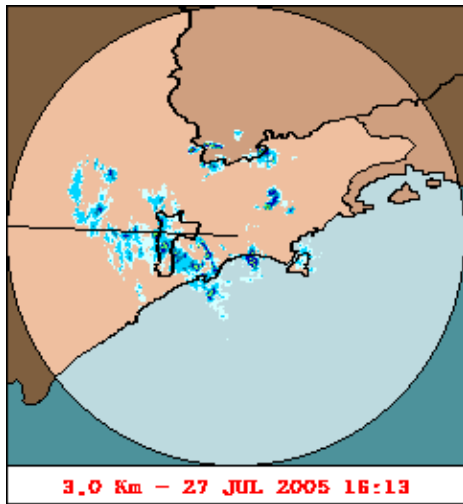
Nos postos da Rede Telemétrica do Alto Tietê e Cubatão a chuva acumulada variou entre 0,0 e 0,9 milímetros (Posto Rio Tietê em S. Miguel). Nos gráficos de fluviometria os postos da Rede Telemétrica do Alto Tietê em operação permaneceram em estado Normal.

O CGE/PMS não registrou pontos críticos de alagamento.

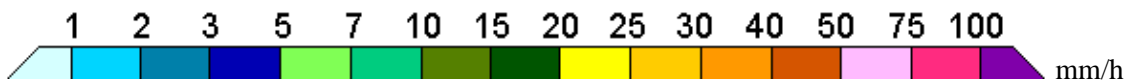
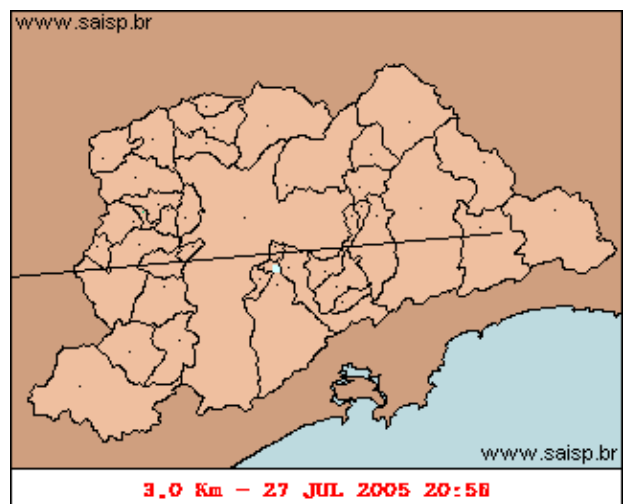
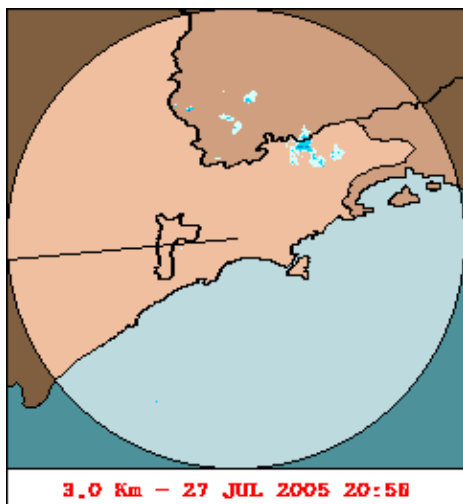
**1. IMAGENS DO RADAR METEOROLÓGICO DE PONTE NOVA**



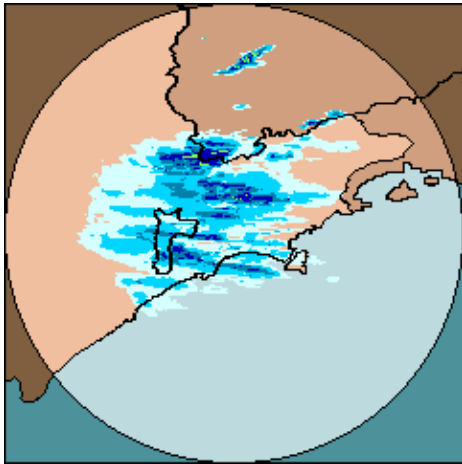
As imagens acima mostram o início da chuva sobre a área de cobertura do radar e sobre a Região Metropolitana de São Paulo (RMSP) respectivamente.



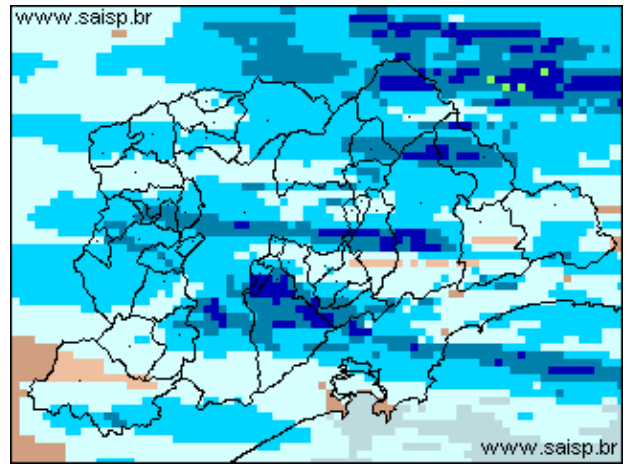
As imagens acima mostram o pico da chuva sobre a área de cobertura do radar e sobre a Região Metropolitana de São Paulo (RMSP) respectivamente.



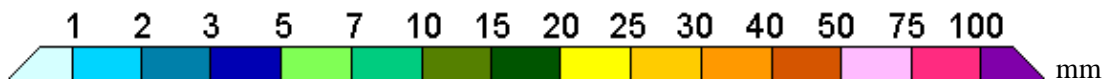
As imagens acima mostram o final da chuva sobre a área de cobertura do radar e sobre a Região Metropolitana de São Paulo (RMSP) respectivamente.



27/07/2005 15:10(GMT) – 27/07/2005 21:00(GMT)



27/07/2005 15:10(GMT) – 27/07/2005 21:00(GMT)



As imagens acima mostram o total de chuva acumulada sobre a área de cobertura do radar e sobre a Região Metropolitana de São Paulo (RMSP) respectivamente.

## 2. REDE TELEMÉTRICA DE PLUVIOMETRIA

<b>Acumulada entre 27/07/2005 15:10(GMT) e 27/07/2005 21:00(GMT)</b>			
<b>Posto</b>	<b>mm</b>	<b>Rede</b>	<b>Bacia</b>
Rio Tietê em São Miguel	0.900	Alto Tiete	Alto Tiete
Belenzinho	0.000	Alto Tiete	Alto Tiete
Limaó	0.100	Alto Tiete	Alto Tiete
Barragem Movei	0.100	Alto Tiete	Alto Tiete
Pirajussara	0.300	Alto Tiete	Alto Tiete
Ribeirao Meninos	0.000	Alto Tiete	Alto Tiete
Vila Mariana	0.300	Alto Tiete	Alto Tiete
Bom Retiro	0.000	Alto Tiete	Alto Tiete
RADAR	0.200	Alto Tiete	Alto Tiete
Aricanduva	0.100	Alto Tiete	Alto Tiete
Rio Tietê na Barragem da Penha	0.100	Alto Tiete	Alto Tiete
Cabucu de Baixo	0.000	Alto Tiete	Alto Tiete
Aricanduva(Foz)	0.000	Alto Tiete	Alto Tiete
Rio Tietê na Barragem de Ponte Nova	0.000	Alto Tiete	Alto Tiete
Rio Tietê – Estaleiro	0.200	Alto Tiete	Alto Tiete
Taiacupeba	0.100	Alto Tiete	Alto Tiete
Barragem Jundiá	0.100	Alto Tiete	Alto Tiete
Riacho Grande	0.000	Alto Tiete	Alto Tiete
Imigrantes(FEI)	0.200	Alto Tiete	Alto Tiete
Oratorio	0.000	Alto Tiete	Alto Tiete
Prosperidade	0.100	Alto Tiete	Alto Tiete
COMGAS	0.100	Alto Tiete	Alto Tiete
Portao 40	0.100	Cubatao	Alto Tiete
Cubatao	0.000	Cubatao	Baixada Santista
Cota 400	0.100	Cubatao	Baixada Santista
Paranapiacaba	0.200	Cubatao	Baixada Santista


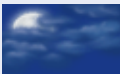








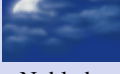

### 3. ANÁLISE SINÓTICA



A imagem de satélite acima é em infra-vermelho, os tons de verde representam a região Sudeste e os tons de cinza as nuvens, quanto mais claro o tom de cinza, mais fria são as nuvens.

#### 4. PREVISÃO PARA OS PRÓXIMOS DIAS

##### Previsão para 3 dias – Sao Paulo

	Quarta, 27-07	Quinta, 28-07	Sexta, 29-07
<b>Madrugada</b>	 Encoberto Chuva: 0mm Atmosfera: Estável Tempestade: Nenhum	 Nublado Chuva: 0mm Atmosfera: Instável Tempestade: Nenhum	 Poucas nuvens Chuva: 0mm Atmosfera: Instável Tempestade: Nenhum
<b>Manhã</b>	 Encoberto Chuva: 0mm Atmosfera: Estável Tempestade: Nenhum	 Nublado Chuva: 0mm Atmosfera: Estável Tempestade: Nenhum	 Poucas nuvens Chuva: 0mm Atmosfera: Instável Tempestade: Nenhum
<b>Tarde</b>	 Nublado Chuva: 0mm Atmosfera: Instável Tempestade: Atenção	 Nublado Chuva: 0mm Atmosfera: Instável Tempestade: Nenhum	 Céu claro Chuva: 0mm Atmosfera: Instável Tempestade: Nenhum
<b>Noite</b>	 Nublado Chuva: 0mm Atmosfera: Instável Tempestade: Nenhum	 Nublado Chuva: 0mm Atmosfera: Instável Tempestade: Nenhum	 Céu claro Chuva: 0mm Atmosfera: Instável Tempestade: Nenhum
	Temperatura: 14°C / 18°C Vento: SE-8km/h Chuva total: 0mm	Temperatura: 14°C / 24°C Vento: S-4km/h Chuva total: 0mm	Temperatura: 13°C / 26°C Vento: SE-5km/h Chuva total: 0mm

#### 5. VEJA OS EVENTOS ANTERIORES

#### 6. VERSÃO PARA IMPRESSÃO EM PDF