

RELATORIO DE EVENTO DE CHUVA – DE 24/07/2005_19:00 (GMT) ATÉ 25/07/2005_16:00 (GMT) (–3h hora local) – DAEE/FCTH

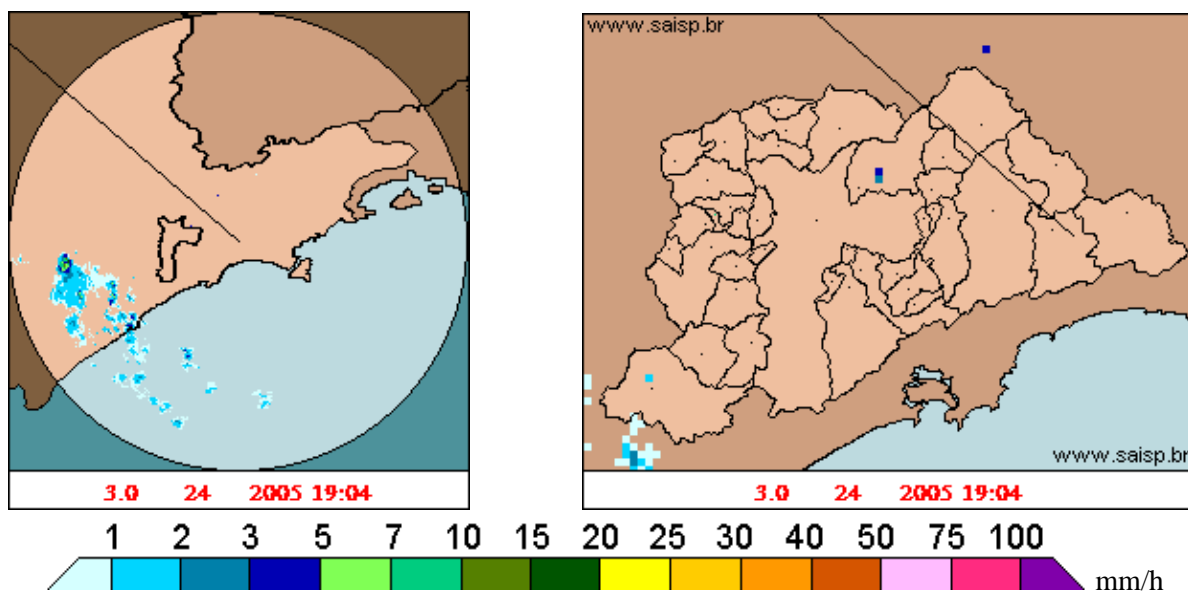
Uma frente fria chega ao estado e causa chuvas fortes. A chuva teve início as 19:04(GMT), passou por um horário de pico as 03:54(GMT) e ainda nao terminou.

Nos postos da Rede Telemetrica do Alto Tiete e Cubatão a chuva acumulada varia entre 0,1 e 38,3 milímetros (Posto Portão40). Nos gráficos de fluviometria os postos da Rede Telemetrica do Alto Tiete em operação permanecem em estado Normal.

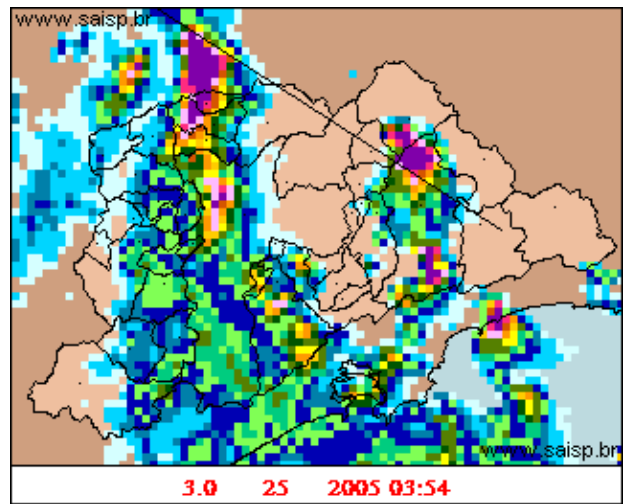
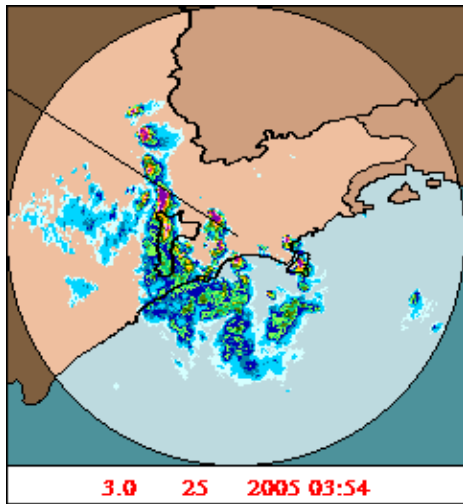
O CGE/PMS registrou 1 ponto critico de alagamento.

A previsão para os próximos dias é de poucas nuvens e sem chuvas.

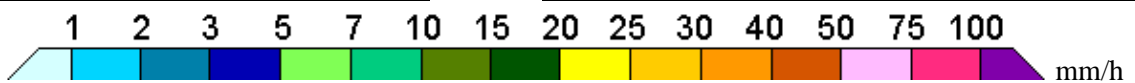
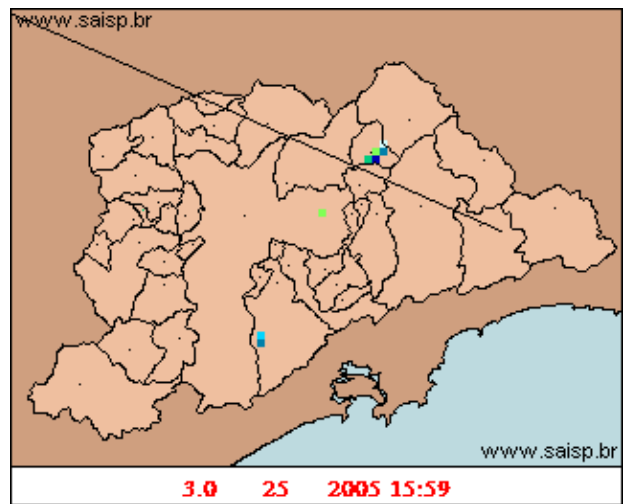
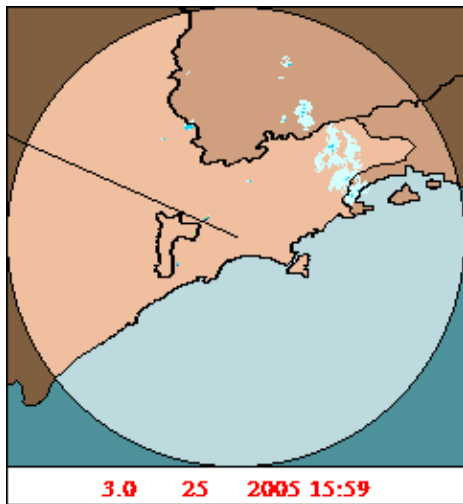
1. IMAGENS DO RADAR METEOROLÓGICO DE PONTE NOVA



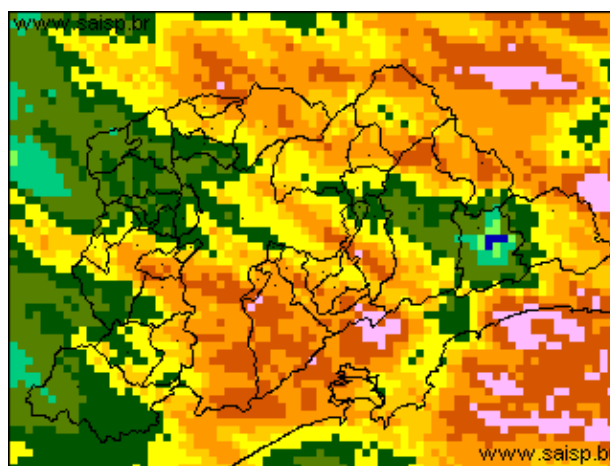
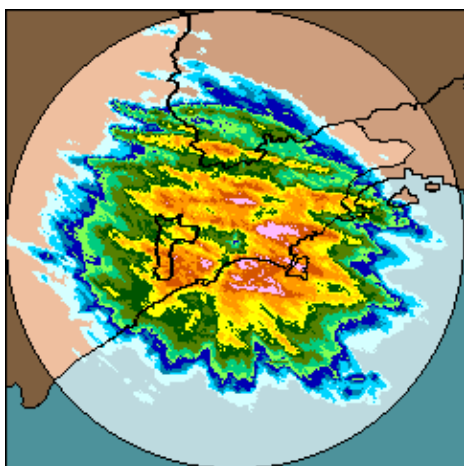
As imagens acima mostram o início da chuva sobre a área de cobertura do radar e sobre a Região Metropolitana de São Paulo (RMSP) respectivamente.



As imagens acima mostram o pico da chuva sobre a área de cobertura do radar e sobre a Região Metropolitana de São Paulo (RMSP) respectivamente.



As imagens acima mostram o final da chuva sobre a área de cobertura do radar e sobre a Região Metropolitana de São Paulo (RMSP) respectivamente.



24/07/2005_19:00 (GMT) – 25/07/2005_16:00 (GMT)

24/07/2005_19:00 (GMT) – 25/07/2005_16:00 (GMT)



As imagens acima mostram o total de chuva acumulada sobre a área de cobertura do radar e sobre a Região Metropolitana de São Paulo (RMSP) respectivamente.

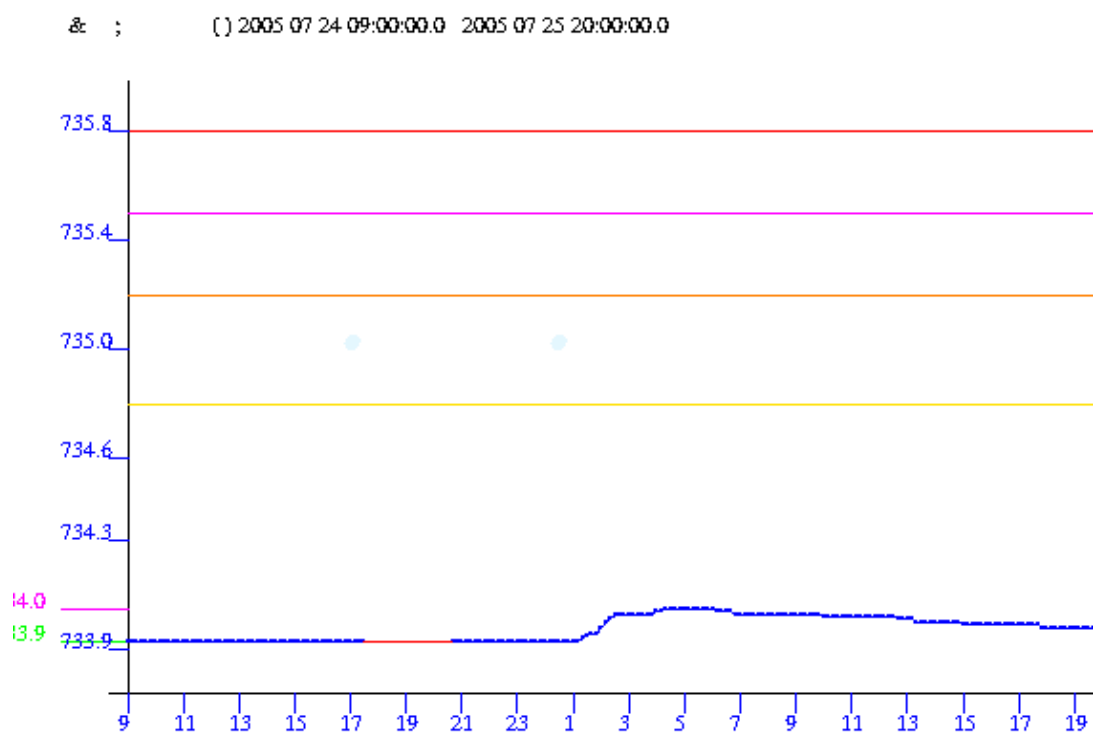
2. REDE TELEMÉTRICA DE PLUVIOMETRIA

Acumulada entre 24/07/2005_19:00 (GMT) e 25/07/2005_16:00 (GMT)			
Posto	mm	Rede	Bacia
Rio Tietê em São Miguel	9.100	Alto Tiete	Alto Tiete
Belenzinho	9.600	Alto Tiete	Alto Tiete
Limaó	8.200	Alto Tiete	Alto Tiete
Barragem MoveI	13.000	Alto Tiete	Alto Tiete
Pirajussara	3.000	Alto Tiete	Alto Tiete
Ribeirao Meninos	11.100	Alto Tiete	Alto Tiete
Vila Mariana	8.900	Alto Tiete	Alto Tiete
Bom Retiro	0.200	Alto Tiete	Alto Tiete
RADAR	14.500	Alto Tiete	Alto Tiete
Aricanduva	0.100	Alto Tiete	Alto Tiete
Rio Tietê na Barragem da Penha	0.500	Alto Tiete	Alto Tiete
Cabucu de Baixo	8.000	Alto Tiete	Alto Tiete
Aricanduva(Foz)	12.300	Alto Tiete	Alto Tiete
Rio Tietê na Barragem de Ponte Nova	8.300	Alto Tiete	Alto Tiete
Rio Tietê – Estaleiro	14.200	Alto Tiete	Alto Tiete
Taiacupeba	14.400	Alto Tiete	Alto Tiete
Barragem Jundiai	14.900	Alto Tiete	Alto Tiete
Riacho Grande	13.400	Alto Tiete	Alto Tiete
Imigrantes(FEI)	15.600	Alto Tiete	Alto Tiete

Oratorio	16.400	Alto Tiete	Alto Tiete
Prosperidade	9.300	Alto Tiete	Alto Tiete
Portao 40	38.300	Cubatao	Alto Tiete
Cubatao	1.800	Cubatao	Baixada Santista
Cota 400	29.100	Cubatao	Baixada Santista
Paranapiacaba	26.100	Cubatao	Baixada Santista

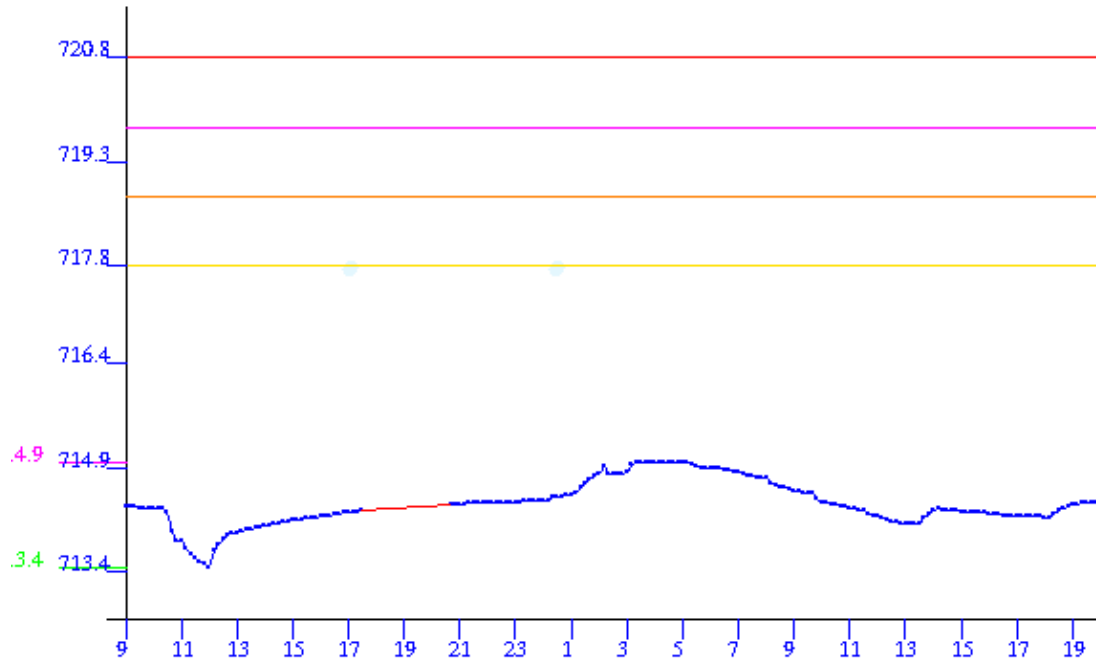
3. REDE TELEMÉTRICA DE FLUVIOMETRIA

ESTALEIRO

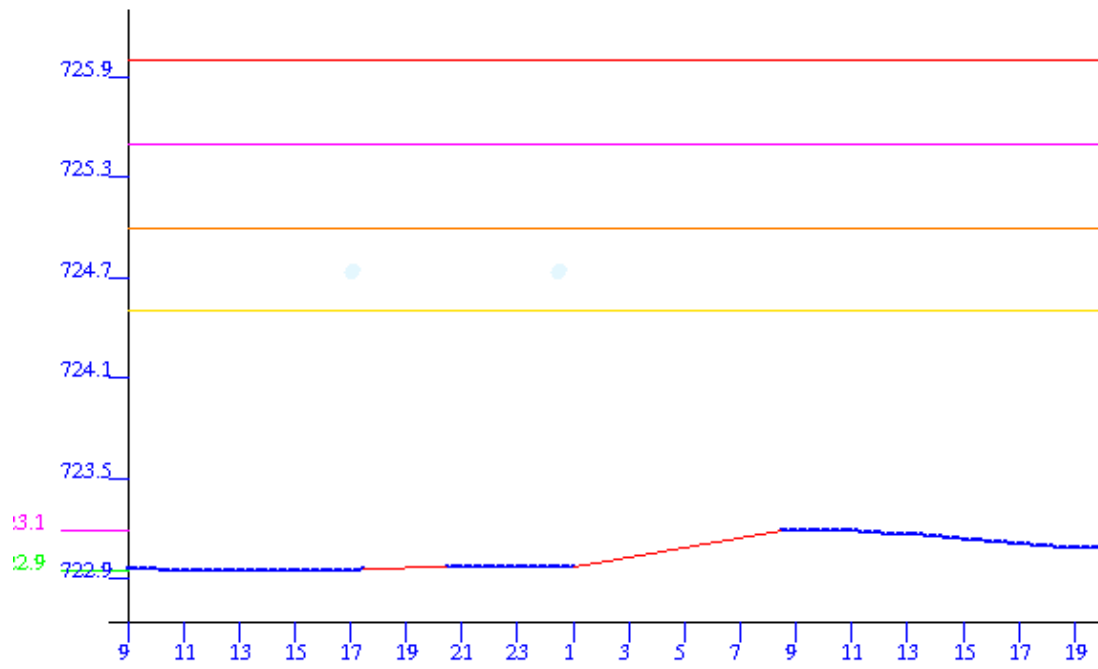


RIO TIETE

() 2005 07 24 09:00:00.0 2005 07 25 20:00:00.0

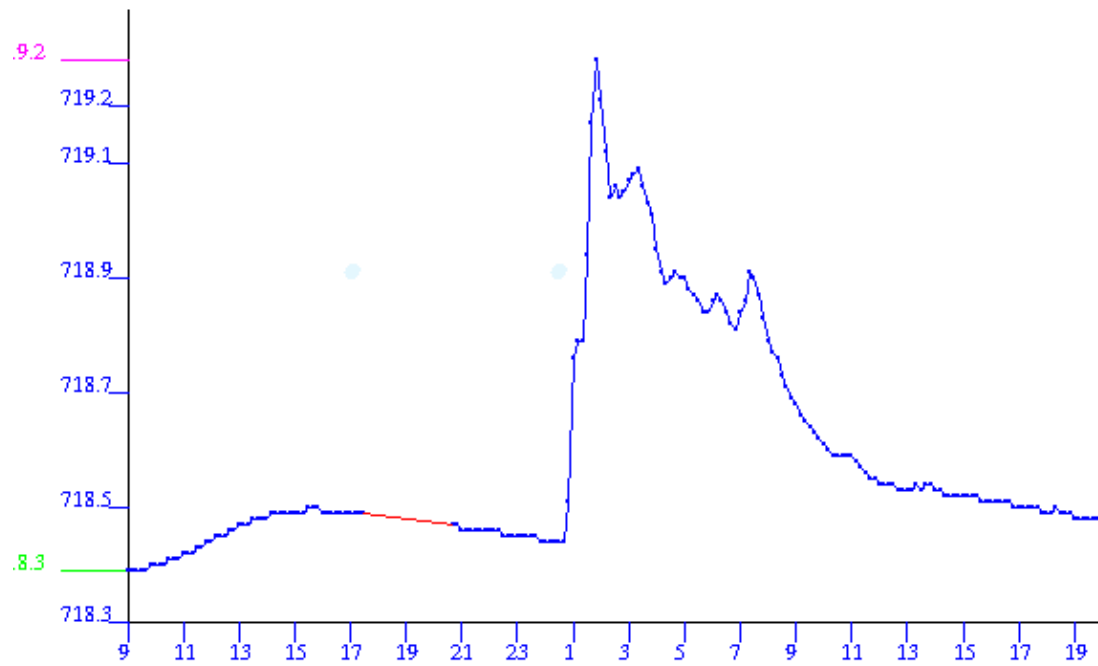


& ; () 2005 07 24 09:00:00.0 2005 07 25 20:00:00.0

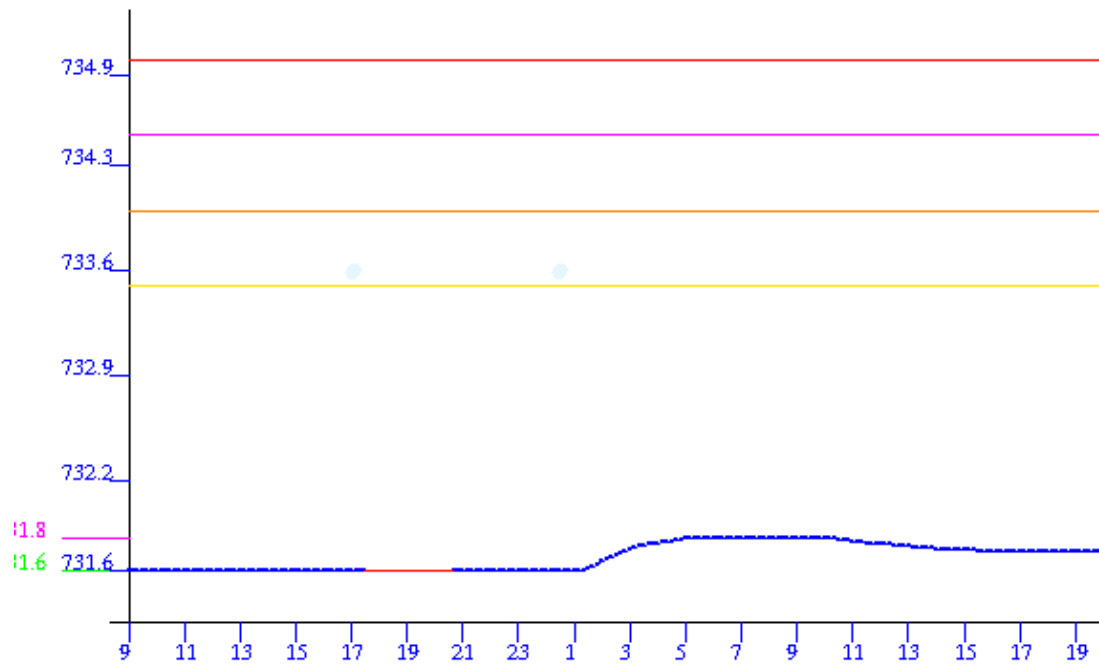


ARICANDUVA

() () 2005 07 24 09:00:00.0 2005 07 25 20:00:00.0

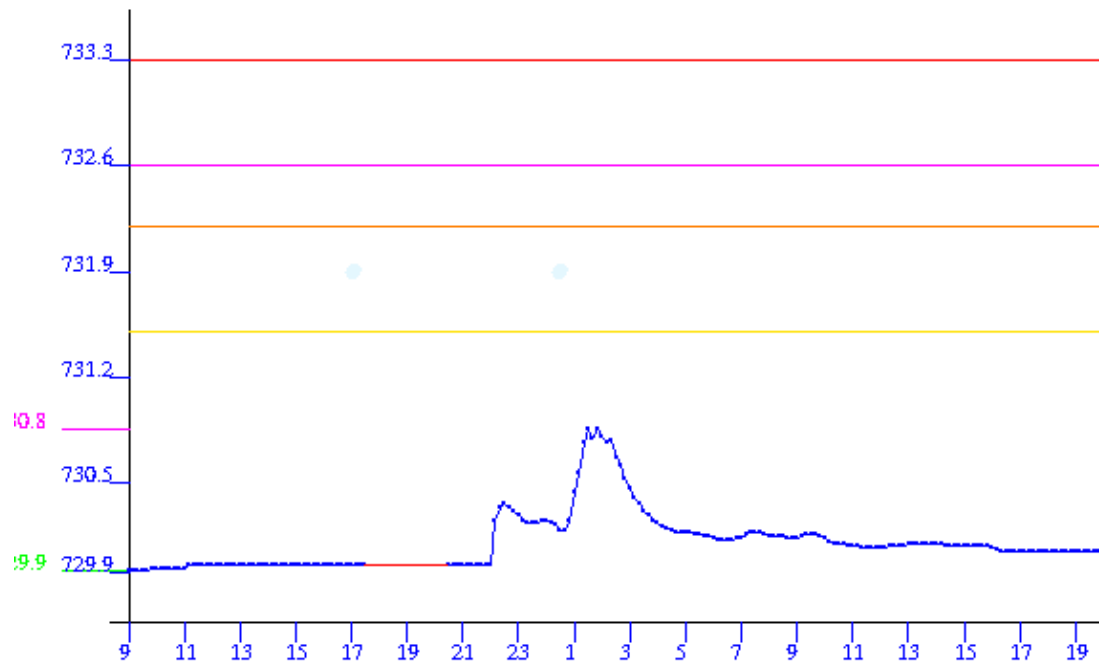


() 2005 07 24 09:00:00.0 2005 07 25 20:00:00.0



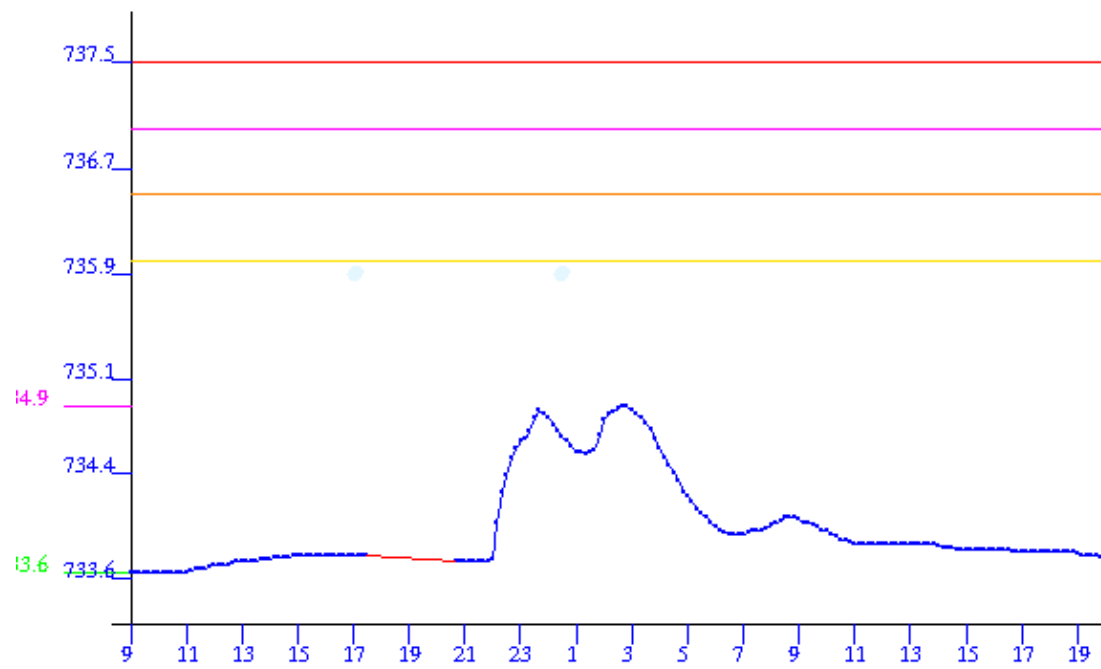
PIRAJUSSARA

() 2005 07 24 09:00:00.0 2005 07 25 20:00:00.0



RIBEIRÃO MENINOS

() 2005 07 24 09:00:00.0 2005 07 25 20:00:00.0














4. ANÁLISE SINÓTICA



A imagem de satélite acima é em infra-vermelho, os tons de verde são a região sudeste e os tons de cinza são as nuvens, quanto mais claras as tonalidades de cinza, mais frias são as nuvens.

5. PREVISÃO PARA OS PRÓXIMOS DIAS

Previsão para 3 dias – Sao Paulo

	Terça, 26-07	Quarta, 27-07	Quinta, 28-07
Madrugada	 Chuva: 0mm Atmosfera:MEstavel	 Chuva: 0mm Atmosfera:Estavel	 Chuva: 0mm Atmosfera:Estavel
	Céu claro Tempestade:Nenhum Chuva: 0mm	Nublado Tempestade:Nenhum Chuva: 0mm	Poucas nuvens Tempestade:Nenhum Chuva: 0mm
Manhã	 Chuva: 0mm Atmosfera:MEstavel	 Chuva: 0mm Atmosfera:Estavel	 Chuva: 0mm Atmosfera:Estavel
	Céu claro Tempestade:Nenhum Chuva: 0mm	Poucas nuvens Tempestade:Nenhum Chuva: 0mm	Poucas nuvens Tempestade:Nenhum Chuva: 0mm
Tarde	 Chuva: 0mm Atmosfera:MEstavel	 Chuva: 0mm Atmosfera:Estavel	 Chuva: 0mm Atmosfera:Estavel
	Poucas nuvens Tempestade:Nenhum Chuva: 0mm	Poucas nuvens Tempestade:Nenhum Chuva: 0mm	Céu claro Tempestade:Nenhum Chuva: 0mm
Noite	 Chuva: 0mm Atmosfera:MEstavel	 Chuva: 0mm Atmosfera:Estavel	 Chuva: 0mm Atmosfera:Estavel
	Poucas nuvens Tempestade:Nenhum Chuva: 0mm	Poucas nuvens Tempestade:Nenhum Chuva: 0mm	Poucas nuvens Tempestade:Nenhum Chuva: 0mm
	Temperatura: 7°C / 20°C	Temperatura: 12°C / 22°C	Temperatura: 12°C / 24°C
	Vento: S-8km/h	Vento: SSE-6km/h	Vento: ESE-6km/h
	Chuva total: 0mm	Chuva total: 0mm	Chuva total: 0mm

6. PONTOS DE ALAGAMENTO DA CENTRAL DE GERENCIAMENTO DE EMERGENCIAS(CGE/PMSP)

25-07-2005

Local: AV. DAS NACOES UNIDAS
Referencia: PTE. TRANSAMERICA
Sentido: B/C
Inicio: 06:29
Fim: 09:30
Observacao: INTRANSITAVEL

7. VEJA OS EVENTOS ANTERIORES

8. VERSÃO PARA IMPRESSÃO EM PDF