

**RELATORIO DE EVENTO DE CHUVA – DE 20/06/2005 08:10(GMT) ATÉ 21/06/2005 08:30(GMT)
(-3h hora local) – DAEE/FCTH**

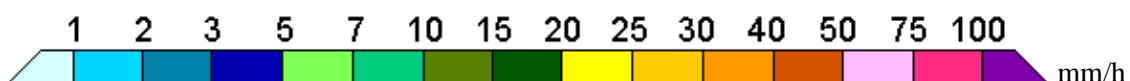
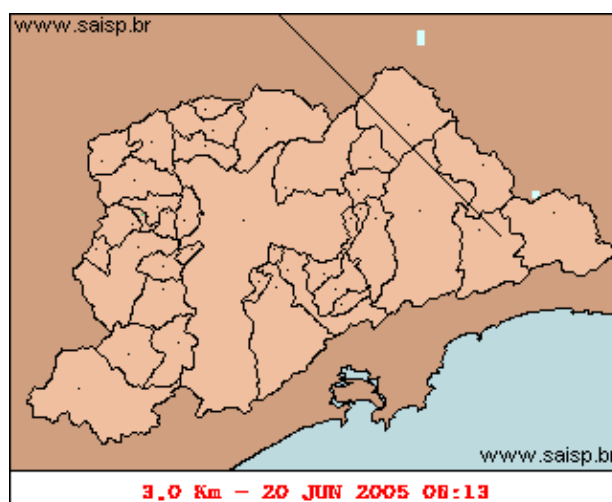
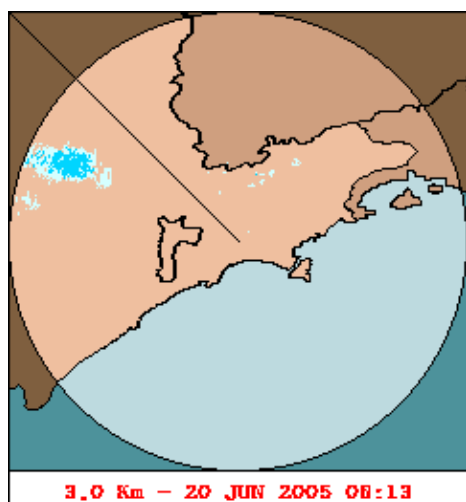
Áreas de instabilidade causaram chuvas em todo o Estado. A chuva teve início às 08:10 (GMT), passou por um horário de pico às 13:14(GMT) e terminou às 08:30(GMT).

Nos postos da Rede Telemétrica do Alto Tietê e Cubatão a chuva acumulada variou entre 10,6 e 120,3 milímetros (Posto Paranapiacaba). Nos gráficos de fluviometria os postos da Rede Telemétrica do Alto Tietê em operação permaneceram em estado Normal.

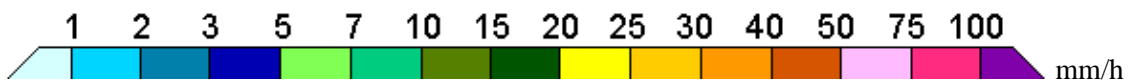
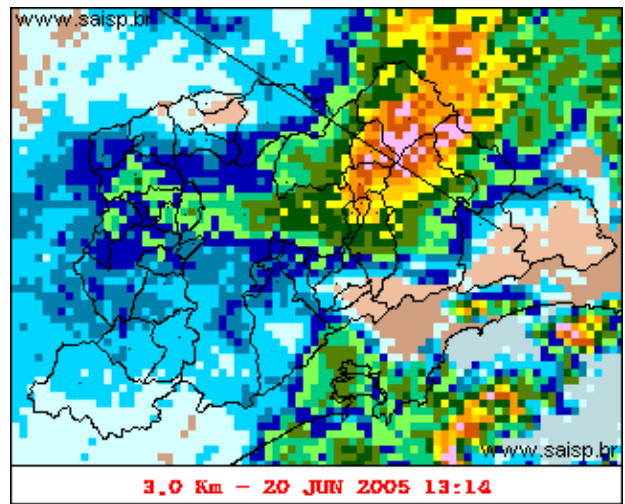
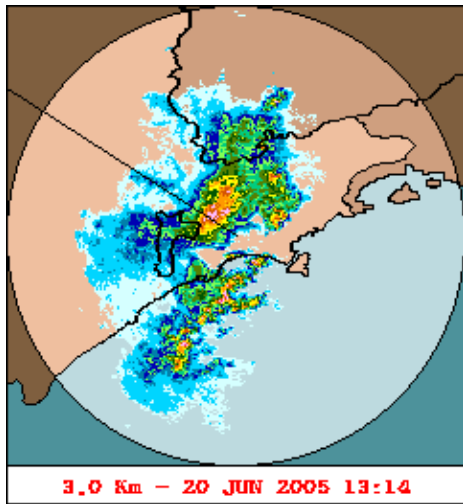
O CGE/PMS não registrou pontos críticos de alagamento.

A previsão para os próximos dias é de nebulosidade variada e temperaturas baixas.

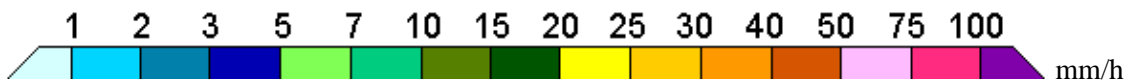
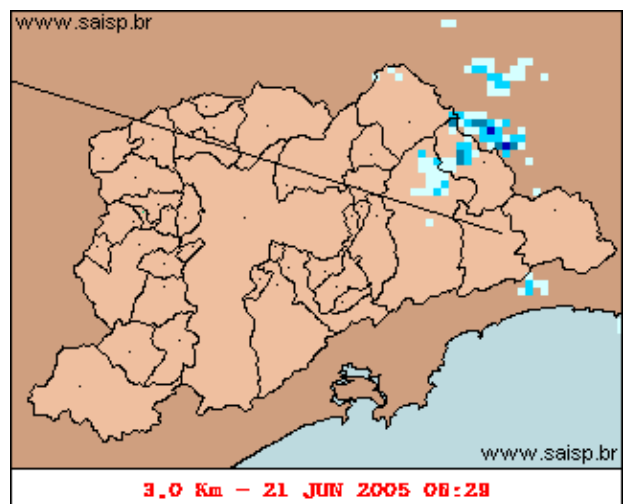
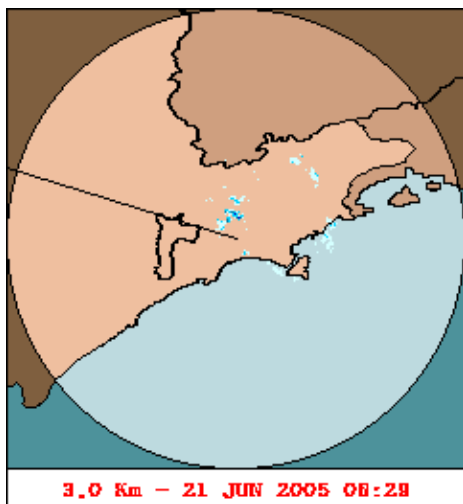
1. IMAGENS DO RADAR METEOROLÓGICO DE PONTE NOVA



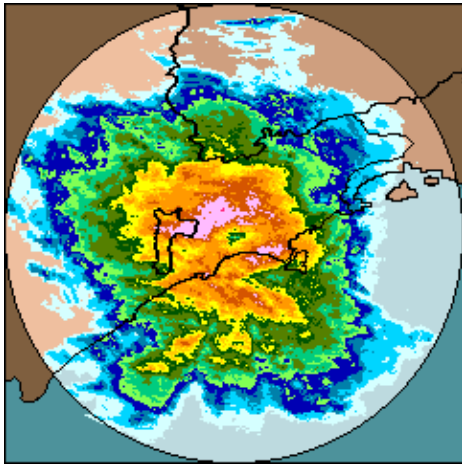
As imagens acima mostram o início da chuva sobre a área de cobertura do radar e sobre a Região Metropolitana de São Paulo (RMSP) respectivamente.



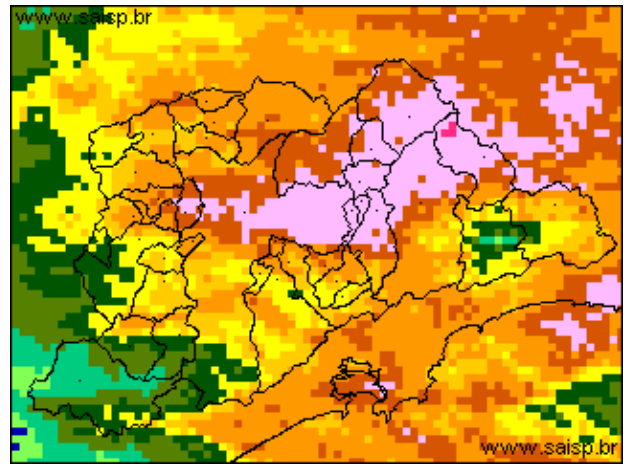
As imagens acima mostram o pico da chuva sobre a área de cobertura do radar e sobre a Região Metropolitana de São Paulo (RMSP) respectivamente.



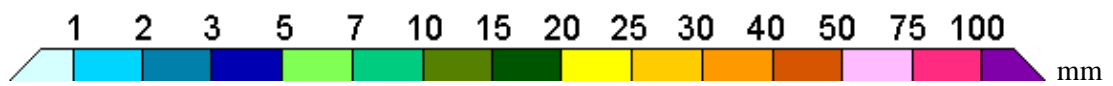
As imagens acima mostram o final da chuva sobre a área de cobertura do radar e sobre a Região Metropolitana de São Paulo (RMSP) respectivamente.



20/06/2005 08:10(GMT) – 21/06/2005 08:30(GMT)



20/06/2005 08:10(GMT) – 21/06/2005 08:30(GMT)



As imagens acima mostram o total de chuva acumulada sobre a área de cobertura do radar e sobre a Região Metropolitana de São Paulo (RMSP) respectivamente.

2. REDE TELEMÉTRICA DE PLUVIOMETRIA

Acumulada entre 20/06/2005 08:10(GMT) e 21/06/2005 08:30(GMT)			
Posto	mm	Rede	Bacia
Rio Tietê em São Miguel	23.700	Alto Tiete	Alto Tiete
Belenzinho	29.600	Alto Tiete	Alto Tiete
Limaó	14.000	Alto Tiete	Alto Tiete
Barragem Movei	15.800	Alto Tiete	Alto Tiete
Pirajussara	10.600	Alto Tiete	Alto Tiete
Ribeirão Meninos	23.300	Alto Tiete	Alto Tiete
Vila Mariana	23.000	Alto Tiete	Alto Tiete
Bom Retiro	26.400	Alto Tiete	Alto Tiete
RADAR	27.700	Alto Tiete	Alto Tiete
Aricanduva	21.300	Alto Tiete	Alto Tiete
Rio Tietê na Barragem da Penha	27.100	Alto Tiete	Alto Tiete
Cabucu de Baixo	30.700	Alto Tiete	Alto Tiete
Aricanduva(Foz)	--	Alto Tiete	Alto Tiete
Rio Tietê na Barragem de Ponte Nova	19.800	Alto Tiete	Alto Tiete
Rio Tietê – Estaleiro	36.400	Alto Tiete	Alto Tiete
Taiacupeba	--	Alto Tiete	Alto Tiete
Barragem Jundiá	21.000	Alto Tiete	Alto Tiete
Riacho Grande	11.500	Alto Tiete	Alto Tiete
Imigrantes(FEI)	13.900	Alto Tiete	Alto Tiete
Oratorio	16.600	Alto Tiete	Alto Tiete
Prosperidade	--	Alto Tiete	Alto Tiete
COMGAS	31.600	Alto Tiete	Alto Tiete
Portão 40	112.600	Cubatão	Alto Tiete
Cubatão	--	Cubatão	Baixada Santista
Cota 400	59.700	Cubatão	Baixada Santista
Paranapiacaba	120.300	Cubatão	Baixada Santista





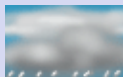






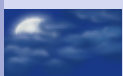
3. ANÁLISE SINÓTICA



A imagem de satélite acima é em infra-vermelho, os tons de verde representam a região Sudeste e os tons de cinza as nuvens, quanto mais claro o tom de cinza, mais fria são as nuvens.

4. PREVISÃO PARA OS PRÓXIMOS DIAS

Previsão para 3 dias – Sao Paulo

	Segunda, 20-06	Terça, 21-06	Quarta, 22-06
Madrugada	 Poucas nuvens Chuva: 0mm Atmosfera: Instável Tempestade: Atenção	 Nublado com chuva Chuva: 4mm Atmosfera: Instável Tempestade: Nenhum	 Chuviscos Chuva: 1mm Atmosfera: Instável Tempestade: Nenhum
Manhã	 Pancada de chuva Chuva: 10mm Atmosfera: Instável Tempestade: Atenção	 Nublado com chuva Chuva: 4mm Atmosfera: Instável Tempestade: Nenhum	 Chuviscos Chuva: 1mm Atmosfera: Instável Tempestade: Nenhum
Tarde	 Pancada de chuva Chuva: 6mm Atmosfera: Alerta! Tempestade: Atenção	 Encoberto Chuva: 0mm Atmosfera: Instável Tempestade: Nenhum	 Chuviscos Chuva: 1mm Atmosfera: Instável Tempestade: Atenção
Noite	 Chuvas Chuva: 25mm Atmosfera: Instável Tempestade: Atenção	 Encoberto Chuva: 0mm Atmosfera: Instável Tempestade: Nenhum	 Nublado Chuva: 0mm Atmosfera: Instável Tempestade: Nenhum
	Temperatura: 16°C / 22°C Vento: NNW-9km/h Chuva total: 41mm	Temperatura: 14°C / 19°C Vento: SSE-15km/h Chuva total: 8mm	Temperatura: 14°C / 18°C Vento: ESE-16km/h Chuva total: 2mm

5. VEJA OS EVENTOS ANTERIORES

6. VERSÃO PARA IMPRESSÃO EM PDF