

**RELATORIO DE EVENTO DE CHUVA – DE 21/05/2005 07:10(GMT) ATÉ 22/05/2005 13:54(GMT)  
(-3h hora local) – DAEE/FCTH**

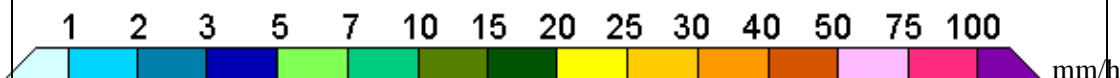
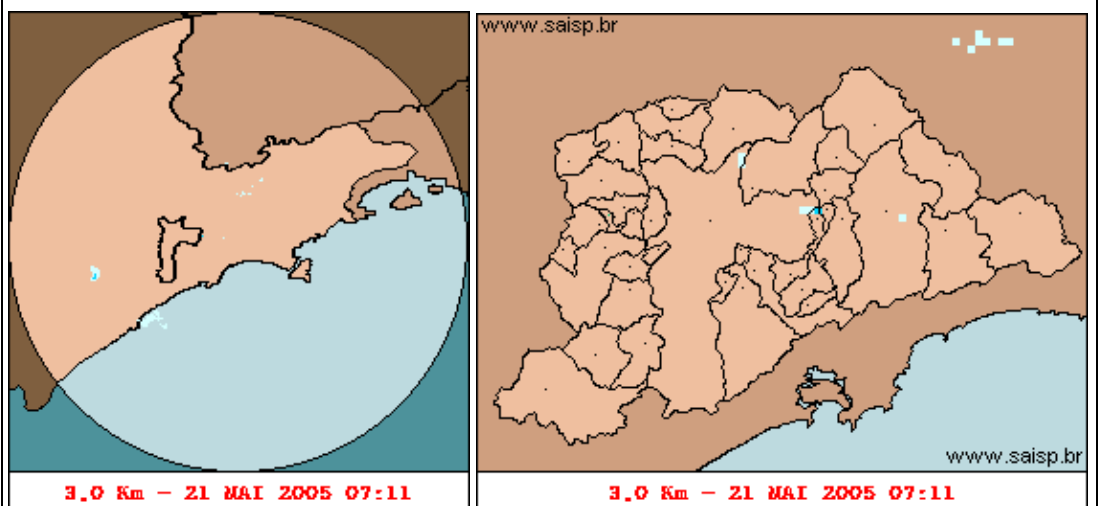
A frente fria que chegou ao estado nesse sábado causou chuvas generalizadas em toda a região e queda de temperatura. A chuva teve inicio as 07:11(GMT), passou por um horário de pico as 21:17(GMT) e terminou as 13:54(GMT).

Nos postos da Rede Telemetrica do Alto Tiete e Cubatão a chuva acumulada variou entre 2,6 e 101,5 milímetros (Posto Paranapiacaba). Nos gráficos de fluviometria os postos da Rede Telemetrica do Alto Tiete em operação permanecem em estado Normal.

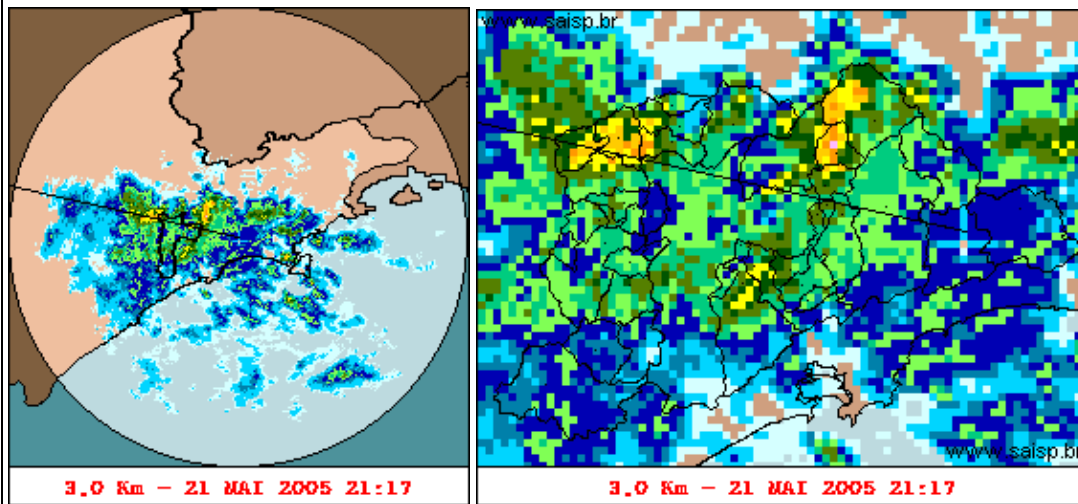
O CGE/PMS nao registrou pontos criticos de alagamento.

A previsão para os próximos dias é de chuvas e temperaturas mais baixas.

**1. IMAGENS DO RADAR METEOROLÓGICO DE PONTE NOVA**



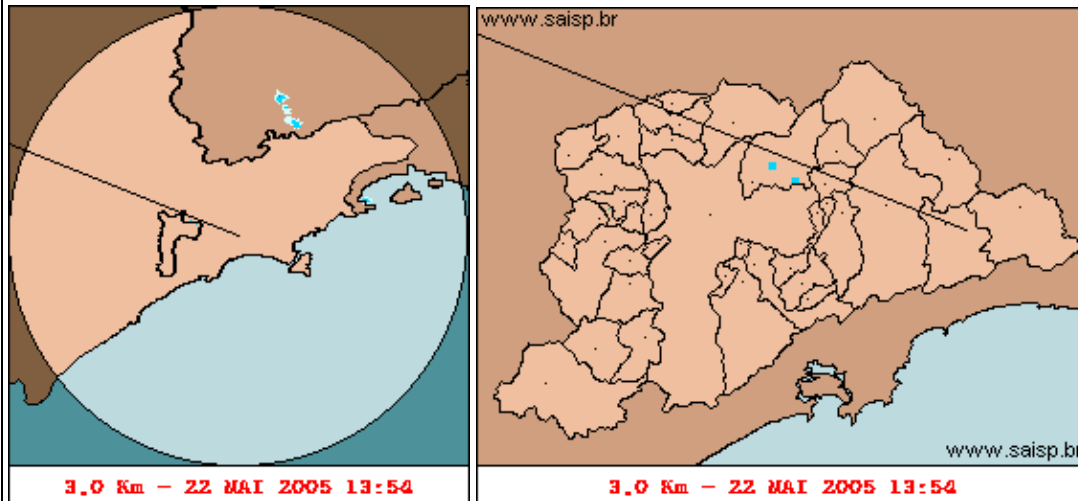
As imagens acima mostram o início da chuva sobre a área de cobertura do radar e sobre a Região Metropolitana de São Paulo (RMSP) respectivamente.



1 2 3 5 7 10 15 20 25 30 40 50 75 100

mm/h

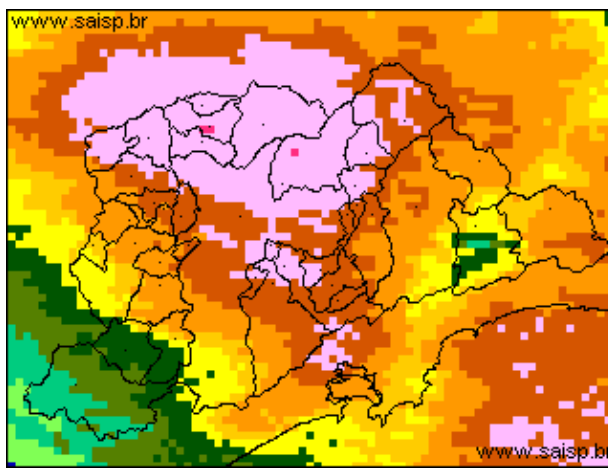
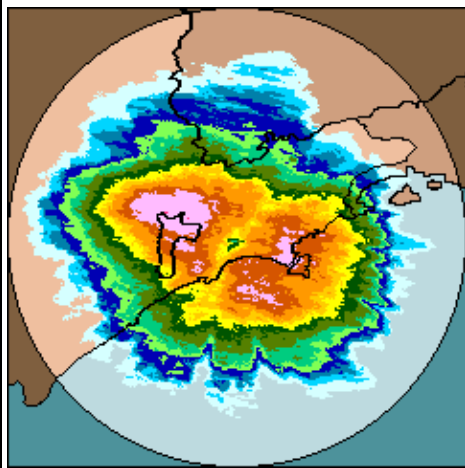
As imagens acima mostram o pico da chuva sobre a área de cobertura do radar e sobre a Região Metropolitana de São Paulo (RMSP) respectivamente.



1 2 3 5 7 10 15 20 25 30 40 50 75 100

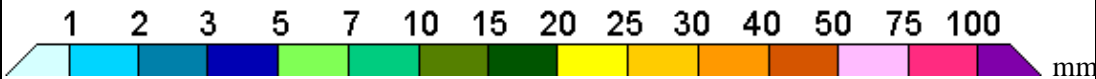
mm/h

As imagens acima mostram o final da chuva sobre a área de cobertura do radar e sobre a Região Metropolitana de São Paulo (RMSP) respectivamente.



21/05/2005 07:10(GMT) – 22/05/2005  
13:54(GMT)

21/05/2005 07:10(GMT) – 22/05/2005  
13:54(GMT)



As imagens acima mostram o total de chuva acumulada sobre a área de cobertura do radar e sobre a Região Metropolitana de São Paulo (RMSP) respectivamente.

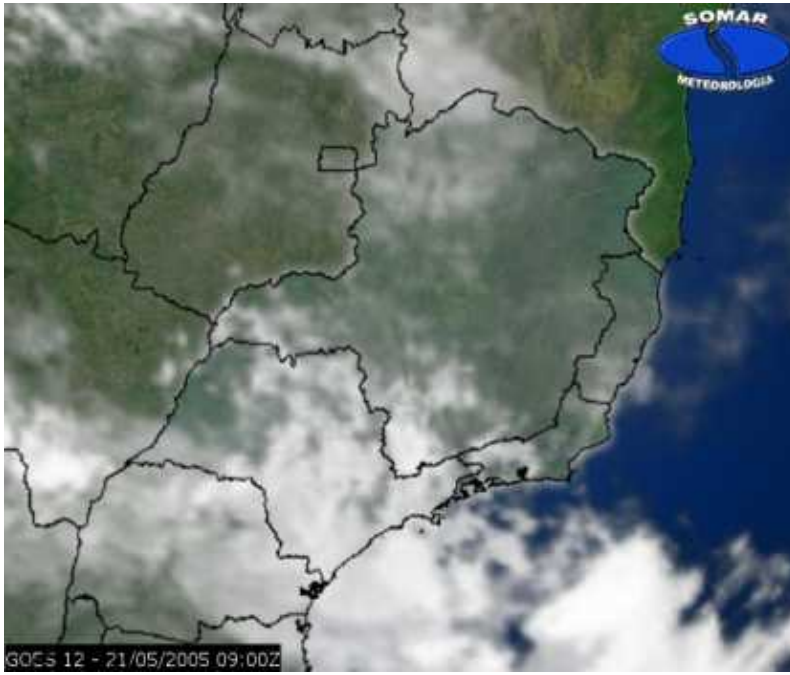
## 2. REDE TELEMÉTRICA DE PLUVIOMETRIA

Acumulada entre 21/05/2005 07:10(GMT) e 22/05/2005 13:54(GMT)			
Posto	mm	Rede	Bacia
Rio Tietê em São Miguel	2.600	Alto Tiete	Alto Tiete

Belenzinho	28.700	Alto Tiete	Alto Tiete
Limaó	19.200	Alto Tiete	Alto Tiete
Barragem Movei	21.100	Alto Tiete	Alto Tiete
Pirajussara	18.300	Alto Tiete	Alto Tiete
Ribeirão Meninos	24.000	Alto Tiete	Alto Tiete
Vila Mariana	29.700	Alto Tiete	Alto Tiete
Bom Retiro	---	Alto Tiete	Alto Tiete
RADAR	20.900	Alto Tiete	Alto Tiete
Aricanduva	15.800	Alto Tiete	Alto Tiete

Rio Tietê na Barragem da Penha	32.700	Alto Tiete	Alto Tiete
Cabucu de Baixo	27.800	Alto Tiete	Alto Tiete
Aricanduva(Foz)	25.200	Alto Tiete	Alto Tiete
Rio Tietê na Barragem de Ponte Nova	17.300	Alto Tiete	Alto Tiete
Rio Tietê – Estaleiro	24.200	Alto Tiete	Alto Tiete
Taiacupeba	20.200	Alto Tiete	Alto Tiete
Barragem Jundiá	19.500	Alto Tiete	Alto Tiete
Riacho Grande	11.700	Alto Tiete	Alto Tiete
Imigrantes(FEI)	19.700	Alto Tiete	Alto Tiete
Rudge Ramos	21.000	Alto Tiete	Alto Tiete
Oratorio	7.800	Alto Tiete	Alto Tiete
Prosperidade	11.900	Alto Tiete	Alto Tiete
COMGAS	25.700	Alto Tiete	Alto Tiete
Portao 40	72.600	Cubatao	Alto Tiete
Cubatao	42.600	Cubatao	Baixada Santista
Cota 400	33.100	Cubatao	Baixada Santista
Paranapiacaba	101.500	Cubatao	Baixada Santista


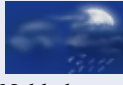





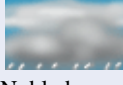



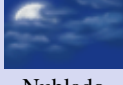
### 3. ANÁLISE SINÓTICA



A imagem de satélite acima é em infra-vermelho, os tons de verde representam a região Sudeste e os tons de cinza as nuvens, quanto mais claro o tom de cinza, mais fria são as nuvens.

#### 4. PREVISÃO PARA OS PRÓXIMOS DIAS

##### Previsão para 3 dias – Sao Paulo

	Sábado, 21-05	Domingo, 22-05	Segunda, 23-05
<b>Madrugada</b>	 Poucas nuvens Chuva: 0mm Atmosfera: Instável Tempestade: Nenhum	 Nublado com chuva Chuva: 7mm Atmosfera: Instável Tempestade: Atenção	 Pancada de chuva Chuva: 3mm Atmosfera: Instável Tempestade: Atenção
<b>Manhã</b>	 Nublado com chuva Chuva: 2mm Atmosfera: Instável Tempestade: Nenhum	 Nublado com chuva Chuva: 7mm Atmosfera: Instável Tempestade: Nenhum	 Pancada de chuva Chuva: 3mm Atmosfera: Instável Tempestade: Atenção
<b>Tarde</b>	 Nublado com chuva Chuva: 2mm Atmosfera: Instável Tempestade: Atenção	 Nublado com chuva Chuva: 1mm Atmosfera: Estável Tempestade: Nenhum	 Pancada de chuva Chuva: 4mm Atmosfera: Alerta! Tempestade: Atenção
<b>Noite</b>	 Pancada de chuva Chuva: 6mm Atmosfera: Instável Tempestade: Atenção	 Encoberto Chuva: 0mm Atmosfera: Estável Tempestade: Nenhum	 Nublado Chuva: 0mm Atmosfera: Instável Tempestade: Atenção
	Temperatura: 20°C / 26°C Vento: W-21km/h Chuva total: 10mm	Temperatura: 16°C / 19°C Vento: SE-12km/h Chuva total: 15mm	Temperatura: 16°C / 20°C Vento: N-7km/h Chuva total: 9mm

#### 5. VEJA OS EVENTOS ANTERIORES

#### 6. VERSÃO PARA IMPRESSÃO EM PDF