

**RELATORIO DE EVENTO DE CHUVA – DE 09/05/2005 14:50 ATÉ 09/05/2005 23:10 (–3h hora local) – DAEE/FCTH**

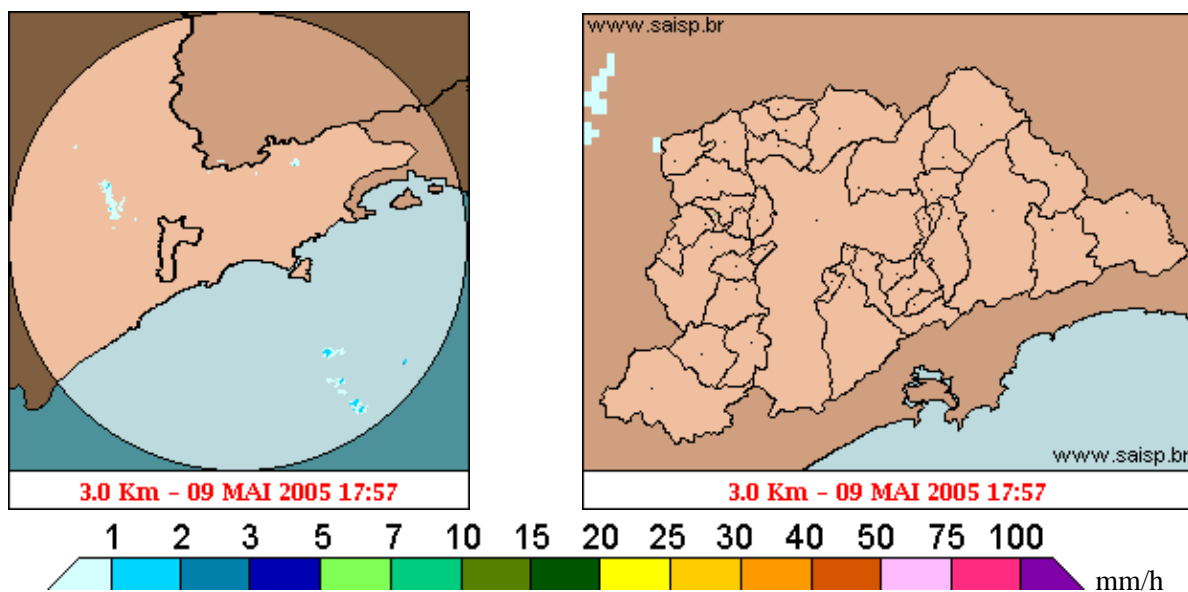
A frente fria que se encontra no Paraná causa áreas de instabilidade sobre o estado. A chuva teve início as 17:57(GMT), passou por um horário de pico as 20:08(GMT) e terminou as 23:08(GMT).

Nos postos da Rede Telemetrica do Alto Tiete e Cubatão a chuva acumulada variou entre 0,0 e 4,1 milímetros (Posto Cabuçu de Baixo). Nos gráficos de fluviometria os postos da Rede Telemetrica do Alto Tiete em operação permaneceram em estado Normal.

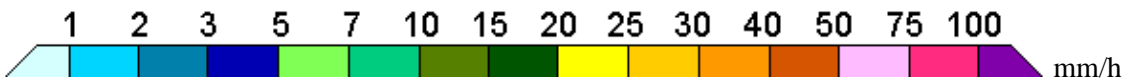
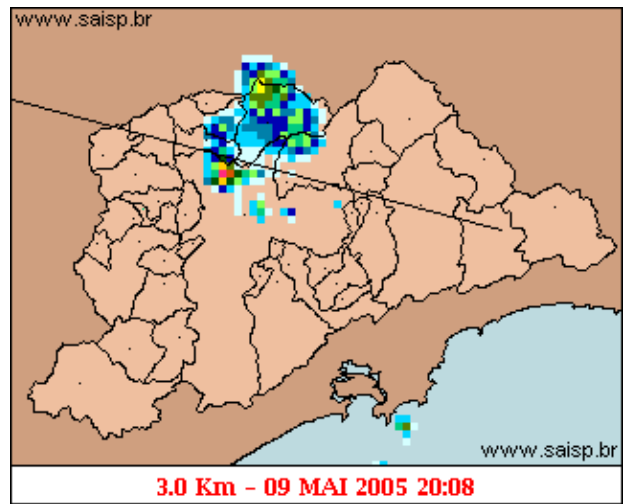
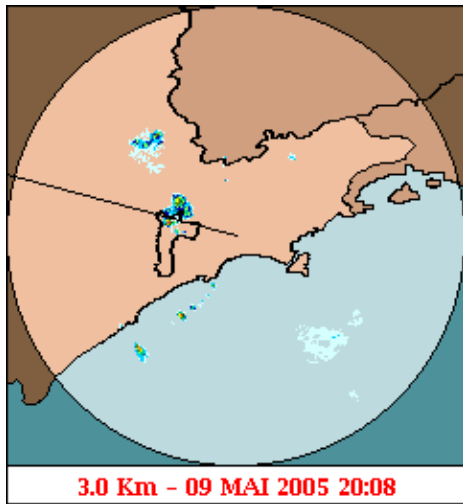
O CGE/PMS não registrou pontos críticos de alagamento.

A previsão para os próximos dias é de sol com poucas nuvens.

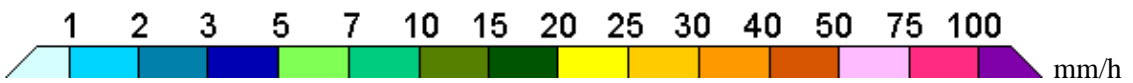
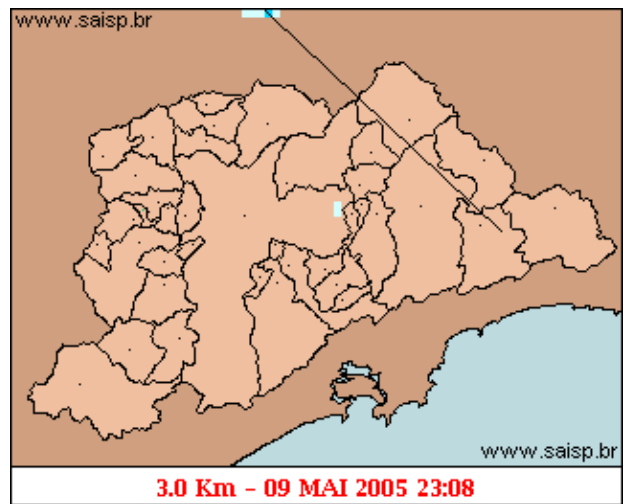
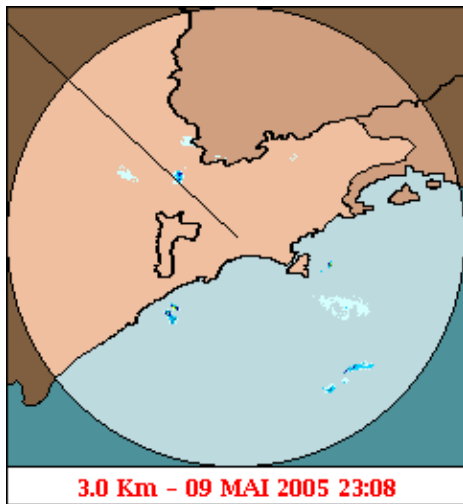
**1. IMAGENS DO RADAR METEOROLÓGICO DE PONTE NOVA**



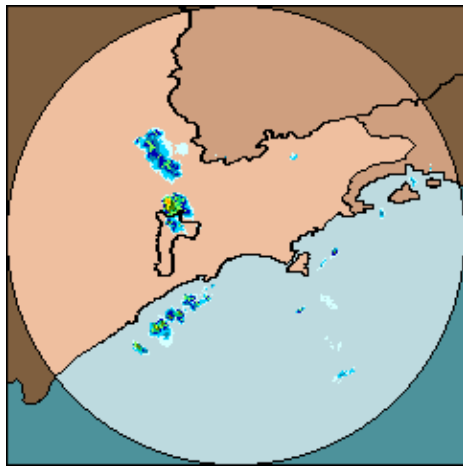
As imagens acima mostram o início da chuva sobre a área de cobertura do radar e sobre a Região Metropolitana de São Paulo (RMSP) respectivamente.



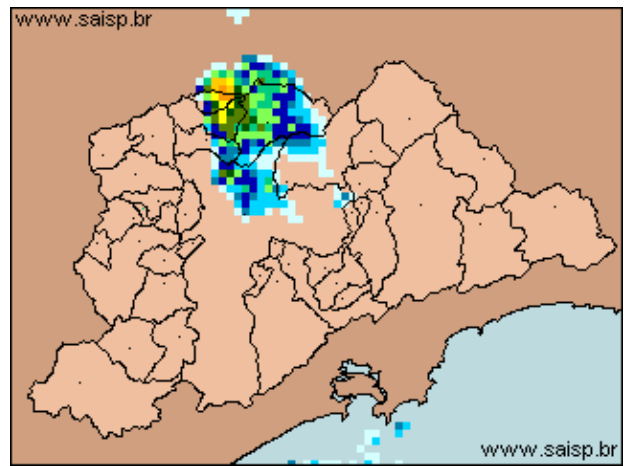
As imagens acima mostram o pico da chuva sobre a área de cobertura do radar e sobre a Região Metropolitana de São Paulo (RMSP) respectivamente.



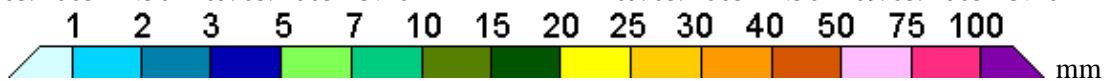
As imagens acima mostram o final da chuva sobre a área de cobertura do radar e sobre a Região Metropolitana de São Paulo (RMSP) respectivamente.



09/05/2005 14:50 – 09/05/2005 23:10



09/05/2005 14:50 – 09/05/2005 23:10



As imagens acima mostram o total de chuva acumulada sobre a área de cobertura do radar e sobre a Região Metropolitana de São Paulo (RMSP) respectivamente.

## 2. REDE TELEMÉTRICA DE PLUVIOMETRIA

Acumulada entre 09/05/2005 14:50 e 09/05/2005 23:10			
Posto	mm	Rede	Bacia
Rio Tietê em São Miguel	0.500	Alto Tietê	Alto Tiete
Belenzinho	1.100	Alto Tietê	Alto Tiete
Limão	0.000	Alto Tietê	Alto Tiete
Barragem Móvel	0.000	Alto Tietê	Alto Tiete
Pirajuçara	0.000	Alto Tietê	Alto Tiete
Riacho Grande	0.000	Alto Tietê	Alto Tiete
Rudge Ramos	0.000	Alto Tietê	Alto Tiete
Ribeirão dos Meninos	0.000	Alto Tietê	Alto Tiete
Oratório	0.000	Alto Tietê	Alto Tiete
Vila Mariana	0.000	Alto Tietê	Alto Tiete
Bom Retiro	0.000	Alto Tietê	Alto Tiete
RADAR	0.000	Alto Tietê	Alto Tiete
Aricanduva	0.100	Alto Tietê	Alto Tiete
Rio Tietê na Barragem da Penha	2.600	Alto Tietê	Alto Tiete
Cabuçu de Baixo	4.100	Alto Tietê	Alto Tiete
Aricanduva(Foz)	0.400	Alto Tietê	Alto Tiete
Rio Tietê na Barragem de Ponte Nova	0.000	Alto Tietê	Alto Tiete
Rio Tietê – Estaleiro	0.000	Alto Tietê	Alto Tiete
Taiacupeba	0.000	Alto Tietê	Alto Tiete
Barragem Jundiá	0.000	Alto Tietê	Alto Tiete

Imigrantes(FEI)	0.000	Alto Tietê	Alto Tiete
Prosperidade	0.000	Alto Tietê	Alto Tiete
COMGAS(Mooca)	1.600	Alto Tietê	Alto Tiete
Portão 40	0.000	Cubatão	Alto Tiete
Cubatão	0.000	Cubatão	Baixada Santista
Cota 400	0.000	Cubatão	Baixada Santista
Paranapiacaba	0.000	Cubatão	Baixada Santista

#### 4. ANÁLISE SINÓTICA



A imagem de satélite acima é em infra-vermelho, mostrando a emissão de calor transformada em tons de cinza. A nebulosidade com cor branca intensa significa que as nuvens atingiram grandes altitudes e são indícios de tempestade severa. Tonalidades médias de cinza podem significar chuvas fracas à moderadas ou simplesmente nebulosidade. Tons de cinza mais escuros significam ausência de nuvens.

## 5. PREVISÃO PARA OS PRÓXIMOS DIAS

### Previsão para 3 dias – Sao Paulo

	Segunda, 09–05	Terça, 10–05	Quarta, 11–05
<b>Madrugada</b>	Chuva: 0mm	Chuva: 0mm	Chuva: 0mm
	Atmosfera:Instável	Atmosfera:Instável	Atmosfera:Instável
<b>Manhã</b>	Nublado	Nublado	Céu claro
	Tempestade:Nenhum Chuva: 2mm	Tempestade:Atenção Chuva: 0mm	Tempestade:Nenhum Chuva: 0mm
<b>Tarde</b>	Chuva Rápida	Poucas nuvens	Céu claro
	Atmosfera:Instável Tempestade:Nenhum Chuva: 0mm	Atmosfera:Instável Tempestade:Atenção Chuva: 0mm	Atmosfera:Instável Tempestade:Nenhum Chuva: 0mm
<b>Noite</b>	Nublado	Poucas nuvens	Poucas nuvens
	Atmosfera:Instável Tempestade:Atenção Chuva: 0mm	Atmosfera:Instável Tempestade:Nenhum Chuva: 0mm	Atmosfera:Instável Tempestade:Nenhum Chuva: 0mm
	Temperatura: 17°C / 27°C	Temperatura: 17°C / 29°C	Temperatura: 16°C / 28°C
	Vento: SSW–0km/h	Vento: SSE–8km/h	Vento: ENE–9km/h
	Chuva total: 2mm	Chuva total: 0mm	Chuva total: 0mm

## 7. VEJA OS EVENTOS ANTERIORES

## 8. VERSÃO PARA IMPRESSÃO EM PDF