

**RELATORIO DE EVENTO DE CHUVA – DE 29/04/2005 19:00(GMT) ATÉ 01/05/2005 05:30(GMT)
(-3h hora local) – DAEE/FCTH**

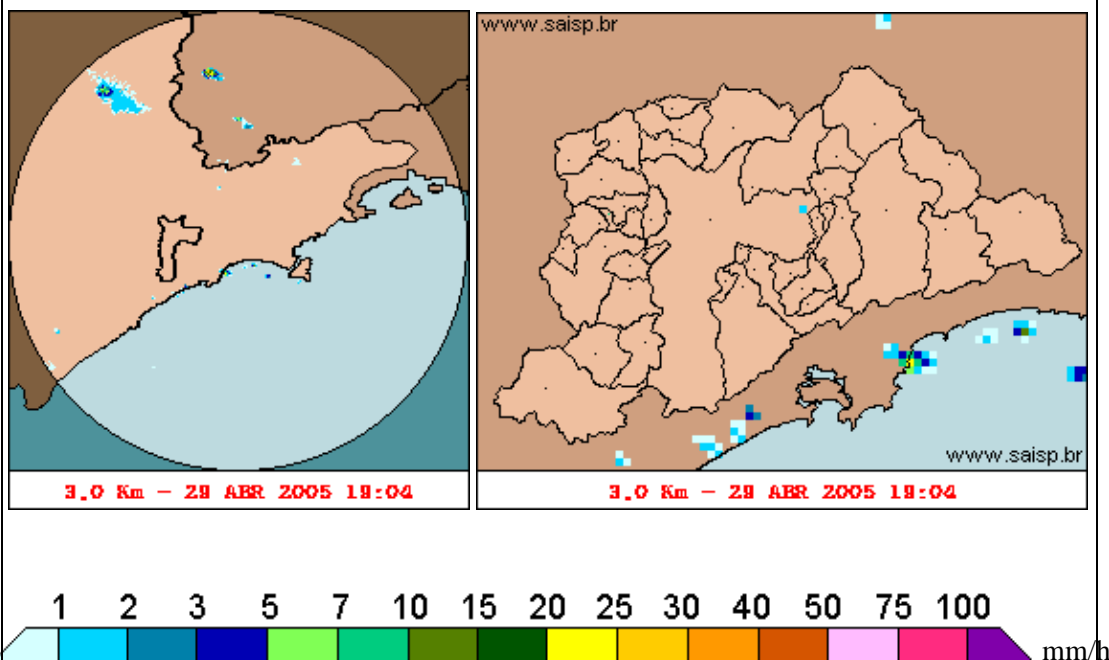
A frente fria já está no norte da região Sudeste, mas deixou áreas de instabilidade sobre a faixa leste do estado causando alguns pontos de chuva. A chuva teve início as 19:04(GMT), passou por um horário de pico as 08:32(GMT) e terminou as 05:32(GMT).

Nos postos da Rede Telemetrica do Alto Tiete e Cubatão a chuva acumulada variou entre 3,5 e 47,3 milímetros (Posto Paranapiacaba). Nos gráficos de fluviometria os postos da Rede Telemetrica do Alto Tiete em operação permaneceram em estado Normal.

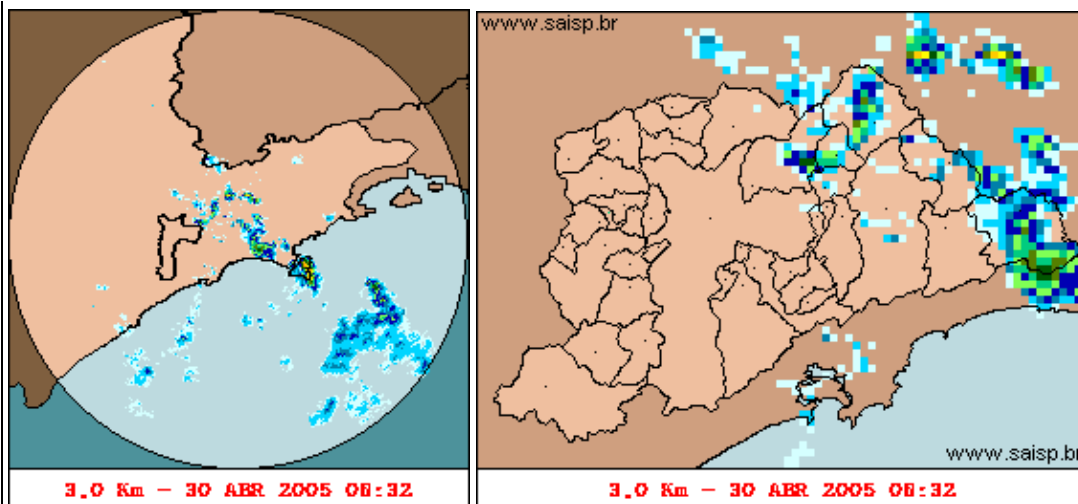
O CGE/PMS nao registrou pontos criticos de alagamento.

A previsão para os próximos dias é de nebulosidade variada e pouca probabilidade de chuva, mantendo-se as temperaturas baixas .

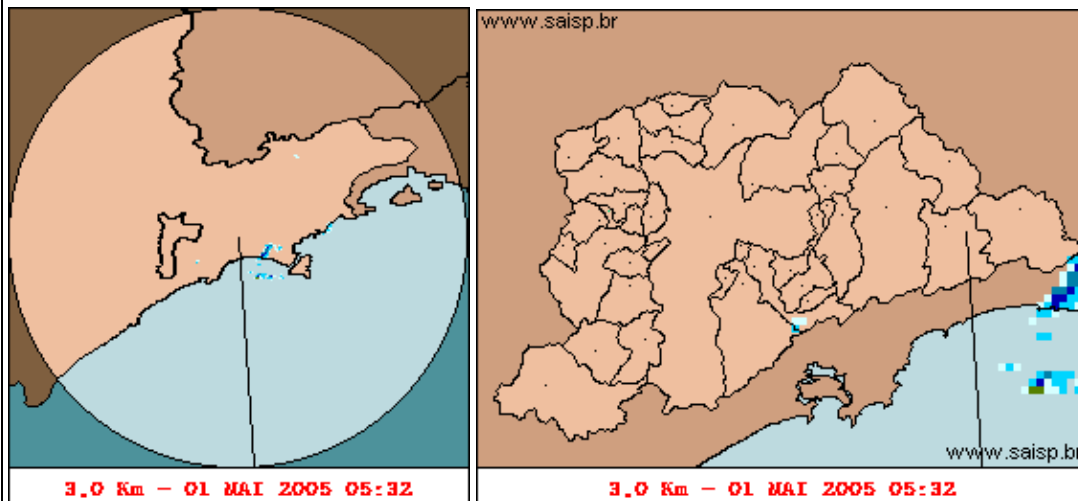
1. IMAGENS DO RADAR METEOROLÓGICO DE PONTE NOVA



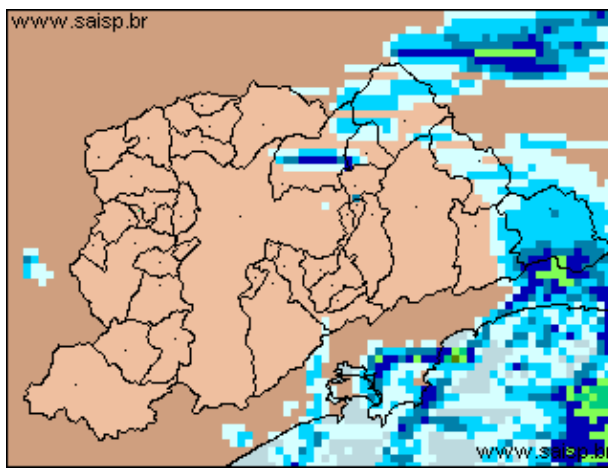
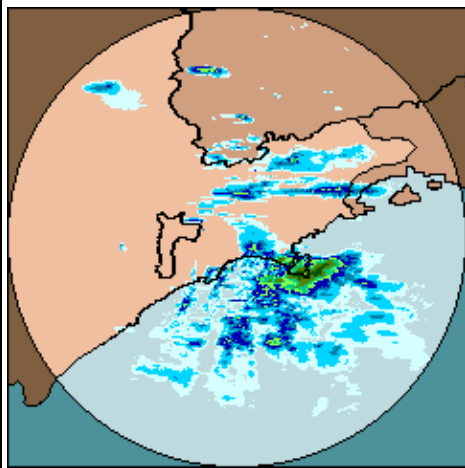
As imagens acima mostram o início da chuva sobre a área de cobertura do radar e sobre a Região Metropolitana de São Paulo (RMSP) respectivamente.



As imagens acima mostram o pico da chuva sobre a área de cobertura do radar e sobre a Região Metropolitana de São Paulo (RMSP) respectivamente.

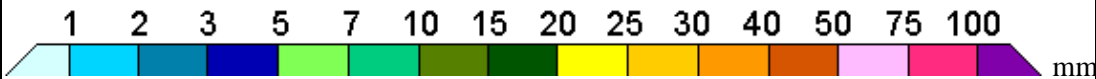


As imagens acima mostram o final da chuva sobre a área de cobertura do radar e sobre a Região Metropolitana de São Paulo (RMSP) respectivamente.



29/04/2005 19:00(GMT) – 01/05/2005
05:30(GMT)

29/04/2005 19:00(GMT) – 01/05/2005
05:30(GMT)



As imagens acima mostram o total de chuva acumulada sobre a área de cobertura do radar e sobre a Região Metropolitana de São Paulo (RMSP) respectivamente.

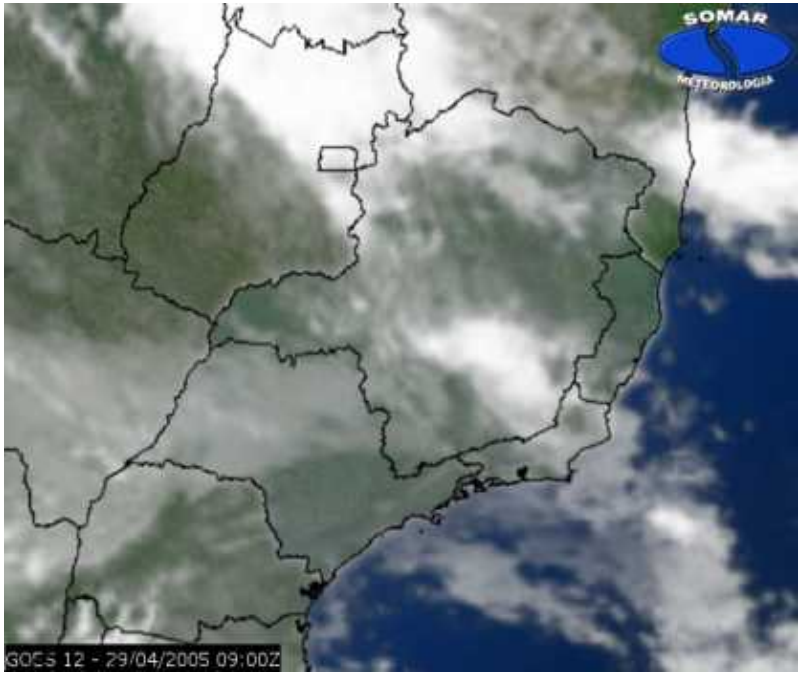
2. REDE TELEMÉTRICA DE PLUVIOMETRIA

Acumulada entre 29/04/2005 19:00(GMT) e 01/05/2005 05:30(GMT)			
Posto	mm	Rede	Bacia
Rio Tietê em São Miguel	3.500	Alto Tiete	Alto Tiete

Belenzinho	14.700	Alto Tiete	Alto Tiete
Limaó	10.300	Alto Tiete	Alto Tiete
Barragem Movei	12.500	Alto Tiete	Alto Tiete
Pirajussara	5.500	Alto Tiete	Alto Tiete
Ribeirão Meninos	5.500	Alto Tiete	Alto Tiete
Vila Mariana	7.900	Alto Tiete	Alto Tiete
Bom Retiro	---	Alto Tiete	Alto Tiete
RADAR	4.900	Alto Tiete	Alto Tiete
Aricanduva	11.400	Alto Tiete	Alto Tiete

Rio Tietê na Barragem da Penha	15.700	Alto Tiete	Alto Tiete
Cabucu de Baixo	4.900	Alto Tiete	Alto Tiete
Aricanduva(Foz)	10.900	Alto Tiete	Alto Tiete
Rio Tietê na Barragem de Ponte Nova	4.100	Alto Tiete	Alto Tiete
Rio Tietê – Estaleiro	9.900	Alto Tiete	Alto Tiete
Taiacupeba	9.000	Alto Tiete	Alto Tiete
Barragem Jundiá	11.200	Alto Tiete	Alto Tiete
Riacho Grande	3.500	Alto Tiete	Alto Tiete
Imigrantes(FEI)	5.800	Alto Tiete	Alto Tiete
Rudge Ramos	6.200	Alto Tiete	Alto Tiete
Oratorio	7.400	Alto Tiete	Alto Tiete
Prosperidade	6.600	Alto Tiete	Alto Tiete
COMGAS	17.700	Alto Tiete	Alto Tiete
Alto Pereque	5.100	Cubatao	Alto Tiete
Portao 40	18.300	Cubatao	Alto Tiete
Cubatao	3.800	Cubatao	Baixada Santista
Cota 400	16.900	Cubatao	Baixada Santista
Paranapiacaba	47.100	Cubatao	Baixada Santista











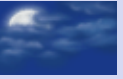

3. ANÁLISE SINÓTICA



A imagem de satélite acima é em infra-vermelho, os tons de verde representam a região Sudeste e os tons de cinza as nuvens, quanto mais claro o tom de cinza, mais fria são as nuvens.

4. PREVISÃO PARA OS PRÓXIMOS DIAS

Previsão para 3 dias – Sao Paulo

	Sábado, 30-04	Domingo, 01-05	Segunda, 02-05
Madrugada	 Nublado com chuva Chuva: 3mm Atmosfera: Instável Tempestade: Atenção	 Chuviscos Chuva: 1mm Atmosfera: Estável Tempestade: Nenhum	 Encoberto Chuva: 0mm Atmosfera: Estável Tempestade: Nenhum
Manhã	 Nublado com chuva Chuva: 2mm Atmosfera: Instável Tempestade: Atenção	 Chuviscos Chuva: 1mm Atmosfera: MEstável Tempestade: Nenhum	 Encoberto Chuva: 0mm Atmosfera: Estável Tempestade: Nenhum
Tarde	 Nublado com chuva Chuva: 3mm Atmosfera: Estável Tempestade: Nenhum	 Chuviscos Chuva: 1mm Atmosfera: MEstável Tempestade: Nenhum	 Chuviscos Chuva: 1mm Atmosfera: Estável Tempestade: Nenhum
Noite	 Nublado com chuva Chuva: 1mm Atmosfera: Estável Tempestade: Nenhum	 Nublado Chuva: 0mm Atmosfera: MEstável Tempestade: Nenhum	 Chuviscos Chuva: 1mm Atmosfera: Estável Tempestade: Nenhum
	Temperatura: 13°C / 19°C Vento: S-18km/h Chuva total: 9mm	Temperatura: 12°C / 16°C Vento: SSE-13km/h Chuva total: 3mm	Temperatura: 12°C / 18°C Vento: SSE-10km/h Chuva total: 2mm

5. VEJA OS EVENTOS ANTERIORES

6. VERSÃO PARA IMPRESSÃO EM PDF