

**RELATORIO DE EVENTO DE CHUVA – DE 28/04/2005 11:30(GMT) ATÉ 29/04/2005 03:00(GMT)
(-3h hora local) – DAEE/FCTH**

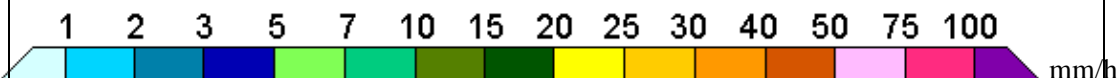
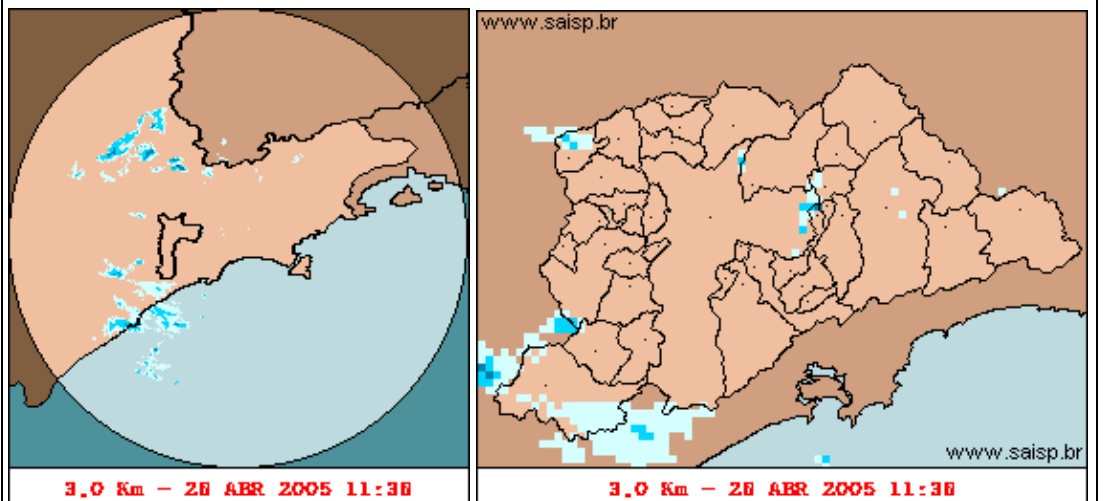
Somando a frente fria que se encontra no sul da Bahia, Uma outra frente fria que chegou hoje causou mais chuvas. A chuva teve inicio as 11:38(GMT), passou por um horário de pico as 18:28(GMT) e terminou as 03:03(GMT).

Nos postos da Rede Telemetrica do Alto Tiete e Cubatão a chuva acumulada variou entre 0,0 e 13,5 milímetros (Posto Rio Tiete na Barragem da Penha). Nos gráficos de fluviometria os postos da Rede Telemetrica do Alto Tiete em operação permaneceram em estado Normal.

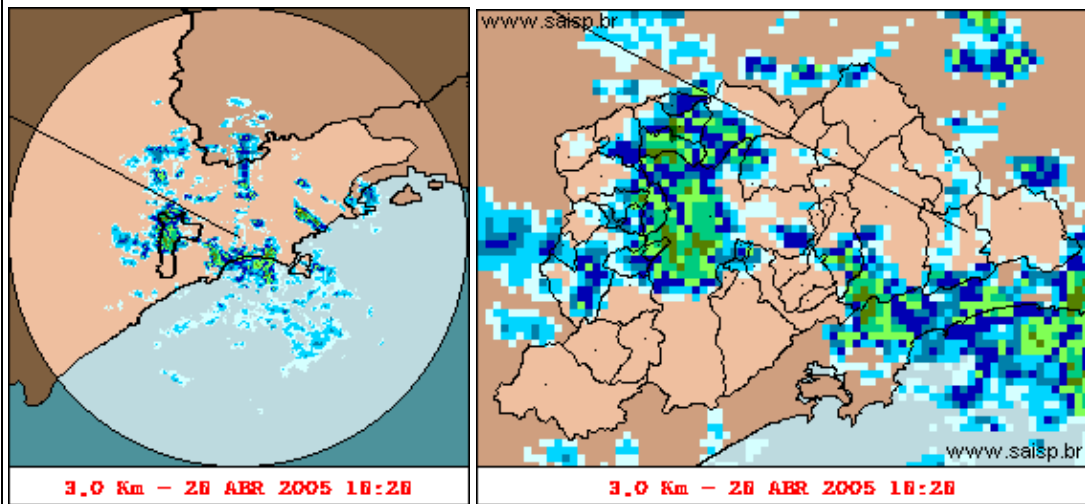
O CGE/PMS nao registrou pontos criticos de alagamento.

A previsão para os próximos dias é de nebulosidade variada, com chuvas e temperaturas baixas .

1. IMAGENS DO RADAR METEOROLÓGICO DE PONTE NOVA



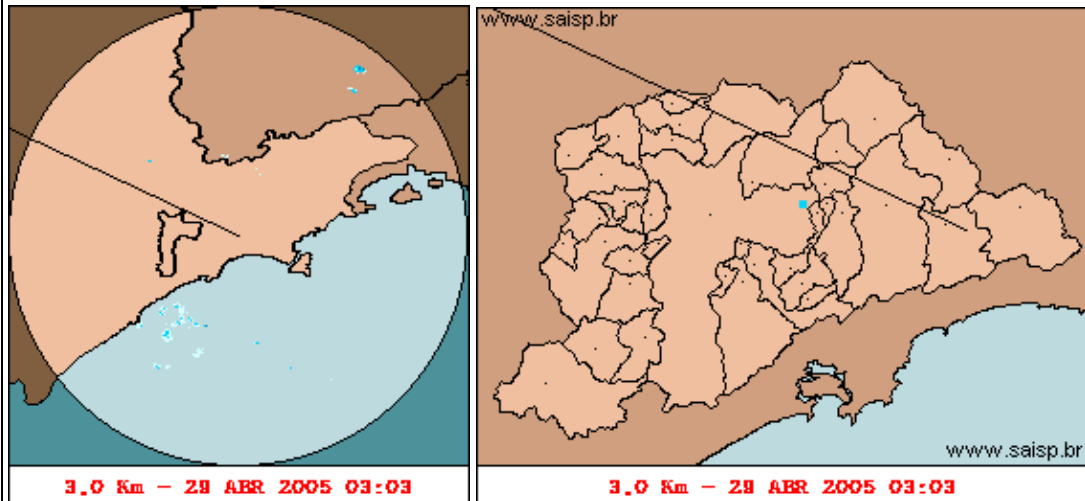
As imagens acima mostram o início da chuva sobre a área de cobertura do radar e sobre a Região Metropolitana de São Paulo (RMSP) respectivamente.



1 2 3 5 7 10 15 20 25 30 40 50 75 100



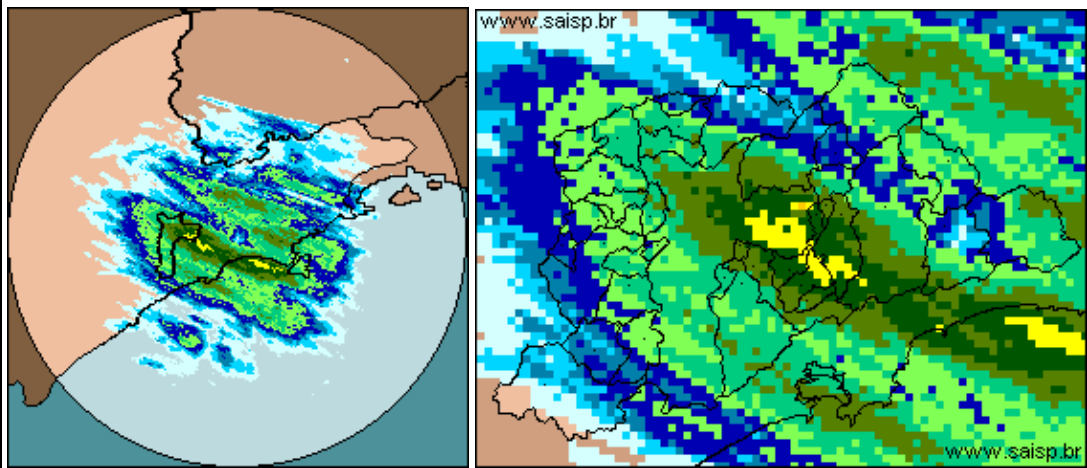
As imagens acima mostram o pico da chuva sobre a área de cobertura do radar e sobre a Região Metropolitana de São Paulo (RMSP) respectivamente.



1 2 3 5 7 10 15 20 25 30 40 50 75 100

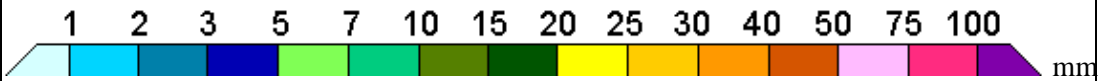


As imagens acima mostram o final da chuva sobre a área de cobertura do radar e sobre a Região Metropolitana de São Paulo (RMSP) respectivamente.



28/04/2005 11:30(GMT) – 29/04/2005
03:00(GMT)

28/04/2005 11:30(GMT) – 29/04/2005
03:00(GMT)



As imagens acima mostram o total de chuva acumulada sobre a área de cobertura do radar e sobre a Região Metropolitana de São Paulo (RMSp) respectivamente.

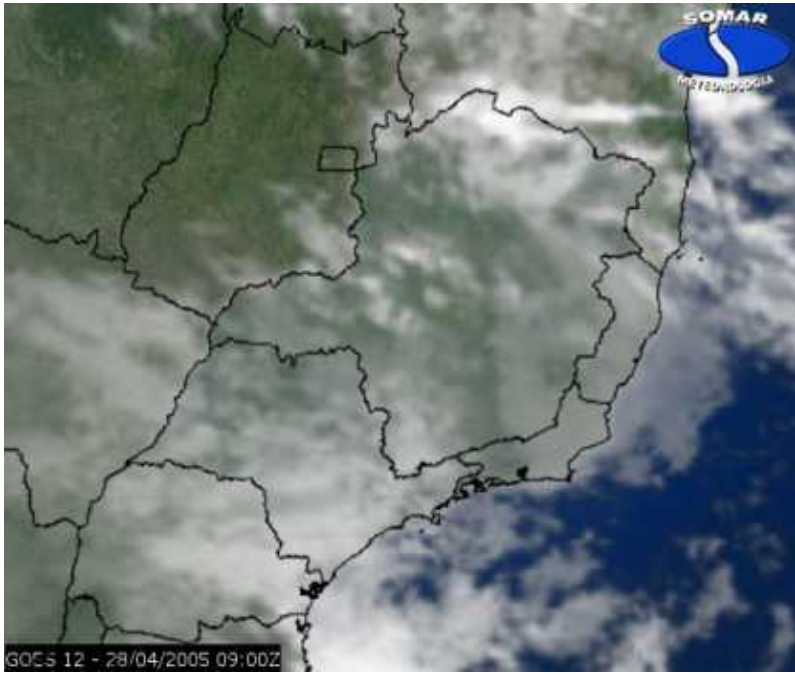
2. REDE TELEMÉTRICA DE PLUVIOMETRIA

Acumulada entre 28/04/2005 11:30(GMT) e 29/04/2005 03:00(GMT)			
Posto	mm	Rede	Bacia
Rio Tietê em São Miguel	9.900	Alto Tiete	Alto Tiete

Belenzinho	13.000	Alto Tiete	Alto Tiete
Limao	5.700	Alto Tiete	Alto Tiete
Barragem Movei	10.800	Alto Tiete	Alto Tiete
Pirajussara	6.000	Alto Tiete	Alto Tiete
Ribeirao Meninos	8.300	Alto Tiete	Alto Tiete
Vila Mariana	10.900	Alto Tiete	Alto Tiete
Bom Retiro	0.200	Alto Tiete	Alto Tiete
RADAR	5.700	Alto Tiete	Alto Tiete
Aricanduva	10.500	Alto Tiete	Alto Tiete

Rio Tietê na Barragem da Penha	13.500	Alto Tiete	Alto Tiete
Cabucu de Baixo	12.200	Alto Tiete	Alto Tiete
Aricanduva(Foz)	12.100	Alto Tiete	Alto Tiete
Rio Tietê na Barragem de Ponte Nova	5.600	Alto Tiete	Alto Tiete
Rio Tietê – Estaleiro	6.500	Alto Tiete	Alto Tiete
Taiacupeba	10.700	Alto Tiete	Alto Tiete
Barragem Jundiá	10.100	Alto Tiete	Alto Tiete
Riacho Grande	2.000	Alto Tiete	Alto Tiete
Imigrantes(FEI)	2.900	Alto Tiete	Alto Tiete
Rudge Ramos	4.000	Alto Tiete	Alto Tiete
Oratorio	10.200	Alto Tiete	Alto Tiete
Prosperidade	8.000	Alto Tiete	Alto Tiete
COMGAS	8.500	Alto Tiete	Alto Tiete
Alto Pereque	3.800	Cubatao	Alto Tiete
Portao 40	5.500	Cubatao	Alto Tiete
Cubatao	0.000	Cubatao	Baixada Santista
Cota 400	4.300	Cubatao	Baixada Santista
Paranapiacaba	7.200	Cubatao	Baixada Santista













3. ANÁLISE SINÓTICA



A imagem de satélite acima é em infra-vermelho, os tons de verde representam a região Sudeste e os tons de cinza as nuvens, quanto mais claro o tom de cinza, mais fria são as nuvens.

4. PREVISÃO PARA OS PRÓXIMOS DIAS

Previsão para 3 dias – Sao Paulo

	Quinta, 28-04	Sexta, 29-04	Sábado, 30-04
Madrugada	 Nublado	 Chuviscos	 Encoberto
	Chuva: 0mm Atmosfera: Instável Tempestade: Nenhum	Chuva: 1mm Atmosfera: Instável Tempestade: Atenção	Chuva: 0mm Atmosfera: Instável Tempestade: Atenção
Manhã	 Nublado	 Nublado	 Encoberto
	Chuva: 0mm Atmosfera: Instável Tempestade: Atenção	Chuva: 0mm Atmosfera: Instável Tempestade: Atenção	Chuva: 0mm Atmosfera: Instável Tempestade: Atenção
Tarde	 Chuva Rápida	 Nublado	 Nublado com chuva
	Chuva: 2mm Atmosfera: Instável Tempestade: Atenção	Chuva: 0mm Atmosfera: Instável Tempestade: Atenção	Chuva: 3mm Atmosfera: Estável Tempestade: Nenhum
Noite	 Chuva Rápida	 Chuviscos	 Encoberto
	Chuva: 1mm Atmosfera: Instável Tempestade: Atenção	Chuva: 1mm Atmosfera: Instável Tempestade: Atenção	Chuva: 0mm Atmosfera: Estável Tempestade: Nenhum
	Temperatura: 15°C / 22°C	Temperatura: 15°C / 20°C	Temperatura: 14°C / 19°C
	Vento: SSW-2km/h	Vento: SSW-8km/h	Vento: SSW-18km/h
	Chuva total: 3mm	Chuva total: 2mm	Chuva total: 3mm

5. VEJA OS EVENTOS ANTERIORES

6. VERSÃO PARA IMPRESSÃO EM PDF