

**RELATORIO DE EVENTO DE CHUVA – DE 20/04/2005 19:10(GMT) ATÉ 22/04/2005 03:52(GMT)
(-3h hora local) – DAEE/FCTH**

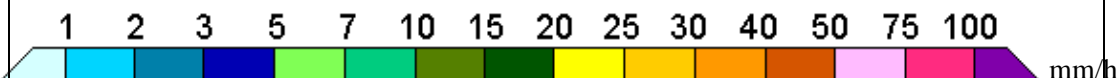
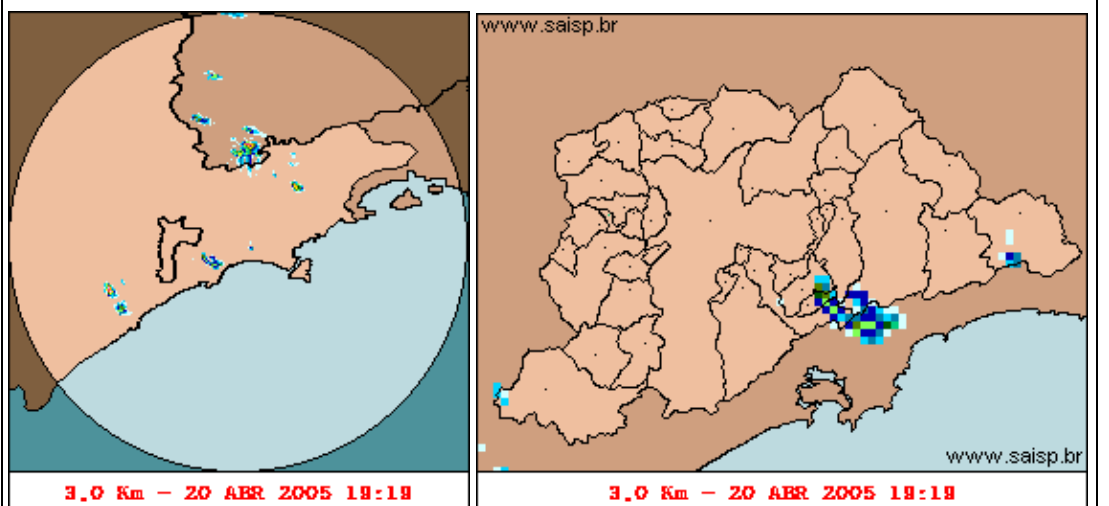
Uma frente fria se aproximou e causou pancadas de chuvas. A chuva teve início as 19:19 (GMT), passou por um horário de pico as 05:17(GMT) do dia 21/04 e terminou as 03:52(GMT).

Nos postos da Rede Telemétrica do Alto Tietê e Cubatão a chuva acumulada variou entre 0,5 e 30,6 milímetros (Posto Cosipa). Nos gráficos de fluviometria os postos da Rede Telemétrica do Alto Tietê em operação permaneceram em estado Normal.

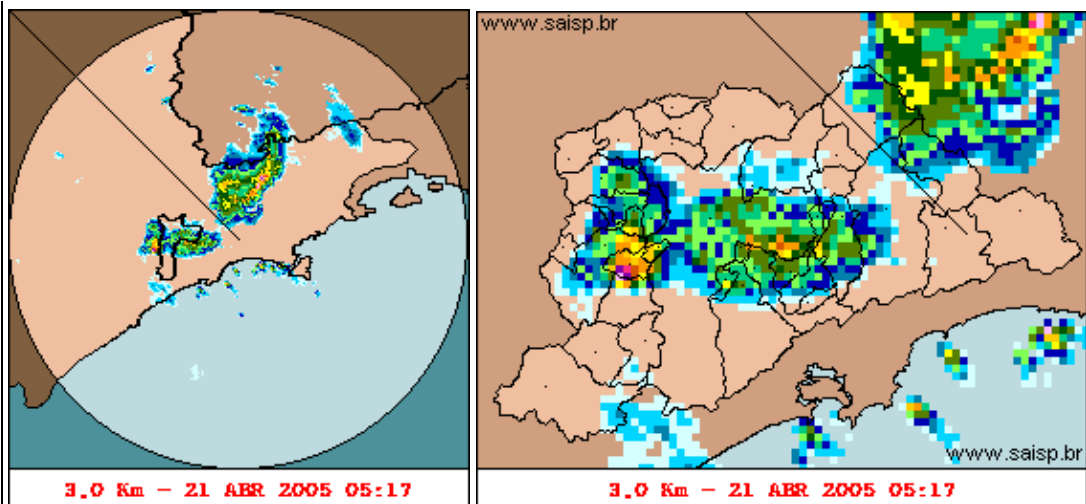
O CGE/PMS Não registrou pontos críticos de alagamento.

A previsão para os próximos dias é de sol com chuvas no final da tarde.

1. IMAGENS DO RADAR METEOROLÓGICO DE PONTE NOVA



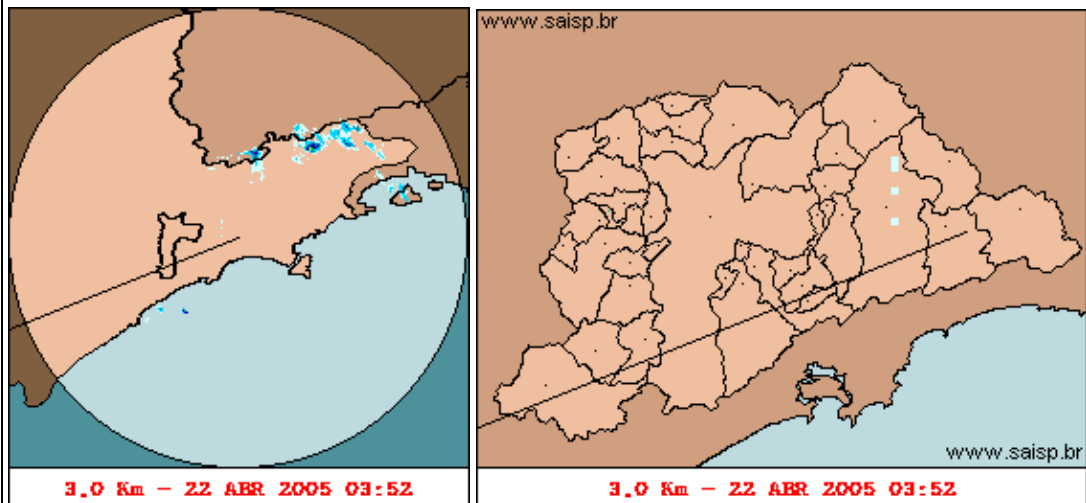
As imagens acima mostram o início da chuva sobre a área de cobertura do radar e sobre a Região Metropolitana de São Paulo (RMSP) respectivamente.



1 2 3 5 7 10 15 20 25 30 40 50 75 100



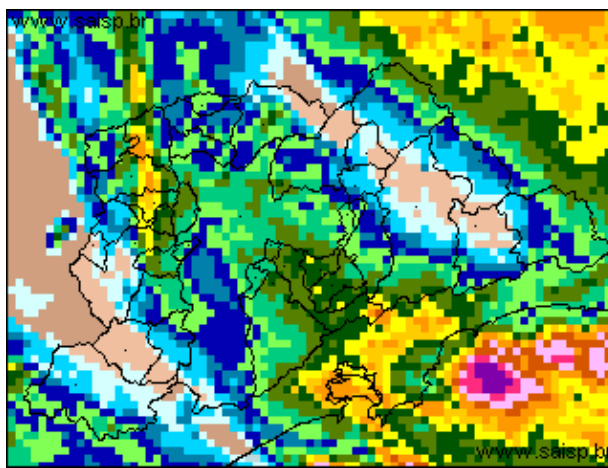
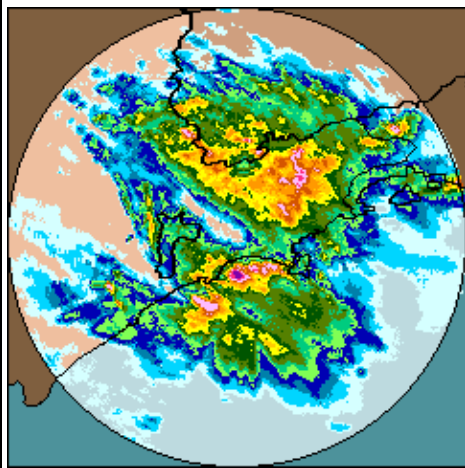
As imagens acima mostram o pico da chuva sobre a área de cobertura do radar e sobre a Região Metropolitana de São Paulo (RMSP) respectivamente.



1 2 3 5 7 10 15 20 25 30 40 50 75 100

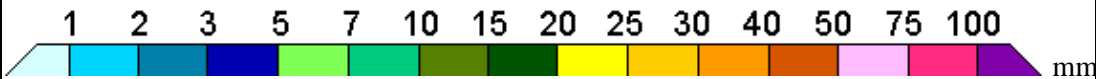


As imagens acima mostram o final da chuva sobre a área de cobertura do radar e sobre a Região Metropolitana de São Paulo (RMSP) respectivamente.



20/04/2005 19:10(GMT) – 22/04/2005
03:52(GMT)

20/04/2005 19:10(GMT) – 22/04/2005
03:52(GMT)



As imagens acima mostram o total de chuva acumulada sobre a área de cobertura do radar e sobre a Região Metropolitana de São Paulo (RMSP) respectivamente.

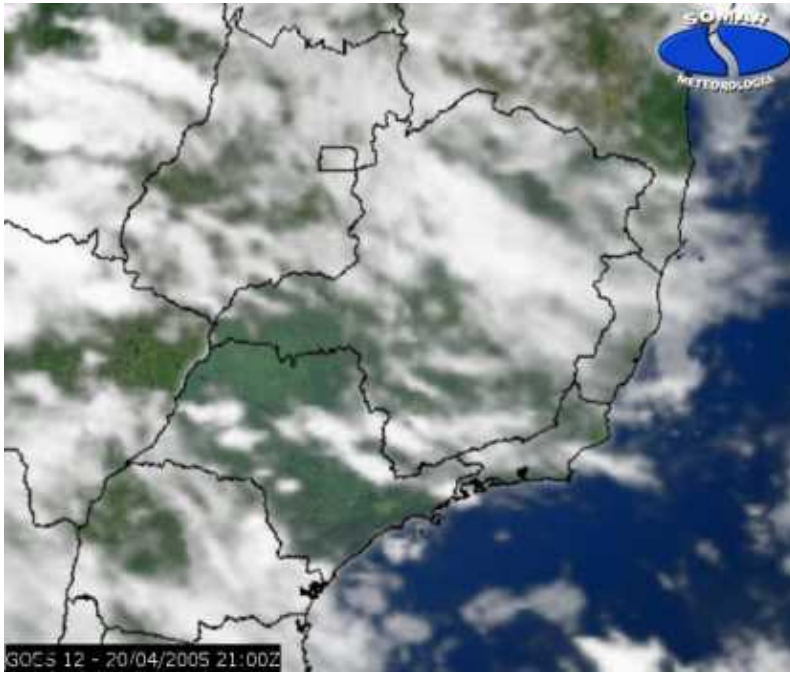
2. REDE TELEMÉTRICA DE PLUVIOMETRIA

Acumulada entre 20/04/2005 19:10(GMT) e 22/04/2005 03:52(GMT)			
Posto	mm	Rede	Bacia
Rio Tietê em São Miguel	5.100	Alto Tiete	Alto Tiete

Belenzinho	9.100	Alto Tiete	Alto Tiete
Limaó	4.500	Alto Tiete	Alto Tiete
Barragem Movei	7.600	Alto Tiete	Alto Tiete
Pirajussara	3.600	Alto Tiete	Alto Tiete
Ribeirão Meninos	4.000	Alto Tiete	Alto Tiete
Vila Mariana	2.300	Alto Tiete	Alto Tiete
Bom Retiro	---	Alto Tiete	Alto Tiete
RADAR	8.000	Alto Tiete	Alto Tiete
Aricanduva	10.100	Alto Tiete	Alto Tiete

Rio Tietê na Barragem da Penha	10.500	Alto Tiete	Alto Tiete
Cabucu de Baixo	--	Alto Tiete	Alto Tiete
Aricanduva(Foz)	5.800	Alto Tiete	Alto Tiete
Rio Tietê na Barragem de Ponte Nova	6.600	Alto Tiete	Alto Tiete
Rio Tietê – Estaleiro	0.500	Alto Tiete	Alto Tiete
Taiacupeba	2.600	Alto Tiete	Alto Tiete
Barragem Jundiá	9.900	Alto Tiete	Alto Tiete
Riacho Grande	9.900	Alto Tiete	Alto Tiete
Imigrantes(FEI)	6.500	Alto Tiete	Alto Tiete
Rudge Ramos	5.000	Alto Tiete	Alto Tiete
Oratorio	6.500	Alto Tiete	Alto Tiete
Prosperidade	5.400	Alto Tiete	Alto Tiete
COMGAS	7.200	Alto Tiete	Alto Tiete
Alto Pereque	20.000	Cubatao	Alto Tiete
Portao 40	25.000	Cubatao	Alto Tiete
Cubatao	--	Cubatao	Baixada Santista
Cota 400	12.700	Cubatao	Baixada Santista
Paranapiacaba	26.500	Cubatao	Baixada Santista
Cosipa	30.600	Cubatao	Baixada Santista




3. ANÁLISE SINÓTICA



A imagem de satélite acima é em infra-vermelho, os tons de verde representam a região Sudeste e os tons de cinza as nuvens, quanto mais escura mais espessa é a nuvem.

4. PREVISÃO PARA OS PRÓXIMOS DIAS

Previsão para 3 dias – Sao Paulo

	Quarta, 20-04	Quinta, 21-04	Sexta, 22-04
Madrugada	 Chuva: 4mm Atmosfera:Instável	 Chuva: 19mm Atmosfera:Alerta!	 Chuva: 0mm Atmosfera:Estavel
	Pancada de chuva Tempestade:Atenção Chuva: 0mm	Chuvas Tempestade:Atenção Chuva: 3mm	Nublado Tempestade:Nenhum Chuva: 0mm
Manhã	 Atmosfera:Instável	 Atmosfera:Instável	 Atmosfera:Estavel
	Nublado Tempestade:Atenção Chuva: 3mm	Chuvas Tempestade:Atenção Chuva: 0mm	Nublado Tempestade:Nenhum Chuva: 0mm
Tarde	 Atmosfera:Instável	 Atmosfera:Instável	 Atmosfera:Estavel
	Pancada de chuva Tempestade:Atenção Chuva: 25mm	Encoberto Tempestade:Atenção Chuva: 0mm	Poucas nuvens Tempestade:Nenhum Chuva: 0mm
Noite	 Atmosfera:Alerta!	 Atmosfera:Instável	 Atmosfera:Estavel
	Chuvas Tempestade:Alerta!	Encoberto Tempestade:Nenhum	Poucas nuvens Tempestade:Nenhum
	Temperatura: 19°C / 28°C	Temperatura: 18°C / 22°C	Temperatura: 14°C / 25°C
	Vento: SW-14km/h	Vento: SSW-17km/h	Vento: ESE-8km/h
	Chuva total: 32mm	Chuva total: 22mm	Chuva total: 0mm

5. VEJA OS EVENTOS ANTERIORES

6. VERSÃO PARA IMPRESSÃO EM PDF