

**RELATORIO DE EVENTO DE CHUVA – DE 12/04/2005 18:10(GMT) ATÉ 12/04/2005 23:25(GMT)  
(-3h hora local) – DAEE/FCTH**

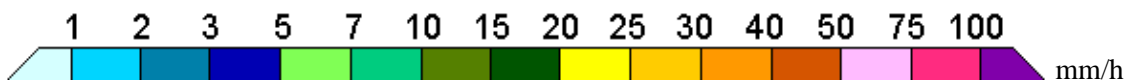
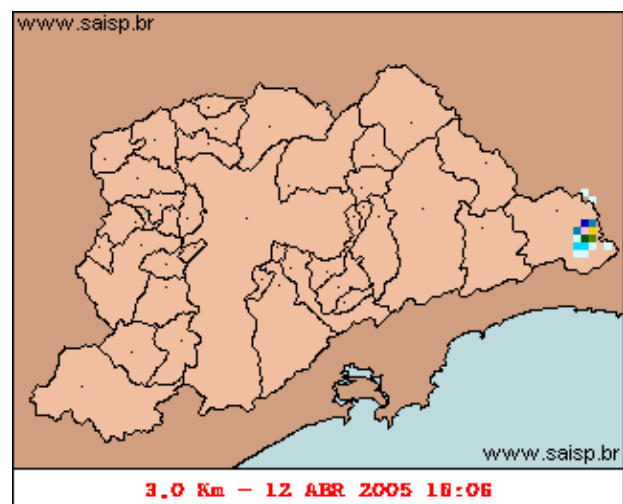
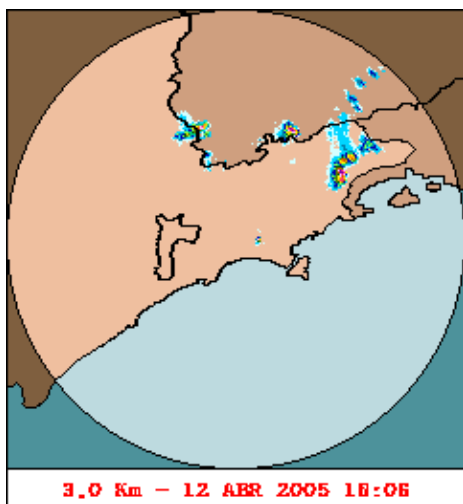
Uma massa de ar quente que está por quase todo o Brasil impede que as frentes frias cheguem, fazendo com que o calor continue muito forte causando pancadas de chuva. A chuva teve início as 18:06(GMT), passou por um horário de pico as 21:02(GMT) e terminou a 23:22(GMT).

Nos postos da Rede Telemetrica do Alto Tiete e Cubatão a chuva acumulada variou entre 0,0 e 11,2 milímetros (Posto Rio Tiete Sao Miguel). Nos gráficos de fluviometria os postos da Rede Telemetrica do Alto Tiete em operação permaneceram em estado Normal.

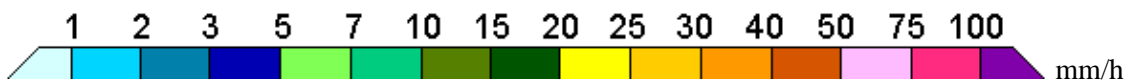
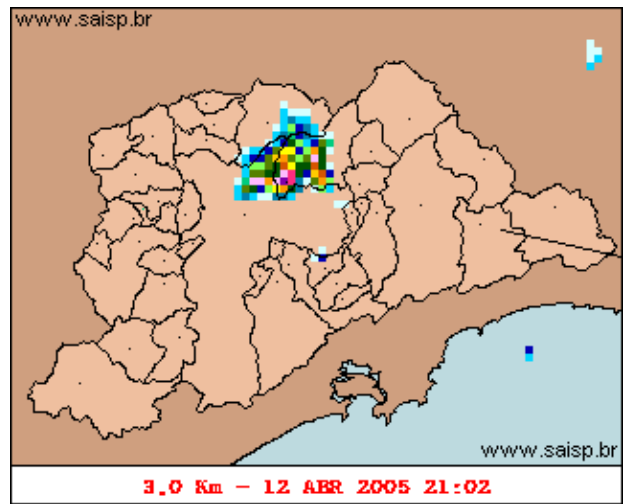
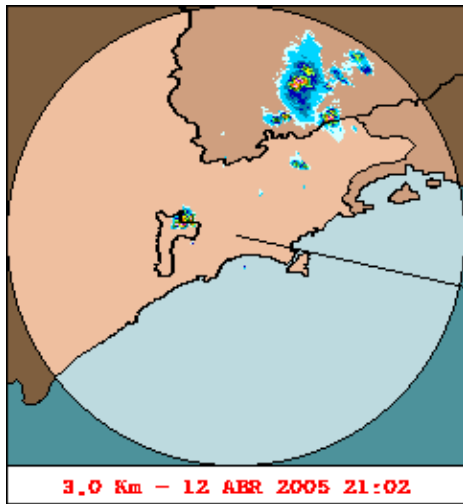
O CGE/PMS nao registrou pontos criticos de alagamento.

A previsao para os próximos dias é de Sol com temperaturas altas e pancadas de chuva.

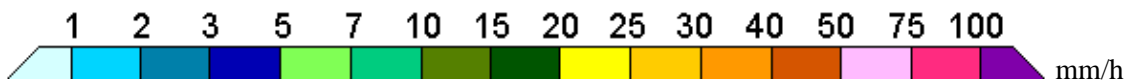
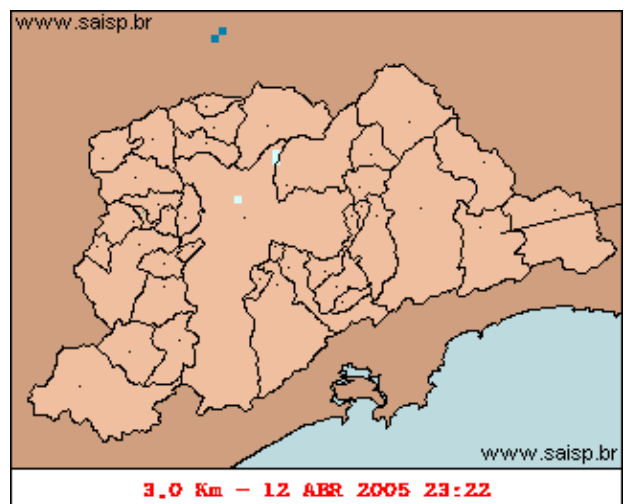
**1. IMAGENS DO RADAR METEOROLÓGICO DE PONTE NOVA**



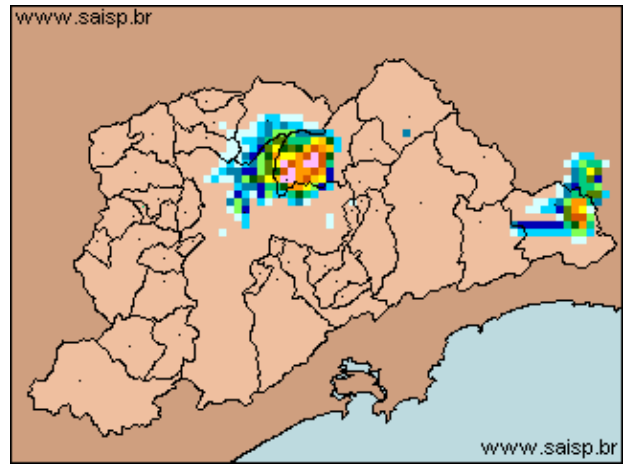
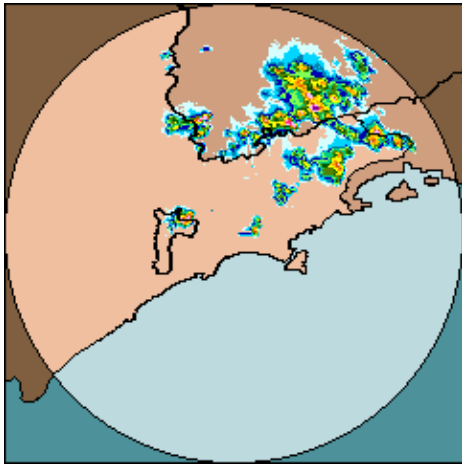
As imagens acima mostram o início da chuva sobre a área de cobertura do radar e sobre a Região Metropolitana de São Paulo (RMSP) respectivamente.



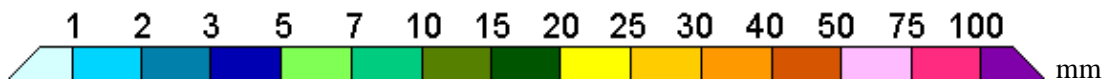
As imagens acima mostram o pico da chuva sobre a área de cobertura do radar e sobre a Região Metropolitana de São Paulo (RMSP) respectivamente.



As imagens acima mostram o final da chuva sobre a área de cobertura do radar e sobre a Região Metropolitana de São Paulo (RMSP) respectivamente.



12/04/2005 18:10(GMT) – 12/04/2005 23:25(GMT) 12/04/2005 18:10(GMT) – 12/04/2005 23:25(GMT)



As imagens acima mostram o total de chuva acumulada sobre a área de cobertura do radar e sobre a Região Metropolitana de São Paulo (RMSP) respectivamente.

## 2. REDE TELEMÉTRICA DE PLUVIOMETRIA

Acumulada entre 12/04/2005 18:10(GMT) e 12/04/2005 23:25(GMT)			
Posto	mm	Rede	Bacia
Rio Tietê em São Miguel	11.200	Alto Tiete	Alto Tiete
Belenzinho	0.000	Alto Tiete	Alto Tiete
Limaó	0.000	Alto Tiete	Alto Tiete
Barragem MoveI	0.000	Alto Tiete	Alto Tiete
Pirajussara	0.000	Alto Tiete	Alto Tiete
Ribeirao Meninos	0.000	Alto Tiete	Alto Tiete
Vila Mariana	0.500	Alto Tiete	Alto Tiete
Bom Retiro	0.100	Alto Tiete	Alto Tiete
RADAR	0.000	Alto Tiete	Alto Tiete
Aricanduva	0.000	Alto Tiete	Alto Tiete
Rio Tietê na Barragem da Penha	0.500	Alto Tiete	Alto Tiete
Cabucu de Baixo	0.000	Alto Tiete	Alto Tiete
Aricanduva(Foz)	0.200	Alto Tiete	Alto Tiete
Rio Tietê na Barragem de Ponte Nova	0.000	Alto Tiete	Alto Tiete
Rio Tietê – Estaleiro	0.000	Alto Tiete	Alto Tiete
Taiacupeba	0.000	Alto Tiete	Alto Tiete
Barragem Jundiai	0.100	Alto Tiete	Alto Tiete
Riacho Grande	0.000	Alto Tiete	Alto Tiete
Imigrantes(FEI)	0.000	Alto Tiete	Alto Tiete

Rudge Ramos	0.000	Alto Tiete	Alto Tiete
Oratorio	0.000	Alto Tiete	Alto Tiete
Prosperidade	0.000	Alto Tiete	Alto Tiete
COMGAS	0.000	Alto Tiete	Alto Tiete
Alto Pereque	0.000	Cubatao	Alto Tiete
Portao 40	0.100	Cubatao	Alto Tiete
Cubatao	0.000	Cubatao	Baixada Santista
Cota 400	0.000	Cubatao	Baixada Santista
Paranapiacaba	0.000	Cubatao	Baixada Santista
Cosipa	0.000	Cubatao	Baixada Santista








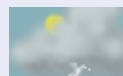



### 3. ANÁLISE SINÓTICA



A imagem de satélite acima é em infra-vermelho, os tons de verde representam a região Sudeste e os tons de branco as nuvens.

#### 4. PREVISÃO PARA OS PRÓXIMOS DIAS

##### Previsão para 3 dias – Sao Paulo

	Terça, 12-04	Quarta, 13-04	Quinta, 14-04
<b>Madrugada</b>	 Céu claro Chuva: 0mm Atmosfera: Instável Tempestade: <b>Atenção</b>	 Chuvas Chuva: 5mm Atmosfera: Instável Tempestade: <b>Atenção</b>	 Poucas nuvens Chuva: 0mm Atmosfera: Instável Tempestade: <b>Atenção</b>
<b>Manhã</b>	 Poucas nuvens Chuva: 0mm Atmosfera: Instável Tempestade: <b>Atenção</b>	 Nublado Chuva: 0mm Atmosfera: Instável Tempestade: <b>Nenhum</b>	 Poucas nuvens Chuva: 0mm Atmosfera: Instável Tempestade: <b>Atenção</b>
<b>Tarde</b>	 Pancada de chuva Chuva: 6mm Atmosfera: Instável Tempestade: <b>Atenção</b>	 Poucas nuvens Chuva: 0mm Atmosfera: Instável Tempestade: <b>Atenção</b>	 Pancada de chuva Chuva: 3mm Atmosfera: Instável Tempestade: <b>Atenção</b>
<b>Noite</b>	 Chuvas Chuva: 7mm Atmosfera: Instável Tempestade: <b>Atenção</b>	 Poucas nuvens Chuva: 0mm Atmosfera: Instável Tempestade: <b>Atenção</b>	 Pancada de chuva Chuva: 3mm Atmosfera: Instável Tempestade: <b>Atenção</b>
	<b>Temperatura: 20°C / 28°C</b>  <b>Vento: SSE-16km/h</b>  <b>Chuva total: 13mm</b>	<b>Temperatura: 20°C / 28°C</b>  <b>Vento: SE-6km/h</b>  <b>Chuva total: 5mm</b>	<b>Temperatura: 20°C / 29°C</b>  <b>Vento: ENE-9km/h</b>  <b>Chuva total: 3mm</b>

#### 5. VEJA OS EVENTOS ANTERIORES

#### 6. VERSÃO PARA IMPRESSÃO EM PDF