

**RELATORIO DE EVENTO DE CHUVA – DE 07/04/2005 20:30(GMT) ATÉ 08/04/2005 00:30(GMT)
(-3h hora local) – DAEE/FCTH**

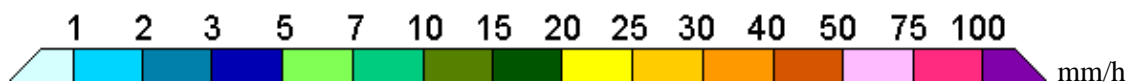
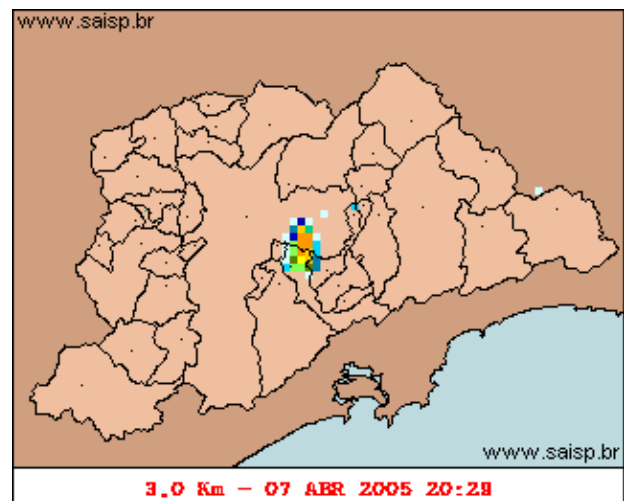
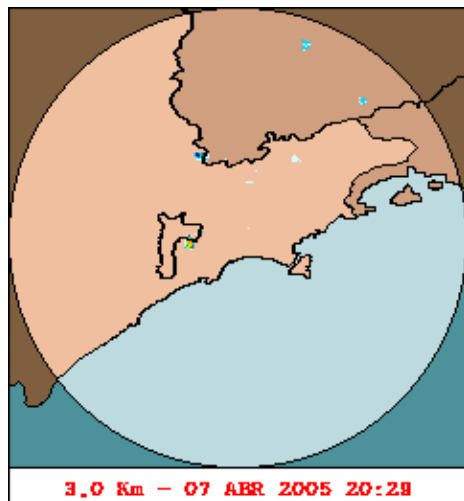
O forte calor formou áreas de instabilidade e chuvas isoladas. A chuva teve inicio as 20:29 (GMT), passou por um horário de pico as 21:49 (GMT) e terminou as 00:29(GMT). Entre as 23:09(GMT) e as 00:29(GMT) houve registro de Propagacao Anomala a Oeste, Norte e sobre a Capital gerando um valor incorreto de chuva acumulada pelo Radar nessa regioao.

Nos postos da Rede Telemetrica do Alto Tiete e Cubatão a chuva acumulada variou entre 0,0 e 24,3 milímetros (Posto Rudge Ramos). Nos gráficos de fluviometria o posto Ribeirao dos Meninos entrou em estado de Atencao mas ja voltou ao estado Normal, os demais postos da Rede Telemetrica do Alto Tiete em operação permaneceram em estado Normal.

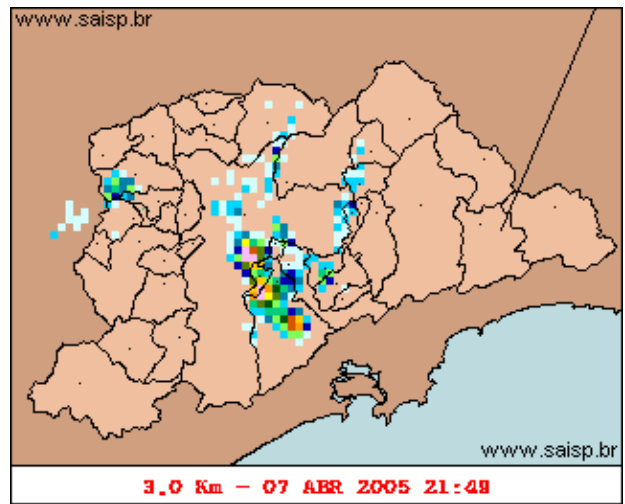
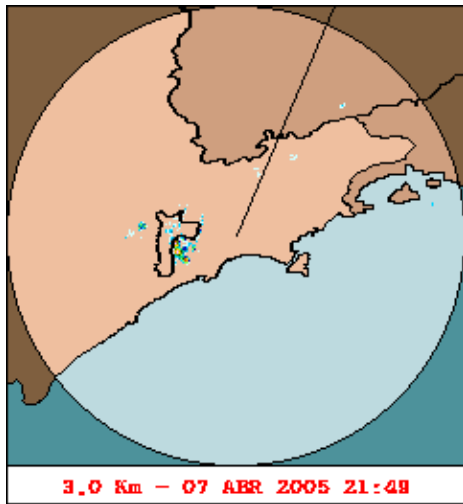
O CGE/PMSP nao registrou pontos criticos de alagamento.

A previsão para os próximos dias é de temperaturas permanecendo altas e causando mais pancadas de chuva.

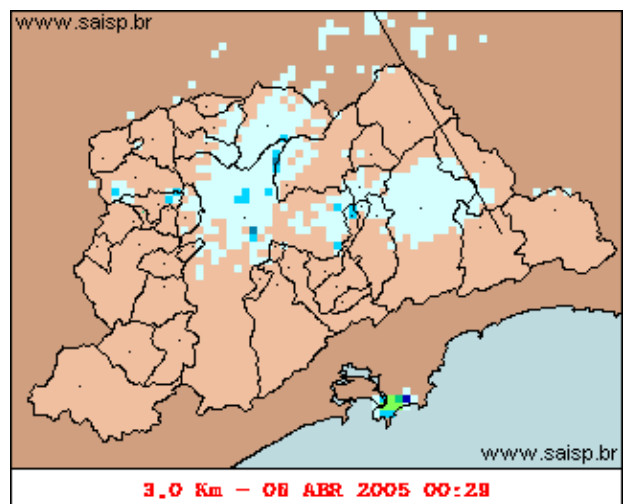
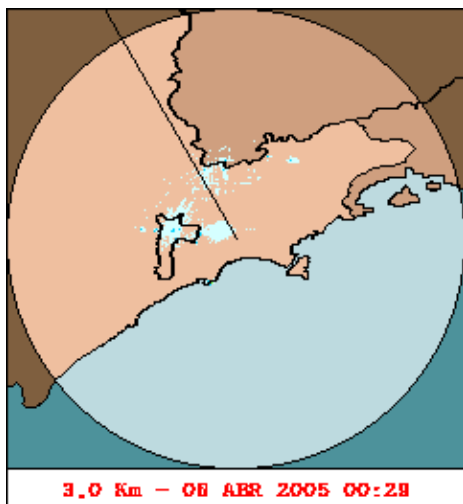
1. IMAGENS DO RADAR METEOROLÓGICO DE PONTE NOVA



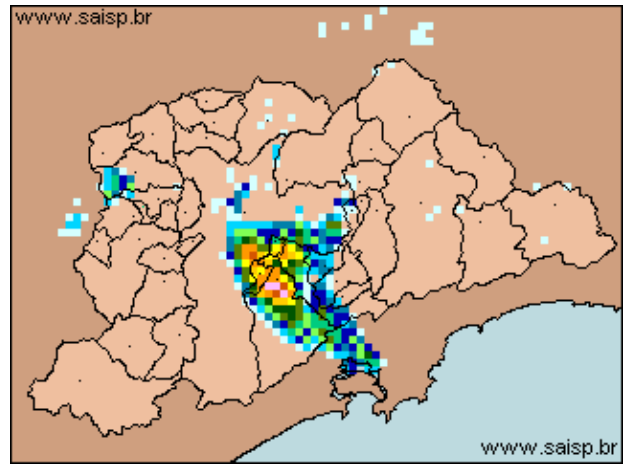
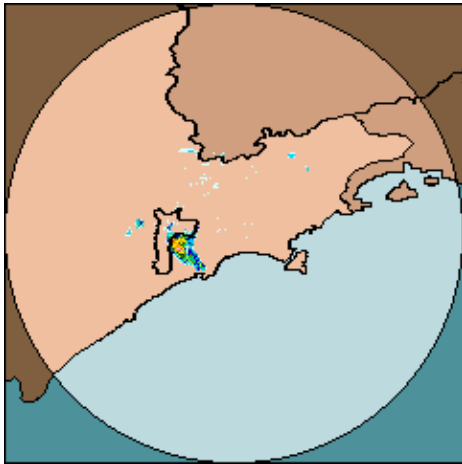
As imagens acima mostram o início da chuva sobre a área de cobertura do radar e sobre a Região Metropolitana de São Paulo (RMSP) respectivamente.



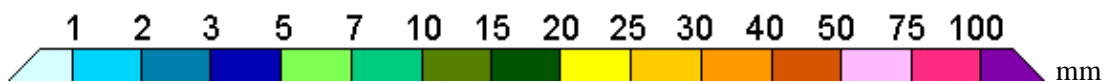
As imagens acima mostram o pico da chuva sobre a área de cobertura do radar e sobre a Região Metropolitana de São Paulo (RMSP) respectivamente.



As imagens acima mostram o final da chuva sobre a área de cobertura do radar e sobre a Região Metropolitana de São Paulo (RMSP) respectivamente.



07/04/2005 20:30(GMT) – 08/04/2005 00:30(GMT) 07/04/2005 20:30(GMT) – 08/04/2005 00:30(GMT)



As imagens acima mostram o total de chuva acumulada sobre a área de cobertura do radar e sobre a Região Metropolitana de São Paulo (RMSP) respectivamente.

2. REDE TELEMÉTRICA DE PLUVIOMETRIA

Acumulada entre 07/04/2005 20:30(GMT) e 08/04/2005 00:30(GMT)			
Posto	mm	Rede	Bacia
Rio Tietê em São Miguel	0.000	Alto Tiete	Alto Tiete
Belenzinho	0.000	Alto Tiete	Alto Tiete
Limaó	0.000	Alto Tiete	Alto Tiete
Barragem MoveI	0.000	Alto Tiete	Alto Tiete
Pirajussara	0.000	Alto Tiete	Alto Tiete
Ribeirao Meninos	1.600	Alto Tiete	Alto Tiete
Vila Mariana	0.000	Alto Tiete	Alto Tiete
Bom Retiro	0.000	Alto Tiete	Alto Tiete
RADAR	0.000	Alto Tiete	Alto Tiete
Aricanduva	0.000	Alto Tiete	Alto Tiete
Rio Tietê na Barragem da Penha	0.000	Alto Tiete	Alto Tiete
Cabucu de Baixo	0.000	Alto Tiete	Alto Tiete
Aricanduva(Foz)	0.000	Alto Tiete	Alto Tiete
Rio Tietê na Barragem de Ponte Nova	0.000	Alto Tiete	Alto Tiete
Rio Tietê – Estaleiro	0.000	Alto Tiete	Alto Tiete
Taiacupeba	0.000	Alto Tiete	Alto Tiete
Barragem Jundiai	0.000	Alto Tiete	Alto Tiete
Riacho Grande	14.100	Alto Tiete	Alto Tiete
Imigrantes(FEI)	16.500	Alto Tiete	Alto Tiete

Rudge Ramos	24.300	Alto Tiete	Alto Tiete
Oratorio	7.600	Alto Tiete	Alto Tiete
Prosperidade	0.000	Alto Tiete	Alto Tiete
COMGAS	0.000	Alto Tiete	Alto Tiete
Alto Pereque	2.200	Cubatao	Alto Tiete
Portao 40	1.200	Cubatao	Alto Tiete
Cubatao	0.000	Cubatao	Baixada Santista
Cota 400	0.000	Cubatao	Baixada Santista
Paranapiacaba	0.000	Cubatao	Baixada Santista
Cosipa	0.100	Cubatao	Baixada Santista







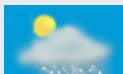





3. ANÁLISE SINÓTICA



A imagem de satélite acima é em infra-vermelho, os tons de verde representam a região Sudeste e os tons de branco as nuvens.

4. PREVISÃO PARA OS PRÓXIMOS DIAS

Previsão para 3 dias – Sao Paulo

	Quinta, 07-04	Sexta, 08-04	Sábado, 09-04
Madrugada	 Chuva: 0mm Atmosfera: Instável	 Chuva: 0mm Atmosfera: Estável	 Chuva: 0mm Atmosfera: Estável
	Poucas nuvens Tempestade: Nenhum	Poucas nuvens Tempestade: Nenhum	Poucas nuvens Tempestade: Nenhum
Manhã	 Chuva: 0mm Atmosfera: Instável	 Chuva: 0mm Atmosfera: Estável	 Chuva: 0mm Atmosfera: Estável
	Poucas nuvens Tempestade: Atenção	Poucas nuvens Tempestade: Nenhum	Poucas nuvens Tempestade: Nenhum
Tarde	 Chuva: 5mm Atmosfera: Instável	 Chuva: 0mm Atmosfera: Instável	 Chuva: 0mm Atmosfera: Estável
	Chuva Rápida Tempestade: Nenhum	Poucas nuvens Tempestade: Nenhum	Poucas nuvens Tempestade: Nenhum
Noite	 Chuva: 0mm Atmosfera: Instável	 Chuva: 0mm Atmosfera: Instável	 Chuva: 0mm Atmosfera: Estável
	Poucas nuvens Tempestade: Nenhum	Poucas nuvens Tempestade: Nenhum	Poucas nuvens Tempestade: Nenhum
	Temperatura: 21°C / 33°C	Temperatura: 21°C / 31°C	Temperatura: 20°C / 32°C
	Vento: SE-6km/h	Vento: ESE-12km/h	Vento: E-12km/h
	Chuva total: 5mm	Chuva total: 0mm	Chuva total: 0mm

5. VEJA OS EVENTOS ANTERIORES

6. VERSÃO PARA IMPRESSÃO EM PDF