

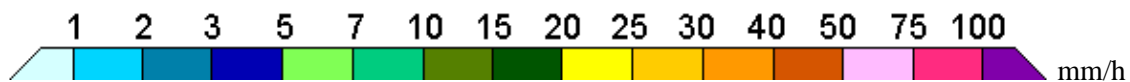
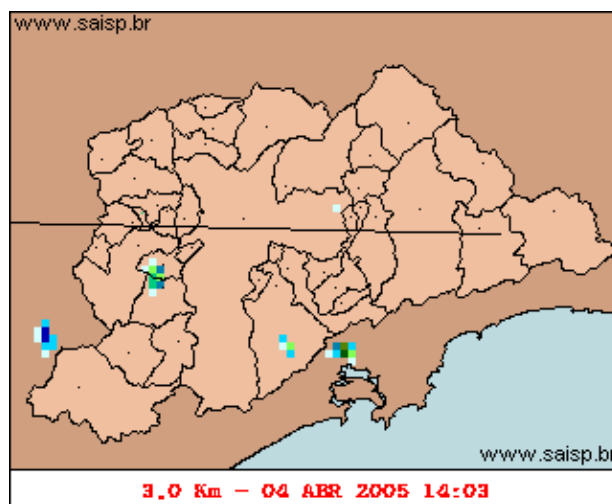
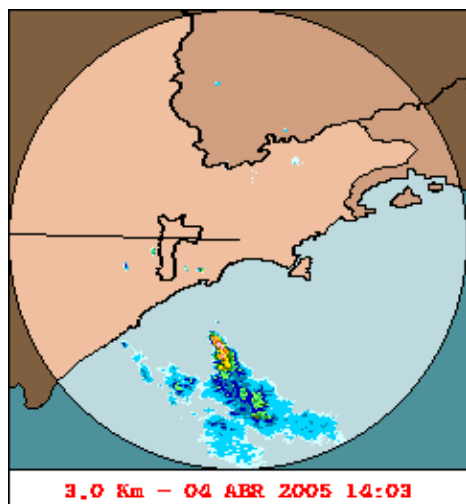
RELATORIO DE EVENTO DE CHUVA – DE 04/04/2005 14:00(GMT) ATÉ 06/04/2005 09:10(GMT) (–3h hora local) – DAEE/FCTH

O calor somado a frente fria provocou chuva em todo o Estado. A chuva teve início as 14:03(GMT), passou por um horário de pico as 16:46(GMT) e terminou as 09:12(GMT).

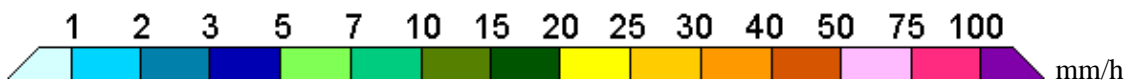
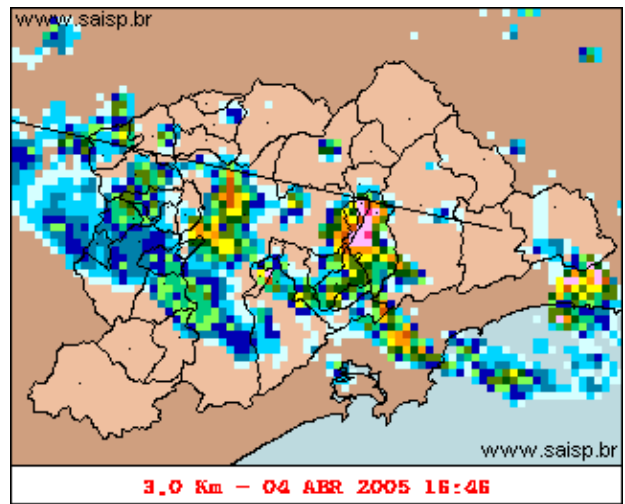
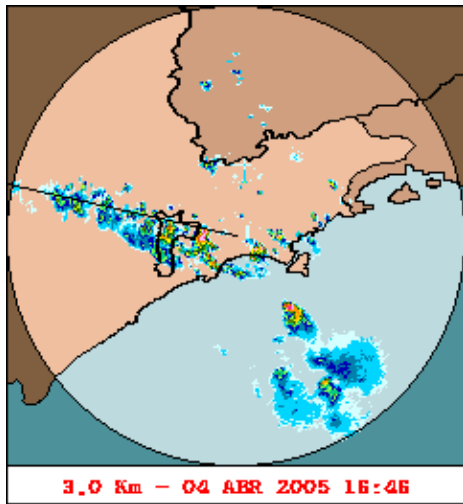
Nos postos da Rede Telemetrica do Alto Tiete e Cubatão a chuva acumulada variou entre 1,9 e 174,5 milímetros (Posto Paranapiacaba). Nos gráficos de fluviometria os postos da Rede Telemetrica do Alto Tiete em operação permaneceram em estado Normal.

O CGE/PMSP nao registrou pontos criticos de alagamento.

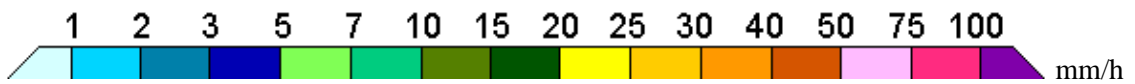
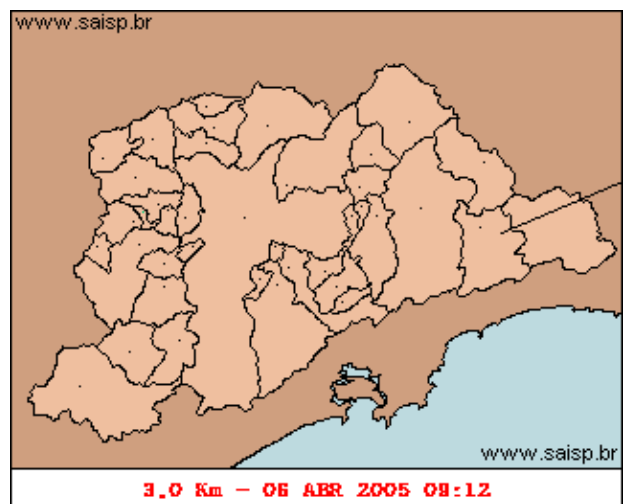
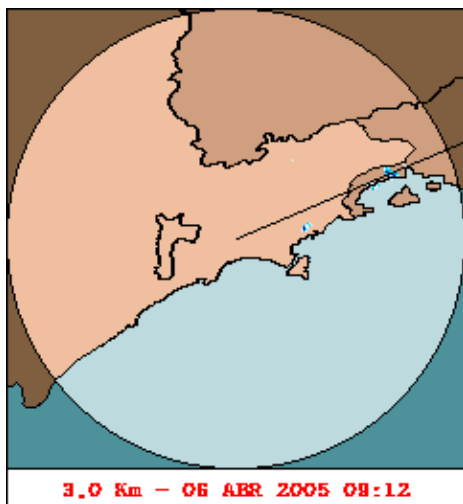
1. IMAGENS DO RADAR METEOROLÓGICO DE PONTE NOVA



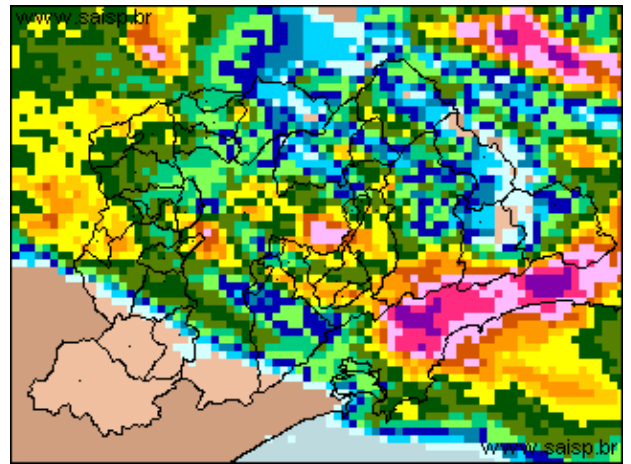
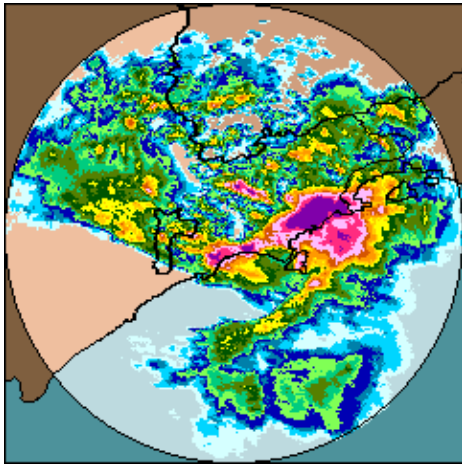
As imagens acima mostram o início da chuva sobre a área de cobertura do radar e sobre a Região Metropolitana de São Paulo (RMSP) respectivamente.



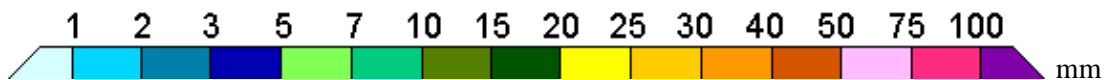
As imagens acima mostram o pico da chuva sobre a área de cobertura do radar e sobre a Região Metropolitana de São Paulo (RMSP) respectivamente.



As imagens acima mostram o final da chuva sobre a área de cobertura do radar e sobre a Região Metropolitana de São Paulo (RMSP) respectivamente.



04/04/2005 14:00(GMT) – 06/04/2005 09:10(GMT) 04/04/2005 14:00(GMT) – 06/04/2005 09:10(GMT)



As imagens acima mostram o total de chuva acumulada sobre a área de cobertura do radar e sobre a Região Metropolitana de São Paulo (RMSP) respectivamente.

2. REDE TELEMÉTRICA DE PLUVIOMETRIA

Acumulada entre 04/04/2005 14:00(GMT) e 06/04/2005 09:10(GMT)			
Posto	mm	Rede	Bacia
Rio Tietê em São Miguel	8.000	Alto Tiete	Alto Tiete
Belenzinho	9.200	Alto Tiete	Alto Tiete
Limaó	1.900	Alto Tiete	Alto Tiete
Barragem MoveI	3.100	Alto Tiete	Alto Tiete
Pirajussara	--	Alto Tiete	Alto Tiete
Ribeirão Meninos	2.400	Alto Tiete	Alto Tiete
Vila Mariana	4.700	Alto Tiete	Alto Tiete
Bom Retiro	13.600	Alto Tiete	Alto Tiete
RADAR	38.800	Alto Tiete	Alto Tiete
Aricanduva	8.600	Alto Tiete	Alto Tiete
Rio Tietê na Barragem da Penha	19.800	Alto Tiete	Alto Tiete
Cabucu de Baixo	--	Alto Tiete	Alto Tiete
Aricanduva(Foz)	8.800	Alto Tiete	Alto Tiete
Rio Tietê na Barragem de Ponte Nova	20.500	Alto Tiete	Alto Tiete
Rio Tietê – Estaleiro	16.100	Alto Tiete	Alto Tiete
Taiacupeba	12.400	Alto Tiete	Alto Tiete
Barragem Jundiá	27.100	Alto Tiete	Alto Tiete
Riacho Grande	--	Alto Tiete	Alto Tiete
Imigrantes(FEI)	3.900	Alto Tiete	Alto Tiete

Rudge Ramos	4.000	Alto Tiete	Alto Tiete
Oratorio	17.400	Alto Tiete	Alto Tiete
Prosperidade	2.600	Alto Tiete	Alto Tiete
COMGAS	18.200	Alto Tiete	Alto Tiete
Alto Pereque	125.200	Cubatao	Alto Tiete
Portao 40	155.800	Cubatao	Alto Tiete
Cubatao	--	Cubatao	Baixada Santista
Cota 400	136.000	Cubatao	Baixada Santista
Paranapiacaba	174.500	Cubatao	Baixada Santista
Cosipa	69.200	Cubatao	Baixada Santista












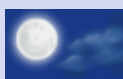
3. ANÁLISE SINÓTICA



A imagem de satélite acima é em infra-vermelho, os tons de verde representam a região Sudeste e os tons de branco as nuvens.

4. PREVISÃO PARA OS PRÓXIMOS DIAS

Previsão para 3 dias – Sao Paulo

	Segunda, 04-04	Terça, 05-04	Quarta, 06-04
Madrugada	 Chuva: 33mm Atmosfera: Instável Pancada de chuva Tempestade: Atenção Chuva: 0mm	 Chuva: 0mm Atmosfera: Instável Encoberto Tempestade: Nenhum Chuva: 1mm	 Chuva: 0mm Atmosfera: Instável Poucas nuvens Tempestade: Atenção Chuva: 0mm
Manhã	 Atmosfera: Instável Poucas nuvens Tempestade: Atenção Chuva: 4mm	 Atmosfera: Instável Chuviscos Tempestade: Atenção Chuva: 2mm	 Atmosfera: Instável Poucas nuvens Tempestade: Atenção Chuva: 4mm
Tarde	 Atmosfera: Instável Pancada de chuva Tempestade: Atenção Chuva: 2mm	 Atmosfera: Instável Chuviscos Tempestade: Atenção Chuva: 0mm	 Atmosfera: Alerta! Pancada de chuva Tempestade: Atenção Chuva: 0mm
Noite	 Atmosfera: Instável Pancada de chuva Tempestade: Nenhum	 Atmosfera: Instável Encoberto Tempestade: Atenção	 Atmosfera: Instável Poucas nuvens Tempestade: Atenção
	Temperatura: 20°C / 31°C Vento: SSE-19km/h Chuva total: 39mm	Temperatura: 18°C / 24°C Vento: SE-15km/h Chuva total: 3mm	Temperatura: 18°C / 28°C Vento: ESE-9km/h Chuva total: 4mm

5. VEJA OS EVENTOS ANTERIORES

6. VERSÃO PARA IMPRESSÃO EM PDF