

RELATORIO DE EVENTO DE CHUVA – DE 01/04/2005 18:10(GMT) ATÉ 01/04/2005 22:40(GMT) (-3h hora local) – DAEE/FCTH

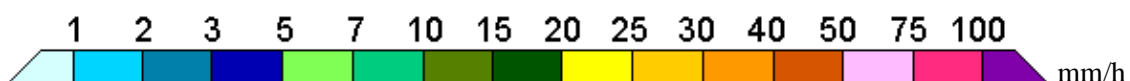
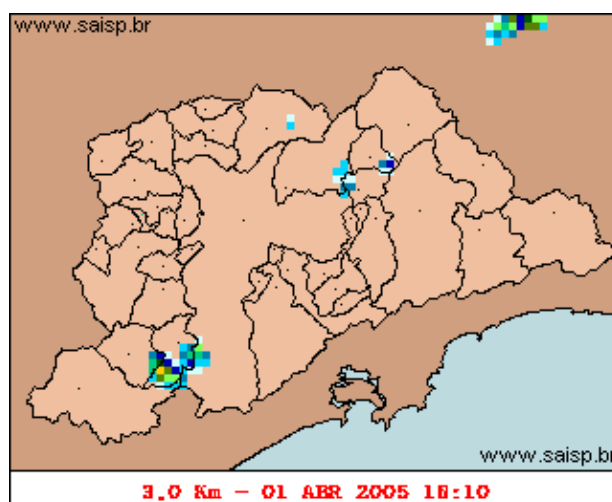
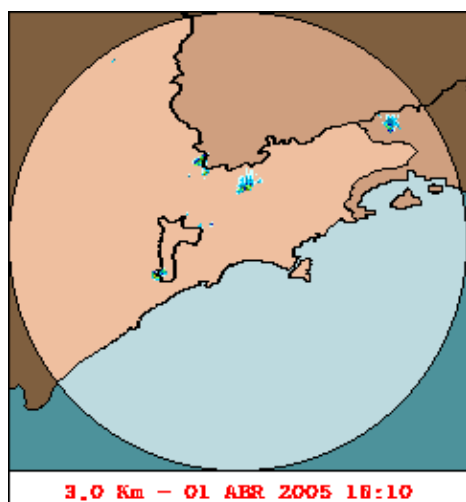
A chuva teve início as 18:10(GMT), passou por um horário de pico as 20:20(GMT), e terminou as 22:40 (GMT).

Nos postos da Rede Telemetrica do Alto Tiete e Cubatão a chuva acumulada variou entre 0,0 e 4,2 milímetros (Posto Oratorio) . Nos gráficos de fluviometria os postos da Rede Telemetrica do Alto Tiete em operação permaneceram em estado Normal.

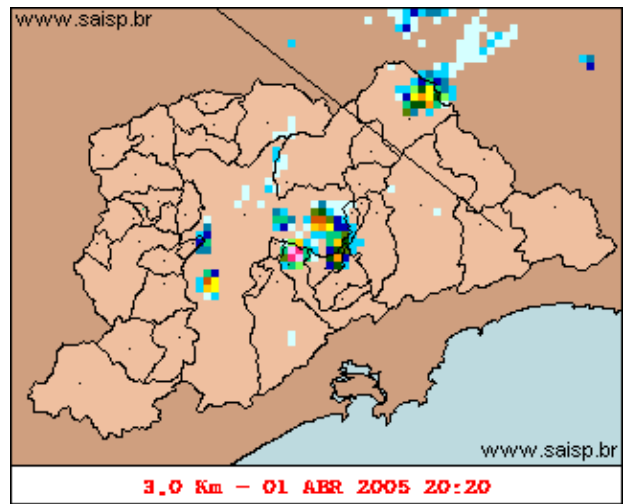
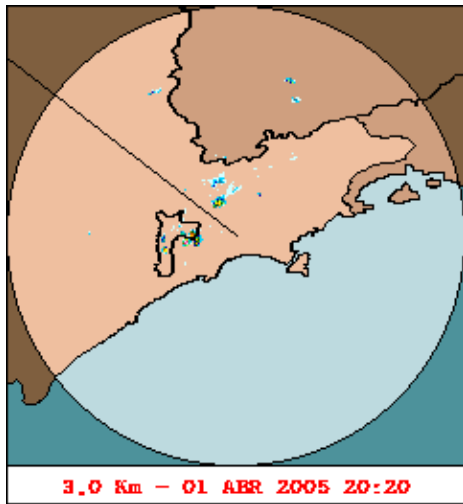
O CGE/PMSP nao registrou pontos críticos de alagamento.

A previsão para os próximos dias é de sol, com nebulosidade variada .

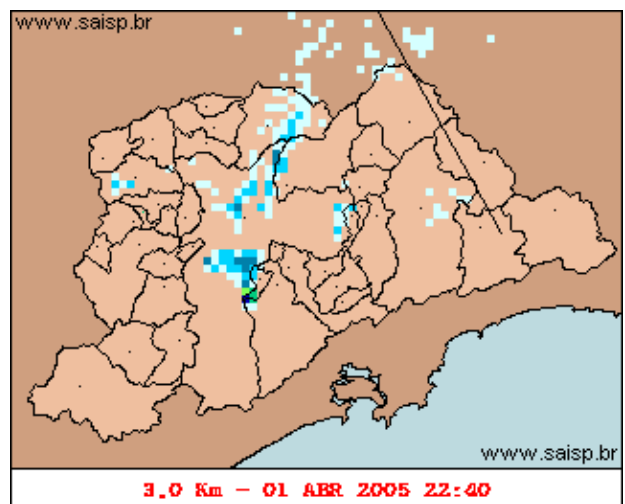
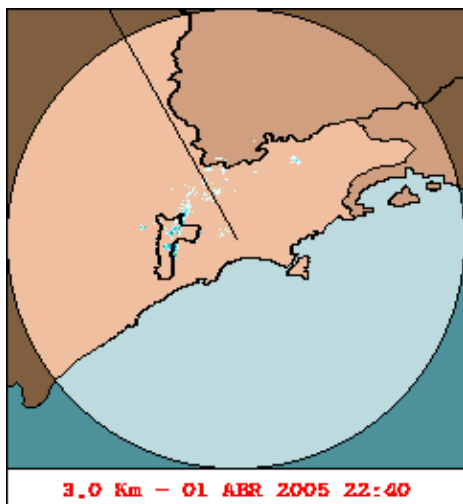
1. IMAGENS DO RADAR METEOROLÓGICO DE PONTE NOVA



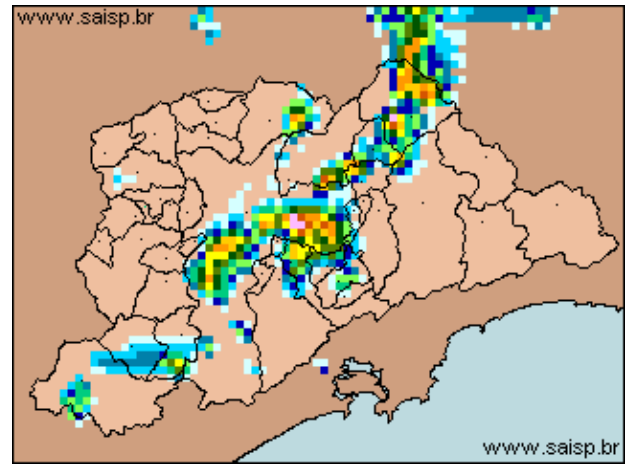
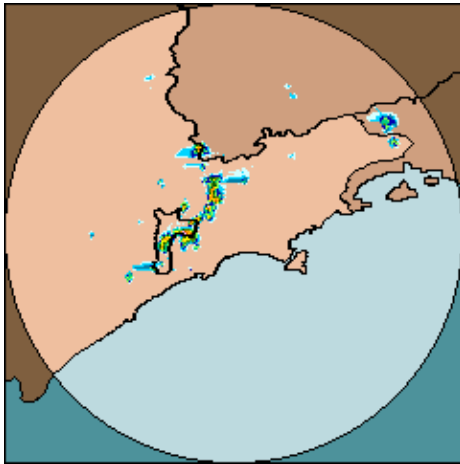
As imagens acima mostram o início da chuva sobre a área de cobertura do radar e sobre a Região Metropolitana de São Paulo (RMSP) respectivamente.



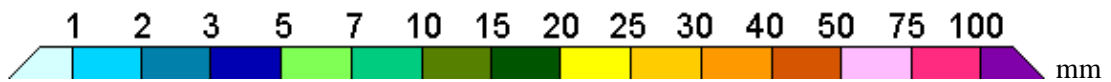
As imagens acima mostram o pico da chuva sobre a área de cobertura do radar e sobre a Região Metropolitana de São Paulo (RMSP) respectivamente.



As imagens acima mostram o final da chuva sobre a área de cobertura do radar e sobre a Região Metropolitana de São Paulo (RMSP) respectivamente.



01/04/2005 18:10(GMT) – 01/04/2005 22:40(GMT) 01/04/2005 18:10(GMT) – 01/04/2005 22:40(GMT)



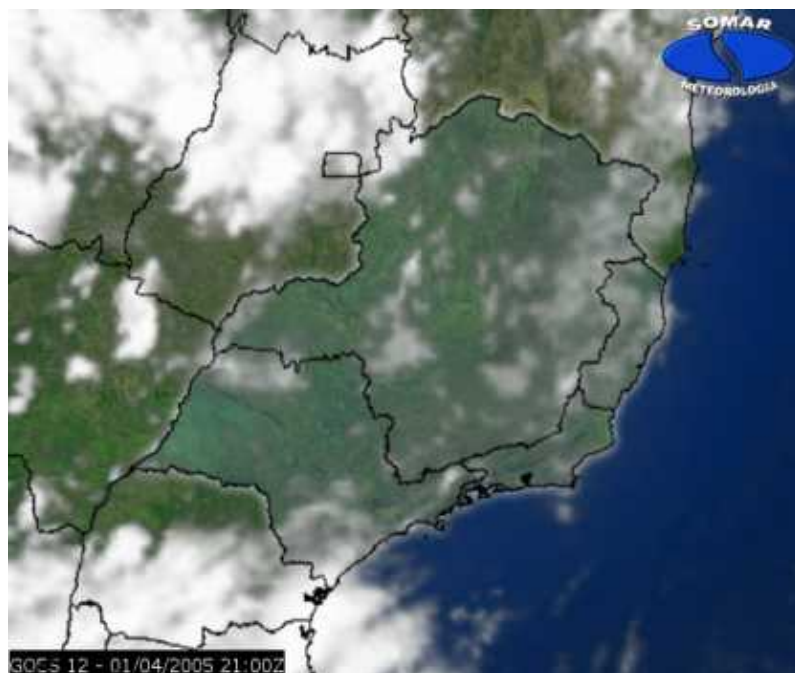
As imagens acima mostram o total de chuva acumulada sobre a área de cobertura do radar e sobre a Região Metropolitana de São Paulo (RMSP) respectivamente.

2. REDE TELEMÉTRICA DE PLUVIOMETRIA

Acumulada entre 01/04/2005 18:10(GMT) e 01/04/2005 22:40(GMT)			
Posto	mm	Rede	Bacia
Rio Tietê em São Miguel	2.900	Alto Tiete	Alto Tiete
Belenzinho	0.000	Alto Tiete	Alto Tiete
Limaó	0.100	Alto Tiete	Alto Tiete
Barragem MoveI	0.000	Alto Tiete	Alto Tiete
Pirajussara	0.000	Alto Tiete	Alto Tiete
Ribeirão Meninos	0.200	Alto Tiete	Alto Tiete
Vila Mariana	0.000	Alto Tiete	Alto Tiete
Bom Retiro	0.000	Alto Tiete	Alto Tiete
RADAR	0.000	Alto Tiete	Alto Tiete
Aricanduva	0.100	Alto Tiete	Alto Tiete
Rio Tietê na Barragem da Penha	0.000	Alto Tiete	Alto Tiete
Cabucu de Baixo	0.000	Alto Tiete	Alto Tiete
Aricanduva(Foz)	0.000	Alto Tiete	Alto Tiete
Rio Tietê na Barragem de Ponte Nova	0.000	Alto Tiete	Alto Tiete
Rio Tietê – Estaleiro	0.000	Alto Tiete	Alto Tiete
Taiacupeba	0.000	Alto Tiete	Alto Tiete
Barragem Jundiá	0.000	Alto Tiete	Alto Tiete
Riacho Grande	0.000	Alto Tiete	Alto Tiete
Imigrantes(FEI)	0.000	Alto Tiete	Alto Tiete

Rudge Ramos	0.000	Alto Tiete	Alto Tiete
Oratorio	4.200	Alto Tiete	Alto Tiete
Prosperidade	0.600	Alto Tiete	Alto Tiete
COMGAS	0.000	Alto Tiete	Alto Tiete
Alto Pereque	0.000	Cubatao	Alto Tiete
Portao 40	0.000	Cubatao	Alto Tiete
Cubatao	0.000	Cubatao	Baixada Santista
Cota 400	0.000	Cubatao	Baixada Santista
Paranapiacaba	0.000	Cubatao	Baixada Santista
Cosipa	0.000	Cubatao	Baixada Santista













3. ANÁLISE SINÓTICA



A imagem de satélite acima é em infra-vermelho, os tons de verde representam a região Sudeste e os tons de branco as nuvens.

4. PREVISÃO PARA OS PRÓXIMOS DIAS

Previsão para 3 dias – Sao Paulo

	Sexta, 01-04	Sábado, 02-04	Domingo, 03-04
Madrugada	 Nublado Chuva: 0mm Atmosfera: Instável Tempestade: Atenção	 Nublado Chuva: 0mm Atmosfera: Instável Tempestade: Nenhum	 Chuvas Chuva: 4mm Atmosfera: Instável Tempestade: Atenção
Manhã	 Poucas nuvens Chuva: 0mm Atmosfera: Instável Tempestade: Nenhum	 Nublado Chuva: 0mm Atmosfera: Instável Tempestade: Nenhum	 Chuvas Chuva: 4mm Atmosfera: Instável Tempestade: Atenção
Tarde	 Chuva Rápida Chuva: 2mm Atmosfera: Instável Tempestade: Atenção	 Pancada de chuva Chuva: 3mm Atmosfera: Instável Tempestade: Atenção	 Chuvas Chuva: 11mm Atmosfera: Instável Tempestade: Atenção
Noite	 Poucas nuvens Chuva: 0mm Atmosfera: Instável Tempestade: Nenhum	 Chuvas Chuva: 4mm Atmosfera: Instável Tempestade: Atenção	 Chuvas Chuva: 11mm Atmosfera: Instável Tempestade: Atenção
	Temperatura: 21°C / 32°C Vento: N-9km/h Chuva total: 2mm	Temperatura: 22°C / 32°C Vento: NW-9km/h Chuva total: 7mm	Temperatura: 19°C / 23°C Vento: SE-16km/h Chuva total: 11mm

5. VEJA OS EVENTOS ANTERIORES

6. VERSÃO PARA IMPRESSÃO EM PDF