

RELATORIO DE EVENTO DE CHUVA – DE 30/03/2005_15:30 (GMT) ATÉ 30/03/2005_22:40 (GMT) (–3h hora local) – DAEE/FCTH

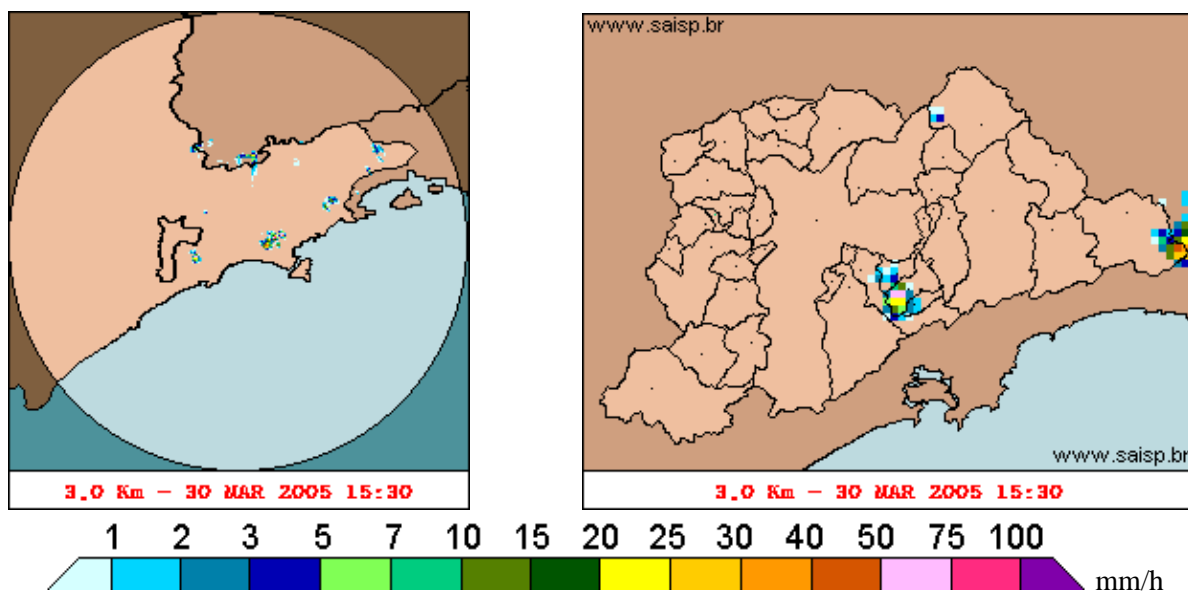
A chuva teve início as 15:30(GMT), passou por um horário de pico as 18:36(GMT) e terminou as 22:42(GMT) .

Nos postos da Rede Telemetrica do Alto Tiete e Cubatão a chuva acumulada variou entre 0,0 e 44,3 milímetros (Posto Cabucu de Baixo) . Nos gráficos de fluviometria os postos da Rede Telemetrica do Alto Tiete em operação permaneceram em estado Normal.

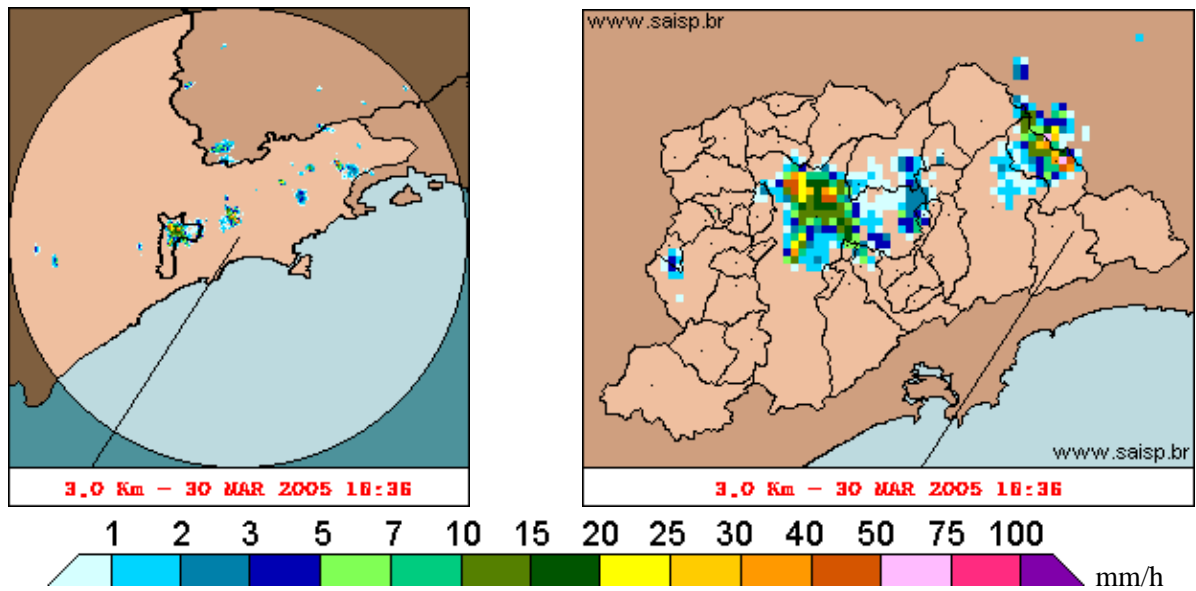
O CGE/PMSP registrou 3 pontos crítico de alagamento.

A previsão para os próximos dias é de nebulosidade variada e muita chuva.

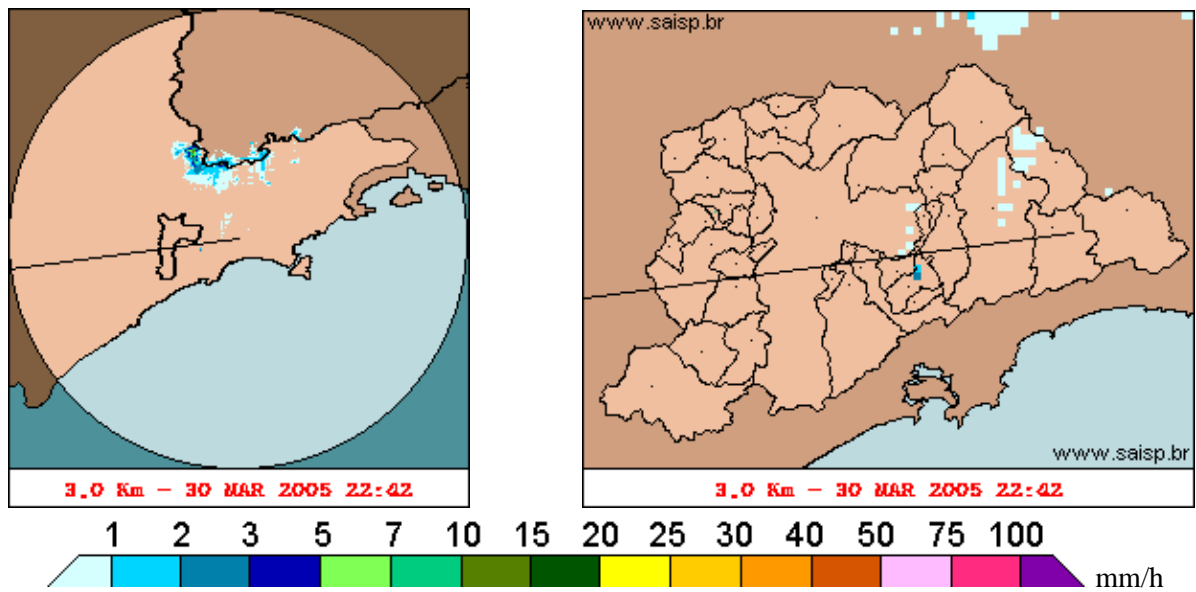
1. IMAGENS DO RADAR METEOROLÓGICO DE PONTE NOVA



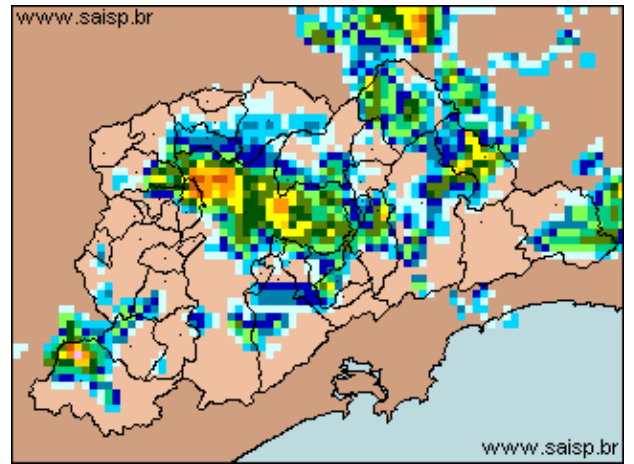
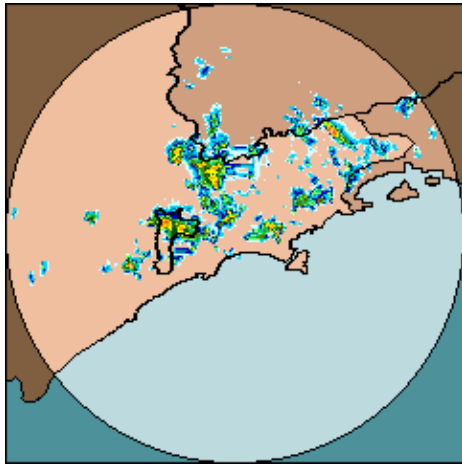
As imagens acima mostram o início da chuva sobre a área de cobertura do radar e sobre a Região Metropolitana de São Paulo (RMSP) respectivamente.



As imagens acima mostram o pico da chuva sobre a área de cobertura do radar e sobre a Região Metropolitana de São Paulo (RMSP) respectivamente.

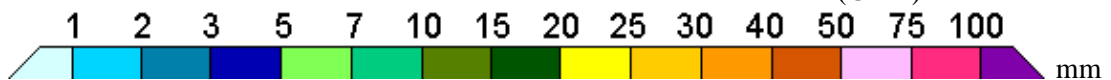


As imagens acima mostram o final da chuva sobre a área de cobertura do radar e sobre a Região Metropolitana de São Paulo (RMSP) respectivamente.



30/03/2005_15:30 (GMT) – 30/03/2005_22:40 (GMT)

30/03/2005_15:30 (GMT) – 30/03/2005_22:40 (GMT)



As imagens acima mostram o total de chuva acumulada sobre a área de cobertura do radar e sobre a Região Metropolitana de São Paulo (RMSP) respectivamente.

2. REDE TELEMÉTRICA DE PLUVIOMETRIA

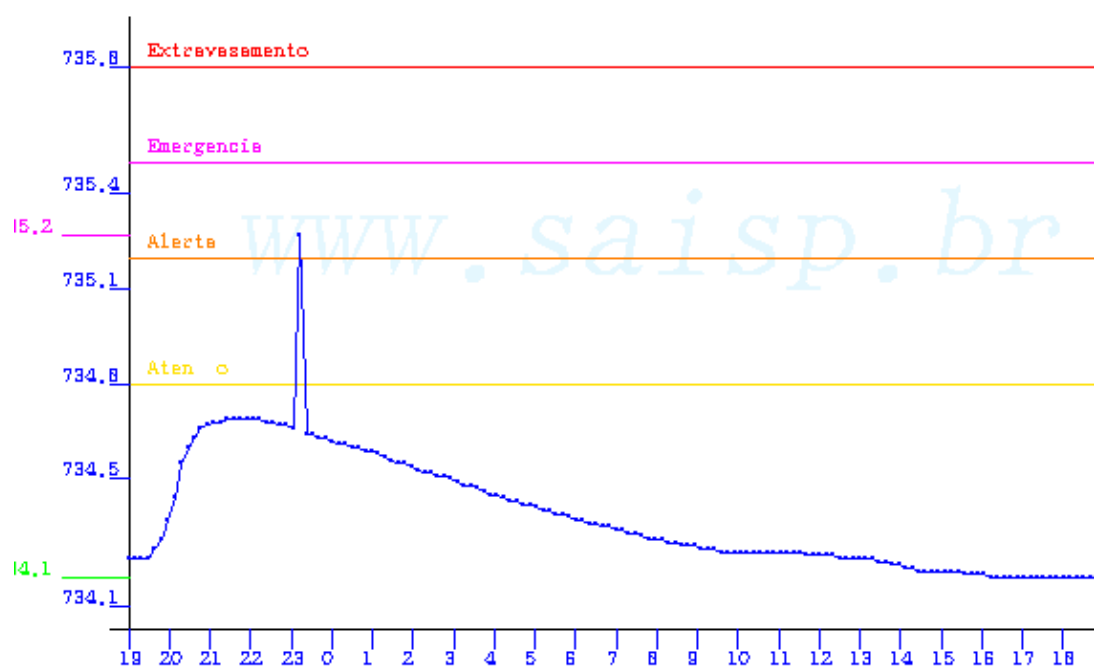
Acumulada entre 30/03/2005_15:30 (GMT) e 30/03/2005_22:40 (GMT)			
Posto	mm	Rede	Bacia
Rio Tietê em São Miguel	0.400	Alto Tiete	Alto Tiete
Belenzinho	11.100	Alto Tiete	Alto Tiete
Limaó	13.200	Alto Tiete	Alto Tiete
Barragem MoveI	20.000	Alto Tiete	Alto Tiete
Pirajussara	0.000	Alto Tiete	Alto Tiete
Ribeirao Meninos	1.700	Alto Tiete	Alto Tiete
Vila Mariana	14.800	Alto Tiete	Alto Tiete
Bom Retiro	22.000	Alto Tiete	Alto Tiete
RADAR	0.000	Alto Tiete	Alto Tiete
Aricanduva	34.400	Alto Tiete	Alto Tiete
Rio Tietê na Barragem da Penha	14.500	Alto Tiete	Alto Tiete
Cabucu de Baixo	44.300	Alto Tiete	Alto Tiete
Aricanduva(Foz)	10.400	Alto Tiete	Alto Tiete
Rio Tietê na Barragem de Ponte Nova	0.000	Alto Tiete	Alto Tiete
Rio Tietê – Estaleiro	0.000	Alto Tiete	Alto Tiete
Taiacupeba	12.300	Alto Tiete	Alto Tiete
Barragem Jundiai	8.400	Alto Tiete	Alto Tiete
Riacho Grande	0.000	Alto Tiete	Alto Tiete
Imigrantes(FEI)	0.000	Alto Tiete	Alto Tiete

Rudge Ramos	0.000	Alto Tiete	Alto Tiete
Oratorio	0.200	Alto Tiete	Alto Tiete
Prosperidade	0.800	Alto Tiete	Alto Tiete
COMGAS	17.300	Alto Tiete	Alto Tiete
Alto Pereque	0.000	Cubatao	Alto Tiete
Portao 40	0.000	Cubatao	Alto Tiete
Cubatao	0.000	Cubatao	Baixada Santista
Cota 400	0.000	Cubatao	Baixada Santista
Paranapiacaba	0.000	Cubatao	Baixada Santista
Cosipa	0.000	Cubatao	Baixada Santista

3. REDE TELEMÉTRICA DE FLUVIOMETRIA

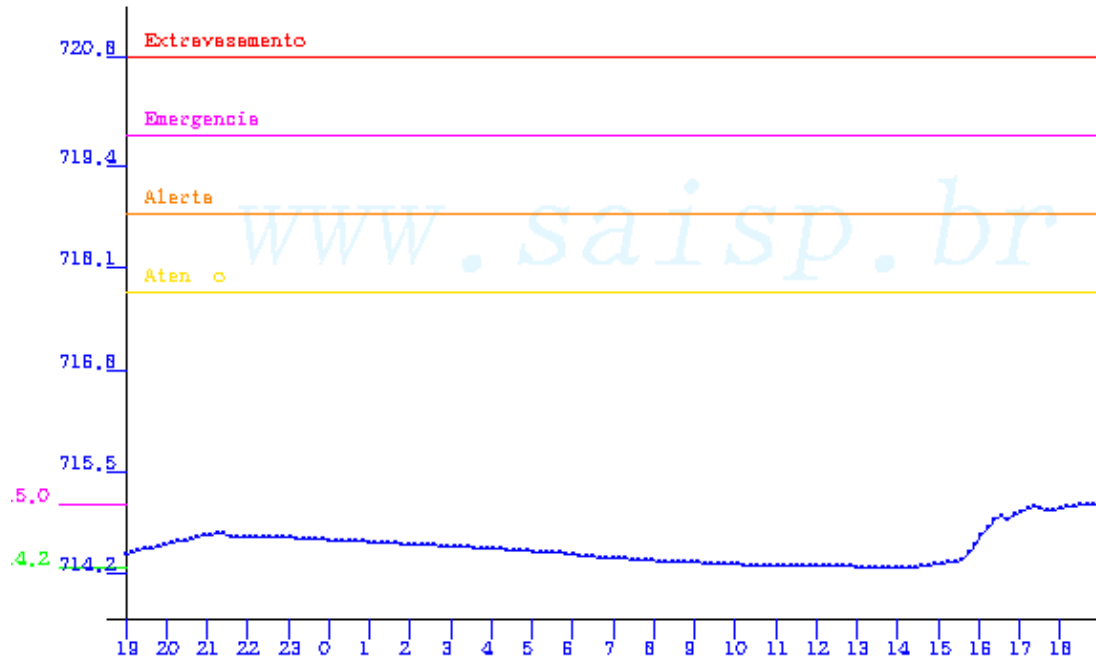
ESTALEIRO

Rio Tietê - Estaleiro FLU(m) 2005-03-29 19:00:00,0 - 2005-03-30 19:40:00,0

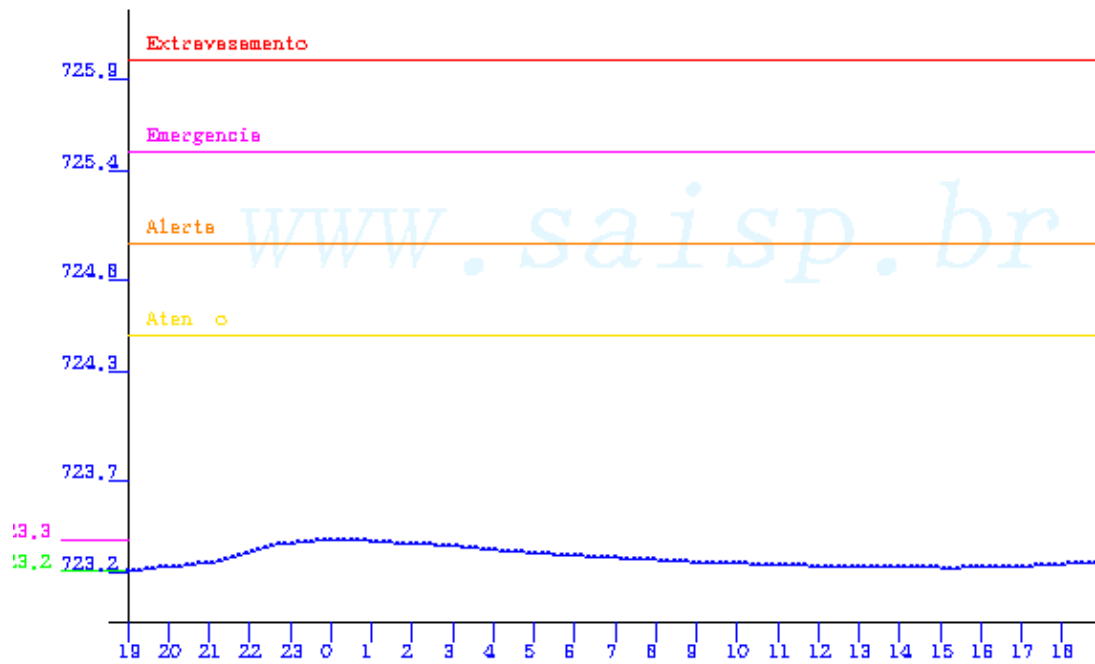


RIO TIETE

Barraagem Móvel FLU(m) 2005-03-29 19:00:00,0 - 2005-03-30 19:40:00,0

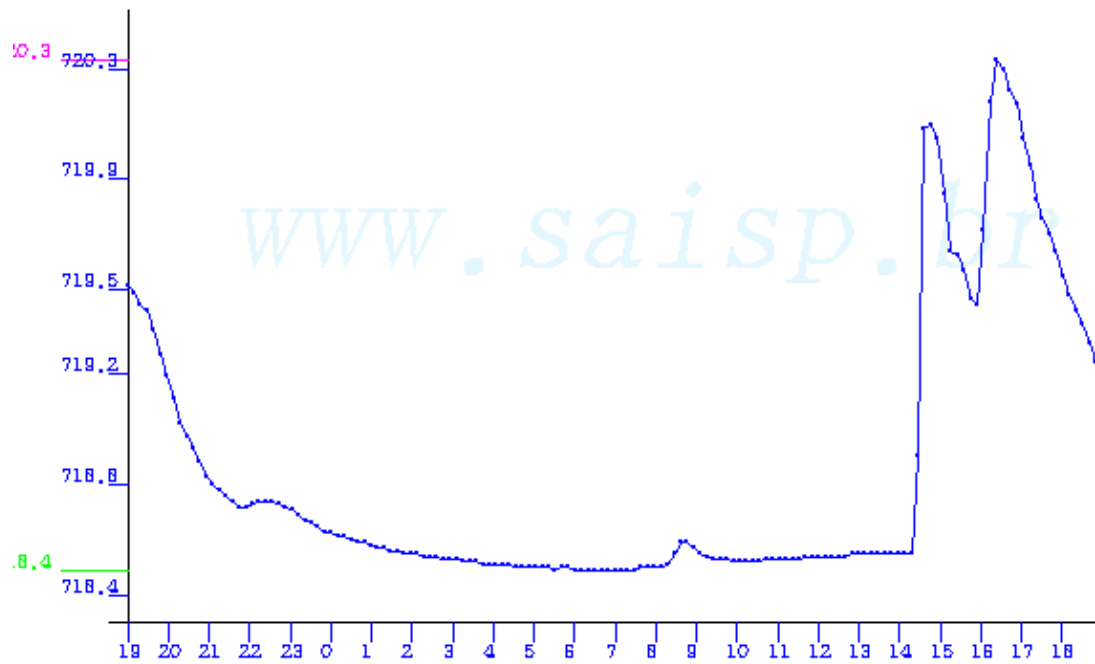


Rio Tietê: na Barragem da Penha FLU(m) 2005-03-29 19:00:00,0 - 2005-03-30 19:40:00,0

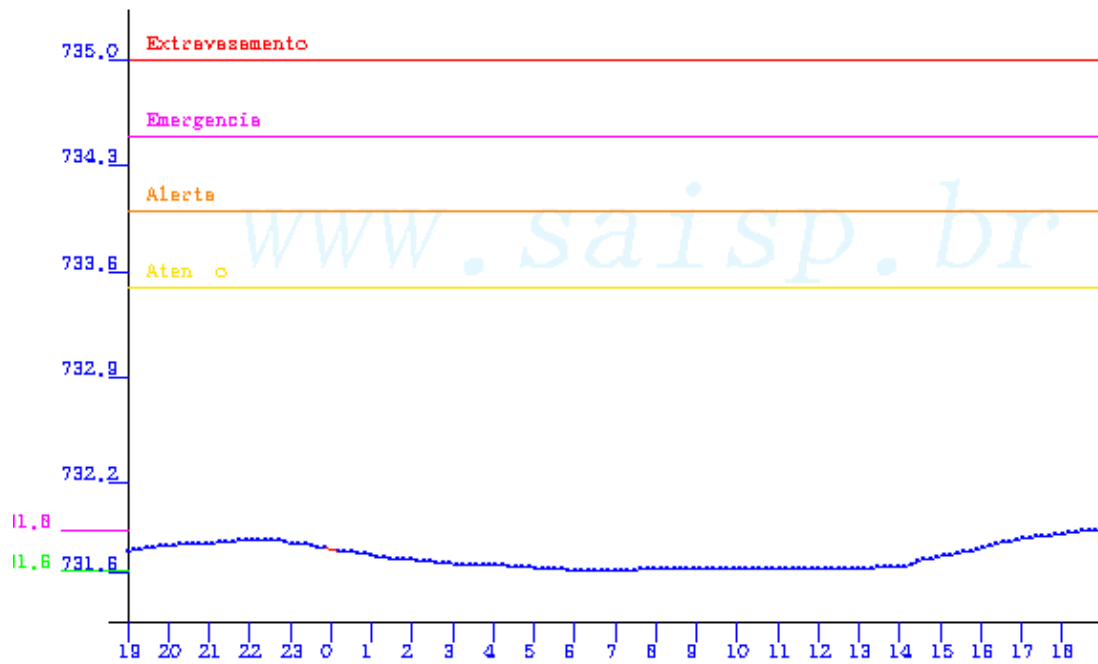


ARICANDUVA

Aricanduva(Foz) FLU(m) 2005-03-29 19:00:00,0 - 2005-03-30 19:40:00,0

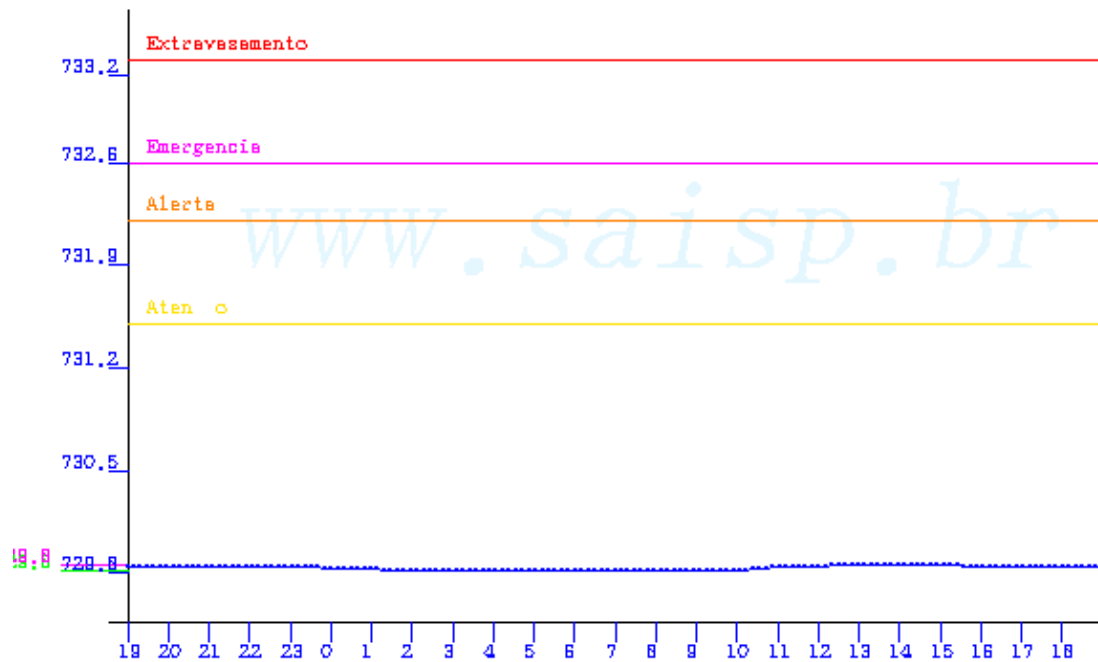


Aricanduva FLU(m) 2005-03-29 19:00:00,0 - 2005-03-30 19:40:00,0



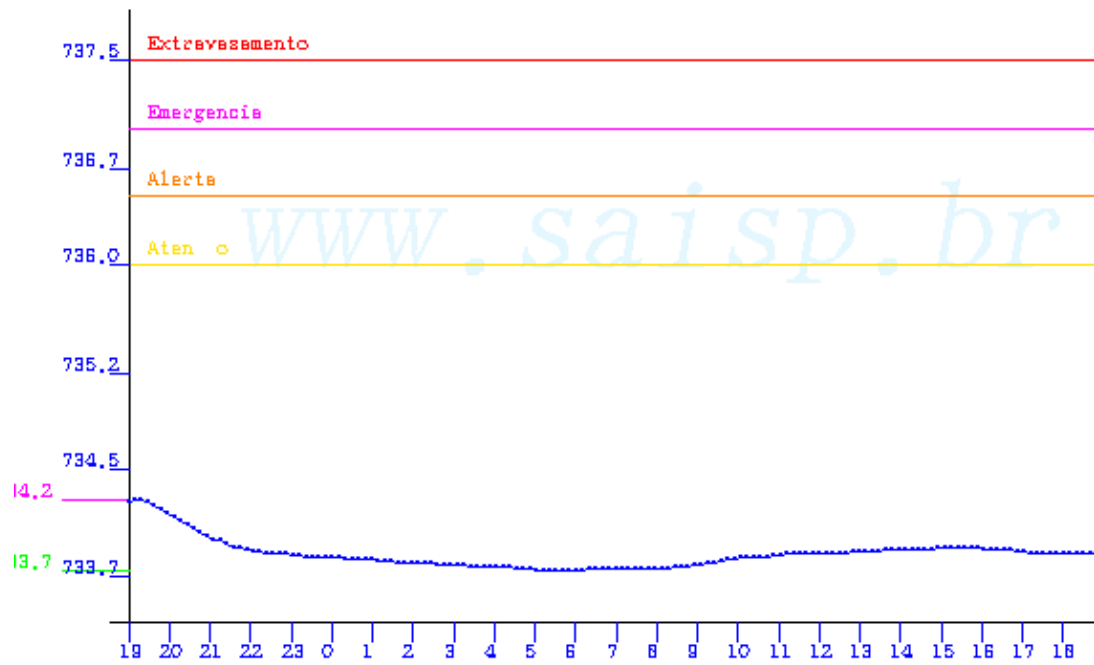
PIRAJUSSARA

Pirajussara FLU(m) 2005-03-29 19:00:00,0 - 2005-03-30 19:40:00,0

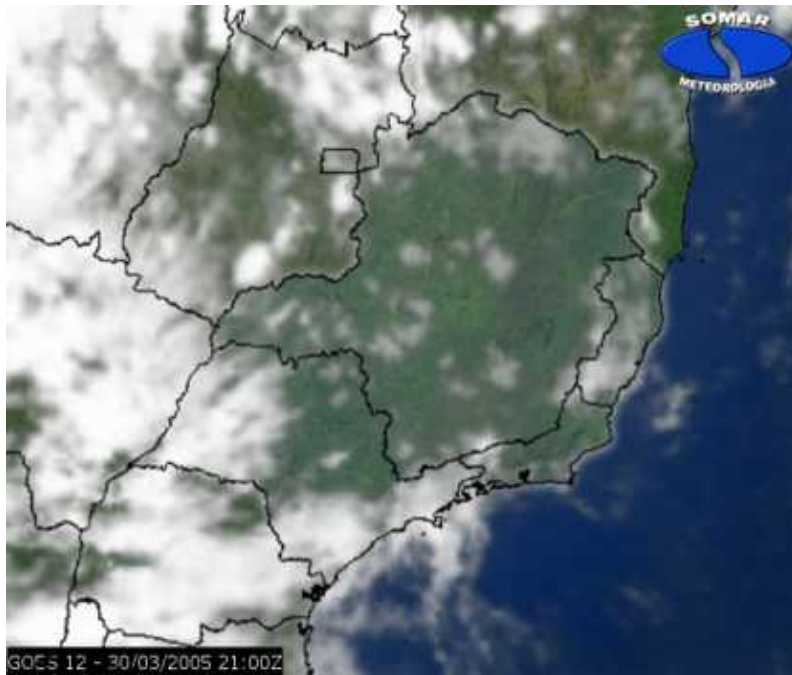


RIBEIRÃO MENINOS

Ribeirão Meninos FLU(m) 2005-03-29 19:00:00,0 - 2005-03-30 19:40:00,0



4. ANÁLISE SINÓTICA



A imagem de satélite acima é em infra-vermelho, o verde é a região sudeste e o branco são as nuvens.

5. PREVISÃO PARA OS PRÓXIMOS DIAS

Previsão para 3 dias – Sao Paulo

	Quarta, 30-03		Quinta, 31-03		Sexta, 01-04	
Madrugada		Chuva: 0mm		Chuva: 0mm		Chuva: 0mm
	Nublado	Atmosfera:Instável	Poucas nuvens	Atmosfera:Instável	Poucas nuvens	Atmosfera:Instável
Manhã		Tempestade:Nenhum		Tempestade:Nenhum		Tempestade:Nenhum
	Nublado	Chuva: 0mm	Poucas nuvens	Chuva: 0mm	Poucas nuvens	Chuva: 0mm
Tarde		Atmosfera:Instável		Atmosfera:Instável		Atmosfera:Instável
	Chuva Rápida	Tempestade:Atenção	Poucas nuvens	Tempestade:Nenhum	Poucas nuvens	Tempestade:Atenção
Noite		Chuva: 8mm		Chuva: 0mm		Chuva: 0mm
	Poucas nuvens	Atmosfera:Instável	Poucas nuvens	Atmosfera:Instável	Poucas nuvens	Atmosfera:Instável
		Tempestade:Nenhum			Tempestade:Atenção	Chuva: 0mm
		Temperatura: 20°C / 32°C			Temperatura: 20°C / 32°C	Temperatura: 22°C / 34°C
		Vento: SE-12km/h			Vento: ESE-7km/h	Vento: ENE-9km/h
		Chuva total: 8mm			Chuva total: 0mm	Chuva total: 0mm

6. PONTOS DE ALAGAMENTO DA CENTRAL DE GERENCIAMENTO EMERGENCIAIS(CGE/PMSP)

30-03-2005

Local: PC. QUATORZE BIS Subp: SE
Referencia: R. MANOEL DUTRA
Sentido: AMBOS
Inicio as 15:21
Fim as 15:47
Observacao: INTRANSITAVEL

Local: AV. NOVE DE JULHO Subp: SE
Referencia: PARADA INSS - 100M APÃ"S
Sentido: B/C
Inicio as 15:40
Fim as 15:50
Observacao: INTRANSITAVEL

Local: VD. NOVE DE JULHO Subp: SE
Referencia: R. STO ANTONIO
Sentido: UNICO
Inicio as 15:40

Fim as 17:40
Observacao: INTRANSITAVEL

7. VEJA OS EVENTOS ANTERIORES

8. VERSÃO PARA IMPRESSÃO EM PDF