

**RELATORIO DE EVENTO DE CHUVA – DE 29/03/2005 17:20(GMT) ATÉ 30/03/2005 02:15(GMT)
(-3h hora local) – DAEE/FCTH**

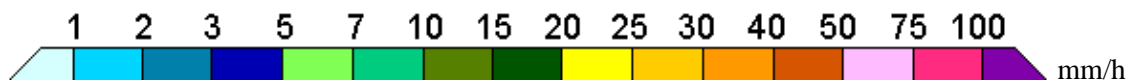
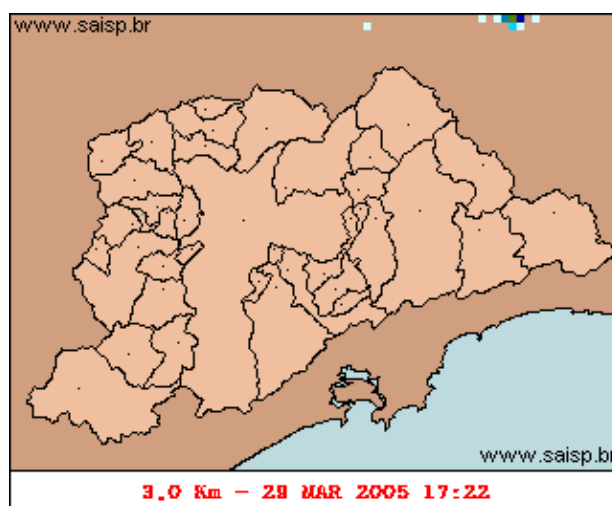
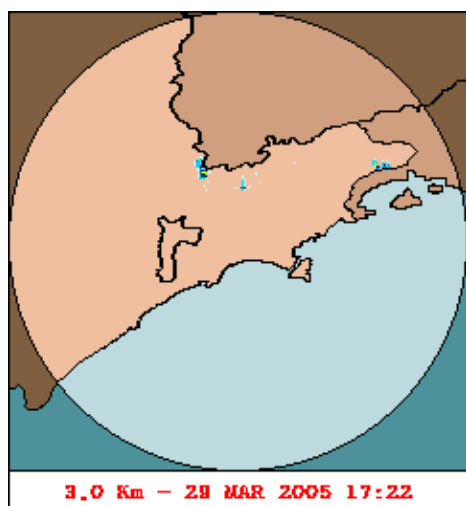
A chuva teve início as 17:22(GMT), passou por um horário de pico as 20:47(GMT), e terminou as 02:12(GMT). Entre 22:57 GMT e 02:12 GMT, houve registro de propagação anômala a Oeste e sobre a RMSP, gerando um valor incorreto de chuva acumulada pelo Radar nessas regiões.

Nos postos da Rede Telemétrica do Alto Tietê e Cubatão a chuva acumulada variou entre 0,0 e 37,7 milímetros (Posto Barragem da Penha) . Nos gráficos de fluviometria os postos da Rede Telemétrica do Alto Tietê em operação permaneceram em estado Normal.

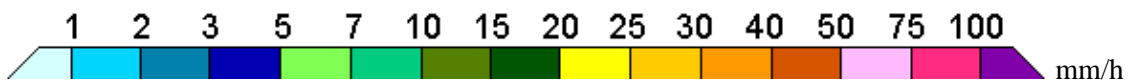
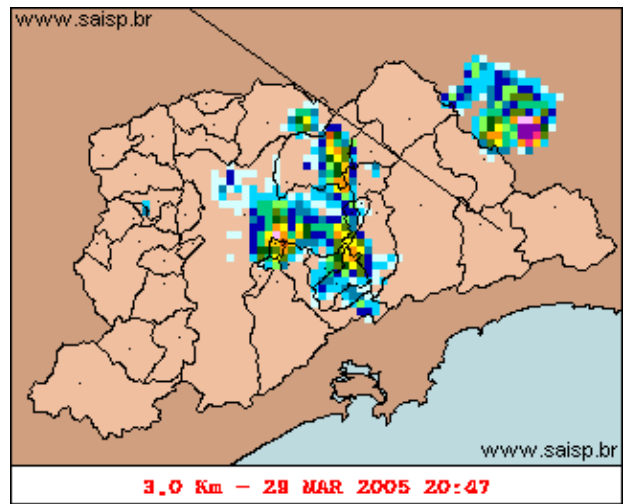
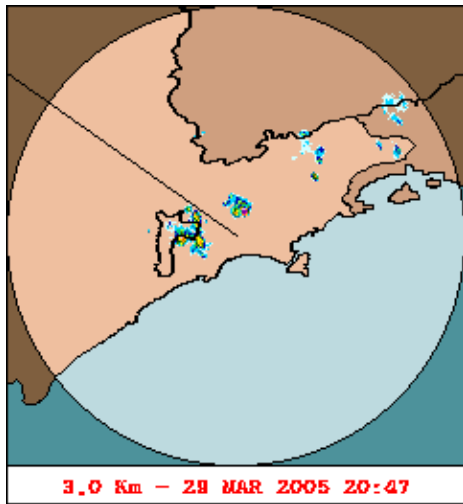
O CGE/PMSP não registrou pontos críticos de alagamento.

A previsão para os próximos dias é de sol, com nebulosidade variada .

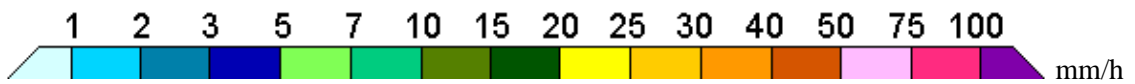
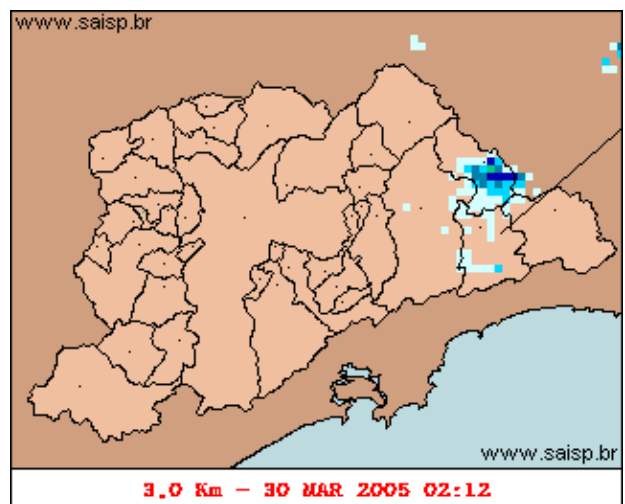
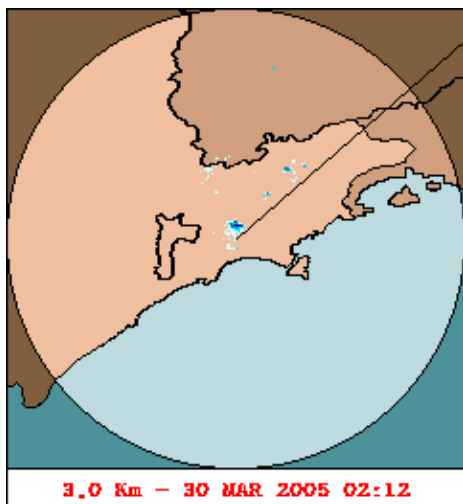
1. IMAGENS DO RADAR METEOROLÓGICO DE PONTE NOVA



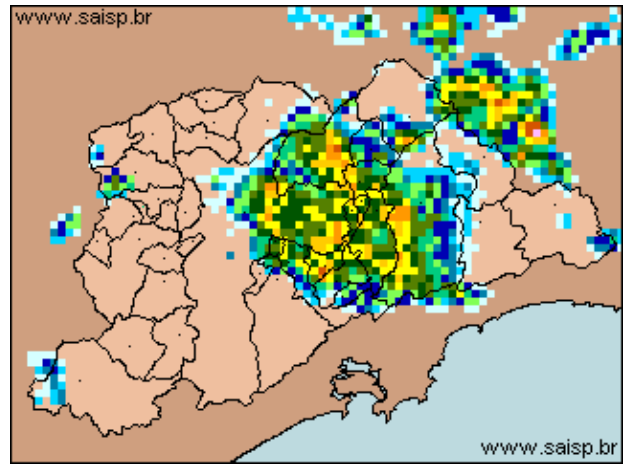
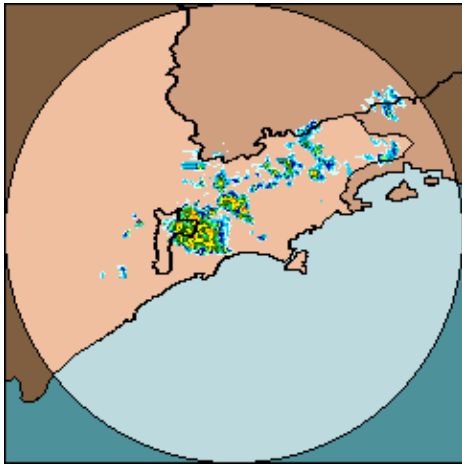
As imagens acima mostram o início da chuva sobre a área de cobertura do radar e sobre a Região Metropolitana de São Paulo (RMSP) respectivamente.



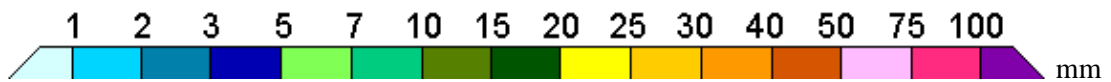
As imagens acima mostram o pico da chuva sobre a área de cobertura do radar e sobre a Região Metropolitana de São Paulo (RMSP) respectivamente.



As imagens acima mostram o final da chuva sobre a área de cobertura do radar e sobre a Região Metropolitana de São Paulo (RMSP) respectivamente.



29/03/2005 17:20(GMT) – 30/03/2005 02:15(GMT) 29/03/2005 17:20(GMT) – 30/03/2005 02:15(GMT)



As imagens acima mostram o total de chuva acumulada sobre a área de cobertura do radar e sobre a Região Metropolitana de São Paulo (RMSP) respectivamente.

2. REDE TELEMÉTRICA DE PLUVIOMETRIA

Acumulada entre 29/03/2005 17:20(GMT) e 30/03/2005 02:15(GMT)			
Posto	mm	Rede	Bacia
Rio Tietê em São Miguel	20.200	Alto Tiete	Alto Tiete
Belenzinho	1.900	Alto Tiete	Alto Tiete
Limaó	0.400	Alto Tiete	Alto Tiete
Barragem Movei	0.000	Alto Tiete	Alto Tiete
Pirajussara	0.000	Alto Tiete	Alto Tiete
Ribeirão Meninos	3.000	Alto Tiete	Alto Tiete
Vila Mariana	0.000	Alto Tiete	Alto Tiete
Bom Retiro	0.000	Alto Tiete	Alto Tiete
RADAR	0.000	Alto Tiete	Alto Tiete
Aricanduva	10.600	Alto Tiete	Alto Tiete
Rio Tietê na Barragem da Penha	37.700	Alto Tiete	Alto Tiete
Cabucu de Baixo	0.200	Alto Tiete	Alto Tiete
Aricanduva(Foz)	7.700	Alto Tiete	Alto Tiete
Rio Tietê na Barragem de Ponte Nova	0.000	Alto Tiete	Alto Tiete
Rio Tietê – Estaleiro	28.300	Alto Tiete	Alto Tiete
Taiacupeba	12.800	Alto Tiete	Alto Tiete
Barragem Jundiá	15.300	Alto Tiete	Alto Tiete
Riacho Grande	0.000	Alto Tiete	Alto Tiete
Imigrantes(FEI)	0.000	Alto Tiete	Alto Tiete

Rudge Ramos	0.200	Alto Tiete	Alto Tiete
Oratorio	0.400	Alto Tiete	Alto Tiete
Prosperidade	9.800	Alto Tiete	Alto Tiete
COMGAS	1.700	Alto Tiete	Alto Tiete
Alto Pereque	0.700	Cubatao	Alto Tiete
Portao 40	0.100	Cubatao	Alto Tiete
Cubatao	0.000	Cubatao	Baixada Santista
Cota 400	0.000	Cubatao	Baixada Santista
Paranapiacaba	0.700	Cubatao	Baixada Santista
Cosipa	0.000	Cubatao	Baixada Santista













3. ANÁLISE SINÓTICA



A imagem de satélite acima é em infra-vermelho, os tons de verde representam a região Sudeste e os tons de branco as nuvens.

4. PREVISÃO PARA OS PRÓXIMOS DIAS

Previsão para 3 dias – Sao Paulo

	Terça, 29-03	Quarta, 30-03	Quinta, 31-03
Madrugada	 Nublado Chuva: 0mm Atmosfera: Estável Tempestade: Nenhum	 Nublado Chuva: 0mm Atmosfera: Instável Tempestade: Nenhum	 Nublado Chuva: 0mm Atmosfera: Estável Tempestade: Nenhum
Manhã	 Poucas nuvens Chuva: 0mm Atmosfera: Estável Tempestade: Nenhum	 Poucas nuvens Chuva: 0mm Atmosfera: Instável Tempestade: Nenhum	 Nublado Chuva: 0mm Atmosfera: Estável Tempestade: Nenhum
Tarde	 Nublado Chuva: 0mm Atmosfera: Instável Tempestade: Nenhum	 Nublado Chuva: 0mm Atmosfera: Instável Tempestade: Nenhum	 Poucas nuvens Chuva: 0mm Atmosfera: Instável Tempestade: Atenção
Noite	 Nublado Chuva: 0mm Atmosfera: Instável Tempestade: Nenhum	 Nublado Chuva: 0mm Atmosfera: Instável Tempestade: Nenhum	 Poucas nuvens Chuva: 0mm Atmosfera: Estável Tempestade: Nenhum
	Temperatura: 19°C / 29°C Vento: ESE-8km/h Chuva total: 0mm	Temperatura: 20°C / 31°C Vento: SE-8km/h Chuva total: 0mm	Temperatura: 19°C / 29°C Vento: SSE-8km/h Chuva total: 0mm

5. VEJA OS EVENTOS ANTERIORES

6. VERSÃO PARA IMPRESSÃO EM PDF