

RELATORIO DE EVENTO DE CHUVA – DE 14/03/2005_17:15 (GMT) ATÉ 16/03/2005_21:25 (GMT) (-3h hora local) – DAEE/FCTH

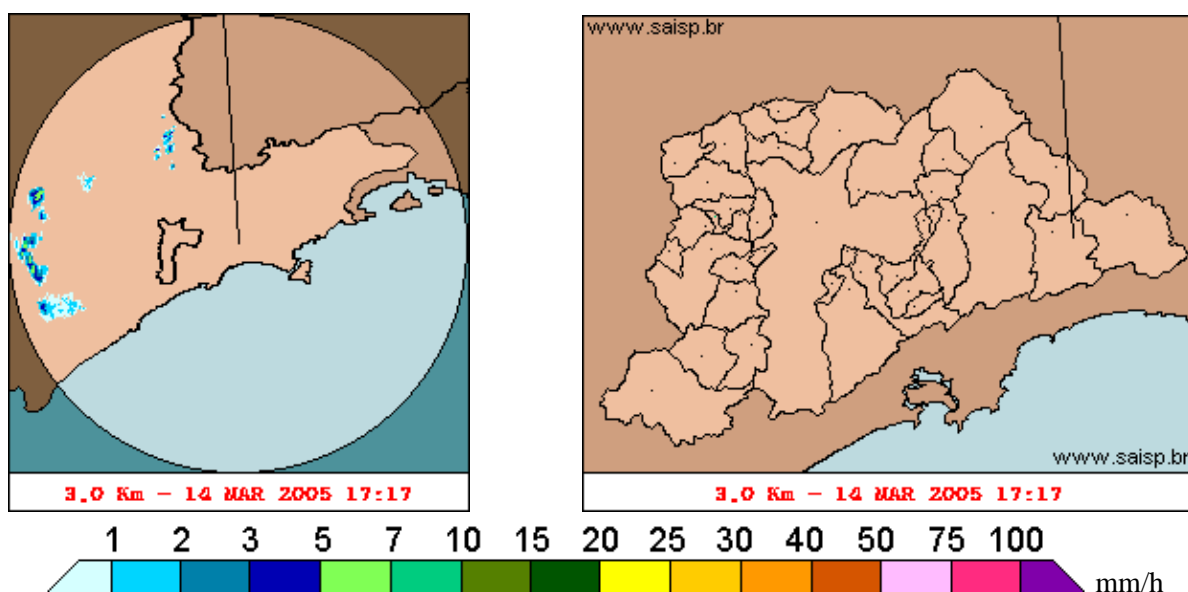
A frente Fria que estava estacionada no litoral paulista causou chuvas em toda a região. A chuva teve início as 17:17(GMT), passou por um horário de pico as 06:48 (GMT) do dia 16/03, e terminou as 21:22(GMT).

Nos postos da Rede Telemetrica do Alto Tiete e Cubatão a chuva acumulada variou entre 12,7 e 114,0 milímetros (Posto Rio Tiete na Barragem da Penha). Nos gráficos de fluviometria o posto Ribeirao dos Meninos entrou em estado de Atencao mas ja voltou ao estado Normal. Os demais postos da Rede Telemetrica do Alto Tiete em operação permaneceram em estado Normal.

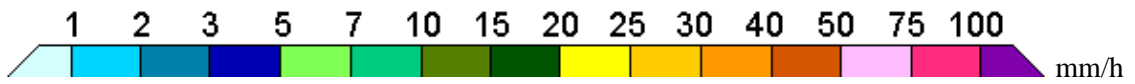
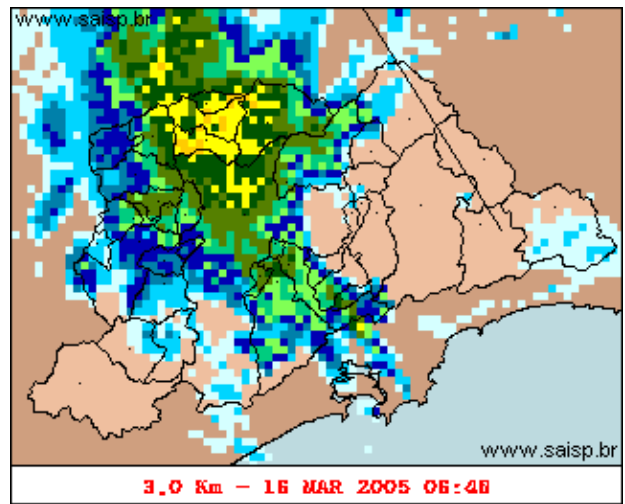
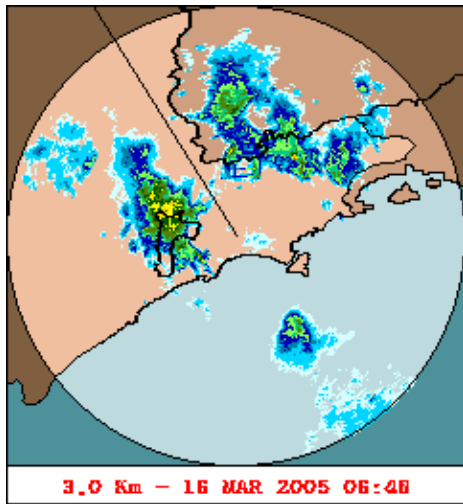
O CGE/PMSP registrou 5 pontos crítico de alagamento.

A previsão para os próximos dias é de tempo nublado, chuvas e pouca queda de temperatura.

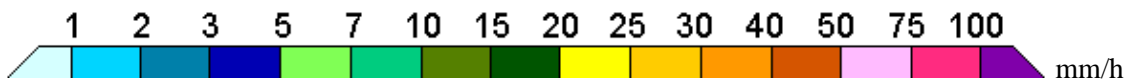
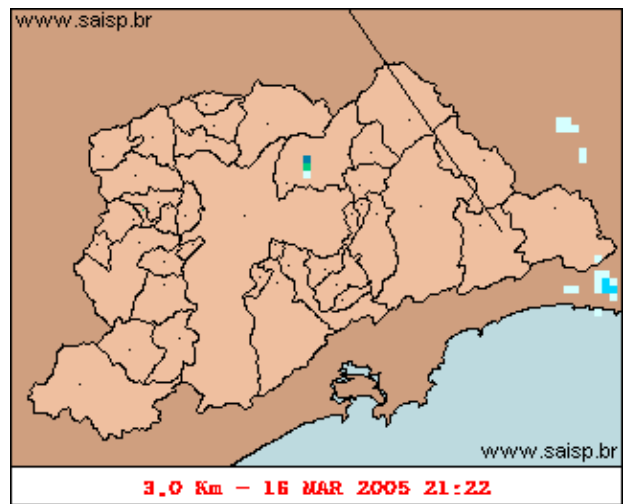
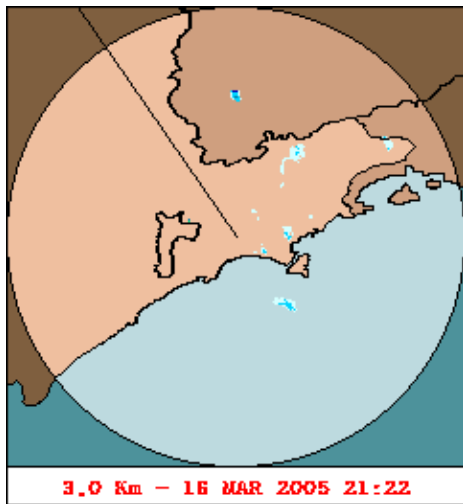
1. IMAGENS DO RADAR METEOROLÓGICO DE PONTE NOVA



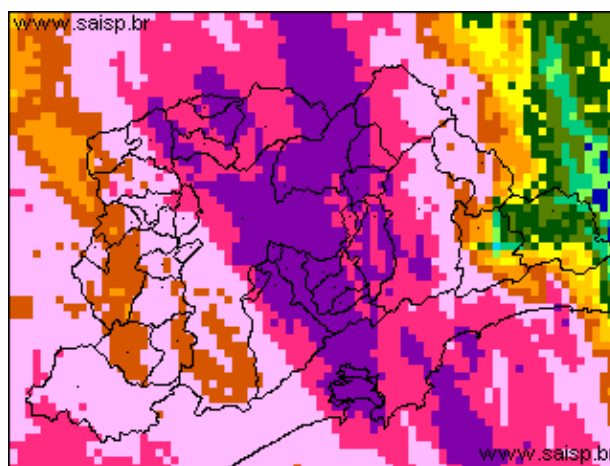
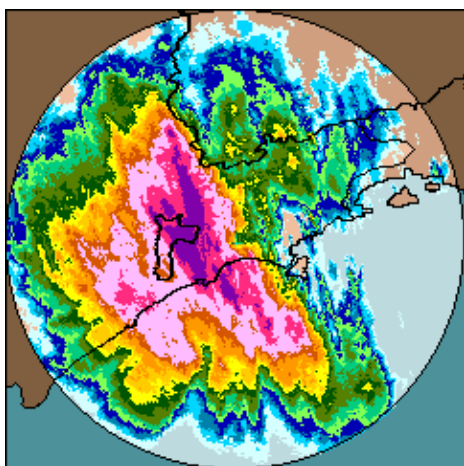
As imagens acima mostram o início da chuva sobre a área de cobertura do radar e sobre a Região Metropolitana de São Paulo (RMSP) respectivamente.



As imagens acima mostram o pico da chuva sobre a área de cobertura do radar e sobre a Região Metropolitana de São Paulo (RMSP) respectivamente.



As imagens acima mostram o final da chuva sobre a área de cobertura do radar e sobre a Região Metropolitana de São Paulo (RMSP) respectivamente.



14/03/2005_17:15 (GMT) – 16/03/2005_21:25 (GMT)

14/03/2005_17:15 (GMT) – 16/03/2005_21:25 (GMT)



As imagens acima mostram o total de chuva acumulada sobre a área de cobertura do radar e sobre a Região Metropolitana de São Paulo (RMSP) respectivamente.

2. REDE TELEMÉTRICA DE PLUVIOMETRIA

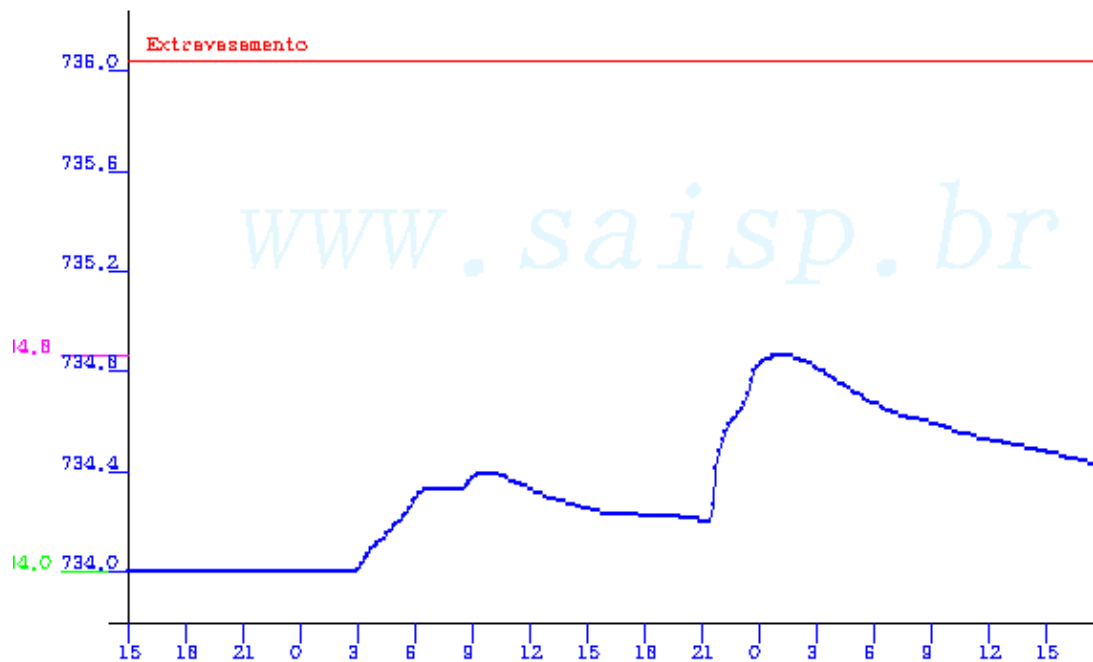
Acumulada entre 14/03/2005 17:15 (GMT) e 16/03/2005 21:25 (GMT)			
Posto	mm	Rede	Bacia
Rio Tietê em São Miguel	71.700	Alto Tiete	Alto Tiete
Belenzinho	37.900	Alto Tiete	Alto Tiete
Limaó	62.800	Alto Tiete	Alto Tiete
Barragem MoveI	22.600	Alto Tiete	Alto Tiete
Pirajussara	53.100	Alto Tiete	Alto Tiete
Ribeirao Meninos	87.000	Alto Tiete	Alto Tiete
Vila Mariana	63.500	Alto Tiete	Alto Tiete
Bom Retiro	73.300	Alto Tiete	Alto Tiete
RADAR	31.100	Alto Tiete	Alto Tiete
Aricanduva	74.100	Alto Tiete	Alto Tiete
Rio Tietê na Barragem da Penha	114.000	Alto Tiete	Alto Tiete
Cabucu de Baixo	59.300	Alto Tiete	Alto Tiete
Aricanduva(Foz)	87.600	Alto Tiete	Alto Tiete
Rio Tietê na Barragem de Ponte Nova	12.700	Alto Tiete	Alto Tiete
Rio Tietê – Estaleiro	68.500	Alto Tiete	Alto Tiete
Taiacupeba	87.400	Alto Tiete	Alto Tiete
Barragem Jundiai	69.400	Alto Tiete	Alto Tiete
Riacho Grande	31.600	Alto Tiete	Alto Tiete
Imigrantes(FEI)	46.500	Alto Tiete	Alto Tiete

Rudge Ramos	79.600	Alto Tiete	Alto Tiete
Oratorio	16.900	Alto Tiete	Alto Tiete
Prosperidade	50.400	Alto Tiete	Alto Tiete
COMGAS	82.600	Alto Tiete	Alto Tiete
Alto Pereque	60.200	Cubatao	Alto Tiete
Portao 40	57.800	Cubatao	Alto Tiete
Cubatao	--	Cubatao	Baixada Santista
Ultrafertil	--	Cubatao	Baixada Santista
Cota 400	63.600	Cubatao	Baixada Santista
Paranapiacaba	70.800	Cubatao	Baixada Santista
Cosipa	65.100	Cubatao	Baixada Santista

3. REDE TELEMÉTRICA DE FLUVIOMETRIA

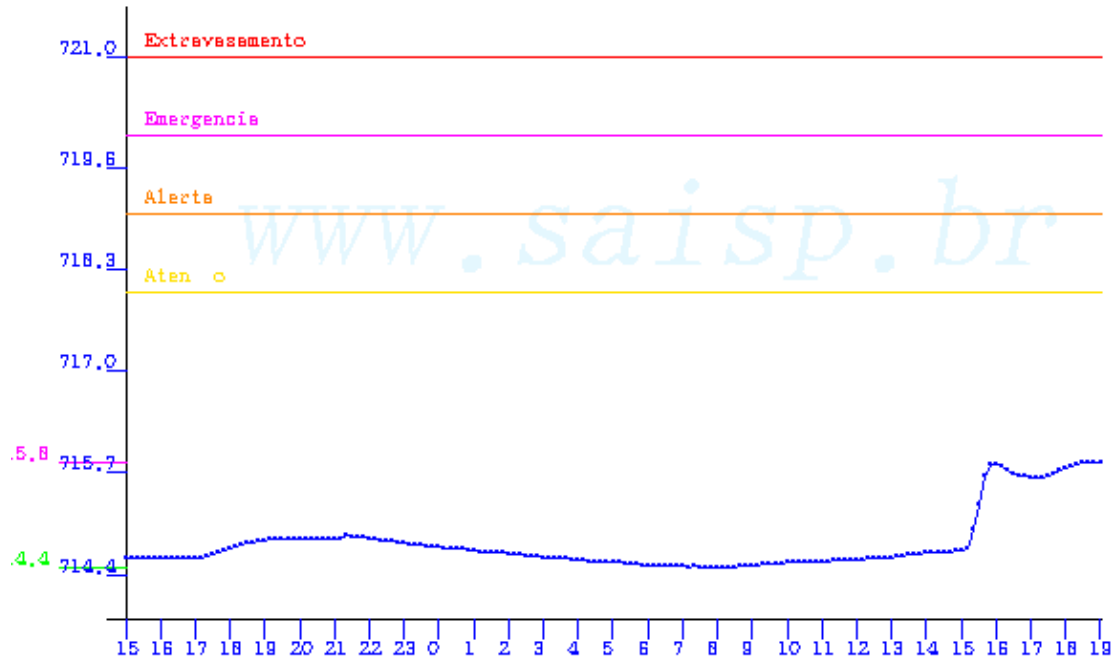
ESTALEIRO

Rio Tietê; - Estaleiro FLU(m) 2005-03-14 15:00:00,0 - 2005-03-16 18:20:00,0

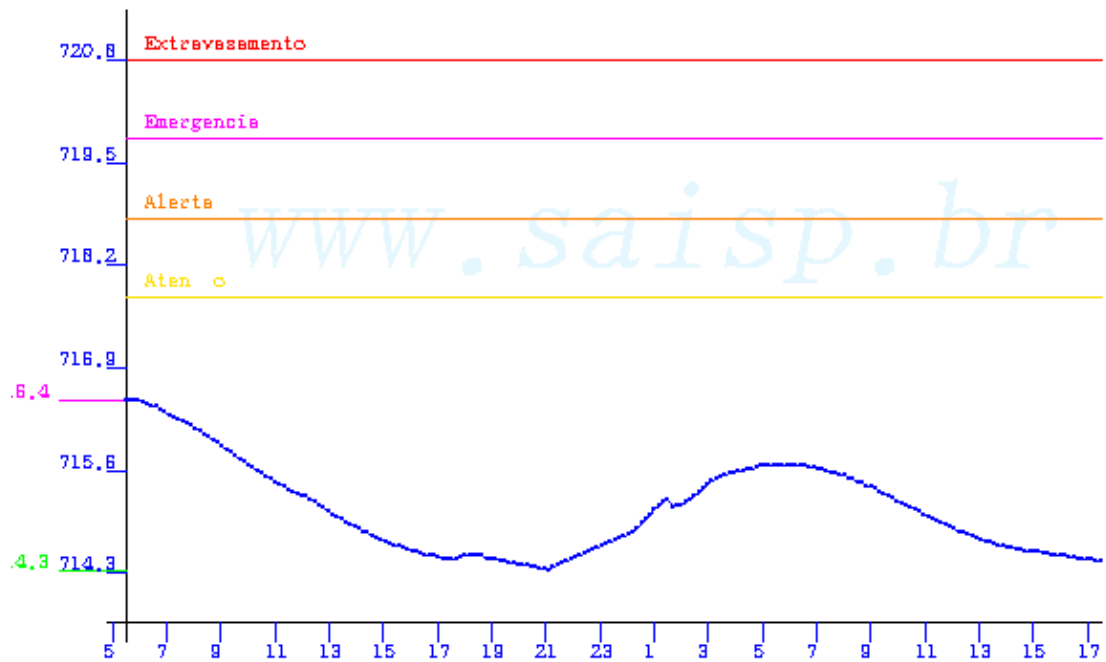


RIO TIETE

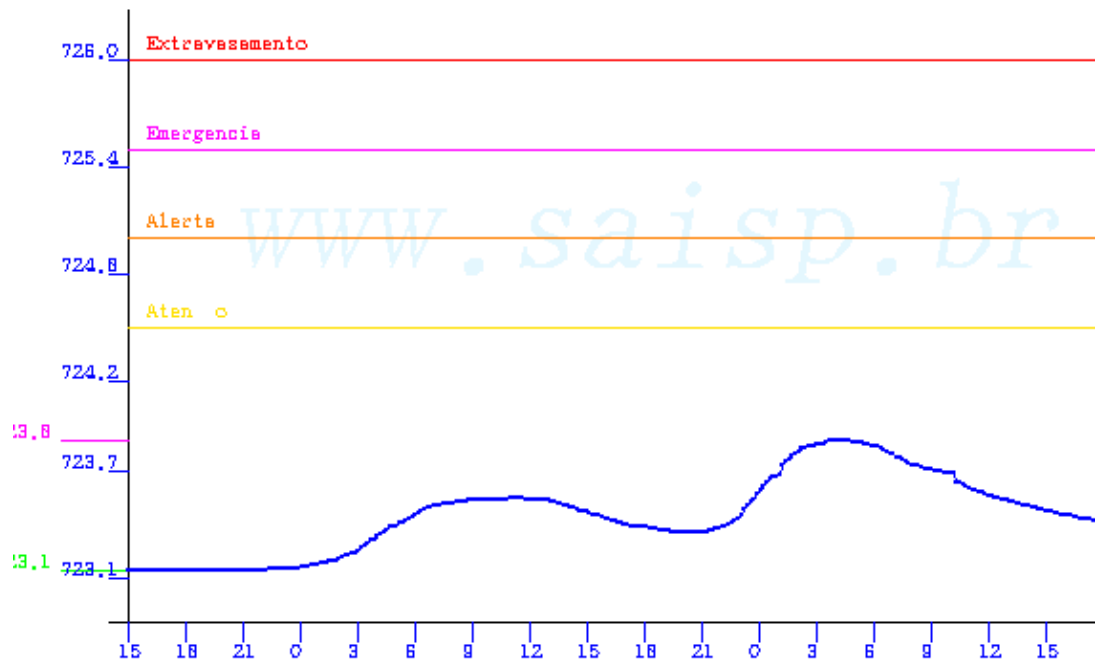
Limaco FLU(m) 2005-03-11 15:00:00,0 - 2005-03-12 19:00:00,0



Barragem Move1 FLU(m) 2005-03-15 05:30:00,0 - 2005-03-16 18:20:00,0



Rio Tietê; na Barragem da Penha FLU(m) 2005-03-14 15:00:00,0 - 2005-03-16 18:20:00,0

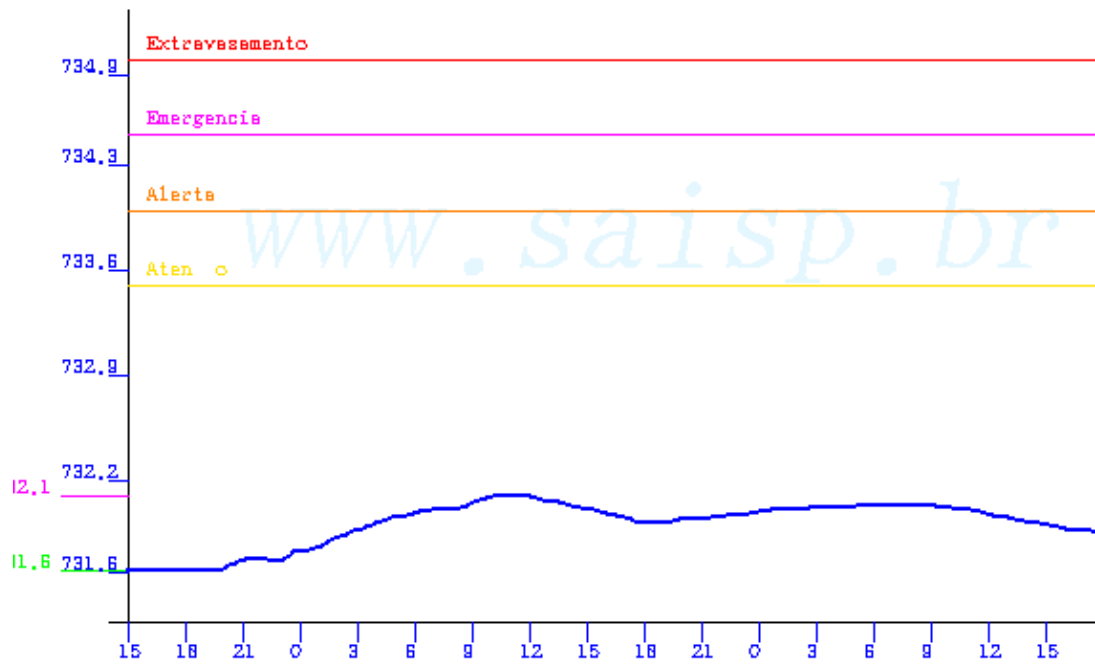


ARICANDUVA

Aricanduva(Foz) FLU(m) 2005-03-14 15:00:00,0 - 2005-03-16 18:20:00,0

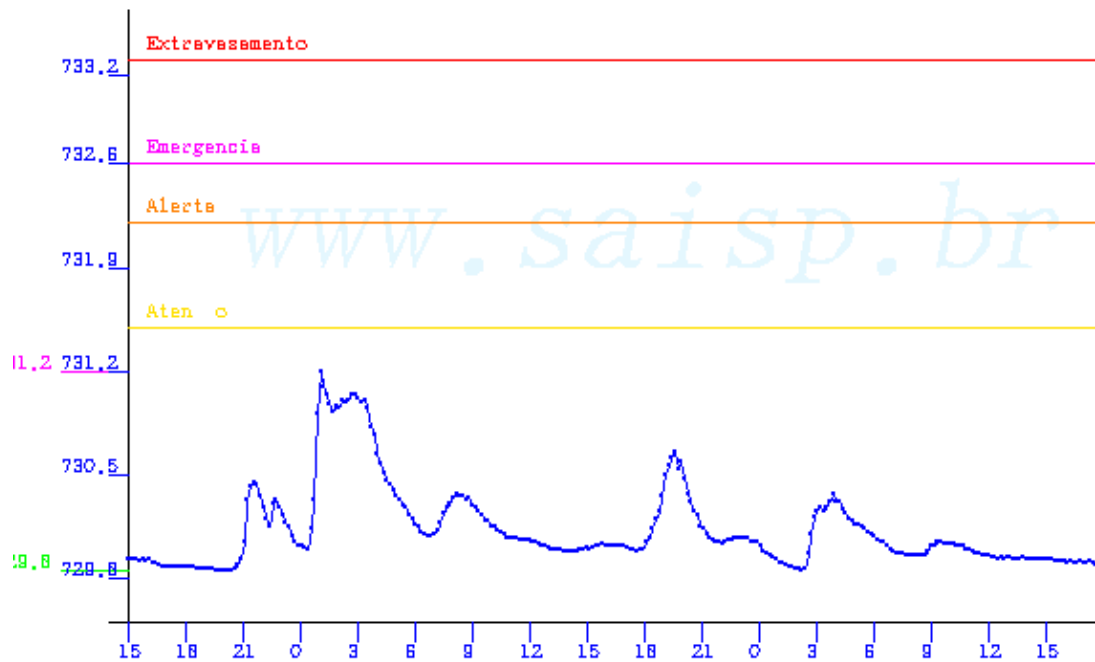


Aricanduva FLU(m) 2005-03-14 15:00:00,0 - 2005-03-16 18:20:00,0



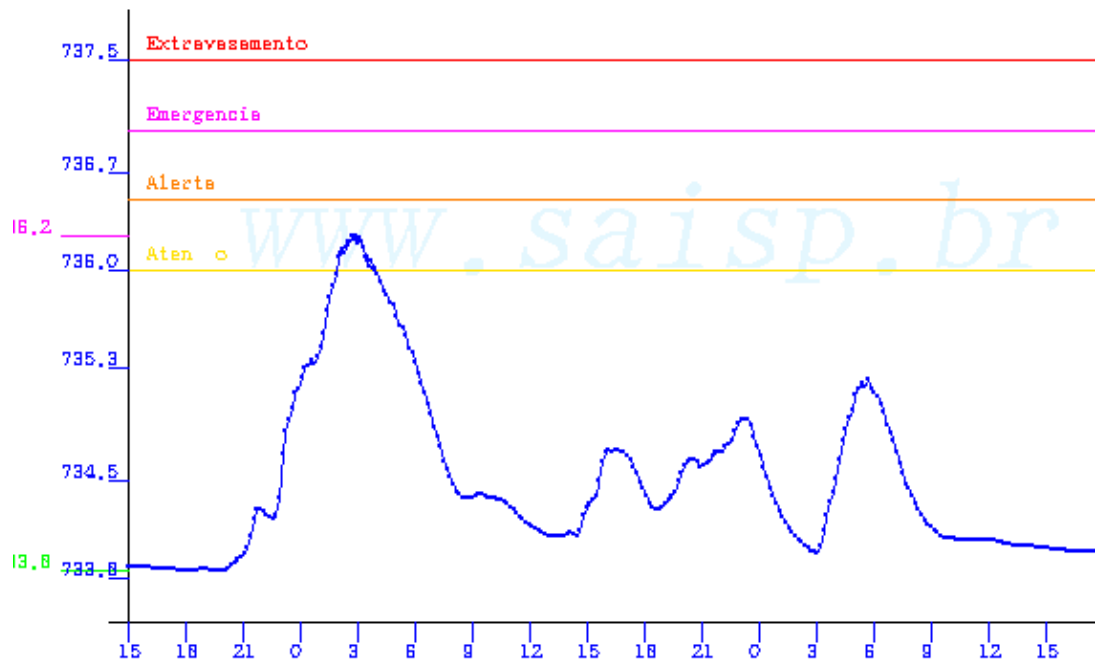
PIRAJUSSARA

Pirajussara FLU(m) 2005-03-14 15:00:00,0 - 2005-03-16 18:20:00,0

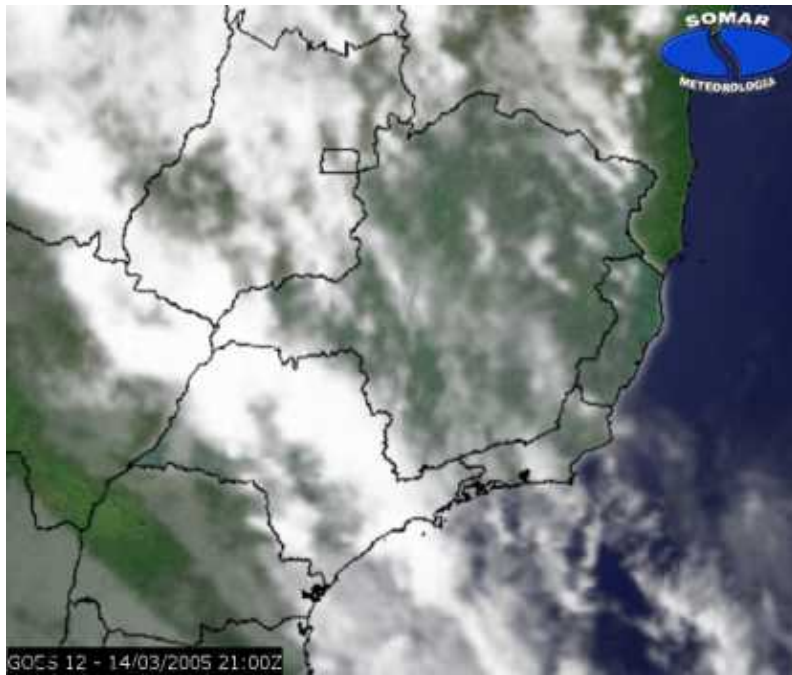


RIBEIRÃO MENINOS

Ribeirão Meninos FLU(m) 2005-03-14 15:00:00,0 - 2005-03-16 18:20:00,0




4. ANÁLISE SINÓTICA



A imagem de satélite acima é em infra-vermelho, o verde é a região sudeste e o branco são as nuvens.

5. PREVISÃO PARA OS PRÓXIMOS DIAS

Previsão para 3 dias – Sao Paulo

	Segunda, 14-03	Terça, 15-03	Quarta, 16-03
Madrugada	 Chuva Rápida Chuva: 3mm Atmosfera: Instável Tempestade: Atenção	 Chuvas Chuva: 4mm Atmosfera: Instável Tempestade: Atenção	 Pancada de chuva Chuva: 5mm Atmosfera: Instável Tempestade: Atenção
Manhã	 Nublado Chuva: 0mm Atmosfera: Instável Tempestade: Atenção	 Nublado Chuva: 0mm Atmosfera: Instável Tempestade: Atenção	 Pancada de chuva Chuva: 5mm Atmosfera: Instável Tempestade: Atenção
Tarde	 Pancada de chuva Chuva: 11mm Atmosfera: Alerta! Tempestade: Alerta!	 Pancada de chuva Chuva: 3mm Atmosfera: Instável Tempestade: Atenção	 Pancada de chuva Chuva: 7mm Atmosfera: Instável Tempestade: Atenção
Noite	 Chuvas Chuva: 5mm Atmosfera: Instável Tempestade: Atenção	 Chuvas Chuva: 12mm Atmosfera: Alerta! Tempestade: Alerta!	 Pancada de chuva Chuva: 7mm Atmosfera: Instável Tempestade: Atenção
	Temperatura: 21°C / 28°C Vento: WSW-2km/h Chuva total: 19mm	Temperatura: 22°C / 28°C Vento: NW-8km/h Chuva total: 19mm	Temperatura: 22°C / 27°C Vento: N-10km/h Chuva total: 7mm

6. PONTOS DE ALAGAMENTO DA CENTRAL DE GERENCIAMENTO EMERGENCIAIS(CGE/PMSP)

15-03-2005

Local: VD. ANTARTICA Subp: LA
 Referencia: PC. LUIZ CARLOS MESQUITA
 Sentido: AMBOS
 Inicio : 01:11
 Fim : 01:40
 Observacao: INTRANSITAVEL

Local : R. da Figueira, Subp:
 Referencia : PQ DOM PEDRO
 Sentido : UNICO
 Inicio : 07:09
 Fim : 12:40
 Observacao : INTRANSITAVEL

Local : AV. ROBERT KENNEDY . Subp : SOCORRO
 Referencia : R OLIVIA GUEDES PENTEADO
 Sentido : B/C
 Inicio : 06:28
 Fim : 12:13

Observacao : INTRANSITAVEL

Local : MARGINAL TIETE. Subp :
Referencia : PTE CRUZEIRO DO SUL
Sentido : AS/CB LOCAL
Inicio : 05:53
Fim : 12:40
Observacao : INTRANSITAVEL

Local : R. MARIA DOMITILA subp: SE
Referencia : R. DA FIGUEIRA
Sentido : AMBOS
Inicio : 07:35
Fim : 12:40
Observacao : INTRANSITAVEL

7. VEJA OS EVENTOS ANTERIORES

8. VERSÃO PARA IMPRESSÃO EM PDF