

**RELATORIO DE EVENTO DE CHUVA – DE 13/03/2005 21:20(GMT) ATÉ 14/03/2005 15:00(GMT)
(–3h hora local) – DAEE/FCTH**

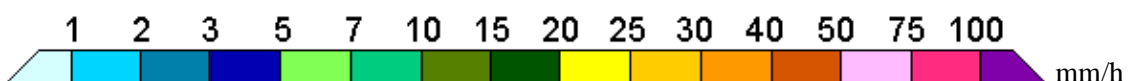
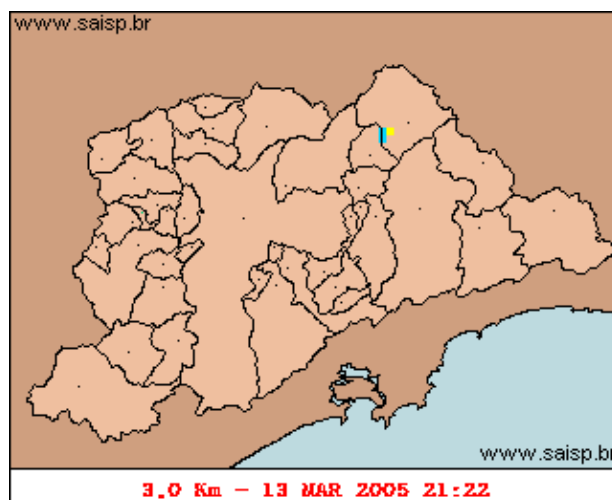
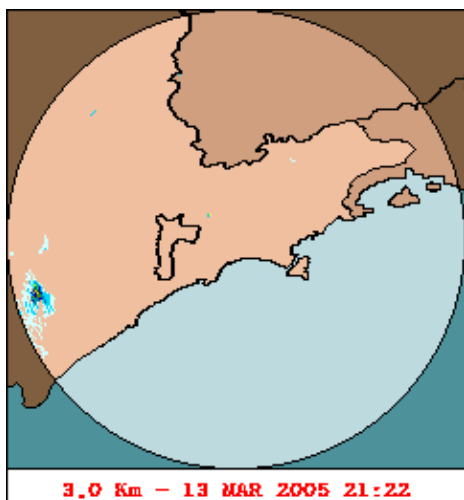
Uma frente Fria chegou ao Estado e junto com o calor provocou chuvas fortes. A chuva teve início as 21:22(GMT), passou por um horário de pico as 06:18(GMT) e terminou as 15:00(GMT).

Nos postos da Rede Telemetrica do Alto Tiete e Cubatão a chuva acumulada variou entre 0,0 e 15,7 milímetros (Posto Pirajussara). Nos gráficos de fluviometria os postos da Rede Telemetrica do Alto Tiete em operação permaneceram em estado Normal.

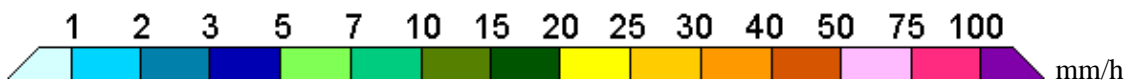
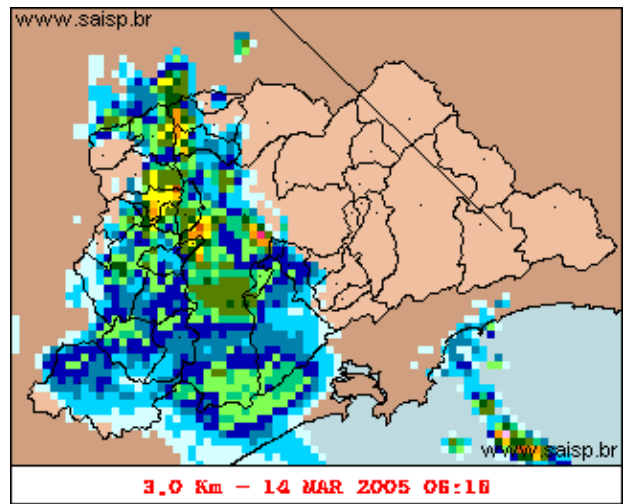
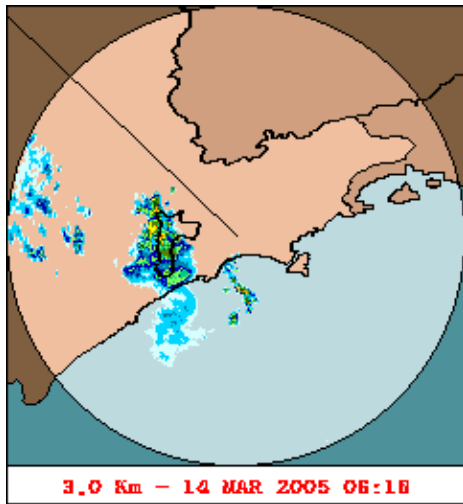
O CGE/PMSP nao registrou pontos críticos de alagamento.

A previsão para os próximos dias é de tempo nublado, chuvas e pouca queda de temperatura.

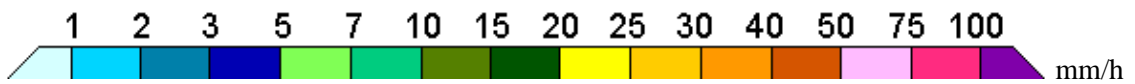
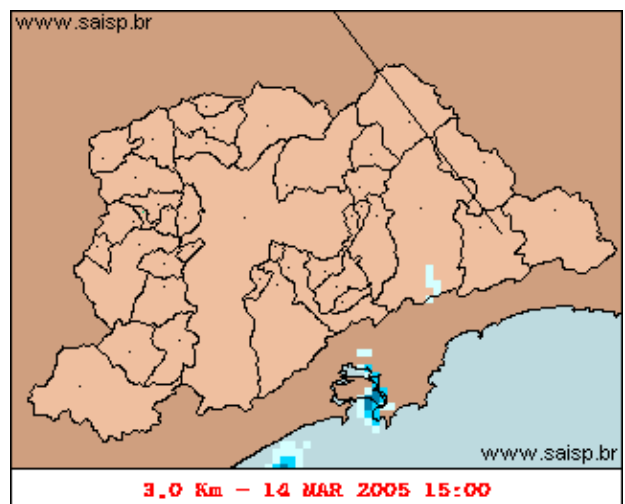
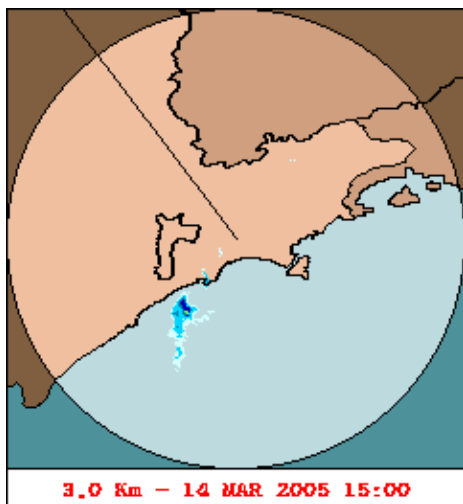
1. IMAGENS DO RADAR METEOROLÓGICO DE PONTE NOVA



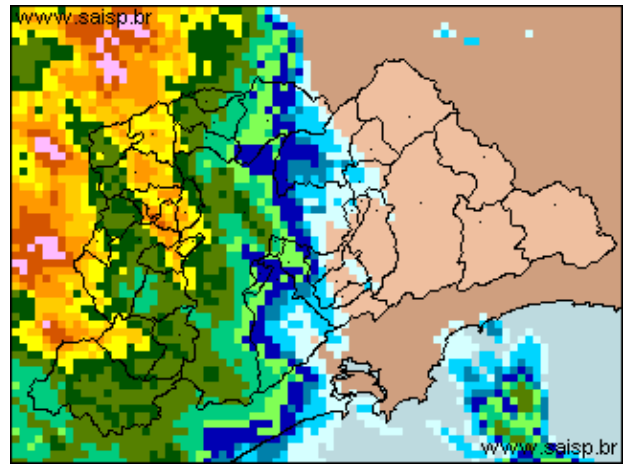
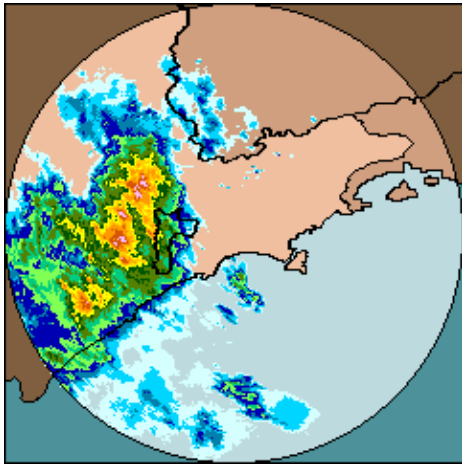
As imagens acima mostram o início da chuva sobre a área de cobertura do radar e sobre a Região Metropolitana de São Paulo (RMSP) respectivamente.



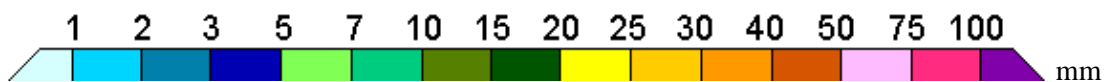
As imagens acima mostram o pico da chuva sobre a área de cobertura do radar e sobre a Região Metropolitana de São Paulo (RMSP) respectivamente.



As imagens acima mostram o final da chuva sobre a área de cobertura do radar e sobre a Região Metropolitana de São Paulo (RMSP) respectivamente.



13/03/2005 21:20(GMT) – 14/03/2005 15:00(GMT) 13/03/2005 21:20(GMT) – 14/03/2005 15:00(GMT)



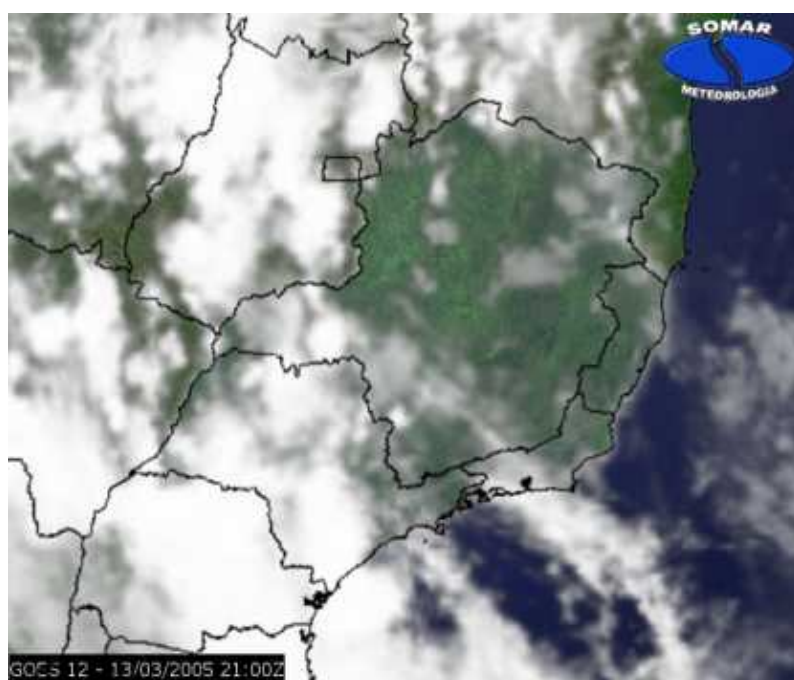
As imagens acima mostram o total de chuva acumulada sobre a área de cobertura do radar e sobre a Região Metropolitana de São Paulo (RMSP) respectivamente.

2. REDE TELEMÉTRICA DE PLUVIOMETRIA

Acumulada entre 13/03/2005 21:20(GMT) e 14/03/2005 15:00(GMT)			
Posto	mm	Rede	Bacia
Rio Tietê em São Miguel	0.800	Alto Tiete	Alto Tiete
Belenzinho	2.900	Alto Tiete	Alto Tiete
Limaó	11.700	Alto Tiete	Alto Tiete
Barragem MoveI	1.100	Alto Tiete	Alto Tiete
Pirajussara	15.700	Alto Tiete	Alto Tiete
Ribeirao Meninos	4.600	Alto Tiete	Alto Tiete
Vila Mariana	7.100	Alto Tiete	Alto Tiete
Bom Retiro	7.800	Alto Tiete	Alto Tiete
RADAR	0.000	Alto Tiete	Alto Tiete
Aricanduva	0.900	Alto Tiete	Alto Tiete
Rio Tietê na Barragem da Penha	1.100	Alto Tiete	Alto Tiete
Cabucu de Baixo	12.500	Alto Tiete	Alto Tiete
Aricanduva(Foz)	2.200	Alto Tiete	Alto Tiete
Rio Tietê na Barragem de Ponte Nova	0.000	Alto Tiete	Alto Tiete
Rio Tietê – Estaleiro	0.000	Alto Tiete	Alto Tiete
Taiacupeba	0.000	Alto Tiete	Alto Tiete
Barragem Jundiai	0.000	Alto Tiete	Alto Tiete
Riacho Grande	1.600	Alto Tiete	Alto Tiete
Imigrantes(FEI)	2.200	Alto Tiete	Alto Tiete

Rudge Ramos	1.700	Alto Tiete	Alto Tiete
Oratorio	0.800	Alto Tiete	Alto Tiete
Prosperidade	9.900	Alto Tiete	Alto Tiete
COMGAS	14.100	Alto Tiete	Alto Tiete
Alto Pereque	2.000	Cubatao	Alto Tiete
Portao 40	1.300	Cubatao	Alto Tiete
Cubatao	0.000	Cubatao	Baixada Santista
Ultrafertil	0.000	Cubatao	Baixada Santista
Cota 400	1.700	Cubatao	Baixada Santista
Paranapiacaba	0.300	Cubatao	Baixada Santista
Cosipa	0.700	Cubatao	Baixada Santista

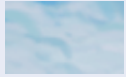



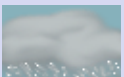







3. ANÁLISE SINÓTICA



A imagem de satélite acima é em infra-vermelho, os tons de verde representam a região Sudeste e os tons de branco as nuvens.

4. PREVISÃO PARA OS PRÓXIMOS DIAS

Previsão para 3 dias – Sao Paulo

	Domingo, 13-03	Segunda, 14-03	Terça, 15-03
Madrugada	 Chuva: 4mm Atmosfera: Instável	 Chuva: 10mm Atmosfera: Alerta!	 Chuva: 0mm Atmosfera: Instável
	Chuvadas Tempestade: Atenção Chuva: 0mm	Chuvadas Tempestade: Atenção Chuva: 13mm	Encoberto Tempestade: Atenção Chuva: 0mm
Manhã	 Atmosfera: Instável	 Atmosfera: Alerta!	 Atmosfera: Instável
	Encoberto Tempestade: Atenção Chuva: 3mm	Chuvadas Tempestade: Atenção Chuva: 11mm	Encoberto Tempestade: Atenção Chuva: 12mm
Tarde	 Atmosfera: Alerta!	 Atmosfera: Instável	 Atmosfera: Instável
	Pancada de chuva Tempestade: Atenção Chuva: 9mm	Chuvadas Tempestade: Atenção Chuva: 5mm	Chuvadas Tempestade: Atenção Chuva: 12mm
Noite	 Atmosfera: Alerta!	 Atmosfera: Instável	 Atmosfera: Instável
	Chuvadas Tempestade: Atenção	Chuvadas Tempestade: Atenção	Chuvadas Tempestade: Atenção
	Temperatura: 23°C / 30°C	Temperatura: 21°C / 25°C	Temperatura: 22°C / 27°C
	Vento: WNW-9km/h	Vento: WSW-2km/h	Vento: NE-8km/h
	Chuva total: 16mm	Chuva total: 39mm	Chuva total: 12mm

5. VEJA OS EVENTOS ANTERIORES

6. VERSÃO PARA IMPRESSÃO EM PDF