

**RELATORIO DE EVENTO DE CHUVA – DE 12/03/2005 14:50 (GMT) ATÉ 12/03/2005 22:00 (GMT)
(–3h hora local) – DAEE/FCTH**

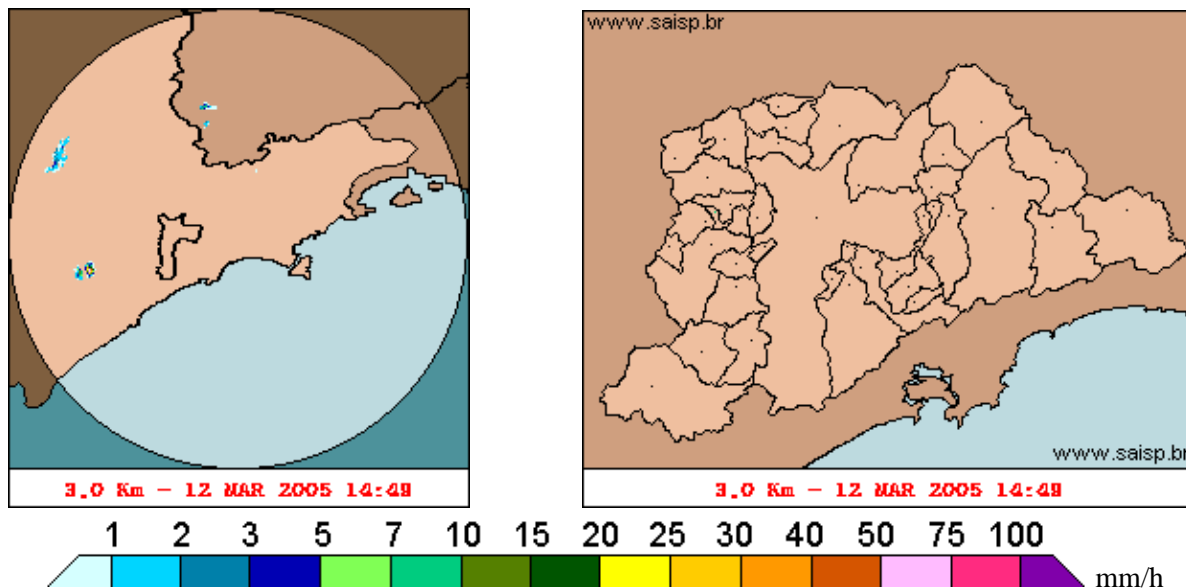
O forte calor e as áreas de instabilidade formadas pela frente fria que aproximou, favoreceu a pancadas de chuva forte em todo o estado. A chuva teve início as 14:49 (GMT), passou por um horário de pico as 17:24 (GMT) e terminou as 22:04 (GMT).

Nos postos da Rede Telemetrica do Alto Tiete e Cubatão a chuva acumulada variou a entre 0,0 e 30,90 milímetros (Posto Limao). Nos gráficos de fluviometria os postos da Rede Telemetrica do Alto Tiete em operação permaneceram em estado Normal.

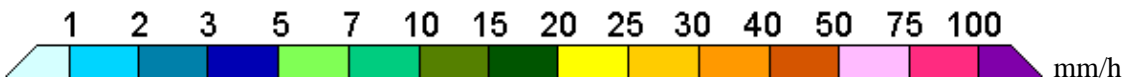
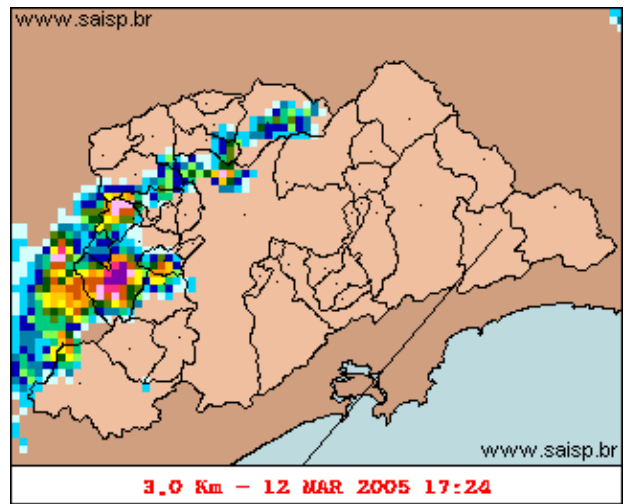
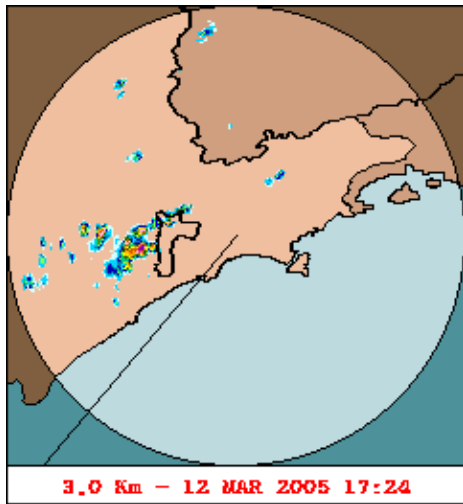
O CGE/PMSP registrou 4 pontos críticos de alagamento.

A previsão para os próximos dias é de sol, com possibilidade de chuvas rápidas a tarde e a temperatura em queda.

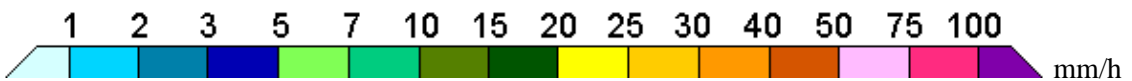
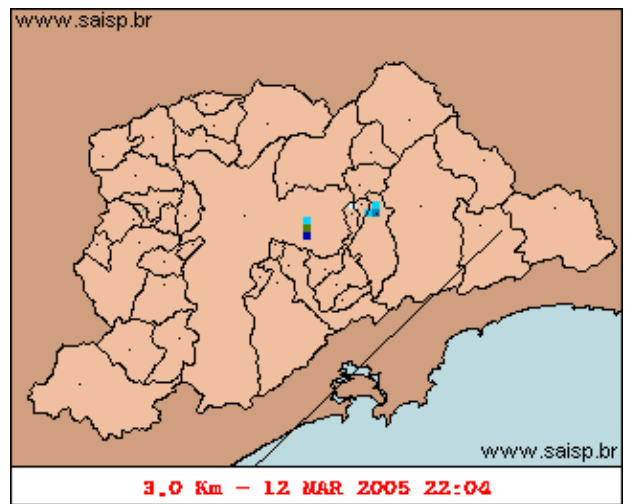
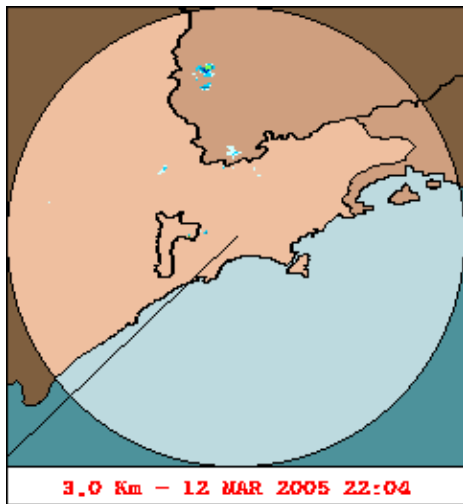
1. IMAGENS DO RADAR METEOROLÓGICO DE PONTE NOVA



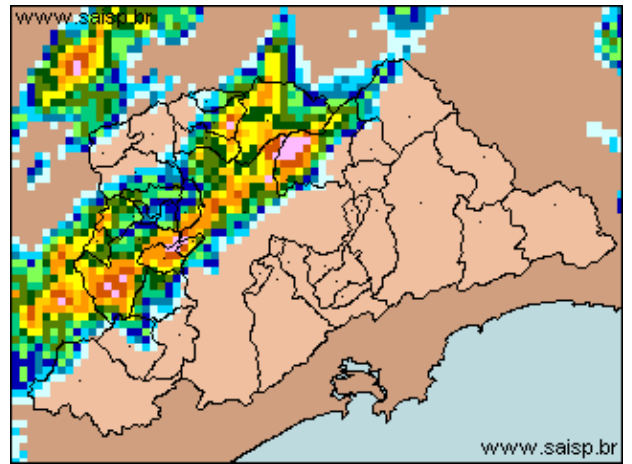
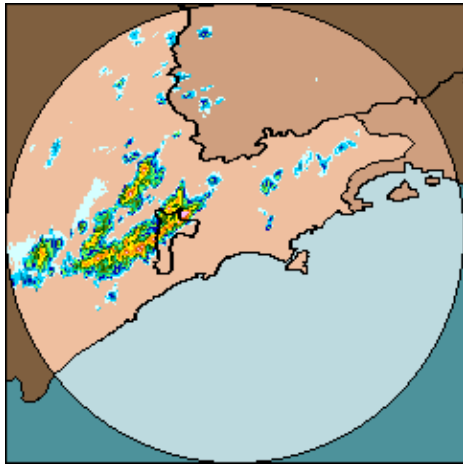
As imagens acima mostram o início da chuva sobre a área de cobertura do radar e sobre a Região Metropolitana de São Paulo (RMSP) respectivamente.



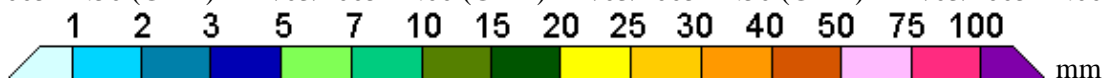
As imagens acima mostram o pico da chuva sobre a área de cobertura do radar e sobre a Região Metropolitana de São Paulo (RMSP) respectivamente.



As imagens acima mostram o final da chuva sobre a área de cobertura do radar e sobre a Região Metropolitana de São Paulo (RMSP) respectivamente.



12/03/2005 14:50 (GMT) – 12/03/2005 22:00 (GMT) 12/03/2005 14:50 (GMT) – 12/03/2005 22:00 (GMT)



As imagens acima mostram o total de chuva acumulada sobre a área de cobertura do radar e sobre a Região Metropolitana de São Paulo (RMSP) respectivamente.

2. REDE TELEMÉTRICA DE PLUVIOMETRIA

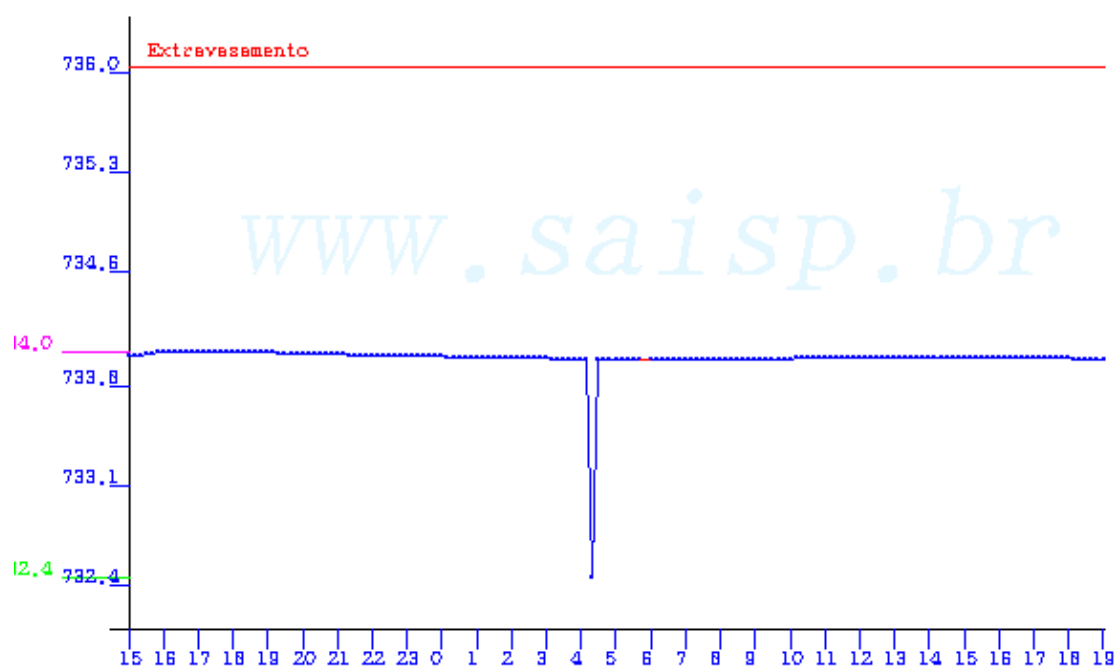
| Acumulada entre 12/03/2005 14:50 (GMT) e 12/03/2005 22:00 (GMT) | | | |
|---|--------|------------|------------|
| Posto | mm | Rede | Bacia |
| Rio Tietê em São Miguel | 0.100 | Alto Tiete | Alto Tiete |
| Belenzinho | 3.900 | Alto Tiete | Alto Tiete |
| Limaó | 30.900 | Alto Tiete | Alto Tiete |
| Barragem MoveI | 6.200 | Alto Tiete | Alto Tiete |
| Pirajussara | 8.900 | Alto Tiete | Alto Tiete |
| Ribeirao Meninos | 0.000 | Alto Tiete | Alto Tiete |
| Vila Mariana | 1.900 | Alto Tiete | Alto Tiete |
| Bom Retiro | 28.800 | Alto Tiete | Alto Tiete |
| RADAR | 0.000 | Alto Tiete | Alto Tiete |
| Aricanduva | 0.000 | Alto Tiete | Alto Tiete |
| Rio Tietê na Barragem da Penha | 4.600 | Alto Tiete | Alto Tiete |
| Cabucu de Baixo | 6.200 | Alto Tiete | Alto Tiete |
| Aricanduva(Foz) | 0.100 | Alto Tiete | Alto Tiete |
| Rio Tietê na Barragem de Ponte Nova | 0.000 | Alto Tiete | Alto Tiete |
| Rio Tietê – Estaleiro | 0.000 | Alto Tiete | Alto Tiete |
| Taiacupeba | 0.000 | Alto Tiete | Alto Tiete |
| Barragem Jundiai | 0.000 | Alto Tiete | Alto Tiete |
| Riacho Grande | 0.000 | Alto Tiete | Alto Tiete |
| Imigrantes(FEI) | 0.000 | Alto Tiete | Alto Tiete |
| Rudge Ramos | 0.000 | Alto Tiete | Alto Tiete |

| | | | |
|---------------|-------|------------|------------------|
| Oratorio | 0.000 | Alto Tiete | Alto Tiete |
| Prosperidade | 0.000 | Alto Tiete | Alto Tiete |
| COMGAS | 1.000 | Alto Tiete | Alto Tiete |
| Alto Pereque | 0.000 | Cubatao | Alto Tiete |
| Portao 40 | 0.000 | Cubatao | Alto Tiete |
| Cubatao | 0.000 | Cubatao | Baixada Santista |
| Ultrafertil | 0.000 | Cubatao | Baixada Santista |
| Cota 400 | 0.000 | Cubatao | Baixada Santista |
| Paranapiacaba | 0.000 | Cubatao | Baixada Santista |
| Cosipa | 0.000 | Cubatao | Baixada Santista |

3. REDE TELEMÉTRICA DE FLUVIOMETRIA

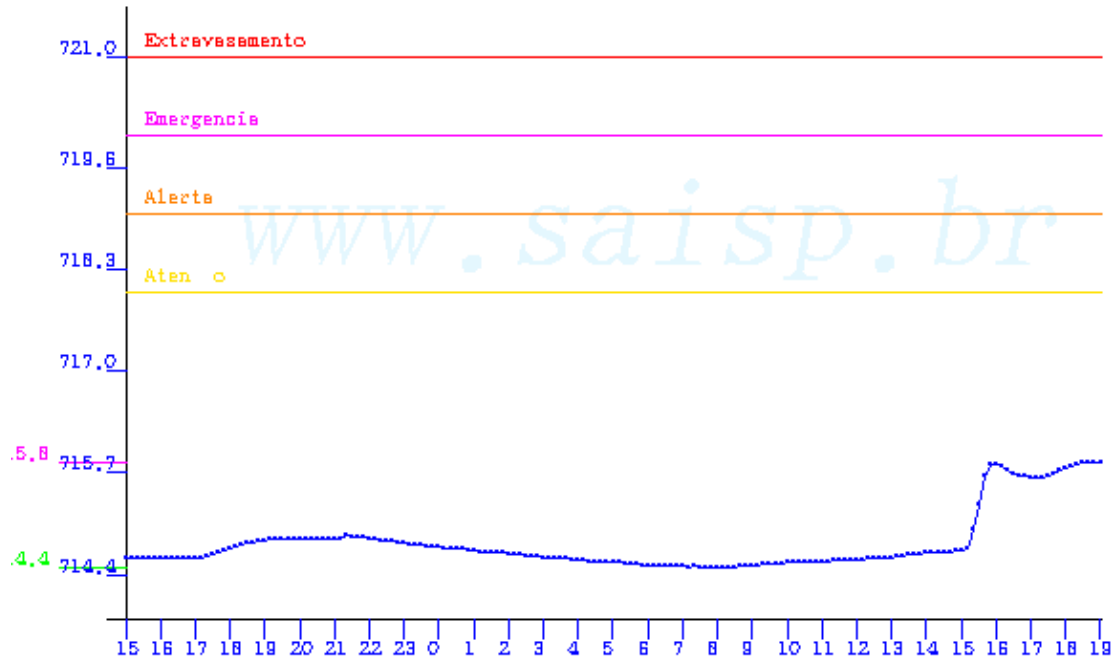
ESTALEIRO

Rio Tietê - Estaleiro FLU(m) 2005-03-11 15:00:00,0 - 2005-03-12 19:00:00,0

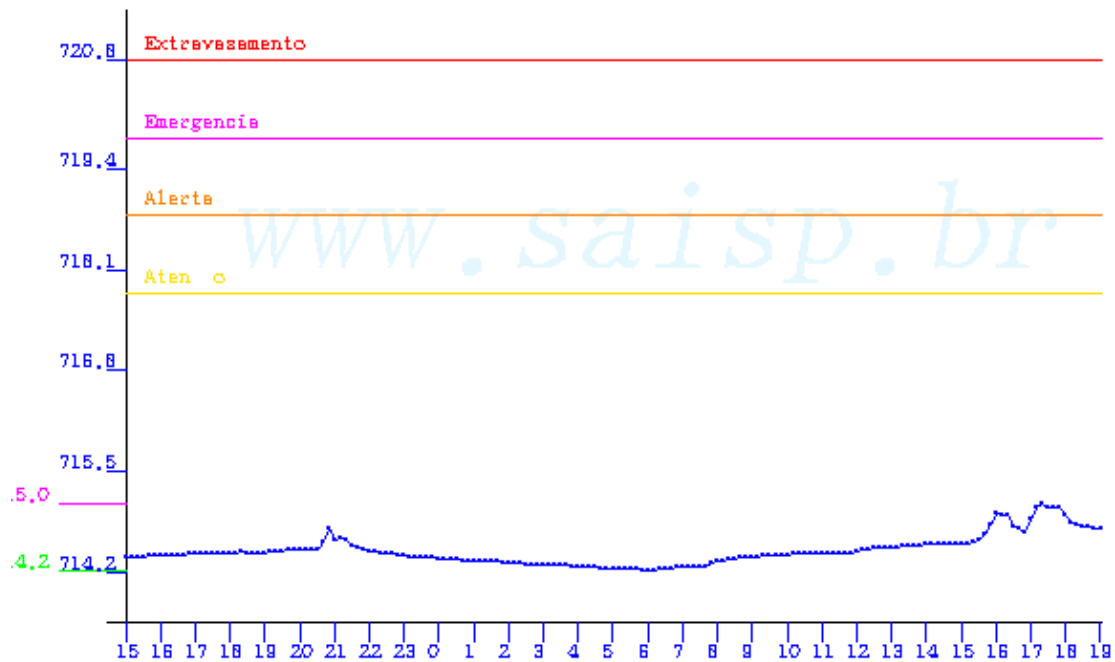


RIO TIETE

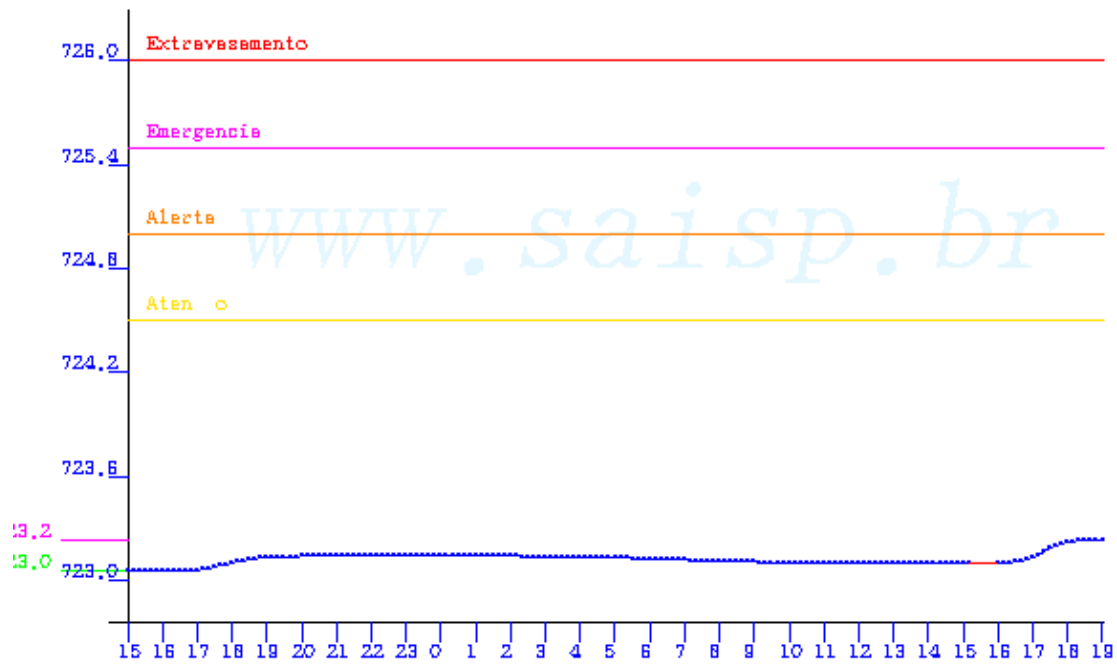
Limaco FLU(m) 2005-03-11 15:00:00,0 - 2005-03-12 19:00:00,0



Barraagem Move1 FLU(m) 2005-03-11 15:00:00,0 - 2005-03-12 19:00:00,0

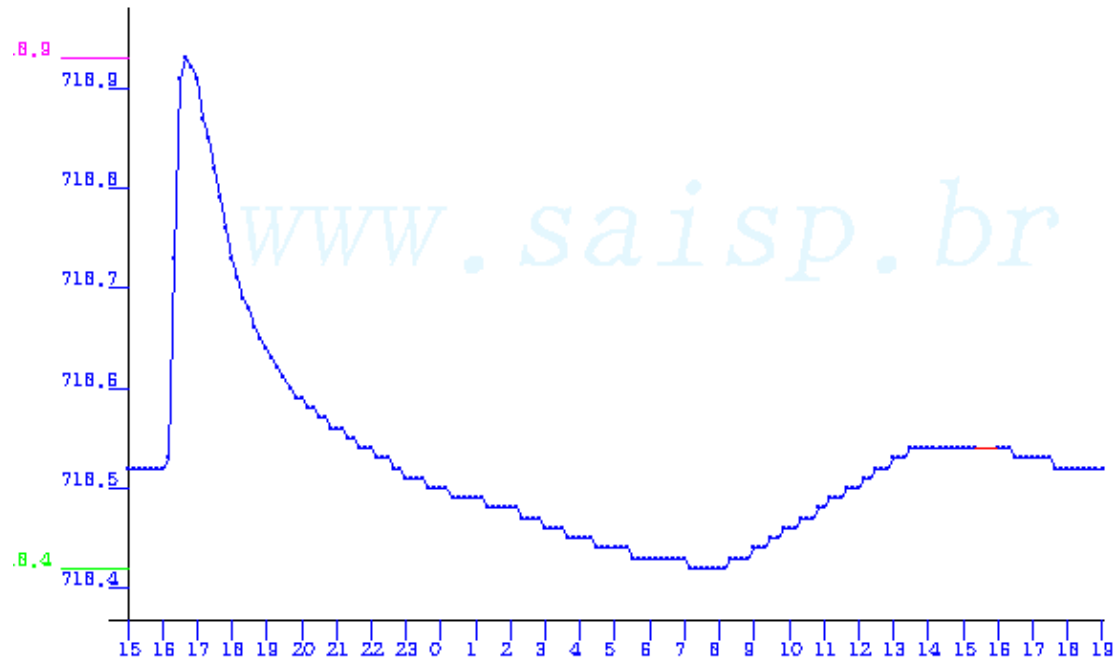


Rio Tietê; na Barragem da Penha FLU(m) 2005-03-11 15:00:00,0 - 2005-03-12 19:00:00,0

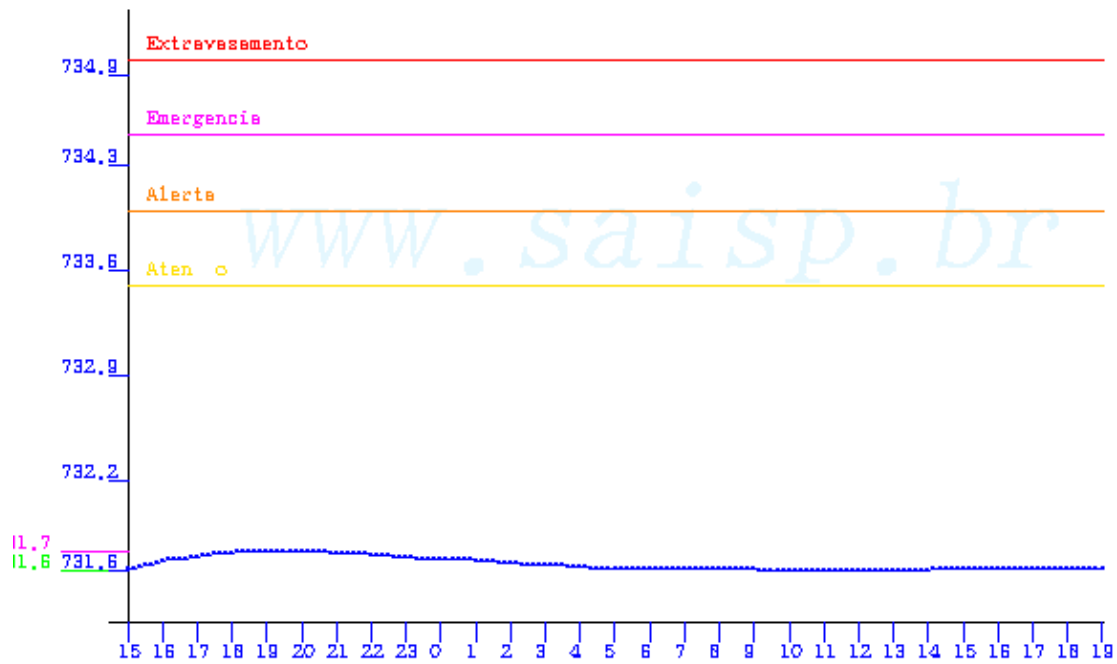


ARICANDUVA

Aricanduva(Foz) FLU(m) 2005-03-11 15:00:00,0 - 2005-03-12 19:00:00,0

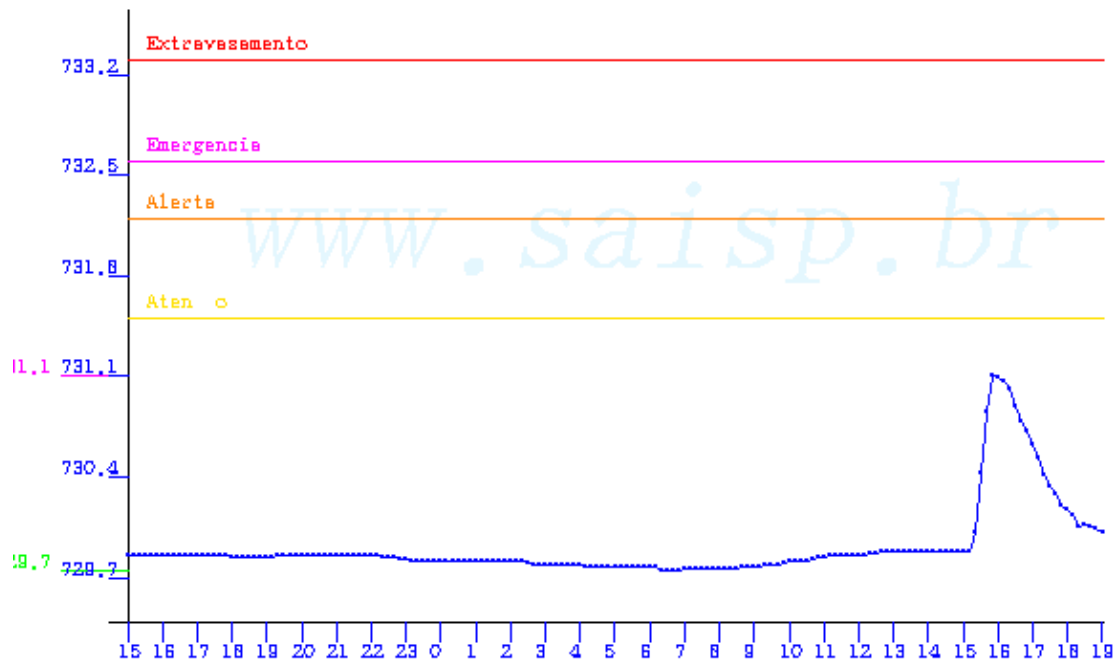


Aricanduva FLU(m) 2005-03-11 15:00:00,0 - 2005-03-12 19:00:00,0



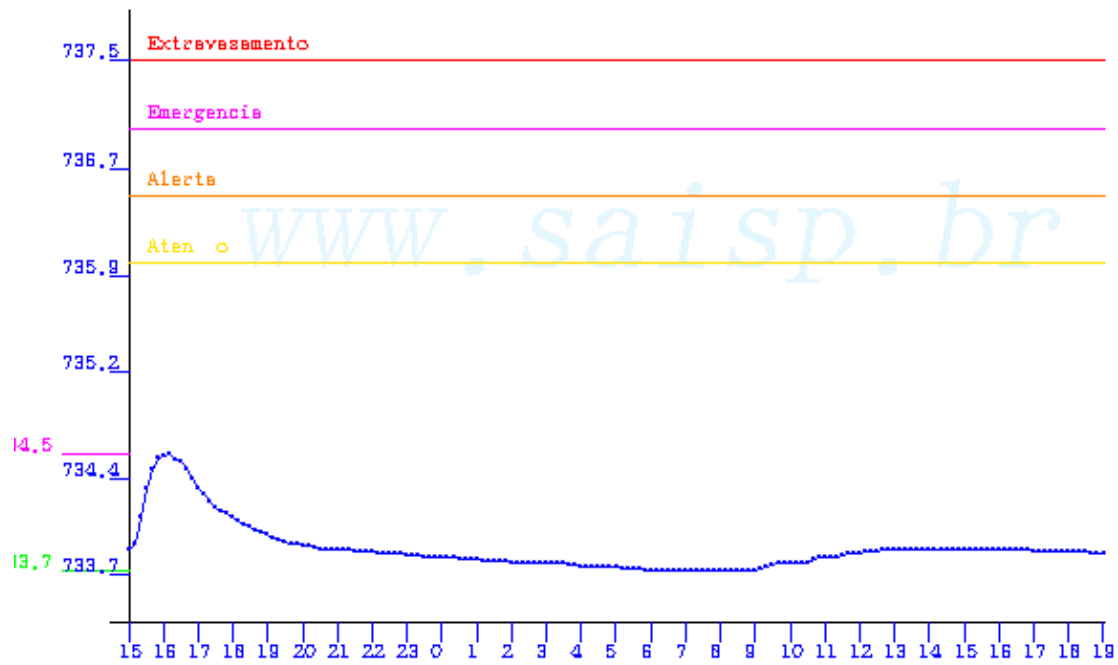
PIRAJUSSARA

Pirajussara FLU(m) 2005-03-11 15:00:00,0 - 2005-03-12 19:00:00,0



RIBEIRÃO MENINOS

Ribeirão Meninos FLU(m) 2005-03-11 15:00:00,0 - 2005-03-12 19:00:00,0







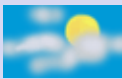



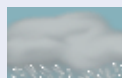
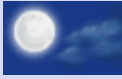


4. ANÁLISE SINÓTICA



A imagem de satélite acima é em infra-vermelho, o verde é a região sudeste e o branco são as nuvens.

5. PREVISÃO PARA OS PRÓXIMOS DIAS

Previsão para 3 dias – Sao Paulo

| | Sábado, 12-03 | Domingo, 13-03 | Segunda, 14-03 |
|------------------|--|---|--|
| Madrugada |  Poucas nuvens Chuva: 0mm Atmosfera: Estável Tempestade: Nenhum |  Nublado Chuva: 0mm Atmosfera: Estável Tempestade: Nenhum |  Chuvas Chuva: 3mm Atmosfera: Instável Tempestade: Atenção |
| Manhã |  Céu claro Chuva: 0mm Atmosfera: Estável Tempestade: Nenhum |  Poucas nuvens Chuva: 0mm Atmosfera: Estável Tempestade: Nenhum |  Chuvas Chuva: 3mm Atmosfera: Instável Tempestade: Atenção |
| Tarde |  Poucas nuvens Chuva: 0mm Atmosfera: Instável Tempestade: Nenhum |  Nublado Chuva: 0mm Atmosfera: Instável Tempestade: Atenção |  Chuvas Chuva: 5mm Atmosfera: Alerta! Tempestade: Atenção |
| Noite |  Poucas nuvens Chuva: 0mm Atmosfera: Instável Tempestade: Atenção |  Chuva Rápida Chuva: 4mm Atmosfera: Instável Tempestade: Atenção |  Pancada de chuva Chuva: 5mm Atmosfera: Alerta! Tempestade: Atenção |
| | Temperatura: 22°C / 33°C Vento: SSE-10km/h Chuva total: 0mm | Temperatura: 21°C / 33°C Vento: ENE-9km/h Chuva total: 4mm | Temperatura: 23°C / 28°C Vento: NW-8km/h Chuva total: 13mm |

6. PONTOS DE ALAGAMENTO DA CENTRAL DE GERENCIAMENTO EMERGENCIAIS(CGE/PMSP)

12-03-2005

Local : AV. OLAVO FONTOURA Subp:
 Referencia : N. 1400
 Sentido : B/C
 Início : 15:21
 Fim : 16:34
 Observacao : INTRANSITAVEL

Local : PC. PAN AMERICANA Subp: PI
 Referencia :
 Sentido : C/B
 Início : 15:26
 Fim : 16:35
 Observacao : INTRANSITAVEL

Local : AV. POMPEIA Subp : LA
 Referencia : AV. FRANCISCO MATARAZZO
 Sentido : MARG/POMPEIA

Inicio : 15:30
Fim : 15:56
Observacao : INTRANSITAVEL

Local : R. VENANCIO AIRES Subp:
Referencia : R. BARAO DO BANANAL AV. POMPEIA
Sentido : Unico
Inicio : 15:31
Fim : 16:35
Observacao : INTRANSITAVEL

7. VEJA OS EVENTOS ANTERIORES

8. VERSÃO PARA IMPRESSÃO EM PDF