

**RELATORIO DE EVENTO DE CHUVA – DE 11/03/2005 14:35(GMT) ATÉ 12/03/2005 00:00(GMT)
(–3h hora local) – DAEE/FCTH**

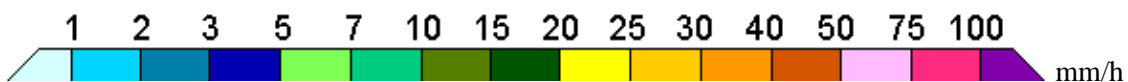
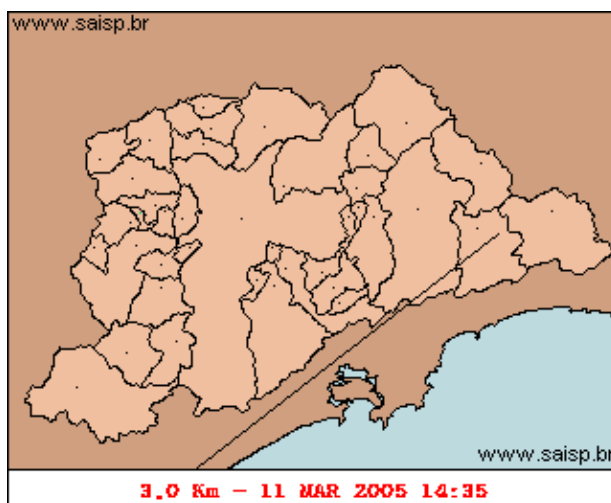
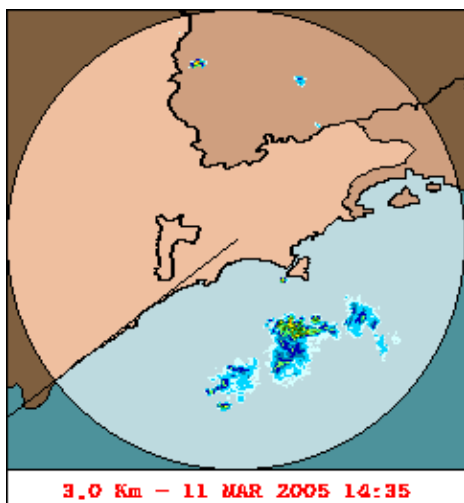
Uma frente fria se aproximou do Estado e provocou áreas de instabilidade e chuvas. A chuva teve início as 14:35(GMT), passou por um horário de pico as 16:55(GMT) e terminou as 23:55(GMT) . Entre 17:35(GMT) e 18:55(GMT) e 22:15 GMT e 23:55 GMT houve registro de Propagacao Anomala a Oeste da RMSP e sobre a Capital gerando um valor incorreto de chuva acumulada, pelo Radar, nesta regioao.

Nos postos da Rede Telemetrica do Alto Tiete e Cubatão a chuva acumulada variou entre 0,0 e 15,8 milímetros (Posto Oratorio). Nos gráficos de fluviometria os postos da Rede Telemetrica do Alto Tiete em operação permaneceram em estado Normal.

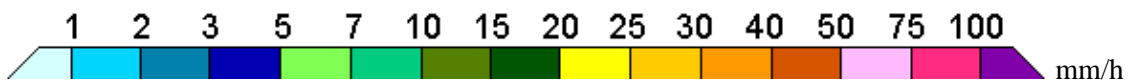
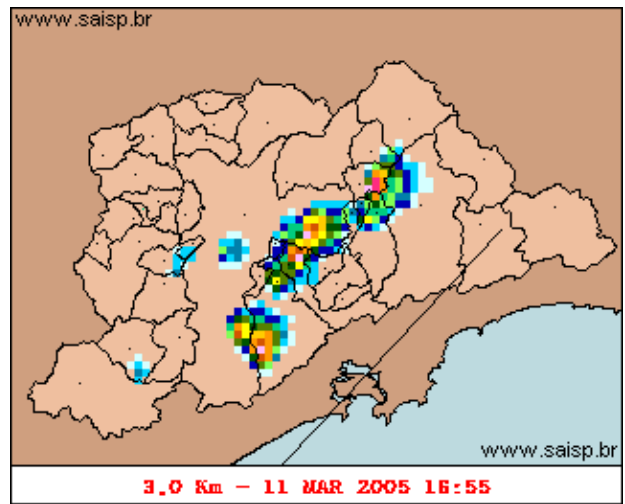
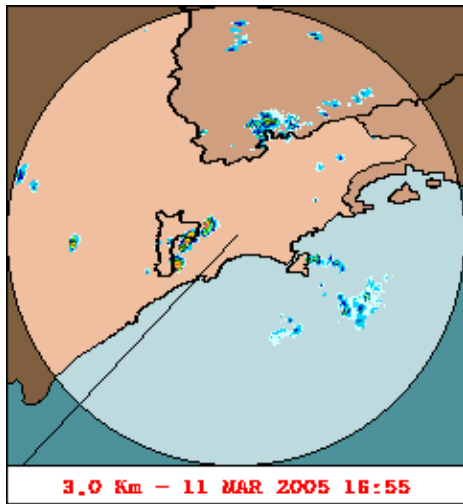
O CGE/PMSP nao registrou pontos críticos de alagamento.

A previsão para os próximos dias é de sol, com possibilidade de chuvas rápidas a tarde e a temperatura em queda.

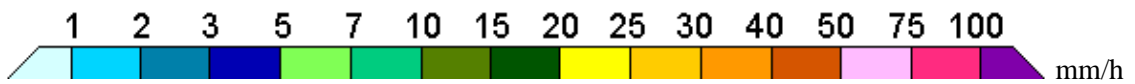
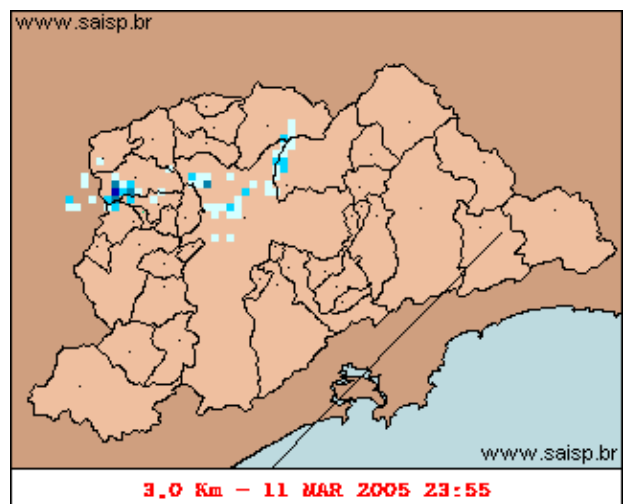
1. IMAGENS DO RADAR METEOROLÓGICO DE PONTE NOVA



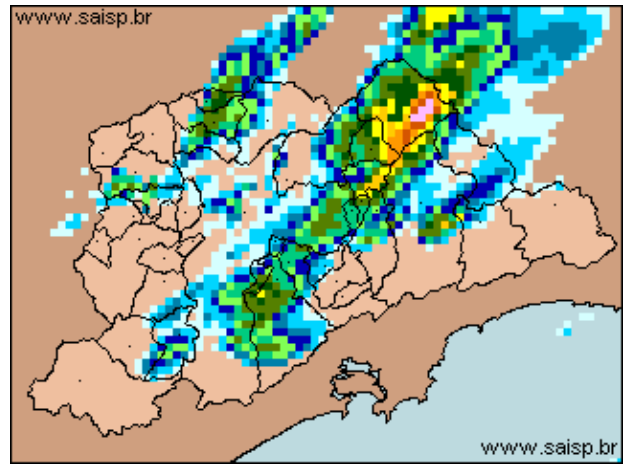
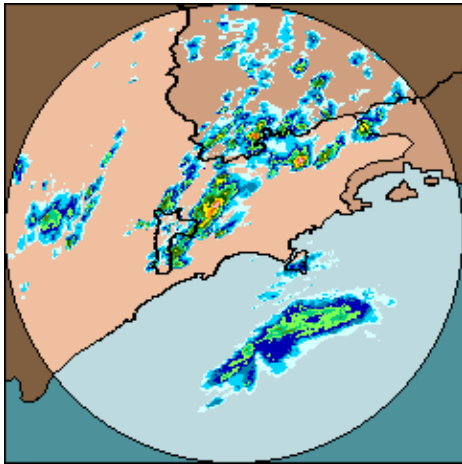
As imagens acima mostram o início da chuva sobre a área de cobertura do radar e sobre a Região Metropolitana de São Paulo (RMSP) respectivamente.



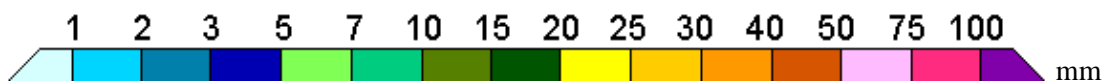
As imagens acima mostram o pico da chuva sobre a área de cobertura do radar e sobre a Região Metropolitana de São Paulo (RMSP) respectivamente.



As imagens acima mostram o final da chuva sobre a área de cobertura do radar e sobre a Região Metropolitana de São Paulo (RMSP) respectivamente.



11/03/2005 14:35(GMT) – 12/03/2005 00:00(GMT) 11/03/2005 14:35(GMT) – 12/03/2005 00:00(GMT)



As imagens acima mostram o total de chuva acumulada sobre a área de cobertura do radar e sobre a Região Metropolitana de São Paulo (RMSP) respectivamente.

2. REDE TELEMÉTRICA DE PLUVIOMETRIA

Acumulada entre 11/03/2005 14:35(GMT) e 12/03/2005 00:00(GMT)			
Posto	mm	Rede	Bacia
Rio Tietê em São Miguel	0.500	Alto Tiete	Alto Tiete
Belenzinho	0.000	Alto Tiete	Alto Tiete
Limaó	0.000	Alto Tiete	Alto Tiete
Barragem MoveI	0.000	Alto Tiete	Alto Tiete
Pirajussara	0.000	Alto Tiete	Alto Tiete
Ribeirao Meninos	0.200	Alto Tiete	Alto Tiete
Vila Mariana	0.000	Alto Tiete	Alto Tiete
Bom Retiro	0.000	Alto Tiete	Alto Tiete
RADAR	0.000	Alto Tiete	Alto Tiete
Aricanduva	0.100	Alto Tiete	Alto Tiete
Rio Tietê na Barragem da Penha	0.000	Alto Tiete	Alto Tiete
Cabucu de Baixo	0.000	Alto Tiete	Alto Tiete
Aricanduva(Foz)	0.000	Alto Tiete	Alto Tiete
Rio Tietê na Barragem de Ponte Nova	0.000	Alto Tiete	Alto Tiete
Rio Tietê – Estaleiro	0.200	Alto Tiete	Alto Tiete
Taiacupeba	0.800	Alto Tiete	Alto Tiete
Barragem Jundiai	0.000	Alto Tiete	Alto Tiete
Riacho Grande	4.800	Alto Tiete	Alto Tiete
Imigrantes(FEI)	7.300	Alto Tiete	Alto Tiete

Rudge Ramos	0.700	Alto Tiete	Alto Tiete
Oratorio	15.800	Alto Tiete	Alto Tiete
Prosperidade	0.700	Alto Tiete	Alto Tiete
COMGAS	0.000	Alto Tiete	Alto Tiete
Alto Pereque	2.900	Cubatao	Alto Tiete
Portao 40	1.800	Cubatao	Alto Tiete
Cubatao	0.000	Cubatao	Baixada Santista
Ultrafertil	0.000	Cubatao	Baixada Santista
Cota 400	0.900	Cubatao	Baixada Santista
Paranapiacaba	0.000	Cubatao	Baixada Santista
Cosipa	0.000	Cubatao	Baixada Santista








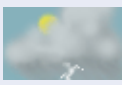
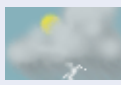



3. ANÁLISE SINÓTICA



A imagem de satélite acima é em infra-vermelho, os tons de verde representam a região Sudeste e os tons de branco as nuvens.

4. PREVISÃO PARA OS PRÓXIMOS DIAS

Previsão para 3 dias – Sao Paulo

	Sexta, 11-03	Sábado, 12-03	Domingo, 13-03
Madrugada	 Poucas nuvens Chuva: 0mm Atmosfera: Instável Tempestade: Atenção	 Poucas nuvens Chuva: 0mm Atmosfera: Estável Tempestade: Nenhum	 Nublado Chuva: 0mm Atmosfera: Instável Tempestade: Atenção
Manhã	 Poucas nuvens Chuva: 0mm Atmosfera: Instável Tempestade: Nenhum	 Poucas nuvens Chuva: 0mm Atmosfera: Estável Tempestade: Nenhum	 Nublado Chuva: 0mm Atmosfera: Instável Tempestade: Atenção
Tarde	 Poucas nuvens Chuva: 0mm Atmosfera: Instável Tempestade: Nenhum	 Pancada de chuva Chuva: 11mm Atmosfera: Instável Tempestade: Nenhum	 Pancada de chuva Chuva: 9mm Atmosfera: Alerta! Tempestade: Atenção
Noite	 Poucas nuvens Chuva: 0mm Atmosfera: Estável Tempestade: Nenhum	 Poucas nuvens Chuva: 0mm Atmosfera: Instável Tempestade: Atenção	 Pancada de chuva Chuva: 9mm Atmosfera: Alerta! Tempestade: Atenção
	Temperatura: 21°C / 33°C Vento: SSE-13km/h Chuva total: 0mm	Temperatura: 20°C / 34°C Vento: ENE-6km/h Chuva total: 11mm	Temperatura: 23°C / 31°C Vento: ESE-12km/h Chuva total: 9mm

5. VEJA OS EVENTOS ANTERIORES

6. VERSÃO PARA IMPRESSÃO EM PDF