

**RELATORIO DE EVENTO DE CHUVA – DE 05/03/2005 14:00(GMT) ATÉ 05/03/2005 23:10(GMT)  
(–3h hora local) – DAEE/FCTH**

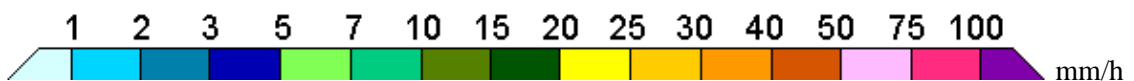
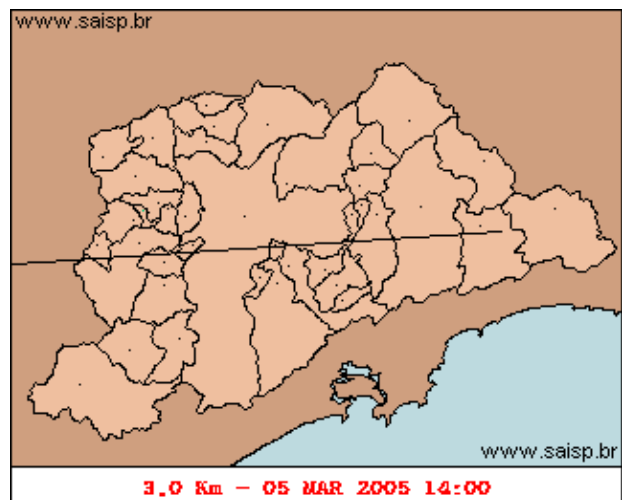
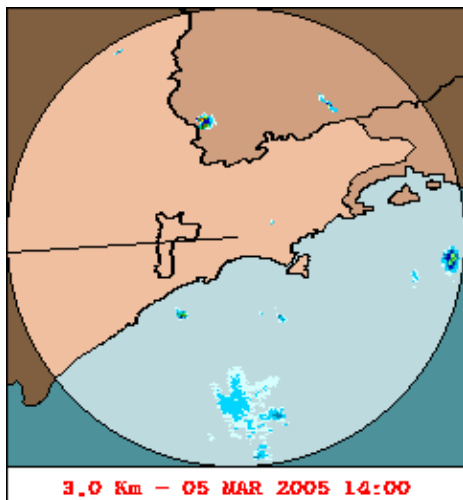
Áreas de instabilidade causadas pela frente fria que se afasta para o mar causaram chuvas isoladas. A chuva teve início às 14:00(GMT), passou por um horário de pico às 16:35(GMT) e terminou às 23:10(GMT) .

Nos postos da Rede Telemétrica do Alto Tietê e Cubatão a chuva acumulada variou entre 0,0 e 4,3 milímetros (Posto Alto Perequê). Nos gráficos de fluviometria os postos da Rede Telemétrica do Alto Tietê em operação permaneceram em estado Normal.

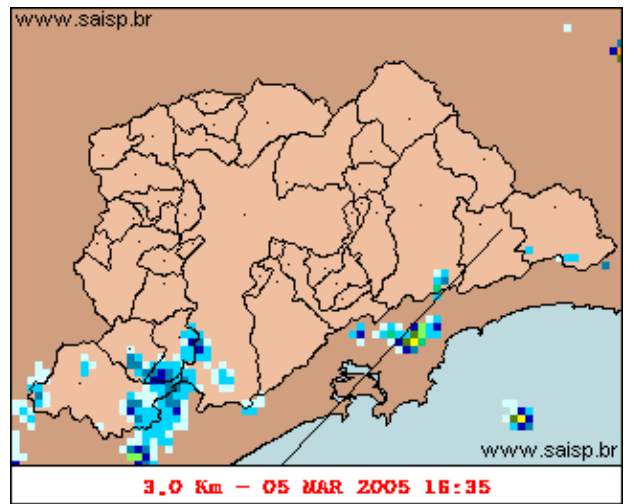
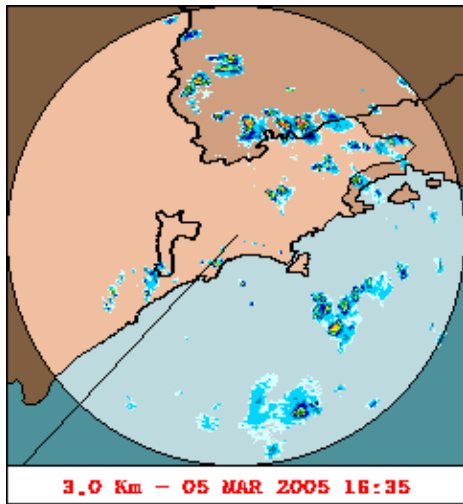
O CGE/PMSP não registrou pontos críticos de alagamento.

A previsão para os próximos dias é de sol, com as temperaturas se elevando e sem previsão de chuva.

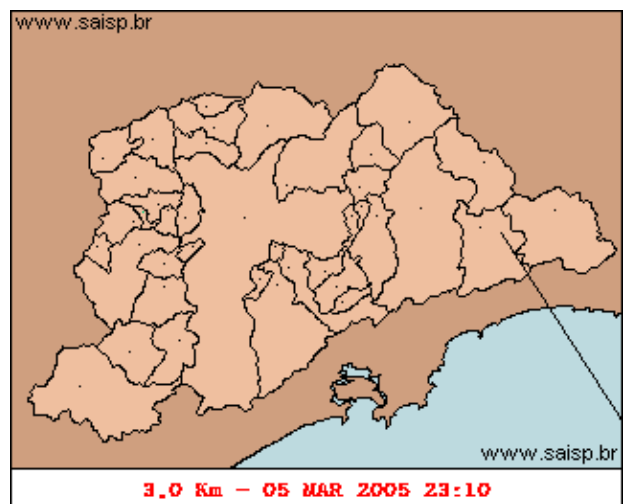
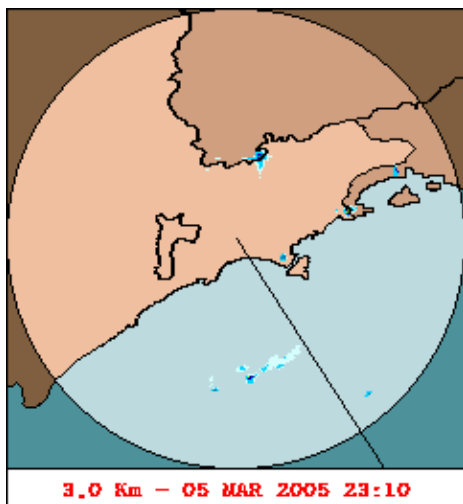
**1. IMAGENS DO RADAR METEOROLÓGICO DE PONTE NOVA**



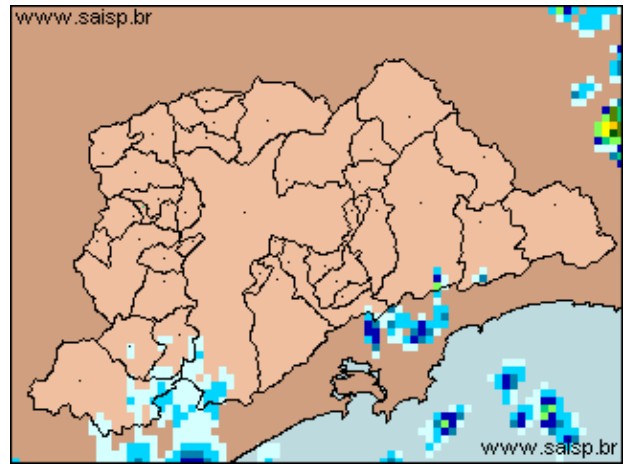
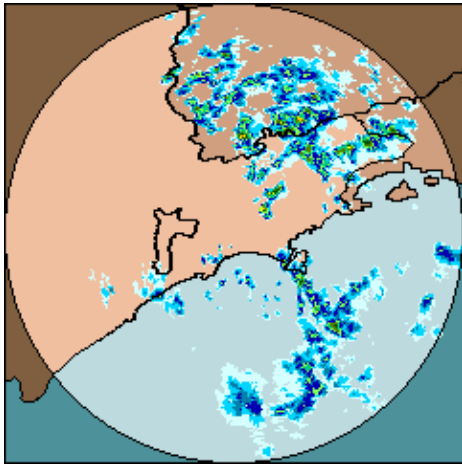
As imagens acima mostram o início da chuva sobre a área de cobertura do radar e sobre a Região Metropolitana de São Paulo (RMSP) respectivamente.



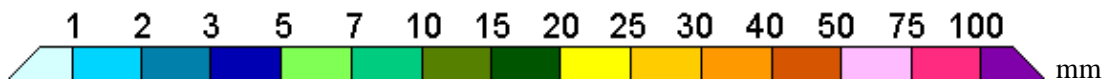
As imagens acima mostram o pico da chuva sobre a área de cobertura do radar e sobre a Região Metropolitana de São Paulo (RMSP) respectivamente.



As imagens acima mostram o final da chuva sobre a área de cobertura do radar e sobre a Região Metropolitana de São Paulo (RMSP) respectivamente.



05/03/2005 14:00(GMT) – 05/03/2005 23:10(GMT) 05/03/2005 14:00(GMT) – 05/03/2005 23:10(GMT)



As imagens acima mostram o total de chuva acumulada sobre a área de cobertura do radar e sobre a Região Metropolitana de São Paulo (RMSP) respectivamente.

## 2. REDE TELEMÉTRICA DE PLUVIOMETRIA

Acumulada entre 05/03/2005 14:00(GMT) e 05/03/2005 23:10(GMT)			
Posto	mm	Rede	Bacia
Rio Tietê em São Miguel	0.000	Alto Tiete	Alto Tiete
Belenzinho	0.000	Alto Tiete	Alto Tiete
Limaó	0.000	Alto Tiete	Alto Tiete
Barragem Movei	0.000	Alto Tiete	Alto Tiete
Ribeirão Meninos	0.000	Alto Tiete	Alto Tiete
Vila Mariana	0.000	Alto Tiete	Alto Tiete
Bom Retiro	0.000	Alto Tiete	Alto Tiete
RADAR	0.200	Alto Tiete	Alto Tiete
Aricanduva	0.000	Alto Tiete	Alto Tiete
Rio Tietê na Barragem da Penha	0.000	Alto Tiete	Alto Tiete
Cabucu de Baixo	0.000	Alto Tiete	Alto Tiete
Aricanduva(Foz)	0.000	Alto Tiete	Alto Tiete
Rio Tietê na Barragem de Ponte Nova	0.000	Alto Tiete	Alto Tiete
Rio Tietê – Estaleiro	0.000	Alto Tiete	Alto Tiete
Taiacupeba	0.000	Alto Tiete	Alto Tiete
Barragem Jundiá	0.000	Alto Tiete	Alto Tiete
Riacho Grande	0.300	Alto Tiete	Alto Tiete
Imigrantes(FEI)	0.000	Alto Tiete	Alto Tiete
Rudge Ramos	0.000	Alto Tiete	Alto Tiete

Oratorio	0.000	Alto Tiete	Alto Tiete
Prosperidade	0.000	Alto Tiete	Alto Tiete
COMGAS	0.000	Alto Tiete	Alto Tiete
Alto Pereque	4.300	Cubatao	Alto Tiete
Portao 40	0.400	Cubatao	Alto Tiete
Cubatao	0.000	Cubatao	Baixada Santista
Ultrafertil	0.000	Cubatao	Baixada Santista
Cota 400	0.800	Cubatao	Baixada Santista
Paranapiacaba	0.000	Cubatao	Baixada Santista
Cosipa	0.000	Cubatao	Baixada Santista

### 3. ANÁLISE SINÓTICA



A imagem de satélite acima é em infra-vermelho, os tons de verde representam a região Sudeste e os tons de branco as nuvens.

#### 4. PREVISÃO PARA OS PRÓXIMOS DIAS

##### Previsão para 3 dias – Sao Paulo

	Sábado, 05-03	Domingo, 06-03	Segunda, 07-03
<b>Madrugada</b>	 Nublado <b>Chuva: 0mm</b> <b>Atmosfera: Instável</b> <b>Tempestade: Nenhum</b>	 Encoberto <b>Chuva: 0mm</b> <b>Atmosfera: Instável</b> <b>Tempestade: Nenhum</b>	 Céu claro <b>Chuva: 0mm</b> <b>Atmosfera: Estável</b> <b>Tempestade: Nenhum</b>
<b>Manhã</b>	 Poucas nuvens <b>Chuva: 0mm</b> <b>Atmosfera: Estável</b> <b>Tempestade: Nenhum</b>	 Poucas nuvens <b>Chuva: 0mm</b> <b>Atmosfera: Instável</b> <b>Tempestade: Nenhum</b>	 Céu claro <b>Chuva: 0mm</b> <b>Atmosfera: Estável</b> <b>Tempestade: Nenhum</b>
<b>Tarde</b>	 Nublado <b>Chuva: 0mm</b> <b>Atmosfera: Instável</b> <b>Tempestade: Atenção</b>	 Poucas nuvens <b>Chuva: 0mm</b> <b>Atmosfera: Instável</b> <b>Tempestade: Atenção</b>	 Poucas nuvens <b>Chuva: 0mm</b> <b>Atmosfera: Instável</b> <b>Tempestade: Nenhum</b>
<b>Noite</b>	 Nublado <b>Chuva: 0mm</b> <b>Atmosfera: Instável</b> <b>Tempestade: Nenhum</b>	 Nublado <b>Chuva: 0mm</b> <b>Atmosfera: Instável</b> <b>Tempestade: Nenhum</b>	 Poucas nuvens <b>Chuva: 0mm</b> <b>Atmosfera: Instável</b> <b>Tempestade: Nenhum</b>
	<b>Temperatura: 16°C / 28°C</b> <b>Vento: SSE-14km/h</b> <b>Chuva total: 0mm</b>	<b>Temperatura: 16°C / 29°C</b> <b>Vento: SE-14km/h</b> <b>Chuva total: 0mm</b>	<b>Temperatura: 17°C / 30°C</b> <b>Vento: E-12km/h</b> <b>Chuva total: 0mm</b>

#### 5. VEJA OS EVENTOS ANTERIORES

#### 6. VERSÃO PARA IMPRESSÃO EM PDF