

**RELATORIO DE EVENTO DE CHUVA – DE 01/03/2005 09:05(GMT) ATÉ 02/03/2005 03:00(GMT)
(–3h hora local) – DAEE/FCTH**

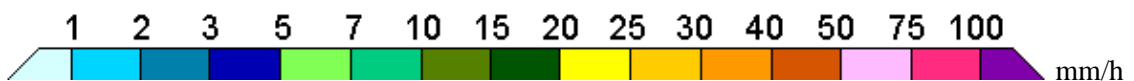
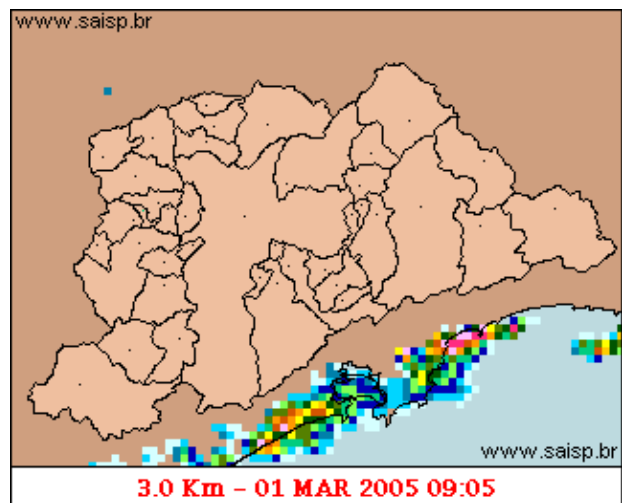
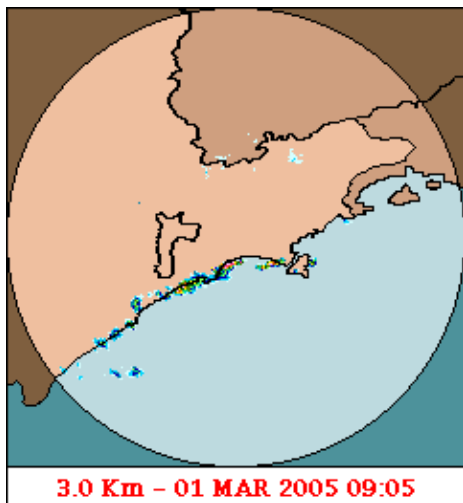
O forte calor e a umidade vinda do mar causaram chuvas em todo o litoral. A chuva teve inicio as 09:05(GMT), passou por um horário de pico as 15:50(GMT) e terminou as 03:00(GMT).

Nos postos da Rede Telemetrica do Alto Tiete e Cubatão a chuva acumulada variou entre 0,0 e 85,9 milímetros (Posto Portao 40)). Nos gráficos de fluviometria os postos da Rede Telemetrica do Alto Tiete em operação permaneceram em estado Normal.

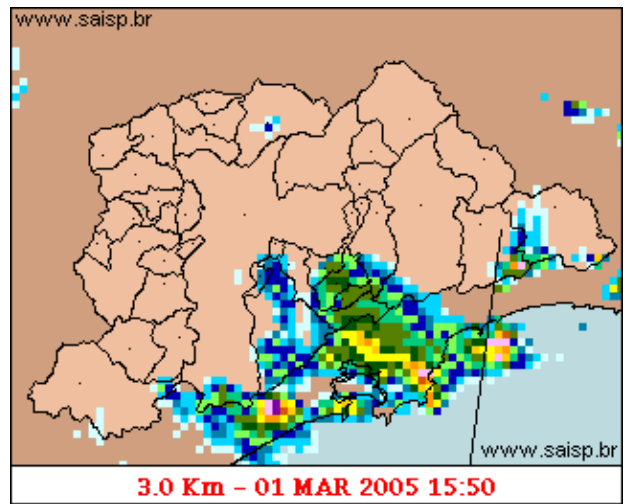
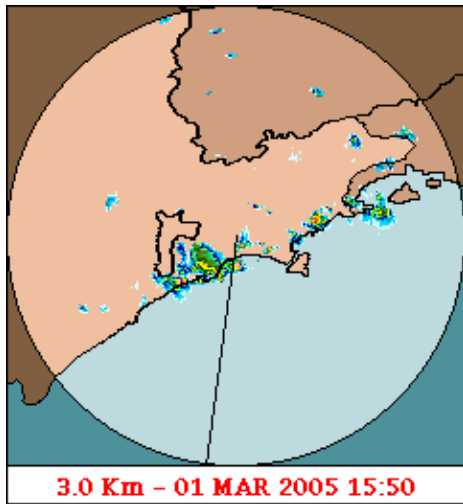
O CGE/PMSP nao registrou pontos críticos de alagamento.

A previsão para os próximos dias é de tempo nublado e chuva.

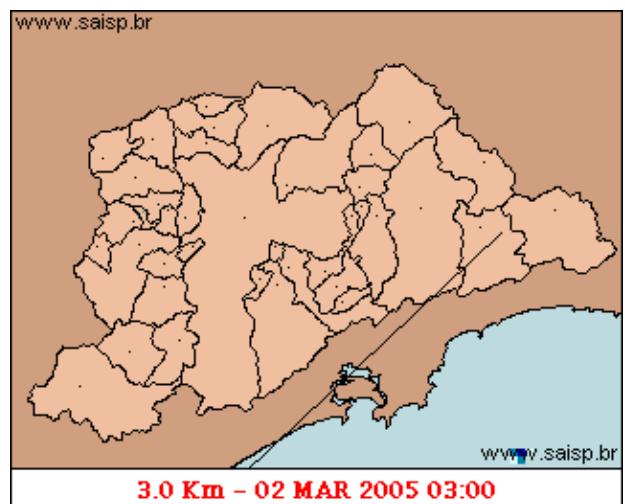
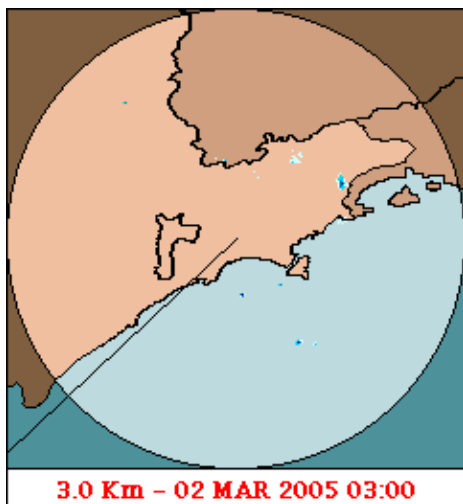
1. IMAGENS DO RADAR METEOROLÓGICO DE PONTE NOVA



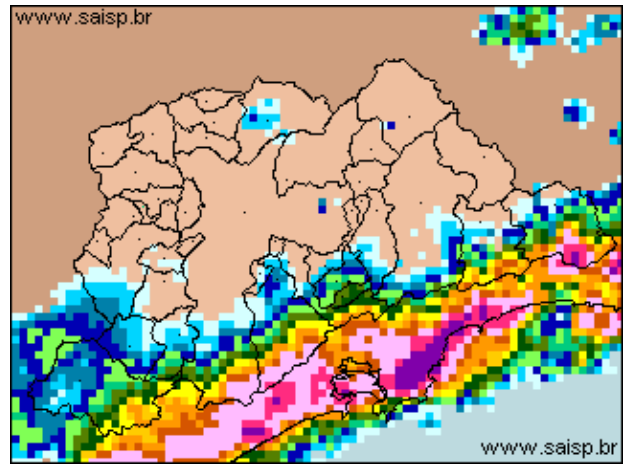
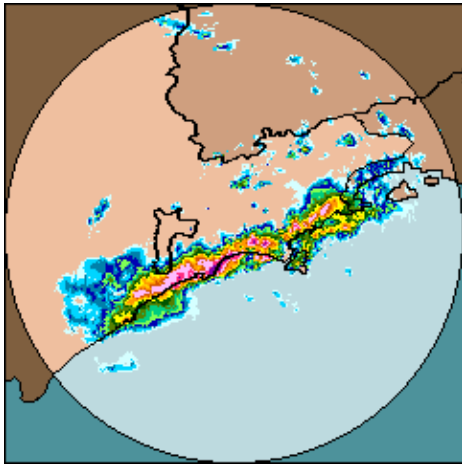
As imagens acima mostram o início da chuva sobre a área de cobertura do radar e sobre a Região Metropolitana de São Paulo (RMSP) respectivamente.



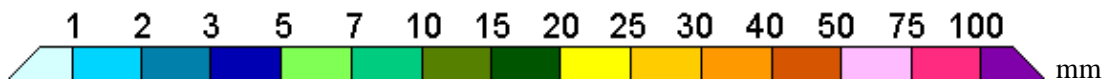
As imagens acima mostram o pico da chuva sobre a área de cobertura do radar e sobre a Região Metropolitana de São Paulo (RMSP) respectivamente.



As imagens acima mostram o final da chuva sobre a área de cobertura do radar e sobre a Região Metropolitana de São Paulo (RMSP) respectivamente.



01/03/2005 09:05(GMT) – 02/03/2005 03:00(GMT) 01/03/2005 09:05(GMT) – 02/03/2005 03:00(GMT)



As imagens acima mostram o total de chuva acumulada sobre a área de cobertura do radar e sobre a Região Metropolitana de São Paulo (RMSP) respectivamente.

2. REDE TELEMÉTRICA DE PLUVIOMETRIA

Acumulada entre 01/03/2005 09:05(GMT) e 02/03/2005 03:00(GMT)			
Posto	mm	Rede	Bacia
Rio Tietê em São Miguel	0.000	Alto Tiete	Alto Tiete
Belenzinho	0.000	Alto Tiete	Alto Tiete
Limaó	0.000	Alto Tiete	Alto Tiete
Barragem Movei	1.000	Alto Tiete	Alto Tiete
Ribeirao Meninos	1.600	Alto Tiete	Alto Tiete
Vila Mariana	1.000	Alto Tiete	Alto Tiete
Bom Retiro	0.000	Alto Tiete	Alto Tiete
RADAR	6.900	Alto Tiete	Alto Tiete
Aricanduva	0.000	Alto Tiete	Alto Tiete
Rio Tietê na Barragem da Penha	0.000	Alto Tiete	Alto Tiete
Cabucu de Baixo	0.200	Alto Tiete	Alto Tiete
Aricanduva(Foz)	0.000	Alto Tiete	Alto Tiete
Rio Tietê na Barragem de Ponte Nova	1.000	Alto Tiete	Alto Tiete
Rio Tietê – Estaleiro	0.000	Alto Tiete	Alto Tiete
Taiacupeba	0.000	Alto Tiete	Alto Tiete
Barragem Jundiá	0.100	Alto Tiete	Alto Tiete
Riacho Grande	8.900	Alto Tiete	Alto Tiete
Imigrantes(FEI)	10.300	Alto Tiete	Alto Tiete
Rudge Ramos	4.800	Alto Tiete	Alto Tiete

Oratorio	0.000	Alto Tiete	Alto Tiete
Prosperidade	0.500	Alto Tiete	Alto Tiete
COMGAS	0.100	Alto Tiete	Alto Tiete
Alto Pereque	75.100	Cubatao	Alto Tiete
Portao 40	85.900	Cubatao	Alto Tiete
Cubatao	17.000	Cubatao	Baixada Santista
Ultrafertil	--	Cubatao	Baixada Santista
Cota 400	63.900	Cubatao	Baixada Santista
Paranapiacaba	53.000	Cubatao	Baixada Santista
Cosipa	43.200	Cubatao	Baixada Santista

3. ANÁLISE SINÓTICA



A imagem de satélite acima é em infra-vermelho, os tons de verde representam a região Sudeste e os tons de branco as nuvens.

4. PREVISÃO PARA OS PRÓXIMOS DIAS

		Previsão para 3 dias – Sao Paulo		
		Terça, 01–03	Quarta, 02–03	Quinta, 03–03
Madrugada		Chuva: 0mm		Chuva: 1mm
	Poucas nuvens	Atmosfera:Instável	Chuviscos	Atmosfera:Instável
		Tempestade:Nenhum	Tempestade:Atenção	Tempestade:Nenhum
		Chuva: 1mm	Chuva: 1mm	Chuva: 0mm
Manhã		Atmosfera:Instável		Atmosfera:Instável
	Chuva Rápida	Tempestade:Nenhum	Chuviscos	Tempestade:Atenção
		Chuva: 3mm	Chuva: 1mm	Chuva: 0mm
		Atmosfera:Instável	Atmosfera:Estavel	Atmosfera:Instável
Tarde		Atmosfera:Instável		Atmosfera:Instável
	Pancada de chuva	Tempestade:Nenhum	Chuviscos	Tempestade:Atenção
		Chuva: 1mm	Chuva: 0mm	Chuva: 2mm
		Atmosfera:Instável	Atmosfera:Estavel	Atmosfera:Instável
Noite		Atmosfera:Instável		Atmosfera:Instável
	Chuviscos	Tempestade:Nenhum	Encoberto	Chuva Rápida
		Chuva: 1mm	Chuva: 0mm	Chuva: 2mm
		Atmosfera:Instável	Atmosfera:Estavel	Atmosfera:Instável
		Temperatura: 19°C / 28°C	Temperatura: 18°C / 25°C	Temperatura: 17°C / 26°C
		Vento: SSE–24km/h	Vento: SE–19km/h	Vento: ESE–15km/h
		Chuva total: 5mm	Chuva total: 3mm	Chuva total: 2mm

5. VEJA OS EVENTOS ANTERIORES

6. VERSÃO PARA IMPRESSÃO EM PDF