

**RELATORIO DE EVENTO DE CHUVA – DE 17/02/2005 16:50 (GMT) ATÉ 17/02/2005 23:50 (GMT)
(–2h hora local) – DAEE/FCTH**

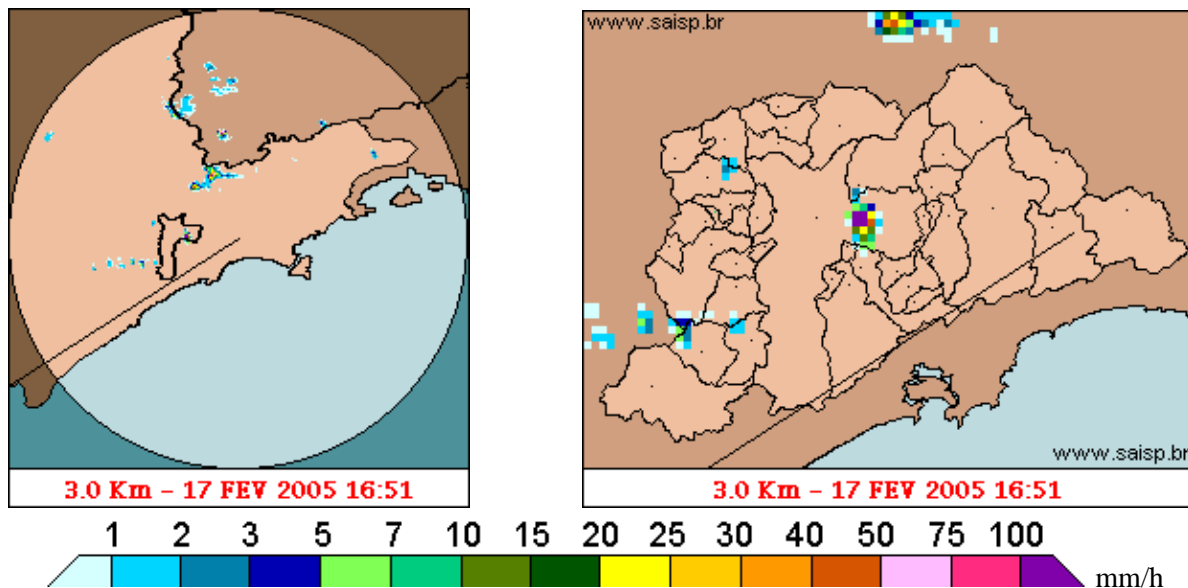
A umidade aumenta em toda a Região e as chuvas de verão voltam a cair , mas isoladas e em forma de pancadas. A chuva teve inicio as 16:51(GMT), passou por um horário de pico as 18:36(GMT) e terminou as 23:51(GMT) . Entre 21:26(GMT) e 23:46(GMT) houve registro de Propagacao Anomala a Oeste da RMSP, gerando um valor incorreto de chuva acumulada pelo radar nesta regioao.

Nos postos da Rede Telemetrica do Alto Tiete e Cubatão a chuva acumulada variou entre 0,0 e 23,1 milímetros (Posto Aricanduva). Nos gráficos de fluviometria os postos da Rede Telemetrica do Alto Tiete em operação permaneceram em estado Normal.

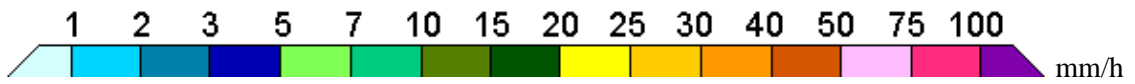
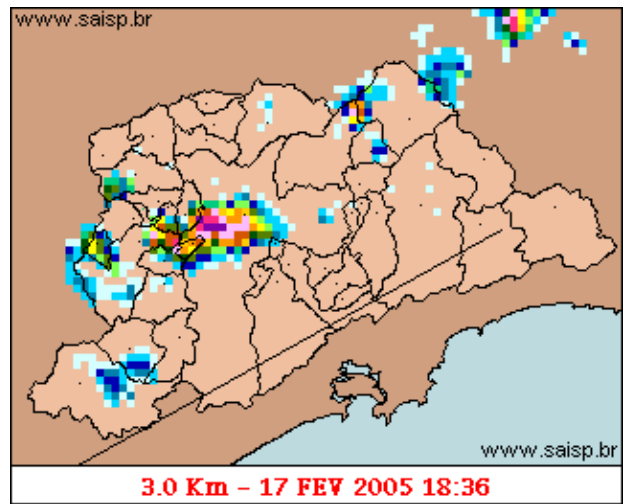
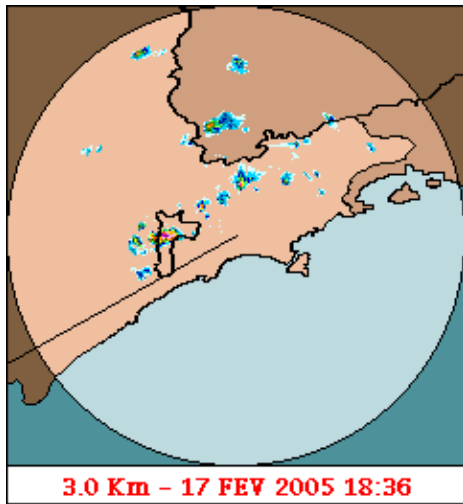
O CGE/PMSP registrou 12 pontos críticos de alagamento.

A previsão para os próximos dias é de sol com nebulosidade variada e pancadas de chuva.

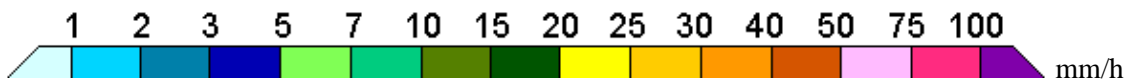
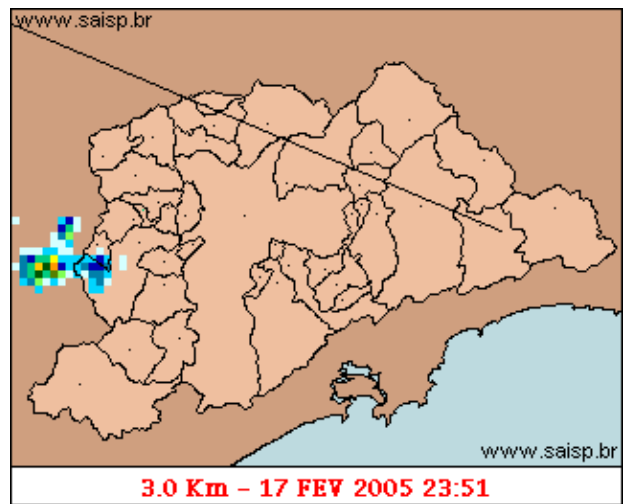
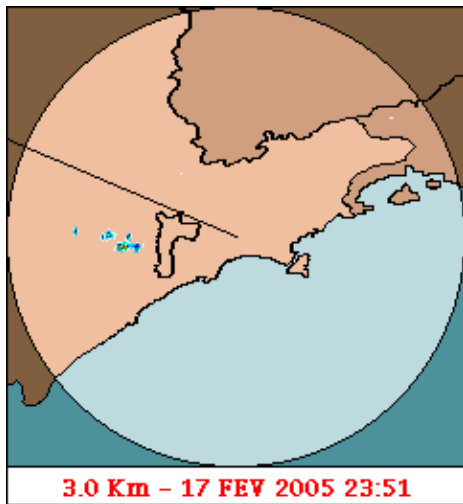
1. IMAGENS DO RADAR METEOROLÓGICO DE PONTE NOVA



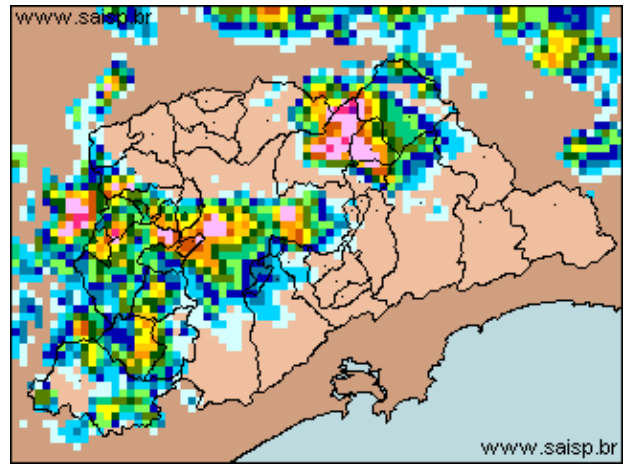
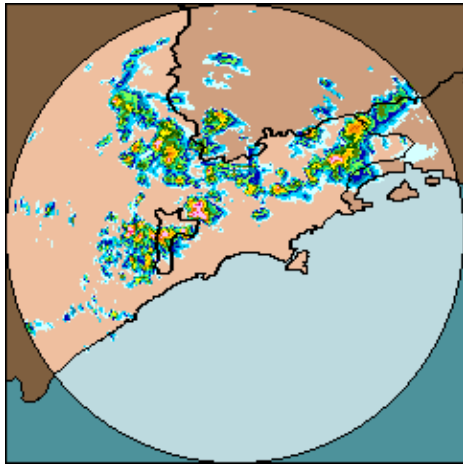
As imagens acima mostram o início da chuva sobre a área de cobertura do radar e sobre a Região Metropolitana de São Paulo (RMSP) respectivamente.



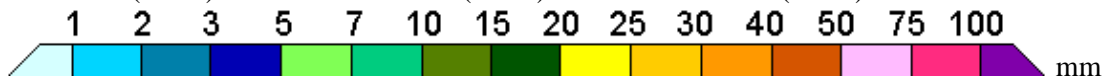
As imagens acima mostram o pico da chuva sobre a área de cobertura do radar e sobre a Região Metropolitana de São Paulo (RMSP) respectivamente.



As imagens acima mostram o final da chuva sobre a área de cobertura do radar e sobre a Região Metropolitana de São Paulo (RMSP) respectivamente.



17/02/2005 16:50 (GMT) – 17/02/2005 23:50 (GMT) 17/02/2005 16:50 (GMT) – 17/02/2005 23:50 (GMT)



As imagens acima mostram o total de chuva acumulada sobre a área de cobertura do radar e sobre a Região Metropolitana de São Paulo (RMSP) respectivamente.

2. REDE TELEMÉTRICA DE PLUVIOMETRIA

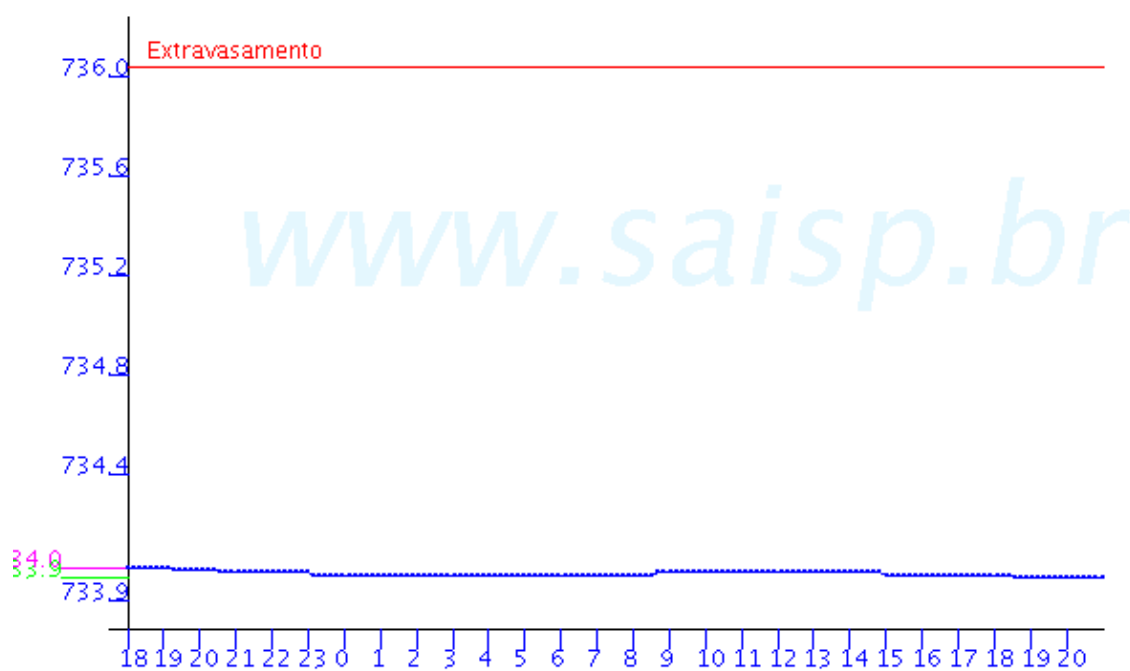
Acumulada entre 17/02/2005 16:50 (GMT) e 17/02/2005 23:50 (GMT)			
Posto	mm	Rede	Bacia
Rio Tietê em São Miguel	0.000	Alto Tiete	Alto Tiete
Belenzinho	0.200	Alto Tiete	Alto Tiete
Limaó	0.000	Alto Tiete	Alto Tiete
Barragem MoveI	0.000	Alto Tiete	Alto Tiete
Pirajussara	0.700	Alto Tiete	Alto Tiete
Ribeirão Meninos	1.200	Alto Tiete	Alto Tiete
Vila Mariana	20.700	Alto Tiete	Alto Tiete
Bom Retiro	0.000	Alto Tiete	Alto Tiete
RADAR	0.000	Alto Tiete	Alto Tiete
Aricanduva	23.100	Alto Tiete	Alto Tiete
Rio Tietê na Barragem da Penha	0.000	Alto Tiete	Alto Tiete
Cabucu de Baixo	0.000	Alto Tiete	Alto Tiete
Aricanduva(Foz)	0.000	Alto Tiete	Alto Tiete
Rio Tietê na Barragem de Ponte Nova	0.000	Alto Tiete	Alto Tiete
Rio Tietê – Estaleiro	0.100	Alto Tiete	Alto Tiete
Taiacupeba	0.000	Alto Tiete	Alto Tiete
Barragem Jundiai	0.000	Alto Tiete	Alto Tiete
Riacho Grande	0.000	Alto Tiete	Alto Tiete
Imigrantes(FEI)	0.100	Alto Tiete	Alto Tiete
Rudge Ramos	0.100	Alto Tiete	Alto Tiete

Oratorio	1.800	Alto Tiete	Alto Tiete
Prosperidade	0.700	Alto Tiete	Alto Tiete
COMGAS	7.600	Alto Tiete	Alto Tiete
Alto Pereque	0.000	Cubatao	Alto Tiete
Portao 40	0.100	Cubatao	Alto Tiete
Cubatao	0.000	Cubatao	Baixada Santista
Ultrafertil	0.100	Cubatao	Baixada Santista
Cota 400	0.000	Cubatao	Baixada Santista
Paranapiacaba	0.000	Cubatao	Baixada Santista
Cosipa	0.000	Cubatao	Baixada Santista

3. REDE TELEMÉTRICA DE FLUVIOMETRIA

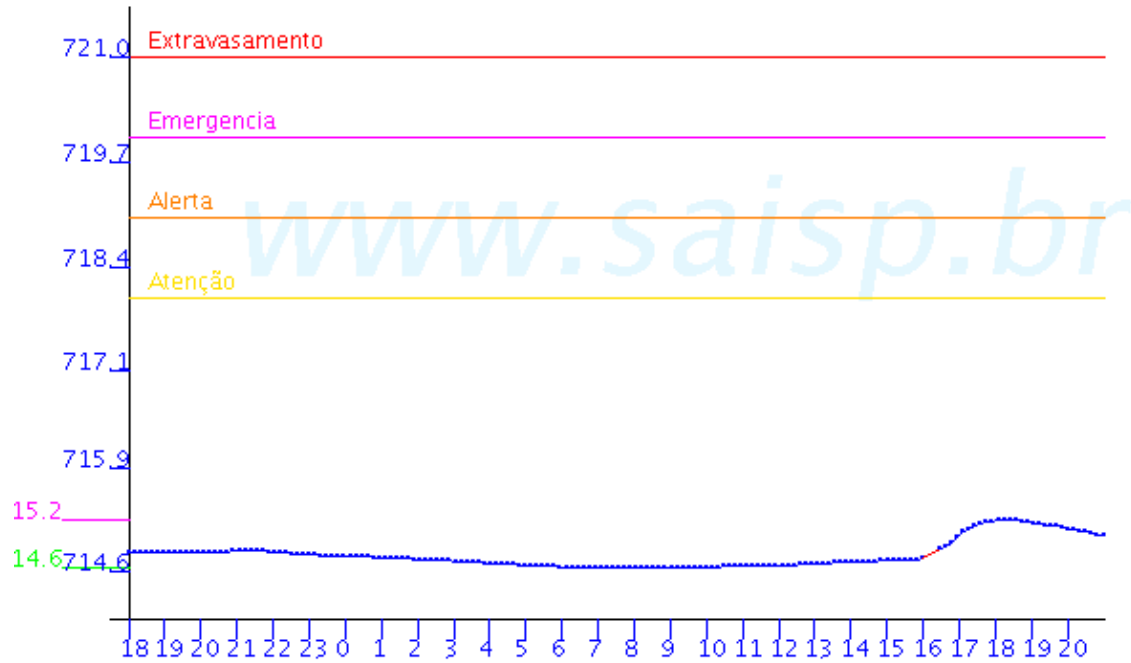
ESTALEIRO

Rio Tietê - Estaleiro FLU(m) 2005-02-16 18:00:00.0 - 2005-02-17 21:50:00.0

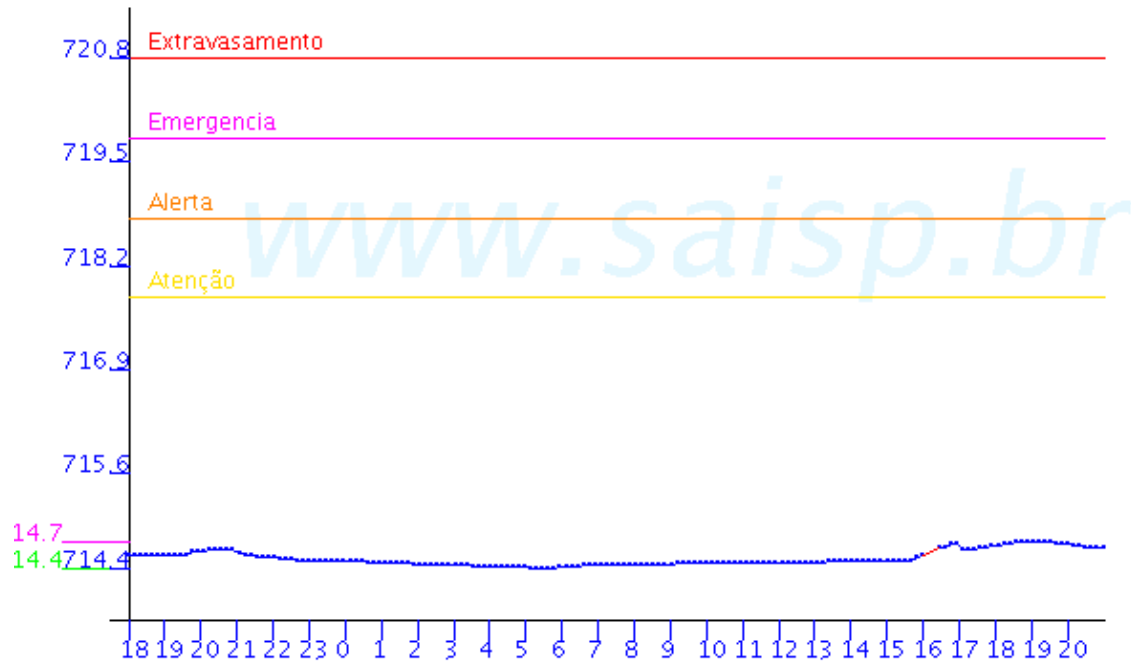


RIO TIETE

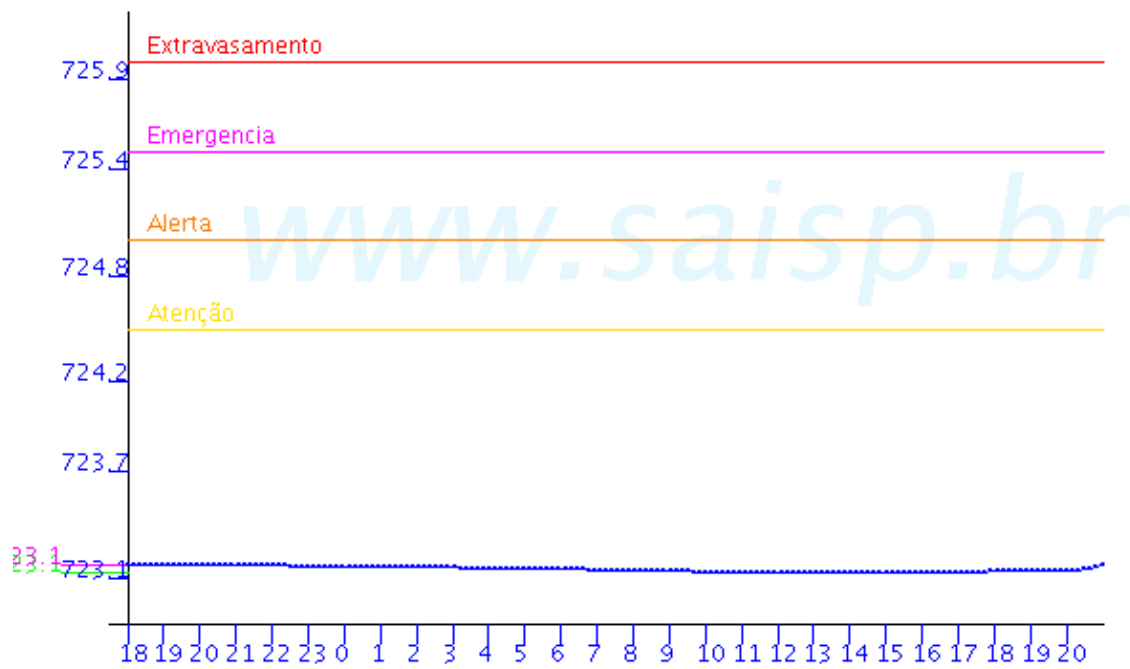
Limao FLU(m) 2005-02-16 18:00:00.0 - 2005-02-17 21:50:00.0



Barragem Movei FLU(m) 2005-02-16 18:00:00.0 - 2005-02-17 21:50:00.0

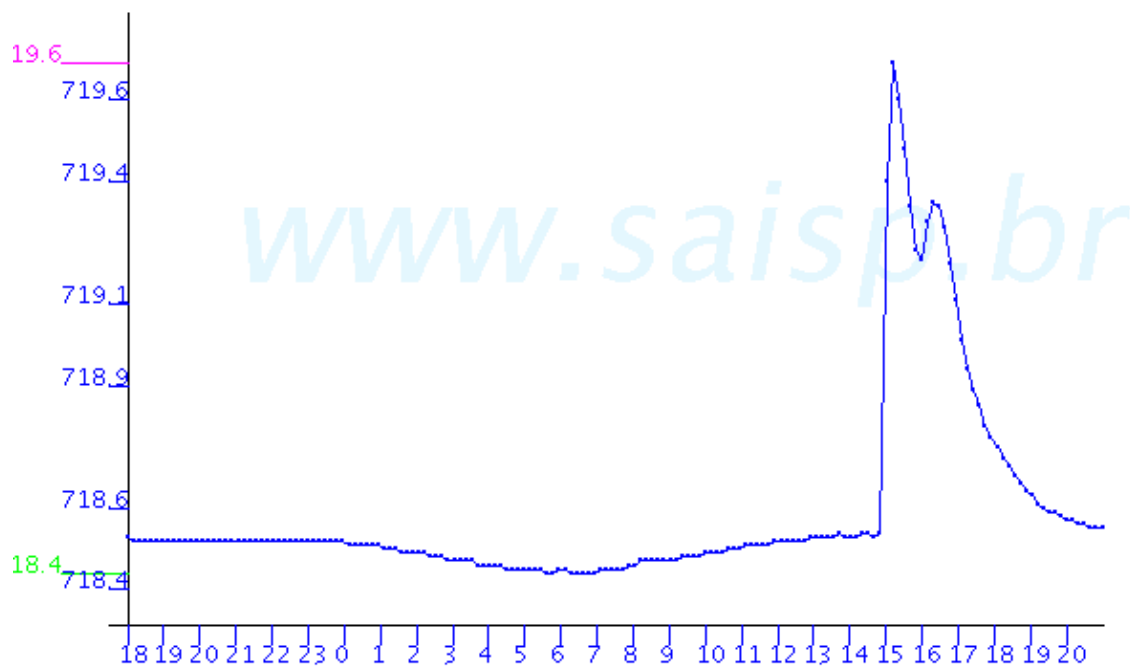


Rio Tietê; na Barragem da Penha FLU(m) 2005-02-16 18:00:00.0 - 2005-02-17 21:50:00.0

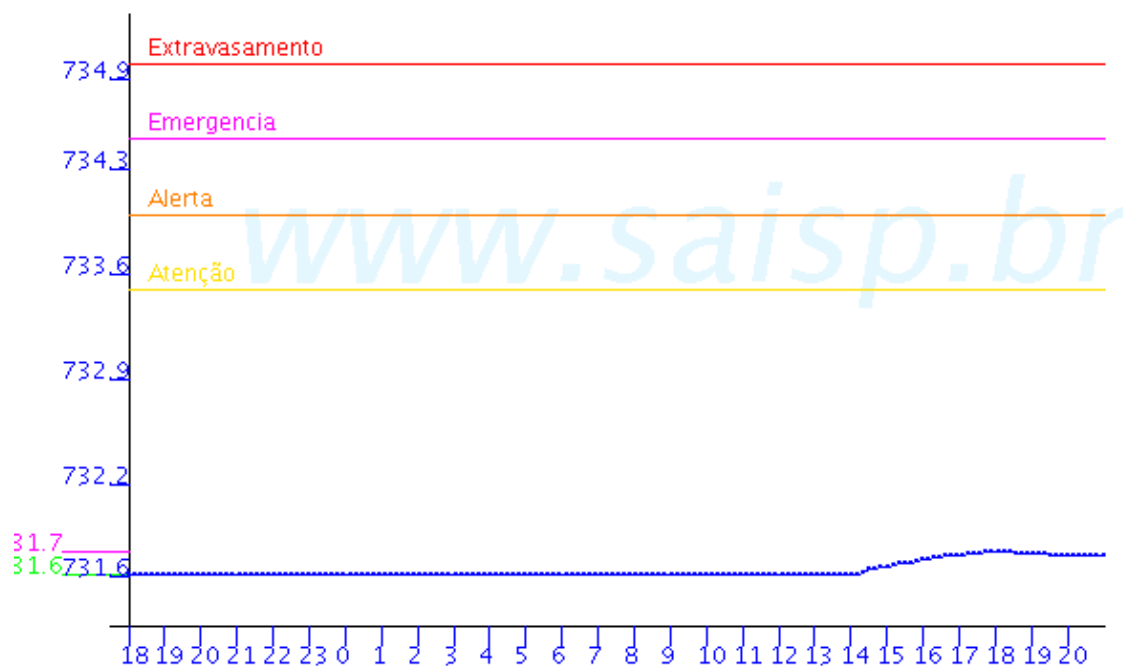


ARICANDUVA

Aricanduva(Foz) FLU(m) 2005-02-16 18:00:00.0 - 2005-02-17 21:50:00.0

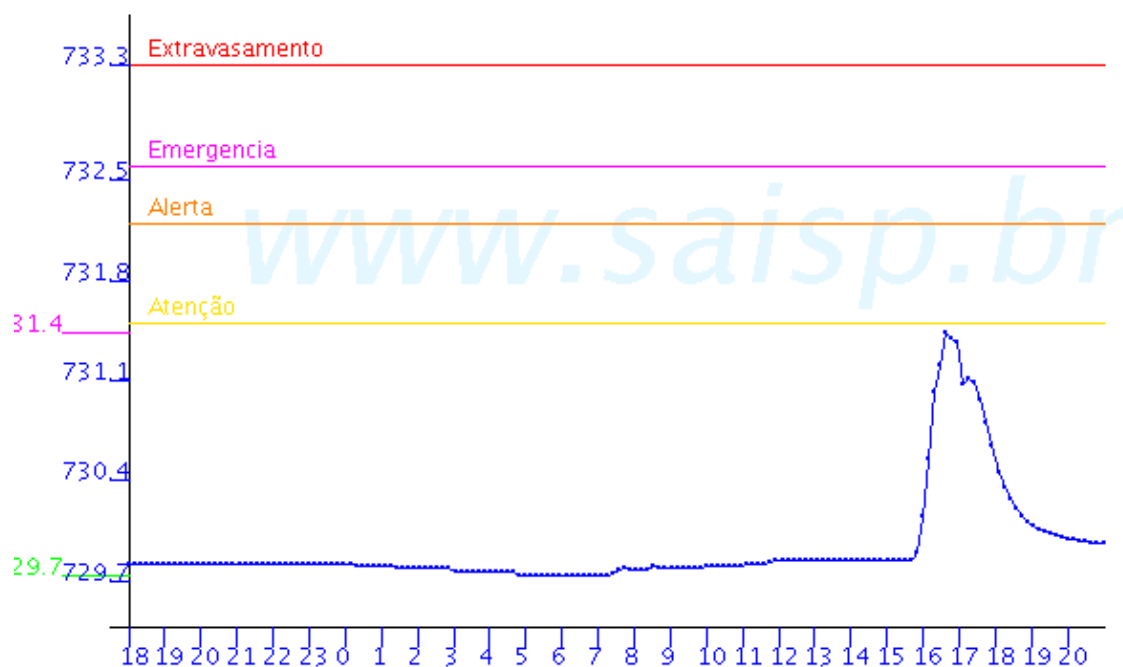


Aricanduva FLU(m) 2005-02-16 18:00:00.0 - 2005-02-17 21:50:00.0



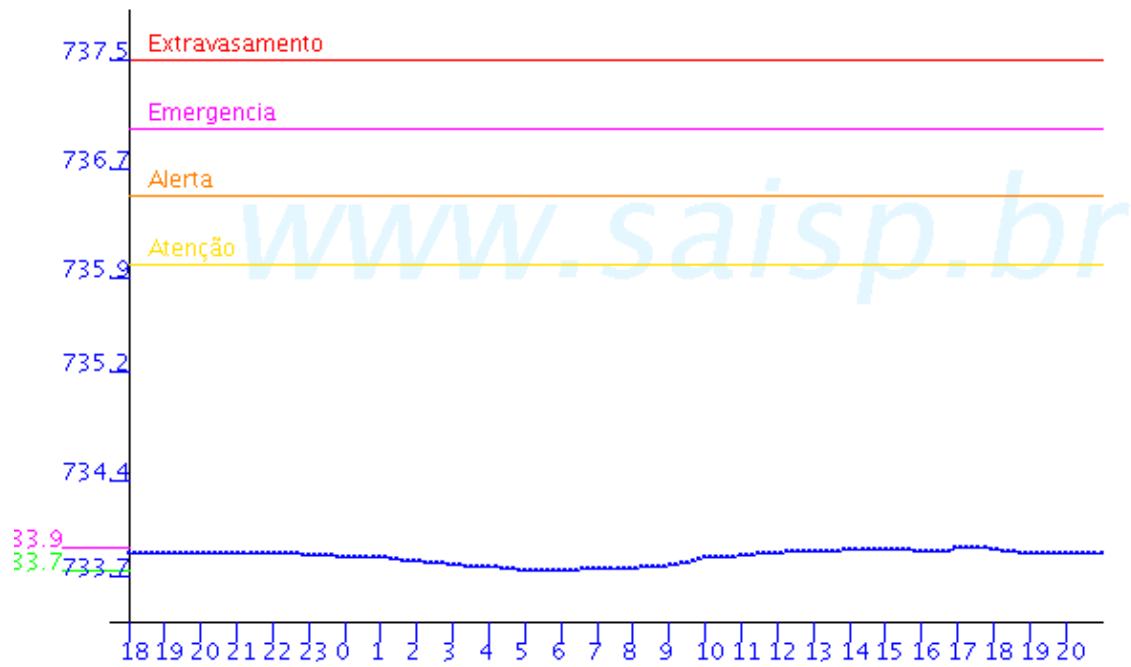
PIRAJUSSARA

Pirajussara FLU(m) 2005-02-16 18:00:00.0 - 2005-02-17 21:50:00.0

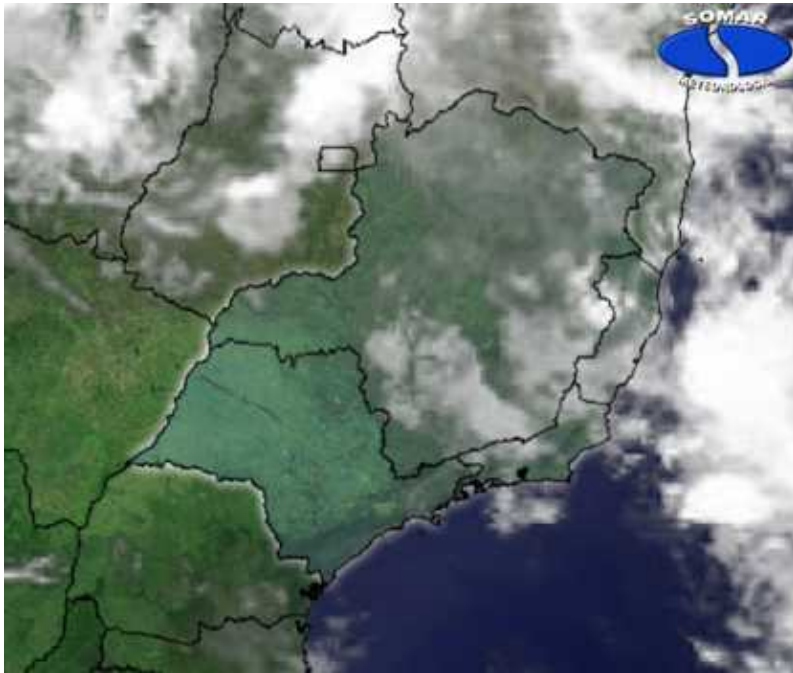


RIBEIRÃO MENINOS

Ribeirao Meninos FLU(m) 2005-02-16 18:00:00.0 - 2005-02-17 21:50:00.0




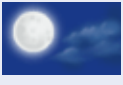




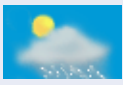

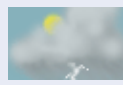
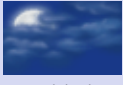

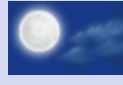
4. ANÁLISE SINÓTICA



A imagem de satélite acima é em infra-vermelho, o verde é a região sudeste e o branco são as nuvens.

5. PREVISÃO PARA OS PRÓXIMOS DIAS

Previsão para 3 dias – Sao Paulo

	Quinta, 17-02	Sexta, 18-02	Sábado, 19-02
Madrugada	 Nublado Chuva: 0mm Atmosfera: Estável Tempestade: Nenhum	 Poucas nuvens Chuva: 0mm Atmosfera: Instável Tempestade: Atenção	 Poucas nuvens Chuva: 0mm Atmosfera: Instável Tempestade: Atenção
Manhã	 Poucas nuvens Chuva: 0mm Atmosfera: Instável Tempestade: Nenhum	 Poucas nuvens Chuva: 0mm Atmosfera: Instável Tempestade: Atenção	 Poucas nuvens Chuva: 0mm Atmosfera: Instável Tempestade: Atenção
Tarde	 Chuva Rápida Chuva: 2mm Atmosfera: Instável Tempestade: Atenção	 Pancada de chuva Chuva: 3mm Atmosfera: Instável Tempestade: Atenção	 Pancada de chuva Chuva: 4mm Atmosfera: Instável Tempestade: Atenção
Noite	 Nublado Chuva: 0mm Atmosfera: Instável Tempestade: Atenção	 Poucas nuvens Chuva: 0mm Atmosfera: Instável Tempestade: Atenção	 Poucas nuvens Chuva: 0mm Atmosfera: Instável Tempestade: Atenção
	Temperatura: 19°C / 33°C Vento: SE-12km/h Chuva total: 2mm	Temperatura: 20°C / 32°C Vento: SE-10km/h Chuva total: 3mm	Temperatura: 19°C / 30°C Vento: SSE-14km/h Chuva total: 4mm

6. PONTOS DE ALAGAMENTO DA CENTRAL DE GERENCIAMENTO EMERGENCIAIS(CGE/PMSP)

17-02-2005

Local: AV. PROF FRANCISCO MORATO Subp: BUTANTA
Referencia: PC. PAULA MOREIRA
Sentido: AMBOS
Inicio: 16:56
Fim: 17:50
Observacao: INTRANSITAVEL

Local: AV. PROF FRANCISCO MORATO Subp: BUTANTA
Referencia: AV. DOS TRES PODERES
Sentido: AMBOS
Inicio: 16:57
Fim: 17:05
Observacao: INTRANSITAVEL

Local: AV. MARIA COELHO AGUIAR , Subp:
Referencia: PTE. JOAO DIAS
Sentido: AMBOS
Inicio: 17:09
Fim: 17:50

Observacao: INTRANSITAVEL

Local: AV. JOAO DIAS , Subp: SANTO AMAR
Referencia: PTE. JOAO DIAS
Sentido: B/C
Inicio: 17:10
Fim: 17:50
Observacao: INTRANSITAVEL

Local: . MARGINAL PINHEIROS , Subp:
Referencia: R. ACARI
Sentido: INT/CB LOCAL
Inicio: 17:12
Fim: 17:47
Observacao: INTRANSITAVEL

Local: R. ESTADOS UNIDOS , Subp:
Referencia: PC. DAS GUIANAS
Sentido: UNICO
Inicio: 17:17
Fim: 17:50
Observacao: INTRANSITAVEL

Local: AV. LINEU DE PAULA MACHADO Subp: BT
Referencia: AV. LOPES DE AZEVEDO
Sentido: USP/MOR
Inicio: 17:21
Fim: 17:50
Observacao: INTRANSITAVEL

Local: R. MANOEL DUTRA Subp: SE
Referencia: PC. QUATORZE BIS
Sentido: UNICO
Inicio: 16:56
Fim: 17:57
Observacao: INTRANSITAVEL

Local: R. BRIG HAROLDO VELOSO Subp: PI
Referencia: AV. CIDADE JARDIM
Sentido: UNICO
Inicio: 17:23
Fim: 21:50
Observacao: INTRANSITAVEL

Local: MARGINAL PINHEIROS Subp:BT
Referencia: R. PEDRO AVANCINI
Sentido: CB/INT LOCAL
Inicio: 17:24
Fim: 17:35
Observacao: INTRANSITAVEL

Local: AV. GUARAPIRANGA Subp: CS
Referencia: R. BENEDITO PEREIRA DE BORBA
Sentido: B/C
Inicio: 17:39
Fim: 18:06
Observacao: INTRANSITAVEL

Local: PTE. DO GUARAPIRANGA Subp: CS
Referencia: AV. GUIDO CALOI
Sentido: B/C
Inicio: 17:24

Fim: 17:50

Observacao: INTRANSITAVEL

7. VEJA OS EVENTOS ANTERIORES

8. VERSÃO PARA IMPRESSÃO EM PDF