

**RELATORIO DE EVENTO DE CHUVA – DE 12/02/2005 15:30(GMT) ATÉ 13/02/2005 08:00(GMT)
(–2h hora local) – DAEE/FCTH**

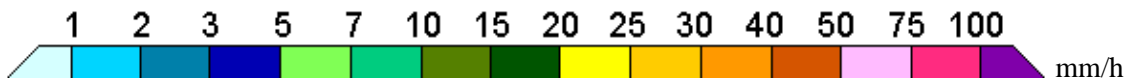
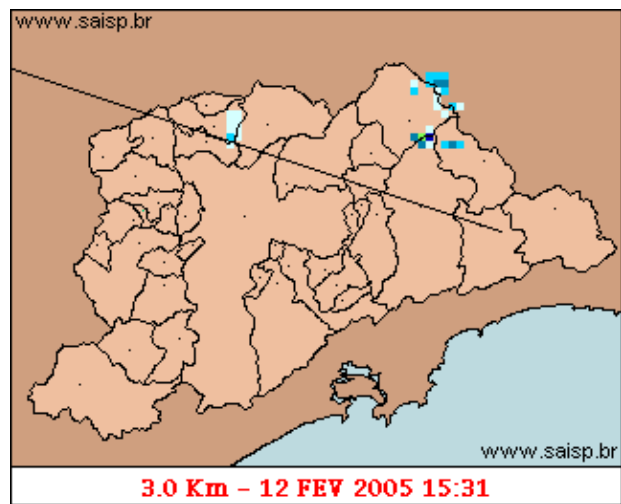
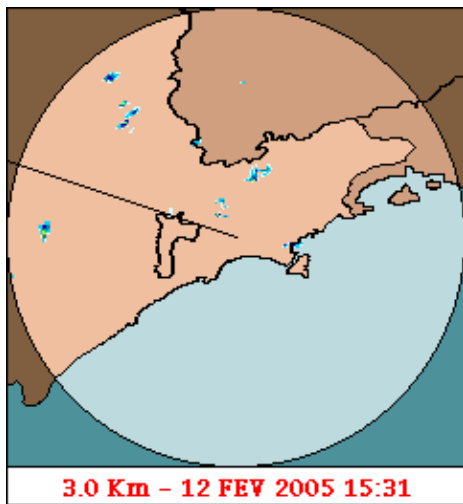
A frente fria que passou pelo estado de São Paulo gerou áreas de instabilidade que provocaram pancadas de chuva em toda a região do radar. A chuva teve início às 15:31(GMT), passou por um horário de pico às 18:56(GMT) e terminou às 08:01(GMT).

Nos postos da Rede Telemétrica do Alto Tietê e Cubatão a chuva acumulada variou entre 0,0 e 7,3 milímetros (Posto Radar). Nos gráficos de fluviometria os postos da Rede Telemétrica do Alto Tietê em operação permaneceram em estado Normal.

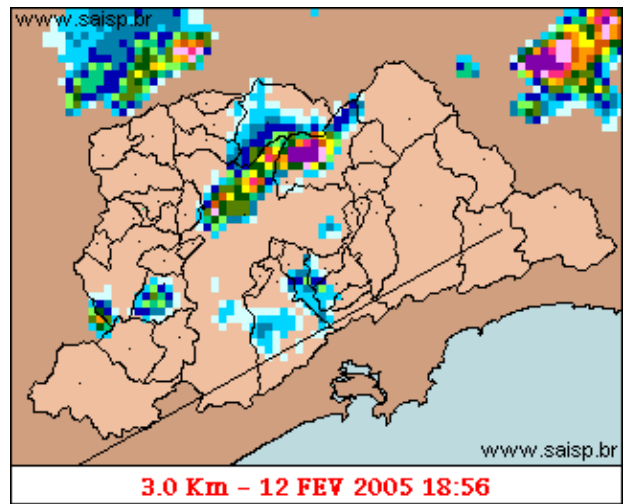
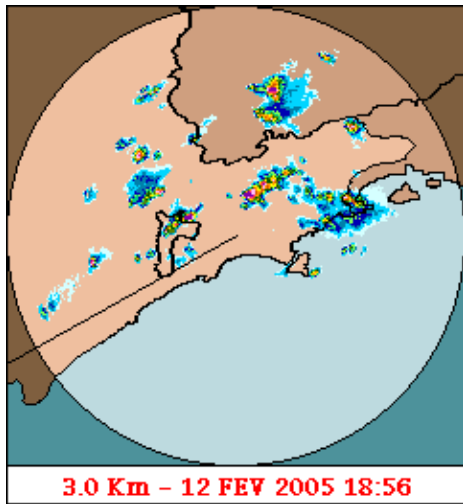
O CGE/PMSP não registrou pontos críticos de alagamento.

A previsão para os próximos dias é de chuva alternado com períodos de melhoria.

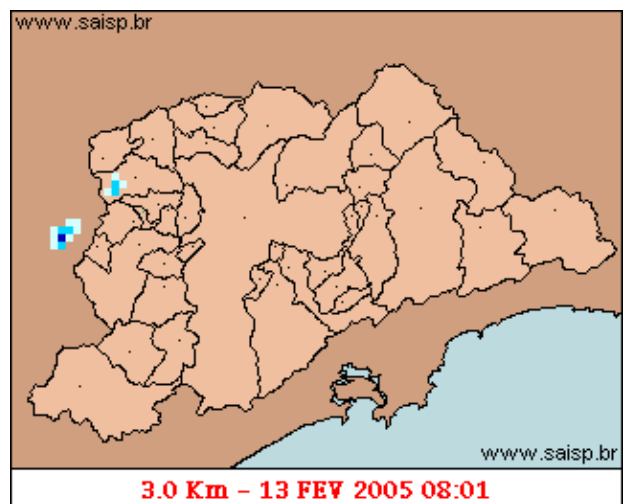
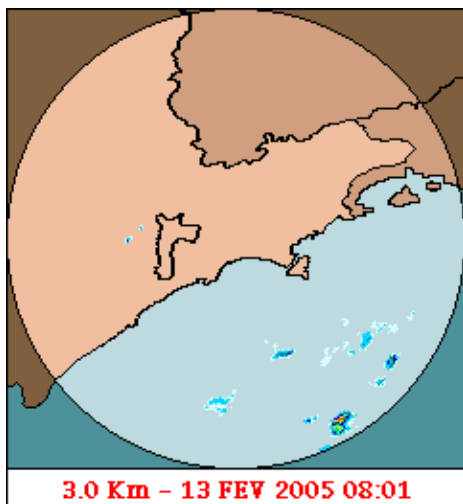
1. IMAGENS DO RADAR METEOROLÓGICO DE PONTE NOVA



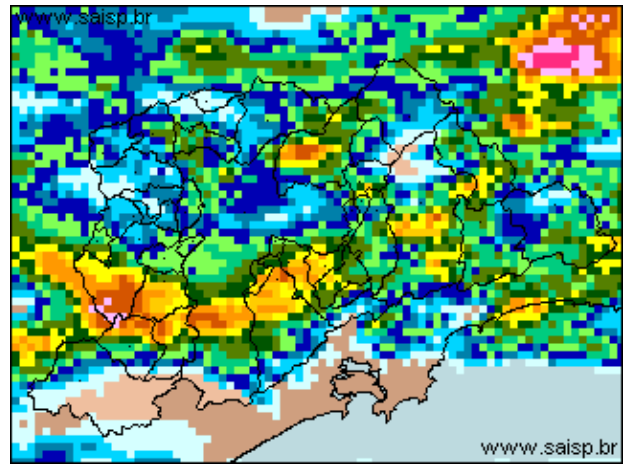
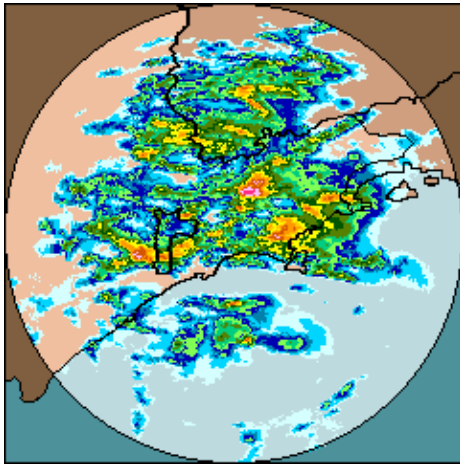
As imagens acima mostram o início da chuva sobre a área de cobertura do radar e sobre a Região Metropolitana de São Paulo (RMSP) respectivamente.



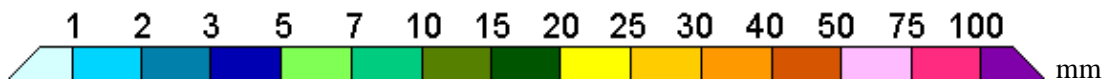
As imagens acima mostram o pico da chuva sobre a área de cobertura do radar e sobre a Região Metropolitana de São Paulo (RMSP) respectivamente.



As imagens acima mostram o final da chuva sobre a área de cobertura do radar e sobre a Região Metropolitana de São Paulo (RMSP) respectivamente.



12/02/2005 15:30(GMT) – 13/02/2005 08:00(GMT) 12/02/2005 15:30(GMT) – 13/02/2005 08:00(GMT)



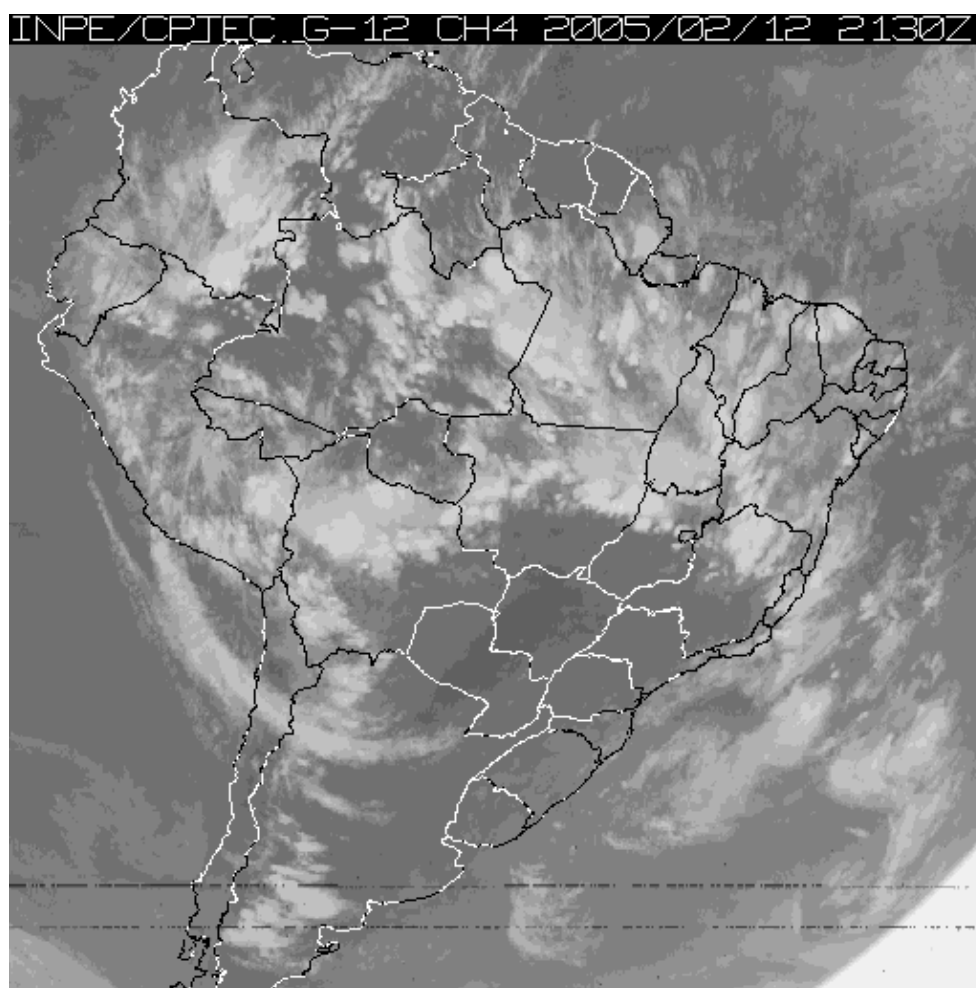
As imagens acima mostram o total de chuva acumulada sobre a área de cobertura do radar e sobre a Região Metropolitana de São Paulo (RMSP) respectivamente.

2. REDE TELEMÉTRICA DE PLUVIOMETRIA

Acumulada entre 12/02/2005 15:30(GMT) e 13/02/2005 08:00(GMT)			
Posto	mm	Rede	Bacia
Rio Tietê em São Miguel	2.300	Alto Tiete	Alto Tiete
Limao	4.100	Alto Tiete	Alto Tiete
Barragem Movei	0.800	Alto Tiete	Alto Tiete
Pirajussara	2.500	Alto Tiete	Alto Tiete
Ribeirao Meninos	1.200	Alto Tiete	Alto Tiete
Vila Mariana	0.600	Alto Tiete	Alto Tiete
Bom Retiro	4.500	Alto Tiete	Alto Tiete
RADAR	7.300	Alto Tiete	Alto Tiete
Rio Tietê na Barragem da Penha	3.800	Alto Tiete	Alto Tiete
Cabucu de Baixo	5.100	Alto Tiete	Alto Tiete
Aricanduva(Foz)	2.400	Alto Tiete	Alto Tiete
Rio Tietê na Barragem de Ponte Nova	3.400	Alto Tiete	Alto Tiete
Rio Tietê – Estaleiro	3.200	Alto Tiete	Alto Tiete
Taiacupeba	1.500	Alto Tiete	Alto Tiete
Barragem Jundiá	2.700	Alto Tiete	Alto Tiete
Riacho Grande	3.600	Alto Tiete	Alto Tiete
Imigrantes(FEI)	5.300	Alto Tiete	Alto Tiete
Rudge Ramos	4.000	Alto Tiete	Alto Tiete
Oratorio	1.600	Alto Tiete	Alto Tiete

Prosperidade	2.000	Alto Tiete	Alto Tiete
COMGAS	2.100	Alto Tiete	Alto Tiete
Alto Pereque	1.300	Cubatao	Alto Tiete
Portao 40	2.000	Cubatao	Alto Tiete
Cubatao	0.000	Cubatao	Baixada Santista
Ultrafertil	0.200	Cubatao	Baixada Santista
Cota 400	2.800	Cubatao	Baixada Santista
Paranapiacaba	0.200	Cubatao	Baixada Santista
Cosipa	0.100	Cubatao	Baixada Santista


3. ANÁLISE SINÓTICA



A imagem de satélite acima é em infra-vermelho, mostrando a emissão de calor transformada em tons de cinza. A nebulosidade com cor branca intensa significa que as nuvens atingiram grandes altitudes e são indícios de tempestade severa. Tonalidades médias de cinza podem significar chuvas fracas à moderadas ou simplesmente nebulosidade. Tons de cinza mais escuros significam ausência de nuvens.

4. PREVISÃO PARA OS PRÓXIMOS DIAS

Previsão para 3 dias – Sao Paulo

	Sábado, 12-02	Domingo, 13-02	Segunda, 14-02
Madrugada	 Chuva: 18mm Atmosfera:Alerta! Pancada de chuva Tempestade:Atenção	 Chuva: 0mm Atmosfera:Instável Poucas nuvens Tempestade:Atenção	 Chuva: 0mm Atmosfera:Instável Poucas nuvens Tempestade:Nenhum
Manhã	 Chuva: 0mm Atmosfera:Alerta! Poucas nuvens Tempestade:Atenção	 Chuva: 0mm Atmosfera:Instável Poucas nuvens Tempestade:Atenção	 Chuva: 0mm Atmosfera:Instável Poucas nuvens Tempestade:Nenhum
Tarde	 Chuva: 5mm Atmosfera:Instável Pancada de chuva Tempestade:Atenção	 Chuva: 5mm Atmosfera:Instável Pancada de chuva Tempestade:Atenção	 Chuva: 0mm Atmosfera:Instável Poucas nuvens Tempestade:Atenção
Noite	 Chuva: 0mm Atmosfera:Instável Nublado Tempestade:Atenção	 Chuva: 0mm Atmosfera:Instável Nublado Tempestade:Atenção	 Chuva: 0mm Atmosfera:Instável Nublado Tempestade:Nenhum
	Temperatura: 19°C / 28°C Vento: SSW-9km/h Chuva total: 23mm	Temperatura: 17°C / 26°C Vento: SSW-10km/h Chuva total: 5mm	Temperatura: 17°C / 27°C Vento: SSW-17km/h Chuva total: 0mm

5. VEJA OS EVENTOS ANTERIORES

6. VERSÃO PARA IMPRESSÃO EM PDF