

**RELATORIO DE EVENTO DE CHUVA – DE 11/02/2005 17:10 (GMT) ATÉ 12/02/2005 13:30 (GMT)
(–2h hora local) – DAEE/FCTH**

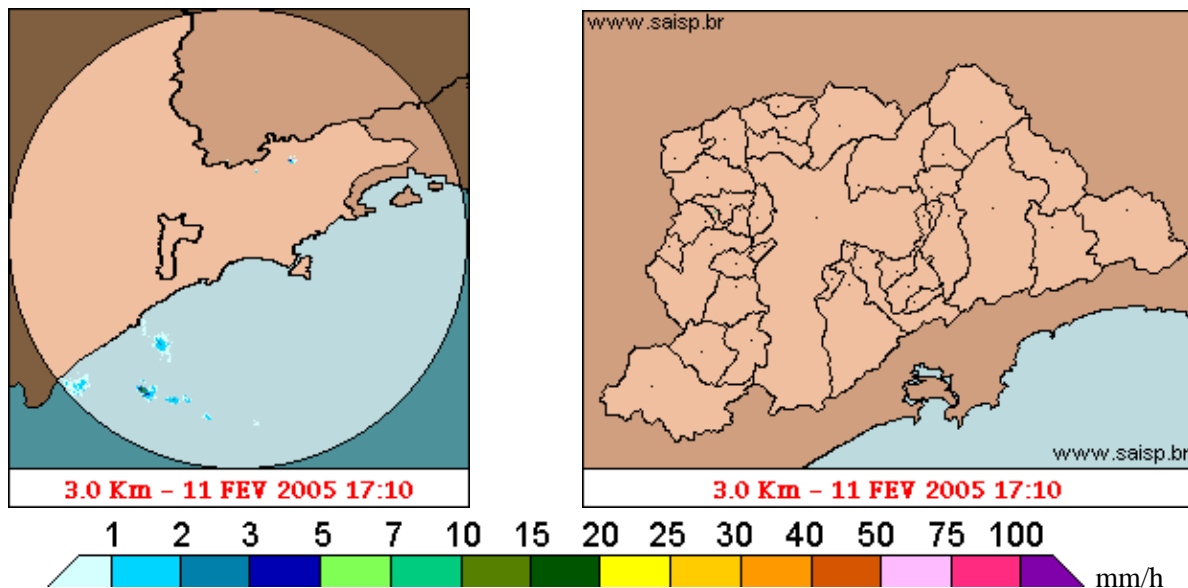
Uma frente fria chegou ao estado aumentando a umidade do ar e as temperaturas causaram pancadas de chuva no final da tarde. A chuva teve início as 17:10(GMT), passou por um horário de pico as 02:31(GMT) e terminou as 13:31(GMT).

Nos postos da Rede Telemetrica do Alto Tiete e Cubatão a chuva acumulada variou entre 9,4 e 47,7 milímetros (Posto Barragem Move). Nos gráficos de fluviometria o Posto Telemetrico Limao entrou em estado de Atencao mas ja retornou ao estado Normal ,os demais postos da Rede Telemetrica do Alto Tiete em operação permaneceram em estado Normal.

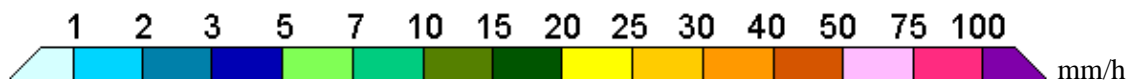
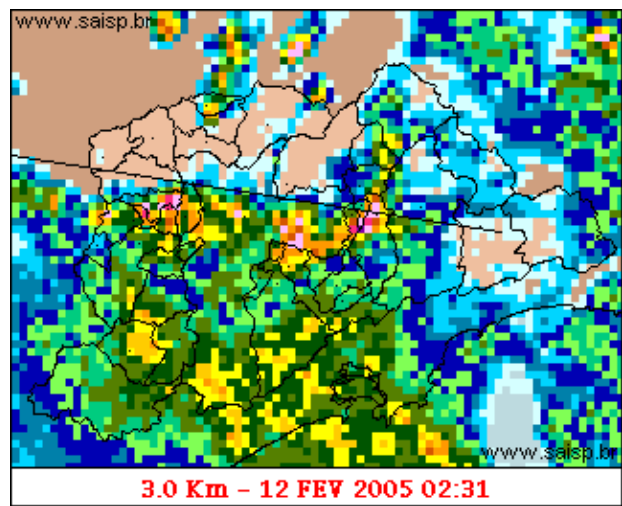
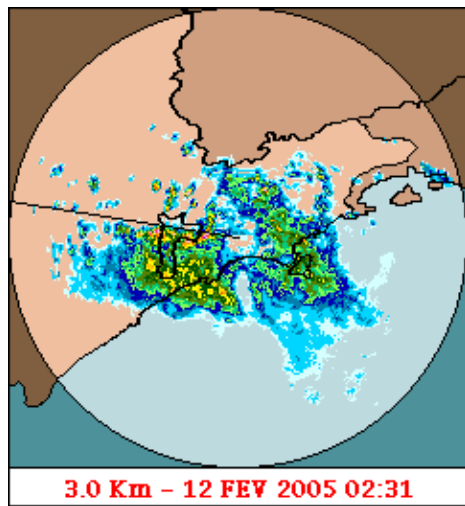
O CGE/PMSP registrou 4 pontos críticos de alagamento.

A previsão para os próximos dias é calor e possives pancadas de chuva durante a tarde.

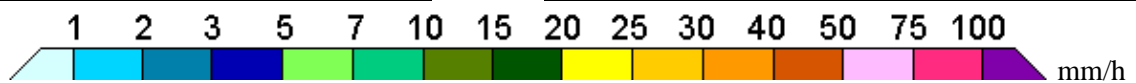
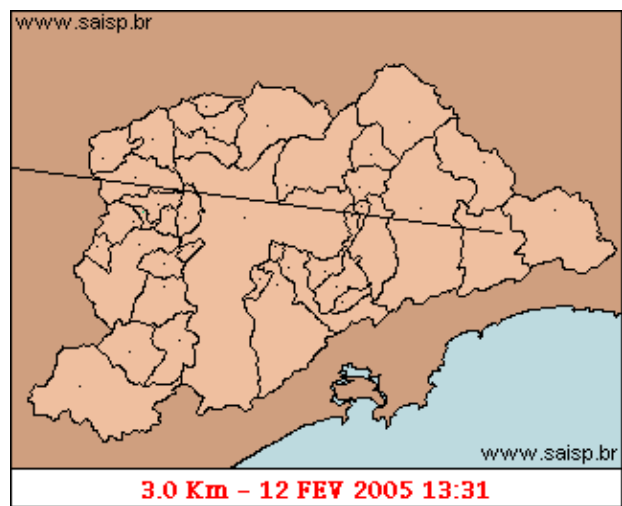
1. IMAGENS DO RADAR METEOROLÓGICO DE PONTE NOVA



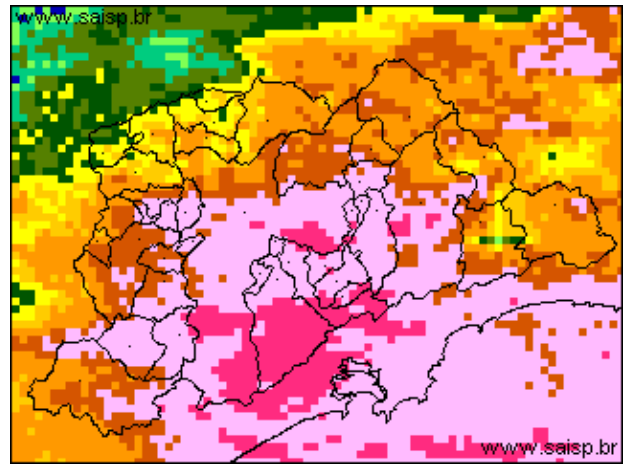
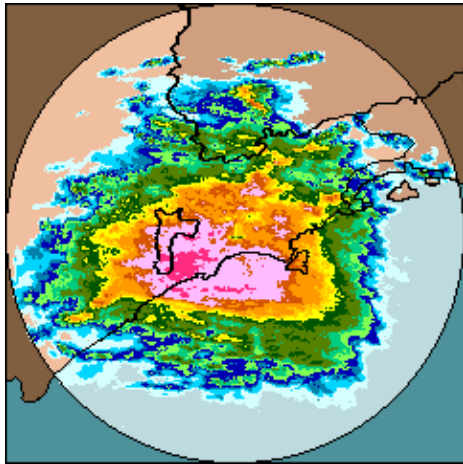
As imagens acima mostram o início da chuva sobre a área de cobertura do radar e sobre a Região Metropolitana de São Paulo (RMSP) respectivamente.



As imagens acima mostram o pico da chuva sobre a área de cobertura do radar e sobre a Região Metropolitana de São Paulo (RMSP) respectivamente.



As imagens acima mostram o final da chuva sobre a área de cobertura do radar e sobre a Região Metropolitana de São Paulo (RMSP) respectivamente.



11/02/2005 17:10 (GMT) – 12/02/2005 13:30 (GMT) 11/02/2005 17:10 (GMT) – 12/02/2005 13:30 (GMT)



As imagens acima mostram o total de chuva acumulada sobre a área de cobertura do radar e sobre a Região Metropolitana de São Paulo (RMSP) respectivamente.

2. REDE TELEMÉTRICA DE PLUVIOMETRIA

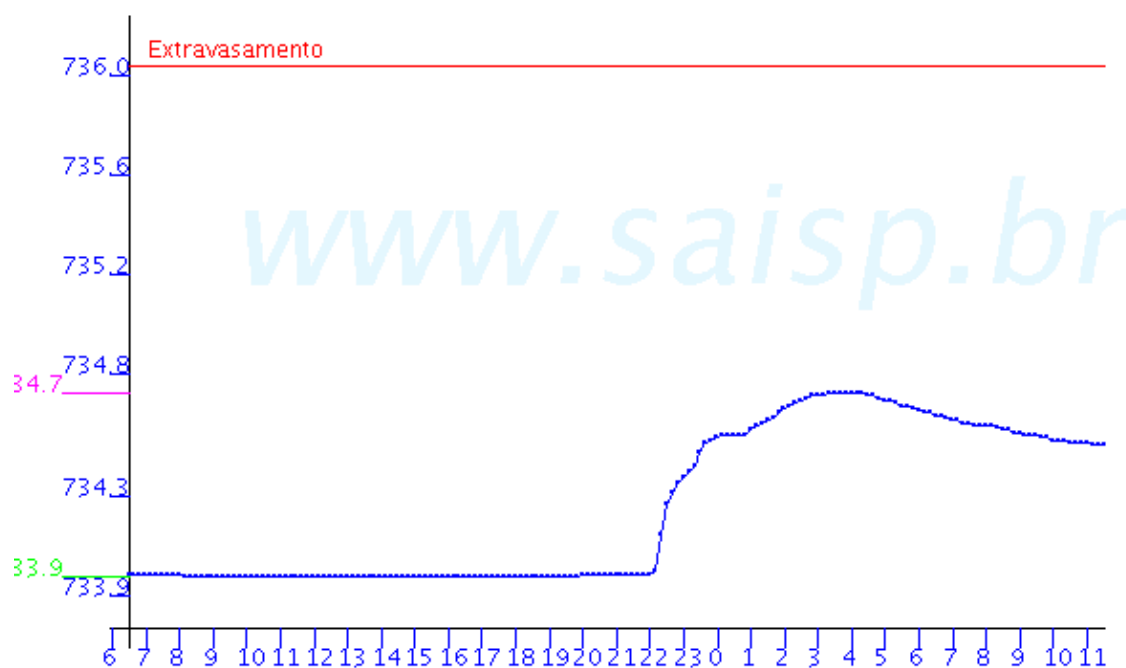
Acumulada entre 11/02/2005 17:10 (GMT) e 12/02/2005 13:30 (GMT)			
Posto	mm	Rede	Bacia
Rio Tietê em São Miguel	33.500	Alto Tiete	Alto Tiete
Belenzinho	--	Alto Tiete	Alto Tiete
Limaó	25.600	Alto Tiete	Alto Tiete
Barragem MoveI	47.700	Alto Tiete	Alto Tiete
Pirajussara	9.400	Alto Tiete	Alto Tiete
Ribeirão Meninos	33.800	Alto Tiete	Alto Tiete
Vila Mariana	35.400	Alto Tiete	Alto Tiete
Bom Retiro	34.800	Alto Tiete	Alto Tiete
RADAR	19.500	Alto Tiete	Alto Tiete
Rio Tietê na Barragem da Penha	38.600	Alto Tiete	Alto Tiete
Cabucu de Baixo	22.800	Alto Tiete	Alto Tiete
Aricanduva(Foz)	29.700	Alto Tiete	Alto Tiete
Rio Tietê na Barragem de Ponte Nova	18.900	Alto Tiete	Alto Tiete
Rio Tietê – Estaleiro	40.100	Alto Tiete	Alto Tiete
Taiacupeba	44.700	Alto Tiete	Alto Tiete
Barragem Jundiá	26.700	Alto Tiete	Alto Tiete
Riacho Grande	12.400	Alto Tiete	Alto Tiete
Imigrantes(FEI)	19.700	Alto Tiete	Alto Tiete
Rudge Ramos	29.700	Alto Tiete	Alto Tiete
Oratorio	27.900	Alto Tiete	Alto Tiete

Prosperidade	31.100	Alto Tiete	Alto Tiete
COMGAS	42.500	Alto Tiete	Alto Tiete
Alto Pereque	31.400	Cubatao	Alto Tiete
Portao 40	12.300	Cubatao	Alto Tiete
Cubatao	11.300	Cubatao	Baixada Santista
Ultrafertil	21.600	Cubatao	Baixada Santista
Cota 400	16.000	Cubatao	Baixada Santista
Paranapiacaba	42.200	Cubatao	Baixada Santista
Cosipa	21.400	Cubatao	Baixada Santista

3. REDE TELEMÉTRICA DE FLUVIOMETRIA

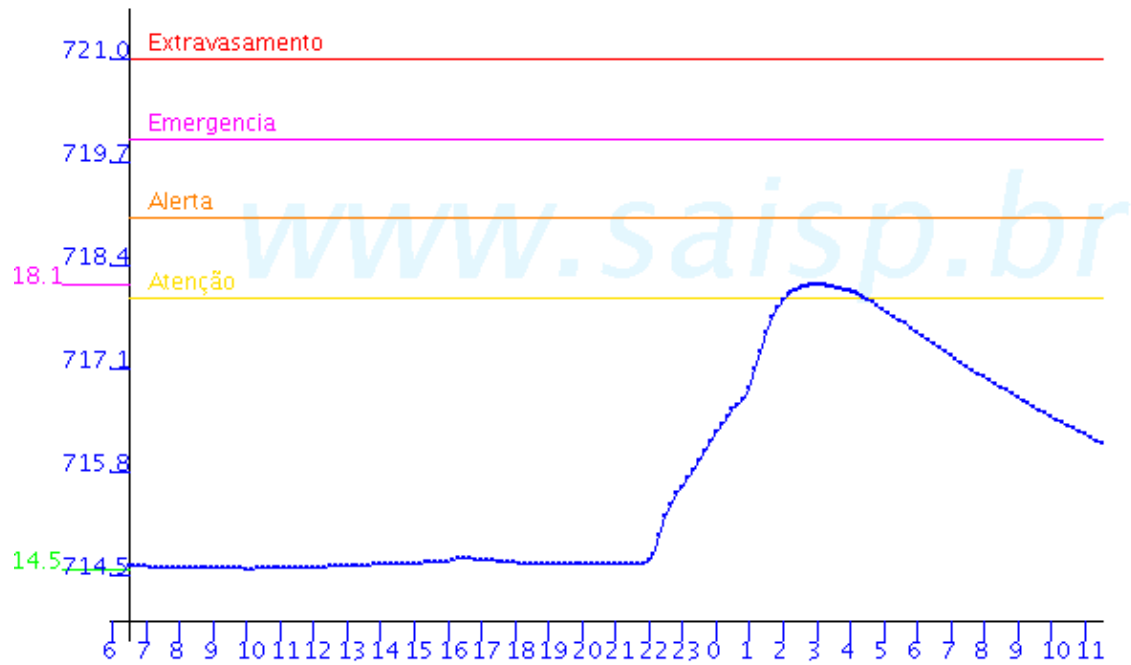
ESTALEIRO

Rio Tietê - Estaleiro FLU(m) 2005-02-11 06:30:00.0 - 2005-02-12 11:30:00.0

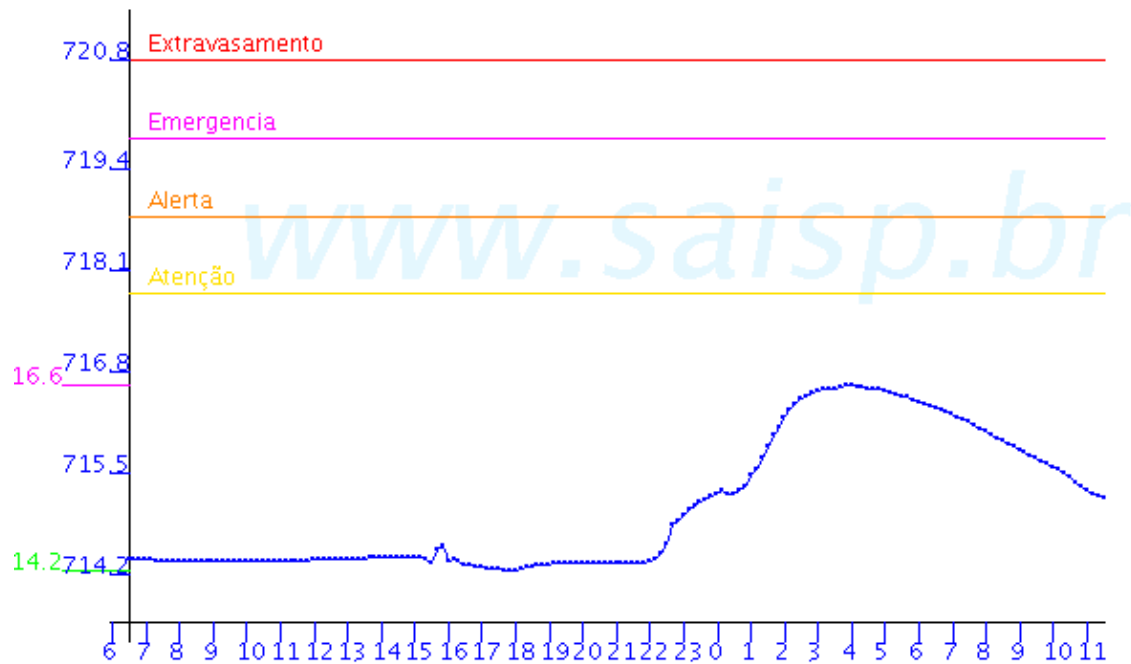


RIO TIETE

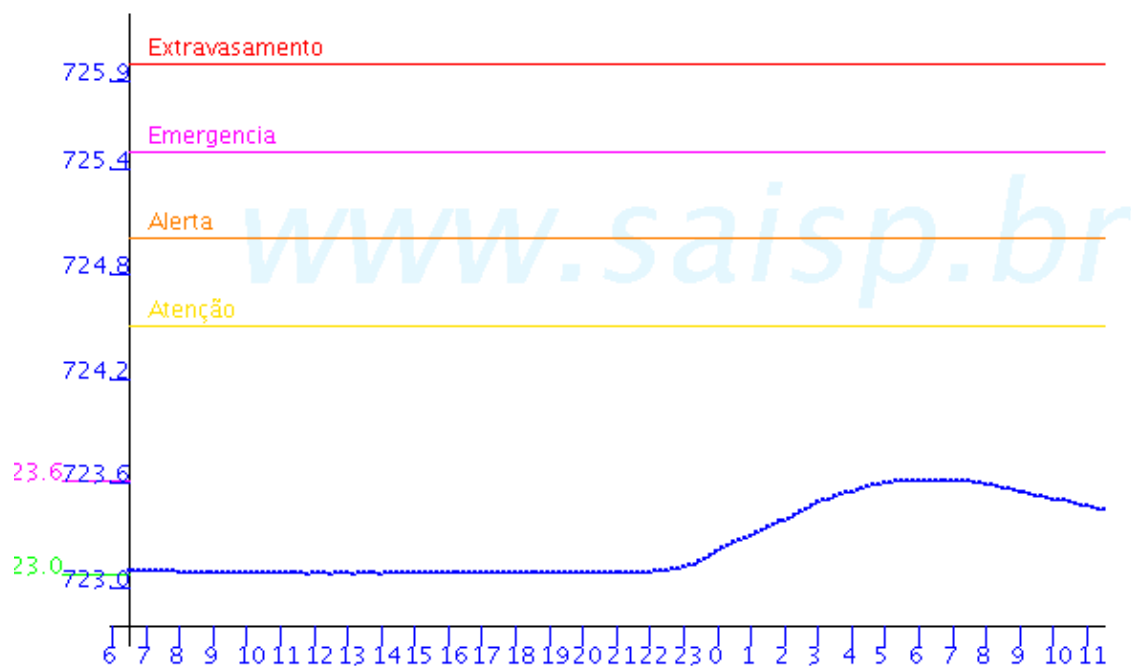
Limao FLU(m) 2005-02-11 06:30:00.0 - 2005-02-12 11:30:00.0



Barragem Movel FLU(m) 2005-02-11 06:30:00.0 - 2005-02-12 11:30:00.0

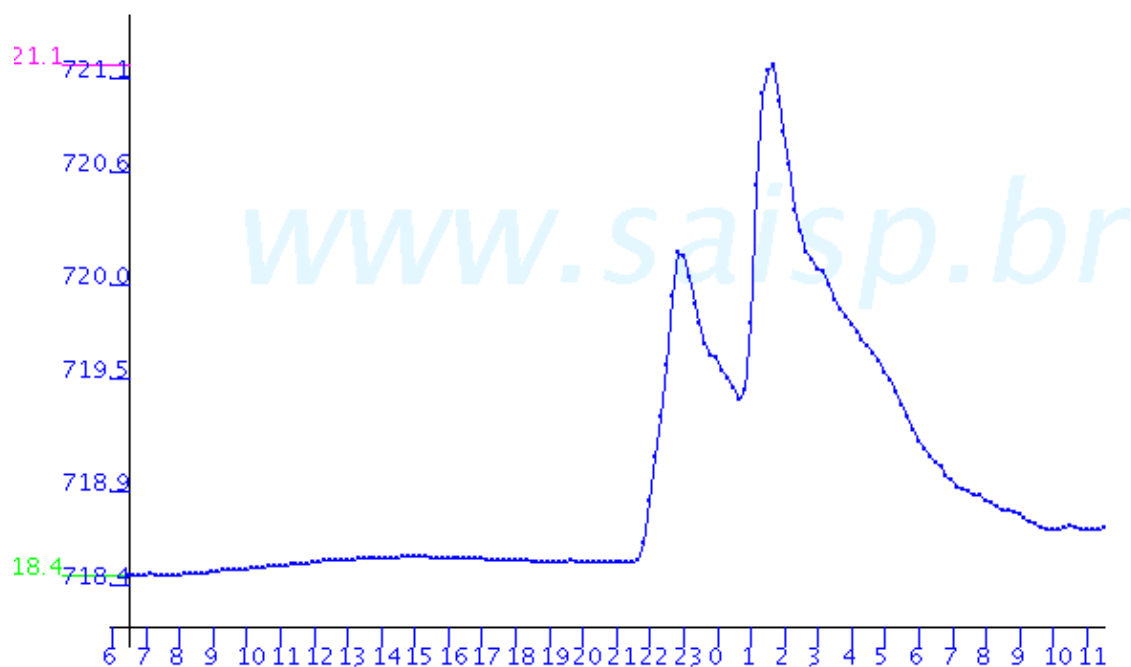


Rio Tietê; na Barragem da Penha FLU(m) 2005-02-11 06:30:00.0 - 2005-02-12 11:30:00.0

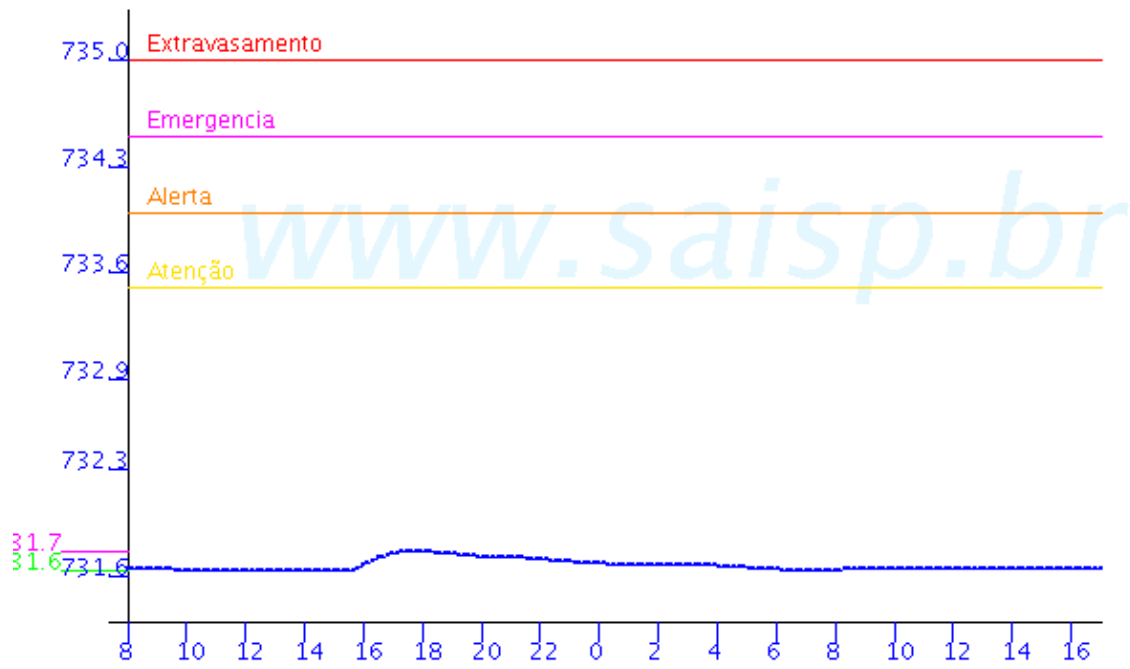


ARICANDUVA

Aricanduva(Foz) FLU(m) 2005-02-11 06:30:00.0 - 2005-02-12 11:30:00.0

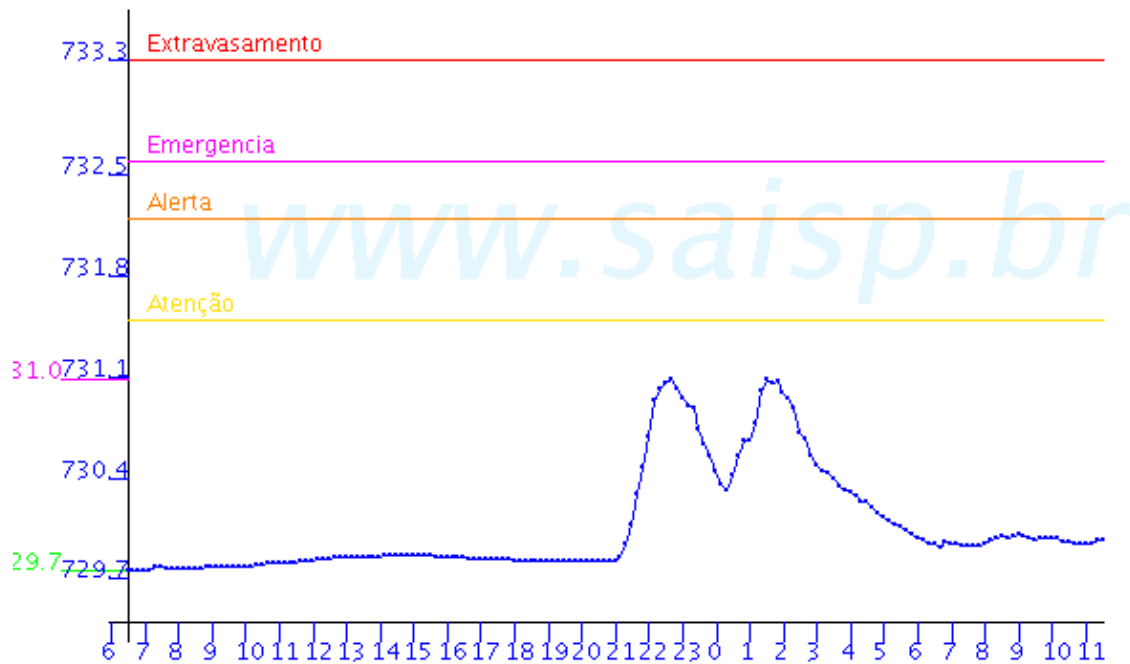


Aricanduva FLU(m) 2005-02-02 08:00:00.0 - 2005-02-03 17:40:00.0



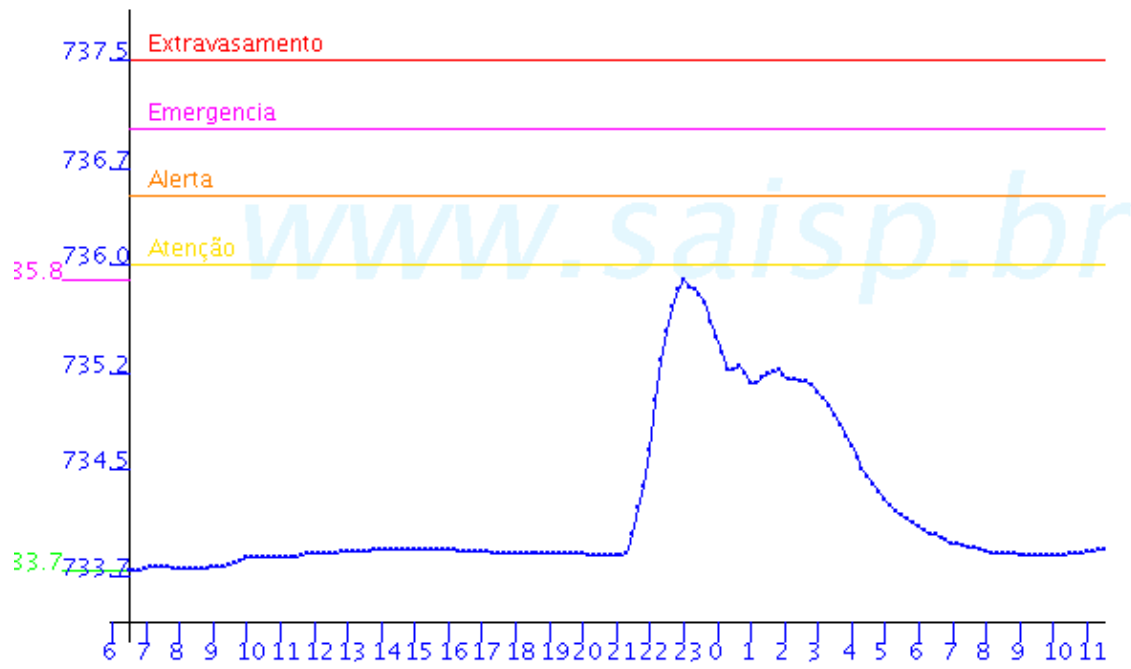
PIRAJUSSARA

Pirajussara FLU(m) 2005-02-11 06:30:00.0 - 2005-02-12 11:30:00.0

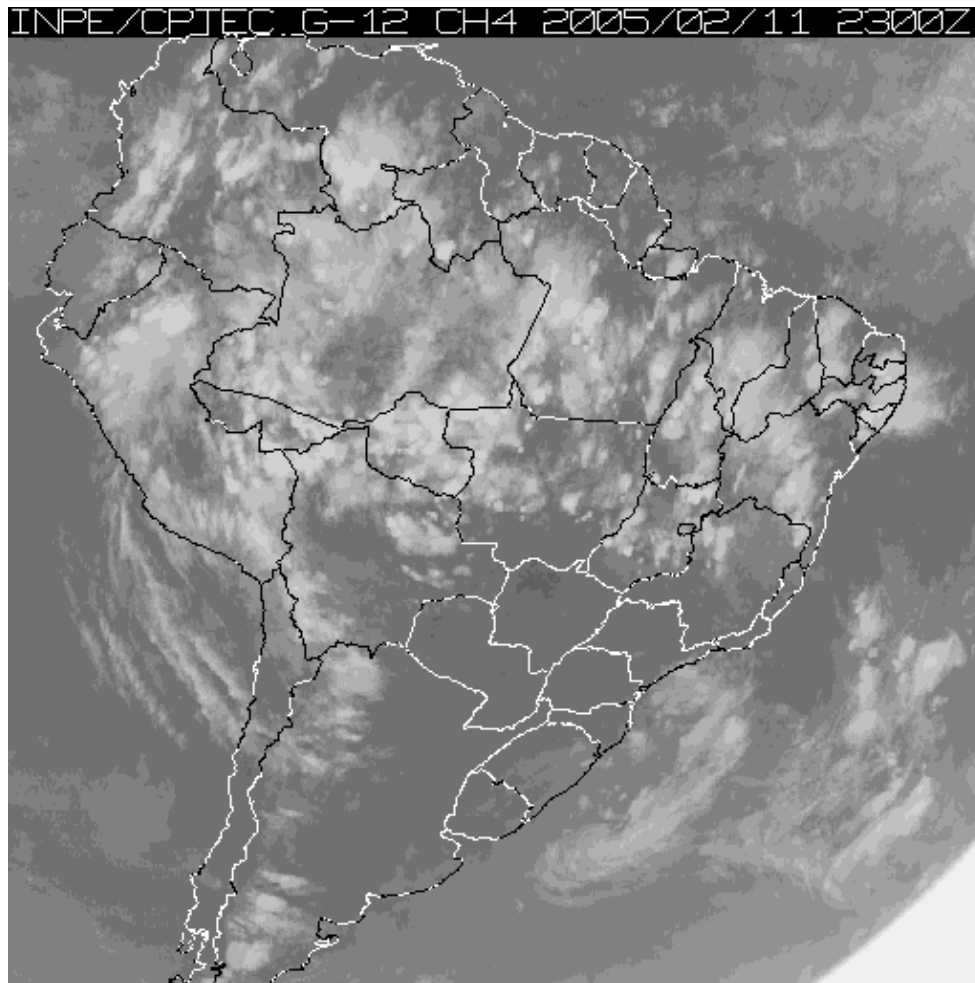


RIBEIRÃO MENINOS

Ribeirao Meninos FLU(m) 2005-02-11 06:30:00.0 - 2005-02-12 11:30:00.0




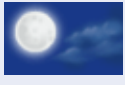


4. ANÁLISE SINÓTICA



A imagem de satélite acima é em infra-vermelho, mostrando a emissão de calor transformada em tons de cinza. Quanto mais perto da cor branca, mais frio e quanto mais escuro o cinza, mais quente. Assim, nebulosidade com cor branca intensa significa que as nuvens atingiram grandes altitudes e são indícios de tempestade severa com possibilidade de ventos fortes e granizo. Tonalidades médias de cinza podem significar chuvas fracas à moderadas ou simplesmente nebulosidade. Tons de cinza mais escuros significam ausência de nuvens.

5. PREVISÃO PARA OS PRÓXIMOS DIAS

Previsão para 3 dias – Sao Paulo

	Sexta, 11-02	Sábado, 12-02	Domingo, 13-02
Madrugada	 Chuva: 2mm Atmosfera: Instável Chuva Rápida Tempestade: Atenção	 Chuva: 0mm Atmosfera: Instável Poucas nuvens Tempestade: Atenção	 Chuva: 0mm Atmosfera: Instável Poucas nuvens Tempestade: Atenção
Manhã	 Chuva: 0mm Atmosfera: Instável Poucas nuvens Tempestade: Atenção	 Chuva: 0mm Atmosfera: Instável Poucas nuvens Tempestade: Atenção	 Chuva: 0mm Atmosfera: Instável Poucas nuvens Tempestade: Atenção
Tarde	 Chuva: 4mm Atmosfera: Instável Pancada de chuva Tempestade: Atenção	 Chuva: 5mm Atmosfera: Instável Pancada de chuva Tempestade: Atenção	 Chuva: 5mm Atmosfera: Instável Pancada de chuva Tempestade: Nenhum
Noite	 Chuva: 0mm Atmosfera: Instável Poucas nuvens Tempestade: Atenção	 Chuva: 1mm Atmosfera: Instável Chuviscos Tempestade: Nenhum	 Chuva: 5mm Atmosfera: Instável Pancada de chuva Tempestade: Nenhum
	Temperatura: 18°C / 26°C Vento: SW-10km/h Chuva total: 6mm	Temperatura: 17°C / 26°C Vento: SSW-12km/h Chuva total: 6mm	Temperatura: 17°C / 27°C Vento: ESE-8km/h Chuva total: 5mm

6. PONTOS DE ALAGAMENTO DA CENTRAL DE GERENCIAMENTO EMERGENCIAIS(CGE/PMSP)

12-02-2005

Local: R. BRIG HAROLDO VELOSO , Subp: ITAIM BIBI
 Referencia: AV. CIDADE JARDIM
 Sentido: B/C
 Inicio: 01:14h
 Fim: 06:45
 Observacao: INTRANSITAVEL

Local: AV. DO ESTADO , Subp:
 Referencia: R. TABATINGUERA
 Sentido: ST/IP
 Inicio: 01:53h
 Fim: 17:45
 Observacao: INTRANSITAVEL

Local: AV. DO ESTADO , Subp:
 Referencia: R. DA FIGUEIRA
 Sentido: IP/ST
 Inicio: 02:25h
 Fim: 06:45

Observacao: INTRANSITAVEL

Local: MARGINAL TIETE , Subp:
Referencia: PTE. CRUZEIRO DO SUL
Sentido: AS/CB LOCAL
Inicio: 04:14h
Fim: 05:35
Observacao: INTRANSITAVEL

7. VEJA OS EVENTOS ANTERIORES

8. VERSÃO PARA IMPRESSÃO EM PDF