

**RELATORIO DE EVENTO DE CHUVA – DE 04/02/2005 13:40(GMT) ATÉ 05/02/2005 04:30(GMT)
(–2h hora local) – DAEE/FCTH**

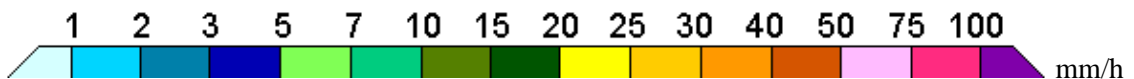
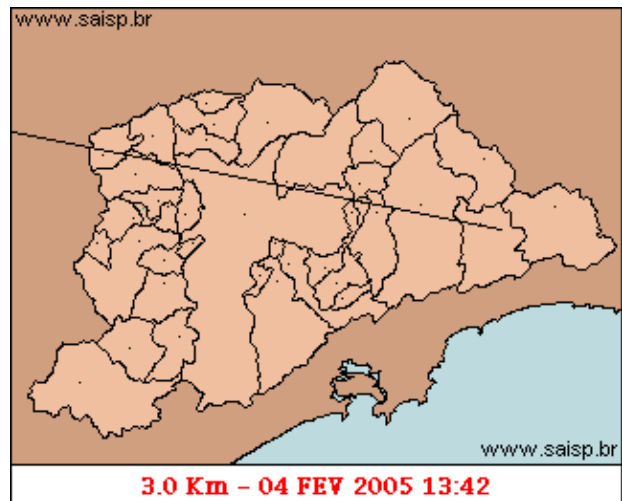
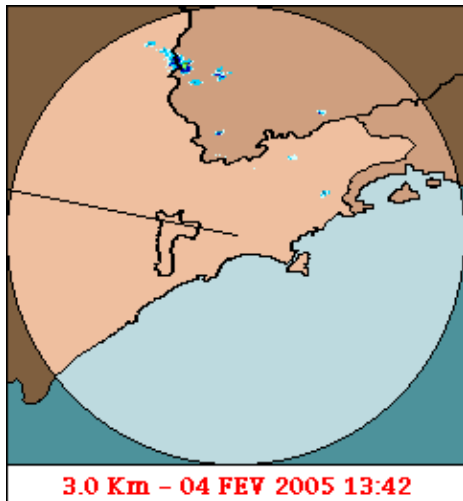
Áreas de instabilidade e a alta humidade causam chuvas fracas. A chuva teve início às 13:42(GMT), passou por um horário de pico às 17:32(GMT) e terminou às 04:27(GMT).

Nos postos da Rede Telemétrica do Alto Tietê e Cubatão a chuva acumulada variou entre 0,0 e 43,5 milímetros (Posto Paranapiacaba). Nos gráficos de fluviometria os postos da Rede Telemétrica do Alto Tietê em operação permaneceram em estado Normal.

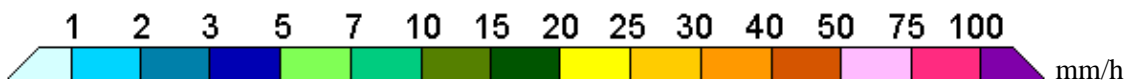
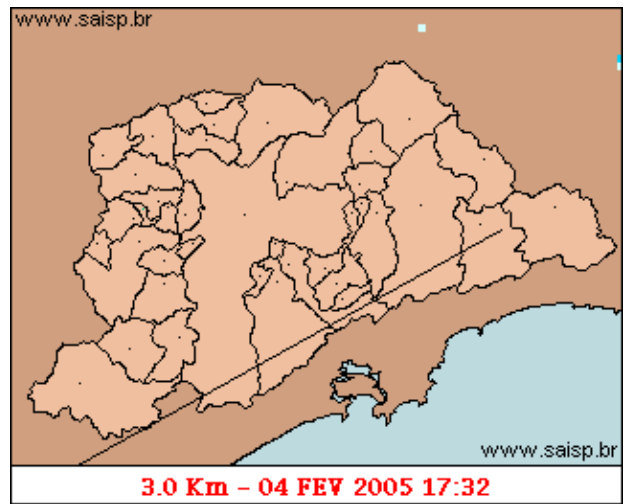
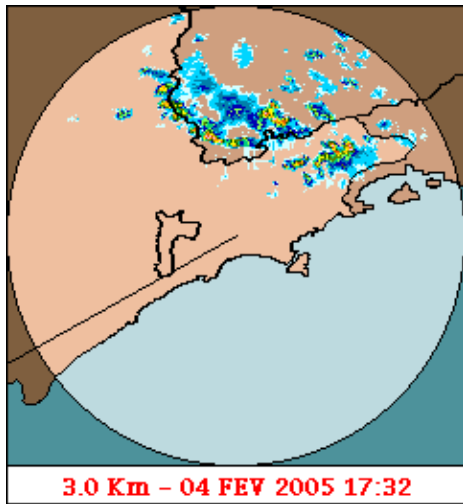
O CGE/PMSP não registrou pontos críticos de alagamento.

A previsão para os próximos dias é de chuva a qualquer hora do dia.

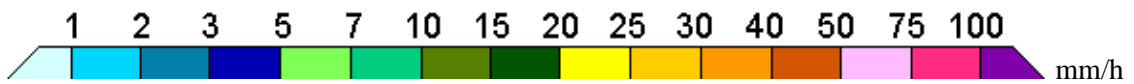
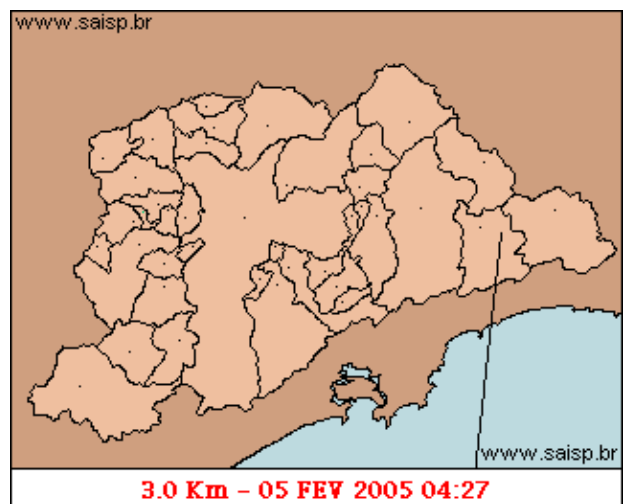
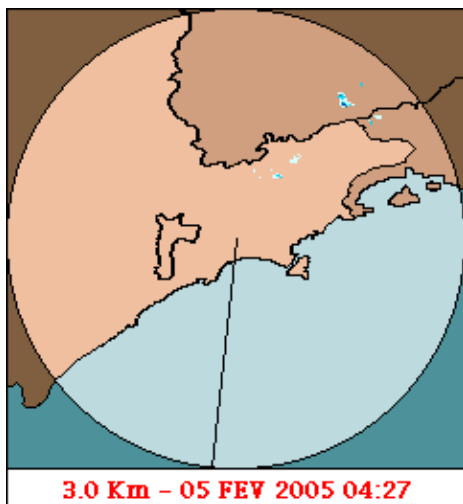
1. IMAGENS DO RADAR METEOROLÓGICO DE PONTE NOVA



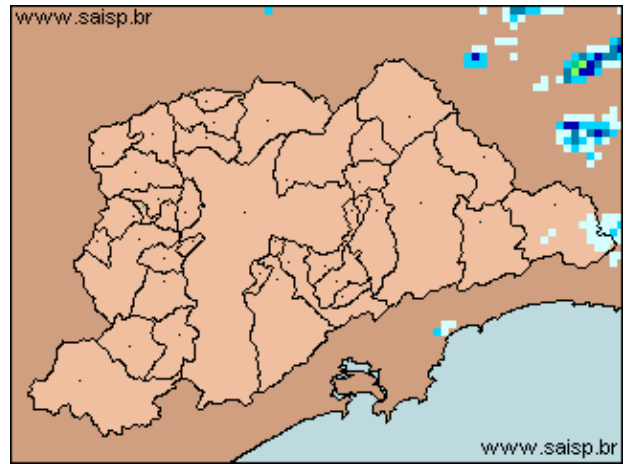
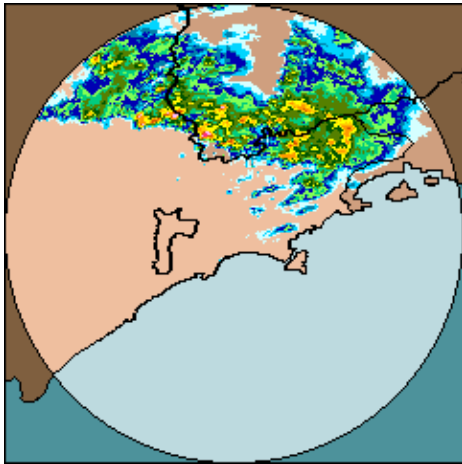
As imagens acima mostram o início da chuva sobre a área de cobertura do radar e sobre a Região Metropolitana de São Paulo (RMSP) respectivamente.



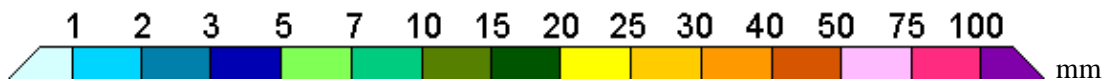
As imagens acima mostram o pico da chuva sobre a área de cobertura do radar e sobre a Região Metropolitana de São Paulo (RMSP) respectivamente.



As imagens acima mostram o final da chuva sobre a área de cobertura do radar e sobre a Região Metropolitana de São Paulo (RMSP) respectivamente.



04/02/2005 13:40(GMT) – 05/02/2005 04:30(GMT) 04/02/2005 13:40(GMT) – 05/02/2005 04:30(GMT)



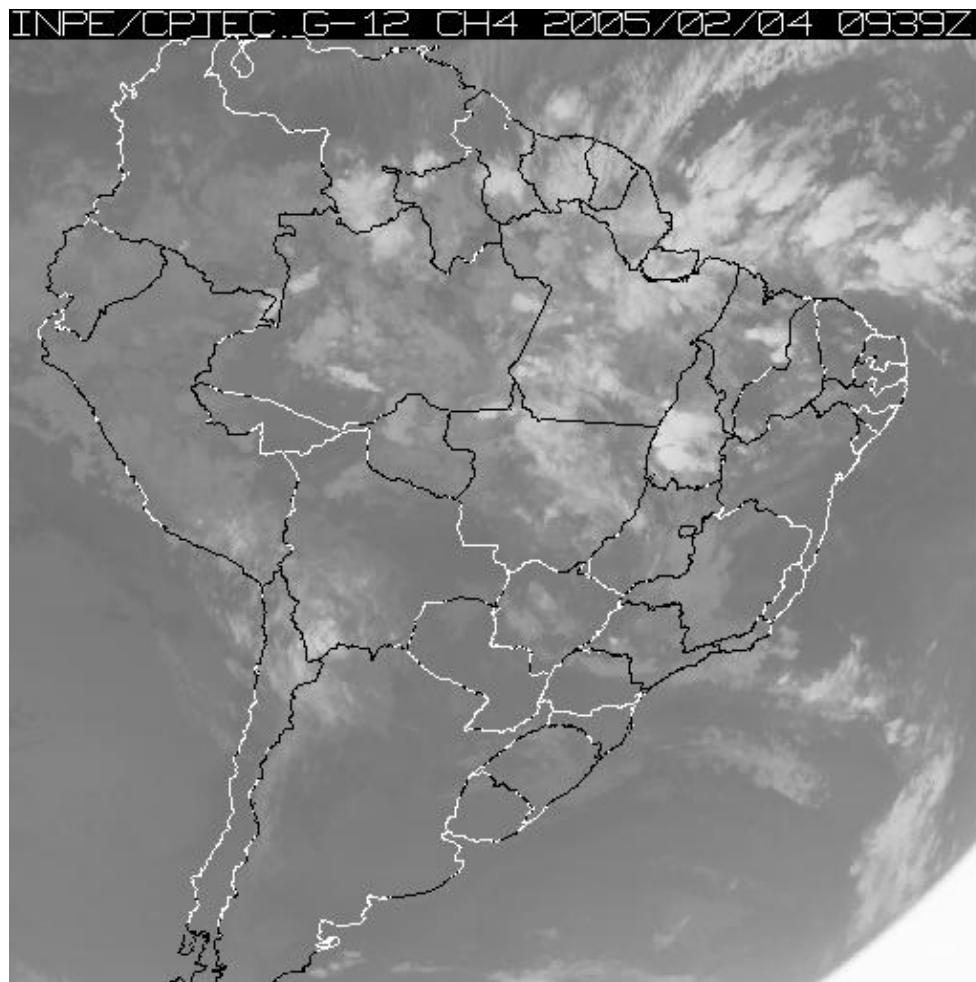
As imagens acima mostram o total de chuva acumulada sobre a área de cobertura do radar e sobre a Região Metropolitana de São Paulo (RMSP) respectivamente.

2. REDE TELEMÉTRICA DE PLUVIOMETRIA

Acumulada entre 04/02/2005 13:40(GMT) e 05/02/2005 04:30(GMT)			
Posto	mm	Rede	Bacia
Rio Tietê em São Miguel	0.000	Alto Tiete	Alto Tiete
Belenzinho	0.000	Alto Tiete	Alto Tiete
Limaó	0.000	Alto Tiete	Alto Tiete
Barragem Movei	0.000	Alto Tiete	Alto Tiete
Pirajussara	0.000	Alto Tiete	Alto Tiete
Ribeirão Meninos	0.100	Alto Tiete	Alto Tiete
Vila Mariana	0.000	Alto Tiete	Alto Tiete
Bom Retiro	0.000	Alto Tiete	Alto Tiete
RADAR	2.900	Alto Tiete	Alto Tiete
Rio Tietê na Barragem da Penha	0.000	Alto Tiete	Alto Tiete
Cabucu de Baixo	0.000	Alto Tiete	Alto Tiete
Aricanduva(Foz)	0.000	Alto Tiete	Alto Tiete
Rio Tietê na Barragem de Ponte Nova	1.200	Alto Tiete	Alto Tiete
Rio Tietê – Estaleiro	0.100	Alto Tiete	Alto Tiete
Taiacupeba	5.000	Alto Tiete	Alto Tiete
Barragem Jundiá	0.900	Alto Tiete	Alto Tiete
Riacho Grande	1.200	Alto Tiete	Alto Tiete
Imigrantes(FEI)	0.400	Alto Tiete	Alto Tiete
Rudge Ramos	0.100	Alto Tiete	Alto Tiete










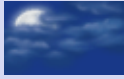


Oratorio	0.000	Alto Tiete	Alto Tiete
Prosperidade	0.000	Alto Tiete	Alto Tiete
COMGAS	0.000	Alto Tiete	Alto Tiete
Alto Pereque	31.400	Cubatao	Alto Tiete
Portao 40	34.300	Cubatao	Alto Tiete
Cubatao	7.300	Cubatao	Baixada Santista
Ultrafertil	18.500	Cubatao	Baixada Santista
Cota 400	32.500	Cubatao	Baixada Santista
Paranapiacaba	43.500	Cubatao	Baixada Santista
Cosipa	18.000	Cubatao	Baixada Santista

3. ANÁLISE SINÓTICA



A imagem de satélite acima é em infra-vermelho, mostrando a emissão de calor transformada em tons de cinza. A nebulosidade com cor branca intensa significa que as nuvens atingiram grandes altitudes e são indícios de tempestade severa. Tonalidades médias de cinza podem significar chuvas fracas à moderadas ou simplesmente nebulosidade. Tons de cinza mais escuros significam ausência de nuvens.

4. PREVISÃO PARA OS PRÓXIMOS DIAS

Previsão para 3 dias – Sao Paulo			
	Sexta, 04-02	Sábado, 05-02	Domingo, 06-02
Madrugada			
	Encoberto	Encoberto	Poucas nuvens
Manhã			
	Encoberto	Encoberto	Poucas nuvens
Tarde			
	Nublado com chuva	Chuva Rápida	Poucas nuvens
Noite			
	Nublado	Chuva Rápida	Poucas nuvens
	Chuva: 0mm Atmosfera: Instável Tempestade: Nenhum Chuva: 0mm	Chuva: 0mm Atmosfera: Estável Tempestade: Nenhum Chuva: 0mm	Chuva: 0mm Atmosfera: MEstável Tempestade: Nenhum Chuva: 0mm
	Atmosfera: Instável Tempestade: Atenção Chuva: 2mm	Atmosfera: Estável Tempestade: Nenhum Chuva: 2mm	Atmosfera: MEstável Tempestade: Nenhum Chuva: 0mm
	Atmosfera: Instável Tempestade: Atenção Chuva: 0mm	Atmosfera: Instável Tempestade: Atenção Chuva: 1mm	Atmosfera: MEstável Tempestade: Nenhum Chuva: 0mm
	Temperatura: 19°C / 25°C Vento: SE-20km/h Chuva total: 2mm	Temperatura: 19°C / 26°C Vento: SE-20km/h Chuva total: 3mm	Temperatura: 15°C / 27°C Vento: ESE-18km/h Chuva total: 0mm

5. VEJA OS EVENTOS ANTERIORES

6. VERSÃO PARA IMPRESSÃO EM PDF