

**RELATORIO DE EVENTO DE CHUVA – DE 23/01/2005 15:30(GMT) ATÉ 24/01/2005 05:20(GMT)  
(–2h hora local) – DAEE/FCTH**

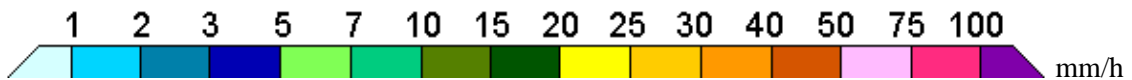
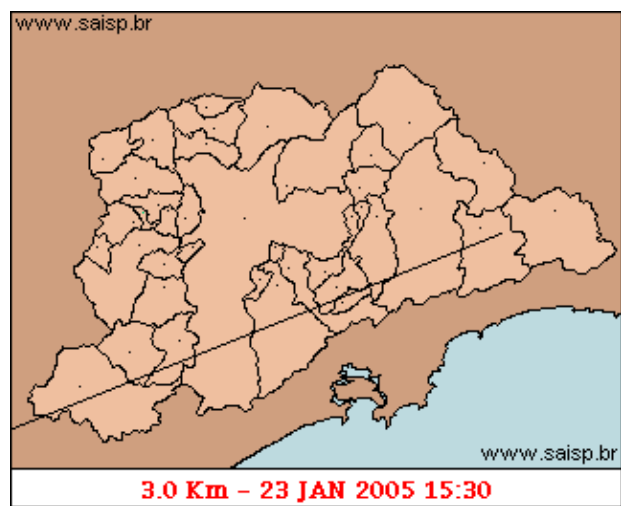
As áreas de instabilidade deixadas pela frente fria que passou pelo Estado, as altas temperaturas e umidade causaram chuva forte em alguns pontos. A chuva teve início as 15:30(GMT) passou por um horário de pico as 21:31(GMT) e terminou as 05:16(GMT).

Nos postos da Rede Telemetrica do Alto Tiete e Cubatao a chuva acumulada variou entre 0,0 e 29,2 milímetros (Posto Estaleiro/Mogi das Cruzes). Nos graficos de fluviometria os postos da Rede Telemetrica do Alto Tiete em operacao permaneceram em estado Normal.

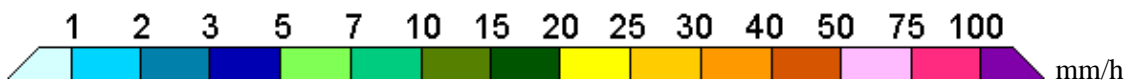
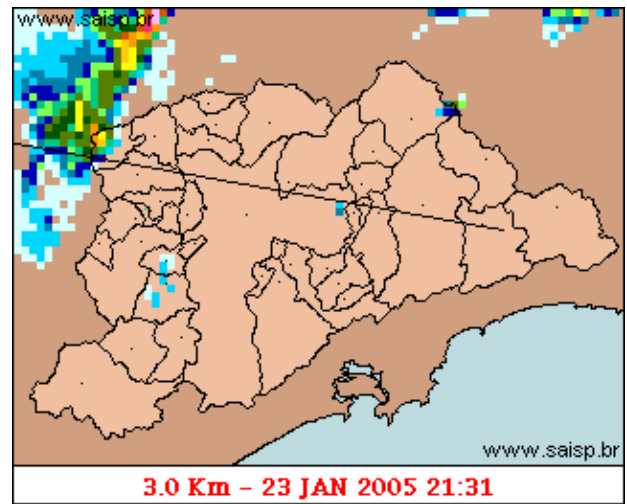
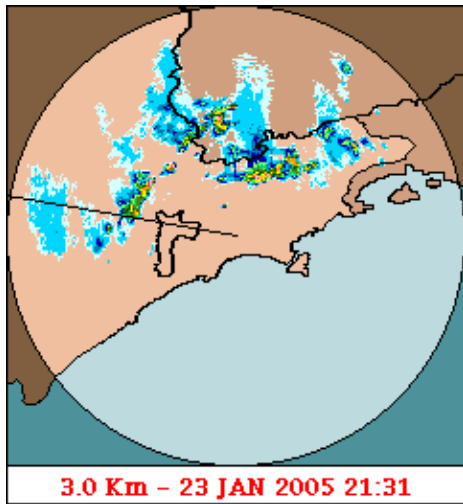
O CGE/PMSP nao registrou pontos criticos de alagamento.

A previsão para os próximos dias e de pancadas de chuva a tarde, por conta do tempo abafado.

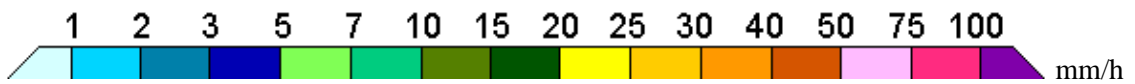
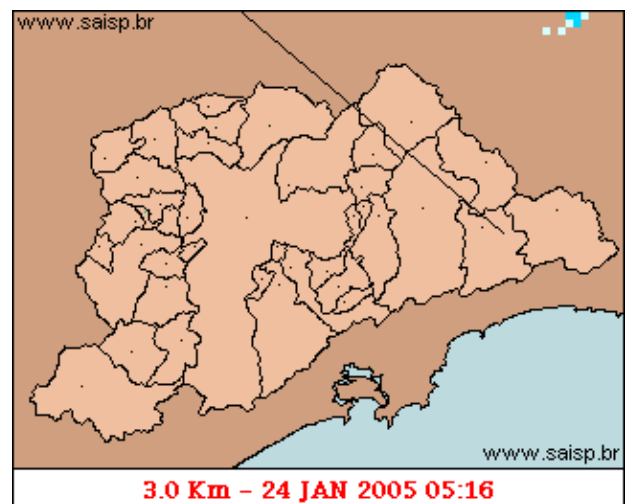
**1. IMAGENS DO RADAR METEOROLÓGICO DE PONTE NOVA**



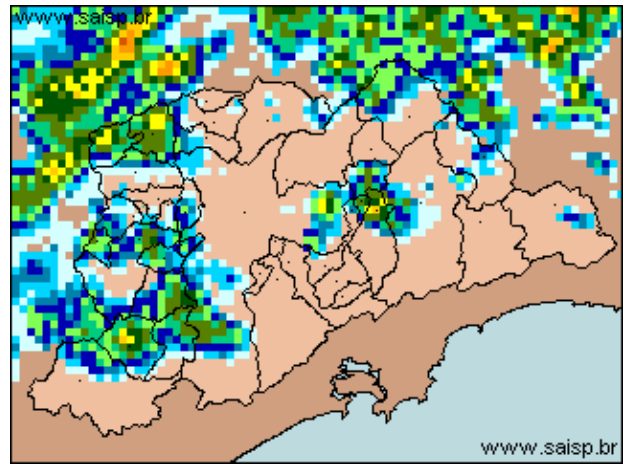
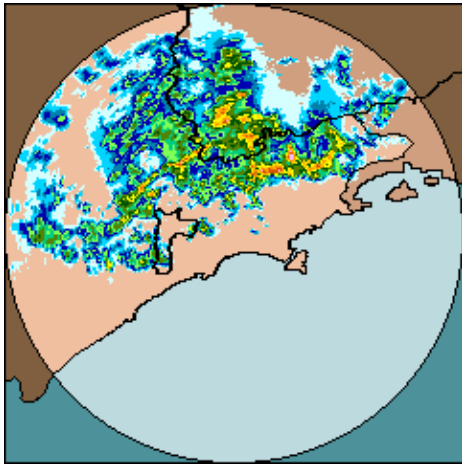
As imagens acima mostram o início da chuva sobre a área de cobertura do radar e sobre a Região Metropolitana de São Paulo (RMSP) respectivamente.



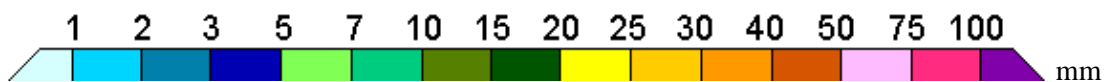
As imagens acima mostram o pico da chuva sobre a área de cobertura do radar e sobre a Região Metropolitana de São Paulo (RMSP) respectivamente.



As imagens acima mostram o final da chuva sobre a área de cobertura do radar e sobre a Região Metropolitana de São Paulo (RMSP) respectivamente.



23/01/2005 15:30(GMT) – 24/01/2005 05:20(GMT) 23/01/2005 15:30(GMT) – 24/01/2005 05:20(GMT)



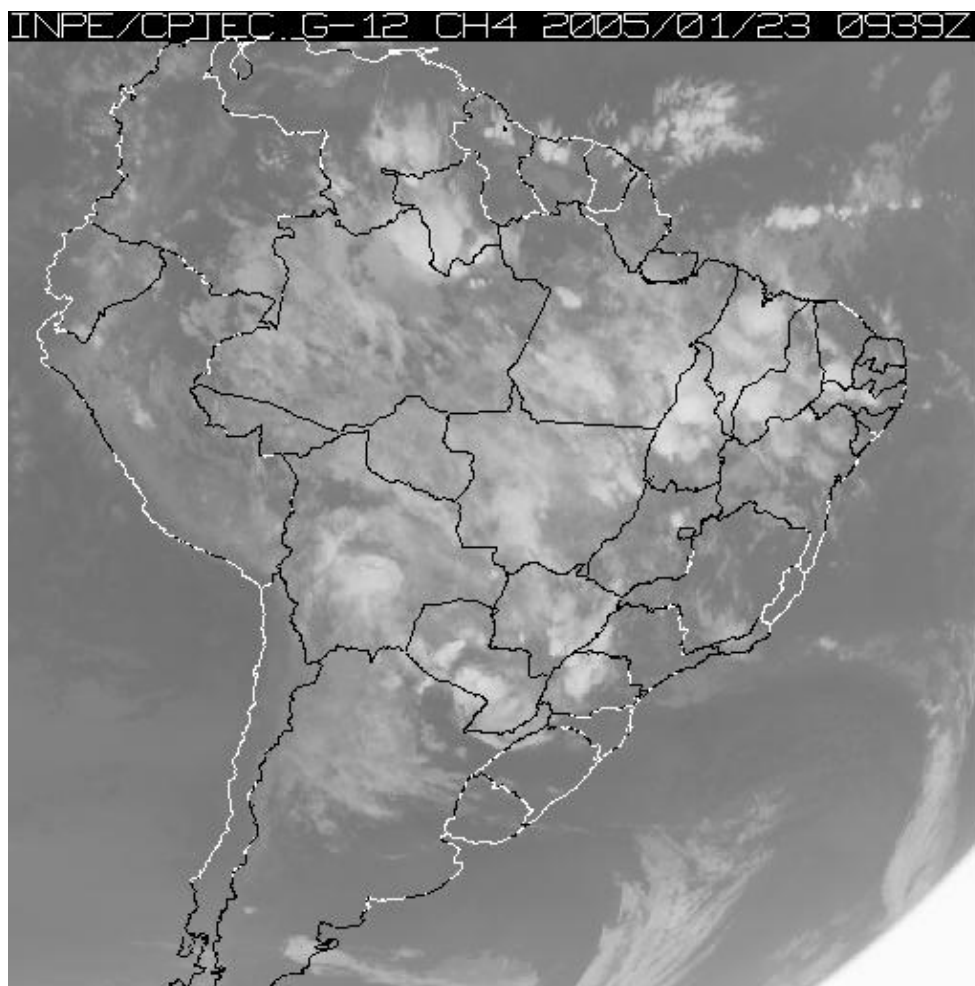
As imagens acima mostram o total de chuva acumulada sobre a área de cobertura do radar e sobre a Região Metropolitana de São Paulo (RMSP) respectivamente.

## 2. REDE TELEMÉTRICA DE PLUVIOMETRIA

Acumulada entre 23/01/2005 15:30(GMT) e 24/01/2005 05:20(GMT)			
Posto	mm	Rede	Bacia
Rio Tietê em São Miguel	2.300	Alto Tiete	Alto Tiete
Belenzinho	0.000	Alto Tiete	Alto Tiete
Limaó	0.000	Alto Tiete	Alto Tiete
Barragem Movei	0.400	Alto Tiete	Alto Tiete
Pirajussara	3.000	Alto Tiete	Alto Tiete
Vila Mariana	0.000	Alto Tiete	Alto Tiete
Bom Retiro	0.000	Alto Tiete	Alto Tiete
RADAR	0.500	Alto Tiete	Alto Tiete
Rio Tietê na Barragem da Penha	1.200	Alto Tiete	Alto Tiete
Cabucu de Baixo	0.000	Alto Tiete	Alto Tiete
Aricanduva(Foz)	0.300	Alto Tiete	Alto Tiete
Rio Tietê na Barragem de Ponte Nova	0.000	Alto Tiete	Alto Tiete
Rio Tietê – Estaleiro	29.200	Alto Tiete	Alto Tiete
Taiacupeba	4.900	Alto Tiete	Alto Tiete
Barragem Jundiá	0.200	Alto Tiete	Alto Tiete
Riacho Grande	0.100	Alto Tiete	Alto Tiete
Imigrantes(FEI)	0.000	Alto Tiete	Alto Tiete
Rudge Ramos	0.000	Alto Tiete	Alto Tiete
Oratorio	0.000	Alto Tiete	Alto Tiete

Prosperidade	0.000	Alto Tiete	Alto Tiete
COMGAS	0.000	Alto Tiete	Alto Tiete
Alto Pereque	0.400	Cubatao	Alto Tiete
Portao 40	0.800	Cubatao	Alto Tiete
Cubatao	0.000	Cubatao	Baixada Santista
Cota 400	0.700	Cubatao	Baixada Santista
Paranapiacaba	0.600	Cubatao	Baixada Santista
Cosipa	0.000	Cubatao	Baixada Santista

### 3. ANÁLISE SINÓTICA



A imagem de satélite acima é em infra-vermelho, mostrando a emissão de calor transformada em tons de cinza. A nebulosidade com cor branca intensa significa que as nuvens atingiram grandes altitudes e são indícios de tempestade severa. Tonalidades médias de cinza podem significar chuvas fracas à moderadas ou simplesmente nebulosidade. Tons de cinza mais escuros significam ausência de nuvens.

#### 4. PREVISÃO PARA OS PRÓXIMOS DIAS

Previsão para 3 dias – Sao Paulo						
	Domingo, 23-01		Segunda, 24-01		Terça, 25-01	
<b>Madrugada</b>		Chuva: 0mm		Chuva: 0mm		Chuva: 0mm
	Encoberto	Atmosfera: Instável	Nublado	Atmosfera: Instável	Nublado	Atmosfera: Instável
<b>Manhã</b>		Chuva: 0mm		Chuva: 0mm		Chuva: 0mm
	Nublado	Atmosfera: Alerta!	Nublado	Atmosfera: Alerta!	Nublado	Atmosfera: Instável
<b>Tarde</b>		Chuva: 9mm		Chuva: 8mm		Chuva: 0mm
	Pancada de chuva	Atmosfera: Instável	Pancada de chuva	Atmosfera: Alerta!	Nublado	Atmosfera: Alerta!
<b>Noite</b>		Chuva: 3mm		Chuva: 4mm		Chuva: 9mm
	Chuvas	Atmosfera: Instável	Chuvas	Atmosfera: Alerta!	Pancada de chuva	Atmosfera: Alerta!
	Tempestade: <b>Atenção</b>		Tempestade: <b>Atenção</b>		Tempestade: <b>Atenção</b>	
	Temperatura: 21°C / 32°C		Temperatura: 22°C / 33°C		Temperatura: 23°C / 32°C	
	Vento: ESE-9km/h		Vento: ESE-7km/h		Vento: WNW-22km/h	
	Chuva total: 12mm		Chuva total: 12mm		Chuva total: 9mm	

#### 5. VEJA OS EVENTOS ANTERIORES

#### 6. VERSÃO PARA IMPRESSÃO EM PDF