

**RELATORIO DE EVENTO DE CHUVA – DE 09/01/2005 14:10(GMT) ATÉ 10/01/2005 09:30(GMT)
(–2h hora local) – DAEE/FCTH**

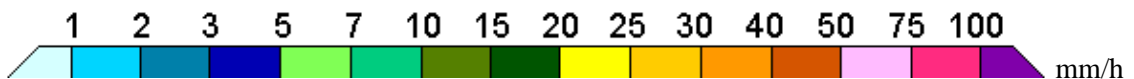
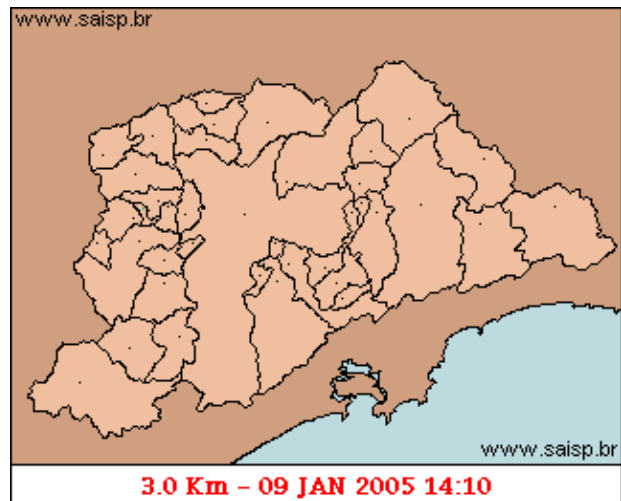
O calor e a alta humidade causaram chuva forte em vários pontos do estado. A chuva teve início as 14:10(GMT), passou por um horário de pico as 16:35(GMT) e terminou as 09:30(GMT).

Nos postos da Rede Telemétrica do Alto Tietê e Cubatão a chuva acumulada variou entre 0,0 e 42,8 milímetros (Posto Rio Tietê Estaleiro). Nos gráficos de fluviometria, os postos da Rede Telemétrica do Alto Tietê em operação permaneceram em estado Normal.

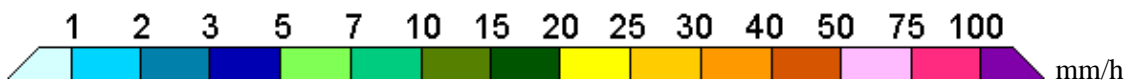
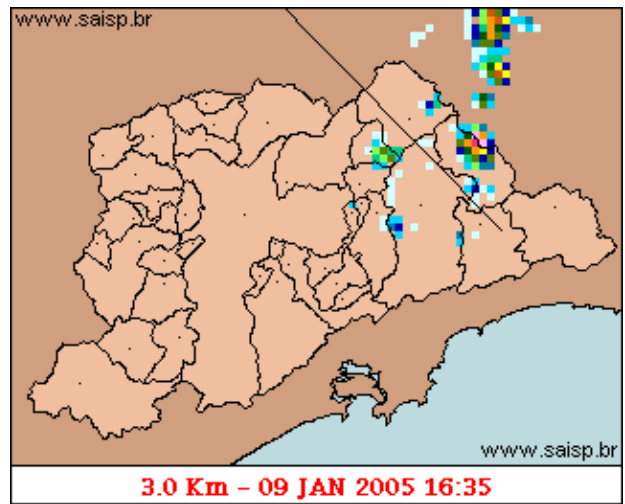
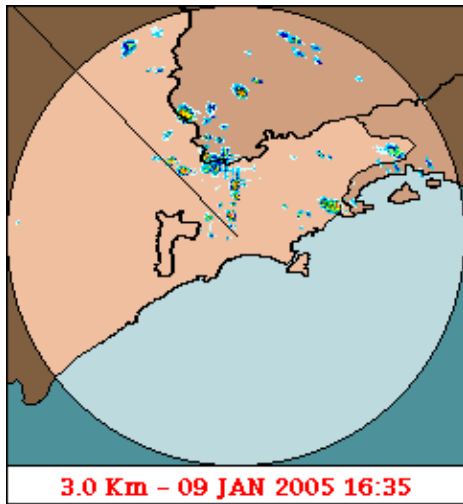
O CGE/PMSP não registrou pontos críticos de alagamento.

A previsão para os próximos dias é de sol, com pancadas de chuva à tarde.

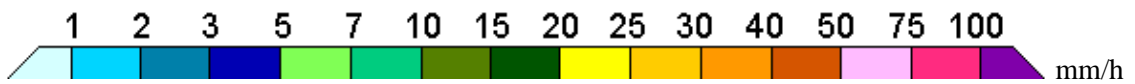
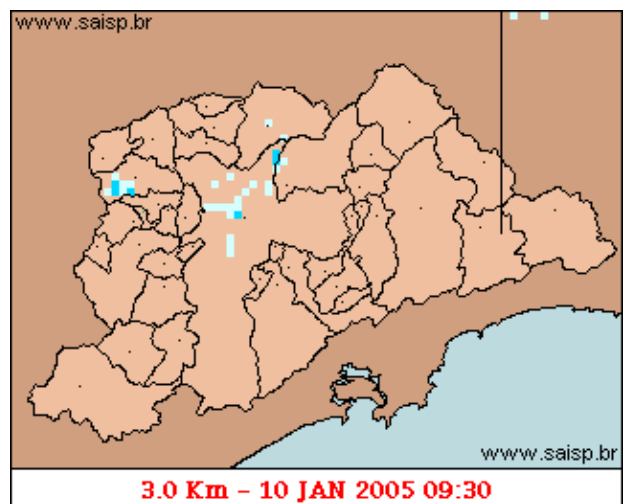
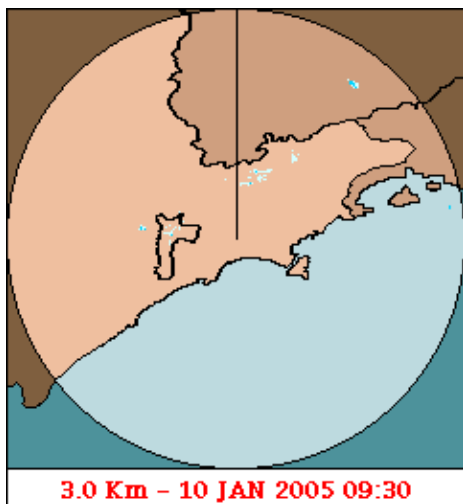
1. IMAGENS DO RADAR METEOROLÓGICO DE PONTE NOVA



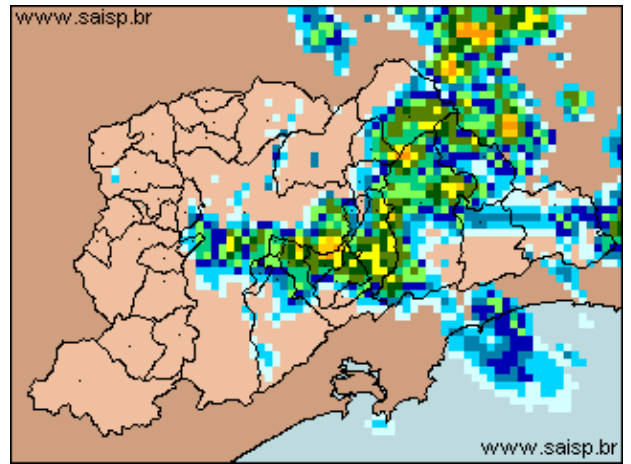
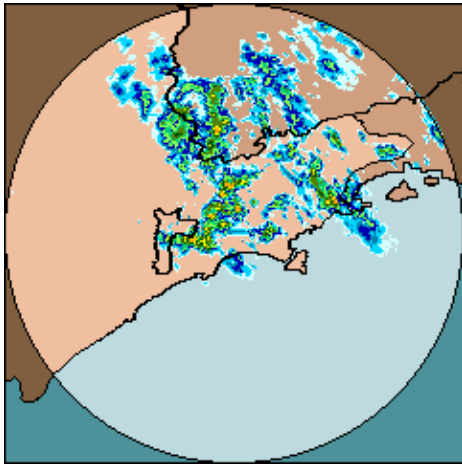
As imagens acima mostram o início da chuva sobre a área de cobertura do radar e sobre a Região Metropolitana de São Paulo (RMSP) respectivamente.



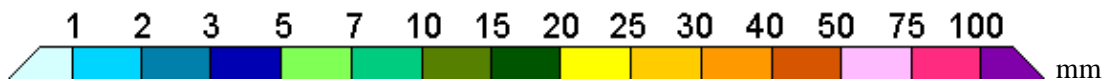
As imagens acima mostram o pico da chuva sobre a área de cobertura do radar e sobre a Região Metropolitana de São Paulo (RMSP) respectivamente.



As imagens acima mostram o final da chuva sobre a área de cobertura do radar e sobre a Região Metropolitana de São Paulo (RMSP) respectivamente.



09/01/2005 14:10(GMT) – 10/01/2005 09:30(GMT) 09/01/2005 14:10(GMT) – 10/01/2005 09:30(GMT)



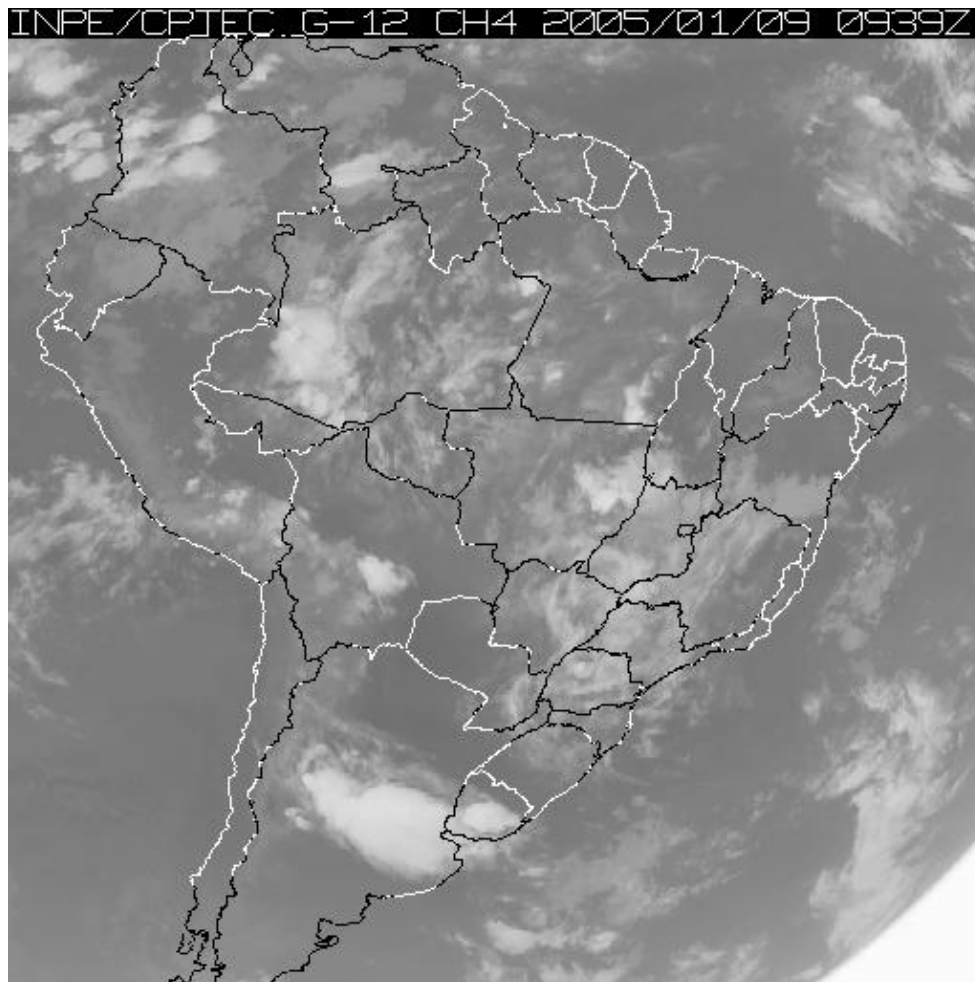
As imagens acima mostram o total de chuva acumulada sobre a área de cobertura do radar e sobre a Região Metropolitana de São Paulo (RMSP) respectivamente.

2. REDE TELEMÉTRICA DE PLUVIOMETRIA

Acumulada entre 09/01/2005 14:10(GMT) e 10/01/2005 09:30(GMT)			
Posto	mm	Rede	Bacia
Rio Tietê em São Miguel	0.000	Alto Tiete	Alto Tiete
Belenzinho	0.000	Alto Tiete	Alto Tiete
Limaó	0.000	Alto Tiete	Alto Tiete
Ribeirão Meninos	20.300	Alto Tiete	Alto Tiete
Bom Retiro	0.000	Alto Tiete	Alto Tiete
RADAR	3.100	Alto Tiete	Alto Tiete
Rio Tietê na Barragem da Penha	0.000	Alto Tiete	Alto Tiete
Aricanduva(Foz)	0.000	Alto Tiete	Alto Tiete
Rio Tietê na Barragem de Ponte Nova	6.300	Alto Tiete	Alto Tiete
Rio Tietê – Estaleiro	42.800	Alto Tiete	Alto Tiete
Taiacupeba	0.000	Alto Tiete	Alto Tiete
Barragem Jundiá	3.700	Alto Tiete	Alto Tiete
Aricanduva	0.000	Alto Tiete	Alto Tiete
Riacho Grande	0.300	Alto Tiete	Alto Tiete
Imigrantes(FEI)	0.300	Alto Tiete	Alto Tiete
Rudge Ramos	3.200	Alto Tiete	Alto Tiete
Oratorio	13.000	Alto Tiete	Alto Tiete
Prosperidade	3.600	Alto Tiete	Alto Tiete
Vila Mariana	0.000	Alto Tiete	Alto Tiete

COMGAS	0.000	Alto Tiete	Alto Tiete
Alto Pereque	0.000	Cubatao	Alto Tiete
Portao 40	0.000	Cubatao	Alto Tiete
Cubatao	0.000	Cubatao	Baixada Santista
Ultrafertil	0.000	Cubatao	Baixada Santista
Paranapiacaba	0.200	Cubatao	Baixada Santista
Cosipa	0.000	Cubatao	Baixada Santista

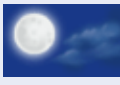






3. ANÁLISE SINÓTICA



A imagem de satélite acima é em infra-vermelho, mostrando a emissão de calor transformada em tons de cinza. A nebulosidade com cor branca intensa significa que as nuvens atingiram grandes altitudes e são indícios de tempestade severa. Tonalidades médias de cinza podem significar chuvas fracas à moderadas ou simplesmente nebulosidade. Tons de cinza mais escuros significam ausência de nuvens.

4. PREVISÃO PARA OS PRÓXIMOS DIAS

Previsão para 3 dias – Sao Paulo

	Domingo, 09-01	Segunda, 10-01	Terça, 11-01
Madrugada	 Nublado Chuva: 0mm Atmosfera: Estável Tempestade: Nenhum	 Poucas nuvens Chuva: 0mm Atmosfera: Instável Tempestade: Atenção	 Encoberto Chuva: 0mm Atmosfera: Alerta! Tempestade: Atenção
Manhã	 Poucas nuvens Chuva: 0mm Atmosfera: Instável Tempestade: Nenhum	 Poucas nuvens Chuva: 0mm Atmosfera: Instável Tempestade: Atenção	 Encoberto Chuva: 0mm Atmosfera: Alerta! Tempestade: Atenção
Tarde	 Pancada de chuva Chuva: 6mm Atmosfera: Instável Tempestade: Atenção	 Poucas nuvens Chuva: 0mm Atmosfera: Instável Tempestade: Atenção	 Pancada de chuva Chuva: 5mm Atmosfera: Alerta! Tempestade: Atenção
Noite	 Pancada de chuva Chuva: 9mm Atmosfera: Alerta! Tempestade: Atenção	 Pancada de chuva Chuva: 3mm Atmosfera: Instável Tempestade: Atenção	 Chuvas Chuva: 4mm Atmosfera: Alerta! Tempestade: Atenção
	Temperatura: 20°C / 31°C Vento: ENE-3km/h Chuva total: 15mm	Temperatura: 22°C / 32°C Vento: NE-3km/h Chuva total: 3mm	Temperatura: 22°C / 29°C Vento: SE-6km/h Chuva total: 9mm

5. VEJA OS EVENTOS ANTERIORES

6. VERSÃO PARA IMPRESSÃO EM PDF