

**RELATORIO DE EVENTO DE CHUVA – DE 23/12/2004 16:10(GMT) ATÉ 24/12/2004 03:00(GMT)
(–2h hora local) – DAEE/FCTH**

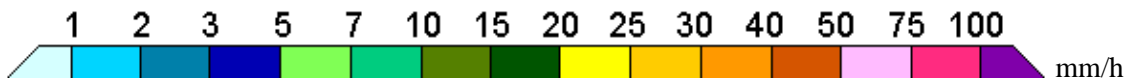
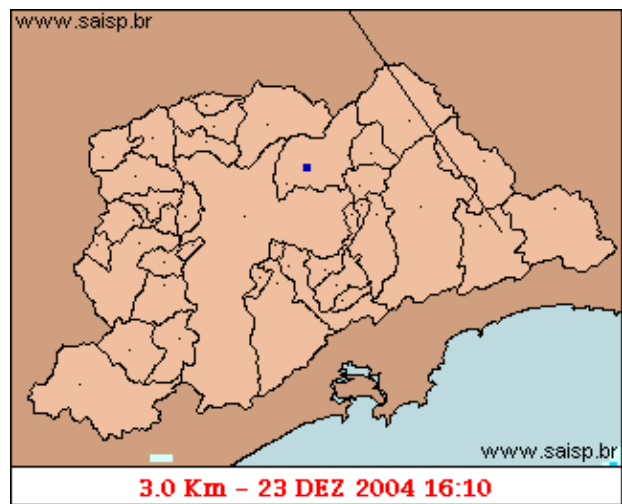
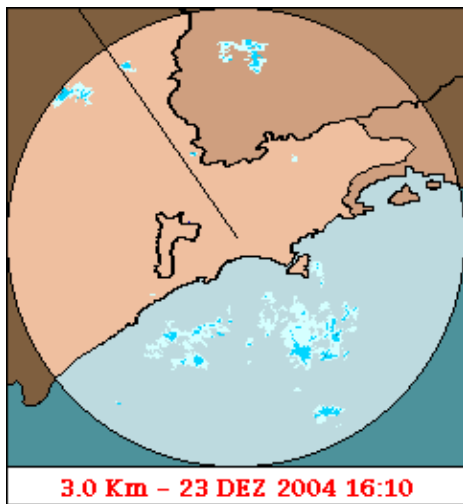
Áreas de instabilidade provocaram pancadas de chuva em alguns pontos da faixa leste do Estado de São Paulo. A chuva teve início às 16:10 (GMT), passou por um horário de pico às 22:40(GMT) e terminou às 3:00(GMT).

Nos postos da Rede Telemétrica do Alto Tietê e Cubatão a chuva acumulada variou entre 2,0 e 32,1 milímetros (Posto Cota 400). Nos gráficos de fluviometria, os postos da Rede Telemétrica do Alto Tietê em operação permaneceram em estado Normal.

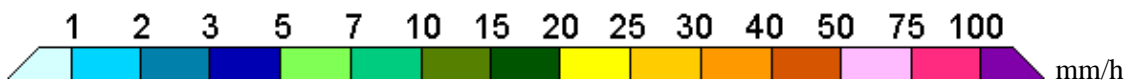
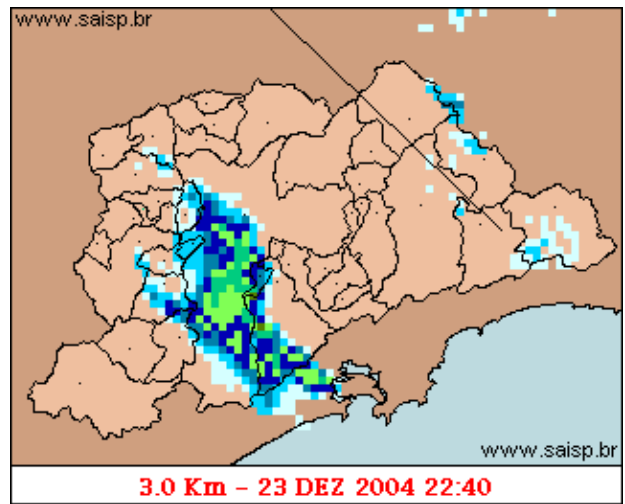
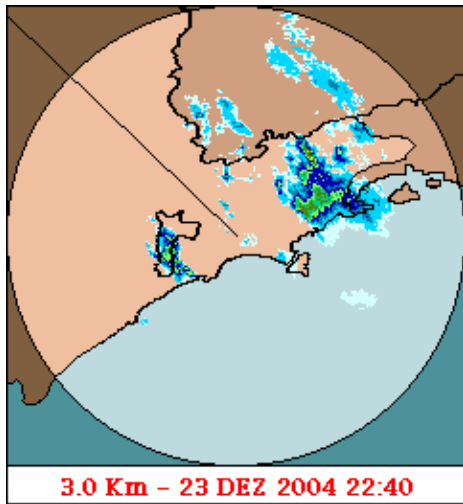
O CGE/PMSP não registrou pontos críticos de alagamento.

Para os próximos dias a previsão é de tempo instável com pancadas de chuva, a qualquer hora do dia.

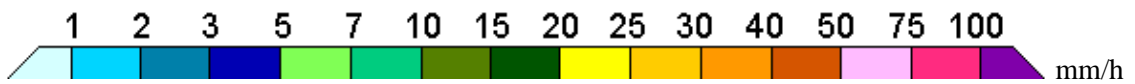
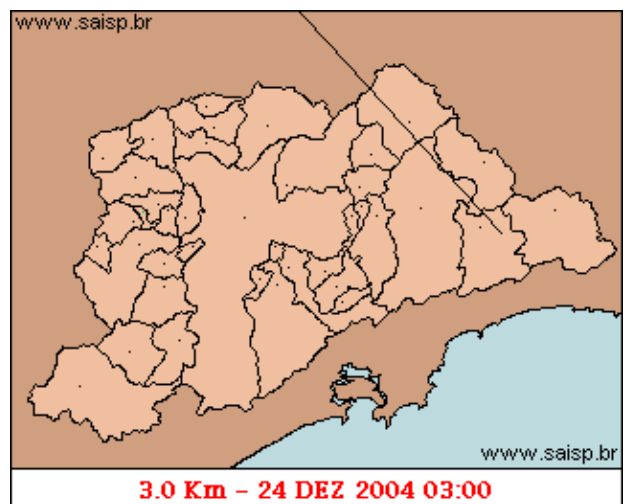
1. IMAGENS DO RADAR METEOROLÓGICO DE PONTE NOVA



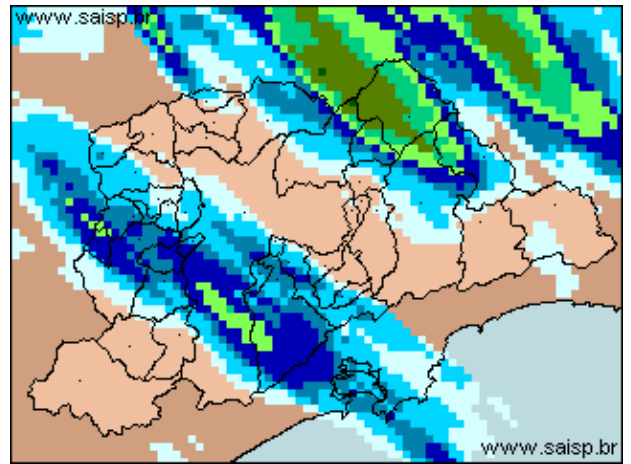
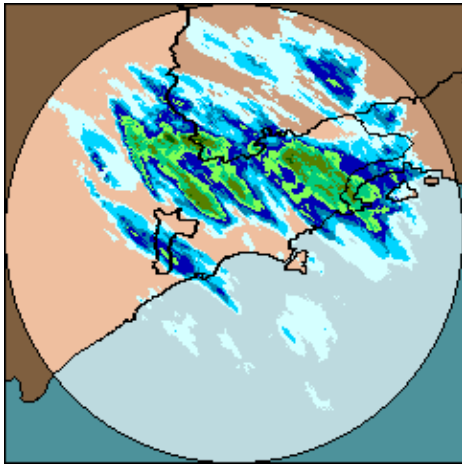
As imagens acima mostram o início da chuva sobre a área de cobertura do radar e sobre a Região Metropolitana de São Paulo (RMSP) respectivamente.



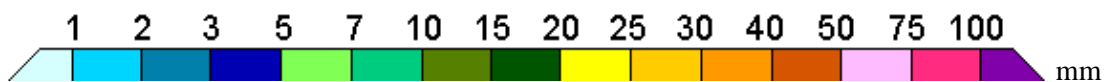
As imagens acima mostram o pico da chuva sobre a área de cobertura do radar e sobre a Região Metropolitana de São Paulo (RMSP) respectivamente.



As imagens acima mostram o final da chuva sobre a área de cobertura do radar e sobre a Região Metropolitana de São Paulo (RMSP) respectivamente.



23/12/2004 16:10(GMT) – 24/12/2004 03:00(GMT) 23/12/2004 16:10(GMT) – 24/12/2004 03:00(GMT)



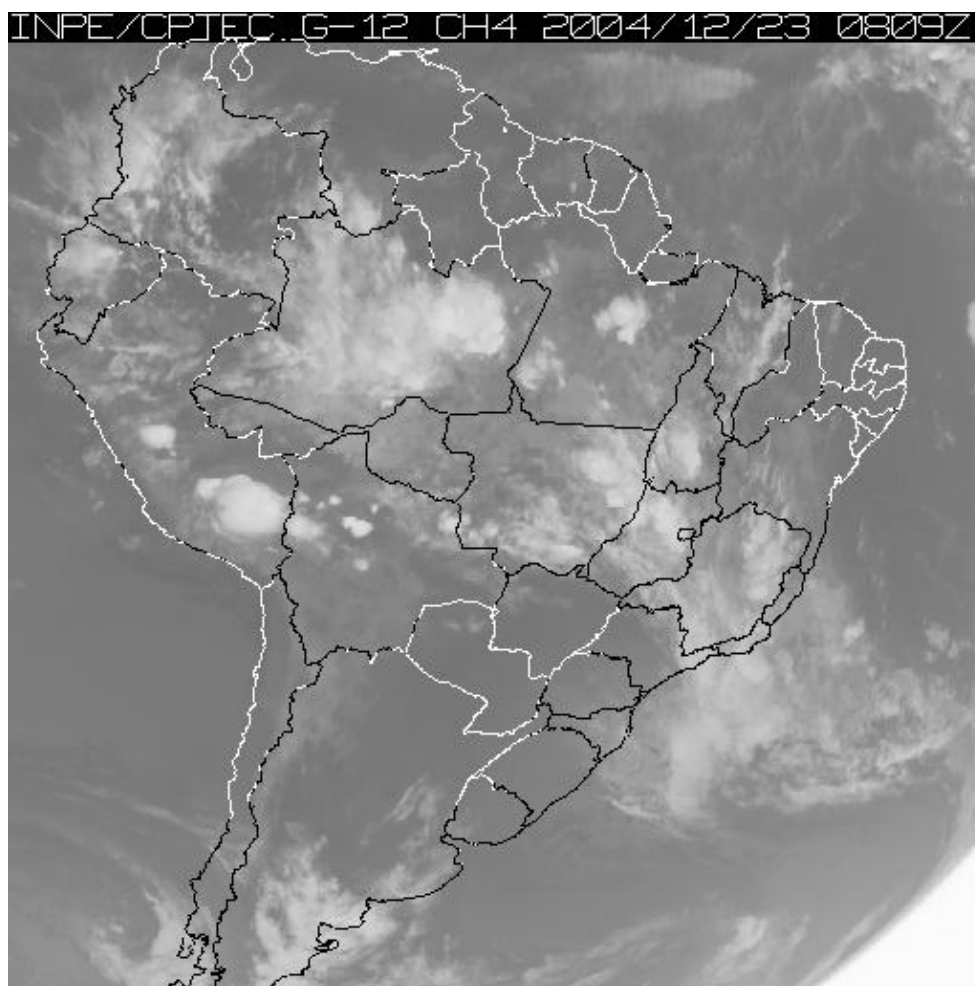
As imagens acima mostram o total de chuva acumulada sobre a área de cobertura do radar e sobre a Região Metropolitana de São Paulo (RMSP) respectivamente.

2. REDE TELEMÉTRICA DE PLUVIOMETRIA

Acumulada entre 23/12/2004 16:10(GMT) e 24/12/2004 03:00(GMT)			
Posto	mm	Rede	Bacia
Rio Tietê em São Miguel	7.100	Alto Tiete	Alto Tiete
Belenzinho	9.800	Alto Tiete	Alto Tiete
Limaó	5.600	Alto Tiete	Alto Tiete
Barragem MoveI	12.300	Alto Tiete	Alto Tiete
Pirajussara	11.600	Alto Tiete	Alto Tiete
Ribeirao Meninos	11.400	Alto Tiete	Alto Tiete
Bom Retiro	7.500	Alto Tiete	Alto Tiete
RADAR	--	Alto Tiete	Alto Tiete
Rio Tietê na Barragem da Penha	10.600	Alto Tiete	Alto Tiete
Cabucu de Baixo	2.500	Alto Tiete	Alto Tiete
Aricanduva(Foz)	8.600	Alto Tiete	Alto Tiete
Rio Tietê na Barragem de Ponte Nova	9.600	Alto Tiete	Alto Tiete
Rio Tietê – Estaleiro	11.400	Alto Tiete	Alto Tiete
Barragem Jundiai	8.600	Alto Tiete	Alto Tiete
Aricanduva	8.000	Alto Tiete	Alto Tiete
Riacho Grande	9.100	Alto Tiete	Alto Tiete
Imigrantes(FEI)	9.500	Alto Tiete	Alto Tiete
Rudge Ramos	18.500	Alto Tiete	Alto Tiete
Oratorio	2.000	Alto Tiete	Alto Tiete

Prosperidade	9.500	Alto Tiete	Alto Tiete
Vila Mariana	9.100	Alto Tiete	Alto Tiete
Alto Pereque	23.100	Cubatao	Alto Tiete
Portao 40	24.200	Cubatao	Alto Tiete
Cubatao	18.400	Cubatao	Baixada Santista
Ultrafertil	13.600	Cubatao	Baixada Santista
Cota 400	32.100	Cubatao	Baixada Santista
Paranapiacaba	---	Cubatao	Baixada Santista
Cosipa	15.500	Cubatao	Baixada Santista









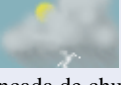

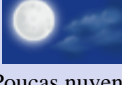

3. ANÁLISE SINÓTICA



A imagem de satélite acima é em infra-vermelho, mostrando a emissão de calor transformada em tons de cinza. A nebulosidade com cor branca intensa significa que as nuvens atingiram grandes altitudes e são indícios de tempestade severa. Tonalidades médias de cinza podem significar chuvas fracas à moderadas ou simplesmente nebulosidade. Tons de cinza mais escuros significam ausência de nuvens.

4. PREVISÃO PARA OS PRÓXIMOS DIAS

Previsão para 3 dias – Sao Paulo

	Quinta, 23-12	Sexta, 24-12	Sábado, 25-12
Madrugada	 Chuva: 2mm Atmosfera:Instável Tempestade:Atenção	 Chuva: 0mm Atmosfera:Estavel Tempestade:Nenhum	 Chuva: 0mm Atmosfera:Instável Tempestade:Nenhum
	Chuviscos	Poucas nuvens	Poucas nuvens
Manhã	 Chuva: 0mm Atmosfera:Instável Tempestade:Nenhum	 Chuva: 0mm Atmosfera:Estavel Tempestade:Nenhum	 Chuva: 0mm Atmosfera:Instável Tempestade:Nenhum
	Encoberto	Poucas nuvens	Poucas nuvens
Tarde	 Chuva: 6mm Atmosfera:Estavel Tempestade:Nenhum	 Chuva: 0mm Atmosfera:Instável Tempestade:Nenhum	 Chuva: 5mm Atmosfera:Instável Tempestade:Atenção
	Chuvas	Poucas nuvens	Pancada de chuva
Noite	 Chuva: 0mm Atmosfera:Estavel Tempestade:Nenhum	 Chuva: 0mm Atmosfera:Estavel Tempestade:Nenhum	 Chuva: 5mm Atmosfera:Instável Tempestade:Atenção
	Nublado	Poucas nuvens	Pancada de chuva
	Temperatura: 15°C / 23°C	Temperatura: 17°C / 28°C	Temperatura: 19°C / 29°C
	Vento: S-7km/h	Vento: SSW-7km/h	Vento: ENE-9km/h
	Chuva total: 8mm	Chuva total: 0mm	Chuva total: 5mm

5. VEJA OS EVENTOS ANTERIORES

6. VERSÃO PARA IMPRESSÃO EM PDF