

**RELATORIO DE EVENTO DE CHUVA – DE 22/12/2004 15:10(GMT) ATÉ 23/12/2004 16:10(GMT)
(–2h hora local) – DAEE/FCTH**

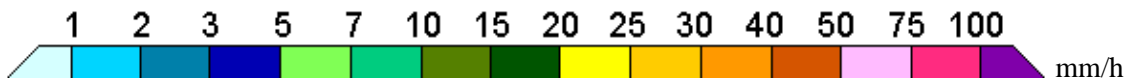
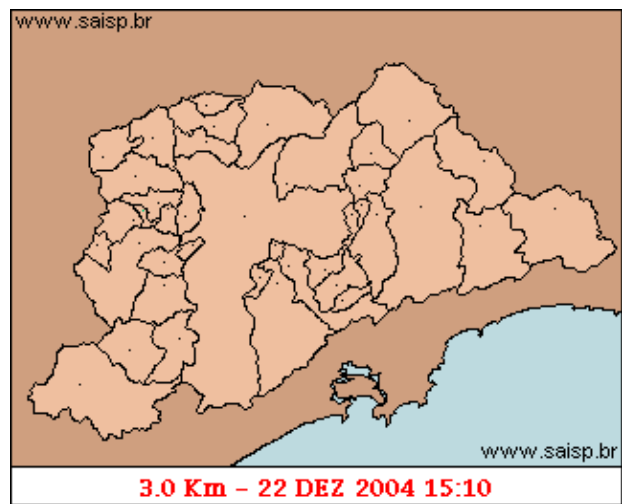
A frente fria que esta sobre o Sudeste provocou pancadas de chuva em varios pontos do Estado de Sao Paulo, inclusive na Capital. A chuva teve inicio as 15:10(GMT), passou por um horario de pico as 23:40(GMT e terminou as 16:10(GMT).

Nos postos da Rede Telemetrica do Alto Tiete e Cubatao a chuva acumulada variou entre 12,0 e 80,6 milímetros (Posto Cota 400). Nos graficos de fluviometria, os postos da Rede Telemetrica do Alto Tiete em operacao permaneceram em estado Normal.

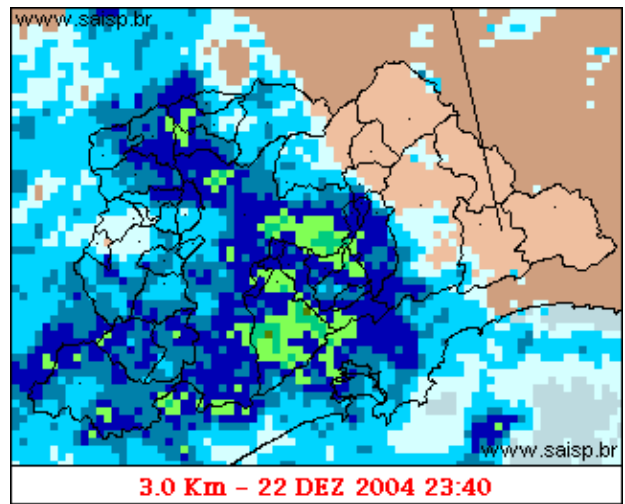
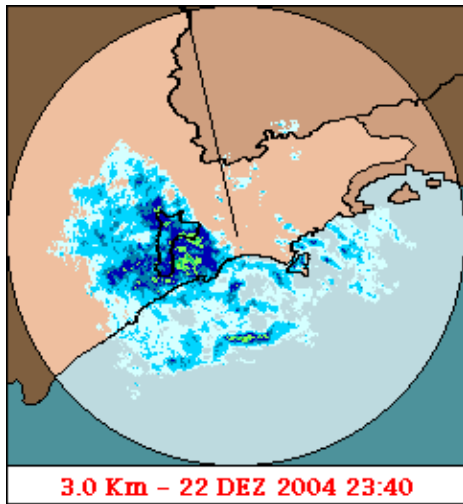
O CGE/PMSP nao registrou pontos criticos de alagamento.

Para os proximos dias a previsao é de tempo instavel com pancadas de chuva, a qualquer hora do dia.

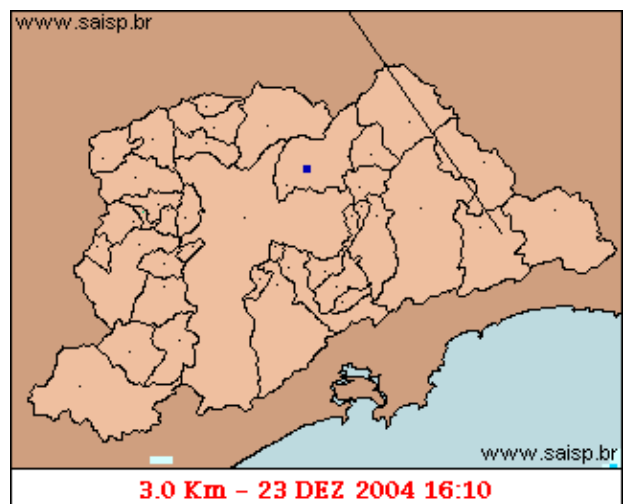
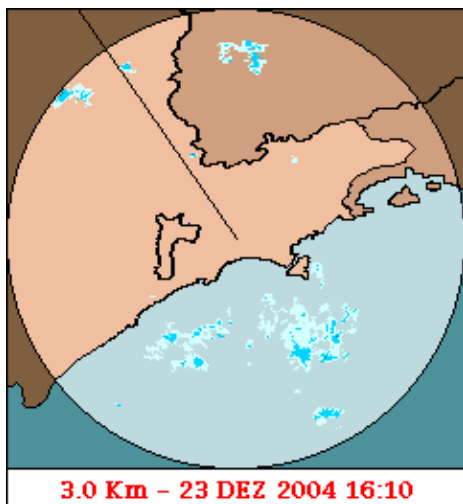
1. IMAGENS DO RADAR METEOROLÓGICO DE PONTE NOVA



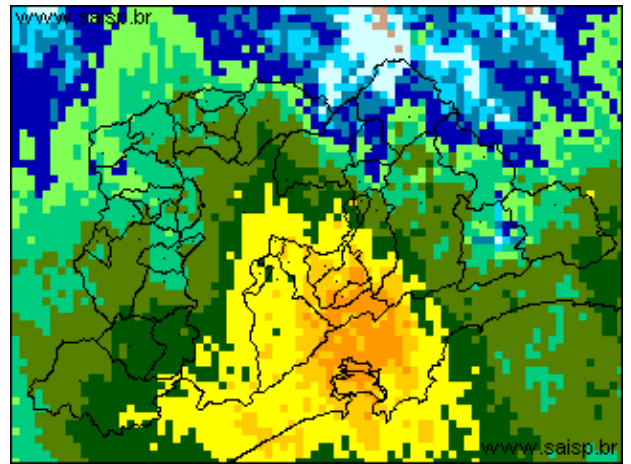
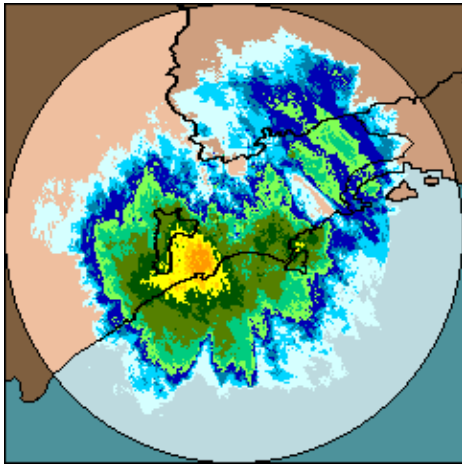
As imagens acima mostram o início da chuva sobre a área de cobertura do radar e sobre a Região Metropolitana de São Paulo (RMSP) respectivamente.



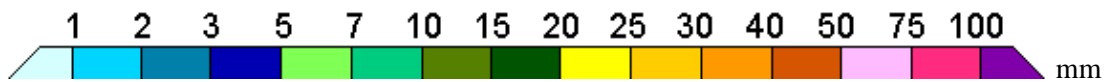
As imagens acima mostram o pico da chuva sobre a área de cobertura do radar e sobre a Região Metropolitana de São Paulo (RMSP) respectivamente.



As imagens acima mostram o final da chuva sobre a área de cobertura do radar e sobre a Região Metropolitana de São Paulo (RMSP) respectivamente.



22/12/2004 15:10(GMT) – 23/12/2004 16:10(GMT) 22/12/2004 15:10(GMT) – 23/12/2004 16:10(GMT)



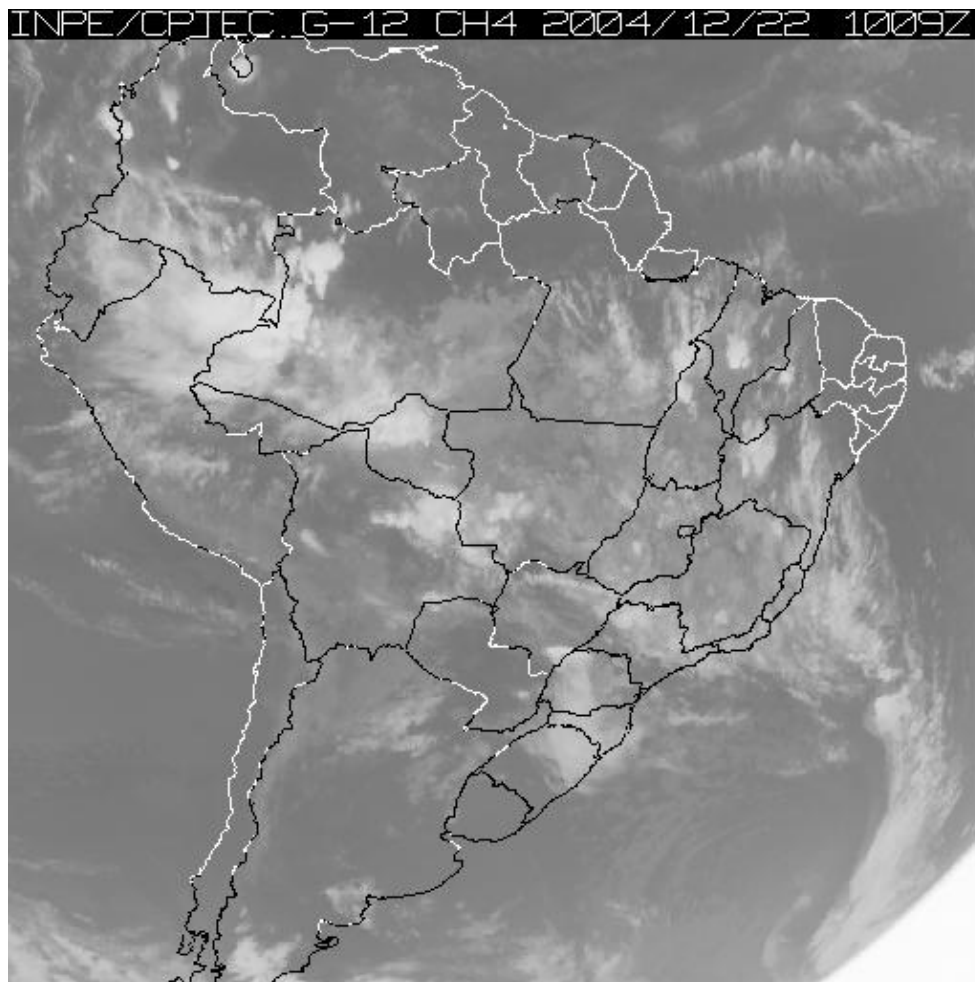
As imagens acima mostram o total de chuva acumulada sobre a área de cobertura do radar e sobre a Região Metropolitana de São Paulo (RMSP) respectivamente.

2. REDE TELEMÉTRICA DE PLUVIOMETRIA

Acumulada entre 22/12/2004 15:10(GMT) e 23/12/2004 16:10(GMT)			
Posto	mm	Rede	Bacia
Rio Tietê em São Miguel	24.300	Alto Tiete	Alto Tiete
Belenzinho	30.900	Alto Tiete	Alto Tiete
Limaó	27.400	Alto Tiete	Alto Tiete
Barragem Movei	27.100	Alto Tiete	Alto Tiete
Pirajussara	27.300	Alto Tiete	Alto Tiete
Ribeirão Meninos	33.800	Alto Tiete	Alto Tiete
Bom Retiro	32.900	Alto Tiete	Alto Tiete
RADAR	12.000	Alto Tiete	Alto Tiete
Rio Tietê na Barragem da Penha	37.400	Alto Tiete	Alto Tiete
Cabucu de Baixo	19.400	Alto Tiete	Alto Tiete
Aricanduva(Foz)	29.000	Alto Tiete	Alto Tiete
Rio Tietê na Barragem de Ponte Nova	20.800	Alto Tiete	Alto Tiete
Rio Tietê – Estaleiro	34.300	Alto Tiete	Alto Tiete
Barragem Jundiá	31.700	Alto Tiete	Alto Tiete
Aricanduva	26.100	Alto Tiete	Alto Tiete
Riacho Grande	25.700	Alto Tiete	Alto Tiete
Imigrantes(FEI)	28.900	Alto Tiete	Alto Tiete
Rudge Ramos	42.700	Alto Tiete	Alto Tiete
Oratorio	20.600	Alto Tiete	Alto Tiete

Prosperidade	31.200	Alto Tiete	Alto Tiete
Vila Mariana	32.100	Alto Tiete	Alto Tiete
COMGAS	--	Alto Tiete	Alto Tiete
Alto Pereque	79.800	Cubatao	Alto Tiete
Portao 40	67.800	Cubatao	Alto Tiete
Cubatao	50.700	Cubatao	Baixada Santista
Ultrafertil	36.700	Cubatao	Baixada Santista
Cota 400	80.600	Cubatao	Baixada Santista
Paranapiacaba	--	Cubatao	Baixada Santista
Cosipa	42.000	Cubatao	Baixada Santista

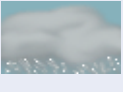




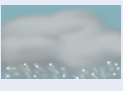



3. ANÁLISE SINÓTICA



A imagem de satélite acima é em infra-vermelho, mostrando a emissão de calor transformada em tons de cinza. A nebulosidade com cor branca intensa significa que as nuvens atingiram grandes altitudes e são indícios de tempestade severa. Tonalidades médias de cinza podem significar chuvas fracas à moderadas ou simplesmente nebulosidade. Tons de cinza mais escuros significam ausência de nuvens.

4. PREVISÃO PARA OS PRÓXIMOS DIAS

Previsão para 3 dias – Sao Paulo

	Quarta, 22-12	Quinta, 23-12	Sexta, 24-12
Madrugada	 Chuva: 4mm Atmosfera:Instável	 Chuva: 0mm Atmosfera:Alerta!	 Chuva: 0mm Atmosfera:Instável
	Chuvadas Tempestade:Nenhum Chuva: 3mm	Encoberto Tempestade:Atenção Chuva: 0mm	Nublado Tempestade:Nenhum Chuva: 0mm
Manhã	 Chuva: 3mm Atmosfera:Instável	 Chuva: 0mm Atmosfera:Instável	 Chuva: 0mm Atmosfera:Instável
	Chuvadas Tempestade:Atenção Chuva: 17mm	Nublado Tempestade:Atenção Chuva: 4mm	Nublado Tempestade:Nenhum Chuva: 0mm
Tarde	 Chuva: 17mm Atmosfera:Instável	 Chuva: 4mm Atmosfera:Instável	 Chuva: 0mm Atmosfera:Instável
	Chuvadas Tempestade:Atenção Chuva: 6mm	Pancada de chuva Tempestade:Nenhum Chuva: 0mm	Poucas nuvens Tempestade:Nenhum Chuva: 0mm
Noite	 Chuva: 6mm Atmosfera:Instável	 Chuva: 0mm Atmosfera:Instável	 Chuva: 0mm Atmosfera:Instável
	Chuvadas Tempestade:Atenção	Nublado Tempestade:Nenhum	Poucas nuvens Tempestade:Nenhum
	Temperatura: 15°C / 22°C	Temperatura: 16°C / 26°C	Temperatura: 20°C / 27°C
	Vento: E-24km/h	Vento: WSW-4km/h	Vento: E-10km/h
	Chuva total: 30mm	Chuva total: 4mm	Chuva total: 0mm

5. VEJA OS EVENTOS ANTERIORES

6. VERSÃO PARA IMPRESSÃO EM PDF