

**RELATORIO DE EVENTO DE CHUVA – DE 18/12/2004 16:00(GMT) ATÉ 19/12/2004 10:59(GMT)
(–2h hora local) – DAEE/FCTH**

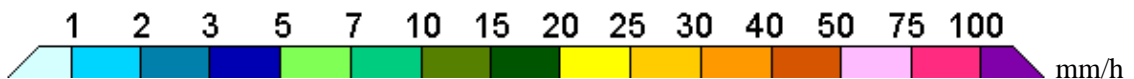
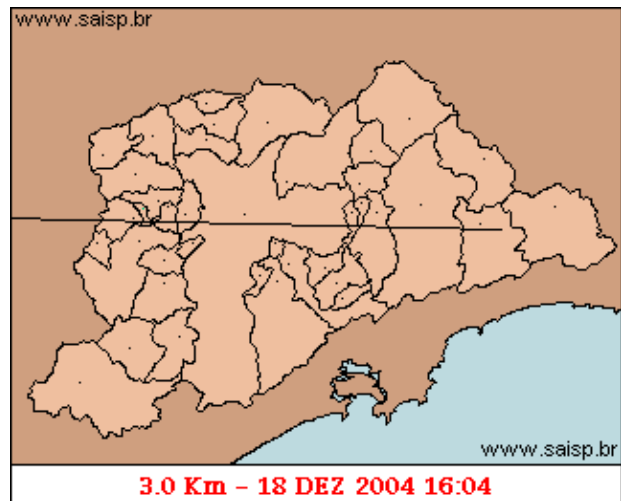
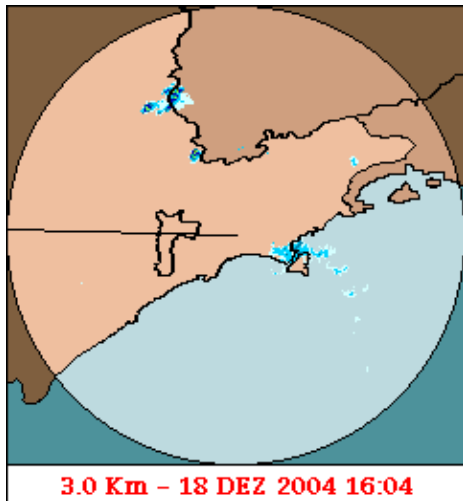
A passagem de uma frente fria provocou pancadas de chuva em varios pontos do Estado de Sao Paulo. A chuva teve inicio as 16:04(GMT), passou por um horario de pico as 18:49(GMT) e terminou as 10:59(GMT).

Nos postos da Rede Telemetrica do Alto Tiete e Cubatao a chuva acumulada variou entre 0,0 e 12,1 milímetros (Posto Cota 400). Nos graficos de fluviometria, os postos da Rede Telemetrica do Alto Tiete em operacao permaneceu em Estado Normal.

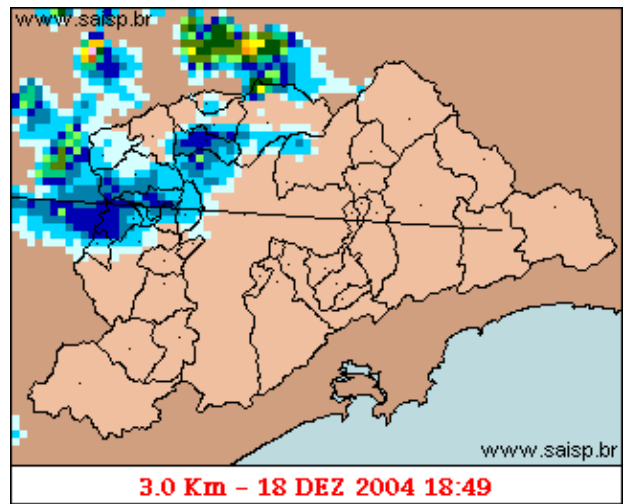
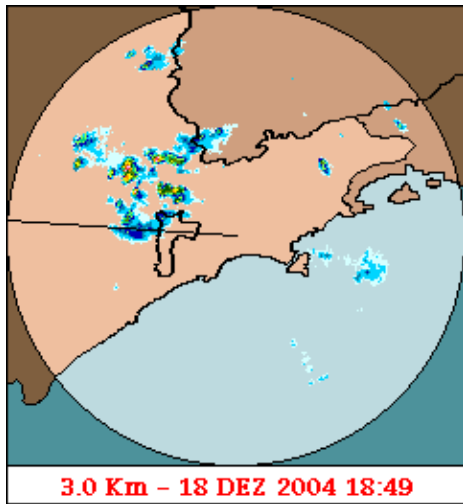
O CGE/PMSP nao registrou pontos criticos de alagamento.

Para os proximos dias a previsao é de tempo instável com chuva a qualquer hora do dia.

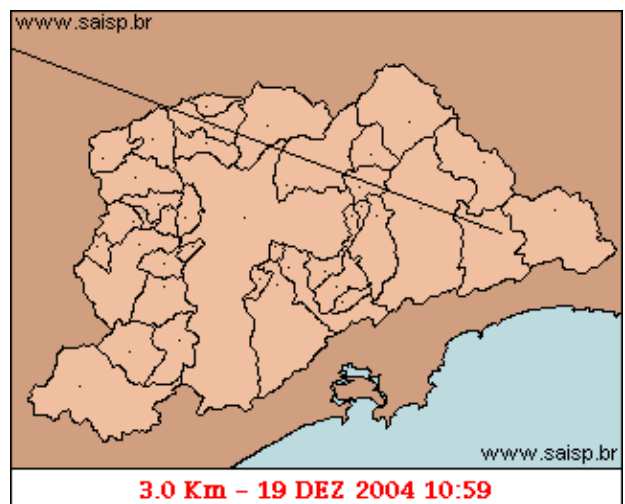
1. IMAGENS DO RADAR METEOROLÓGICO DE PONTE NOVA



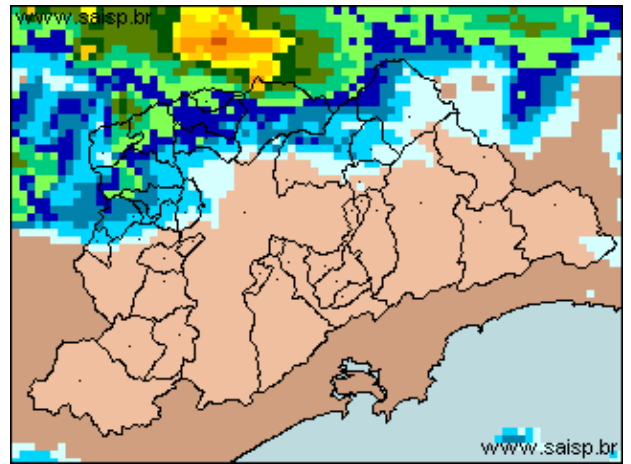
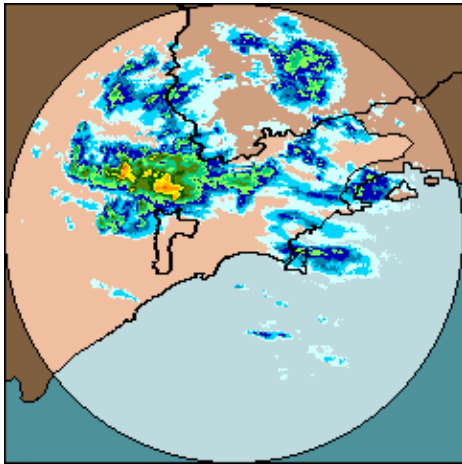
As imagens acima mostram o início da chuva sobre a área de cobertura do radar e sobre a Região Metropolitana de São Paulo (RMSP) respectivamente.



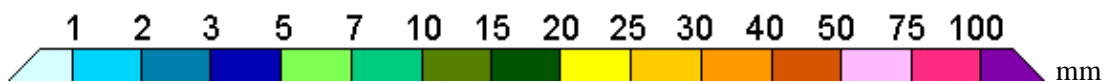
As imagens acima mostram o pico da chuva sobre a área de cobertura do radar e sobre a Região Metropolitana de São Paulo (RMSP) respectivamente.



As imagens acima mostram o final da chuva sobre a área de cobertura do radar e sobre a Região Metropolitana de São Paulo (RMSP) respectivamente.



18/12/2004 16:00(GMT) – 19/12/2004 10:59(GMT) 18/12/2004 16:00(GMT) – 19/12/2004 10:59(GMT)



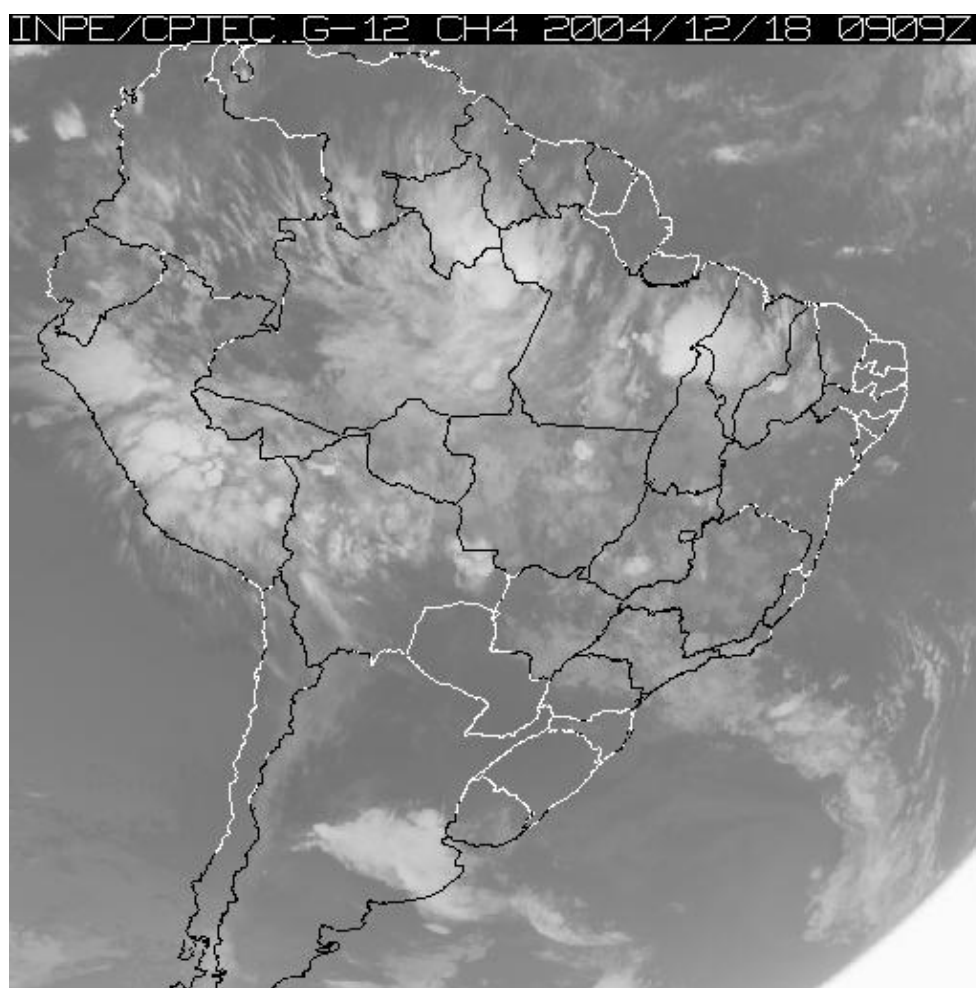
As imagens acima mostram o total de chuva acumulada sobre a área de cobertura do radar e sobre a Região Metropolitana de São Paulo (RMSP) respectivamente.

2. REDE TELEMÉTRICA DE PLUVIOMETRIA

Acumulada entre 18/12/2004 16:00(GMT) e 19/12/2004 10:59(GMT)			
Posto	mm	Rede	Bacia
Rio Tietê em São Miguel	0.000	Alto Tiete	Alto Tiete
Belenzinho	0.200	Alto Tiete	Alto Tiete
Limaó	0.500	Alto Tiete	Alto Tiete
Barragem MoveI	0.500	Alto Tiete	Alto Tiete
Pirajussara	0.000	Alto Tiete	Alto Tiete
Ribeirao Meninos	0.400	Alto Tiete	Alto Tiete
Bom Retiro	0.600	Alto Tiete	Alto Tiete
RADAR	0.600	Alto Tiete	Alto Tiete
Rio Tietê na Barragem da Penha	0.000	Alto Tiete	Alto Tiete
Cabucu de Baixo	1.000	Alto Tiete	Alto Tiete
Aricanduva(Foz)	0.600	Alto Tiete	Alto Tiete
Rio Tietê na Barragem de Ponte Nova	0.200	Alto Tiete	Alto Tiete
Rio Tietê – Estaleiro	0.400	Alto Tiete	Alto Tiete
Taiacupeba	0.000	Alto Tiete	Alto Tiete
Barragem Jundiá	0.100	Alto Tiete	Alto Tiete
Aricanduva	0.400	Alto Tiete	Alto Tiete
Riacho Grande	0.300	Alto Tiete	Alto Tiete
Imigrantes(FEI)	0.200	Alto Tiete	Alto Tiete
Rudge Ramos	0.300	Alto Tiete	Alto Tiete

Oratorio	1.300	Alto Tiete	Alto Tiete
Prosperidade	0.000	Alto Tiete	Alto Tiete
Vila Mariana	0.100	Alto Tiete	Alto Tiete
COMGAS	0.500	Alto Tiete	Alto Tiete
Alto Pereque	5.000	Cubatao	Alto Tiete
Cubatao	5.800	Cubatao	Baixada Santista
Cota 400	12.100	Cubatao	Baixada Santista
Paranapiacaba	7.700	Cubatao	Baixada Santista
Cosipa	8.300	Cubatao	Baixada Santista



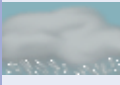









3. ANÁLISE SINÓTICA



A imagem de satélite acima é em infra-vermelho, mostrando a emissão de calor transformada em tons de cinza. A nebulosidade com cor branca intensa significa que as nuvens atingiram grandes altitudes e são indícios de tempestade severa. Tonalidades médias de cinza podem significar chuvas fracas à moderadas ou simplesmente nebulosidade. Tons de cinza mais escuros significam ausência de nuvens.

4. PREVISÃO PARA OS PRÓXIMOS DIAS

Previsão para 3 dias – Sao Paulo

	Sábado, 18-12	Domingo, 19-12	Segunda, 20-12
Madrugada	 Encoberto Chuva: 0mm Atmosfera: Instável Tempestade: Atenção	 Encoberto Chuva: 0mm Atmosfera: Instável Tempestade: Atenção	 Chuvas Chuva: 18mm Atmosfera: Alerta! Tempestade: Alerta!
Manhã	 Nublado Chuva: 0mm Atmosfera: Instável Tempestade: Atenção	 Pancada de chuva Chuva: 3mm Atmosfera: Instável Tempestade: Atenção	 Chuvas Chuva: 18mm Atmosfera: Alerta! Tempestade: Alerta!
Tarde	 Pancada de chuva Chuva: 8mm Atmosfera: Instável Tempestade: Atenção	 Chuvas Chuva: 6mm Atmosfera: Alerta! Tempestade: Atenção	 Chuvas Chuva: 12mm Atmosfera: Instável Tempestade: Atenção
Noite	 Pancada de chuva Chuva: 3mm Atmosfera: Instável Tempestade: Atenção	 Chuvas Chuva: 9mm Atmosfera: Instável Tempestade: Atenção	 Chuvas Chuva: 8mm Atmosfera: Instável Tempestade: Atenção
	Temperatura: 20°C / 27°C Vento: SE-13km/h Chuva total: 11mm	Temperatura: 20°C / 25°C Vento: ENE-8km/h Chuva total: 18mm	Temperatura: 19°C / 24°C Vento: NNW-13km/h Chuva total: 41mm

5. VEJA OS EVENTOS ANTERIORES

6. VERSÃO PARA IMPRESSÃO EM PDF