

**RELATORIO DE EVENTO DE CHUVA – DE 17/12/2004 03:30(GMT) ATÉ 18/12/2004 13:30(GMT)
(–2h hora local) – DAEE/FCTH**

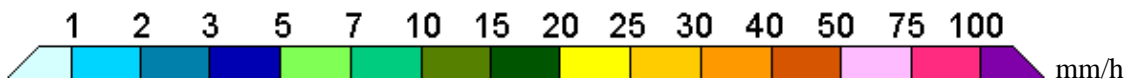
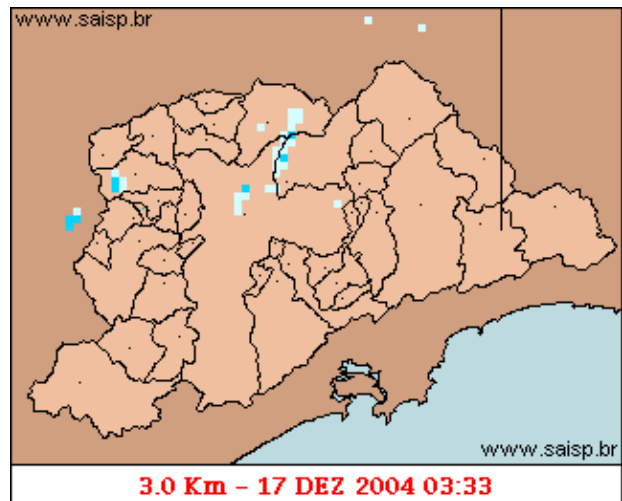
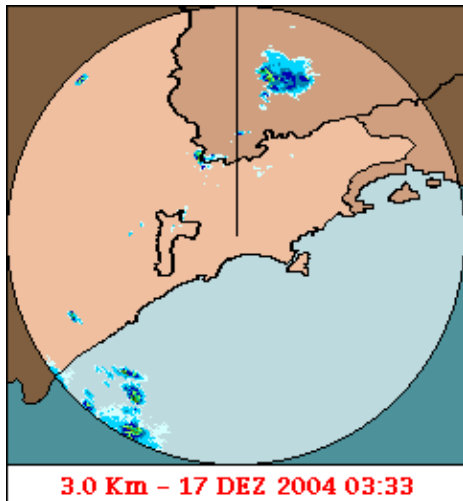
A passagem de uma frente fria provocou pancadas de chuva em varios pontos do Estado de Sao Paulo. A chuva teve inicio as 03:33(GMT), passou por um horario de pico as 03:24(GMT) e terminou as 13:24(GMT).

Nos postos da Rede Telemetrica do Alto Tiete e Cubatao a chuva acumulada variou entre 3,6 e 66,4 milímetros (Posto Radar). Nos graficos de fluviometria, os postos da Rede Telemetrica do Alto Tiete em operacao permaneceram em Estado Normal.

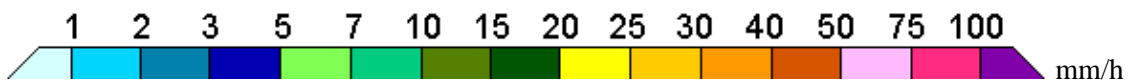
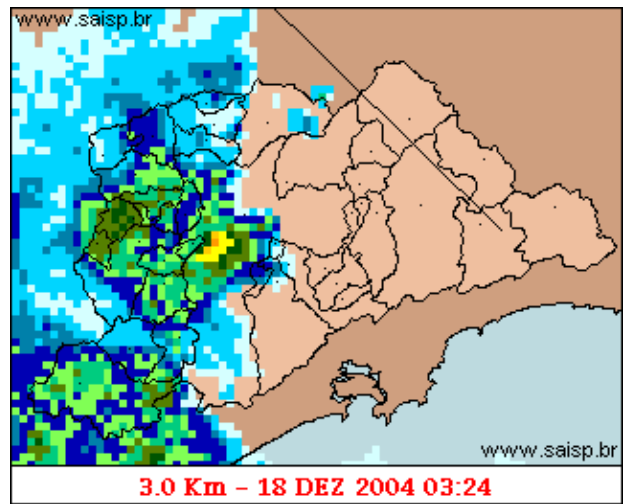
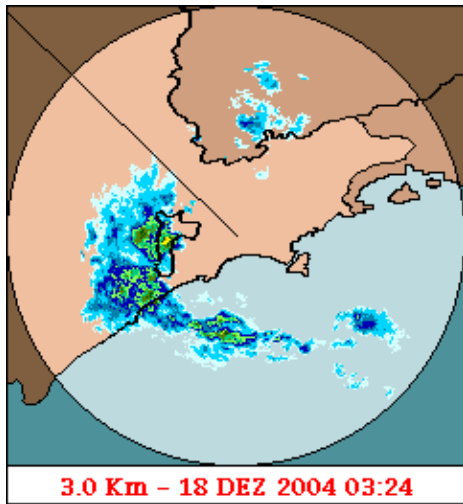
O CGE/PMSP nao registrou pontos criticos de alagamento.

Para os proximos dias a previsao e de tempo instavel com chuva a qualquer hora do dia.

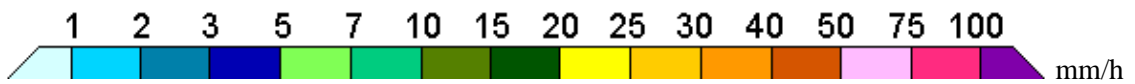
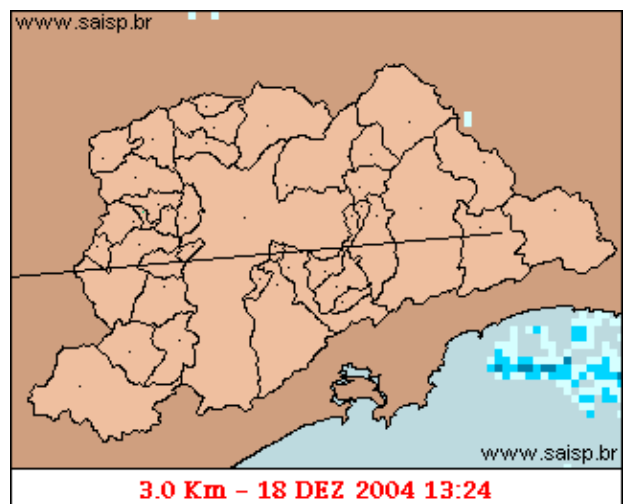
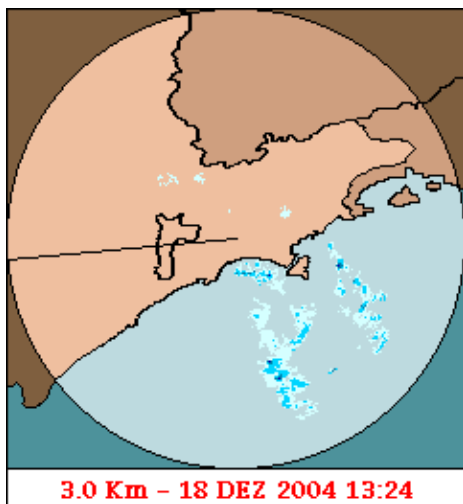
1. IMAGENS DO RADAR METEOROLÓGICO DE PONTE NOVA



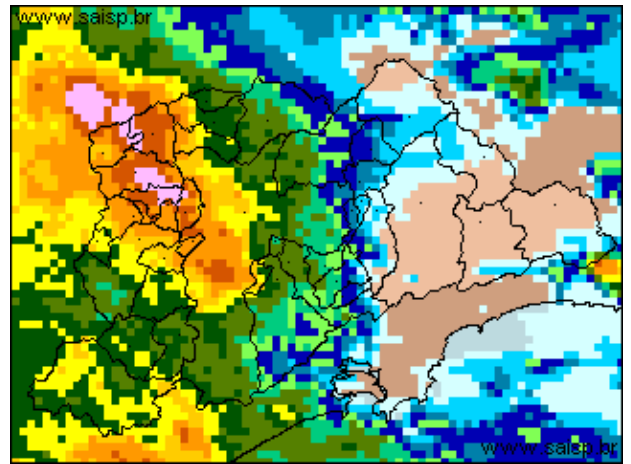
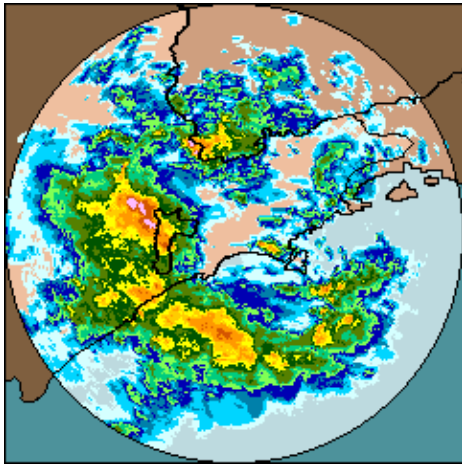
As imagens acima mostram o início da chuva sobre a área de cobertura do radar e sobre a Região Metropolitana de São Paulo (RMSP) respectivamente.



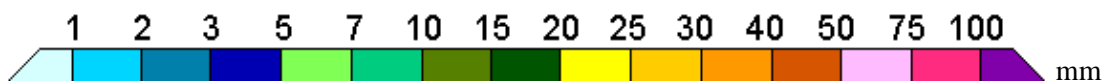
As imagens acima mostram o pico da chuva sobre a área de cobertura do radar e sobre a Região Metropolitana de São Paulo (RMSP) respectivamente.



As imagens acima mostram o final da chuva sobre a área de cobertura do radar e sobre a Região Metropolitana de São Paulo (RMSP) respectivamente.



17/12/2004 03:30(GMT) – 18/12/2004 13:30(GMT) 17/12/2004 03:30(GMT) – 18/12/2004 13:30(GMT)



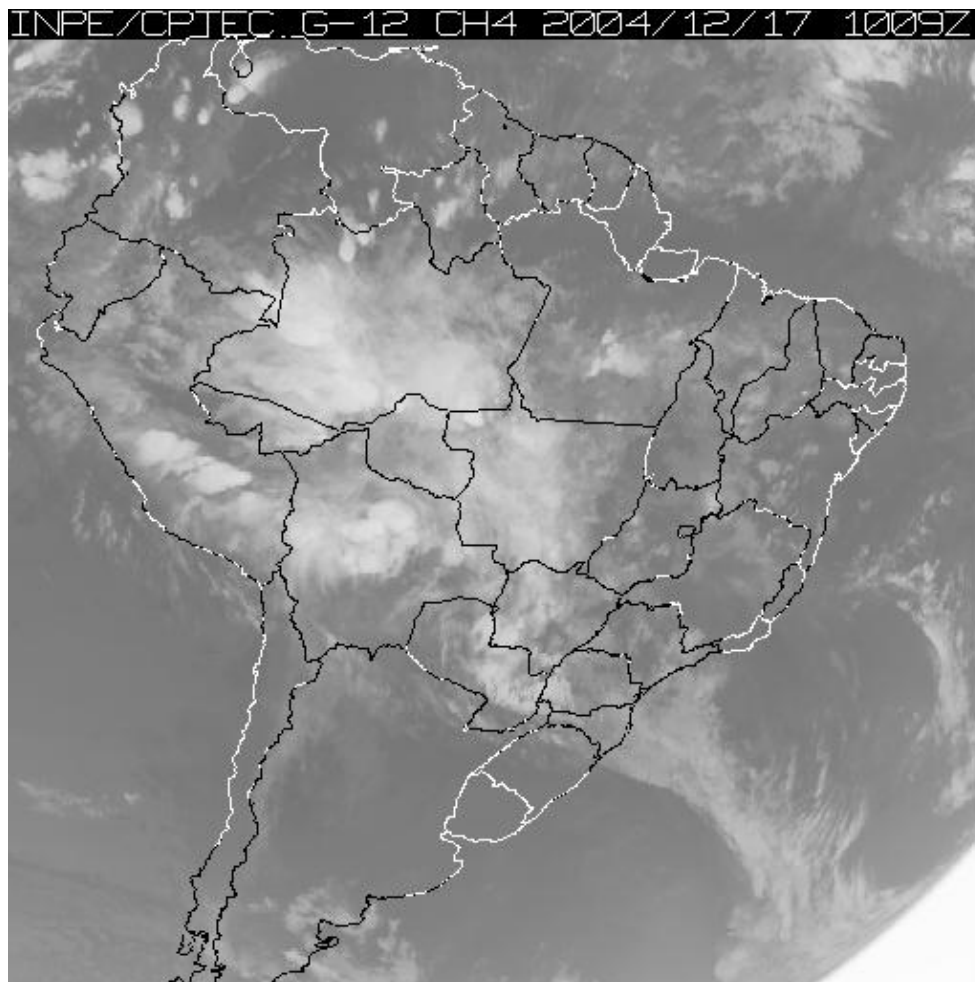
As imagens acima mostram o total de chuva acumulada sobre a área de cobertura do radar e sobre a Região Metropolitana de São Paulo (RMSP) respectivamente.

2. REDE TELEMÉTRICA DE PLUVIOMETRIA

Acumulada entre 17/12/2004 03:30(GMT) e 18/12/2004 13:30(GMT)			
Posto	mm	Rede	Bacia
Rio Tietê em São Miguel	--	Alto Tiete	Alto Tiete
Belenzinho	13.200	Alto Tiete	Alto Tiete
Limaó	16.900	Alto Tiete	Alto Tiete
Barragem MoveI	47.000	Alto Tiete	Alto Tiete
Pirajussara	27.600	Alto Tiete	Alto Tiete
Ribeirao Meninos	11.700	Alto Tiete	Alto Tiete
Bom Retiro	20.600	Alto Tiete	Alto Tiete
RADAR	66.400	Alto Tiete	Alto Tiete
Rio Tietê na Barragem da Penha	13.000	Alto Tiete	Alto Tiete
Cabucu de Baixo	9.400	Alto Tiete	Alto Tiete
Aricanduva(Foz)	7.700	Alto Tiete	Alto Tiete
Rio Tietê na Barragem de Ponte Nova	20.000	Alto Tiete	Alto Tiete
Rio Tietê – Estaleiro	31.300	Alto Tiete	Alto Tiete
Taiacupeba	--	Alto Tiete	Alto Tiete
Barragem Jundiá	10.700	Alto Tiete	Alto Tiete
Aricanduva	10.900	Alto Tiete	Alto Tiete
Riacho Grande	5.000	Alto Tiete	Alto Tiete
Imigrantes(FEI)	17.800	Alto Tiete	Alto Tiete
Rudge Ramos	11.500	Alto Tiete	Alto Tiete


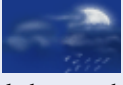

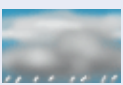


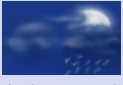

Oratorio	4.300	Alto Tiete	Alto Tiete
Prosperidade	7.100	Alto Tiete	Alto Tiete
Vila Mariana	15.000	Alto Tiete	Alto Tiete
COMGAS	15.300	Alto Tiete	Alto Tiete
Alto Pereque	7.600	Cubatao	Alto Tiete
Cubatao	6.100	Cubatao	Baixada Santista
Ultrafertil	8.400	Cubatao	Baixada Santista
Cota 400	11.200	Cubatao	Baixada Santista
Paranapiacaba	3.600	Cubatao	Baixada Santista
Cosipa	5.300	Cubatao	Baixada Santista

3. ANÁLISE SINÓTICA



A imagem de satélite acima é em infra-vermelho, mostrando a emissão de calor transformada em tons de cinza. A nebulosidade com cor branca intensa significa que as nuvens atingiram grandes altitudes e são indícios de tempestade severa. Tonalidades médias de cinza podem significar chuvas fracas à moderadas ou simplesmente nebulosidade. Tons de cinza mais escuros significam ausência de nuvens.

4. PREVISÃO PARA OS PRÓXIMOS DIAS

Previsão para 3 dias – Sao Paulo			
	Sexta, 17-12	Sábado, 18-12	Domingo, 19-12
Madrugada	 Chuva: 3mm	 Chuva: 6mm	 Chuva: 3mm
	Atmosfera: Instável	Atmosfera: Instável	Atmosfera: Alerta!
	Chuva Rápida	Nublado com chuva	Nublado com chuva
	Tempestade: Atenção	Tempestade: Atenção	Tempestade: Atenção
Manhã	 Chuva: 20mm	 Chuva: 4mm	 Chuva: 3mm
	Atmosfera: Alerta!	Atmosfera: Instável	Atmosfera: Alerta!
	Pancada de chuva	Nublado com chuva	Nublado com chuva
	Tempestade: Atenção	Tempestade: Atenção	Tempestade: Atenção
Tarde	 Chuva: 3mm	 Chuva: 3mm	 Chuva: 4mm
	Atmosfera: Alerta!	Atmosfera: Alerta!	Atmosfera: Alerta!
	Pancada de chuva	Nublado com chuva	Nublado com chuva
	Tempestade: Atenção	Tempestade: Atenção	Tempestade: Atenção
Noite	 Chuva: 7mm	 Chuva: 5mm	 Chuva: 3mm
	Atmosfera: Alerta!	Atmosfera: Alerta!	Atmosfera: Instável
	Chuvvas	Nublado com chuva	Nublado com chuva
	Tempestade: Atenção	Tempestade: Atenção	Tempestade: Atenção
	Temperatura: 20°C / 28°C	Temperatura: 19°C / 26°C	Temperatura: 20°C / 25°C
	Vento: SW-6km/h	Vento: SSW-14km/h	Vento: SSW-7km/h
	Chuva total: 33mm	Chuva total: 18mm	Chuva total: 19mm

5. VEJA OS EVENTOS ANTERIORES

6. VERSÃO PARA IMPRESSÃO EM PDF