

**RELATORIO DE EVENTO DE CHUVA – DE 10/12/2004 14:30(GMT) ATÉ 11/12/2004 19:25(GMT)
(–2h hora local) – DAEE/FCTH**

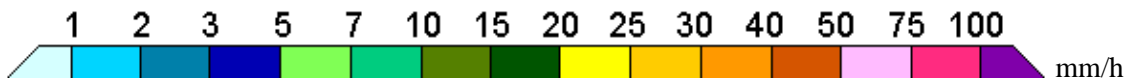
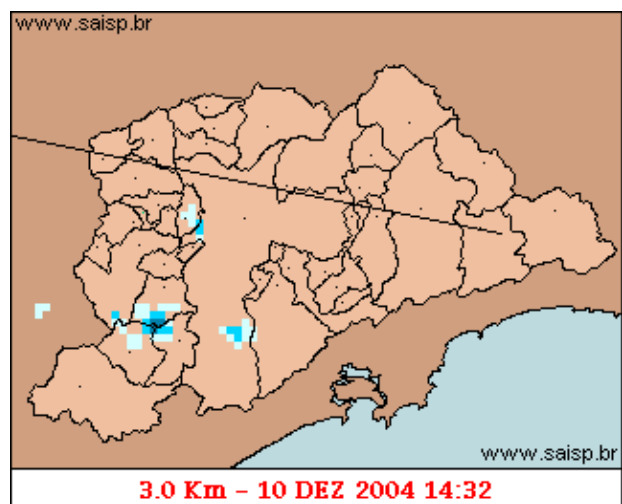
Areas de instabilidade voltaram a provocar pancadas de chuva na faixa Leste do estado de Sao Paulo. A chuva teve inicio as 14:32(GMT), passou por um horario de pico as 16:57(GMT)do dia 10/12 e terminou as 19:23(GMT) .

Nos postos da Rede Telemetrica do Alto Tiete e Cubatao a chuva acumulada variou entre 0,3 e 104,2 milímetros (Posto Portao 40). Nos graficos de fluviometria, os postos da Rede Telemetrica do Alto Tiete em operacao permaneceram em estado Normal.

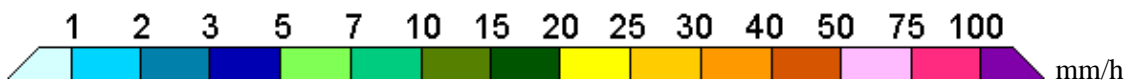
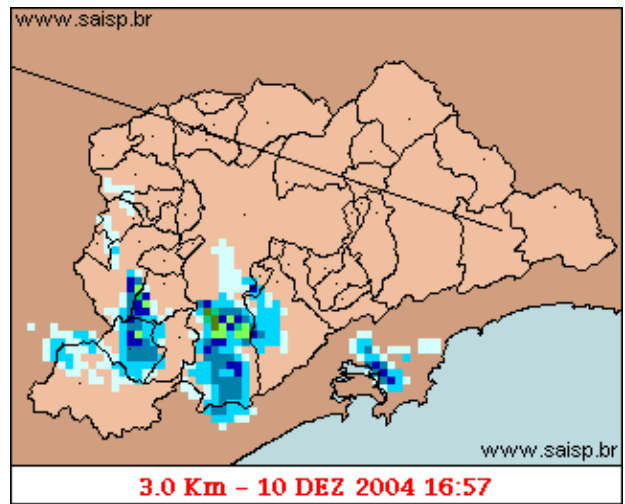
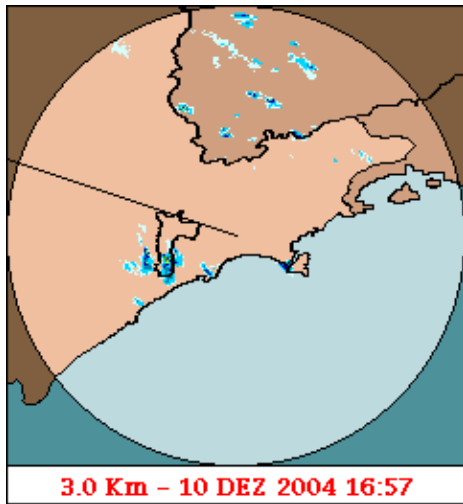
O CGE/PMSP nao registrou pontos criticos de alagamento.

Para os proximos dias a previsao e de sol entre muitas nuvens e chuva de vez em quando.

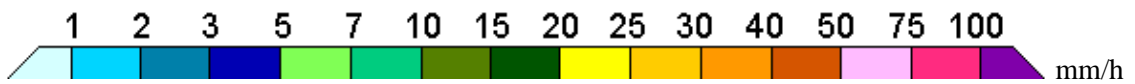
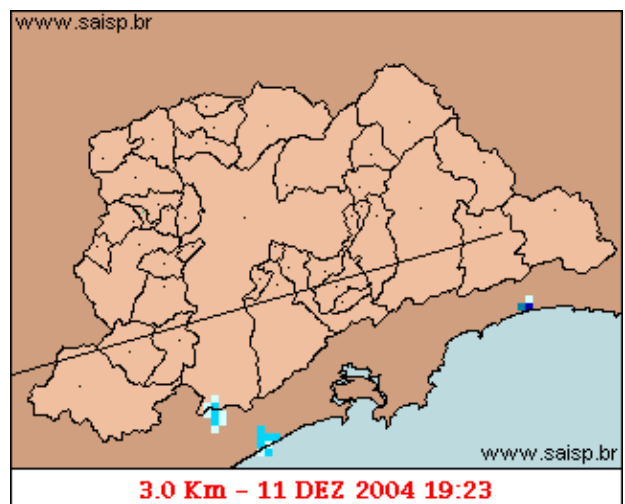
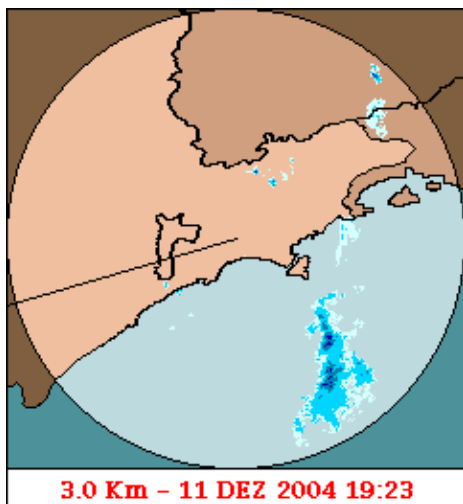
1. IMAGENS DO RADAR METEOROLÓGICO DE PONTE NOVA



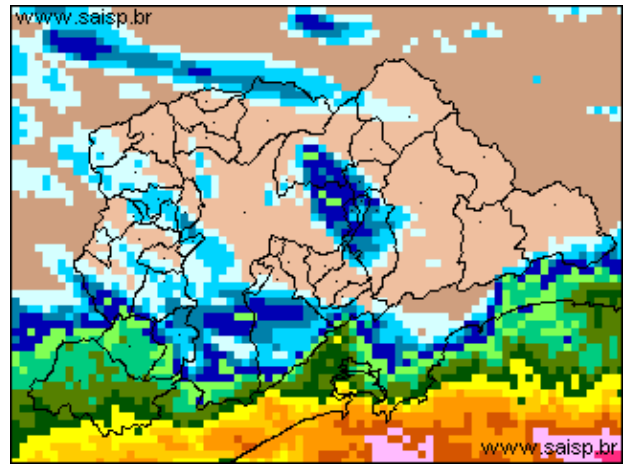
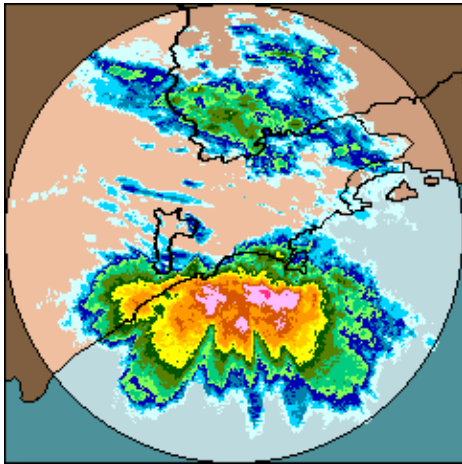
As imagens acima mostram o início da chuva sobre a área de cobertura do radar e sobre a Região Metropolitana de São Paulo (RMSP) respectivamente.



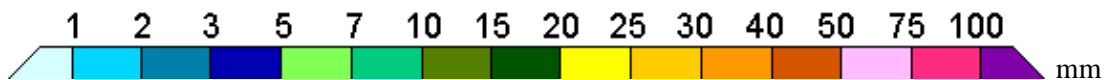
As imagens acima mostram o pico da chuva sobre a área de cobertura do radar e sobre a Região Metropolitana de São Paulo (RMSP) respectivamente.



As imagens acima mostram o final da chuva sobre a área de cobertura do radar e sobre a Região Metropolitana de São Paulo (RMSP) respectivamente.



10/12/2004 14:30(GMT) – 11/12/2004 19:25(GMT) 10/12/2004 14:30(GMT) – 11/12/2004 19:25(GMT)



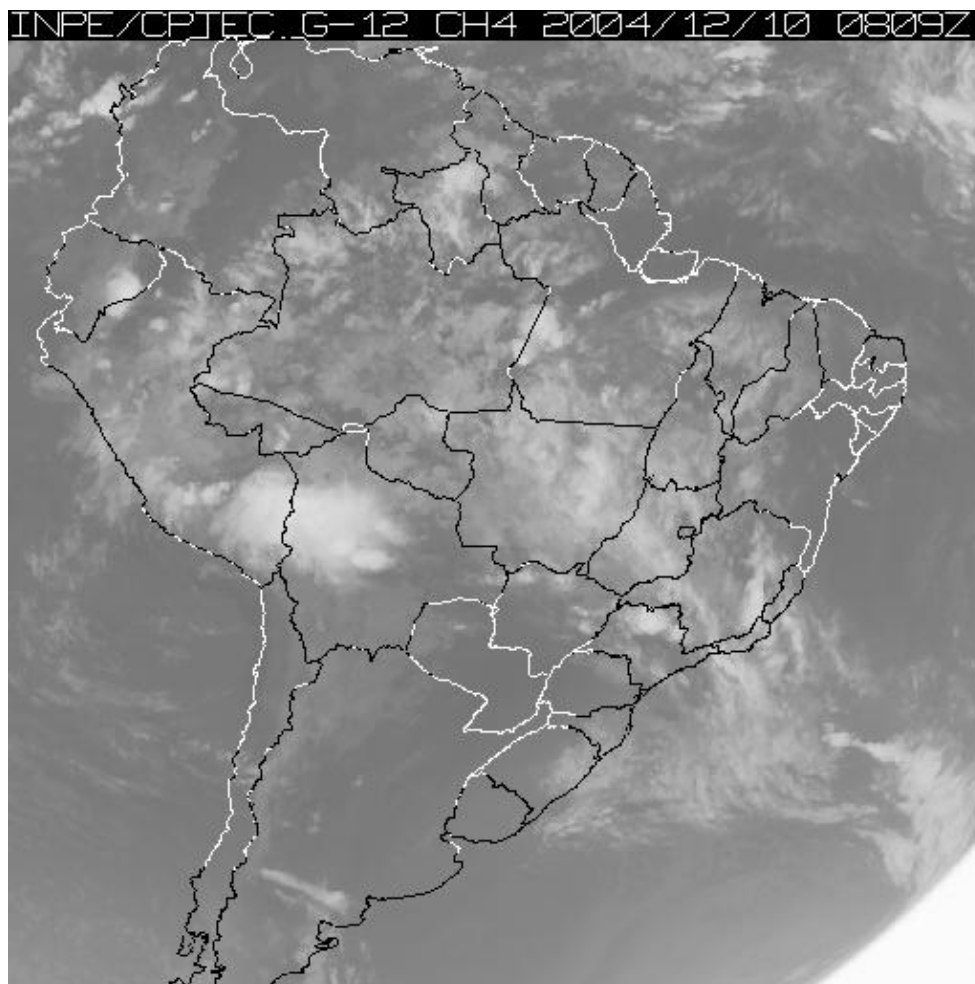
As imagens acima mostram o total de chuva acumulada sobre a área de cobertura do radar e sobre a Região Metropolitana de São Paulo (RMSP) respectivamente.

2. REDE TELEMÉTRICA DE PLUVIOMETRIA

Acumulada entre 10/12/2004 14:30(GMT) e 11/12/2004 19:25(GMT)			
Posto	mm	Rede	Bacia
Rio Tietê em São Miguel	1.100	Alto Tiete	Alto Tiete
Belenzinho	1.000	Alto Tiete	Alto Tiete
Limaó	0.400	Alto Tiete	Alto Tiete
Barragem Movei	0.500	Alto Tiete	Alto Tiete
Pirajussara	2.400	Alto Tiete	Alto Tiete
Ribeirão Meninos	1.300	Alto Tiete	Alto Tiete
Bom Retiro	0.300	Alto Tiete	Alto Tiete
RADAR	4.000	Alto Tiete	Alto Tiete
Rio Tietê na Barragem da Penha	3.400	Alto Tiete	Alto Tiete
Cabucu de Baixo	2.900	Alto Tiete	Alto Tiete
Aricanduva(Foz)	0.800	Alto Tiete	Alto Tiete
Rio Tietê na Barragem de Ponte Nova	0.800	Alto Tiete	Alto Tiete
Rio Tietê – Estaleiro	2.700	Alto Tiete	Alto Tiete
Taiacupeba	--	Alto Tiete	Alto Tiete
Barragem Jundiá	4.900	Alto Tiete	Alto Tiete
Aricanduva	1.600	Alto Tiete	Alto Tiete
Riacho Grande	10.800	Alto Tiete	Alto Tiete
Imigrantes(FEI)	11.100	Alto Tiete	Alto Tiete
Rudge Ramos	4.200	Alto Tiete	Alto Tiete

Oratorio	1.800	Alto Tiete	Alto Tiete
Prosperidade	0.800	Alto Tiete	Alto Tiete
Vila Mariana	1.200	Alto Tiete	Alto Tiete
COMGAS	--	Alto Tiete	Alto Tiete
Alto Pereque	69.200	Cubatao	Alto Tiete
Portao 40	104.200	Cubatao	Alto Tiete
Cubatao	87.700	Cubatao	Baixada Santista
Ultrafertil	70.600	Cubatao	Baixada Santista
Cota 400	84.500	Cubatao	Baixada Santista
Paranapiacaba	46.500	Cubatao	Baixada Santista
Cosipa	103.900	Cubatao	Baixada Santista







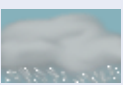



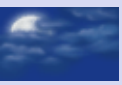

3. ANÁLISE SINÓTICA



A imagem de satélite acima é em infra-vermelho, mostrando a emissão de calor transformada em tons de cinza. A nebulosidade com cor branca intensa significa que as nuvens atingiram grandes altitudes e são indícios de tempestade severa. Tonalidades médias de cinza podem significar chuvas fracas à moderadas ou simplesmente nebulosidade. Tons de cinza mais escuros significam ausência de nuvens.

4. PREVISÃO PARA OS PRÓXIMOS DIAS

Previsão para 3 dias – Sao Paulo

	Sexta, 10–12	Sábado, 11–12	Domingo, 12–12
Madrugada	 Chuva: 0mm Atmosfera: Instável	 Chuva: 0mm Atmosfera: Instável	 Chuva: 0mm Atmosfera: Estável
	Encoberto Tempestade: Atenção Chuva: 6mm	Encoberto Tempestade: Nenhum Chuva: 0mm	Poucas nuvens Tempestade: Nenhum Chuva: 0mm
Manhã	 Atmosfera: Instável	 Atmosfera: Estável	 Atmosfera: Estável
	Chuvas Tempestade: Atenção Chuva: 11mm	Encoberto Tempestade: Nenhum Chuva: 0mm	Poucas nuvens Tempestade: Nenhum Chuva: 0mm
Tarde	 Atmosfera: Instável	 Atmosfera: Estável	 Atmosfera: Estável
	Chuvas Tempestade: Atenção Chuva: 0mm	Nublado Tempestade: Nenhum Chuva: 0mm	Poucas nuvens Tempestade: Nenhum Chuva: 0mm
Noite	 Atmosfera: Instável	 Atmosfera: Estável	 Atmosfera: Estável
	Encoberto Tempestade: Nenhum Chuva: 0mm	Nublado Tempestade: Nenhum Chuva: 0mm	Poucas nuvens Tempestade: Nenhum Chuva: 0mm
	Temperatura: 16°C / 20°C	Temperatura: 15°C / 23°C	Temperatura: 16°C / 25°C
	Vento: S–21km/h	Vento: SSW–20km/h	Vento: SE–13km/h
	Chuva total: 17mm	Chuva total: 0mm	Chuva total: 0mm

5. VEJA OS EVENTOS ANTERIORES

6. VERSÃO PARA IMPRESSÃO EM PDF