

**RELATORIO DE EVENTO DE CHUVA – DE 07/12/2004 14:30 (GMT) ATÉ 08/12/2004 11:05 (GMT)
(–2h hora local) – DAEE/FCTH**

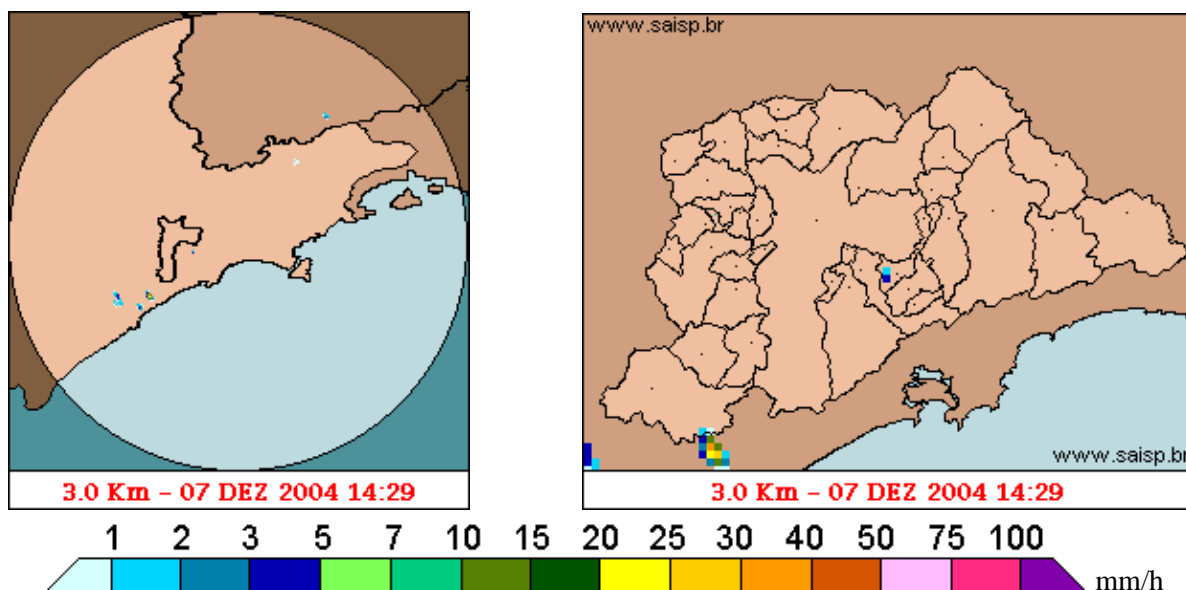
A frente fria que passa pelo mar junto com as áreas de instabilidade provocaram pancadas de chuva em vários pontos do Estado de São Paulo. A chuva teve início as 14:29(GMT), passou por um horário de pico as 03:59(GMT) e terminou as 11:04(GMT).

Nos postos da Rede Telemetrica do Alto Tiete e Cubatao a chuva acumulada variou entre 5,0 e 107,5 milímetros (Posto Radar). Nos graficos de fluviometria, os postos da Rede Telemetrica do Alto Tiete em operacao permaneceram em estado Normal.

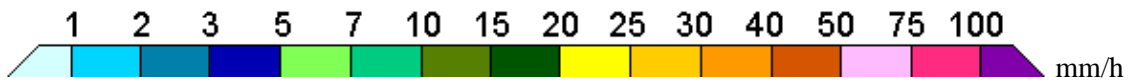
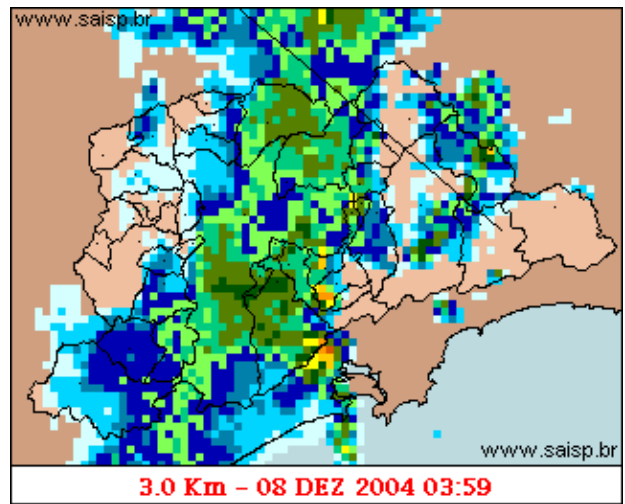
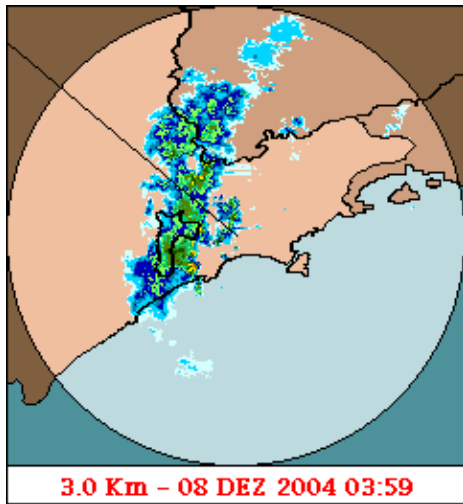
O CGE/PMSP registrou 5 pontos criticos de alagamento.

Para os próximos dias a previsão é de tempo instável com pancadas de chuva, principalmente a tarde.

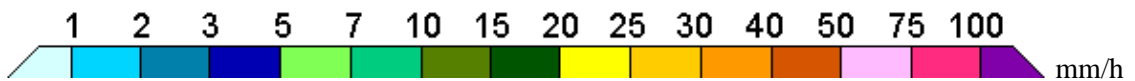
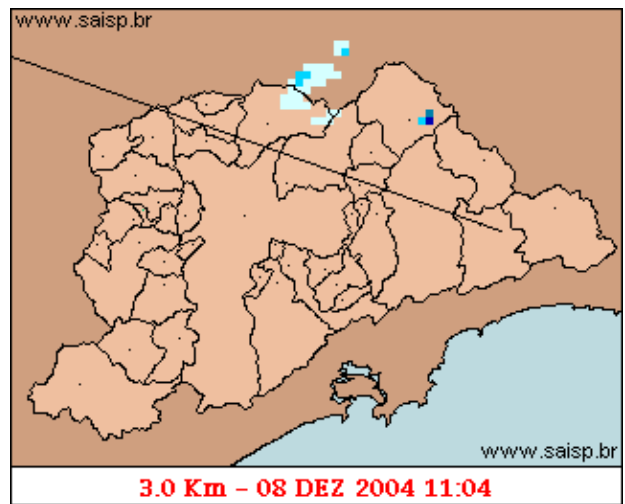
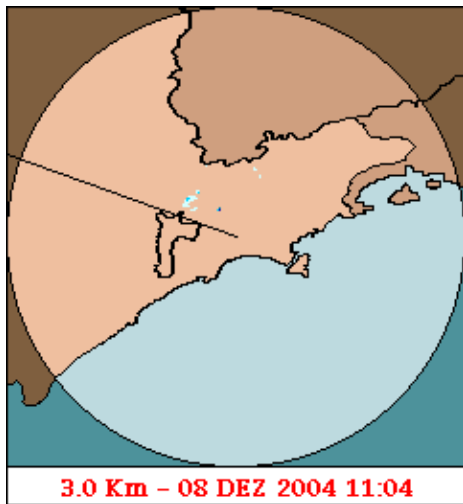
1. IMAGENS DO RADAR METEOROLÓGICO DE PONTE NOVA



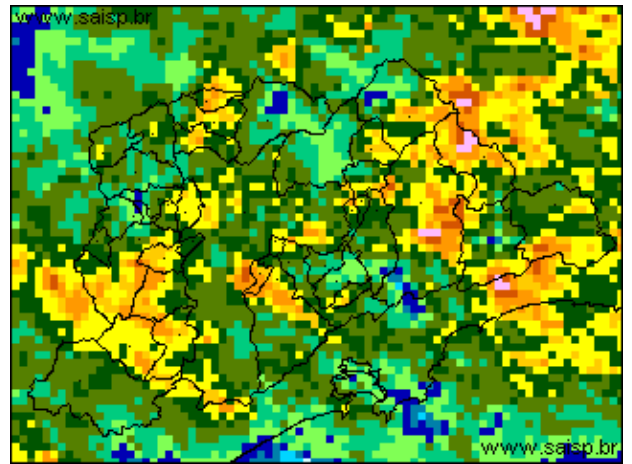
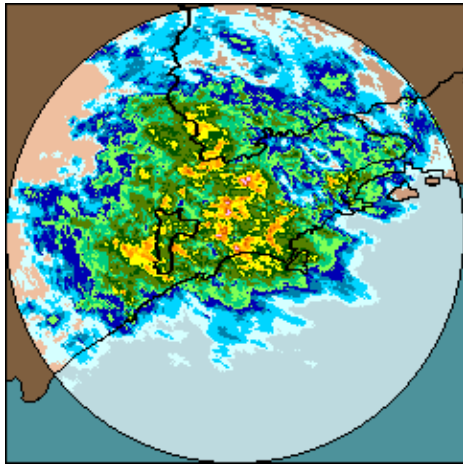
As imagens acima mostram o início da chuva sobre a área de cobertura do radar e sobre a Região Metropolitana de São Paulo (RMSP) respectivamente.



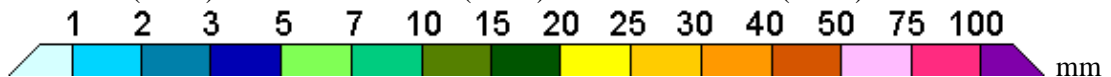
As imagens acima mostram o pico da chuva sobre a área de cobertura do radar e sobre a Região Metropolitana de São Paulo (RMSP) respectivamente.



As imagens acima mostram o final da chuva sobre a área de cobertura do radar e sobre a Região Metropolitana de São Paulo (RMSP) respectivamente.



07/12/2004 14:30 (GMT) – 08/12/2004 11:05 (GMT) 07/12/2004 14:30 (GMT) – 08/12/2004 11:05 (GMT)



As imagens acima mostram o total de chuva acumulada sobre a área de cobertura do radar e sobre a Região Metropolitana de São Paulo (RMSP) respectivamente.

2. REDE TELEMÉTRICA DE PLUVIOMETRIA

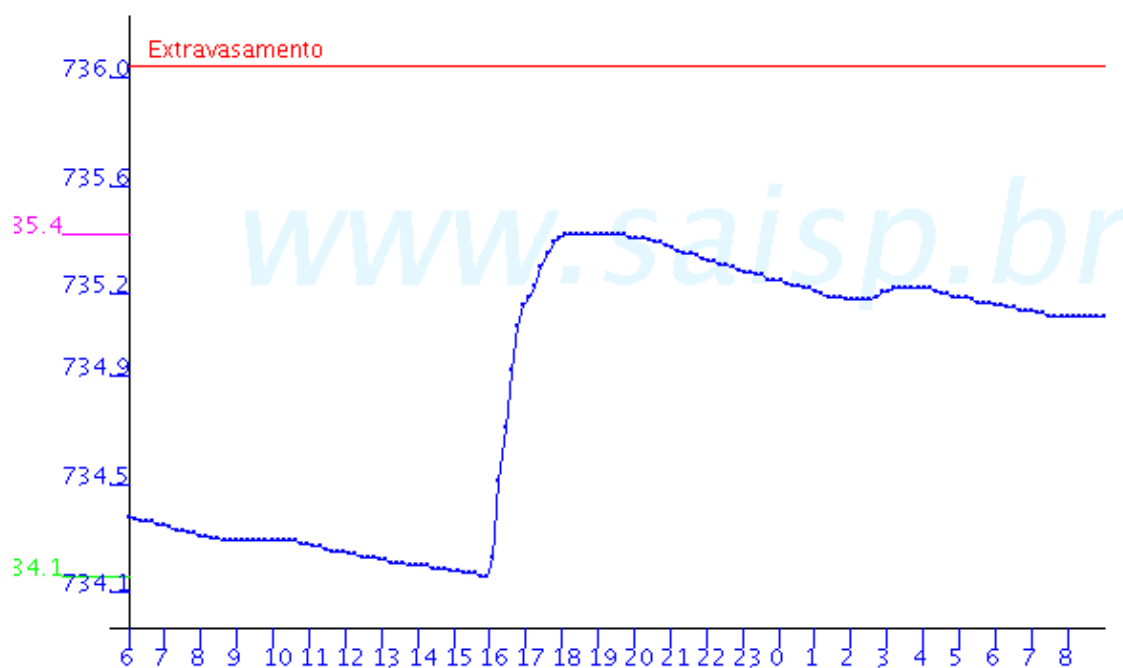
Acumulada entre 07/12/2004 14:30 (GMT) e 08/12/2004 11:05 (GMT)			
Posto	mm	Rede	Bacia
Rio Tietê em São Miguel	13.500	Alto Tiete	Alto Tiete
Belenzinho	11.000	Alto Tiete	Alto Tiete
Limaço	23.000	Alto Tiete	Alto Tiete
Barragem Movei	22.100	Alto Tiete	Alto Tiete
Pirajussara	7.500	Alto Tiete	Alto Tiete
Ribeirão Meninos	22.300	Alto Tiete	Alto Tiete
Bom Retiro	34.300	Alto Tiete	Alto Tiete
RADAR	107.500	Alto Tiete	Alto Tiete
Rio Tietê na Barragem da Penha	---	Alto Tiete	Alto Tiete
Cabucu de Baixo	15.100	Alto Tiete	Alto Tiete
Aricanduva(Foz)	13.900	Alto Tiete	Alto Tiete
Rio Tietê na Barragem de Ponte Nova	41.200	Alto Tiete	Alto Tiete
Rio Tietê – Estaleiro	79.800	Alto Tiete	Alto Tiete
Taiacupeba	---	Alto Tiete	Alto Tiete
Barragem Jundiá	32.900	Alto Tiete	Alto Tiete
Aricanduva	14.900	Alto Tiete	Alto Tiete
Riacho Grande	15.900	Alto Tiete	Alto Tiete
Imigrantes(FEI)	27.200	Alto Tiete	Alto Tiete
Rudge Ramos	9.100	Alto Tiete	Alto Tiete
Oratorio	21.400	Alto Tiete	Alto Tiete

Prosperidade	5.800	Alto Tiete	Alto Tiete
Vila Mariana	6.600	Alto Tiete	Alto Tiete
COMGAS	--	Alto Tiete	Alto Tiete
Alto Pereque	10.200	Cubatao	Alto Tiete
Portao 40	5.000	Cubatao	Alto Tiete
Cubatao	--	Cubatao	Baixada Santista
Cota 400	13.600	Cubatao	Baixada Santista
Paranapiacaba	--	Cubatao	Baixada Santista
Cosipa	11.900	Cubatao	Baixada Santista

3. REDE TELEMÉTRICA DE FLUVIOMETRIA

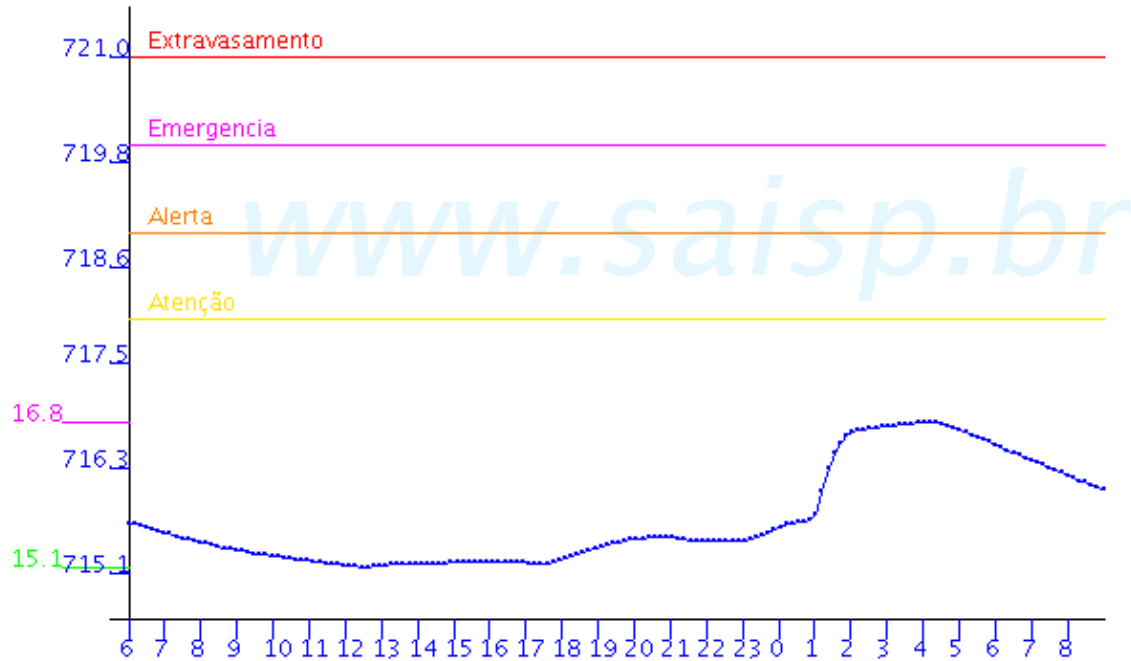
ESTALEIRO

Rio Tietê - Estaleiro FLU(m) 2004-12-07 06:00:00.0 - 2004-12-08 09:10:00.0

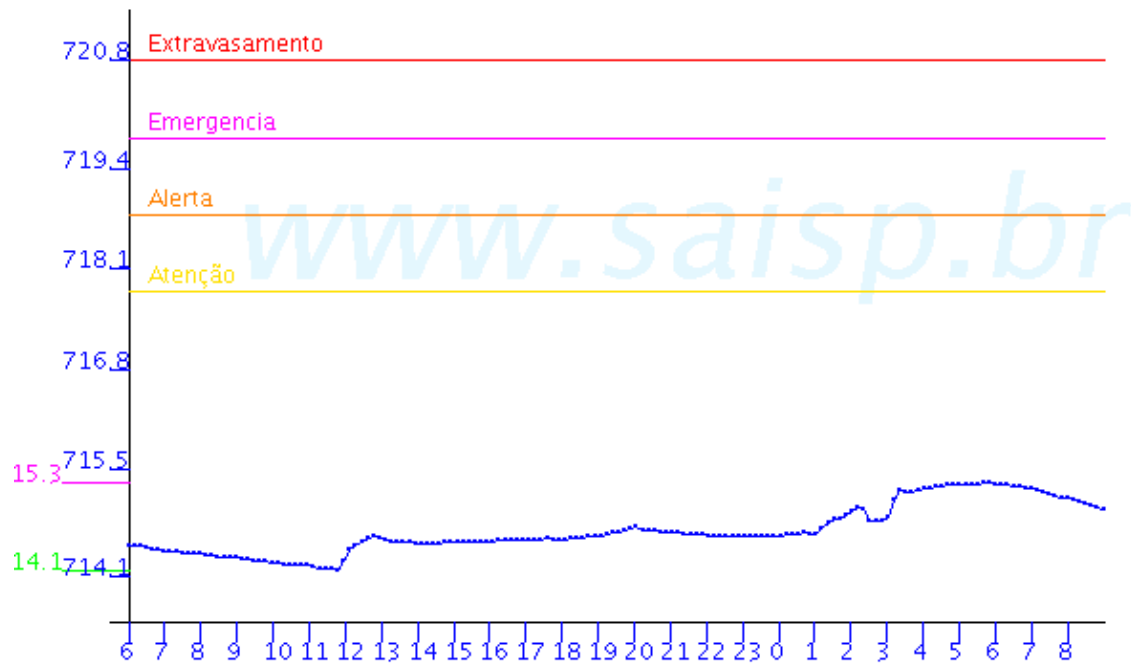


RIO TIETE

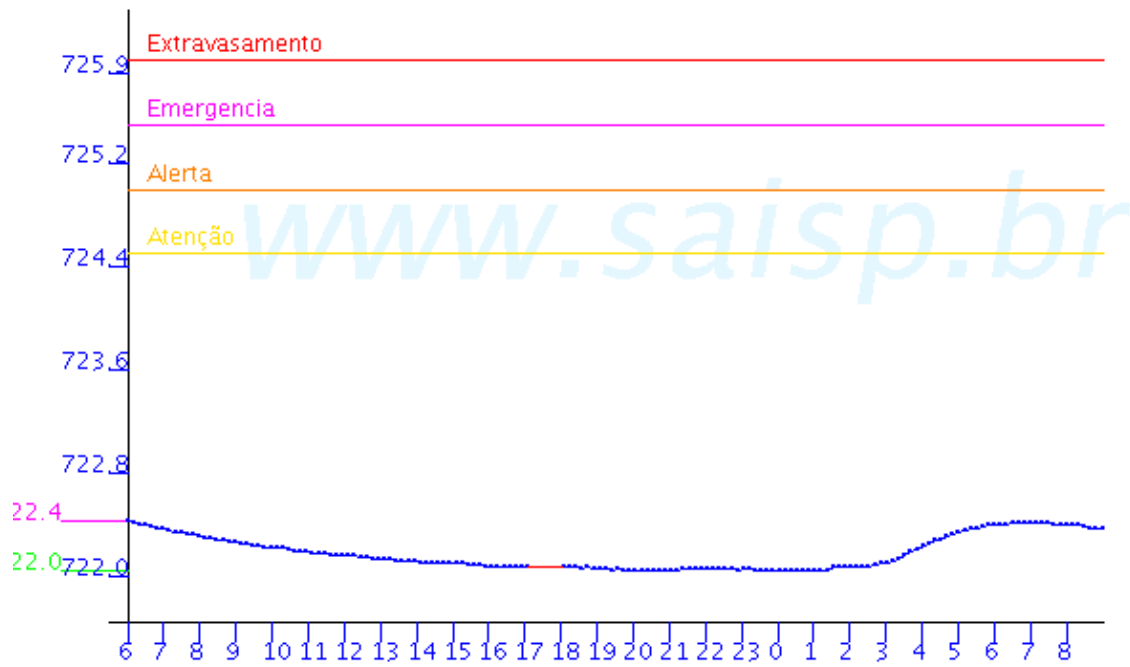
Limao FLU(m) 2004-12-07 06:00:00.0 - 2004-12-08 09:10:00.0



Barragem Movel FLU(m) 2004-12-07 06:00:00.0 - 2004-12-08 09:10:00.0

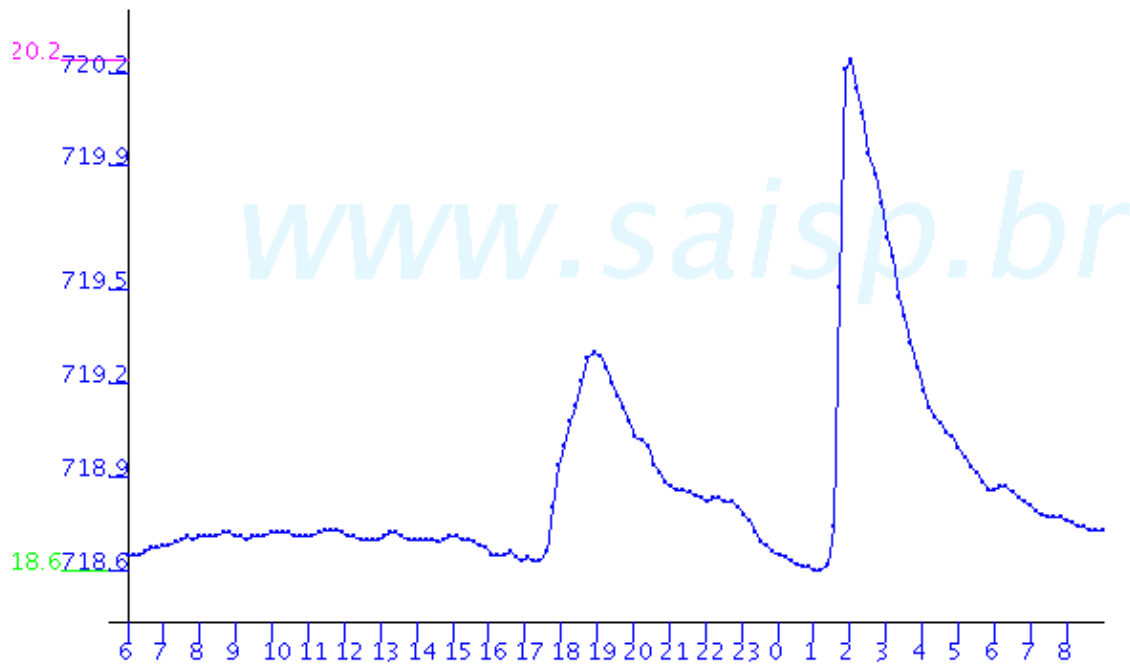


Rio Tietê; na Barragem da Penha FLU(m) 2004-12-07 06:00:00.0 - 2004-12-08 09:10:00.0



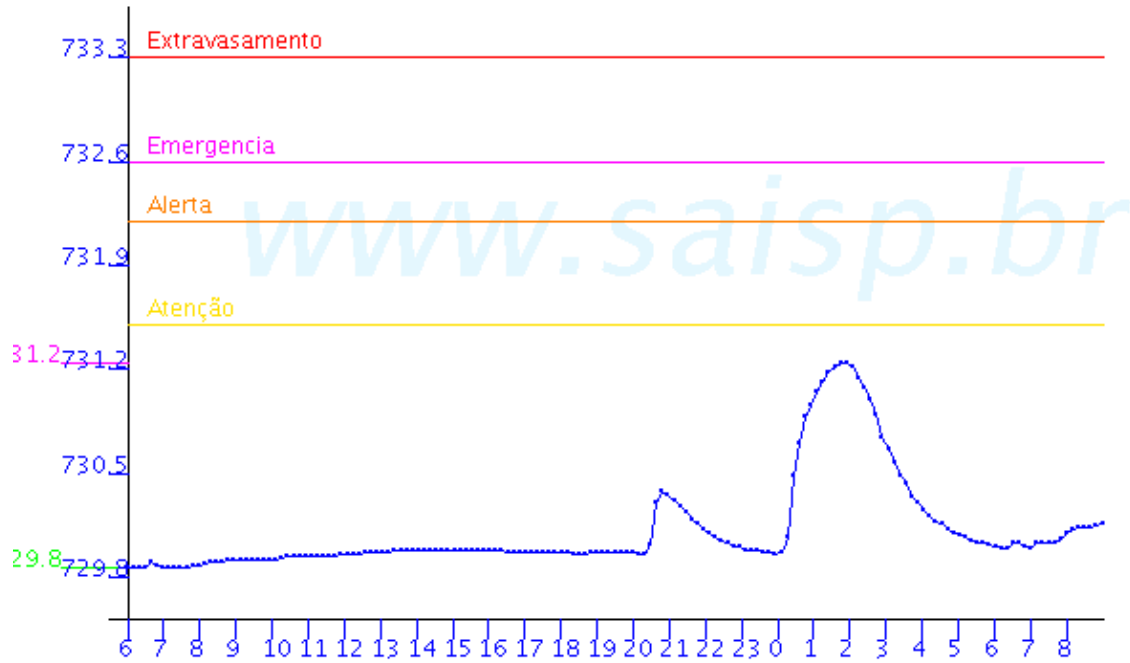
ARICANDUVA

Aricanduva(Foz) FLU(m) 2004-12-07 06:00:00.0 - 2004-12-08 09:10:00.0



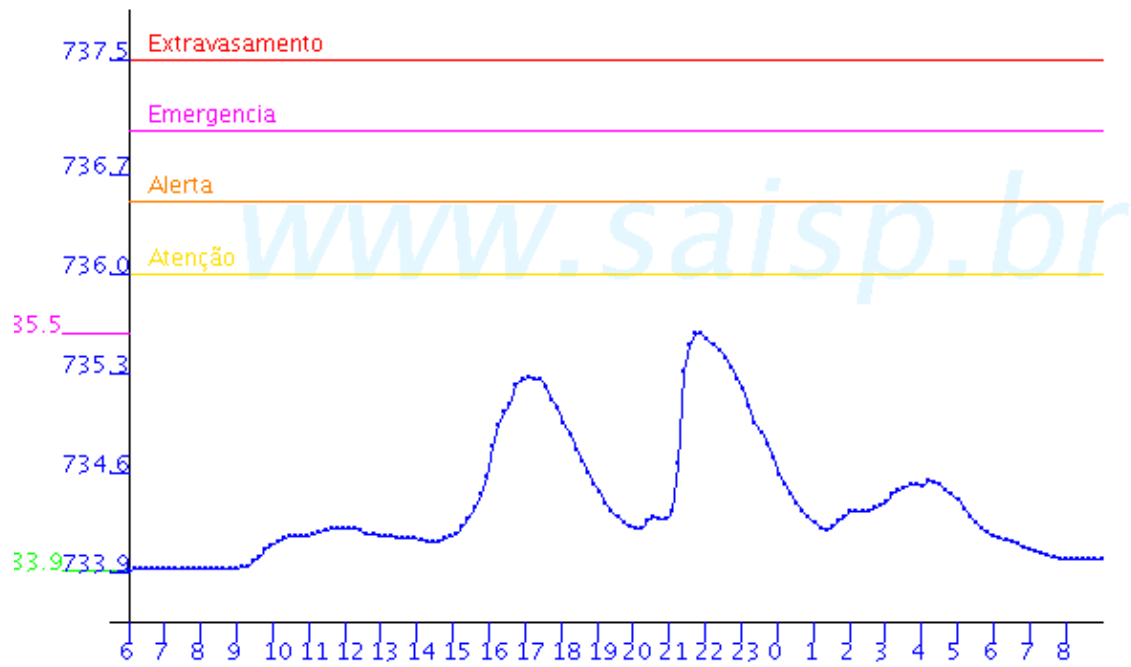
PIRAJUSSARA

Pirajussara FLU(m) 2004-12-07 06:00:00.0 - 2004-12-08 09:20:00.0

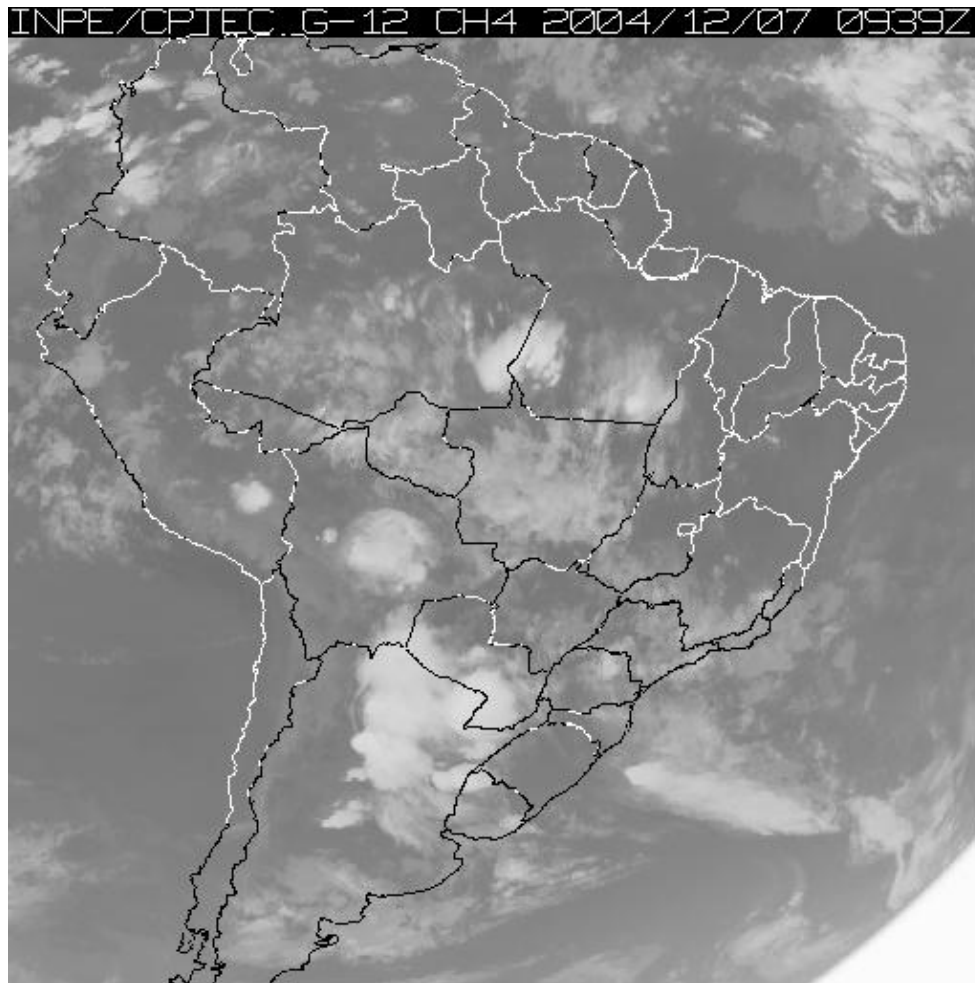


RIBEIRÃO MENINOS

Ribeirao Meninos FLU(m) 2004-12-07 06:00:00.0 - 2004-12-08 09:10:00.0




4. ANÁLISE SINÓTICA



A imagem de satélite acima é em infra-vermelho, mostrando a emissão de calor transformada em tons de cinza. Quanto mais perto da cor branca, mais frio e quanto mais escuro o cinza, mais quente. Assim, nebulosidade com cor branca intensa significa que as nuvens atingiram grandes altitudes e são indícios de tempestade severa com possibilidade de ventos fortes e granizo. Tonalidades médias de cinza podem significar chuvas fracas à moderadas ou simplesmente nebulosidade. Tons de cinza mais escuros significam ausência de nuvens.

5. PREVISÃO PARA OS PRÓXIMOS DIAS

Previsão para 3 dias – Sao Paulo

	Terça, 07-12	Quarta, 08-12	Quinta, 09-12
Madrugada	 Chuva: 0mm Atmosfera:Instável	 Chuva: 0mm Atmosfera:Instável	 Chuva: 4mm Atmosfera:Instável
	Nublado Tempestade:Atenção Chuva: 0mm	Encoberto Tempestade:Atenção Chuva: 0mm	Chuvadas Tempestade:Atenção Chuva: 4mm
Manhã	 Atmosfera:Instável	 Atmosfera:Instável	 Atmosfera:Instável
	Nublado Tempestade:Atenção Chuva: 5mm	Encoberto Tempestade:Atenção Chuva: 2mm	Chuvadas Tempestade:Atenção Chuva: 14mm
Tarde	 Atmosfera:Instável	 Atmosfera:Instável	 Atmosfera:Instável
	Pancada de chuva Tempestade:Atenção Chuva: 4mm	Pancada de chuva Tempestade:Atenção Chuva: 6mm	Chuvadas Tempestade:Nenhum Chuva: 14mm
Noite	 Atmosfera:Alerta!	 Atmosfera:Instável	 Atmosfera:Instável
	Chuvadas Tempestade:Atenção Temperatura: 20°C / 28°C	Chuvadas Tempestade:Atenção Temperatura: 21°C / 26°C	Chuvadas Tempestade:Nenhum Temperatura: 19°C / 24°C
	Vento: WNW-13km/h	Vento: WNW-17km/h	Vento: SSW-13km/h
	Chuva total: 9mm	Chuva total: 8mm	Chuva total: 14mm

6. PONTOS DE ALAGAMENTO DA CENTRAL DE GERENCIAMENTO EMERGÊNCIAIS(CGE/PMSP)

07-12-2004

Local: ELEV. ARICANDUVA Subp: PE
Referência: INÍCIO DO MESMO
Sentido: IQ/MARG
Início às 18:31 / ainda ativo
Observação: INTRANSITÁVEL

08-12-2004

Local: AV. PRESTES MAIA Subp: Se
Referencia: R. CARLOS DE SOUSA NAZARE
Sentido: AER/ST
Inicio: 05:21
Fim: 07:00
Observacao: INTRANSITAVEL

Local: AV. PRESTES MAIA Subp: Se
Referencia: PSS. TOM JOBIM
Sentido: ST/AER
Inicio: 05:17
Fim: 07:05

Obsevcao: INTRANSITAVEL

Local: R. DA FIGUEIRA Subp:
Referencia: METRO PQ DOM PEDRO
Sentido: UNICO
Inicio: 05:28
Fim: ainda ativo
Observacao: INTRANSITAVEL

Local: . MARGINAL TIETE , Subp:
Referência:
Sentido: AS/CB LOCAL
Início às 07:21
Observação: INTRANSITÁVEL / ainda ativo

7. VEJA OS EVENTOS ANTERIORES

8. VERSÃO PARA IMPRESSÃO EM PDF